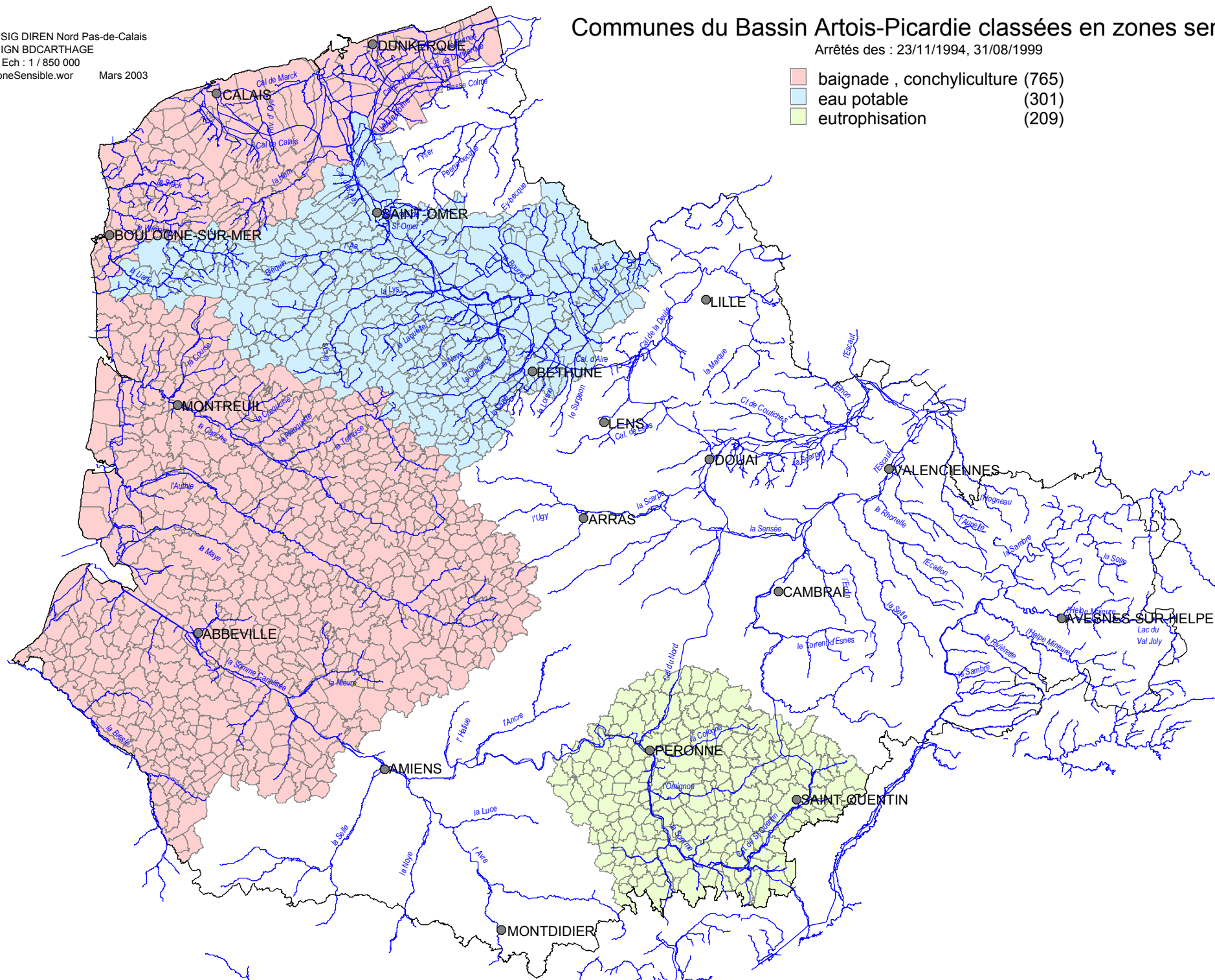


Communes du Bassin Artois-Picardie classées en zones sensibles

Arrêtés des : 23/11/1994, 31/08/1999

 baignade , conchyliculture (765)
 eau potable (301)
 eutrophisation (209)



Arrêté du 23 novembre 1994 délimitant les zones sensibles

Arrêté du 23 novembre 1994 modifié portant délimitation des zones sensibles pris en application du décret n° 94-469 du 3 juin 1994 relatif à la collecte et au traitement des eaux usées mentionnées aux articles L. 372-1-1 et L. 372-3 du code des communes.

Le ministre de l'environnement,

Vu la directive n° 91/271/C.E.E. du Conseil des communautés européennes du 21 mai 1991 relative au traitement des eaux urbaines résiduaires ;

Vu la loi n° 92-3 du 3 janvier 1992 sur l'eau ;

vu le décret n° 94-469 du 3 juin 1994 relatif à la collecte et au traitement des eaux usées mentionnées aux articles L. 372-1.1. et L. 372-3 du code des communes, et notamment ses articles 6 et 7 ;

Vu les délibérations du Comité de bassin Adour-Garonne en date des 23 novembre 1992 et 2 juillet 1993 ;

Vu la délibération du Comité de bassin Artois-Picardie en date du 4 décembre 1992 ;

Vu les délibérations du Comité de bassin Loire-Bretagne en date des 10 novembre 1992 et 10 février 1994 ;

Vu la délibération du Comité de bassin Rhin-Meuse en date du 25 juin 1992 ;

Vu les délibérations du Comité de bassin Rhône-Méditerranée-Corse en date des 3 décembre 1992 et 7 juillet 1993 ;

Vu la délibération du Comité de bassin Seine-Normandie en date du 29 juin 1993 ;

Vu le rapport du préfet coordonnateur de bassin relatif à la consultation des conseils régionaux et généraux du bassin Adour-Garonne en date du 4 octobre 1994 ;

Vu le rapport du préfet coordonnateur de bassin relatif à la consultation des conseils régionaux et généraux du bassin Artois-Picardie en date du 28 septembre 1994 ;

Vu le rapport du préfet coordonnateur de bassin relatif à la consultation des conseils régionaux et généraux du bassin Loire-Bretagne en date du 30 mai 1994 ;

Vu le rapport du préfet coordonnateur de bassin relatif à la consultation des conseils régionaux et généraux du bassin Rhin-Meuse en date du 3 juin 1994 ;

Vu le rapport du préfet coordonnateur de bassin relatif à la consultation des conseils régionaux et généraux du bassin Rhône-Méditerranée-Corse en date du 8 juin 1994 ;

Vu le rapport du préfet coordonnateur de bassin relatif à la consultation des conseils régionaux et généraux du bassin Seine-Normandie en date du 7 septembre 1994 ;

Vu l'avis de la mission interministérielle de l'eau en date du 5 octobre 1994,

Arrête :

Article premier

Les zones sensibles prévues à l'article 6 du décret n° 94-469 du 3 juin 1994 sont définies aux articles ci-après et (arrêté du 31 août 1999) « indiquées sur » la carte jointe en annexe au présent arrêté⁽¹⁾.

Pour l'application du présent arrêté, on entend par "bassin versant" l'ensemble des affluents, des sous-affluents et de leurs ramifications utiles, dont les eaux sont drainées vers les masses d'eaux significatives mentionnées dans les articles ci-après.

Sauf indication contraire, les indications "amont de" ou "aval de" utilisées dans l'énumération ci-après des bassins versants hydrographiques classés en zone sensible, doivent être interprétées de la façon suivante :

- pour un nom de commune, celle-ci est incluse dans le zonage ;
- pour les bassins versants des cours d'eau affluents, ils sont inclus dans le zonage après les expressions "en amont de sa confluence avec..." et "les affluents de rive gauche ou droite entre..." : ils sont exclus après l'expression "en aval de sa confluence avec...".

Art. 2

Les zones sensibles du bassin Adour-Garonne comprennent les bassins versants des cours d'eau et lacs suivants :

- les affluents en rive gauche de la Garonne entre la Saudrune à l'amont et la Baïse à l'aval (hors son affluent la Gélise) ;
- les affluents de rive droite de la Garonne suivants :
 - l'Hers mort ;
 - (arrêté du 8 janvier 2001) « le Tarn (en aval de l'agglomération d'Albi, Saint-Juéry) et ses affluents hors l'Agoût » ;
 - les cours d'eau entre la Barguelonne à l'amont et la Masse à l'aval ;
 - le Lot (en aval de sa confluence avec le Dourdou) et ses affluents hors le Célé ;
 - les cours d'eau entre le Tolzac à l'amont et le Dropt à l'aval ;
- la Dordogne en amont du barrage de Bort-les-Organes, son affluent de rive gauche la Rhue (arrêté du 31 août 1999) « (en amont du barrage de Voussaire) », son affluent de rive gauche la Cère
- (en amont du lac de Saint-Etienne-de-Cantalès) et son affluent de rive droite l'Isle entre ses points de confluence avec l'Auvezère (exclue) et la Dronne (exclue) ;
- la Charente en amont de sa confluence avec l'Arnoult ;
- les affluents de rive gauche de l'Adour, entre le Léés et le Luys, et l'Arros à l'aval de Villecomtal-sur-Arros ;
- les lacs et étangs littoraux aquitains et le bassin d'Arcachon.

Art. 3

Les zones sensibles du bassin Artois-Picardie comprennent les eaux de la mer dans la limite des eaux territoriales et les bassins versants des cours d'eau suivants :

- la Somme en amont de Bray-sur-Somme et en aval d'Amiens (à l'exclusion de la Selle) ;
- les autres fleuves côtiers entre la Bresle au Sud et l'Az au Nord ;
- la Lys en amont d'Armentières.

Art. 4

(arrêté du 31 août 1999) Les zones sensibles du bassin Loire-Bretagne comprennent les bassins versants des cours d'eau suivants :

- la Loire en amont de sa confluence avec l'Indre ;
- la Vilaine ;
- le Cher ;
- l'Indre ;
- la Rance.

Art. 5

Les zones sensibles du bassin Rhin-Meuse comprennent les bassins versants des cours d'eau suivants :

- la Meuse ;
- la Moselle ;
- le Rhin ;
- la Sarre (y compris ses affluents et sous-affluents qui prennent leur source en territoire français, mais qui confluent avec la Sarre en territoire allemand).

Art. 6

Les zones sensibles du bassin Rhône-Méditerranée-Corse comprennent les bassins versants :

- de la Saône en amont de Massieux (Ain) en rive gauche et Quincieux (Rhône) en rive droite ;
- du lac Léman ;
- des étangs palavasiens (Armel, Méjean, Grec, Prévost), de l'étang de l'Or et de l'étang de Berre.

Art. 7

(arrêté du 31 août 1999) Les zones sensibles du bassin Seine-Normandie comprennent les eaux de la mer dans la limite des eaux territoriales et les bassins versants des cours d'eau suivants :

- l'Oise à l'amont de Compiègne ;
- le Thérain en amont de Beauvais ;
- la Brèche en amont de Clermont ;
- la Marne à l'amont de Saint-Thibault-des-Vignes ;
- la Seine à l'amont d'Evry ;
- l'Yerres en amont de Varenne-Jarcy ;
- l'Orge en amont de Savigny-sur-Orge ;
- la Mauldre ;
- l'Epte ;
- l'Eure en amont de sa confluence avec la Vesgre, et l'Iton en amont de sa confluence avec le Rouloir ;
- la Risle ;
- les fleuves côtiers normands autres que la Seine, de la Sélune à l'ouest à la Bresle à l'est comprises.

Art. 7 bis (arrêté du 31 août 1999)

Les zones sensibles du bassin de l'île de la Réunion sont les suivantes :

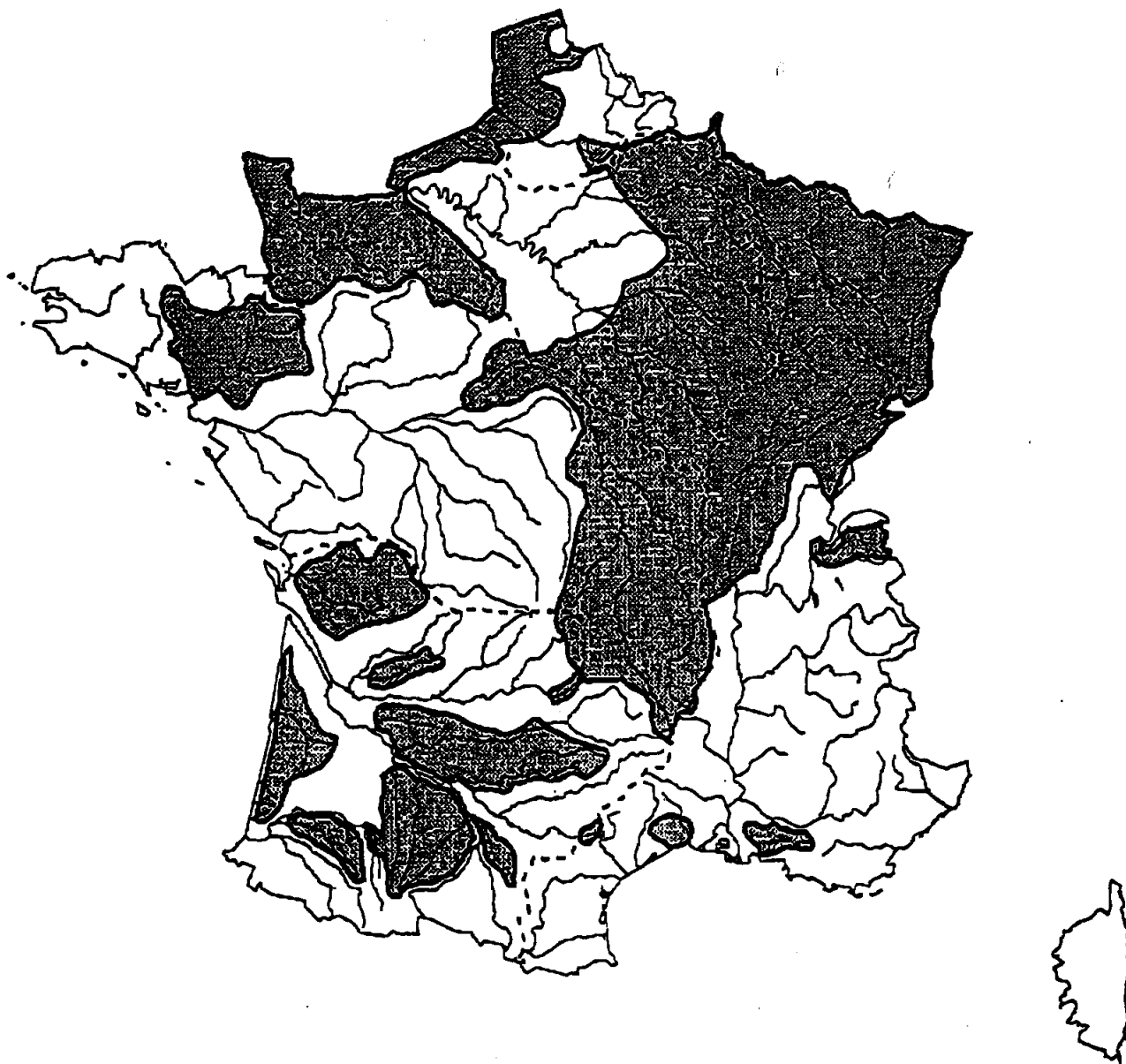
- les étangs littoraux de Bois-Rouge, de Saint-Paul et du Gol ;
- le milieu marin côtier ouest compris entre la pointe de la rivière des Galets, le piton de Grande Anse et la ligne maritime des 50 mètres de profondeur ;
- les masses d'eau du milieu terrestre compris entre la pointe de la rivière des Galets et le piton de Grande Anse et délimité par la ligne du domaine public forestier dite "ligne des seize cents" jusqu'à la limite ouest de la commune de Saint-Louis, puis la cote des quatre cent cinquante mètres d'altitude sur la commune de Saint-Louis, puis la limite sud de la commune d'Entre-Deux et enfin la cote des neuf cents mètres d'altitude sur les communes de : Le Tampon, Saint-Pierre et Petite-Ile.

Art. 8

Le préfet fixe par arrêté les objectifs de réduction des flux de substances polluantes des agglomérations incluses en (arrêté du 8 janvier 2001) zone sensible et produisant une charge brute de pollution organique supérieure à 600 kilogrammes par jour, en fonction des caractéristiques du milieu récepteur et de l'objectif recherché (lutte contre l'eutrophisation, protection des zones de baignade, de conchyliculture ou des captages pour la fabrication d'eau potable).


ARRETE ZONES SENSIBLES

ANNEXE



LEGENDE

--- LIMTES DES AGENCES DE L'EAU

 CONTOURS ZONES SENSIBLES

Art. 9

Le directeur de l'eau est chargé de l'exécution du présent arrêté, qui sera publié au *Journal officiel* de la République française.

Fait à Paris, le 23 novembre 1994.

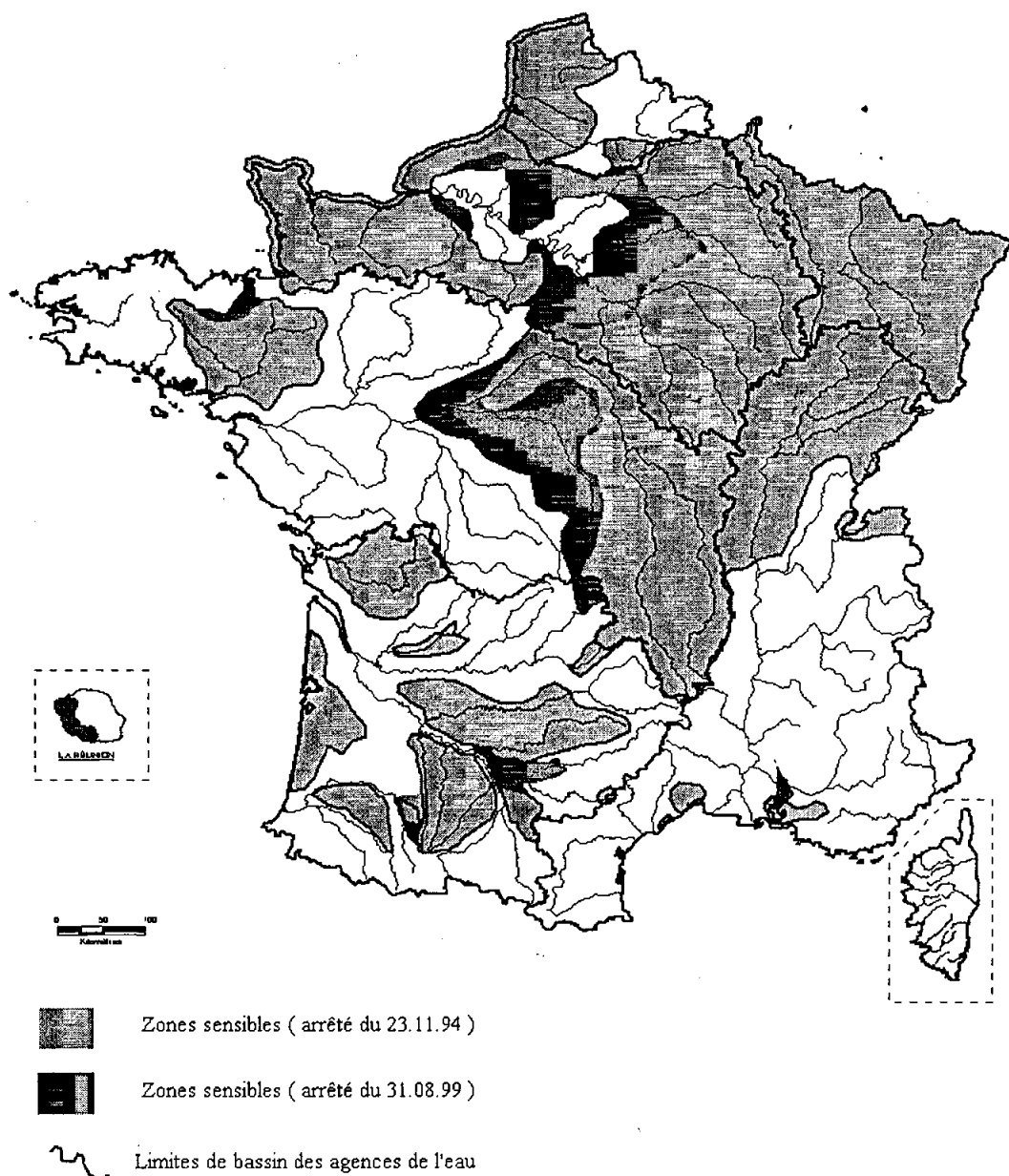
Pour le ministre et par délégation :

Le directeur de l'eau,

J.-L. LAURENT



CARTE DES ZONES SENSIBLES évolution entre l'arrêté de 1994 et celui de 1999



Direction de l'Eau / octobre 2000.

Arrêté du 23 novembre 1994 portant délimitation des zones sensibles pris en application du décret n° 94-469 du 3 juin 1994 relatif à la collecte et au traitement des eaux usées mentionnées aux articles L. 372-1-1 et L. 372-3 du code des communes

NOR: ENVE9430394A

Le ministre de l'environnement,

Vu la directive n° 91/271/C.E.E. du Conseil des communautés européennes du 21 mai 1991 relative au traitement des eaux urbaines résiduaires;

Vu la loi n° 92-3 du 3 janvier 1992 sur l'eau;

Vu le décret n° 94-469 du 3 juin 1994 relatif à la collecte et au traitement des eaux usées mentionnées aux articles L. 372-1-1 et L. 372-3 du code des communes, et notamment ses articles 6 et 7;

Vu les délibérations du Comité de bassin Adour-Garonne en date des 23 novembre 1992 et 2 juillet 1993;

Vu la délibération du Comité de bassin Artois-Picardie en date du 4 décembre 1992;

Vu les délibérations du Comité de bassin Loire-Bretagne en date des 10 novembre 1992 et 10 février 1994;

Vu la délibération du Comité de bassin Rhin-Meuse en date du 25 juin 1992;

Vu les délibérations du Comité de bassin Rhône-Méditerranée-Corse en date des 3 décembre 1992 et 7 juillet 1993;

Vu la délibération du Comité de bassin Seine-Normandie en date du 29 juin 1993;

Vu le rapport du préfet coordonnateur de bassin relatif à la consultation des conseils régionaux et généraux du bassin Adour-Garonne en date du 4 octobre 1994;

Vu le rapport du préfet coordonnateur de bassin relatif à la consultation des conseils régionaux et généraux du bassin Artois-Picardie en date du 28 septembre 1994;

Vu le rapport du préfet coordonnateur de bassin relatif à la consultation des conseils régionaux et généraux du bassin Loire-Bretagne en date du 30 mai 1994;

Vu le rapport du préfet coordonnateur de bassin relatif à la consultation des conseils régionaux et généraux du bassin Rhin-Meuse en date du 3 juin 1994;

Vu le rapport du préfet coordonnateur de bassin relatif à la consultation des conseils régionaux et généraux du bassin Rhône-Méditerranée-Corse en date du 8 juin 1994;

Vu le rapport du préfet coordonnateur de bassin relatif à la consultation des conseils régionaux et généraux du bassin Seine-Normandie en date du 7 septembre 1994;

Vu l'avis de la mission interministérielle de l'eau en date du 5 octobre 1994,

Arrête:

Art. 1^{er}. - Les zones sensibles prévues à l'article 6 du décret n° 94-469 du 3 juin 1994 sont définies aux articles ci-après et délimitées par la carte jointe en annexe au présent arrêté (1).

Pour l'application du présent arrêté, on entend par « bassin versant » l'ensemble des affluents, des sous-affluents et de leurs ramifications ultimes, dont les eaux sont drainées vers les masses d'eaux significatives mentionnées dans les articles ci-après.

Sauf indication contraire, les indications « amont de » ou « aval de », utilisées dans l'énumération ci-après des bassins versants hydrographiques classés en zone sensible, doivent être interprétées de la façon suivante:

- pour un nom de commune, celle-ci est incluse dans le zonage;
- pour les bassins versants des cours d'eau affluents, ils sont inclus dans le zonage après les expressions « en amont de sa confluence avec... » et « les affluents de rive gauche ou droite entre... »; ils sont exclus après l'expression « en aval de sa confluence avec... ».

Art. 2. - Les zones sensibles du bassin Adour-Garonne comprennent les bassins versants des cours d'eau et lacs suivants:

- les affluents en rive gauche de la Garonne entre la Saurdrone à l'amont et la Baise à l'aval (hors son affluent la Gélise);
- les affluents de rive droite de la Garonne suivants:
 - l'Hers mort;
 - le Tarn (en aval de Montauban) et le lac de la Raviège, l'Aveyron et ses affluents hors le Cérou et la Vère;
 - les cours d'eau entre la Barguelonne à l'amont et la Masse à l'aval;
 - le Lot (en aval de sa confluence avec le Dourdou) et ses affluents hors le Célé;
 - les cours d'eau entre le Tolzac à l'amont et le Dropt à l'aval;
 - la Dordogne en amont du barrage de Bort-les-Orgues, son affluent de rive gauche la Rhue (en amont de Vausaire), son

affluent de rive gauche la Cère (en amont du lac de Saint-Etienne-de-Cantalès) et son affluent de rive droite l'Isle entre ses points de confluence avec l'Auvezère (exclue) et la Dronne (exclue);

- la Charente en amont de sa confluence avec l'Amoult;
- les affluents de rive gauche de l'Adour, entre le Léas et le Luys, et l'Arros à l'aval de Villecomtal-sur-Arros;
- les lacs et étangs littoraux aquitains et le bassin d'Arcachon.

Art. 3. - Les zones sensibles du bassin Artois-Picardie comprennent les eaux de la mer dans la limite des eaux territoriales et les bassins versants des cours d'eau suivants:

- la Somme en amont de Bray-sur-Somme et en aval d'Amiens (à l'exclusion de la Selle);
- les autres fleuves côtiers entre la Bresle au Sud et l'Aa au Nord;
- la Lys en amont d'Armentières.

Art. 4. - Les zones sensibles du bassin Loire-Bretagne comprennent les bassins versants des cours d'eau suivants:

- la Loire en amont de sa confluence avec le Beuvron;
- la Vilaine.

Art. 5. - Les zones sensibles du bassin Rhin-Meuse comprennent les bassins versants des cours d'eau suivants:

- la Meuse;
- la Moselle;
- le Rhin;
- la Sarre (y compris ses affluents et sous-affluents qui prennent leur source en territoire français, mais qui confluent avec la Sarre en territoire allemand).

Art. 6. - Les zones sensibles du bassin Rhône-Méditerranée-Corse comprennent les bassins versants:

- de la Saône en amont de Massieux (Ain) en rive gauche et Quincieux (Rhône) en rive droite;
- du lac Léman;
- des étangs palavasiens (Amel, Méjean, Grec, Prévost), de l'étang de l'Or et de l'étang de Berre.

Art. 7. - Les zones sensibles du bassin Seine-Normandie comprennent les eaux de la mer dans la limite des eaux territoriales et les bassins versants des cours d'eau suivants:

- l'Oise à l'amont d'Alaincourt;
- la Serre à l'amont de Mesbrecourt-Richecourt;
- l'Ailette à l'amont de Lizy;
- l'Aisne en amont de sa confluence avec la Vesle;
- la Marne en amont d'Épernay;
- la Seine en amont de sa confluence avec l'Orvin;
- l'Yonne en amont de sa confluence avec l'Oreuse;
- le Loing en amont de sa confluence avec le Fusain;
- l'Essonne en amont de Malesherbes;
- l'Eure en amont de sa confluence avec la Vesgre, et l'Ilon en amont de sa confluence avec le Rouloir;
- la Risle en amont de sa confluence avec la Charentonne;
- les fleuves côtiers autres que la Seine et la Risle entre la Sélune au Sud et la Bresle au Nord.

Art. 8. - Le préfet fixe par arrêté les objectifs de réduction des flux de substances polluantes des agglomérations incluses en zone fixe sensible et produisant une charge brute de pollution organique supérieure à 600 kilogrammes par jour, en fonction des caractéristiques du milieu récepteur et de l'objectif recherché (lutte contre l'eutrophisation, protection des zones de baignade, de conchyliculture ou des captages pour la fabrication d'eau potable).

Art. 9. - Le directeur de l'eau est chargé de l'exécution du présent arrêté, qui sera publié au *Journal officiel* de la République française.

Fait à Paris, le 23 novembre 1994.

Pour le ministre et par délégation:
Le directeur de l'eau,
J.-L. LAURENT

(1) Cette carte peut être consultée et mise à la disposition du public dans chaque direction régionale de l'environnement (Diren) et au ministère de l'environnement (direction de l'eau).

80001 , **ABBEVILLE**
C : baignade ,
conchyliculture
0115, autres fleuves
côtiers entre la Bresle
au sud et l'AA au nord

80002 ,
**ABLAINCOURT-
PRESOIR**
A : eutrophisation
0114, La Somme en
amont de Bray-sur-
Somme et en aval
d'Amiens (à l'exclusion
de la Selle)

80003 , **ACHEUX-EN-
AMIENOIS**
C : baignade ,
conchyliculture
0115, autres fleuves
côtiers entre la Bresle
au sud et l'AA au nord

80004 , **ACHEUX-EN-
VIMEU**
C : baignade ,
conchyliculture
0115, autres fleuves
côtiers entre la Bresle
au sud et l'AA au nord

62008 , **ACQUIN-
WESTBECOURT**
B : eau potable
0116, La Lys en amont
d' Armentieres

62010 , **AFFRINGUES**
B : eau potable
0116, La Lys en amont
d' Armentieres

80005 , **AGENVILLE**
C : baignade ,
conchyliculture
0115, autres fleuves
côtiers entre la Bresle
au sud et l'AA au nord

80006 , **AGENVILLERS**
C : baignade ,
conchyliculture
0115, autres fleuves
côtiers entre la Bresle
au sud et l'AA au nord

80008 , **AIGNEVILLE**
C : baignade ,
conchyliculture
0115, autres fleuves
côtiers entre la Bresle
au sud et l'AA au nord

80009 , **AILLY-LE-
HAUT-CLOCHER**
C : baignade ,
conchyliculture
0115, autres fleuves
côtiers entre la Bresle
au sud et l'AA au nord

80013 , **AIRAINES**
C : baignade ,
conchyliculture

0115, autres fleuves
côtiers entre la Bresle
au sud et l'AA au nord

62014 , **AIRE-SUR-LA-
LYS**
B : eau potable
0116, La Lys en amont
d' Armentieres

62015 , **AIRON-
NOTRE-DAME**
C : baignade ,
conchyliculture
0115, autres fleuves
côtiers entre la Bresle
au sud et l'AA au nord

62016 , **AIRON-SAINT-
VAAST**
C : baignade ,
conchyliculture
0115, autres fleuves
côtiers entre la Bresle
au sud et l'AA au nord

62017 , **AIX-EN-
ERGNY**
B : eau potable
0116, La Lys en amont
d' Armentieres

62018 , **AIX-EN-
ISSART**
C : baignade ,
conchyliculture
0115, autres fleuves
côtiers entre la Bresle
au sud et l'AA au nord

80014 , **AIZECOURT-
LE-BAS**
A : eutrophisation
0114, La Somme en
amont de Bray-sur-
Somme et en aval
d'Amiens (à l'exclusion
de la Selle)

80015 , **AIZECOURT-
LE-HAUT**
A : eutrophisation
0114, La Somme en
amont de Bray-sur-
Somme et en aval
d'Amiens (à l'exclusion
de la Selle)

62020 , **ALEMBON**
C : baignade ,
conchyliculture
0115, autres fleuves
côtiers entre la Bresle
au sud et l'AA au nord

62021 , **ALETTE**
C : baignade ,
conchyliculture
0115, autres fleuves
côtiers entre la Bresle
au sud et l'AA au nord

62022 , **ALINCTHUN**
B : eau potable
0116, La Lys en amont
d' Armentieres

80017 , **ALLAINES**
A : eutrophisation
0114, La Somme en
amont de Bray-sur-
Somme et en aval
d'Amiens (à l'exclusion
de la Selle)

80018 , **ALLENAY**
C : baignade ,
conchyliculture
0115, autres fleuves
côtiers entre la Bresle
au sud et l'AA au nord

80019 , **ALLERY**
C : baignade ,
conchyliculture
0115, autres fleuves
côtiers entre la Bresle
au sud et l'AA au nord

62023 , **ALLOUAGNE**
B : eau potable
0116, La Lys en amont
d' Armentieres

62024 , **ALQUINES**
B : eau potable
0116, La Lys en amont
d' Armentieres

62025 , **AMBLETEUSE**
C : baignade ,
conchyliculture
0115, autres fleuves
côtiers entre la Bresle
au sud et l'AA au nord

62026 , **AMBRICOURT**
C : baignade ,
conchyliculture
0115, autres fleuves
côtiers entre la Bresle
au sud et l'AA au nord

62027 , **AMBRINES**
C : baignade ,
conchyliculture
0115, autres fleuves
côtiers entre la Bresle
au sud et l'AA au nord

62028 , **AMES**
B : eau potable
0116, La Lys en amont
d' Armentieres

62029 , **AMETTES**
B : eau potable
0116, La Lys en amont
d' Armentieres

62030 , **AMPLIER**
C : baignade ,
conchyliculture
0115, autres fleuves
côtiers entre la Bresle
au sud et l'AA au nord

80022 , **ANDAINVILLE**
C : baignade ,
conchyliculture

0115, autres fleuves
côtiers entre la Bresle
au sud et l'AA au nord

62031 , **ANDRES**
C : baignade ,
conchyliculture
0115, autres fleuves
côtiers entre la Bresle
au sud et l'AA au nord

62034 , **ANNEQUIN**
B : eau potable
0116, La Lys en amont
d' Armentieres

62035 , **ANNEZIN**
B : eau potable
0116, La Lys en amont
d' Armentieres

02019 , **ANNOIS**
A : eutrophisation
0114, La Somme en
amont de Bray-sur-
Somme et en aval
d'Amiens (à l'exclusion
de la Selle)

62036 , **ANVIN**
C : baignade ,
conchyliculture
0115, autres fleuves
côtiers entre la Bresle
au sud et l'AA au nord

62038 , **ARDRES**
C : baignade ,
conchyliculture
0115, autres fleuves
côtiers entre la Bresle
au sud et l'AA au nord

80025 , **ARGOULES**
C : baignade ,
conchyliculture
0115, autres fleuves
côtiers entre la Bresle
au sud et l'AA au nord

80026 , **ARGUEL**
C : baignade ,
conchyliculture
0115, autres fleuves
côtiers entre la Bresle
au sud et l'AA au nord

59016 , **ARMBOUTS-
CAPPEL**
C : baignade ,
conchyliculture
0115, autres fleuves
côtiers entre la Bresle
au sud et l'AA au nord

59017 , **ARMENTIERES**
B : eau potable
0116, La Lys en amont
d' Armentieres

62040 , **ARQUES**
B : eau potable
0116, La Lys en amont
d' Armentieres

80028 , ARQUEVES

C : baignade ,
conchyliculture
0115, autres fleuves
côtiers entre la Bresle
au sud et l'AA au nord

80029 , ARREST

C : baignade ,
conchyliculture
0115, autres fleuves
côtiers entre la Bresle
au sud et l'AA au nord

80030 , ARRY

C : baignade ,
conchyliculture
0115, autres fleuves
côtiers entre la Bresle
au sud et l'AA au nord

02025 , ARTEMPS

A : eutrophisation
0114, La Somme en
amont de Bray-sur-
Somme et en aval
d'Amiens (à l'exclusion
de la Selle)

80033 , ASSEVILLERS

A : eutrophisation
0114, La Somme en
amont de Bray-sur-
Somme et en aval
d'Amiens (à l'exclusion
de la Selle)

80034 , ATHIES

A : eutrophisation
0114, La Somme en
amont de Bray-sur-
Somme et en aval
d'Amiens (à l'exclusion
de la Selle)

02029 , ATTILLY

A : eutrophisation
0114, La Somme en
amont de Bray-sur-
Somme et en aval
d'Amiens (à l'exclusion
de la Selle)

62044 , ATTN

C : baignade ,
conchyliculture
0115, autres fleuves
côtiers entre la Bresle
au sud et l'AA au nord

59025 , AUBERS

B : eau potable
0116, La Lys en amont
d' Armentieres

**02032 , AUBIGNY-
AUX-KAISNES**

A : eutrophisation
0114, La Somme en
amont de Bray-sur-
Somme et en aval
d'Amiens (à l'exclusion
de la Selle)

**62046 , AUBIN-SAINT-
VAAST**

C : baignade ,
conchyliculture
0115, autres fleuves
côtiers entre la Bresle
au sud et l'AA au nord

62047 , AUBROMETZ

C : baignade ,
conchyliculture
0115, autres fleuves
côtiers entre la Bresle
au sud et l'AA au nord

62048 , AUCHEL

B : eau potable
0116, La Lys en amont
d' Armentieres

**62049 , AUCHY-AU-
BOIS**

B : eau potable
0116, La Lys en amont
d' Armentieres

**62050 , AUCHY-LES-
HESDIN**

C : baignade ,
conchyliculture
0115, autres fleuves
côtiers entre la Bresle
au sud et l'AA au nord

62052 , AUDEMBERT

C : baignade ,
conchyliculture
0115, autres fleuves
côtiers entre la Bresle
au sud et l'AA au nord

62053 , AUDINCTHUN

B : eau potable
0116, La Lys en amont
d' Armentieres

62054 , AUDINGHEN

C : baignade ,
conchyliculture
0115, autres fleuves
côtiers entre la Bresle
au sud et l'AA au nord

62055 , AUDREHEM

C : baignade ,
conchyliculture
0115, autres fleuves
côtiers entre la Bresle
au sud et l'AA au nord

**62056 ,
AUDRESSELLES**

C : baignade ,
conchyliculture
0115, autres fleuves
côtiers entre la Bresle
au sud et l'AA au nord

62057 , AUDRUICQ

C : baignade ,
conchyliculture
0115, autres fleuves
côtiers entre la Bresle
au sud et l'AA au nord

80039 , AULT

C : baignade ,
conchyliculture

0115, autres fleuves
côtiers entre la Bresle
au sud et l'AA au nord

80040 , AUMATRE

C : baignade ,
conchyliculture
0115, autres fleuves
côtiers entre la Bresle
au sud et l'AA au nord

62058 , AUMERVAL

B : eau potable
0116, La Lys en amont
d' Armentieres

80041 , AUMONT

C : baignade ,
conchyliculture
0115, autres fleuves
côtiers entre la Bresle
au sud et l'AA au nord

80042 , AUTHEUX

C : baignade ,
conchyliculture
0115, autres fleuves
côtiers entre la Bresle
au sud et l'AA au nord

80043 , AUTHIE

C : baignade ,
conchyliculture
0115, autres fleuves
côtiers entre la Bresle
au sud et l'AA au nord

80044 , AUTHIEULE

C : baignade ,
conchyliculture
0115, autres fleuves
côtiers entre la Bresle
au sud et l'AA au nord

62059 , AUTINGUES

C : baignade ,
conchyliculture
0115, autres fleuves
côtiers entre la Bresle
au sud et l'AA au nord

**62060 , AUXI-LE-
CHATEAU**

C : baignade ,
conchyliculture
0115, autres fleuves
côtiers entre la Bresle
au sud et l'AA au nord

80046 , AVELESGES

C : baignade ,
conchyliculture
0115, autres fleuves
côtiers entre la Bresle
au sud et l'AA au nord

62061 , AVERDOINGT

C : baignade ,
conchyliculture
0115, autres fleuves
côtiers entre la Bresle
au sud et l'AA au nord

62062 , AVESNES

B : eau potable

0116, La Lys en amont
d' Armentieres

**80048 , AVESNES-
CHAUSSOY**

C : baignade ,
conchyliculture
0115, autres fleuves
côtiers entre la Bresle
au sud et l'AA au nord

**62063 , AVESNES-LE-
COMTE**

C : baignade ,
conchyliculture
0115, autres fleuves
côtiers entre la Bresle
au sud et l'AA au nord

62066 , AVONDANCE

C : baignade ,
conchyliculture
0115, autres fleuves
côtiers entre la Bresle
au sud et l'AA au nord

62067 , AVROULT

B : eau potable
0116, La Lys en amont
d' Armentieres

62069 , AZINCOURT

C : baignade ,
conchyliculture
0115, autres fleuves
côtiers entre la Bresle
au sud et l'AA au nord

59043 , BAILLEUL

B : eau potable
0116, La Lys en amont
d' Armentieres

80051 , BAILLEUL

C : baignade ,
conchyliculture
0115, autres fleuves
côtiers entre la Bresle
au sud et l'AA au nord

**62070 , BAILLEUL-
AUX-CORNAILLES**

B : eau potable
0116, La Lys en amont
d' Armentieres

**62071 , BAILLEUL-
LES-PERNES**

B : eau potable
0116, La Lys en amont
d' Armentieres

**62072 ,
BAILLEULMONT**

C : baignade ,
conchyliculture
0115, autres fleuves
côtiers entre la Bresle
au sud et l'AA au nord

62075 , BAINCTHUN

B : eau potable
0116, La Lys en amont
d' Armentieres

62076 , BAINGHEN

C : baignade ,
conchyliculture
0115, autres fleuves
côtiers entre la Bresle
au sud et l'AA au nord

62077 , **BAJUS**
B : eau potable
0116, La Lys en amont
d' Armentieres

80053 , **BALATRE**
A : eutrophisation
0114, La Somme en
amont de Bray-sur-
Somme et en aval
d'Amiens (à l'exclusion
de la Selle)

62078 , **BALINGHEM**
C : baignade ,
conchyliculture
0115, autres fleuves
côtiers entre la Bresle
au sud et l'AA au nord

80054 , **BARLEUX**
A : eutrophisation
0114, La Somme en
amont de Bray-sur-
Somme et en aval
d'Amiens (à l'exclusion
de la Selle)

62084 , **BARLY**
C : baignade ,
conchyliculture
0115, autres fleuves
côtiers entre la Bresle
au sud et l'AA au nord

80055 , **BARLY**
C : baignade ,
conchyliculture
0115, autres fleuves
côtiers entre la Bresle
au sud et l'AA au nord

59054 , **BAVINCHOVE**
B : eau potable
0116, La Lys en amont
d' Armentieres

62086 , **BAVINCOURT**
C : baignade ,
conchyliculture
0115, autres fleuves
côtiers entre la Bresle
au sud et l'AA au nord

80057 , **BAYENCOURT**
C : baignade ,
conchyliculture
0115, autres fleuves
côtiers entre la Bresle
au sud et l'AA au nord

62087 , **BAYENGHEM-
LES-EPERLEQUES**
C : baignade ,
conchyliculture
0115, autres fleuves
côtiers entre la Bresle
au sud et l'AA au nord

62088 , **BAYENGHEM-
LES-SENINGHEM**
B : eau potable
0116, La Lys en amont
d' Armentieres

62089 , **BAZINGHEN**
C : baignade ,
conchyliculture
0115, autres fleuves
côtiers entre la Bresle
au sud et l'AA au nord

80060 , **BEALCOURT**
C : baignade ,
conchyliculture
0115, autres fleuves
côtiers entre la Bresle
au sud et l'AA au nord

62090 ,
BEALENCOURT
C : baignade ,
conchyliculture
0115, autres fleuves
côtiers entre la Bresle
au sud et l'AA au nord

80061 , **BEAUCAMPS-
LE-JEUNE**
C : baignade ,
conchyliculture
0115, autres fleuves
côtiers entre la Bresle
au sud et l'AA au nord

80062 , **BEAUCAMPS-
LE-VIEUX**
C : baignade ,
conchyliculture
0115, autres fleuves
côtiers entre la Bresle
au sud et l'AA au nord

80063 , **BEAUCHAMPS**
C : baignade ,
conchyliculture
0115, autres fleuves
côtiers entre la Bresle
au sud et l'AA au nord

62091 ,
BEAUDRICOURT
C : baignade ,
conchyliculture
0115, autres fleuves
côtiers entre la Bresle
au sud et l'AA au nord

62092 , **BEAUFORT-
BLAVINCOURT**
C : baignade ,
conchyliculture
0115, autres fleuves
côtiers entre la Bresle
au sud et l'AA au nord

62094 , **BEAUMERIE-
SAINT-MARTIN**
C : baignade ,
conchyliculture
0115, autres fleuves
côtiers entre la Bresle
au sud et l'AA au nord

80068 , **BEAUMETZ**

C : baignade ,
conchyliculture
0115, autres fleuves
côtiers entre la Bresle
au sud et l'AA au nord

62095 , **BEAUMETZ-
LES-AIRE**
B : eau potable
0116, La Lys en amont
d' Armentieres

80070 , **BEAQUESNE**
C : baignade ,
conchyliculture
0115, autres fleuves
côtiers entre la Bresle
au sud et l'AA au nord

62100 ,
BEAURAINVILLE
C : baignade ,
conchyliculture
0115, autres fleuves
côtiers entre la Bresle
au sud et l'AA au nord

80071 , **BEAUVAL**
C : baignade ,
conchyliculture
0115, autres fleuves
côtiers entre la Bresle
au sud et l'AA au nord

62881 , **BEAUVOIR-
WAVANS**
C : baignade ,
conchyliculture
0115, autres fleuves
côtiers entre la Bresle
au sud et l'AA au nord

62101 , **BEAUVOIS**
C : baignade ,
conchyliculture
0115, autres fleuves
côtiers entre la Bresle
au sud et l'AA au nord

02060 , **BEAUVOIS-
EN-VERMANDOIS**
A : eutrophisation
0114, La Somme en
amont de Bray-sur-
Somme et en aval
d'Amiens (à l'exclusion
de la Selle)

62102 , **BECOURT**
B : eau potable
0116, La Lys en amont
d' Armentieres

80076 , **BEHEN**
C : baignade ,
conchyliculture
0115, autres fleuves
côtiers entre la Bresle
au sud et l'AA au nord

80078 ,
BELLANCOURT
C : baignade ,
conchyliculture

0115, autres fleuves
côtiers entre la Bresle
au sud et l'AA au nord

62104 , **BELLEBRUNE**
C : baignade ,
conchyliculture
0115, autres fleuves
côtiers entre la Bresle
au sud et l'AA au nord

62105 , **BELLE-ET-
HOULLEFORT**
C : baignade ,
conchyliculture
0115, autres fleuves
côtiers entre la Bresle
au sud et l'AA au nord

02063 , **BELLENGLISE**
A : eutrophisation
0114, La Somme en
amont de Bray-sur-
Somme et en aval
d'Amiens (à l'exclusion
de la Selle)

02065 , **BELLICOURT**
A : eutrophisation
0114, La Somme en
amont de Bray-sur-
Somme et en aval
d'Amiens (à l'exclusion
de la Selle)

80080 , **BELLOY-EN-
SANTERRE**
A : eutrophisation
0114, La Somme en
amont de Bray-sur-
Somme et en aval
d'Amiens (à l'exclusion
de la Selle)

80081 , **BELLOY-
SAINT-LEONARD**
C : baignade ,
conchyliculture
0115, autres fleuves
côtiers entre la Bresle
au sud et l'AA au nord

80082 , **BELLOY-SUR-
SOMME**
C : baignade ,
conchyliculture
0115, autres fleuves
côtiers entre la Bresle
au sud et l'AA au nord

62108 , **BERCK**
C : baignade ,
conchyliculture
0115, autres fleuves
côtiers entre la Bresle
au sud et l'AA au nord

62109 ,
BERGUENEUSE
C : baignade ,
conchyliculture
0115, autres fleuves
côtiers entre la Bresle
au sud et l'AA au nord

59067 , **BERGUES**

C : baignade ,
conchyliculture
0115, autres fleuves
côtiers entre la Bresle
au sud et l'AA au nord

62111 , **BERLENCOURT-LE-CAUROY**

C : baignade ,
conchyliculture
0115, autres fleuves
côtiers entre la Bresle
au sud et l'AA au nord

62112 , **BERLES-AU-BOIS**

C : baignade ,
conchyliculture
0115, autres fleuves
côtiers entre la Bresle
au sud et l'AA au nord

80084 , **BERMESNIL**

C : baignade ,
conchyliculture
0115, autres fleuves
côtiers entre la Bresle
au sud et l'AA au nord

62114 , **BERMICOURT**

C : baignade ,
conchyliculture
0115, autres fleuves
côtiers entre la Bresle
au sud et l'AA au nord

80085 , **BERNATRE**

C : baignade ,
conchyliculture
0115, autres fleuves
côtiers entre la Bresle
au sud et l'AA au nord

80086 , **BERNAVILLE**

C : baignade ,
conchyliculture
0115, autres fleuves
côtiers entre la Bresle
au sud et l'AA au nord

80087 , **BERNAY-EN-PONTHIEU**

C : baignade ,
conchyliculture
0115, autres fleuves
côtiers entre la Bresle
au sud et l'AA au nord

80088 , **BERNES**

A : eutrophisation
0114, La Somme en
amont de Bray-sur-
Somme et en aval
d'Amiens (à l'exclusion
de la Selle)

80089 , **BERNEUIL**

C : baignade ,
conchyliculture
0115, autres fleuves
côtiers entre la Bresle
au sud et l'AA au nord

62116 , **BERNIEULLES**

C : baignade ,
conchyliculture
0115, autres fleuves
côtiers entre la Bresle
au sud et l'AA au nord

80090 , **BERNY-EN-SANTERRE**

A : eutrophisation
0114, La Somme en
amont de Bray-sur-
Somme et en aval
d'Amiens (à l'exclusion
de la Selle)

80093 , **BERTEAUCOURT-LES-DAMES**

C : baignade ,
conchyliculture
0115, autres fleuves
côtiers entre la Bresle
au sud et l'AA au nord

59073 , **BERTHEN**

B : eau potable
0116, La Lys en amont
d'Armentieres

80095 , **BERTRANCOURT**

C : baignade ,
conchyliculture
0115, autres fleuves
côtiers entre la Bresle
au sud et l'AA au nord

80096 , **BETHENCOURT-SUR-MER**

C : baignade ,
conchyliculture
0115, autres fleuves
côtiers entre la Bresle
au sud et l'AA au nord

80097 , **BETHENCOURT-SUR-SOMME**

A : eutrophisation
0114, La Somme en
amont de Bray-sur-
Somme et en aval
d'Amiens (à l'exclusion
de la Selle)

62119 , **BETHUNE**

B : eau potable
0116, La Lys en amont
d'Armentieres

80099 , **BETTENCOURT-RIVIERE**

C : baignade ,
conchyliculture
0115, autres fleuves
côtiers entre la Bresle
au sud et l'AA au nord

80100 , **BETTENCOURT-SAINT-OUEN**

C : baignade ,
conchyliculture

0115, autres fleuves
côtiers entre la Bresle
au sud et l'AA au nord

62120 , **BEUGIN**

B : eau potable
0116, La Lys en amont
d'Armentieres

62123 , **BEUSSENT**

C : baignade ,
conchyliculture
0115, autres fleuves
côtiers entre la Bresle
au sud et l'AA au nord

62124 , **BEUTIN**

C : baignade ,
conchyliculture
0115, autres fleuves
côtiers entre la Bresle
au sud et l'AA au nord

62125 , **BEUVREQUEN**

C : baignade ,
conchyliculture
0115, autres fleuves
côtiers entre la Bresle
au sud et l'AA au nord

62126 , **BEUVRY**

B : eau potable
0116, La Lys en amont
d'Armentieres

62127 , **BEZINGHEM**

C : baignade ,
conchyliculture
0115, autres fleuves
côtiers entre la Bresle
au sud et l'AA au nord

80102 , **BIACHES**

A : eutrophisation
0114, La Somme en
amont de Bray-sur-
Somme et en aval
d'Amiens (à l'exclusion
de la Selle)

80103 , **BIARRE**

A : eutrophisation
0114, La Somme en
amont de Bray-sur-
Somme et en aval
d'Amiens (à l'exclusion
de la Selle)

80104 , **BIENCOURT**

C : baignade ,
conchyliculture
0115, autres fleuves
côtiers entre la Bresle
au sud et l'AA au nord

62130 , **BIENVILLERS-AU-BOIS**

C : baignade ,
conchyliculture
0115, autres fleuves
côtiers entre la Bresle
au sud et l'AA au nord

59082 , **BIERNE**

C : baignade ,
conchyliculture

0115, autres fleuves
côtiers entre la Bresle
au sud et l'AA au nord

80105 , **BILLANCOURT**

A : eutrophisation
0114, La Somme en
amont de Bray-sur-
Somme et en aval
d'Amiens (à l'exclusion
de la Selle)

62134 , **BIMONT**

C : baignade ,
conchyliculture
0115, autres fleuves
côtiers entre la Bresle
au sud et l'AA au nord

62137 , **BLANGerval-BLANGERMONT**

C : baignade ,
conchyliculture
0115, autres fleuves
côtiers entre la Bresle
au sud et l'AA au nord

62138 , **BLANGY-SUR-TERNOISE**

C : baignade ,
conchyliculture
0115, autres fleuves
côtiers entre la Bresle
au sud et l'AA au nord

59084 , **BLARINGHEM**

B : eau potable
0116, La Lys en amont
d'Armentieres

62139 , **BLENDÉCQUES**

B : eau potable
0116, La Lys en amont
d'Armentieres

62140 , **BLEQUIN**

B : eau potable
0116, La Lys en amont
d'Armentieres

62141 , **BLESSY**

B : eau potable
0116, La Lys en amont
d'Armentieres

62142 , **BLINGEL**

C : baignade ,
conchyliculture
0115, autres fleuves
côtiers entre la Bresle
au sud et l'AA au nord

59086 , **BOESCHEPE**

B : eau potable
0116, La Lys en amont
d'Armentieres

59087 , **BOESEGHEN**

B : eau potable
0116, La Lys en amont
d'Armentieres

62143 , **BOFFLES**

C : baignade ,
conchyliculture
0115, autres fleuves
côtiers entre la Bresle
au sud et l'AA au nord

80108 , **BOISBERGUES**
C : baignade ,
conchyliculture
0115, autres fleuves
côtiers entre la Bresle
au sud et l'AA au nord

62149 , **BOISDINGHEM**
B : eau potable
0116, La Lys en amont
d' Armentieres

59088 , **BOIS-
GRENIER**
B : eau potable
0116, La Lys en amont
d' Armentieres

62150 , **BOISJEAN**
C : baignade ,
conchyliculture
0115, autres fleuves
côtiers entre la Bresle
au sud et l'AA au nord

80110 , **BOISMONT**
C : baignade ,
conchyliculture
0115, autres fleuves
côtiers entre la Bresle
au sud et l'AA au nord

62153 , **BOMY**
B : eau potable
0116, La Lys en amont
d' Armentieres

80113 , **BONNEVILLE**
C : baignade ,
conchyliculture
0115, autres fleuves
côtiers entre la Bresle
au sud et l'AA au nord

62154 , **BONNIERES**
C : baignade ,
conchyliculture
0115, autres fleuves
côtiers entre la Bresle
au sud et l'AA au nord

62155 , **BONNINGUES-
LES-ARDRES**
C : baignade ,
conchyliculture
0115, autres fleuves
côtiers entre la Bresle
au sud et l'AA au nord

62156 , **BONNINGUES-
LES-CALAIS**
C : baignade ,
conchyliculture
0115, autres fleuves
côtiers entre la Bresle
au sud et l'AA au nord

59091 , **BORRE**
B : eau potable

0116, La Lys en amont
d' Armentieres

62157 , **BOUBERS-
LES-HESMOND**
C : baignade ,
conchyliculture
0115, autres fleuves
côtiers entre la Bresle
au sud et l'AA au nord

62158 , **BOUBERS-
SUR-CANCHE**
C : baignade ,
conchyliculture
0115, autres fleuves
côtiers entre la Bresle
au sud et l'AA au nord

80115 , **BOUCHAVESNES-
BERGEN**
A : eutrophisation
0114, La Somme en
amont de Bray-sur-
Somme et en aval
d'Amiens (à l'exclusion
de la Selle)

80117 , **BOUCHON**
C : baignade ,
conchyliculture
0115, autres fleuves
côtiers entre la Bresle
au sud et l'AA au nord

80118 , **BOUFFLERS**
C : baignade ,
conchyliculture
0115, autres fleuves
côtiers entre la Bresle
au sud et l'AA au nord

80119 , **BOUGAINVILLE**
C : baignade ,
conchyliculture
0115, autres fleuves
côtiers entre la Bresle
au sud et l'AA au nord

80120 , **BOUILLANCOURT-EN-
SERY**
C : baignade ,
conchyliculture
0115, autres fleuves
côtiers entre la Bresle
au sud et l'AA au nord

62661 , **BOUIN-
PLUMOISON**
C : baignade ,
conchyliculture
0115, autres fleuves
côtiers entre la Bresle
au sud et l'AA au nord

62160 , **BOULOGNE-
SUR-MER**
C : baignade ,
conchyliculture
0115, autres fleuves
côtiers entre la Bresle
au sud et l'AA au nord

62160 , **BOULOGNE-
SUR-MER**
C : baignade ,
conchyliculture
0115, autres fleuves
côtiers entre la Bresle
au sud et l'AA au nord

62161 , **BOUQUEHAULT**
C : baignade ,
conchyliculture
0115, autres fleuves
côtiers entre la Bresle
au sud et l'AA au nord

80122 , **BOUQUEMAISON**
C : baignade ,
conchyliculture
0115, autres fleuves
côtiers entre la Bresle
au sud et l'AA au nord

59094 , **BOURBOURG**
C : baignade ,
conchyliculture
0115, autres fleuves
côtiers entre la Bresle
au sud et l'AA au nord

80123 , **BOURDON**
C : baignade ,
conchyliculture
0115, autres fleuves
côtiers entre la Bresle
au sud et l'AA au nord

62162 , **BOURECQ**
B : eau potable
0116, La Lys en amont
d' Armentieres

62163 , **BOURET-SUR-
CANCHE**
C : baignade ,
conchyliculture
0115, autres fleuves
côtiers entre la Bresle
au sud et l'AA au nord

62165 , **BOURNONVILLE**
B : eau potable
0116, La Lys en amont
d' Armentieres

62166 , **BOURS**
B : eau potable
0116, La Lys en amont
d' Armentieres

80124 , **BOURSEVILLE**
C : baignade ,
conchyliculture
0115, autres fleuves
côtiers entre la Bresle
au sud et l'AA au nord

62167 , **BOURSIN**
C : baignade ,
conchyliculture
0115, autres fleuves
côtiers entre la Bresle
au sud et l'AA au nord

62168 , **BOURTHES**
B : eau potable
0116, La Lys en amont
d' Armentieres

80126 , **BOUTTENCOURT**
C : baignade ,
conchyliculture
0115, autres fleuves
côtiers entre la Bresle
au sud et l'AA au nord

80127 , **BOUVAINCOURT-
SUR-BRESLE**
C : baignade ,
conchyliculture
0115, autres fleuves
côtiers entre la Bresle
au sud et l'AA au nord

62169 , **BOUVELINGHEM**
B : eau potable
0116, La Lys en amont
d' Armentieres

80128 , **BOUVINCOURT-EN-
VERMANDOIS**
A : eutrophisation
0114, La Somme en
amont de Bray-sur-
Somme et en aval
d'Amiens (à l'exclusion
de la Selle)

80130 , **BOVELLES**
C : baignade ,
conchyliculture
0115, autres fleuves
côtiers entre la Bresle
au sud et l'AA au nord

62171 , **BOYAVAIL**
B : eau potable
0116, La Lys en amont
d' Armentieres

80133 , **BRAILLY-
CORNEHOTTE**
C : baignade ,
conchyliculture
0115, autres fleuves
côtiers entre la Bresle
au sud et l'AA au nord

59107 , **BRAY-DUNES**
C : baignade ,
conchyliculture
0115, autres fleuves
côtiers entre la Bresle
au sud et l'AA au nord

80135 , **BRAY-LES-
MAREUIL**
C : baignade ,
conchyliculture
0115, autres fleuves
côtiers entre la Bresle
au sud et l'AA au nord

02117 , **BRAY-SAINT-
CHRISTOPHE**
A : eutrophisation

0114, La Somme en amont de Bray-sur-Somme et en aval d'Amiens (à l'exclusion de la Selle)

80137 , **BREILLY**
C : baignade ,
conchyliculture
0115, autres fleuves
côtiers entre la Bresle
au sud et l'AA au nord

62174 , **BREMES**
C : baignade ,
conchyliculture
0115, autres fleuves
côtiers entre la Bresle
au sud et l'AA au nord

80139 , **BREUIL**
A : eutrophisation
0114, La Somme en amont de Bray-sur-Somme et en aval d'Amiens (à l'exclusion de la Selle)

62175 , **BREVILLERS**
C : baignade ,
conchyliculture
0115, autres fleuves
côtiers entre la Bresle
au sud et l'AA au nord

80140 , **BREVILLERS**
C : baignade ,
conchyliculture
0115, autres fleuves
côtiers entre la Bresle
au sud et l'AA au nord

62176 , **BREXENT-ENOCQ**
C : baignade ,
conchyliculture
0115, autres fleuves
côtiers entre la Bresle
au sud et l'AA au nord

62180 , **BRIAS**
B : eau potable
0116, La Lys en amont
d' Armentieres

80141 , **BRIE**
A : eutrophisation
0114, La Somme en amont de Bray-sur-Somme et en aval d'Amiens (à l'exclusion de la Selle)

62177 , **BRIMEUX**
C : baignade ,
conchyliculture
0115, autres fleuves
côtiers entre la Bresle
au sud et l'AA au nord

80142 , **BRIQUEMESNIL-FLOXICOURT**
C : baignade ,
conchyliculture

0115, autres fleuves
côtiers entre la Bresle
au sud et l'AA au nord

80143 , **BROCOURT**
C : baignade ,
conchyliculture
0115, autres fleuves
côtiers entre la Bresle
au sud et l'AA au nord

80144 , **BROUCHY**
A : eutrophisation
0114, La Somme en amont de Bray-sur-Somme et en aval d'Amiens (à l'exclusion de la Selle)

59110 , **BROUCKERQUE**
C : baignade ,
conchyliculture
0115, autres fleuves
côtiers entre la Bresle
au sud et l'AA au nord

62178 , **BRUAY-LA-BUISSIÈRE**
B : eau potable
0116, La Lys en amont
d' Armentieres

80145 , **BRUCAMPS**
C : baignade ,
conchyliculture
0115, autres fleuves
côtiers entre la Bresle
au sud et l'AA au nord

62179 , **BRUNEMBERT**
B : eau potable
0116, La Lys en amont
d' Armentieres

80146 , **BRUTELLES**
C : baignade ,
conchyliculture
0115, autres fleuves
côtiers entre la Bresle
au sud et l'AA au nord

80147 , **BUIGNY-L'ABBE**
C : baignade ,
conchyliculture
0115, autres fleuves
côtiers entre la Bresle
au sud et l'AA au nord

80148 , **BUIGNY-LES-GAMACHES**
C : baignade ,
conchyliculture
0115, autres fleuves
côtiers entre la Bresle
au sud et l'AA au nord

80149 , **BUIGNY-SAINT-MACLOU**
C : baignade ,
conchyliculture
0115, autres fleuves
côtiers entre la Bresle
au sud et l'AA au nord

62182 , **BUIRE-AU-BOIS**
C : baignade ,
conchyliculture
0115, autres fleuves
côtiers entre la Bresle
au sud et l'AA au nord

80150 , **BUIRE-COURCELLES**
A : eutrophisation
0114, La Somme en amont de Bray-sur-Somme et en aval d'Amiens (à l'exclusion de la Selle)

62183 , **BUIRE-LE-SEC**
C : baignade ,
conchyliculture
0115, autres fleuves
côtiers entre la Bresle
au sud et l'AA au nord

62187 , **BUNEVILLE**
C : baignade ,
conchyliculture
0115, autres fleuves
côtiers entre la Bresle
au sud et l'AA au nord

62188 , **BURBURE**
B : eau potable
0116, La Lys en amont
d' Armentieres

80153 , **BUS-LES-ARTOIS**
C : baignade ,
conchyliculture
0115, autres fleuves
côtiers entre la Bresle
au sud et l'AA au nord

62190 , **BUSNES**
B : eau potable
0116, La Lys en amont
d' Armentieres

80154 , **BUSSU**
A : eutrophisation
0114, La Somme en amont de Bray-sur-Somme et en aval d'Amiens (à l'exclusion de la Selle)

80155 , **BUSSUS-BUSSUEL**
C : baignade ,
conchyliculture
0115, autres fleuves
côtiers entre la Bresle
au sud et l'AA au nord

80158 , **BUVERCHY**
A : eutrophisation
0114, La Somme en amont de Bray-sur-Somme et en aval d'Amiens (à l'exclusion de la Selle)

59120 , **CAESTRE**
B : eau potable

0116, La Lys en amont
d' Armentieres

62191 , **CAFFIERS**
C : baignade ,
conchyliculture
0115, autres fleuves
côtiers entre la Bresle
au sud et l'AA au nord

80161 , **CAHON**
C : baignade ,
conchyliculture
0115, autres fleuves
côtiers entre la Bresle
au sud et l'AA au nord

62193 , **CALAIS**
C : baignade ,
conchyliculture
0115, autres fleuves
côtiers entre la Bresle
au sud et l'AA au nord

62194 , **CALONNE-RICOUART**
B : eau potable
0116, La Lys en amont
d' Armentieres

62195 , **CALONNE-SUR-LA-LYS**
B : eau potable
0116, La Lys en amont
d' Armentieres

62197 , **CAMBLAIN-CHATELAIN**
B : eau potable
0116, La Lys en amont
d' Armentieres

80163 , **CAMBRON**
C : baignade ,
conchyliculture
0115, autres fleuves
côtiers entre la Bresle
au sud et l'AA au nord

62201 , **CAMIERS**
C : baignade ,
conchyliculture
0115, autres fleuves
côtiers entre la Bresle
au sud et l'AA au nord

62202 , **CAMPAGNE-LES-BOULONNAIS**
B : eau potable
0116, La Lys en amont
d' Armentieres

62203 , **CAMPAGNE-LES-GUINES**
C : baignade ,
conchyliculture
0115, autres fleuves
côtiers entre la Bresle
au sud et l'AA au nord

62204 , **CAMPAGNE-LES-HESDIN**
C : baignade ,
conchyliculture

0115, autres fleuves
côtiers entre la Bresle
au sud et l'AA au nord

62205 , **CAMPAGNE-
LES-WARDRECQUES**
B : eau potable
0116, La Lys en amont
d' Armentieres

62206 , **CAMPIGNEULLES-
LES-GRANDES**
C : baignade ,
conchyliculture
0115, autres fleuves
côtiers entre la Bresle
au sud et l'AA au nord

62207 , **CAMPIGNEULLES-
LES-PETITES**
C : baignade ,
conchyliculture
0115, autres fleuves
côtiers entre la Bresle
au sud et l'AA au nord

80165 , **CAMPS-EN-
AMIENOIS**
C : baignade ,
conchyliculture
0115, autres fleuves
côtiers entre la Bresle
au sud et l'AA au nord

80166 , **CANAPLES**
C : baignade ,
conchyliculture
0115, autres fleuves
côtiers entre la Bresle
au sud et l'AA au nord

80167 , **CANCHY**
C : baignade ,
conchyliculture
0115, autres fleuves
côtiers entre la Bresle
au sud et l'AA au nord

80168 , **CANDAS**
C : baignade ,
conchyliculture
0115, autres fleuves
côtiers entre la Bresle
au sud et l'AA au nord

62208 , **CANETTEMONT**
C : baignade ,
conchyliculture
0115, autres fleuves
côtiers entre la Bresle
au sud et l'AA au nord

62209 , **CANLERS**
C : baignade ,
conchyliculture
0115, autres fleuves
côtiers entre la Bresle
au sud et l'AA au nord

80169 , **CANNESSIERES**
C : baignade ,
conchyliculture

0115, autres fleuves
côtiers entre la Bresle
au sud et l'AA au nord

62210 , **CANTELEUX**
C : baignade ,
conchyliculture
0115, autres fleuves
côtiers entre la Bresle
au sud et l'AA au nord

80171 , **CAOURS**
C : baignade ,
conchyliculture
0115, autres fleuves
côtiers entre la Bresle
au sud et l'AA au nord

62212 , **CAPELLE-
LES-HESDIN**
C : baignade ,
conchyliculture
0115, autres fleuves
côtiers entre la Bresle
au sud et l'AA au nord

59130 , **CAPPELLE-
BROUCK**
B : eau potable
0116, La Lys en amont
d' Armentieres

59131 , **CAPPELLE-
LA-GRANDE**
C : baignade ,
conchyliculture
0115, autres fleuves
côtiers entre la Bresle
au sud et l'AA au nord

80172 , **CAPPY**
A : eutrophisation
0114, La Somme en
amont de Bray-sur-
Somme et en aval
d'Amiens (à l'exclusion
de la Selle)

62214 , **CARLY**
B : eau potable
0116, La Lys en amont
d' Armentieres

80177 , **CARTIGNY**
A : eutrophisation
0114, La Somme en
amont de Bray-sur-
Somme et en aval
d'Amiens (à l'exclusion
de la Selle)

02142 , **CASTRES**
A : eutrophisation
0114, La Somme en
amont de Bray-sur-
Somme et en aval
d'Amiens (à l'exclusion
de la Selle)

62217 , **CAUCHY-A-
LA-TOUR**
B : eau potable
0116, La Lys en amont
d' Armentieres

02144 , **CAULAINCOURT**
A : eutrophisation
0114, La Somme en
amont de Bray-sur-
Somme et en aval
d'Amiens (à l'exclusion
de la Selle)

62219 , **CAUMONT**
C : baignade ,
conchyliculture
0115, autres fleuves
côtiers entre la Bresle
au sud et l'AA au nord

80180 , **CAVILLON**
C : baignade ,
conchyliculture
0115, autres fleuves
côtiers entre la Bresle
au sud et l'AA au nord

62220 , **CAVRON-
SAINT-MARTIN**
C : baignade ,
conchyliculture
0115, autres fleuves
côtiers entre la Bresle
au sud et l'AA au nord

80182 , **CAYEUX-SUR-
MER**
C : baignade ,
conchyliculture
0115, autres fleuves
côtiers entre la Bresle
au sud et l'AA au nord

80183 , **CERISY-
BULEUX**
C : baignade ,
conchyliculture
0115, autres fleuves
côtiers entre la Bresle
au sud et l'AA au nord

80185 , **CHAMPIEN**
A : eutrophisation
0114, La Somme en
amont de Bray-sur-
Somme et en aval
d'Amiens (à l'exclusion
de la Selle)

80186 , **CHAULNES**
A : eutrophisation
0114, La Somme en
amont de Bray-sur-
Somme et en aval
d'Amiens (à l'exclusion
de la Selle)

62221 , **CHELERS**
B : eau potable
0116, La Lys en amont
d' Armentieres

80190 , **CHEPY**
C : baignade ,
conchyliculture
0115, autres fleuves
côtiers entre la Bresle
au sud et l'AA au nord

62222 , **CHERIENNES**

C : baignade ,
conchyliculture
0115, autres fleuves
côtiers entre la Bresle
au sud et l'AA au nord

62224 , **CHOCQUES**
B : eau potable
0116, La Lys en amont
d' Armentieres

80194 , **CHUIGNES**
A : eutrophisation
0114, La Somme en
amont de Bray-sur-
Somme et en aval
d'Amiens (à l'exclusion
de la Selle)

80195 , **CHUIGNOLLES**
A : eutrophisation
0114, La Somme en
amont de Bray-sur-
Somme et en aval
d'Amiens (à l'exclusion
de la Selle)

80196 , **CITERNE**
C : baignade ,
conchyliculture
0115, autres fleuves
côtiers entre la Bresle
au sud et l'AA au nord

80197 , **CIZANCOURT**
A : eutrophisation
0114, La Somme en
amont de Bray-sur-
Somme et en aval
d'Amiens (à l'exclusion
de la Selle)

62225 , **CLAIRMARAIS**
B : eau potable
0116, La Lys en amont
d' Armentieres

62226 , **CLARQUES**
B : eau potable
0116, La Lys en amont
d' Armentieres

02199 , **CLASTRES**
A : eutrophisation
0114, La Somme en
amont de Bray-sur-
Somme et en aval
d'Amiens (à l'exclusion
de la Selle)

62227 , **CLENLEU**
C : baignade ,
conchyliculture
0115, autres fleuves
côtiers entre la Bresle
au sud et l'AA au nord

62228 , **CLERQUES**
C : baignade ,
conchyliculture
0115, autres fleuves
côtiers entre la Bresle
au sud et l'AA au nord

80199 , CLERY-SUR-SOMME

A : eutrophisation
0114, La Somme en amont de Bray-sur-Somme et en aval d'Amiens (à l'exclusion de la Selle)

62229 , CLETY

B : eau potable
0116, La Lys en amont d' Armentieres

80200 , COCQUEREL

C : baignade ,
conchyliculture
0115, autres fleuves côtiers entre la Bresle au sud et l'AA au nord

80201 , COIGNEUX

C : baignade ,
conchyliculture
0115, autres fleuves côtiers entre la Bresle au sud et l'AA au nord

62230 , COLEMBERT

C : baignade ,
conchyliculture
0115, autres fleuves côtiers entre la Bresle au sud et l'AA au nord

62231 , COLLINE-BEAUMONT

C : baignade ,
conchyliculture
0115, autres fleuves côtiers entre la Bresle au sud et l'AA au nord

80204 , COMBLES

A : eutrophisation
0114, La Somme en amont de Bray-sur-Somme et en aval d'Amiens (à l'exclusion de la Selle)

62233 , CONCHIL-LE-TEMPLE

C : baignade ,
conchyliculture
0115, autres fleuves côtiers entre la Bresle au sud et l'AA au nord

62234 , CONCHY-SUR-CANCHE

C : baignade ,
conchyliculture
0115, autres fleuves côtiers entre la Bresle au sud et l'AA au nord

80205 , CONDE-FOLIE

C : baignade ,
conchyliculture
0115, autres fleuves côtiers entre la Bresle au sud et l'AA au nord

62235 , CONDETTE

B : eau potable

0116, La Lys en amont d' Armentieres

62236 , CONTES

C : baignade ,
conchyliculture
0115, autres fleuves côtiers entre la Bresle au sud et l'AA au nord

02214 , CONTESCOURT

A : eutrophisation
0114, La Somme en amont de Bray-sur-Somme et en aval d'Amiens (à l'exclusion de la Selle)

80208 , CONTEVILLE

C : baignade ,
conchyliculture
0115, autres fleuves côtiers entre la Bresle au sud et l'AA au nord

62238 , CONTEVILLE-EN-TERNOIS

C : baignade ,
conchyliculture
0115, autres fleuves côtiers entre la Bresle au sud et l'AA au nord

62237 , CONTEVILLE-LES-BOULOGNE

C : baignade ,
conchyliculture
0115, autres fleuves côtiers entre la Bresle au sud et l'AA au nord

62239 , COQUELLES

C : baignade ,
conchyliculture
0115, autres fleuves côtiers entre la Bresle au sud et l'AA au nord

62241 , CORMONT

C : baignade ,
conchyliculture
0115, autres fleuves côtiers entre la Bresle au sud et l'AA au nord

59154 , COUDEKERQUE

C : baignade ,
conchyliculture
0115, autres fleuves côtiers entre la Bresle au sud et l'AA au nord

59155 , COUDEKERQUE-BRANCHE

C : baignade ,
conchyliculture
0115, autres fleuves côtiers entre la Bresle au sud et l'AA au nord

62242 , COUIN

C : baignade ,
conchyliculture

0115, autres fleuves côtiers entre la Bresle au sud et l'AA au nord

62243 , COULLEMONT

C : baignade ,
conchyliculture
0115, autres fleuves côtiers entre la Bresle au sud et l'AA au nord

62244 , COULOGNE

C : baignade ,
conchyliculture
0115, autres fleuves côtiers entre la Bresle au sud et l'AA au nord

62245 , COULOMBY

B : eau potable
0116, La Lys en amont d' Armentieres

80215 , COULONVILLERS

C : baignade ,
conchyliculture
0115, autres fleuves côtiers entre la Bresle au sud et l'AA au nord

62246 , COUPELLE-NEUVE

C : baignade ,
conchyliculture
0115, autres fleuves côtiers entre la Bresle au sud et l'AA au nord

62247 , COUPELLE-VEILLE

B : eau potable
0116, La Lys en amont d' Armentieres

80217 , COURCELLES-AU-BOIS

C : baignade ,
conchyliculture
0115, autres fleuves côtiers entre la Bresle au sud et l'AA au nord

62251 , COURSET

B : eau potable
0116, La Lys en amont d' Armentieres

62253 , COUTURELLE

C : baignade ,
conchyliculture
0115, autres fleuves côtiers entre la Bresle au sud et l'AA au nord

62254 , COYECQUES

B : eau potable
0116, La Lys en amont d' Armentieres

80221 , CRAMONT

C : baignade ,
conchyliculture
0115, autres fleuves côtiers entre la Bresle au sud et l'AA au nord

59159 , CRAYWICK

C : baignade ,
conchyliculture
0115, autres fleuves côtiers entre la Bresle au sud et l'AA au nord

80222 , CRECY-EN-PONTHIEU

C : baignade ,
conchyliculture
0115, autres fleuves côtiers entre la Bresle au sud et l'AA au nord

62255 , CREMAREST

B : eau potable
0116, La Lys en amont d' Armentieres

80223 , CREMERY

A : eutrophisation
0114, La Somme en amont de Bray-sur-Somme et en aval d'Amiens (à l'exclusion de la Selle)

62256 , CREPY

C : baignade ,
conchyliculture
0115, autres fleuves côtiers entre la Bresle au sud et l'AA au nord

62257 , CREQUY

C : baignade ,
conchyliculture
0115, autres fleuves côtiers entre la Bresle au sud et l'AA au nord

80224 , CRESSY-OMENCOURT

A : eutrophisation
0114, La Somme en amont de Bray-sur-Somme et en aval d'Amiens (à l'exclusion de la Selle)

62258 , CROISETTE

C : baignade ,
conchyliculture
0115, autres fleuves côtiers entre la Bresle au sud et l'AA au nord

62260 , CROIX-EN-TERNOIS

C : baignade ,
conchyliculture
0115, autres fleuves côtiers entre la Bresle au sud et l'AA au nord

80226 , CROIX-MOLIGNEAUX

A : eutrophisation
0114, La Somme en amont de Bray-sur-Somme et en aval d'Amiens (à l'exclusion de la Selle)

80229 , **CROUY-SAINT-PIERRE**
C : baignade ,
conchyliculture
0115, autres fleuves
côtiers entre la Bresle
au sud et l'AA au nord

62261 , **CUCQ**
C : baignade ,
conchyliculture
0115, autres fleuves
côtiers entre la Bresle
au sud et l'AA au nord

02246 , **CUGNY**
A : eutrophisation
0114, La Somme en
amont de Bray-sur-
Somme et en aval
d'Amiens (à l'exclusion
de la Selle)

62262 , **CUINCHY**
B : eau potable
0116, La Lys en amont
d' Armentieres

80230 , **CURCHY**
A : eutrophisation
0114, La Somme en
amont de Bray-sur-
Somme et en aval
d'Amiens (à l'exclusion
de la Selle)

80231 , **CURLU**
A : eutrophisation
0114, La Somme en
amont de Bray-sur-
Somme et en aval
d'Amiens (à l'exclusion
de la Selle)

02257 , **DALLON**
A : eutrophisation
0114, La Somme en
amont de Bray-sur-
Somme et en aval
d'Amiens (à l'exclusion
de la Selle)

62264 , **DANNES**
C : baignade ,
conchyliculture
0115, autres fleuves
côtiers entre la Bresle
au sud et l'AA au nord

80235 , **DARGNIES**
C : baignade ,
conchyliculture
0115, autres fleuves
côtiers entre la Bresle
au sud et l'AA au nord

62265 , **DELETES**
B : eau potable
0116, La Lys en amont
d' Armentieres

62266 , **DENIER**
C : baignade ,
conchyliculture

0115, autres fleuves
côtiers entre la Bresle
au sud et l'AA au nord

62267 , **DENNEBROEUQ**
B : eau potable
0116, La Lys en amont
d' Armentieres

62268 , **DESVRES**
B : eau potable
0116, La Lys en amont
d' Armentieres

80239 , **DEVISE**
A : eutrophisation
0114, La Somme en
amont de Bray-sur-
Somme et en aval
d'Amiens (à l'exclusion
de la Selle)

62269 , **DIEVAL**
B : eau potable
0116, La Lys en amont
d' Armentieres

62270 , **DIVION**
B : eau potable
0116, La Lys en amont
d' Armentieres

62271 , **DOHEM**
B : eau potable
0116, La Lys en amont
d' Armentieres

80240 , **DOINGT**
A : eutrophisation
0114, La Somme en
amont de Bray-sur-
Somme et en aval
d'Amiens (à l'exclusion
de la Selle)

80241 , **DOMART-EN-PONTHIEU**
C : baignade ,
conchyliculture
0115, autres fleuves
côtiers entre la Bresle
au sud et l'AA au nord

80243 , **DOMESMONT**
C : baignade ,
conchyliculture
0115, autres fleuves
côtiers entre la Bresle
au sud et l'AA au nord

80244 , **DOMINOIS**
C : baignade ,
conchyliculture
0115, autres fleuves
côtiers entre la Bresle
au sud et l'AA au nord

80245 , **DOMLEGER-LONGVILLERS**
C : baignade ,
conchyliculture
0115, autres fleuves
côtiers entre la Bresle
au sud et l'AA au nord

80247 , **DOMPIERRE-BECQUINCOURT**
A : eutrophisation
0114, La Somme en
amont de Bray-sur-
Somme et en aval
d'Amiens (à l'exclusion
de la Selle)

80248 , **DOMPIERRE-SUR-AUTHIE**
C : baignade ,
conchyliculture
0115, autres fleuves
côtiers entre la Bresle
au sud et l'AA au nord

80249 , **DOMQUEUR**
C : baignade ,
conchyliculture
0115, autres fleuves
côtiers entre la Bresle
au sud et l'AA au nord

80250 , **DOMVAST**
C : baignade ,
conchyliculture
0115, autres fleuves
côtiers entre la Bresle
au sud et l'AA au nord

02270 , **DOUCHY**
A : eutrophisation
0114, La Somme en
amont de Bray-sur-
Somme et en aval
d'Amiens (à l'exclusion
de la Selle)

62273 , **DOUDEAUVILLE**
C : baignade ,
conchyliculture
0115, autres fleuves
côtiers entre la Bresle
au sud et l'AA au nord

80251 , **DOUDELAINVILLE**
C : baignade ,
conchyliculture
0115, autres fleuves
côtiers entre la Bresle
au sud et l'AA au nord

80252 , **DOUILLY**
A : eutrophisation
0114, La Somme en
amont de Bray-sur-
Somme et en aval
d'Amiens (à l'exclusion
de la Selle)

80253 , **DOULLENS**
C : baignade ,
conchyliculture
0115, autres fleuves
côtiers entre la Bresle
au sud et l'AA au nord

62275 , **DOURIEZ**
C : baignade ,
conchyliculture
0115, autres fleuves
côtiers entre la Bresle
au sud et l'AA au nord

80258 , **DRIENCOURT**
A : eutrophisation
0114, La Somme en
amont de Bray-sur-
Somme et en aval
d'Amiens (à l'exclusion
de la Selle)

80259 , **DROMESNIL**
C : baignade ,
conchyliculture
0115, autres fleuves
côtiers entre la Bresle
au sud et l'AA au nord

62278 , **DROUVIN-LE-MARAIS**
B : eau potable
0116, La Lys en amont
d' Armentieres

80260 , **DRUCAT**
C : baignade ,
conchyliculture
0115, autres fleuves
côtiers entre la Bresle
au sud et l'AA au nord

59183 , **DUNKERQUE**
C : baignade ,
conchyliculture
0115, autres fleuves
côtiers entre la Bresle
au sud et l'AA au nord

59183 , **DUNKERQUE**
C : baignade ,
conchyliculture
0115, autres fleuves
côtiers entre la Bresle
au sud et l'AA au nord

02273 , **DURY**
A : eutrophisation
0114, La Somme en
amont de Bray-sur-
Somme et en aval
d'Amiens (à l'exclusion
de la Selle)

80262 , **EAUCOURT-SUR-SOMME**
C : baignade ,
conchyliculture
0115, autres fleuves
côtiers entre la Bresle
au sud et l'AA au nord

59184 , **EBBLINGHEM**
B : eau potable
0116, La Lys en amont
d' Armentieres

62281 , **ECHINGHEN**
C : baignade ,
conchyliculture
0115, autres fleuves
côtiers entre la Bresle
au sud et l'AA au nord

62282 , **ECLIMEUX**
C : baignade ,
conchyliculture

0115, autres fleuves
côtiers entre la Bresle
au sud et l'AA au nord

**80264 , ECLUSIER-
VAUX**

A : eutrophisation
0114, La Somme en
amont de Bray-sur-
Somme et en aval
d'Amiens (à l'exclusion
de la Selle)

62283 , ECOIVRES

C : baignade ,
conchyliculture
0115, autres fleuves
côtiers entre la Bresle
au sud et l'AA au nord

**62286 ,
ECQUEDECQUES**

B : eau potable
0116, La Lys en amont
d' Armentieres

62288 , ECQUES

B : eau potable
0116, La Lys en amont
d' Armentieres

62289 , ECUIRES

C : baignade ,
conchyliculture
0115, autres fleuves
côtiers entre la Bresle
au sud et l'AA au nord

62292 , ELNES

B : eau potable
0116, La Lys en amont
d' Armentieres

80265 , EMBREVILLE

C : baignade ,
conchyliculture
0115, autres fleuves
côtiers entre la Bresle
au sud et l'AA au nord

62293 , EMBRY

C : baignade ,
conchyliculture
0115, autres fleuves
côtiers entre la Bresle
au sud et l'AA au nord

**62294 ,
ENGUINEGATTE**

B : eau potable
0116, La Lys en amont
d' Armentieres

80267 , ENNEMAIN

A : eutrophisation
0114, La Somme en
amont de Bray-sur-
Somme et en aval
d'Amiens (à l'exclusion
de la Selle)

**62295 , ENQUIN-LES-
MINES**

B : eau potable
0116, La Lys en amont
d' Armentieres

**62296 , ENQUIN-SUR-
BAILLONS**

C : baignade ,
conchyliculture
0115, autres fleuves
côtiers entre la Bresle
au sud et l'AA au nord

**80268 , EPAGNE-
EPAGNETTE**

C : baignade ,
conchyliculture
0115, autres fleuves
côtiers entre la Bresle
au sud et l'AA au nord

80269 , EPAUMESNIL

C : baignade ,
conchyliculture
0115, autres fleuves
côtiers entre la Bresle
au sud et l'AA au nord

80270 , EPECAMPS

C : baignade ,
conchyliculture
0115, autres fleuves
côtiers entre la Bresle
au sud et l'AA au nord

80271 , EPEHY

A : eutrophisation
0114, La Somme en
amont de Bray-sur-
Somme et en aval
d'Amiens (à l'exclusion
de la Selle)

**80272 ,
EPENANCOURT**

A : eutrophisation
0114, La Somme en
amont de Bray-sur-
Somme et en aval
d'Amiens (à l'exclusion
de la Selle)

**62297 ,
EPERLECQUES**

B : eau potable
0116, La Lys en amont
d' Armentieres

80274 , EPPEVILLE

A : eutrophisation
0114, La Somme en
amont de Bray-sur-
Somme et en aval
d'Amiens (à l'exclusion
de la Selle)

62299 , EPS

B : eau potable
0116, La Lys en amont
d' Armentieres

80275 , EQUANCOURT

A : eutrophisation
0114, La Somme en
amont de Bray-sur-
Somme et en aval
d'Amiens (à l'exclusion
de la Selle)

**62300 , EQUIHEN-
PLAGE**

C : baignade ,
conchyliculture
0115, autres fleuves
côtiers entre la Bresle
au sud et l'AA au nord

62301 , EQUIRRE

C : baignade ,
conchyliculture
0115, autres fleuves
côtiers entre la Bresle
au sud et l'AA au nord

80279 , ERCHEU

A : eutrophisation
0114, La Somme en
amont de Bray-sur-
Somme et en aval
d'Amiens (à l'exclusion
de la Selle)

80280 , ERCOURT

C : baignade ,
conchyliculture
0115, autres fleuves
côtiers entre la Bresle
au sud et l'AA au nord

80281 , ERGNIES

C : baignade ,
conchyliculture
0115, autres fleuves
côtiers entre la Bresle
au sud et l'AA au nord

62302 , ERGNY

B : eau potable
0116, La Lys en amont
d' Armentieres

62303 , ERIN

C : baignade ,
conchyliculture
0115, autres fleuves
côtiers entre la Bresle
au sud et l'AA au nord

**62304 , ERNY-SAINT-
JULIEN**

B : eau potable
0116, La Lys en amont
d' Armentieres

80282 , ERONDELLE

C : baignade ,
conchyliculture
0115, autres fleuves
côtiers entre la Bresle
au sud et l'AA au nord

**59202 , ERQUINGHEM-
LYS**

B : eau potable
0116, La Lys en amont
d' Armentieres

62307 , ESCALLES

C : baignade ,
conchyliculture
0115, autres fleuves
côtiers entre la Bresle
au sud et l'AA au nord

62308 , ESCOEUILLES

B : eau potable
0116, La Lys en amont
d' Armentieres

**80284 , ESMERY-
HALLON**

A : eutrophisation
0114, La Somme en
amont de Bray-sur-
Somme et en aval
d'Amiens (à l'exclusion
de la Selle)

62309 , ESQUERDES

B : eau potable
0116, La Lys en amont
d' Armentieres

62310 , ESSARS

B : eau potable
0116, La Lys en amont
d' Armentieres

**02288 , ESSIGNY-LE-
PETIT**

A : eutrophisation
0114, La Somme en
amont de Bray-sur-
Somme et en aval
d'Amiens (à l'exclusion
de la Selle)

59212 , ESTAIRES

B : eau potable
0116, La Lys en amont
d' Armentieres

80287 , ESTREBOEUF

C : baignade ,
conchyliculture
0115, autres fleuves
côtiers entre la Bresle
au sud et l'AA au nord

62312 , ESTREE

C : baignade ,
conchyliculture
0115, autres fleuves
côtiers entre la Bresle
au sud et l'AA au nord

**62313 , ESTREE-
BLANCHE**

B : eau potable
0116, La Lys en amont
d' Armentieres

62315 , ESTREELLES

C : baignade ,
conchyliculture
0115, autres fleuves
côtiers entre la Bresle
au sud et l'AA au nord

**80288 , ESTREES-
DENIECOURT**

A : eutrophisation
0114, La Somme en
amont de Bray-sur-
Somme et en aval
d'Amiens (à l'exclusion
de la Selle)

**80290 , ESTREES-
LES-CRECY**

C : baignade ,
conchyliculture
0115, autres fleuves
côtiers entre la Bresle
au sud et l'AA au nord

80557 , **ESTREES-
MONS**
A : eutrophisation
0114, La Somme en
amont de Bray-sur-
Somme et en aval
d'Amiens (à l'exclusion
de la Selle)

62316 , **ESTREE-
WAMIN**
C : baignade ,
conchyliculture
0115, autres fleuves
côtiers entre la Bresle
au sud et l'AA au nord

80292 , **ETALON**
A : eutrophisation
0114, La Somme en
amont de Bray-sur-
Somme et en aval
d'Amiens (à l'exclusion
de la Selle)

62318 , **ETAPLES**
C : baignade ,
conchyliculture
0115, autres fleuves
côtiers entre la Bresle
au sud et l'AA au nord

80294 , **ETERPIGNY**
A : eutrophisation
0114, La Somme en
amont de Bray-sur-
Somme et en aval
d'Amiens (à l'exclusion
de la Selle)

02296 , **ETREILLERS**
A : eutrophisation
0114, La Somme en
amont de Bray-sur-
Somme et en aval
d'Amiens (à l'exclusion
de la Selle)

80297 , **ETREJUST**
C : baignade ,
conchyliculture
0115, autres fleuves
côtiers entre la Bresle
au sud et l'AA au nord

80298 , **ETRICOURT-
MANANCOURT**
A : eutrophisation
0114, La Somme en
amont de Bray-sur-
Somme et en aval
d'Amiens (à l'exclusion
de la Selle)

80300 , **FALVY**
A : eutrophisation
0114, La Somme en
amont de Bray-sur-
Somme et en aval

d'Amiens (à l'exclusion
de la Selle)

62322 , **FAMECHON**
C : baignade ,
conchyliculture
0115, autres fleuves
côtiers entre la Bresle
au sud et l'AA au nord

62325 , **FAUQUEMBERGUES**
B : eau potable
0116, La Lys en amont
d'Armentieres

80303 , **FAVIERES**
C : baignade ,
conchyliculture
0115, autres fleuves
côtiers entre la Bresle
au sud et l'AA au nord

80304 , **FAY**
A : eutrophisation
0114, La Somme en
amont de Bray-sur-
Somme et en aval
d'Amiens (à l'exclusion
de la Selle)

02303 , **FAYET**
A : eutrophisation
0114, La Somme en
amont de Bray-sur-
Somme et en aval
d'Amiens (à l'exclusion
de la Selle)

62327 , **FEBVIN-
PALFART**
B : eau potable
0116, La Lys en amont
d'Armentieres

62328 , **FERFAY**
B : eau potable
0116, La Lys en amont
d'Armentieres

62329 , **FERQUES**
C : baignade ,
conchyliculture
0115, autres fleuves
côtiers entre la Bresle
au sud et l'AA au nord

62330 , **FESTUBERT**
B : eau potable
0116, La Lys en amont
d'Armentieres

80307 , **FEUILLERES**
A : eutrophisation
0114, La Somme en
amont de Bray-sur-
Somme et en aval
d'Amiens (à l'exclusion
de la Selle)

80308 , **FEUQUIERES-
EN-VIMEU**
C : baignade ,
conchyliculture

0115, autres fleuves
côtiers entre la Bresle
au sud et l'AA au nord

80566 , **FIEFFES-
MONTRELET**
C : baignade ,
conchyliculture
0115, autres fleuves
côtiers entre la Bresle
au sud et l'AA au nord

62333 , **FIEFS**
B : eau potable
0116, La Lys en amont
d'Armentieres

62334 , **FIENNES**
C : baignade ,
conchyliculture
0115, autres fleuves
côtiers entre la Bresle
au sud et l'AA au nord

80310 , **FIENVILLERS**
C : baignade ,
conchyliculture
0115, autres fleuves
côtiers entre la Bresle
au sud et l'AA au nord

62335 , **FILLIEVRES**
C : baignade ,
conchyliculture
0115, autres fleuves
côtiers entre la Bresle
au sud et l'AA au nord

80312 , **FINS**
A : eutrophisation
0114, La Somme en
amont de Bray-sur-
Somme et en aval
d'Amiens (à l'exclusion
de la Selle)

80313 , **FLAUCOURT**
A : eutrophisation
0114, La Somme en
amont de Bray-sur-
Somme et en aval
d'Amiens (à l'exclusion
de la Selle)

02315 , **FLAVY-LE-
MARTEL**
A : eutrophisation
0114, La Somme en
amont de Bray-sur-
Somme et en aval
d'Amiens (à l'exclusion
de la Selle)

62336 , **FLECHIN**
B : eau potable
0116, La Lys en amont
d'Armentieres

62337 , **FLERS**
C : baignade ,
conchyliculture
0115, autres fleuves
côtiers entre la Bresle
au sud et l'AA au nord

80316 , **FLESSELLES**

C : baignade ,
conchyliculture
0115, autres fleuves
côtiers entre la Bresle
au sud et l'AA au nord

59237 , **FLETRE**
B : eau potable
0116, La Lys en amont
d'Armentieres

62338 , **FLEURBAIX**
B : eau potable
0116, La Lys en amont
d'Armentieres

62339 , **FLEURY**
C : baignade ,
conchyliculture
0115, autres fleuves
côtiers entre la Bresle
au sud et l'AA au nord

80318 , **FLIXECOURT**
C : baignade ,
conchyliculture
0115, autres fleuves
côtiers entre la Bresle
au sud et l'AA au nord

62340 , **FLORINGHEM**
B : eau potable
0116, La Lys en amont
d'Armentieres

02317 , **FLUQUIERES**
A : eutrophisation
0114, La Somme en
amont de Bray-sur-
Somme et en aval
d'Amiens (à l'exclusion
de la Selle)

80319 , **FLUY**
C : baignade ,
conchyliculture
0115, autres fleuves
côtiers entre la Bresle
au sud et l'AA au nord

80322 , **FONCHES-
FONCHETTE**
A : eutrophisation
0114, La Somme en
amont de Bray-sur-
Somme et en aval
d'Amiens (à l'exclusion
de la Selle)

62341 , **FONCQUEVILLERS**
C : baignade ,
conchyliculture
0115, autres fleuves
côtiers entre la Bresle
au sud et l'AA au nord

02319 , **FONSOMMES**
A : eutrophisation
0114, La Somme en
amont de Bray-sur-
Somme et en aval
d'Amiens (à l'exclusion
de la Selle)

62342 , **FONTAINE-LES-BOULANS**
B : eau potable
0116, La Lys en amont d' Armentieres

80325 , **FONTAINE-LES-CAPPY**
A : eutrophisation
0114, La Somme en amont de Bray-sur-Somme et en aval d'Amiens (à l'exclusion de la Selle)

02320 , **FONTAINE-LES-CLERCS**
A : eutrophisation
0114, La Somme en amont de Bray-sur-Somme et en aval d'Amiens (à l'exclusion de la Selle)

80324 , **FONTAINE-LE-SEC**
C : baignade ,
conchyliculture
0115, autres fleuves côtiers entre la Bresle au sud et l'AA au nord

62344 , **FONTAINE-LES-HERMANS**
B : eau potable
0116, La Lys en amont d' Armentieres

62345 , **FONTAINE-L'ETALON**
C : baignade ,
conchyliculture
0115, autres fleuves côtiers entre la Bresle au sud et l'AA au nord

02322 , **FONTAINE-NOTRE-DAME**
A : eutrophisation
0114, La Somme en amont de Bray-sur-Somme et en aval d'Amiens (à l'exclusion de la Selle)

80327 , **FONTAINE-SUR-MAYE**
C : baignade ,
conchyliculture
0115, autres fleuves côtiers entre la Bresle au sud et l'AA au nord

80328 , **FONTAINE-SUR-SOMME**
C : baignade ,
conchyliculture
0115, autres fleuves côtiers entre la Bresle au sud et l'AA au nord

02323 , **FONTAINE-UTERTE**
A : eutrophisation
0114, La Somme en amont de Bray-sur-

Somme et en aval d'Amiens (à l'exclusion de la Selle)

80330 , **FORCEVILLE-EN-VIMEU**
C : baignade ,
conchyliculture
0115, autres fleuves côtiers entre la Bresle au sud et l'AA au nord

02327 , **FORESTE**
A : eutrophisation
0114, La Somme en amont de Bray-sur-Somme et en aval d'Amiens (à l'exclusion de la Selle)

80331 , **FOREST-L'ABBAYE**
C : baignade ,
conchyliculture
0115, autres fleuves côtiers entre la Bresle au sud et l'AA au nord

80332 , **FOREST-MONTIERS**
C : baignade ,
conchyliculture
0115, autres fleuves côtiers entre la Bresle au sud et l'AA au nord

62346 , **FORTEL-EN-ARTOIS**
C : baignade ,
conchyliculture
0115, autres fleuves côtiers entre la Bresle au sud et l'AA au nord

80333 , **FORT-MAHON-PLAGE**
C : baignade ,
conchyliculture
0115, autres fleuves côtiers entre la Bresle au sud et l'AA au nord

59248 , **FORT-MARDYCK**
C : baignade ,
conchyliculture
0115, autres fleuves côtiers entre la Bresle au sud et l'AA au nord

62347 , **FOSSEUX**
C : baignade ,
conchyliculture
0115, autres fleuves côtiers entre la Bresle au sud et l'AA au nord

80335 , **FOUCAUCOURT-EN-SANTERRE**
A : eutrophisation
0114, La Somme en amont de Bray-sur-Somme et en aval d'Amiens (à l'exclusion de la Selle)

80336 , **FOUCAUCOURT-HORS-NESLE**
C : baignade ,
conchyliculture
0115, autres fleuves côtiers entre la Bresle au sud et l'AA au nord

62348 , **FOUFFLIN-RICAMETZ**
C : baignade ,
conchyliculture
0115, autres fleuves côtiers entre la Bresle au sud et l'AA au nord

62349 , **FOUQUEREUIL**
B : eau potable
0116, La Lys en amont d' Armentieres

62350 , **FOQUIERES-LES-BETHUNE**
B : eau potable
0116, La Lys en amont d' Armentieres

80341 , **FOURDRINOY**
C : baignade ,
conchyliculture
0115, autres fleuves côtiers entre la Bresle au sud et l'AA au nord

62352 , **FRAMECOURT**
C : baignade ,
conchyliculture
0115, autres fleuves côtiers entre la Bresle au sud et l'AA au nord

80342 , **FRAMERVILLE-RAINECOURT**
A : eutrophisation
0114, La Somme en amont de Bray-sur-Somme et en aval d'Amiens (à l'exclusion de la Selle)

80343 , **FRAMICOURT**
C : baignade ,
conchyliculture
0115, autres fleuves côtiers entre la Bresle au sud et l'AA au nord

80344 , **FRANCIERES**
C : baignade ,
conchyliculture
0115, autres fleuves côtiers entre la Bresle au sud et l'AA au nord

02330 , **FRANCILLY-SELENCY**
A : eutrophisation
0114, La Somme en amont de Bray-sur-Somme et en aval d'Amiens (à l'exclusion de la Selle)

80345 , **FRANLEU**
C : baignade ,
conchyliculture
0115, autres fleuves côtiers entre la Bresle au sud et l'AA au nord

80346 , **FRANQUEVILLE**
C : baignade ,
conchyliculture
0115, autres fleuves côtiers entre la Bresle au sud et l'AA au nord

80348 , **FRANSU**
C : baignade ,
conchyliculture
0115, autres fleuves côtiers entre la Bresle au sud et l'AA au nord

62354 , **FRENCQ**
C : baignade ,
conchyliculture
0115, autres fleuves côtiers entre la Bresle au sud et l'AA au nord

80353 , **FRESNES-MAZANCOURT**
A : eutrophisation
0114, La Somme en amont de Bray-sur-Somme et en aval d'Amiens (à l'exclusion de la Selle)

80354 , **FRESNES-TILLOLOY**
C : baignade ,
conchyliculture
0115, autres fleuves côtiers entre la Bresle au sud et l'AA au nord

80355 , **FRESNEVILLE**
C : baignade ,
conchyliculture
0115, autres fleuves côtiers entre la Bresle au sud et l'AA au nord

62357 , **FRESNOY**
C : baignade ,
conchyliculture
0115, autres fleuves côtiers entre la Bresle au sud et l'AA au nord

80356 , **FRESNOY-ANDAINVILLE**
C : baignade ,
conchyliculture
0115, autres fleuves côtiers entre la Bresle au sud et l'AA au nord

80360 , **FRESSENNEVILLE**
C : baignade ,
conchyliculture
0115, autres fleuves côtiers entre la Bresle au sud et l'AA au nord

62359 , **FRESSIN**
C : baignade ,
conchyliculture
0115, autres fleuves
côtiers entre la Bresle
au sud et l'AA au nord

62360 , **FRETHUN**
C : baignade ,
conchyliculture
0115, autres fleuves
côtiers entre la Bresle
au sud et l'AA au nord

80361 , **FRETTECUISE**
C : baignade ,
conchyliculture
0115, autres fleuves
côtiers entre la Bresle
au sud et l'AA au nord

80362 , **FRETTEMEULE**
C : baignade ,
conchyliculture
0115, autres fleuves
côtiers entre la Bresle
au sud et l'AA au nord

62361 , **FREVENT**
C : baignade ,
conchyliculture
0115, autres fleuves
côtiers entre la Bresle
au sud et l'AA au nord

62362 , **FREVILLERS**
B : eau potable
0116, La Lys en amont
d' Armentieres

80364 , **FRIAUCOURT**
C : baignade ,
conchyliculture
0115, autres fleuves
côtiers entre la Bresle
au sud et l'AA au nord

80367 , **FRISE**
A : eutrophisation
0114, La Somme en
amont de Bray-sur-
Somme et en aval
d'Amiens (à l'exclusion
de la Selle)

80368 , **FRIVILLE-
ESCARBOTIN**
C : baignade ,
conchyliculture
0115, autres fleuves
côtiers entre la Bresle
au sud et l'AA au nord

80369 , **FROHEN-LE-
GRAND**
C : baignade ,
conchyliculture
0115, autres fleuves
côtiers entre la Bresle
au sud et l'AA au nord

80370 , **FROHEN-LE-
PETIT**

C : baignade ,
conchyliculture
0115, autres fleuves
côtiers entre la Bresle
au sud et l'AA au nord

59257 , **FROMELLES**
B : eau potable
0116, La Lys en amont
d' Armentieres

80371 , **FROYELLES**
C : baignade ,
conchyliculture
0115, autres fleuves
côtiers entre la Bresle
au sud et l'AA au nord

80372 , **FRUCOURT**
C : baignade ,
conchyliculture
0115, autres fleuves
côtiers entre la Bresle
au sud et l'AA au nord

62364 , **FRUGES**
B : eau potable
0116, La Lys en amont
d' Armentieres

62365 , **GALAMETZ**
C : baignade ,
conchyliculture
0115, autres fleuves
côtiers entre la Bresle
au sud et l'AA au nord

80373 , **GAMACHES**
C : baignade ,
conchyliculture
0115, autres fleuves
côtiers entre la Bresle
au sud et l'AA au nord

80374 , **GAPENNES**
C : baignade ,
conchyliculture
0115, autres fleuves
côtiers entre la Bresle
au sud et l'AA au nord

62367 , **GAUCHIN-
VERLOINGT**
C : baignade ,
conchyliculture
0115, autres fleuves
côtiers entre la Bresle
au sud et l'AA au nord

02340 , **GAUCHY**
A : eutrophisation
0114, La Somme en
amont de Bray-sur-
Somme et en aval
d'Amiens (à l'exclusion
de la Selle)

62368 , **GAUDIEMPRE**
C : baignade ,
conchyliculture
0115, autres fleuves
côtiers entre la Bresle
au sud et l'AA au nord

80375 , **GAUVILLE**

C : baignade ,
conchyliculture
0115, autres fleuves
côtiers entre la Bresle
au sud et l'AA au nord

62370 , **GENNES-
IVERGNY**
C : baignade ,
conchyliculture
0115, autres fleuves
côtiers entre la Bresle
au sud et l'AA au nord

02343 , **GERMAINE**
A : eutrophisation
0114, La Somme en
amont de Bray-sur-
Somme et en aval
d'Amiens (à l'exclusion
de la Selle)

80377 , **GEZAINCOURT**
C : baignade ,
conchyliculture
0115, autres fleuves
côtiers entre la Bresle
au sud et l'AA au nord

59260 , **GHYVELDE**
C : baignade ,
conchyliculture
0115, autres fleuves
côtiers entre la Bresle
au sud et l'AA au nord

62372 , **GIVENCHY-LE-
NOBLE**
C : baignade ,
conchyliculture
0115, autres fleuves
côtiers entre la Bresle
au sud et l'AA au nord

62373 , **GIVENCHY-
LES-LA-BASSEE**
B : eau potable
0116, La Lys en amont
d' Armentieres

62376 , **GONNEHEM**
B : eau potable
0116, La Lys en amont
d' Armentieres

80380 , **GORENFLOS**
C : baignade ,
conchyliculture
0115, autres fleuves
côtiers entre la Bresle
au sud et l'AA au nord

80381 , **GORGES**
C : baignade ,
conchyliculture
0115, autres fleuves
côtiers entre la Bresle
au sud et l'AA au nord

62377 , **GOSNAY**
B : eau potable
0116, La Lys en amont
d' Armentieres

62379 , **GOUY-EN-
ARTOIS**
C : baignade ,
conchyliculture
0115, autres fleuves
côtiers entre la Bresle
au sud et l'AA au nord

62381 , **GOUY-EN-
TERNOIS**
C : baignade ,
conchyliculture
0115, autres fleuves
côtiers entre la Bresle
au sud et l'AA au nord

62382 , **GOUY-SAINT-
ANDRE**
C : baignade ,
conchyliculture
0115, autres fleuves
côtiers entre la Bresle
au sud et l'AA au nord

59271 , **GRANDE-
SYNTHE**
C : baignade ,
conchyliculture
0115, autres fleuves
côtiers entre la Bresle
au sud et l'AA au nord

59272 , **GRAND-FORT-
PHILIPPE**
C : baignade ,
conchyliculture
0115, autres fleuves
côtiers entre la Bresle
au sud et l'AA au nord

80385 , **GRAND-
LAVIERS**
C : baignade ,
conchyliculture
0115, autres fleuves
côtiers entre la Bresle
au sud et l'AA au nord

62385 , **GRAND-
RULLECOURT**
C : baignade ,
conchyliculture
0115, autres fleuves
côtiers entre la Bresle
au sud et l'AA au nord

59273 , **GRAVELINES**
C : baignade ,
conchyliculture
0115, autres fleuves
côtiers entre la Bresle
au sud et l'AA au nord

80388 , **GREBAULT-
MESNIL**
C : baignade ,
conchyliculture
0115, autres fleuves
côtiers entre la Bresle
au sud et l'AA au nord

80389 , **GRECOURT**
A : eutrophisation
0114, La Somme en
amont de Bray-sur-
Somme et en aval

d'Amiens (à l'exclusion de la Selle)

02355 , **GRICOURT**
A : eutrophisation
0114, La Somme en amont de Bray-sur-Somme et en aval d'Amiens (à l'exclusion de la Selle)

62388 , **GRIGNY**
C : baignade ,
conchyliculture
0115, autres fleuves côtiers entre la Bresle au sud et l'AA au nord

62389 , **GRINCOURT-LES-PAS**
C : baignade ,
conchyliculture
0115, autres fleuves côtiers entre la Bresle au sud et l'AA au nord

62390 , **GROFFLIERS**
C : baignade ,
conchyliculture
0115, autres fleuves côtiers entre la Bresle au sud et l'AA au nord

62390 , **GROFFLIERS**
C : baignade ,
conchyliculture
0115, autres fleuves côtiers entre la Bresle au sud et l'AA au nord

80392 , **GROUCHES-LUCHUEL**
C : baignade ,
conchyliculture
0115, autres fleuves côtiers entre la Bresle au sud et l'AA au nord

02359 , **GRUGIES**
A : eutrophisation
0114, La Somme en amont de Bray-sur-Somme et en aval d'Amiens (à l'exclusion de la Selle)

62391 , **GUARBECCQUE**
B : eau potable
0116, La Lys en amont d'Armentieres

62393 , **GUEMPS**
C : baignade ,
conchyliculture
0115, autres fleuves côtiers entre la Bresle au sud et l'AA au nord

80396 , **GUESCHART**
C : baignade ,
conchyliculture
0115, autres fleuves côtiers entre la Bresle au sud et l'AA au nord

62395 , **GUIGNY**

C : baignade ,
conchyliculture
0115, autres fleuves côtiers entre la Bresle au sud et l'AA au nord

62396 , **GUINECOURT**
C : baignade ,
conchyliculture
0115, autres fleuves côtiers entre la Bresle au sud et l'AA au nord

62397 , **GUINES**
C : baignade ,
conchyliculture
0115, autres fleuves côtiers entre la Bresle au sud et l'AA au nord

62398 , **GUISY**
C : baignade ,
conchyliculture
0115, autres fleuves côtiers entre la Bresle au sud et l'AA au nord

80404 , **GUYENCOURT-SAULCOURT**
A : eutrophisation
0114, La Somme en amont de Bray-sur-Somme et en aval d'Amiens (à l'exclusion de la Selle)

62400 , **HAILLICOURT**
B : eau potable
0116, La Lys en amont d'Armentieres

62402 , **HALINGHEN**
C : baignade ,
conchyliculture
0115, autres fleuves côtiers entre la Bresle au sud et l'AA au nord

80406 , **HALLENCOURT**
C : baignade ,
conchyliculture
0115, autres fleuves côtiers entre la Bresle au sud et l'AA au nord

62403 , **HALLINES**
B : eau potable
0116, La Lys en amont d'Armentieres

62404 , **HALLOY**
C : baignade ,
conchyliculture
0115, autres fleuves côtiers entre la Bresle au sud et l'AA au nord

80408 , **HALLOY-LES-PERNOIS**
C : baignade ,
conchyliculture
0115, autres fleuves côtiers entre la Bresle au sud et l'AA au nord

80409 , **HALLU**
A : eutrophisation
0114, La Somme en amont de Bray-sur-Somme et en aval d'Amiens (à l'exclusion de la Selle)

80410 , **HAM**
A : eutrophisation
0114, La Somme en amont de Bray-sur-Somme et en aval d'Amiens (à l'exclusion de la Selle)

62407 , **HAM-EN-ARTOIS**
B : eau potable
0116, La Lys en amont d'Armentieres

62408 , **HAMES-BOUCRES**
C : baignade ,
conchyliculture
0115, autres fleuves côtiers entre la Bresle au sud et l'AA au nord

80413 , **HANCOURT**
A : eutrophisation
0114, La Somme en amont de Bray-sur-Somme et en aval d'Amiens (à l'exclusion de la Selle)

80416 , **HANGEST-SUR-SOMME**
C : baignade ,
conchyliculture
0115, autres fleuves côtiers entre la Bresle au sud et l'AA au nord

62409 , **HANNESCAMP**
C : baignade ,
conchyliculture
0115, autres fleuves côtiers entre la Bresle au sud et l'AA au nord

02367 , **HAPPENCOURT**
A : eutrophisation
0114, La Somme en amont de Bray-sur-Somme et en aval d'Amiens (à l'exclusion de la Selle)

62411 , **HARAVESNES**
C : baignade ,
conchyliculture
0115, autres fleuves côtiers entre la Bresle au sud et l'AA au nord

62412 , **HARDINGHEN**
C : baignade ,
conchyliculture

0115, autres fleuves côtiers entre la Bresle au sud et l'AA au nord

02370 , **HARGICOURT**
A : eutrophisation
0114, La Somme en amont de Bray-sur-Somme et en aval d'Amiens (à l'exclusion de la Selle)

02371 , **HARLY**
A : eutrophisation
0114, La Somme en amont de Bray-sur-Somme et en aval d'Amiens (à l'exclusion de la Selle)

62416 , **HAUTCLOCQUE**
C : baignade ,
conchyliculture
0115, autres fleuves côtiers entre la Bresle au sud et l'AA au nord

62419 , **HAUT-LOQUIN**
C : baignade ,
conchyliculture
0115, autres fleuves côtiers entre la Bresle au sud et l'AA au nord

80422 , **HAUTVILLERS-OUVILLE**
C : baignade ,
conchyliculture
0115, autres fleuves côtiers entre la Bresle au sud et l'AA au nord

80423 , **HAVERNAS**
C : baignade ,
conchyliculture
0115, autres fleuves côtiers entre la Bresle au sud et l'AA au nord

59293 , **HAVERSKERQUE**
B : eau potable
0116, La Lys en amont d'Armentieres

59295 , **HAZEBROUCK**
B : eau potable
0116, La Lys en amont d'Armentieres

62423 , **HELFAUT**
B : eau potable
0116, La Lys en amont d'Armentieres

80427 , **HEM-HARDINVAL**
C : baignade ,
conchyliculture
0115, autres fleuves côtiers entre la Bresle au sud et l'AA au nord

80428 , **HEM-MONACU**

A : eutrophisation
0114, La Somme en
amont de Bray-sur-
Somme et en aval
d'Amiens (à l'exclusion
de la Selle)

62429 , **HENNEVEUX**
B : eau potable
0116, La Lys en amont
d' Armentieres

62430 , **HENU**
C : baignade ,
conchyliculture
0115, autres fleuves
côtiers entre la Bresle
au sud et l'AA au nord

80430 , **HERBECOURT**
A : eutrophisation
0114, La Somme en
amont de Bray-sur-
Somme et en aval
d'Amiens (à l'exclusion
de la Selle)

62431 , **HERBELLES**
B : eau potable
0116, La Lys en amont
d' Armentieres

62432 , **HERBINGHEN**
C : baignade ,
conchyliculture
0115, autres fleuves
côtiers entre la Bresle
au sud et l'AA au nord

62433 , **HERICOURT**
C : baignade ,
conchyliculture
0115, autres fleuves
côtiers entre la Bresle
au sud et l'AA au nord

80431 , **HERISSART**
C : baignade ,
conchyliculture
0115, autres fleuves
côtiers entre la Bresle
au sud et l'AA au nord

80432 , **HERLEVILLE**
A : eutrophisation
0114, La Somme en
amont de Bray-sur-
Somme et en aval
d'Amiens (à l'exclusion
de la Selle)

62435 , **HERLINCOURT**
C : baignade ,
conchyliculture
0115, autres fleuves
côtiers entre la Bresle
au sud et l'AA au nord

62436 , **HERLIN-LE-
SEC**
C : baignade ,
conchyliculture
0115, autres fleuves
côtiers entre la Bresle
au sud et l'AA au nord

62437 , **HERLY**
B : eau potable
0116, La Lys en amont
d' Armentieres

80433 , **HERLY**
A : eutrophisation
0114, La Somme en
amont de Bray-sur-
Somme et en aval
d'Amiens (à l'exclusion
de la Selle)

62439 , **HERMELINGHEN**
C : baignade ,
conchyliculture
0115, autres fleuves
côtiers entre la Bresle
au sud et l'AA au nord

62441 , **HERMIN**
B : eau potable
0116, La Lys en amont
d' Armentieres

62442 , **HERNICOURT**
C : baignade ,
conchyliculture
0115, autres fleuves
côtiers entre la Bresle
au sud et l'AA au nord

62444 , **HERVELINGHEN**
C : baignade ,
conchyliculture
0115, autres fleuves
côtiers entre la Bresle
au sud et l'AA au nord

80434 , **HERVILLY**
A : eutrophisation
0114, La Somme en
amont de Bray-sur-
Somme et en aval
d'Amiens (à l'exclusion
de la Selle)

80435 , **HESBECOURT**
A : eutrophisation
0114, La Somme en
amont de Bray-sur-
Somme et en aval
d'Amiens (à l'exclusion
de la Selle)

62445 , **HESDIGNEUL-
LES-BETHUNE**
B : eau potable
0116, La Lys en amont
d' Armentieres

62446 , **HESDIGNEUL-
LES-BOULOGNE**
B : eau potable
0116, La Lys en amont
d' Armentieres

62447 , **HESDIN**
C : baignade ,
conchyliculture
0115, autres fleuves
côtiers entre la Bresle
au sud et l'AA au nord

62448 , **HESDIN-
L'ABBE**
B : eau potable
0116, La Lys en amont
d' Armentieres

62449 , **HESMOND**
C : baignade ,
conchyliculture
0115, autres fleuves
côtiers entre la Bresle
au sud et l'AA au nord

62450 , **HESTRUS**
B : eau potable
0116, La Lys en amont
d' Armentieres

62451 , **HEUCHIN**
C : baignade ,
conchyliculture
0115, autres fleuves
côtiers entre la Bresle
au sud et l'AA au nord

80437 , **HEUCOURT-
CROQUISON**
C : baignade ,
conchyliculture
0115, autres fleuves
côtiers entre la Bresle
au sud et l'AA au nord

80438 , **HEUDICOURT**
A : eutrophisation
0114, La Somme en
amont de Bray-sur-
Somme et en aval
d'Amiens (à l'exclusion
de la Selle)

62452 , **HEURINGHEM**
B : eau potable
0116, La Lys en amont
d' Armentieres

80439 , **HEUZECOURT**
C : baignade ,
conchyliculture
0115, autres fleuves
côtiers entre la Bresle
au sud et l'AA au nord

62453 , **HEZECQUES**
B : eau potable
0116, La Lys en amont
d' Armentieres

80440 , **HIERMONT**
C : baignade ,
conchyliculture
0115, autres fleuves
côtiers entre la Bresle
au sud et l'AA au nord

62454 , **HINGES**
B : eau potable
0116, La Lys en amont
d' Armentieres

62455 , **HOCQUINGHEN**
C : baignade ,
conchyliculture

0115, autres fleuves
côtiers entre la Bresle
au sud et l'AA au nord

02382 , **HOLNON**
A : eutrophisation
0114, La Somme en
amont de Bray-sur-
Somme et en aval
d'Amiens (à l'exclusion
de la Selle)

59307 , **HOLQUE**
B : eau potable
0116, La Lys en amont
d' Armentieres

80442 , **HOMBLEUX**
A : eutrophisation
0114, La Somme en
amont de Bray-sur-
Somme et en aval
d'Amiens (à l'exclusion
de la Selle)

02383 , **HOMBLIERES**
A : eutrophisation
0114, La Somme en
amont de Bray-sur-
Somme et en aval
d'Amiens (à l'exclusion
de la Selle)

59308 , **HONDEGHEM**
B : eau potable
0116, La Lys en amont
d' Armentieres

62457 , **HOUDAIN**
B : eau potable
0116, La Lys en amont
d' Armentieres

62458 , **HOULLE**
B : eau potable
0116, La Lys en amont
d' Armentieres

59317 , **HOUPLINES**
B : eau potable
0116, La Lys en amont
d' Armentieres

62459 , **HOUVIN-
HOUVIGNEUL**
C : baignade ,
conchyliculture
0115, autres fleuves
côtiers entre la Bresle
au sud et l'AA au nord

59319 , **HOYMILLE**
C : baignade ,
conchyliculture
0115, autres fleuves
côtiers entre la Bresle
au sud et l'AA au nord

62460 , **HUBERSENT**
C : baignade ,
conchyliculture
0115, autres fleuves
côtiers entre la Bresle
au sud et l'AA au nord

62461 , HUBY-SAINT-LEU

C : baignade ,
conchyliculture
0115, autres fleuves
côtiers entre la Bresle
au sud et l'AA au nord

80444 , HUCHENNEVILLE

C : baignade ,
conchyliculture
0115, autres fleuves
côtiers entre la Bresle
au sud et l'AA au nord

62462 , HUCLIER

B : eau potable
0116, La Lys en amont
d' Armentieres

62463 , HUCQUELIERS

B : eau potable
0116, La Lys en amont
d' Armentieres

62465 , HUMBERCAMPS

C : baignade ,
conchyliculture
0115, autres fleuves
côtiers entre la Bresle
au sud et l'AA au nord

80445 , HUMBERCOURT

C : baignade ,
conchyliculture
0115, autres fleuves
côtiers entre la Bresle
au sud et l'AA au nord

62466 , HUMBERT

C : baignade ,
conchyliculture
0115, autres fleuves
côtiers entre la Bresle
au sud et l'AA au nord

62467 , HUMEROEUILLE

C : baignade ,
conchyliculture
0115, autres fleuves
côtiers entre la Bresle
au sud et l'AA au nord

62468 , HUMIERES

C : baignade ,
conchyliculture
0115, autres fleuves
côtiers entre la Bresle
au sud et l'AA au nord

80446 , HUPPY

C : baignade ,
conchyliculture
0115, autres fleuves
côtiers entre la Bresle
au sud et l'AA au nord

80447 , HYENCOURT-LE-GRAND

A : eutrophisation

0114, La Somme en
amont de Bray-sur-
Somme et en aval
d'Amiens (à l'exclusion
de la Selle)

62470 , INCOURT

C : baignade ,
conchyliculture
0115, autres fleuves
côtiers entre la Bresle
au sud et l'AA au nord

62471 , INGHEM

B : eau potable
0116, La Lys en amont
d' Armentieres

80450 , INVAL-BOIRON

C : baignade ,
conchyliculture
0115, autres fleuves
côtiers entre la Bresle
au sud et l'AA au nord

62472 , INXENT

C : baignade ,
conchyliculture
0115, autres fleuves
côtiers entre la Bresle
au sud et l'AA au nord

62473 , ISBERGUES

B : eau potable
0116, La Lys en amont
d' Armentieres

62474 , ISQUES

B : eau potable
0116, La Lys en amont
d' Armentieres

62475 , IVERGNY

C : baignade ,
conchyliculture
0115, autres fleuves
côtiers entre la Bresle
au sud et l'AA au nord

02390 , JEANCOURT

A : eutrophisation
0114, La Somme en
amont de Bray-sur-
Somme et en aval
d'Amiens (à l'exclusion
de la Selle)

02392 , JONCOURT

A : eutrophisation
0114, La Somme en
amont de Bray-sur-
Somme et en aval
d'Amiens (à l'exclusion
de la Selle)

62478 , JOURNY

C : baignade ,
conchyliculture
0115, autres fleuves
côtiers entre la Bresle
au sud et l'AA au nord

02397 , JUSSY

A : eutrophisation

0114, La Somme en
amont de Bray-sur-
Somme et en aval
d'Amiens (à l'exclusion
de la Selle)

62196 , LA CALOTTERIE

C : baignade ,
conchyliculture
0115, autres fleuves
côtiers entre la Bresle
au sud et l'AA au nord

62908 , LA CAPELLE-LES-BOULOGNE

C : baignade ,
conchyliculture
0115, autres fleuves
côtiers entre la Bresle
au sud et l'AA au nord

62216 , LA CAUCHIE

C : baignade ,
conchyliculture
0115, autres fleuves
côtiers entre la Bresle
au sud et l'AA au nord

59143 , LA CHAPELLE-D'ARMENTIERES

B : eau potable
0116, La Lys en amont
d' Armentieres

80187 , LA CHAUSSEE-TIRANCOURT

C : baignade ,
conchyliculture
0115, autres fleuves
côtiers entre la Bresle
au sud et l'AA au nord

62232 , LA COMTE

B : eau potable
0116, La Lys en amont
d' Armentieres

62252 , LA COUTURE

B : eau potable
0116, La Lys en amont
d' Armentieres

59268 , LA GORGUE

B : eau potable
0116, La Lys en amont
d' Armentieres

62434 , LA HERLIERE

C : baignade ,
conchyliculture
0115, autres fleuves
côtiers entre la Bresle
au sud et l'AA au nord

62521 , LA LOGE

C : baignade ,
conchyliculture
0115, autres fleuves
côtiers entre la Bresle
au sud et l'AA au nord

62535 , LA MADELAINE-SOUS-MONTREUIL

C : baignade ,
conchyliculture
0115, autres fleuves
côtiers entre la Bresle
au sud et l'AA au nord

62813 , LA THIEULOYE

B : eau potable
0116, La Lys en amont
d' Armentieres

80792 , LA VICOGNE

C : baignade ,
conchyliculture
0115, autres fleuves
côtiers entre la Bresle
au sud et l'AA au nord

62479 , LABEUVRIERE

B : eau potable
0116, La Lys en amont
d' Armentieres

62480 , LABOURSE

B : eau potable
0116, La Lys en amont
d' Armentieres

62481 , LABROYE

C : baignade ,
conchyliculture
0115, autres fleuves
côtiers entre la Bresle
au sud et l'AA au nord

62483 , LACRES

C : baignade ,
conchyliculture
0115, autres fleuves
côtiers entre la Bresle
au sud et l'AA au nord

80456 , LAFRESGUIMONT-SAINT-MARTIN

C : baignade ,
conchyliculture
0115, autres fleuves
côtiers entre la Bresle
au sud et l'AA au nord

62485 , LAIRES

B : eau potable
0116, La Lys en amont
d' Armentieres

80459 , LALEU

C : baignade ,
conchyliculture
0115, autres fleuves
côtiers entre la Bresle
au sud et l'AA au nord

62486 , LAMBRES

B : eau potable
0116, La Lys en amont
d' Armentieres

80462 , LAMOTTE-BULEUX

C : baignade ,
conchyliculture

0115, autres fleuves
côtiers entre la Bresle
au sud et l'AA au nord

80464 , **LANCHERES**
C : baignade ,
conchyliculture
0115, autres fleuves
côtiers entre la Bresle
au sud et l'AA au nord

80466 , **LANCHES-
SAINT-HILAIRE**
C : baignade ,
conchyliculture
0115, autres fleuves
côtiers entre la Bresle
au sud et l'AA au nord

02402 , **LANCHY**
A : eutrophisation
0114, La Somme en
amont de Bray-sur-
Somme et en aval
d'Amiens (à l'exclusion
de la Selle)

62487 ,
**LANDRETHUN-LE-
NORD**
C : baignade ,
conchyliculture
0115, autres fleuves
côtiers entre la Bresle
au sud et l'AA au nord

62488 ,
**LANDRETHUN-LES-
ARDRES**
C : baignade ,
conchyliculture
0115, autres fleuves
côtiers entre la Bresle
au sud et l'AA au nord

80465 ,
**LANGUEVOISIN-
QUIQUERY**
A : eutrophisation
0114, La Somme en
amont de Bray-sur-
Somme et en aval
d'Amiens (à l'exclusion
de la Selle)

62489 , **LAPUGNOY**
B : eau potable
0116, La Lys en amont
d' Armentieres

62491 , **LAVENTIE**
B : eau potable
0116, La Lys en amont
d' Armentieres

80109 , **LE BOISLE**
C : baignade ,
conchyliculture
0115, autres fleuves
côtiers entre la Bresle
au sud et l'AA au nord

80228 , **LE CROTOY**
C : baignade ,
conchyliculture

0115, autres fleuves
côtiers entre la Bresle
au sud et l'AA au nord

59180 , **LE DOULIEU**
B : eau potable
0116, La Lys en amont
d' Armentieres

59371 , **LE MAISNIL**
B : eau potable
0116, La Lys en amont
d' Armentieres

80522 , **LE MAZIS**
C : baignade ,
conchyliculture
0115, autres fleuves
côtiers entre la Bresle
au sud et l'AA au nord

80526 , **LE MEILLARD**
C : baignade ,
conchyliculture
0115, autres fleuves
côtiers entre la Bresle
au sud et l'AA au nord

80535 , **LE MESGE**
C : baignade ,
conchyliculture
0115, autres fleuves
côtiers entre la Bresle
au sud et l'AA au nord

62647 , **LE PARCQ**
C : baignade ,
conchyliculture
0115, autres fleuves
côtiers entre la Bresle
au sud et l'AA au nord

62665 , **LE PONCHEL**
C : baignade ,
conchyliculture
0115, autres fleuves
côtiers entre la Bresle
au sud et l'AA au nord

62667 , **LE PORTEL**
C : baignade ,
conchyliculture
0115, autres fleuves
côtiers entre la Bresle
au sud et l'AA au nord

80651 , **LE QUESNE**
C : baignade ,
conchyliculture
0115, autres fleuves
côtiers entre la Bresle
au sud et l'AA au nord

62677 , **LE QUESNOY-
EN-ARTOIS**
C : baignade ,
conchyliculture
0115, autres fleuves
côtiers entre la Bresle
au sud et l'AA au nord

62802 , **LE SOUICH**
C : baignade ,
conchyliculture

0115, autres fleuves
côtiers entre la Bresle
au sud et l'AA au nord

80763 , **LE TITRE**
C : baignade ,
conchyliculture
0115, autres fleuves
côtiers entre la Bresle
au sud et l'AA au nord

62826 , **LE TOUQUET-
PARIS-PLAGE**
C : baignade ,
conchyliculture
0115, autres fleuves
côtiers entre la Bresle
au sud et l'AA au nord

80767 , **LE TRANSLAY**
C : baignade ,
conchyliculture
0115, autres fleuves
côtiers entre la Bresle
au sud et l'AA au nord

02782 , **LE VERGUIER**
A : eutrophisation
0114, La Somme en
amont de Bray-sur-
Somme et en aval
d'Amiens (à l'exclusion
de la Selle)

62880 , **LE WAST**
C : baignade ,
conchyliculture
0115, autres fleuves
côtiers entre la Bresle
au sud et l'AA au nord

80470 , **LEALVILLERS**
C : baignade ,
conchyliculture
0115, autres fleuves
côtiers entre la Bresle
au sud et l'AA au nord

62492 , **LEBIEZ**
C : baignade ,
conchyliculture
0115, autres fleuves
côtiers entre la Bresle
au sud et l'AA au nord

59337 , **LEDERZEELE**
B : eau potable
0116, La Lys en amont
d' Armentieres

62495 , **LEDINGHEM**
B : eau potable
0116, La Lys en amont
d' Armentieres

62496 , **LEFAUX**
C : baignade ,
conchyliculture
0115, autres fleuves
côtiers entre la Bresle
au sud et l'AA au nord

59340 ,
LEFFRINCKOUCKE
C : baignade ,
conchyliculture

0115, autres fleuves
côtiers entre la Bresle
au sud et l'AA au nord

02374 , **LEHAUCOURT**
A : eutrophisation
0114, La Somme en
amont de Bray-sur-
Somme et en aval
d'Amiens (à l'exclusion
de la Selle)

62499 , **LEPINE**
C : baignade ,
conchyliculture
0115, autres fleuves
côtiers entre la Bresle
au sud et l'AA au nord

62499 , **LEPINE**
C : baignade ,
conchyliculture
0115, autres fleuves
côtiers entre la Bresle
au sud et l'AA au nord

62043 , **LES
ATTAQUES**
C : baignade ,
conchyliculture
0115, autres fleuves
côtiers entre la Bresle
au sud et l'AA au nord

59404 , **LES MOERES**
C : baignade ,
conchyliculture
0115, autres fleuves
côtiers entre la Bresle
au sud et l'AA au nord

02420 , **LESDINS**
A : eutrophisation
0114, La Somme en
amont de Bray-sur-
Somme et en aval
d'Amiens (à l'exclusion
de la Selle)

62500 , **LESPESES**
B : eau potable
0116, La Lys en amont
d' Armentieres

62501 , **LESPINOY**
C : baignade ,
conchyliculture
0115, autres fleuves
côtiers entre la Bresle
au sud et l'AA au nord

62502 , **LESTREM**
B : eau potable
0116, La Lys en amont
d' Armentieres

80296 , **L'ETOILE**
C : baignade ,
conchyliculture
0115, autres fleuves
côtiers entre la Bresle
au sud et l'AA au nord

62503 ,
LEUBRINGHEN

C : baignade ,
conchyliculture
0115, autres fleuves
côtiers entre la Bresle
au sud et l'AA au nord

62504 , **LEULINGHEM**
B : eau potable
0116, La Lys en amont
d' Armentieres

62505 , **LEULINGHEN-
BERNES**
C : baignade ,
conchyliculture
0115, autres fleuves
côtiers entre la Bresle
au sud et l'AA au nord

02426 , **LEVERGIES**
A : eutrophisation
0114, La Somme en
amont de Bray-sur-
Somme et en aval
d'Amiens (à l'exclusion
de la Selle)

80473 , **LIANCOURT-
FOSSE**
A : eutrophisation
0114, La Somme en
amont de Bray-sur-
Somme et en aval
d'Amiens (à l'exclusion
de la Selle)

80474 , **LICOURT**
A : eutrophisation
0114, La Somme en
amont de Bray-sur-
Somme et en aval
d'Amiens (à l'exclusion
de la Selle)

62506 , **LICQUES**
C : baignade ,
conchyliculture
0115, autres fleuves
côtiers entre la Bresle
au sud et l'AA au nord

62507 , **LIENCOURT**
C : baignade ,
conchyliculture
0115, autres fleuves
côtiers entre la Bresle
au sud et l'AA au nord

80475 , **LIERAMONT**
A : eutrophisation
0114, La Somme en
amont de Bray-sur-
Somme et en aval
d'Amiens (à l'exclusion
de la Selle)

80476 , **LIERCOURT**
C : baignade ,
conchyliculture
0115, autres fleuves
côtiers entre la Bresle
au sud et l'AA au nord

62508 , **LIERES**
B : eau potable

0116, La Lys en amont
d' Armentieres

62509 , **LIETTRES**
B : eau potable
0116, La Lys en amont
d' Armentieres

80477 , **LIGESCOURT**
C : baignade ,
conchyliculture
0115, autres fleuves
côtiers entre la Bresle
au sud et l'AA au nord

62511 , **LIGNEREUIL**
C : baignade ,
conchyliculture
0115, autres fleuves
côtiers entre la Bresle
au sud et l'AA au nord

80480 , **LIGNIERES-
EN-VIMEU**
C : baignade ,
conchyliculture
0115, autres fleuves
côtiers entre la Bresle
au sud et l'AA au nord

62512 , **LIGNY-LES-
AIRE**
B : eau potable
0116, La Lys en amont
d' Armentieres

62514 , **LIGNY-SAINT-
FLOCHEL**
C : baignade ,
conchyliculture
0115, autres fleuves
côtiers entre la Bresle
au sud et l'AA au nord

62513 , **LIGNY-SUR-
CANCHE**
C : baignade ,
conchyliculture
0115, autres fleuves
côtiers entre la Bresle
au sud et l'AA au nord

80481 , **LIHONS**
A : eutrophisation
0114, La Somme en
amont de Bray-sur-
Somme et en aval
d'Amiens (à l'exclusion
de la Selle)

62516 , **LILLERS**
B : eau potable
0116, La Lys en amont
d' Armentieres

80482 , **LIMEUX**
C : baignade ,
conchyliculture
0115, autres fleuves
côtiers entre la Bresle
au sud et l'AA au nord

62517 , **LINGHEM**
B : eau potable
0116, La Lys en amont
d' Armentieres

62518 , **LINZEUX**
C : baignade ,
conchyliculture
0115, autres fleuves
côtiers entre la Bresle
au sud et l'AA au nord

80484 , **LIOMER**
C : baignade ,
conchyliculture
0115, autres fleuves
côtiers entre la Bresle
au sud et l'AA au nord

62519 , **LISBOURG**
B : eau potable
0116, La Lys en amont
d' Armentieres

62520 , **LOCON**
B : eau potable
0116, La Lys en amont
d' Armentieres

62522 , **LOISON-SUR-
CREQUOISE**
C : baignade ,
conchyliculture
0115, autres fleuves
côtiers entre la Bresle
au sud et l'AA au nord

80486 , **LONG**
C : baignade ,
conchyliculture
0115, autres fleuves
côtiers entre la Bresle
au sud et l'AA au nord

80487 , **LONGAVESNES**
A : eutrophisation
0114, La Somme en
amont de Bray-sur-
Somme et en aval
d'Amiens (à l'exclusion
de la Selle)

62524 , **LONGFOSSE**
B : eau potable
0116, La Lys en amont
d' Armentieres

80488 , **LONGPRE-
LES-CORPS-SAINTS**
C : baignade ,
conchyliculture
0115, autres fleuves
côtiers entre la Bresle
au sud et l'AA au nord

62525 , **LONGUENESSE**
B : eau potable
0116, La Lys en amont
d' Armentieres

62526 , **LONGUEVILLE**
B : eau potable
0116, La Lys en amont
d' Armentieres

80491 , **LONGUEVILLETTE**

C : baignade ,
conchyliculture
0115, autres fleuves
côtiers entre la Bresle
au sud et l'AA au nord

62527 , **LONGVILLIERS**
C : baignade ,
conchyliculture
0115, autres fleuves
côtiers entre la Bresle
au sud et l'AA au nord

59358 , **LOOBERGHE**
C : baignade ,
conchyliculture
0115, autres fleuves
côtiers entre la Bresle
au sud et l'AA au nord

59358 , **LOOBERGHE**
C : baignade ,
conchyliculture
0115, autres fleuves
côtiers entre la Bresle
au sud et l'AA au nord

59359 , **LOON-PLAGE**
C : baignade ,
conchyliculture
0115, autres fleuves
côtiers entre la Bresle
au sud et l'AA au nord

62529 , **LORGIES**
B : eau potable
0116, La Lys en amont
d' Armentieres

62530 , **LOTTINGHEN**
B : eau potable
0116, La Lys en amont
d' Armentieres

62531 , **LOUCHES**
C : baignade ,
conchyliculture
0115, autres fleuves
côtiers entre la Bresle
au sud et l'AA au nord

80493 , **LOUENCOURT**
C : baignade ,
conchyliculture
0115, autres fleuves
côtiers entre la Bresle
au sud et l'AA au nord

62532 , **LOZINGHEM**
B : eau potable
0116, La Lys en amont
d' Armentieres

80495 , **LUCHEUX**
C : baignade ,
conchyliculture
0115, autres fleuves
côtiers entre la Bresle
au sud et l'AA au nord

62533 , **LUGY**
B : eau potable
0116, La Lys en amont
d' Armentieres

62534 , **LUMBRES**
B : eau potable
0116, La Lys en amont
d' Armentieres

59366 , **LYNDE**
B : eau potable
0116, La Lys en amont
d' Armentieres

80496 , **MACHIEL**
C : baignade ,
conchyliculture
0115, autres fleuves
côtiers entre la Bresle
au sud et l'AA au nord

80497 , **MACHY**
C : baignade ,
conchyliculture
0115, autres fleuves
côtiers entre la Bresle
au sud et l'AA au nord

62536 , **MAGNICOURT-
EN-COMTE**
B : eau potable
0116, La Lys en amont
d' Armentieres

62537 , **MAGNICOURT-
SUR-CANCHE**
C : baignade ,
conchyliculture
0115, autres fleuves
côtiers entre la Bresle
au sud et l'AA au nord

02451 , **MAGNY-LA-
FOSSE**
A : eutrophisation
0114, La Somme en
amont de Bray-sur-
Somme et en aval
d'Amiens (à l'exclusion
de la Selle)

62538 , **MAINTENAY**
C : baignade ,
conchyliculture
0115, autres fleuves
côtiers entre la Bresle
au sud et l'AA au nord

80500 , **MAISNIERES**
C : baignade ,
conchyliculture
0115, autres fleuves
côtiers entre la Bresle
au sud et l'AA au nord

62539 , **MAISNIL**
C : baignade ,
conchyliculture
0115, autres fleuves
côtiers entre la Bresle
au sud et l'AA au nord

62540 , **MAISNIL-LES-
RUITZ**
B : eau potable
0116, La Lys en amont
d' Armentieres

62541 , **MAISONCELLE**
C : baignade ,
conchyliculture
0115, autres fleuves
côtiers entre la Bresle
au sud et l'AA au nord

80501 , **MAISON-
PONTHEU**
C : baignade ,
conchyliculture
0115, autres fleuves
côtiers entre la Bresle
au sud et l'AA au nord

80502 , **MAISON-
ROLAND**
C : baignade ,
conchyliculture
0115, autres fleuves
côtiers entre la Bresle
au sud et l'AA au nord

02452 , **MAISSEMY**
A : eutrophisation
0114, La Somme en
amont de Bray-sur-
Somme et en aval
d'Amiens (à l'exclusion
de la Selle)

80503 , **MAIZICOURT**
C : baignade ,
conchyliculture
0115, autres fleuves
côtiers entre la Bresle
au sud et l'AA au nord

62542 , **MAIZIERES**
C : baignade ,
conchyliculture
0115, autres fleuves
côtiers entre la Bresle
au sud et l'AA au nord

62543 , **MAMETZ**
B : eau potable
0116, La Lys en amont
d' Armentieres

62544 , **MANIN**
C : baignade ,
conchyliculture
0115, autres fleuves
côtiers entre la Bresle
au sud et l'AA au nord

62545 , **MANINGHEM**
B : eau potable
0116, La Lys en amont
d' Armentieres

62546 , **MANINGHEN-
HENNE**
C : baignade ,
conchyliculture
0115, autres fleuves
côtiers entre la Bresle
au sud et l'AA au nord

62547 , **MARANT**
C : baignade ,
conchyliculture

0115, autres fleuves
côtiers entre la Bresle
au sud et l'AA au nord

80508 , **MARCHE-
ALLOUARDE**
A : eutrophisation
0114, La Somme en
amont de Bray-sur-
Somme et en aval
d'Amiens (à l'exclusion
de la Selle)

80509 , **MARCHELEPOT**
A : eutrophisation
0114, La Somme en
amont de Bray-sur-
Somme et en aval
d'Amiens (à l'exclusion
de la Selle)

62548 , **MARCK**
C : baignade ,
conchyliculture
0115, autres fleuves
côtiers entre la Bresle
au sud et l'AA au nord

62549 , **MARCONNE**
C : baignade ,
conchyliculture
0115, autres fleuves
côtiers entre la Bresle
au sud et l'AA au nord

62550 , **MARCONNELLE**
C : baignade ,
conchyliculture
0115, autres fleuves
côtiers entre la Bresle
au sud et l'AA au nord

02459 , **MARCY**
A : eutrophisation
0114, La Somme en
amont de Bray-sur-
Somme et en aval
d'Amiens (à l'exclusion
de la Selle)

62551 , **MARENLA**
C : baignade ,
conchyliculture
0115, autres fleuves
côtiers entre la Bresle
au sud et l'AA au nord

62552 , **MARESQUEL-
ECQUEMICOURT**
C : baignade ,
conchyliculture
0115, autres fleuves
côtiers entre la Bresle
au sud et l'AA au nord

62553 , **MAREST**
B : eau potable
0116, La Lys en amont
d' Armentieres

62554 , **MARESVILLE**
C : baignade ,
conchyliculture

0115, autres fleuves
côtiers entre la Bresle
au sud et l'AA au nord

80512 , **MAREUIL-
CAUBERT**
C : baignade ,
conchyliculture
0115, autres fleuves
côtiers entre la Bresle
au sud et l'AA au nord

80514 , **MARIEUX**
C : baignade ,
conchyliculture
0115, autres fleuves
côtiers entre la Bresle
au sud et l'AA au nord

62555 , **MARLES-LES-
MINES**
B : eau potable
0116, La Lys en amont
d' Armentieres

62556 , **MARLES-SUR-
CANCHE**
C : baignade ,
conchyliculture
0115, autres fleuves
côtiers entre la Bresle
au sud et l'AA au nord

80516 , **MARQUAIS**
A : eutrophisation
0114, La Somme en
amont de Bray-sur-
Somme et en aval
d'Amiens (à l'exclusion
de la Selle)

62558 , **MARQUAY**
C : baignade ,
conchyliculture
0115, autres fleuves
côtiers entre la Bresle
au sud et l'AA au nord

62560 , **MARQUISE**
C : baignade ,
conchyliculture
0115, autres fleuves
côtiers entre la Bresle
au sud et l'AA au nord

80518 , **MARTAINNEVILLE**
C : baignade ,
conchyliculture
0115, autres fleuves
côtiers entre la Bresle
au sud et l'AA au nord

80519 , **MATIGNY**
A : eutrophisation
0114, La Somme en
amont de Bray-sur-
Somme et en aval
d'Amiens (à l'exclusion
de la Selle)

62562 , **MATRINGHEM**
B : eau potable
0116, La Lys en amont
d' Armentieres

80521 , **MAUREPAS**
A : eutrophisation
0114, La Somme en
amont de Bray-sur-
Somme et en aval
d'Amiens (à l'exclusion
de la Selle)

62564 , **MAZINGHEM**
B : eau potable
0116, La Lys en amont
d' Armentieres

62565 , **MENCAS**
B : eau potable
0116, La Lys en amont
d' Armentieres

80527 , **MENESLIES**
C : baignade ,
conchyliculture
0115, autres fleuves
côtiers entre la Bresle
au sud et l'AA au nord

62566 , **MENNEVILLE**
B : eau potable
0116, La Lys en amont
d' Armentieres

62567 , **MENTQUE-
NORTBECOURT**
B : eau potable
0116, La Lys en amont
d' Armentieres

59397 ,
MERCKEGHEM
B : eau potable
0116, La Lys en amont
d' Armentieres

62569 , **MERCK-
SAINT-LIEVIN**
B : eau potable
0116, La Lys en amont
d' Armentieres

80529 ,
MERELESSART
C : baignade ,
conchyliculture
0115, autres fleuves
côtiers entre la Bresle
au sud et l'AA au nord

80531 , **MERICOURT-
EN-VIMEU**
C : baignade ,
conchyliculture
0115, autres fleuves
côtiers entre la Bresle
au sud et l'AA au nord

62571 , **MERLIMONT**
C : baignade ,
conchyliculture
0115, autres fleuves
côtiers entre la Bresle
au sud et l'AA au nord

59399 , **MERRIS**
B : eau potable
0116, La Lys en amont
d' Armentieres

80533 , **MERS-LES-
BAINS**
C : baignade ,
conchyliculture
0115, autres fleuves
côtiers entre la Bresle
au sud et l'AA au nord

59400 , **MERVILLE**
B : eau potable
0116, La Lys en amont
d' Armentieres

80536 , **MESNIL-
BRUNTEL**
A : eutrophisation
0114, La Somme en
amont de Bray-sur-
Somme et en aval
d'Amiens (à l'exclusion
de la Selle)

80537 , **MESNIL-
DOMQUEUR**
C : baignade ,
conchyliculture
0115, autres fleuves
côtiers entre la Bresle
au sud et l'AA au nord

80538 , **MESNIL-EN-
ARROUAISE**
A : eutrophisation
0114, La Somme en
amont de Bray-sur-
Somme et en aval
d'Amiens (à l'exclusion
de la Selle)

02481 , **MESNIL-
SAINT-LAURENT**
A : eutrophisation
0114, La Somme en
amont de Bray-sur-
Somme et en aval
d'Amiens (à l'exclusion
de la Selle)

80542 , **MESNIL-
SAINT-NICAISE**
A : eutrophisation
0114, La Somme en
amont de Bray-sur-
Somme et en aval
d'Amiens (à l'exclusion
de la Selle)

59401 , **METEREN**
B : eau potable
0116, La Lys en amont
d' Armentieres

80543 , **METIGNY**
C : baignade ,
conchyliculture
0115, autres fleuves
côtiers entre la Bresle
au sud et l'AA au nord

80544 , **MEZEROLLES**
C : baignade ,
conchyliculture
0115, autres fleuves
côtiers entre la Bresle
au sud et l'AA au nord

80546 , **MIANNAY**
C : baignade ,
conchyliculture
0115, autres fleuves
côtiers entre la Bresle
au sud et l'AA au nord

59402 , **MILLAM**
B : eau potable
0116, La Lys en amont
d' Armentieres

80548 ,
**MILLENCOURT-EN-
PONTHIEU**
C : baignade ,
conchyliculture
0115, autres fleuves
côtiers entre la Bresle
au sud et l'AA au nord

80551 , **MISERY**
A : eutrophisation
0114, La Somme en
amont de Bray-sur-
Somme et en aval
d'Amiens (à l'exclusion
de la Selle)

80552 , **MOISLAINS**
A : eutrophisation
0114, La Somme en
amont de Bray-sur-
Somme et en aval
d'Amiens (à l'exclusion
de la Selle)

80554 , **MOLLIENS-
DREUIL**
C : baignade ,
conchyliculture
0115, autres fleuves
côtiers entre la Bresle
au sud et l'AA au nord

62576 , **MONCHEAUX-
LES-FREVENT**
C : baignade ,
conchyliculture
0115, autres fleuves
côtiers entre la Bresle
au sud et l'AA au nord

62577 , **MONCHEL-
SUR-CANCHE**
C : baignade ,
conchyliculture
0115, autres fleuves
côtiers entre la Bresle
au sud et l'AA au nord

62580 , **MONCHY-
BRETON**
B : eau potable
0116, La Lys en amont
d' Armentieres

62581 , **MONCHY-
CAYEUX**
C : baignade ,
conchyliculture
0115, autres fleuves
côtiers entre la Bresle
au sud et l'AA au nord

80555 , **MONCHY-
LAGACHE**
A : eutrophisation
0114, La Somme en
amont de Bray-sur-
Somme et en aval
d'Amiens (à l'exclusion
de la Selle)

62583 , **MONDICOURT**
C : baignade ,
conchyliculture
0115, autres fleuves
côtiers entre la Bresle
au sud et l'AA au nord

80556 , **MONS-
BOUBERT**
C : baignade ,
conchyliculture
0115, autres fleuves
côtiers entre la Bresle
au sud et l'AA au nord

80559 , **MONTAGNE-
FAYEL**
C : baignade ,
conchyliculture
0115, autres fleuves
côtiers entre la Bresle
au sud et l'AA au nord

62584 , **MONT-
BERNANCHON**
B : eau potable
0116, La Lys en amont
d' Armentieres

62585 , **MONTCAVREL**
C : baignade ,
conchyliculture
0115, autres fleuves
côtiers entre la Bresle
au sud et l'AA au nord

02504 ,
**MONTESCOURT-
LIZEROLLES**
A : eutrophisation
0114, La Somme en
amont de Bray-sur-
Somme et en aval
d'Amiens (à l'exclusion
de la Selle)

80563 , **MONTIGNY-
LES-JONGLEURS**
C : baignade ,
conchyliculture
0115, autres fleuves
côtiers entre la Bresle
au sud et l'AA au nord

80565 ,
MONTONVILLERS
C : baignade ,
conchyliculture
0115, autres fleuves
côtiers entre la Bresle
au sud et l'AA au nord

62588 , **MONTREUIL**
C : baignade ,
conchyliculture

0115, autres fleuves
côtiers entre la Bresle
au sud et l'AA au nord

62590 , MONTS-EN-TERNOIS

C : baignade ,
conchyliculture
0115, autres fleuves
côtiers entre la Bresle
au sud et l'AA au nord

59416 , MORBECQUE

B : eau potable
0116, La Lys en amont
d' Armentieres

80568 , MORCHAIN

A : eutrophisation
0114, La Somme en
amont de Bray-sur-
Somme et en aval
d'Amiens (à l'exclusion
de la Selle)

02525 , MORCOURT

A : eutrophisation
0114, La Somme en
amont de Bray-sur-
Somme et en aval
d'Amiens (à l'exclusion
de la Selle)

62592 , MORINGHEM

B : eau potable
0116, La Lys en amont
d' Armentieres

**80573 , MORVILLERS-
SAINT-SATURNIN**

C : baignade ,
conchyliculture
0115, autres fleuves
côtiers entre la Bresle
au sud et l'AA au nord

80574 , MOUFLERS

C : baignade ,
conchyliculture
0115, autres fleuves
côtiers entre la Bresle
au sud et l'AA au nord

80575 , MOUFLIERES

C : baignade ,
conchyliculture
0115, autres fleuves
côtiers entre la Bresle
au sud et l'AA au nord

62595 , MOULLE

B : eau potable
0116, La Lys en amont
d' Armentieres

62596 , MOURIEZ

C : baignade ,
conchyliculture
0115, autres fleuves
côtiers entre la Bresle
au sud et l'AA au nord

80576 , MOYENCOURT

A : eutrophisation
0114, La Somme en
amont de Bray-sur-

Somme et en aval
d'Amiens (à l'exclusion
de la Selle)

**80578 ,
MOYENNEVILLE**

C : baignade ,
conchyliculture
0115, autres fleuves
côtiers entre la Bresle
au sud et l'AA au nord

**80579 , MUILLE-
VILLETTE**

A : eutrophisation
0114, La Somme en
amont de Bray-sur-
Somme et en aval
d'Amiens (à l'exclusion
de la Selle)

**62598 , MUNCQ-
NIEURLET**

C : baignade ,
conchyliculture
0115, autres fleuves
côtiers entre la Bresle
au sud et l'AA au nord

62599 , NABRINGHEN

B : eau potable
0116, La Lys en amont
d' Armentieres

80580 , NAMPONT

C : baignade ,
conchyliculture
0115, autres fleuves
côtiers entre la Bresle
au sud et l'AA au nord

80584 , NAOURS

C : baignade ,
conchyliculture
0115, autres fleuves
côtiers entre la Bresle
au sud et l'AA au nord

02539 , NAUROY

A : eutrophisation
0114, La Somme en
amont de Bray-sur-
Somme et en aval
d'Amiens (à l'exclusion
de la Selle)

62600 , NEDON

B : eau potable
0116, La Lys en amont
d' Armentieres

62601 , NEDONCHEL

B : eau potable
0116, La Lys en amont
d' Armentieres

**62602 , NEMPONT-
SAINT-FIRMIN**

C : baignade ,
conchyliculture
0115, autres fleuves
côtiers entre la Bresle
au sud et l'AA au nord

**62602 , NEMPONT-
SAINT-FIRMIN**

C : baignade ,
conchyliculture
0115, autres fleuves
côtiers entre la Bresle
au sud et l'AA au nord

80585 , NESLE

A : eutrophisation
0114, La Somme en
amont de Bray-sur-
Somme et en aval
d'Amiens (à l'exclusion
de la Selle)

**80586 , NESLE-
L'HOPITAL**

C : baignade ,
conchyliculture
0115, autres fleuves
côtiers entre la Bresle
au sud et l'AA au nord

62603 , NESLES

C : baignade ,
conchyliculture
0115, autres fleuves
côtiers entre la Bresle
au sud et l'AA au nord

80587 , NESLETTE

C : baignade ,
conchyliculture
0115, autres fleuves
côtiers entre la Bresle
au sud et l'AA au nord

**59423 , NEUF-
BERQUIN**

B : eau potable
0116, La Lys en amont
d' Armentieres

**62604 , NEUFCHATEL-
HARDELOT**

C : baignade ,
conchyliculture
0115, autres fleuves
côtiers entre la Bresle
au sud et l'AA au nord

80588 , NEUFMOULIN

C : baignade ,
conchyliculture
0115, autres fleuves
côtiers entre la Bresle
au sud et l'AA au nord

**80589 , NEUILLY-LE-
DIEN**

C : baignade ,
conchyliculture
0115, autres fleuves
côtiers entre la Bresle
au sud et l'AA au nord

**80590 , NEUILLY-
L'HOPITAL**

C : baignade ,
conchyliculture
0115, autres fleuves
côtiers entre la Bresle
au sud et l'AA au nord

62605 , NEULETTE

C : baignade ,
conchyliculture

0115, autres fleuves
côtiers entre la Bresle
au sud et l'AA au nord

**62606 , NEUVE-
CHAPELLE**

B : eau potable
0116, La Lys en amont
d' Armentieres

**80591 , NEUVILLE-AU-
BOIS**

C : baignade ,
conchyliculture
0115, autres fleuves
côtiers entre la Bresle
au sud et l'AA au nord

**62607 , NEUVILLE-AU-
CORNET**

C : baignade ,
conchyliculture
0115, autres fleuves
côtiers entre la Bresle
au sud et l'AA au nord

**80592 , NEUVILLE-
COPPEGUEULE**

C : baignade ,
conchyliculture
0115, autres fleuves
côtiers entre la Bresle
au sud et l'AA au nord

**02549 , NEUVILLE-
SAINT-AMAND**

A : eutrophisation
0114, La Somme en
amont de Bray-sur-
Somme et en aval
d'Amiens (à l'exclusion
de la Selle)

**62610 , NEUVILLE-
SOUS-MONTREUIL**

C : baignade ,
conchyliculture
0115, autres fleuves
côtiers entre la Bresle
au sud et l'AA au nord

80596 , NEUVILLETTE

C : baignade ,
conchyliculture
0115, autres fleuves
côtiers entre la Bresle
au sud et l'AA au nord

80597 , NIBAS

C : baignade ,
conchyliculture
0115, autres fleuves
côtiers entre la Bresle
au sud et l'AA au nord

**62614 , NIELLES-LES-
ARDRES**

C : baignade ,
conchyliculture
0115, autres fleuves
côtiers entre la Bresle
au sud et l'AA au nord

**62613 , NIELLES-LES-
BLEQUIN**

B : eau potable

0116, La Lys en amont
d' Armentieres

62615 , NIELLES-LES-CALAIS

C : baignade ,
conchyliculture
0115, autres fleuves
côtiers entre la Bresle
au sud et l'AA au nord

59431 , NIEPPE

B : eau potable
0116, La Lys en amont
d' Armentieres

59433 , NIEURLET

B : eau potable
0116, La Lys en amont
d' Armentieres

62616 , NOEUX-LES-AUXI

C : baignade ,
conchyliculture
0115, autres fleuves
côtiers entre la Bresle
au sud et l'AA au nord

62618 ,

NORDAUSQUES

C : baignade ,
conchyliculture
0115, autres fleuves
côtiers entre la Bresle
au sud et l'AA au nord

62620 , NORRENT-FONTES

B : eau potable
0116, La Lys en amont
d' Armentieres

62621 , NORTKERQUE

C : baignade ,
conchyliculture
0115, autres fleuves
côtiers entre la Bresle
au sud et l'AA au nord

62622 , NORT-LEULINGHEM

C : baignade ,
conchyliculture
0115, autres fleuves
côtiers entre la Bresle
au sud et l'AA au nord

62623 , NOUVELLE-EGLISE

C : baignade ,
conchyliculture
0115, autres fleuves
côtiers entre la Bresle
au sud et l'AA au nord

80598 , NOUVION

C : baignade ,
conchyliculture
0115, autres fleuves
côtiers entre la Bresle
au sud et l'AA au nord

80599 , NOYELLES-EN-CHAUSSEE

C : baignade ,
conchyliculture
0115, autres fleuves
côtiers entre la Bresle
au sud et l'AA au nord

62625 , NOYELLES-LES-HUMIERES

C : baignade ,
conchyliculture
0115, autres fleuves
côtiers entre la Bresle
au sud et l'AA au nord

80600 , NOYELLES-SUR-MER

C : baignade ,
conchyliculture
0115, autres fleuves
côtiers entre la Bresle
au sud et l'AA au nord

62631 , NUNCQ-HAUTCOTE

C : baignade ,
conchyliculture
0115, autres fleuves
côtiers entre la Bresle
au sud et l'AA au nord

80601 , NURLU

A : eutrophisation
0114, La Somme en
amont de Bray-sur-
Somme et en aval
d'Amiens (à l'exclusion
de la Selle)

62632 , OBLINGHEM

B : eau potable
0116, La Lys en amont
d' Armentieres

80602 , OCCOCHES

C : baignade ,
conchyliculture
0115, autres fleuves
côtiers entre la Bresle
au sud et l'AA au nord

80603 , OCHANCOURT

C : baignade ,
conchyliculture
0115, autres fleuves
côtiers entre la Bresle
au sud et l'AA au nord

62633 , OEUF-EN-TERNOIS

C : baignade ,
conchyliculture
0115, autres fleuves
côtiers entre la Bresle
au sud et l'AA au nord

62634 , OFFEKERQUE

C : baignade ,
conchyliculture
0115, autres fleuves
côtiers entre la Bresle
au sud et l'AA au nord

62635 , OFFIN

C : baignade ,
conchyliculture

0115, autres fleuves
côtiers entre la Bresle
au sud et l'AA au nord

80605 , OFFOY

A : eutrophisation
0114, La Somme en
amont de Bray-sur-
Somme et en aval
d'Amiens (à l'exclusion
de la Selle)

62636 , OFFRETHUN

C : baignade ,
conchyliculture
0115, autres fleuves
côtiers entre la Bresle
au sud et l'AA au nord

80606 , OISEMONT

C : baignade ,
conchyliculture
0115, autres fleuves
côtiers entre la Bresle
au sud et l'AA au nord

80607 , OISSY

C : baignade ,
conchyliculture
0115, autres fleuves
côtiers entre la Bresle
au sud et l'AA au nord

02570 , OLLEZY

A : eutrophisation
0114, La Somme en
amont de Bray-sur-
Somme et en aval
d'Amiens (à l'exclusion
de la Selle)

80608 , OMIECOURT

A : eutrophisation
0114, La Somme en
amont de Bray-sur-
Somme et en aval
d'Amiens (à l'exclusion
de la Selle)

02571 , OMISSY

A : eutrophisation
0114, La Somme en
amont de Bray-sur-
Somme et en aval
d'Amiens (à l'exclusion
de la Selle)

80609 , ONEUX

C : baignade ,
conchyliculture
0115, autres fleuves
côtiers entre la Bresle
au sud et l'AA au nord

62640 , ORVILLE

C : baignade ,
conchyliculture
0115, autres fleuves
côtiers entre la Bresle
au sud et l'AA au nord

62641 , OSTREVILLE

C : baignade ,
conchyliculture

0115, autres fleuves
côtiers entre la Bresle
au sud et l'AA au nord

62642 , OURTON

B : eau potable
0116, La Lys en amont
d' Armentieres

80613 , OUST-MAREST

C : baignade ,
conchyliculture
0115, autres fleuves
côtiers entre la Bresle
au sud et l'AA au nord

62643 , OUTREAU

C : baignade ,
conchyliculture
0115, autres fleuves
côtiers entre la Bresle
au sud et l'AA au nord

80614 , OUTREBOIS

C : baignade ,
conchyliculture
0115, autres fleuves
côtiers entre la Bresle
au sud et l'AA au nord

62644 , OUVÉ-WIRQUIN

B : eau potable
0116, La Lys en amont
d' Armentieres

59454 , OXELAERE

B : eau potable
0116, La Lys en amont
d' Armentieres

62645 , OYE-PLAGE

C : baignade ,
conchyliculture
0115, autres fleuves
côtiers entre la Bresle
au sud et l'AA au nord

62648 , PARENTY

C : baignade ,
conchyliculture
0115, autres fleuves
côtiers entre la Bresle
au sud et l'AA au nord

80616 , PARGNY

A : eutrophisation
0114, La Somme en
amont de Bray-sur-
Somme et en aval
d'Amiens (à l'exclusion
de la Selle)

62649 , PAS-EN-ARTOIS

C : baignade ,
conchyliculture
0115, autres fleuves
côtiers entre la Bresle
au sud et l'AA au nord

80618 , PENDE

C : baignade ,
conchyliculture

0115, autres fleuves
côtiers entre la Bresle
au sud et l'AA au nord

62652 , PERNES

B : eau potable
0116, La Lys en amont
d' Armentieres

62653 , PERNES-LES-BOULOGNE

C : baignade ,
conchyliculture
0115, autres fleuves
côtiers entre la Bresle
au sud et l'AA au nord

80619 , PERNOIS

C : baignade ,
conchyliculture
0115, autres fleuves
côtiers entre la Bresle
au sud et l'AA au nord

80620 , PERONNE

A : eutrophisation
0114, La Somme en
amont de Bray-sur-
Somme et en aval
d'Amiens (à l'exclusion
de la Selle)

80621 , PERTAIN

A : eutrophisation
0114, La Somme en
amont de Bray-sur-
Somme et en aval
d'Amiens (à l'exclusion
de la Selle)

62654 , PEUPLINGUES

C : baignade ,
conchyliculture
0115, autres fleuves
côtiers entre la Bresle
au sud et l'AA au nord

80622 , PICQUIGNY

C : baignade ,
conchyliculture
0115, autres fleuves
côtiers entre la Bresle
au sud et l'AA au nord

80624 , PIERREGOT

C : baignade ,
conchyliculture
0115, autres fleuves
côtiers entre la Bresle
au sud et l'AA au nord

62655 , PIERREMONT

C : baignade ,
conchyliculture
0115, autres fleuves
côtiers entre la Bresle
au sud et l'AA au nord

62656 , PIHEM

B : eau potable
0116, La Lys en amont
d' Armentieres

62657 , PIHEN-LES-GUINES

C : baignade ,
conchyliculture
0115, autres fleuves
côtiers entre la Bresle
au sud et l'AA au nord

80626 , PISSY

C : baignade ,
conchyliculture
0115, autres fleuves
côtiers entre la Bresle
au sud et l'AA au nord

59463 , PITGAM

C : baignade ,
conchyliculture
0115, autres fleuves
côtiers entre la Bresle
au sud et l'AA au nord

02604 , PITHON

A : eutrophisation
0114, La Somme en
amont de Bray-sur-
Somme et en aval
d'Amiens (à l'exclusion
de la Selle)

62658 , PITTEFAUX

C : baignade ,
conchyliculture
0115, autres fleuves
côtiers entre la Bresle
au sud et l'AA au nord

62659 , PLANQUES

C : baignade ,
conchyliculture
0115, autres fleuves
côtiers entre la Bresle
au sud et l'AA au nord

80629 , POEUILLY

A : eutrophisation
0114, La Somme en
amont de Bray-sur-
Somme et en aval
d'Amiens (à l'exclusion
de la Selle)

62662 , POLINCOVE

C : baignade ,
conchyliculture
0115, autres fleuves
côtiers entre la Bresle
au sud et l'AA au nord

62663 , POMMERA

C : baignade ,
conchyliculture
0115, autres fleuves
côtiers entre la Bresle
au sud et l'AA au nord

62664 , POMMIER

C : baignade ,
conchyliculture
0115, autres fleuves
côtiers entre la Bresle
au sud et l'AA au nord

80631 , PONCHES-ESTRIVAL

C : baignade ,
conchyliculture

0115, autres fleuves
côtiers entre la Bresle
au sud et l'AA au nord

80633 , PONTHOILE

C : baignade ,
conchyliculture
0115, autres fleuves
côtiers entre la Bresle
au sud et l'AA au nord

80635 , PONT-REMY

C : baignade ,
conchyliculture
0115, autres fleuves
côtiers entre la Bresle
au sud et l'AA au nord

02614 , PONTRU

A : eutrophisation
0114, La Somme en
amont de Bray-sur-
Somme et en aval
d'Amiens (à l'exclusion
de la Selle)

02615 , PONTRUET

A : eutrophisation
0114, La Somme en
amont de Bray-sur-
Somme et en aval
d'Amiens (à l'exclusion
de la Selle)

80637 , PORT-LE-GRAND

C : baignade ,
conchyliculture
0115, autres fleuves
côtiers entre la Bresle
au sud et l'AA au nord

80638 , POTTE

A : eutrophisation
0114, La Somme en
amont de Bray-sur-
Somme et en aval
d'Amiens (à l'exclusion
de la Selle)

59469 , PRADELLES

B : eau potable
0116, La Lys en amont
d' Armentieres

62668 , PREDEFIN

B : eau potable
0116, La Lys en amont
d' Armentieres

62669 , PRESSY

B : eau potable
0116, La Lys en amont
d' Armentieres

62670 , PREURES

C : baignade ,
conchyliculture
0115, autres fleuves
côtiers entre la Bresle
au sud et l'AA au nord

80642 , PROUVILLE

C : baignade ,
conchyliculture

0115, autres fleuves
côtiers entre la Bresle
au sud et l'AA au nord

80644 , PROYART

A : eutrophisation
0114, La Somme en
amont de Bray-sur-
Somme et en aval
d'Amiens (à l'exclusion
de la Selle)

80645 ,

PUCHEVILLERS

C : baignade ,
conchyliculture
0115, autres fleuves
côtiers entre la Bresle
au sud et l'AA au nord

80646 , PUNCHY

A : eutrophisation
0114, La Somme en
amont de Bray-sur-
Somme et en aval
d'Amiens (à l'exclusion
de la Selle)

80647 , PUZEAX

A : eutrophisation
0114, La Somme en
amont de Bray-sur-
Somme et en aval
d'Amiens (à l'exclusion
de la Selle)

62674 , QUELMES

B : eau potable
0116, La Lys en amont
d' Armentieres

80649 , QUEND

C : baignade ,
conchyliculture
0115, autres fleuves
côtiers entre la Bresle
au sud et l'AA au nord

62675 , QUERCAMPS

B : eau potable
0116, La Lys en amont
d' Armentieres

62676 , QUERNES

B : eau potable
0116, La Lys en amont
d' Armentieres

80654 , QUESNOY-LE-MONTANT

C : baignade ,
conchyliculture
0115, autres fleuves
côtiers entre la Bresle
au sud et l'AA au nord

80655 , QUESNOY-SUR-AIRAINES

C : baignade ,
conchyliculture
0115, autres fleuves
côtiers entre la Bresle
au sud et l'AA au nord

62678 , QUESQUES

B : eau potable

0116, La Lys en amont
d' Armentieres

62679 , **QUESTRECQUES**
B : eau potable
0116, La Lys en amont
d' Armentieres

62681 , **QUIESTEDE**
B : eau potable
0116, La Lys en amont
d' Armentieres

62682 , **QUILEN**
C : baignade ,
conchyliculture
0115, autres fleuves
côtiers entre la Bresle
au sud et l'AA au nord

80658 , **QUIVIERES**
A : eutrophisation
0114, La Somme en
amont de Bray-sur-
Somme et en aval
d'Amiens (à l'exclusion
de la Selle)

62683 , **QUOEUX-
HAUT-MAINIL**
C : baignade ,
conchyliculture
0115, autres fleuves
côtiers entre la Bresle
au sud et l'AA au nord

62684 , **RACQUINGHEM**
B : eau potable
0116, La Lys en amont
d' Armentieres

62685 , **RADINGHEM**
B : eau potable
0116, La Lys en amont
d' Armentieres

59487 , **RADINGHEM-
EN-WEPPES**
B : eau potable
0116, La Lys en amont
d' Armentieres

80659 , **RAINCHEVAL**
C : baignade ,
conchyliculture
0115, autres fleuves
côtiers entre la Bresle
au sud et l'AA au nord

80662 , **RAMBURELLES**
C : baignade ,
conchyliculture
0115, autres fleuves
côtiers entre la Bresle
au sud et l'AA au nord

80663 , **RAMBURES**
C : baignade ,
conchyliculture
0115, autres fleuves
côtiers entre la Bresle
au sud et l'AA au nord

62686 , **RAMECOURT**
C : baignade ,
conchyliculture
0115, autres fleuves
côtiers entre la Bresle
au sud et l'AA au nord

80664 , **RANCOURT**
A : eutrophisation
0114, La Somme en
amont de Bray-sur-
Somme et en aval
d'Amiens (à l'exclusion
de la Selle)

62688 , **RANG-DU-
FLIERS**
C : baignade ,
conchyliculture
0115, autres fleuves
côtiers entre la Bresle
au sud et l'AA au nord

62690 , **RAYE-SUR-
AUTHIE**
C : baignade ,
conchyliculture
0115, autres fleuves
côtiers entre la Bresle
au sud et l'AA au nord

62691 , **REBECQUES**
B : eau potable
0116, La Lys en amont
d' Armentieres

62692 , **REBERGUES**
C : baignade ,
conchyliculture
0115, autres fleuves
côtiers entre la Bresle
au sud et l'AA au nord

62693 , **REBREUVE-
RANCHICOURT**
B : eau potable
0116, La Lys en amont
d' Armentieres

62694 , **REBREUVE-
SUR-CANCHE**
C : baignade ,
conchyliculture
0115, autres fleuves
côtiers entre la Bresle
au sud et l'AA au nord

62695 , **REBREUVIETTE**
C : baignade ,
conchyliculture
0115, autres fleuves
côtiers entre la Bresle
au sud et l'AA au nord

62696 , **RECLINGHEM**
B : eau potable
0116, La Lys en amont
d' Armentieres

62698 , **RECQUES-
SUR-COURSE**
C : baignade ,
conchyliculture

0115, autres fleuves
côtiers entre la Bresle
au sud et l'AA au nord

62699 , **RECQUES-
SUR-HEM**
C : baignade ,
conchyliculture
0115, autres fleuves
côtiers entre la Bresle
au sud et l'AA au nord

62700 , **REGNAUVILLE**
C : baignade ,
conchyliculture
0115, autres fleuves
côtiers entre la Bresle
au sud et l'AA au nord

80665 , **REGNIERE-
ECLUSE**
C : baignade ,
conchyliculture
0115, autres fleuves
côtiers entre la Bresle
au sud et l'AA au nord

62701 , **RELY**
B : eau potable
0116, La Lys en amont
d' Armentieres

80666 , **REMAISNIL**
C : baignade ,
conchyliculture
0115, autres fleuves
côtiers entre la Bresle
au sud et l'AA au nord

02637 , **REMAUCOURT**
A : eutrophisation
0114, La Somme en
amont de Bray-sur-
Somme et en aval
d'Amiens (à l'exclusion
de la Selle)

62702 , **REMILLY-
WIRQUIN**
B : eau potable
0116, La Lys en amont
d' Armentieres

59497 , **RENESCURE**
B : eau potable
0116, La Lys en amont
d' Armentieres

62704 , **RENTY**
B : eau potable
0116, La Lys en amont
d' Armentieres

80669 , **RETHONVILLERS**
A : eutrophisation
0114, La Somme en
amont de Bray-sur-
Somme et en aval
d'Amiens (à l'exclusion
de la Selle)

62705 , **RETY**
C : baignade ,
conchyliculture

0115, autres fleuves
côtiers entre la Bresle
au sud et l'AA au nord

80671 , **RIBEAUCOURT**
C : baignade ,
conchyliculture
0115, autres fleuves
côtiers entre la Bresle
au sud et l'AA au nord

62706 , **RICHEBOURG**
B : eau potable
0116, La Lys en amont
d' Armentieres

80673 , **RIENCOURT**
C : baignade ,
conchyliculture
0115, autres fleuves
côtiers entre la Bresle
au sud et l'AA au nord

62710 , **RIMBOVAL**
C : baignade ,
conchyliculture
0115, autres fleuves
côtiers entre la Bresle
au sud et l'AA au nord

62711 , **RINXENT**
C : baignade ,
conchyliculture
0115, autres fleuves
côtiers entre la Bresle
au sud et l'AA au nord

62713 , **ROBECQ**
B : eau potable
0116, La Lys en amont
d' Armentieres

62716 , **RODELINGHEM**
C : baignade ,
conchyliculture
0115, autres fleuves
côtiers entre la Bresle
au sud et l'AA au nord

62717 , **ROELLECOURT**
C : baignade ,
conchyliculture
0115, autres fleuves
côtiers entre la Bresle
au sud et l'AA au nord

80677 , **ROISEL**
A : eutrophisation
0114, La Somme en
amont de Bray-sur-
Somme et en aval
d'Amiens (à l'exclusion
de la Selle)

62719 , **ROLLANCOURT**
C : baignade ,
conchyliculture
0115, autres fleuves
côtiers entre la Bresle
au sud et l'AA au nord

62720 , **ROMBLY**

B : eau potable
0116, La Lys en amont
d' Armentieres

80679 , **RONSSOY**
A : eutrophisation
0114, La Somme en
amont de Bray-sur-
Somme et en aval
d'Amiens (à l'exclusion
de la Selle)

62721 , **ROQUETOIRE**
B : eau potable
0116, La Lys en amont
d' Armentieres

62722 , **ROUGEFAV**
C : baignade ,
conchyliculture
0115, autres fleuves
côtiers entre la Bresle
au sud et l'AA au nord

02658 , **ROUPY**
A : eutrophisation
0114, La Somme en
amont de Bray-sur-
Somme et en aval
d'Amiens (à l'exclusion
de la Selle)

62723 , **ROUSSENT**
C : baignade ,
conchyliculture
0115, autres fleuves
côtiers entre la Bresle
au sud et l'AA au nord

02659 , **ROUVROY**
A : eutrophisation
0114, La Somme en
amont de Bray-sur-
Somme et en aval
d'Amiens (à l'exclusion
de la Selle)

80683 , **ROUY-LE-
GRAND**
A : eutrophisation
0114, La Somme en
amont de Bray-sur-
Somme et en aval
d'Amiens (à l'exclusion
de la Selle)

80684 , **ROUY-LE-
PETIT**
A : eutrophisation
0114, La Somme en
amont de Bray-sur-
Somme et en aval
d'Amiens (à l'exclusion
de la Selle)

62725 , **ROYON**
C : baignade ,
conchyliculture
0115, autres fleuves
côtiers entre la Bresle
au sud et l'AA au nord

80686 , **RUBEMPRE**
C : baignade ,
conchyliculture

0115, autres fleuves
côtiers entre la Bresle
au sud et l'AA au nord

80688 , **RUE**
C : baignade ,
conchyliculture
0115, autres fleuves
côtiers entre la Bresle
au sud et l'AA au nord

62726 , **RUISSEAUVILLE**
C : baignade ,
conchyliculture
0115, autres fleuves
côtiers entre la Bresle
au sud et l'AA au nord

62729 , **RUMILLY**
B : eau potable
0116, La Lys en amont
d' Armentieres

62730 , **RUMINGHEM**
C : baignade ,
conchyliculture
0115, autres fleuves
côtiers entre la Bresle
au sud et l'AA au nord

62732 , **SACHIN**
B : eau potable
0116, La Lys en amont
d' Armentieres

80691 , **SAIGNEVILLE**
C : baignade ,
conchyliculture
0115, autres fleuves
côtiers entre la Bresle
au sud et l'AA au nord

62733 , **SAILLY-AU-
BOIS**
C : baignade ,
conchyliculture
0115, autres fleuves
côtiers entre la Bresle
au sud et l'AA au nord

80692 , **SAILLY-
FLIBEAUCOURT**
C : baignade ,
conchyliculture
0115, autres fleuves
côtiers entre la Bresle
au sud et l'AA au nord

62735 , **SAILLY-
LABOURSE**
B : eau potable
0116, La Lys en amont
d' Armentieres

80695 , **SAILLY-
SAILLISEL**
A : eutrophisation
0114, La Somme en
amont de Bray-sur-
Somme et en aval
d'Amiens (à l'exclusion
de la Selle)

62736 , **SAILLY-SUR-
LA-LYS**

B : eau potable
0116, La Lys en amont
d' Armentieres

62738 , **SAINS-LES-
FRESSIN**
C : baignade ,
conchyliculture
0115, autres fleuves
côtiers entre la Bresle
au sud et l'AA au nord

62740 , **SAINS-LES-
PERNES**
B : eau potable
0116, La Lys en amont
d' Armentieres

80697 , **SAINT-
ACHEUL**
C : baignade ,
conchyliculture
0115, autres fleuves
côtiers entre la Bresle
au sud et l'AA au nord

62741 , **SAINT-AMAND**
C : baignade ,
conchyliculture
0115, autres fleuves
côtiers entre la Bresle
au sud et l'AA au nord

62742 , **SAINT-AUBIN**
C : baignade ,
conchyliculture
0115, autres fleuves
côtiers entre la Bresle
au sud et l'AA au nord

80699 , **SAINT-AUBIN-
RIVIERE**
C : baignade ,
conchyliculture
0115, autres fleuves
côtiers entre la Bresle
au sud et l'AA au nord

80700 , **SAINT-
BLIMONT**
C : baignade ,
conchyliculture
0115, autres fleuves
côtiers entre la Bresle
au sud et l'AA au nord

80701 , **SAINT-
CHRIST-BRIOST**
A : eutrophisation
0114, La Somme en
amont de Bray-sur-
Somme et en aval
d'Amiens (à l'exclusion
de la Selle)

62745 , **SAINT-
DENOEU**
C : baignade ,
conchyliculture
0115, autres fleuves
côtiers entre la Bresle
au sud et l'AA au nord

62743 , **SAINTE-
AUSTREBERTHE**

C : baignade ,
conchyliculture
0115, autres fleuves
côtiers entre la Bresle
au sud et l'AA au nord

62756 , **SAINTE-
MARIE-KERQUE**
C : baignade ,
conchyliculture
0115, autres fleuves
côtiers entre la Bresle
au sud et l'AA au nord

62746 , **SAINT-
ETIENNE-AU-MONT**
C : baignade ,
conchyliculture
0115, autres fleuves
côtiers entre la Bresle
au sud et l'AA au nord

62746 , **SAINT-
ETIENNE-AU-MONT**
C : baignade ,
conchyliculture
0115, autres fleuves
côtiers entre la Bresle
au sud et l'AA au nord

62747 , **SAINT-FLORIS**
B : eau potable
0116, La Lys en amont
d' Armentieres

62748 , **SAINT-
FOLQUIN**
C : baignade ,
conchyliculture
0115, autres fleuves
côtiers entre la Bresle
au sud et l'AA au nord

62749 , **SAINT-
GEORGES**
C : baignade ,
conchyliculture
0115, autres fleuves
côtiers entre la Bresle
au sud et l'AA au nord

59532 , **SAINT-
GEORGES-SUR-L'AA**
C : baignade ,
conchyliculture
0115, autres fleuves
côtiers entre la Bresle
au sud et l'AA au nord

80703 , **SAINT-
GERMAIN-SUR-
BRESLE**
C : baignade ,
conchyliculture
0115, autres fleuves
côtiers entre la Bresle
au sud et l'AA au nord

62750 , **SAINT-
HILAIRE-COTTES**
B : eau potable
0116, La Lys en amont
d' Armentieres

62751 , **SAINT-
INGLEVERT**

C : baignade ,
conchyliculture
0115, autres fleuves
côtiers entre la Bresle
au sud et l'AA au nord

**59535 , SAINT-JANS-
CAPPEL**

B : eau potable
0116, La Lys en amont
d' Armentieres

62752 , SAINT-JOSSE

C : baignade ,
conchyliculture
0115, autres fleuves
côtiers entre la Bresle
au sud et l'AA au nord

**80705 , SAINT-LEGER-
LES-AUTHIE**

C : baignade ,
conchyliculture
0115, autres fleuves
côtiers entre la Bresle
au sud et l'AA au nord

**80706 , SAINT-LEGER-
LES-DOMART**

C : baignade ,
conchyliculture
0115, autres fleuves
côtiers entre la Bresle
au sud et l'AA au nord

**80707 , SAINT-LEGER-
SUR-BRESLE**

C : baignade ,
conchyliculture
0115, autres fleuves
côtiers entre la Bresle
au sud et l'AA au nord

**62755 , SAINT-
LEONARD**

C : baignade ,
conchyliculture
0115, autres fleuves
côtiers entre la Bresle
au sud et l'AA au nord

**62757 , SAINT-
MARTIN-AU-LAERT**

B : eau potable
0116, La Lys en amont
d' Armentieres

**62758 , SAINT-
MARTIN-BOULOGNE**

C : baignade ,
conchyliculture
0115, autres fleuves
côtiers entre la Bresle
au sud et l'AA au nord

**62759 , SAINT-
MARTIN-CHOQUEL**

B : eau potable
0116, La Lys en amont
d' Armentieres

**62760 , SAINT-
MARTIN-
D'HARDINGHEM**

B : eau potable

0116, La Lys en amont
d' Armentieres

**80709 , SAINT-
MAULVIS**

C : baignade ,
conchyliculture
0115, autres fleuves
côtiers entre la Bresle
au sud et l'AA au nord

**80710 , SAINT-
MAXENT**

C : baignade ,
conchyliculture
0115, autres fleuves
côtiers entre la Bresle
au sud et l'AA au nord

**62762 , SAINT-
MICHEL-SOUS-BOIS**

C : baignade ,
conchyliculture
0115, autres fleuves
côtiers entre la Bresle
au sud et l'AA au nord

**62763 , SAINT-
MICHEL-SUR-
TERNOISE**

C : baignade ,
conchyliculture
0115, autres fleuves
côtiers entre la Bresle
au sud et l'AA au nord

**59538 , SAINT-
MOMELIN**

B : eau potable
0116, La Lys en amont
d' Armentieres

62765 , SAINT-OMER

B : eau potable
0116, La Lys en amont
d' Armentieres

**62766 , SAINT-OMER-
CAPELLE**

C : baignade ,
conchyliculture
0115, autres fleuves
côtiers entre la Bresle
au sud et l'AA au nord

80711 , SAINT-OUEN

C : baignade ,
conchyliculture
0115, autres fleuves
côtiers entre la Bresle
au sud et l'AA au nord

**59539 , SAINT-
PIERRE-BROUCK**

C : baignade ,
conchyliculture
0115, autres fleuves
côtiers entre la Bresle
au sud et l'AA au nord

**59540 , SAINT-POL-
SUR-MER**

C : baignade ,
conchyliculture

0115, autres fleuves
côtiers entre la Bresle
au sud et l'AA au nord

**62767 , SAINT-POL-
SUR-TERNOISE**

C : baignade ,
conchyliculture
0115, autres fleuves
côtiers entre la Bresle
au sud et l'AA au nord

**02691 , SAINT-
QUENTIN**

A : eutrophisation
0114, La Somme en
amont de Bray-sur-
Somme et en aval
d'Amiens (à l'exclusion
de la Selle)

**80713 , SAINT-
QUENTIN-EN-
TOURMONT**

C : baignade ,
conchyliculture
0115, autres fleuves
côtiers entre la Bresle
au sud et l'AA au nord

**80714 , SAINT-
QUENTIN-LA-MOTTE-
CROIX-AU-BAILLY**

C : baignade ,
conchyliculture
0115, autres fleuves
côtiers entre la Bresle
au sud et l'AA au nord

**62768 , SAINT-REMY-
AU-BOIS**

C : baignade ,
conchyliculture
0115, autres fleuves
côtiers entre la Bresle
au sud et l'AA au nord

**80716 , SAINT-
RIQUIER**

C : baignade ,
conchyliculture
0115, autres fleuves
côtiers entre la Bresle
au sud et l'AA au nord

**80718 , SAINT-
SAUVEUR**

C : baignade ,
conchyliculture
0115, autres fleuves
côtiers entre la Bresle
au sud et l'AA au nord

02694 , SAINT-SIMON

A : eutrophisation
0114, La Somme en
amont de Bray-sur-
Somme et en aval
d'Amiens (à l'exclusion
de la Selle)

62769 , SAINT-TRICAT

C : baignade ,
conchyliculture

0115, autres fleuves
côtiers entre la Bresle
au sud et l'AA au nord

**80722 , SAINT-VAAST-
EN-CHAUSSEE**

C : baignade ,
conchyliculture
0115, autres fleuves
côtiers entre la Bresle
au sud et l'AA au nord

**80721 , SAINT-
VALERY-SUR-SOMME**

C : baignade ,
conchyliculture
0115, autres fleuves
côtiers entre la Bresle
au sud et l'AA au nord

**62770 , SAINT-
VENANT**

B : eau potable
0116, La Lys en amont
d' Armentieres

80723 , SAISSEVAL

C : baignade ,
conchyliculture
0115, autres fleuves
côtiers entre la Bresle
au sud et l'AA au nord

62772 , SALPERWICK

B : eau potable
0116, La Lys en amont
d' Armentieres

62773 , SAMER

B : eau potable
0116, La Lys en amont
d' Armentieres

80726 , SANCOURT

A : eutrophisation
0114, La Somme en
amont de Bray-sur-
Somme et en aval
d'Amiens (à l'exclusion
de la Selle)

62774 , SANGATTE

C : baignade ,
conchyliculture
0115, autres fleuves
côtiers entre la Bresle
au sud et l'AA au nord

62775 , SANGHEN

C : baignade ,
conchyliculture
0115, autres fleuves
côtiers entre la Bresle
au sud et l'AA au nord

62778 , SARS-LE-BOIS

C : baignade ,
conchyliculture
0115, autres fleuves
côtiers entre la Bresle
au sud et l'AA au nord

62779 , SARTON

C : baignade ,
conchyliculture

0115, autres fleuves
côtiers entre la Bresle
au sud et l'AA au nord

62779 , SARTON

C : baignade ,
conchyliculture
0115, autres fleuves
côtiers entre la Bresle
au sud et l'AA au nord

62783 , SAULCHOY

C : baignade ,
conchyliculture
0115, autres fleuves
côtiers entre la Bresle
au sud et l'AA au nord

62784 , SAULTY

C : baignade ,
conchyliculture
0115, autres fleuves
côtiers entre la Bresle
au sud et l'AA au nord

02702 , SAVY

A : eutrophisation
0114, La Somme en
amont de Bray-sur-
Somme et en aval
d'Amiens (à l'exclusion
de la Selle)

62786 , SELLES

B : eau potable
0116, La Lys en amont
d' Armentieres

62787 , SEMPY

C : baignade ,
conchyliculture
0115, autres fleuves
côtiers entre la Bresle
au sud et l'AA au nord

80732 , SENARPONT

C : baignade ,
conchyliculture
0115, autres fleuves
côtiers entre la Bresle
au sud et l'AA au nord

62788 , SENINGHEM

B : eau potable
0116, La Lys en amont
d' Armentieres

62789 , SENLECQUES

B : eau potable
0116, La Lys en amont
d' Armentieres

62790 , SENLIS

B : eau potable
0116, La Lys en amont
d' Armentieres

02708 , SEQUEHART

A : eutrophisation
0114, La Somme en
amont de Bray-sur-
Somme et en aval
d'Amiens (à l'exclusion
de la Selle)

**02710 ,
SERAUCOURT-LE-
GRAND**

A : eutrophisation
0114, La Somme en
amont de Bray-sur-
Somme et en aval
d'Amiens (à l'exclusion
de la Selle)

59568 , SERCUS

B : eau potable
0116, La Lys en amont
d' Armentieres

62791 , SERICOURT

C : baignade ,
conchyliculture
0115, autres fleuves
côtiers entre la Bresle
au sud et l'AA au nord

62792 , SERQUES

B : eau potable
0116, La Lys en amont
d' Armentieres

62794 , SETQUES

B : eau potable
0116, La Lys en amont
d' Armentieres

80735 , SEUX

C : baignade ,
conchyliculture
0115, autres fleuves
côtiers entre la Bresle
au sud et l'AA au nord

62795 , SIBIVILLE

C : baignade ,
conchyliculture
0115, autres fleuves
côtiers entre la Bresle
au sud et l'AA au nord

62797 , SIRACOURT

C : baignade ,
conchyliculture
0115, autres fleuves
côtiers entre la Bresle
au sud et l'AA au nord

62798 , SOMBRIN

C : baignade ,
conchyliculture
0115, autres fleuves
côtiers entre la Bresle
au sud et l'AA au nord

**02726 , SOMMETTE-
EAUCOURT**

A : eutrophisation
0114, La Somme en
amont de Bray-sur-
Somme et en aval
d'Amiens (à l'exclusion
de la Selle)

80737 , SOREL

A : eutrophisation
0114, La Somme en
amont de Bray-sur-
Somme et en aval
d'Amiens (à l'exclusion
de la Selle)

**80736 , SOREL-EN-
VIMEU**

C : baignade ,
conchyliculture
0115, autres fleuves
côtiers entre la Bresle
au sud et l'AA au nord

62799 , SORRUS

C : baignade ,
conchyliculture
0115, autres fleuves
côtiers entre la Bresle
au sud et l'AA au nord

62800 , SOUASTRE

C : baignade ,
conchyliculture
0115, autres fleuves
côtiers entre la Bresle
au sud et l'AA au nord

80738 , SOUES

C : baignade ,
conchyliculture
0115, autres fleuves
côtiers entre la Bresle
au sud et l'AA au nord

80741 , SOYECOURT

A : eutrophisation
0114, La Somme en
amont de Bray-sur-
Somme et en aval
d'Amiens (à l'exclusion
de la Selle)

59576 , SPYCKER

C : baignade ,
conchyliculture
0115, autres fleuves
côtiers entre la Bresle
au sud et l'AA au nord

59577 , STAPLE

B : eau potable
0116, La Lys en amont
d' Armentieres

**59578 ,
STEENBECQUE**

B : eau potable
0116, La Lys en amont
d' Armentieres

59579 , STEENE

C : baignade ,
conchyliculture
0115, autres fleuves
côtiers entre la Bresle
au sud et l'AA au nord

59581 , STEENWERCK

B : eau potable
0116, La Lys en amont
d' Armentieres

59582 , STRAZEELE

B : eau potable
0116, La Lys en amont
d' Armentieres

80742 , SURCAMPS

C : baignade ,
conchyliculture

0115, autres fleuves
côtiers entre la Bresle
au sud et l'AA au nord

62803 , SURQUES

C : baignade ,
conchyliculture
0115, autres fleuves
côtiers entre la Bresle
au sud et l'AA au nord

**62804 , SUS-SAINT-
LEGER**

C : baignade ,
conchyliculture
0115, autres fleuves
côtiers entre la Bresle
au sud et l'AA au nord

80744 , TAILLY

C : baignade ,
conchyliculture
0115, autres fleuves
côtiers entre la Bresle
au sud et l'AA au nord

80746 , TALMAS

C : baignade ,
conchyliculture
0115, autres fleuves
côtiers entre la Bresle
au sud et l'AA au nord

62805 , TANGRY

B : eau potable
0116, La Lys en amont
d' Armentieres

62806 , TARDINGHEN

C : baignade ,
conchyliculture
0115, autres fleuves
côtiers entre la Bresle
au sud et l'AA au nord

62807 , TATINGHEM

B : eau potable
0116, La Lys en amont
d' Armentieres

**80747 , TEMPLEUX-
LA-FOSSE**

A : eutrophisation
0114, La Somme en
amont de Bray-sur-
Somme et en aval
d'Amiens (à l'exclusion
de la Selle)

**80748 , TEMPLEUX-
LE-GUERARD**

A : eutrophisation
0114, La Somme en
amont de Bray-sur-
Somme et en aval
d'Amiens (à l'exclusion
de la Selle)

62808 , TENEUR

C : baignade ,
conchyliculture
0115, autres fleuves
côtiers entre la Bresle
au sud et l'AA au nord

62809 , TERNAS

C : baignade ,
conchyliculture
0115, autres fleuves
côtiers entre la Bresle
au sud et l'AA au nord

80749 , TERRAMESNIL

C : baignade ,
conchyliculture
0115, autres fleuves
côtiers entre la Bresle
au sud et l'AA au nord

80750 , TERTRY

A : eutrophisation
0114, La Somme en
amont de Bray-sur-
Somme et en aval
d'Amiens (à l'exclusion
de la Selle)

59588 , TETEGHEM

C : baignade ,
conchyliculture
0115, autres fleuves
côtiers entre la Bresle
au sud et l'AA au nord

62811 , THEROUANNE

B : eau potable
0116, La Lys en amont
d' Armentieres

62812 ,

THIEMBRONNE

B : eau potable
0116, La Lys en amont
d' Armentieres

59590 , THIENNES

B : eau potable
0116, La Lys en amont
d' Armentieres

62814 , THIEVRES

C : baignade ,
conchyliculture
0115, autres fleuves
côtiers entre la Bresle
au sud et l'AA au nord

80756 , THIEVRES

C : baignade ,
conchyliculture
0115, autres fleuves
côtiers entre la Bresle
au sud et l'AA au nord

**62815 , TIGNY-
NOYELLE**

C : baignade ,
conchyliculture
0115, autres fleuves
côtiers entre la Bresle
au sud et l'AA au nord

**80760 , TILLOY-
FLORVILLE**

C : baignade ,
conchyliculture
0115, autres fleuves
côtiers entre la Bresle
au sud et l'AA au nord

**62818 , TILLY-
CAPELLE**

C : baignade ,
conchyliculture
0115, autres fleuves
côtiers entre la Bresle
au sud et l'AA au nord

62819 , TILQUES

B : eau potable
0116, La Lys en amont
d' Armentieres

**80762 , TINCOURT-
BOUCLY**

A : eutrophisation
0114, La Somme en
amont de Bray-sur-
Somme et en aval
d'Amiens (à l'exclusion
de la Selle)

62821 , TINGRY

C : baignade ,
conchyliculture
0115, autres fleuves
côtiers entre la Bresle
au sud et l'AA au nord

80764 , TOEUFLES

C : baignade ,
conchyliculture
0115, autres fleuves
côtiers entre la Bresle
au sud et l'AA au nord

62822 , TOLLENT

C : baignade ,
conchyliculture
0115, autres fleuves
côtiers entre la Bresle
au sud et l'AA au nord

62823 , TORCY

C : baignade ,
conchyliculture
0115, autres fleuves
côtiers entre la Bresle
au sud et l'AA au nord

62824 ,

TORTEFONTAINE

C : baignade ,
conchyliculture
0115, autres fleuves
côtiers entre la Bresle
au sud et l'AA au nord

**62827 , TOURNEHEM-
SUR-LA-HEM**

C : baignade ,
conchyliculture
0115, autres fleuves
côtiers entre la Bresle
au sud et l'AA au nord

**80765 , TOURS-EN-
VIMEU**

C : baignade ,
conchyliculture
0115, autres fleuves
côtiers entre la Bresle
au sud et l'AA au nord

80766 ,

TOUTENCOURT

C : baignade ,
conchyliculture

0115, autres fleuves
côtiers entre la Bresle
au sud et l'AA au nord

62828 , TRAMECOURT

C : baignade ,
conchyliculture
0115, autres fleuves
côtiers entre la Bresle
au sud et l'AA au nord

02747 , TREFCON

A : eutrophisation
0114, La Somme en
amont de Bray-sur-
Somme et en aval
d'Amiens (à l'exclusion
de la Selle)

62831 , TROISVAUX

C : baignade ,
conchyliculture
0115, autres fleuves
côtiers entre la Bresle
au sud et l'AA au nord

62832 , TUBERSENT

C : baignade ,
conchyliculture
0115, autres fleuves
côtiers entre la Bresle
au sud et l'AA au nord

**02752 , TUGNY-ET-
PONT**

A : eutrophisation
0114, La Somme en
amont de Bray-sur-
Somme et en aval
d'Amiens (à l'exclusion
de la Selle)

80770 , TULLY

C : baignade ,
conchyliculture
0115, autres fleuves
côtiers entre la Bresle
au sud et l'AA au nord

**80771 , UGNY-
L'EQUIPEE**

A : eutrophisation
0114, La Somme en
amont de Bray-sur-
Somme et en aval
d'Amiens (à l'exclusion
de la Selle)

59605 , UXEM

C : baignade ,
conchyliculture
0115, autres fleuves
côtiers entre la Bresle
au sud et l'AA au nord

**62833 , VACQUERIE-
LE-BOUCQ**

C : baignade ,
conchyliculture
0115, autres fleuves
côtiers entre la Bresle
au sud et l'AA au nord

62834 ,

**VACQUERIETTE-
ERQUIERES**

C : baignade ,
conchyliculture
0115, autres fleuves
côtiers entre la Bresle
au sud et l'AA au nord

62835 , VALHUON

B : eau potable
0116, La Lys en amont
d' Armentieres

80775 , VALINES

C : baignade ,
conchyliculture
0115, autres fleuves
côtiers entre la Bresle
au sud et l'AA au nord

**80777 , VAUCHELLES-
LES-AUTHIE**

C : baignade ,
conchyliculture
0115, autres fleuves
côtiers entre la Bresle
au sud et l'AA au nord

**80778 , VAUCHELLES-
LES-DOMART**

C : baignade ,
conchyliculture
0115, autres fleuves
côtiers entre la Bresle
au sud et l'AA au nord

**80779 , VAUCHELLES-
LES-QUESNOY**

C : baignade ,
conchyliculture
0115, autres fleuves
côtiers entre la Bresle
au sud et l'AA au nord

**62836 ,
VAUDRICOURT**

B : eau potable
0116, La Lys en amont
d' Armentieres

**80780 ,
VAUDRICOURT**

C : baignade ,
conchyliculture
0115, autres fleuves
côtiers entre la Bresle
au sud et l'AA au nord

**62837 ,
VAUDRINGHEM**

B : eau potable
0116, La Lys en amont
d' Armentieres

62838 , VAULX

C : baignade ,
conchyliculture
0115, autres fleuves
côtiers entre la Bresle
au sud et l'AA au nord

**80782 , VAUX-EN-
AMIENOIS**

C : baignade ,
conchyliculture
0115, autres fleuves
côtiers entre la Bresle
au sud et l'AA au nord

02772 , VAUX-EN-VERMANDOIS

A : eutrophisation
0114, La Somme en amont de Bray-sur-Somme et en aval d'Amiens (à l'exclusion de la Selle)

80783 , VAUX-MARQUENNEVILLE

C : baignade ,
conchyliculture
0115, autres fleuves côtiers entre la Bresle au sud et l'AA au nord

02774 , VENDELLES

A : eutrophisation
0114, La Somme en amont de Bray-sur-Somme et en aval d'Amiens (à l'exclusion de la Selle)

62841 , VENDIN-LES-BETHUNE

B : eau potable
0116, La Lys en amont d' Armentieres

62843 , VERCHIN

B : eau potable
0116, La Lys en amont d' Armentieres

62844 , VERCHOCQ

B : eau potable
0116, La Lys en amont d' Armentieres

80787 , VERCOURT

C : baignade ,
conchyliculture
0115, autres fleuves côtiers entre la Bresle au sud et l'AA au nord

80788 , VERGIES

C : baignade ,
conchyliculture
0115, autres fleuves côtiers entre la Bresle au sud et l'AA au nord

62845 , VERLINCTHUN

C : baignade ,
conchyliculture
0115, autres fleuves côtiers entre la Bresle au sud et l'AA au nord

02785 , VERMAND

A : eutrophisation
0114, La Somme en amont de Bray-sur-Somme et en aval d'Amiens (à l'exclusion de la Selle)

80789 , VERMANDOVILLERS

A : eutrophisation
0114, La Somme en amont de Bray-sur-

Somme et en aval d'Amiens (à l'exclusion de la Selle)

62848 , VERQUIN

B : eau potable
0116, La Lys en amont d' Armentieres

62849 , VERTON

C : baignade ,
conchyliculture
0115, autres fleuves côtiers entre la Bresle au sud et l'AA au nord

62850 , VIEIL-HESDIN

C : baignade ,
conchyliculture
0115, autres fleuves côtiers entre la Bresle au sud et l'AA au nord

62851 , VIEILLE-CHAPELLE

B : eau potable
0116, La Lys en amont d' Armentieres

62852 , VIEILLE-EGLISE

C : baignade ,
conchyliculture
0115, autres fleuves côtiers entre la Bresle au sud et l'AA au nord

62853 , VIEIL-MOUTIER

B : eau potable
0116, La Lys en amont d' Armentieres

59615 , VIEUX-BERQUIN

B : eau potable
0116, La Lys en amont d' Armentieres

80793 , VIGNACOURT

C : baignade ,
conchyliculture
0115, autres fleuves côtiers entre la Bresle au sud et l'AA au nord

80794 , VILLECOURT

A : eutrophisation
0114, La Somme en amont de Bray-sur-Somme et en aval d'Amiens (à l'exclusion de la Selle)

80795 , VILLE-LE-MARCLET

C : baignade ,
conchyliculture
0115, autres fleuves côtiers entre la Bresle au sud et l'AA au nord

02808 , VILLERET

A : eutrophisation
0114, La Somme en amont de Bray-sur-

Somme et en aval d'Amiens (à l'exclusion de la Selle)

80796 , VILLEROY

C : baignade ,
conchyliculture
0115, autres fleuves côtiers entre la Bresle au sud et l'AA au nord

80798 , VILLERS-BOCAGE

C : baignade ,
conchyliculture
0115, autres fleuves côtiers entre la Bresle au sud et l'AA au nord

80800 , VILLERS-CAMPSART

C : baignade ,
conchyliculture
0115, autres fleuves côtiers entre la Bresle au sud et l'AA au nord

80801 , VILLERS-CARBONNEL

A : eutrophisation
0114, La Somme en amont de Bray-sur-Somme et en aval d'Amiens (à l'exclusion de la Selle)

80802 , VILLERS-FAUCON

A : eutrophisation
0114, La Somme en amont de Bray-sur-Somme et en aval d'Amiens (à l'exclusion de la Selle)

62859 , VILLERS-L'HOPITAL

C : baignade ,
conchyliculture
0115, autres fleuves côtiers entre la Bresle au sud et l'AA au nord

02815 , VILLERS-SAINT-CHRISTOPHE

A : eutrophisation
0114, La Somme en amont de Bray-sur-Somme et en aval d'Amiens (à l'exclusion de la Selle)

80804 , VILLERS-SOUS-AILLY

C : baignade ,
conchyliculture
0115, autres fleuves côtiers entre la Bresle au sud et l'AA au nord

80806 , VILLERS-SUR-AUTHIE

C : baignade ,
conchyliculture

0115, autres fleuves côtiers entre la Bresle au sud et l'AA au nord

62862 , VINCLY

B : eau potable
0116, La Lys en amont d' Armentieres

62863 , VIOLAINES

B : eau potable
0116, La Lys en amont d' Armentieres

80808 , VIRONCHAUX

C : baignade ,
conchyliculture
0115, autres fleuves côtiers entre la Bresle au sud et l'AA au nord

80809 , VISMES

C : baignade ,
conchyliculture
0115, autres fleuves côtiers entre la Bresle au sud et l'AA au nord

80810 , VITZ-SUR-AUTHIE

C : baignade ,
conchyliculture
0115, autres fleuves côtiers entre la Bresle au sud et l'AA au nord

59628 , VOLCKERINCKHOVE

B : eau potable
0116, La Lys en amont d' Armentieres

80811 , VOYENNES

A : eutrophisation
0114, La Somme en amont de Bray-sur-Somme et en aval d'Amiens (à l'exclusion de la Selle)

80812 , VRAIGNES-EN-VERMANDOIS

A : eutrophisation
0114, La Somme en amont de Bray-sur-Somme et en aval d'Amiens (à l'exclusion de la Selle)

80815 , VRON

C : baignade ,
conchyliculture
0115, autres fleuves côtiers entre la Bresle au sud et l'AA au nord

62866 , WABEN

C : baignade ,
conchyliculture
0115, autres fleuves côtiers entre la Bresle au sud et l'AA au nord

62867 , WACQUINGHEN

C : baignade ,
conchyliculture
0115, autres fleuves
côtiers entre la Bresle
au sud et l'AA au nord

62868 , **WAIL**
C : baignade ,
conchyliculture
0115, autres fleuves
côtiers entre la Bresle
au sud et l'AA au nord

62870 , **WAILLY-
BEAUCAMP**
C : baignade ,
conchyliculture
0115, autres fleuves
côtiers entre la Bresle
au sud et l'AA au nord

59634 , **WALLON-
CAPPEL**
B : eau potable
0116, La Lys en amont
d' Armentieres

62871 ,
WAMBERCOURT
C : baignade ,
conchyliculture
0115, autres fleuves
côtiers entre la Bresle
au sud et l'AA au nord

62872 , **WAMIN**
C : baignade ,
conchyliculture
0115, autres fleuves
côtiers entre la Bresle
au sud et l'AA au nord

62875 ,
WARDRECQUES
B : eau potable
0116, La Lys en amont
d' Armentieres

80819 , **WARGNIES**
C : baignade ,
conchyliculture
0115, autres fleuves
côtiers entre la Bresle
au sud et l'AA au nord

62877 ,
**WARLINCOURT-LES-
PAS**
C : baignade ,
conchyliculture
0115, autres fleuves
côtiers entre la Bresle
au sud et l'AA au nord

80821 , **WARLUS**
C : baignade ,
conchyliculture
0115, autres fleuves
côtiers entre la Bresle
au sud et l'AA au nord

62879 , **WARLUZEL**
C : baignade ,
conchyliculture

0115, autres fleuves
côtiers entre la Bresle
au sud et l'AA au nord

59647 , **WATTEN**
B : eau potable
0116, La Lys en amont
d' Armentieres

62882 , **WAVRANS-
SUR-L'AA**
B : eau potable
0116, La Lys en amont
d' Armentieres

62883 , **WAVRANS-
SUR-TERNOISE**
C : baignade ,
conchyliculture
0115, autres fleuves
côtiers entre la Bresle
au sud et l'AA au nord

62885 , **WESTREHEM**
B : eau potable
0116, La Lys en amont
d' Armentieres

62886 ,
WICQUINGHEM
B : eau potable
0116, La Lys en amont
d' Armentieres

62887 , **WIDEHEM**
C : baignade ,
conchyliculture
0115, autres fleuves
côtiers entre la Bresle
au sud et l'AA au nord

62888 , **WIERRE-AU-
BOIS**
B : eau potable
0116, La Lys en amont
d' Armentieres

62889 , **WIERRE-
EFFROY**
C : baignade ,
conchyliculture
0115, autres fleuves
côtiers entre la Bresle
au sud et l'AA au nord

62890 , **WILEMAN**
C : baignade ,
conchyliculture
0115, autres fleuves
côtiers entre la Bresle
au sud et l'AA au nord

62891 ,
WILLENCOURT
C : baignade ,
conchyliculture
0115, autres fleuves
côtiers entre la Bresle
au sud et l'AA au nord

62893 , **WIMEREUX**
C : baignade ,
conchyliculture
0115, autres fleuves
côtiers entre la Bresle
au sud et l'AA au nord

62894 , **WIMILLE**
C : baignade ,
conchyliculture
0115, autres fleuves
côtiers entre la Bresle
au sud et l'AA au nord

62896 , **WIRWIGNES**
B : eau potable
0116, La Lys en amont
d' Armentieres

80825 , **WIRY-AU-
MONT**
C : baignade ,
conchyliculture
0115, autres fleuves
côtiers entre la Bresle
au sud et l'AA au nord

62897 , **WISMES**
B : eau potable
0116, La Lys en amont
d' Armentieres

62898 , **WISQUES**
B : eau potable
0116, La Lys en amont
d' Armentieres

62899 , **WISSANT**
C : baignade ,
conchyliculture

0115, autres fleuves
côtiers entre la Bresle
au sud et l'AA au nord

62900 , **WITTERNESSE**
B : eau potable
0116, La Lys en amont
d' Armentieres

62901 , **WITTES**
B : eau potable
0116, La Lys en amont
d' Armentieres

62902 , **WIZERNES**
B : eau potable
0116, La Lys en amont
d' Armentieres

80826 , **WOIGNARUE**
C : baignade ,
conchyliculture
0115, autres fleuves
côtiers entre la Bresle
au sud et l'AA au nord

80827 , **WOINCOURT**
C : baignade ,
conchyliculture
0115, autres fleuves
côtiers entre la Bresle
au sud et l'AA au nord

80828 , **WOIREL**
C : baignade ,
conchyliculture
0115, autres fleuves
côtiers entre la Bresle
au sud et l'AA au nord

59664 ,
WULVERDINGHE

B : eau potable
0116, La Lys en amont
d' Armentieres

80829 , **Y**
A : eutrophisation
0114, La Somme en
amont de Bray-sur-
Somme et en aval
d'Amiens (à l'exclusion
de la Selle)

80830 , **YAUCOURT-
BUSSUS**
C : baignade ,
conchyliculture
0115, autres fleuves
côtiers entre la Bresle
au sud et l'AA au nord

80836 , **YONVAL**
C : baignade ,
conchyliculture
0115, autres fleuves
côtiers entre la Bresle
au sud et l'AA au nord

80832 , **YVRENCH**
C : baignade ,
conchyliculture
0115, autres fleuves
côtiers entre la Bresle
au sud et l'AA au nord

80833 , **YVRENCHIEUX**
C : baignade ,
conchyliculture
0115, autres fleuves
côtiers entre la Bresle
au sud et l'AA au nord

80834 , **YZENGREMER**
C : baignade ,
conchyliculture
0115, autres fleuves
côtiers entre la Bresle
au sud et l'AA au nord

80835 , **YZEUX**
C : baignade ,
conchyliculture
0115, autres fleuves
côtiers entre la Bresle
au sud et l'AA au nord

62903 , **ZOTEUX**
B : eau potable
0116, La Lys en amont
d' Armentieres

62904 , **ZOUAFQUES**
C : baignade ,
conchyliculture
0115, autres fleuves
côtiers entre la Bresle
au sud et l'AA au nord

62905 , **ZUDAUSQUES**
B : eau potable
0116, La Lys en amont
d' Armentieres

62906 , **ZUTKERQUE**
C : baignade ,
conchyliculture

0115, autres fleuves
côtiers entre la Bresle
au sud et l'AA au nord

59668 , **ZUYDCOOTE**
C : baignade ,
conchyliculture
0115, autres fleuves
côtiers entre la Bresle
au sud et l'AA au nord