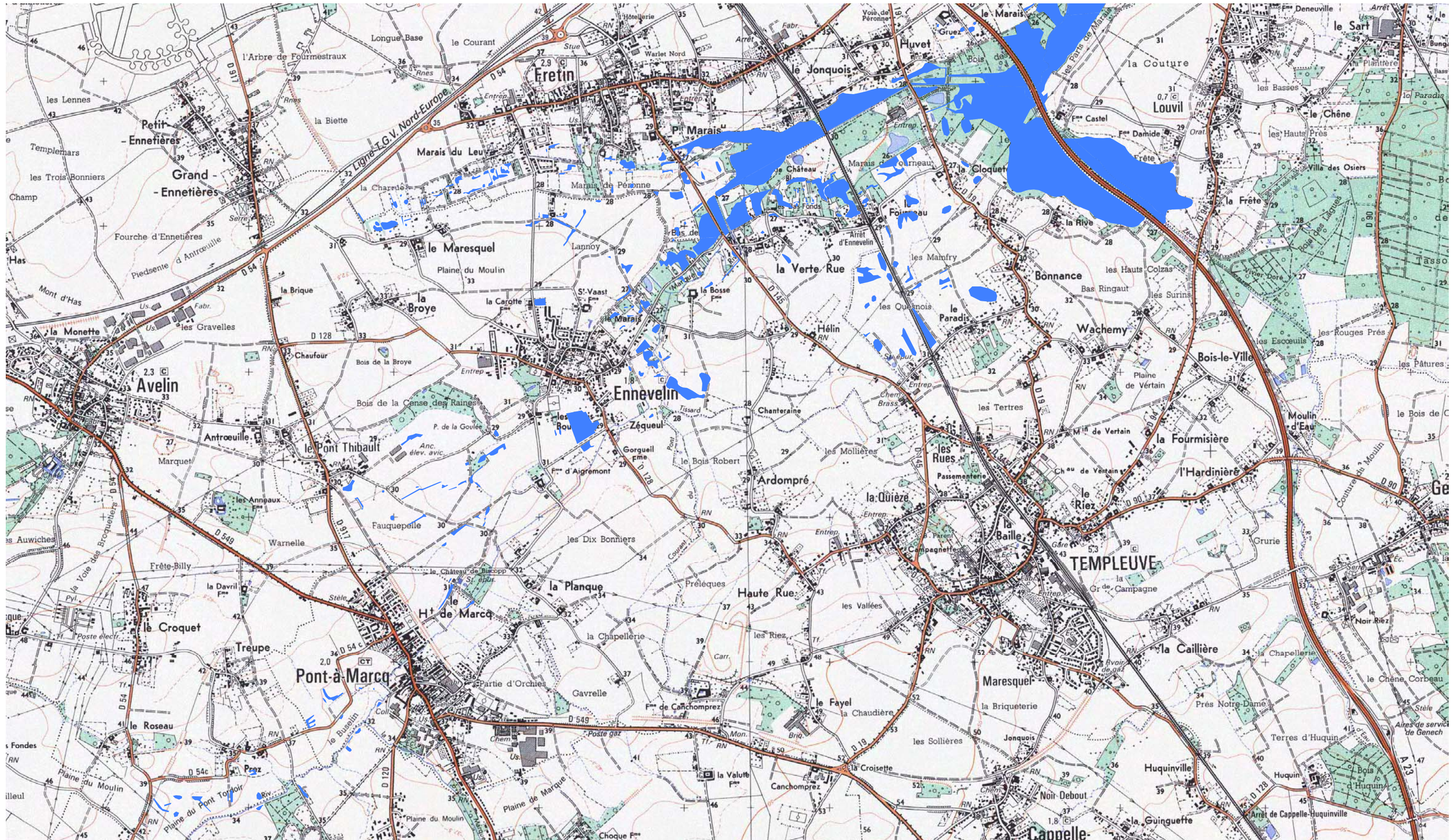


INONDATIONS DE LA MARQUE

De l'aval (Breucq) vers l'amont (Ennevelin) en rive gauche
puis de l'amont (Pont-à-Marcq) vers l'aval (Hempempont) en rive droite

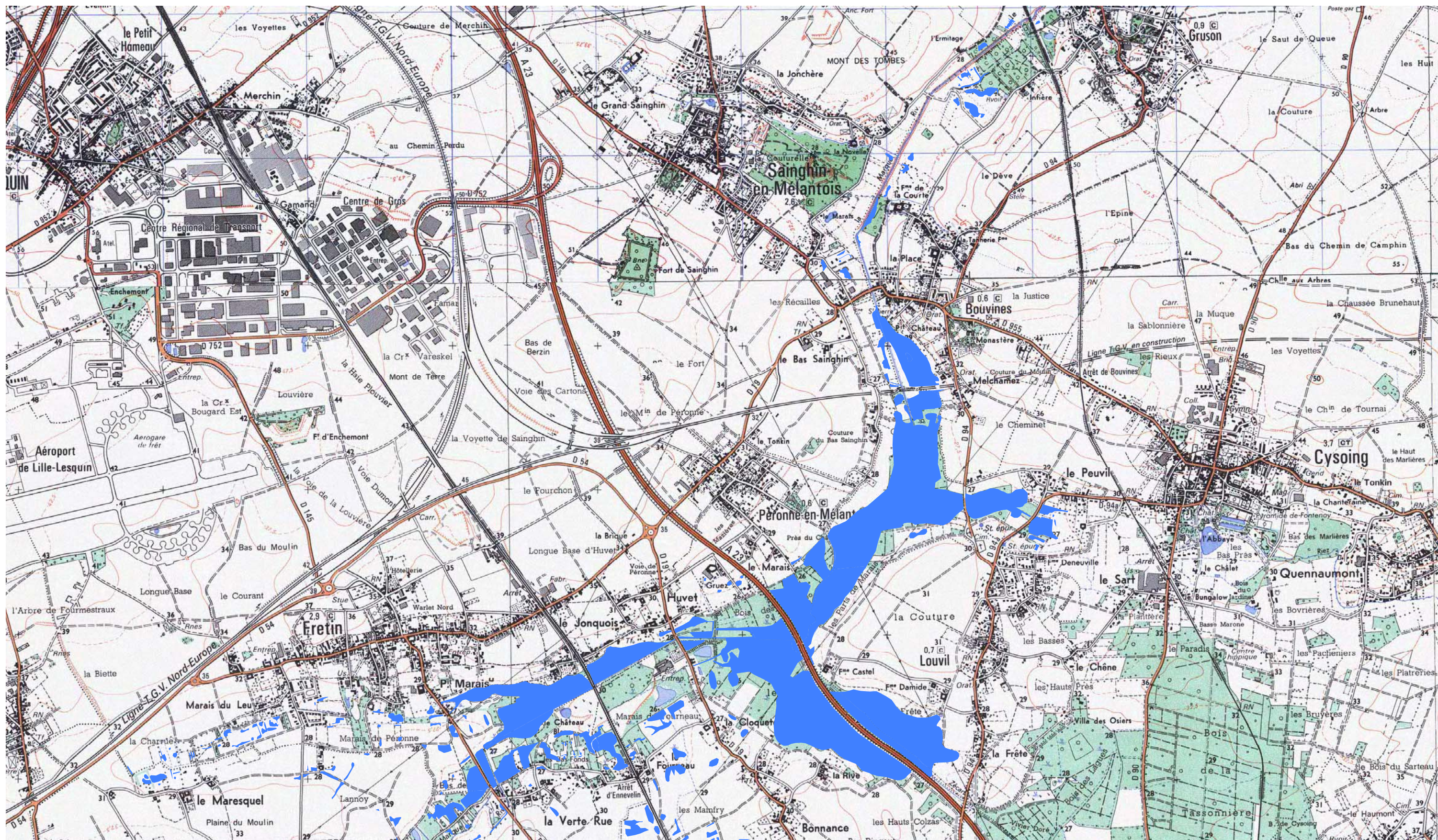
Temps de retour des crues de la Marque à Bouvines QIX maxi le 03/01/2003 à 21h > 50 ans
Temps de retour des crues de la Marque à Pont-à-Marcq QIX maxi le 01/01/2003 à 24h ~ 5 ans



INONDATIONS DE LA MARQUE

De l'aval (Breucq) vers l'amont (Ennevelin) en rive gauche
puis de l'amont (Pont-à-Marcq) vers l'aval (Hempempont) en rive droite

Temps de retour des crues de la Marque à Bouvines QIX maxi le 03/01/2003 à 21h > 50 ans
Temps de retour des crues de la Marque à Pont-à-Marcq QIX maxi le 01/01/2003 à 24h ~ 5 ans



INONDATIONS DE LA MARQUE

De l'aval (Breucq) vers l'amont (Ennevelin) en rive gauche
puis de l'amont (Pont-à-Marcq) vers l'aval (Hempempont) en rive droite

Temps de retour des crues de la Marque à Bouvines QIX maxi le 03/01/2003 à 21h > 50 ans
Temps de retour des crues de la Marque à Pont-à-Marcq QIX maxi le 01/01/2003 à 24h ~ 5 ans

