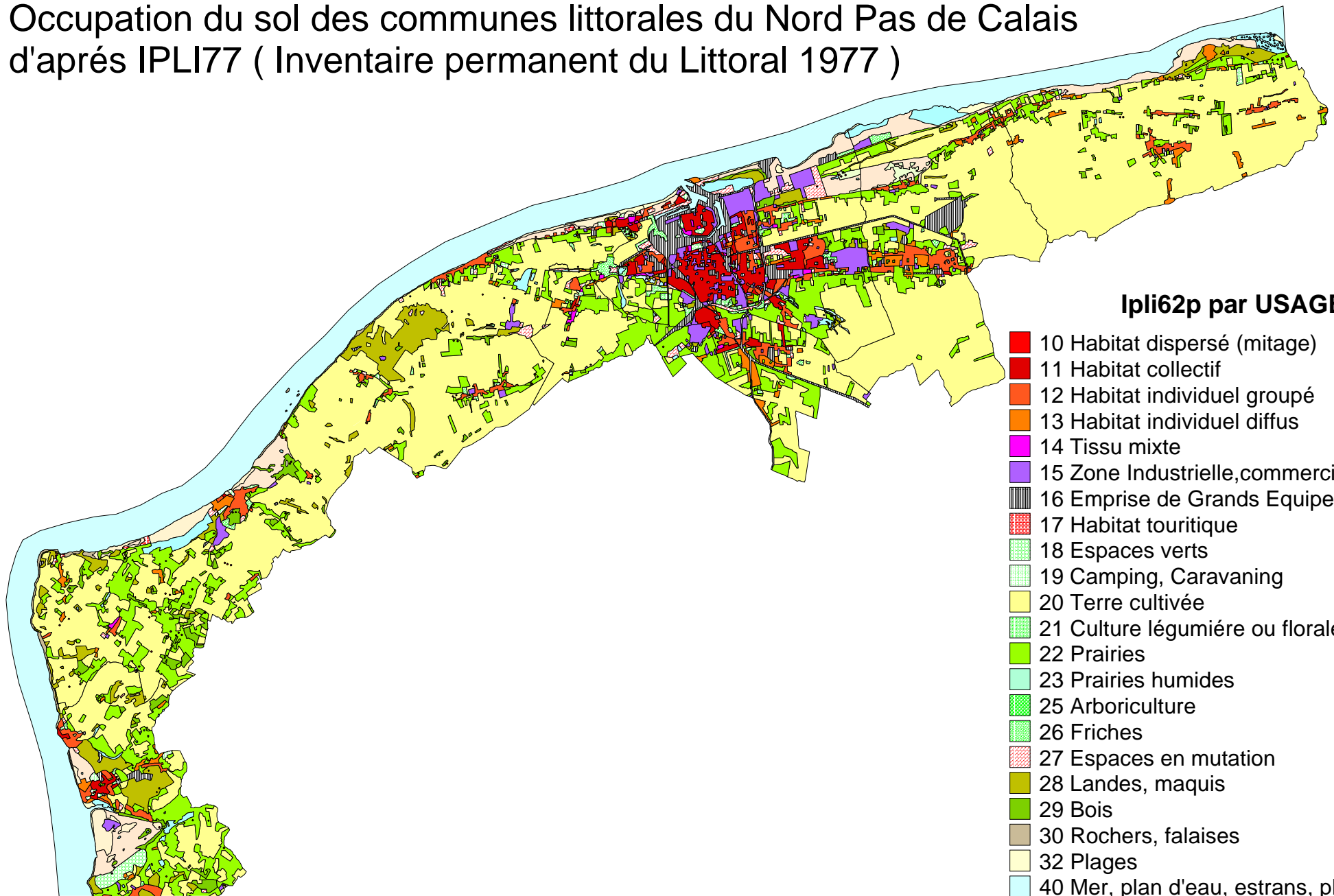


Occupation du sol des communes littorales du Nord Pas de Calais d'après IPLI77 (Inventaire permanent du Littoral 1977)



Ipli62p par USAGE

- 10 Habitat dispersé (mitage)
- 11 Habitat collectif
- 12 Habitat individuel groupé
- 13 Habitat individuel diffus
- 14 Tissu mixte
- 15 Zone Industrielle, commerciale
- 16 Emprise de Grands Equipements
- 17 Habitat touristique
- 18 Espaces verts
- 19 Camping, Caravaning
- 20 Terre cultivée
- 21 Culture légumière ou florale
- 22 Prairies
- 23 Prairies humides
- 25 Arboriculture
- 26 Friches
- 27 Espaces en mutation
- 28 Landes, maquis
- 29 Bois
- 30 Rochers, falaises
- 32 Plages
- 40 Mer, plan d'eau, estrans, platiers
- 41 Zones humides et plans d'eau associés
- 100 Dunes
- 128 Landes sur dunes
- 129 Bois sur dunes