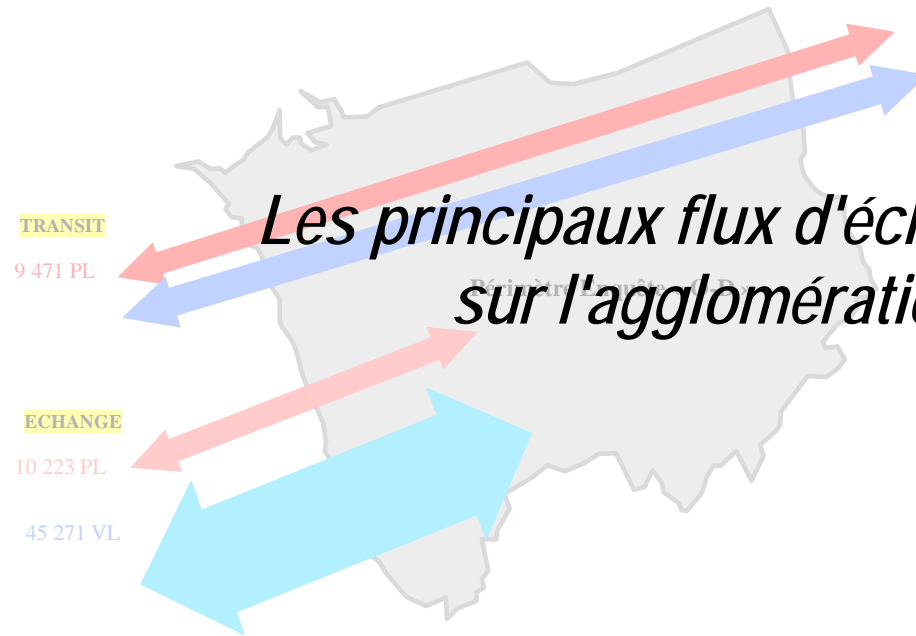


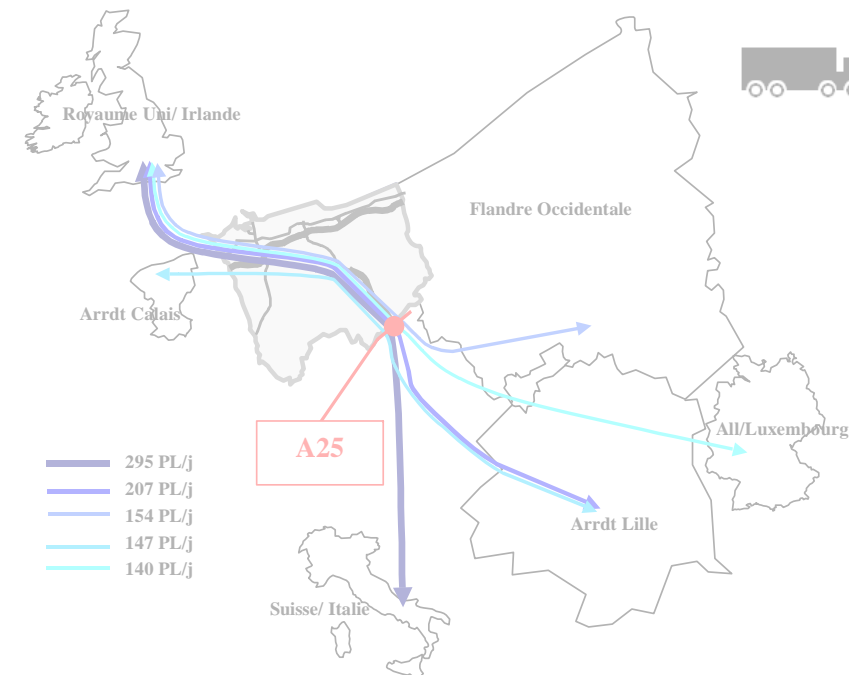
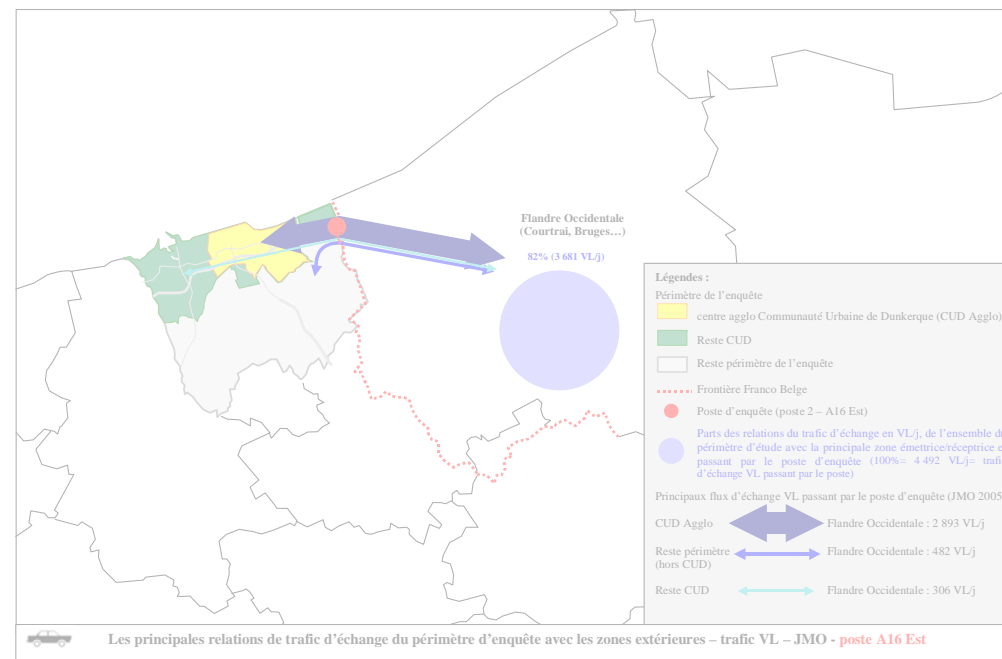
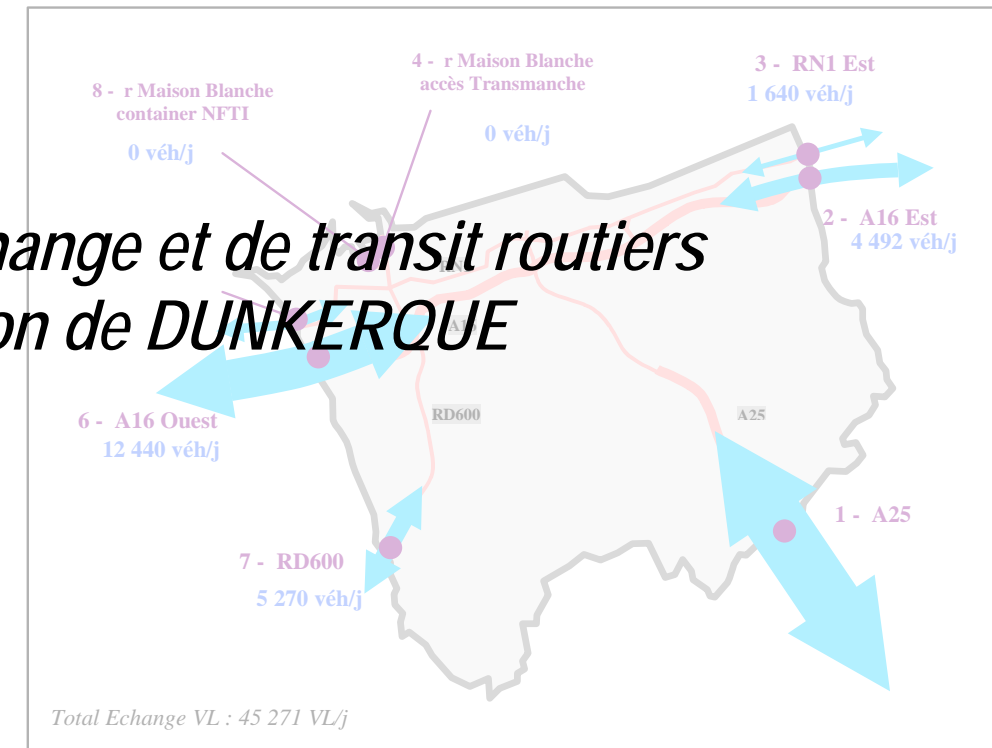
direction  
départementale  
équipement.  
Nord



Service  
Maîtrise  
d'Ouvrage  
Cellule  
Déplacements  
Urbains



Volumes des trafics de transit et d'échange par type de véhicules (TMJO 2005)



Aout 2006

Sommaire

**PRESENTATION DE L'ENQUETE DE CIRCULATION ROUTIERE..... 3**

**LES FLUX ROUTIERS JOURNALIERS D'ECHANGE ET DE TRANSIT ..... 4**

**LES FLUX ROUTIERS JOURNALIERS D'ECHANGE ET DE TRANSIT PAR POSTE D'ENQUETE ..... 5**

**LES PRINCIPALES ORIGINES/DESTINATIONS DES FLUX ROUTIERS D’ECHANGE ET DE TRANSIT ..... 7**

    LE TRAFIC D’ECHANGE ..... 7

    LE TRAFIC DE TRANSIT ..... 8

**LES PRINCIPALES ORIGINES/DESTINATION DES FLUX ROUTIERS D’ECHANGE ET DE TRANSIT  AUX POSTES DE L’A25, L’A16 ET LA RD600..... 9**

    POSTE A25 ..... 9

    POSTE A16 EST ..... 10

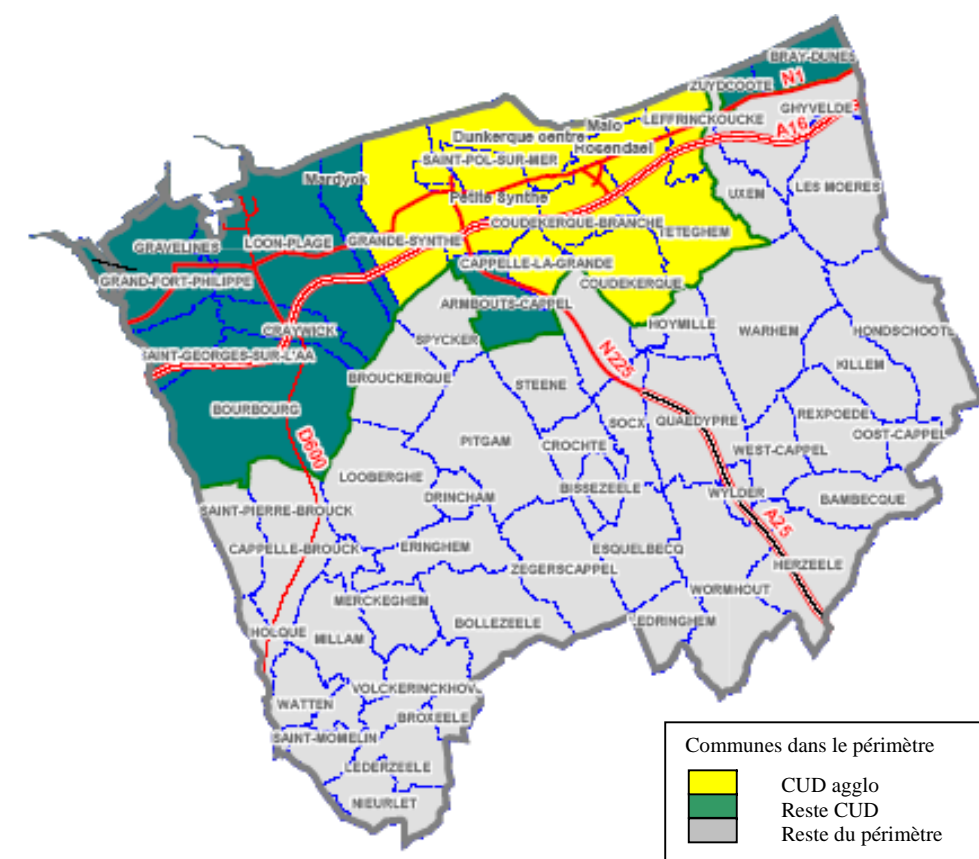
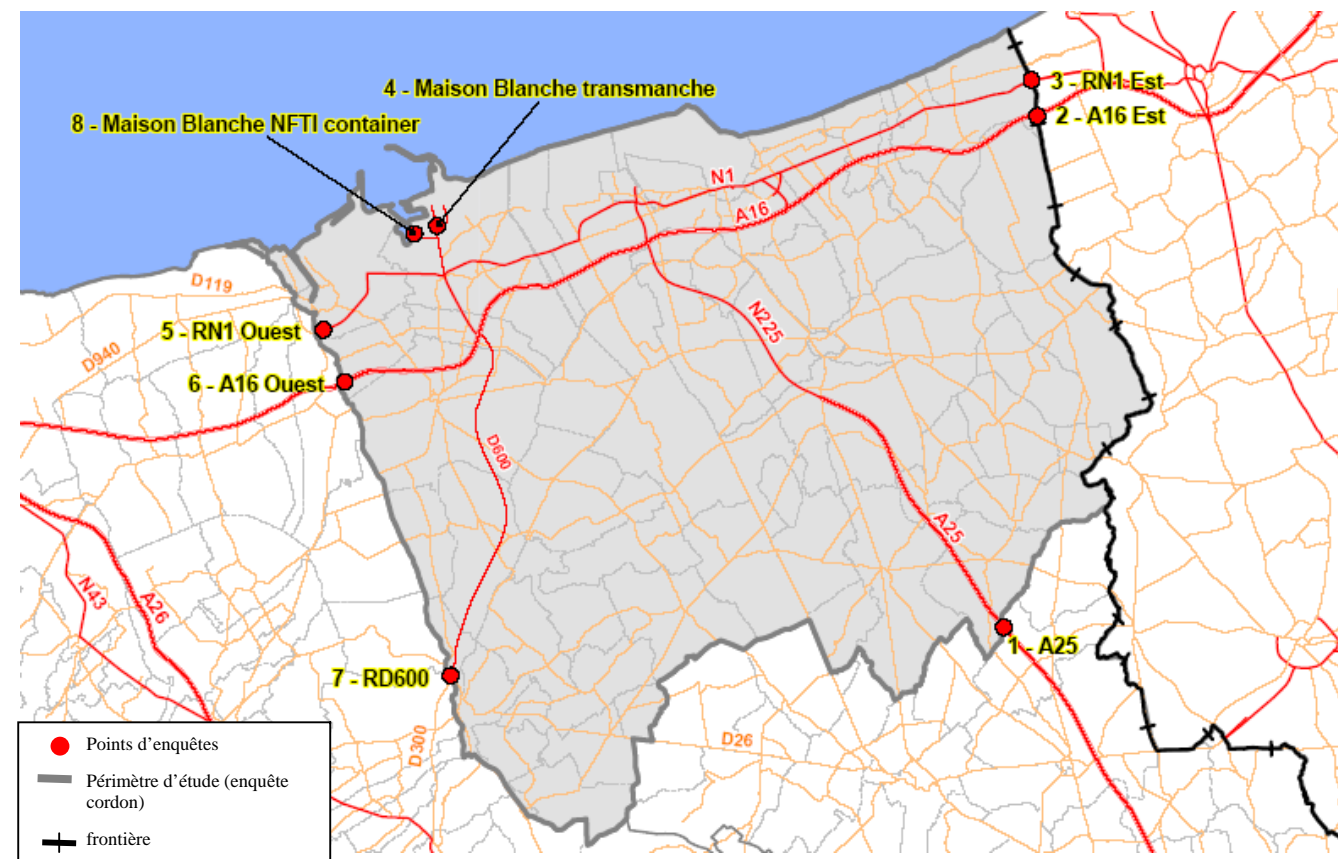
    POSTE A16 OUEST ..... 11

    POSTE RD600..... 12

**LEXIQUE..... 13**

## Les principaux flux d'échange et de transit routiers sur l'agglomération de Dunkerque

### Présentation de l'enquête de circulation routière



Les résultats présentés dans les pages suivantes sont issus d'une enquête Origine-Destination réalisée **en 2005** sur les principaux axes routiers reliant l'agglomération de Dunkerque à l'extérieur par la Communauté Urbaine de Dunkerque (CUD) avec une participation financière de l'Etat.

L'objectif de ces enquêtes est de pouvoir quantifier les flux de trafic routier (véhicules légers et poids lourds) qui échangent avec l'agglomération de Dunkerque et ceux qui transitent un jour moyen ouvrable de semaine.

Quatre axes de circulation, parmi lesquels figurent les autoroutes A16 et A25, ont ainsi été enquêtés entre mai et septembre 2005, de 7h à 19h les mardi et jeudi, jours de trafic moyen de semaine. Un échantillon des usagers de la route a été interrogé sur la nature de leur déplacement en cours à chacun des postes d'enquête. Ce sont plus de 9 000 entretiens, dont près de 2 300 auprès de chauffeurs poids lourds, qui ont été menés. L'observation par la pose de compteurs de véhicules sur les axes a permis de passer de l'observation un jour particulier à une représentation d'un flux moyen.

Les flux routiers journaliers d'échange et de transit

Répartition du trafic par type de déplacement

tab1: En volume

Trafic MJO 2005 (en véh/j)	Echange	Transit (*)	Total
PL	10 223	9 471	19 693
VL	45 271	11 817	57 088
Total	55 493	21 288	76 781

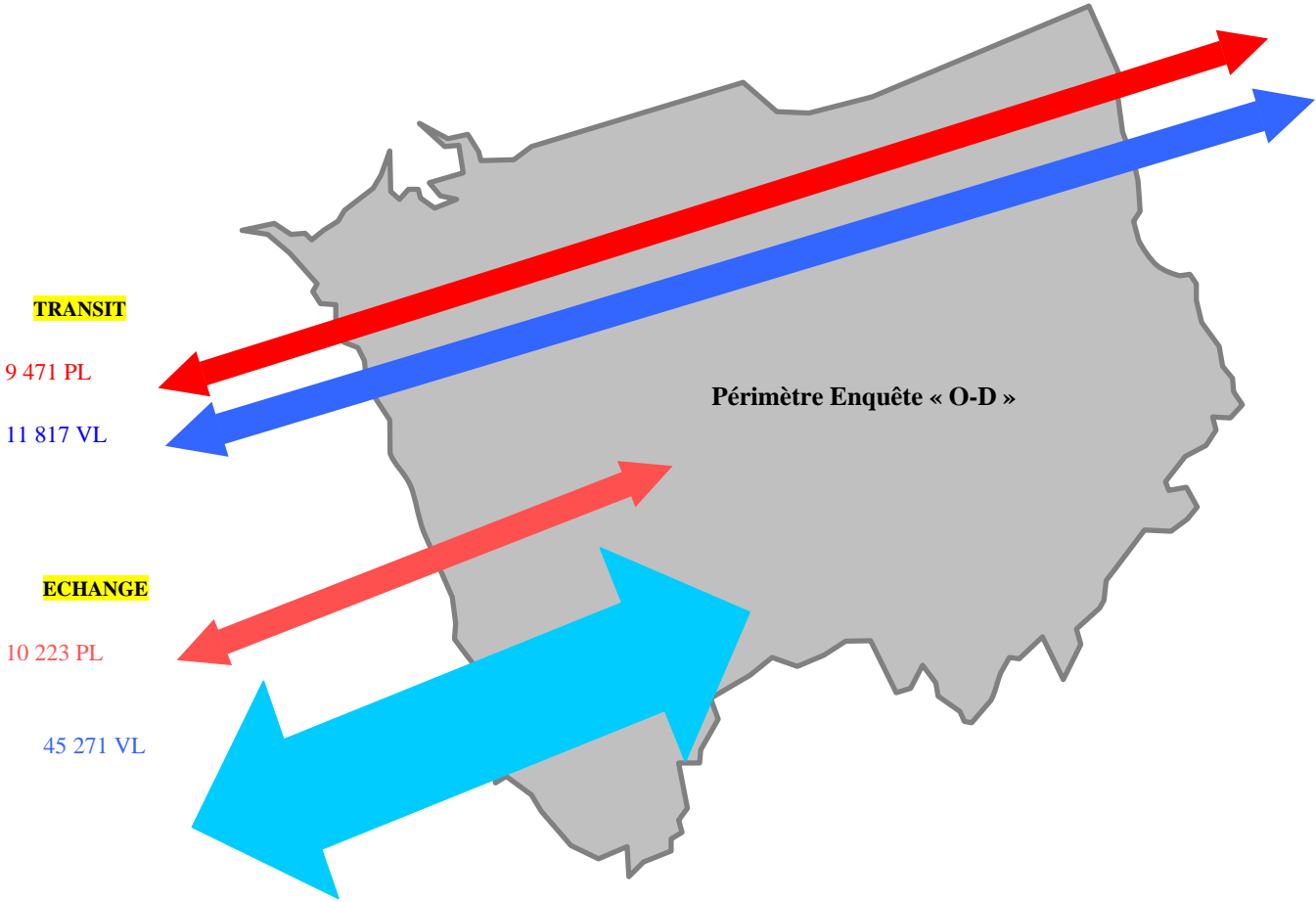
tab2: En part

Trafic MJO 2005 (en véh/j)	Externe		Total Externe
	Echange	Transit (*)	
PL	52%	48%	100%
VL	79%	21%	100%
Total	72%	28%	100%

tab4: Parts des types de véhicules dans chaque relation

Trafic MJO 2005 (en véh/j)	Echange	Transit (*)	Total
PL	18%	44%	26%
VL	82%	56%	74%
Total	100%	100%	100%

(\*) Transit: le trafic de tansit étant enquêté deux fois (en entrée et en sortie de l'aire d'enquête), les valeurs indiquées correspondent aux valeurs de transit sans double compte.



Volumes des trafics de transit et d'échange par type de véhicules (TMJO 2005)

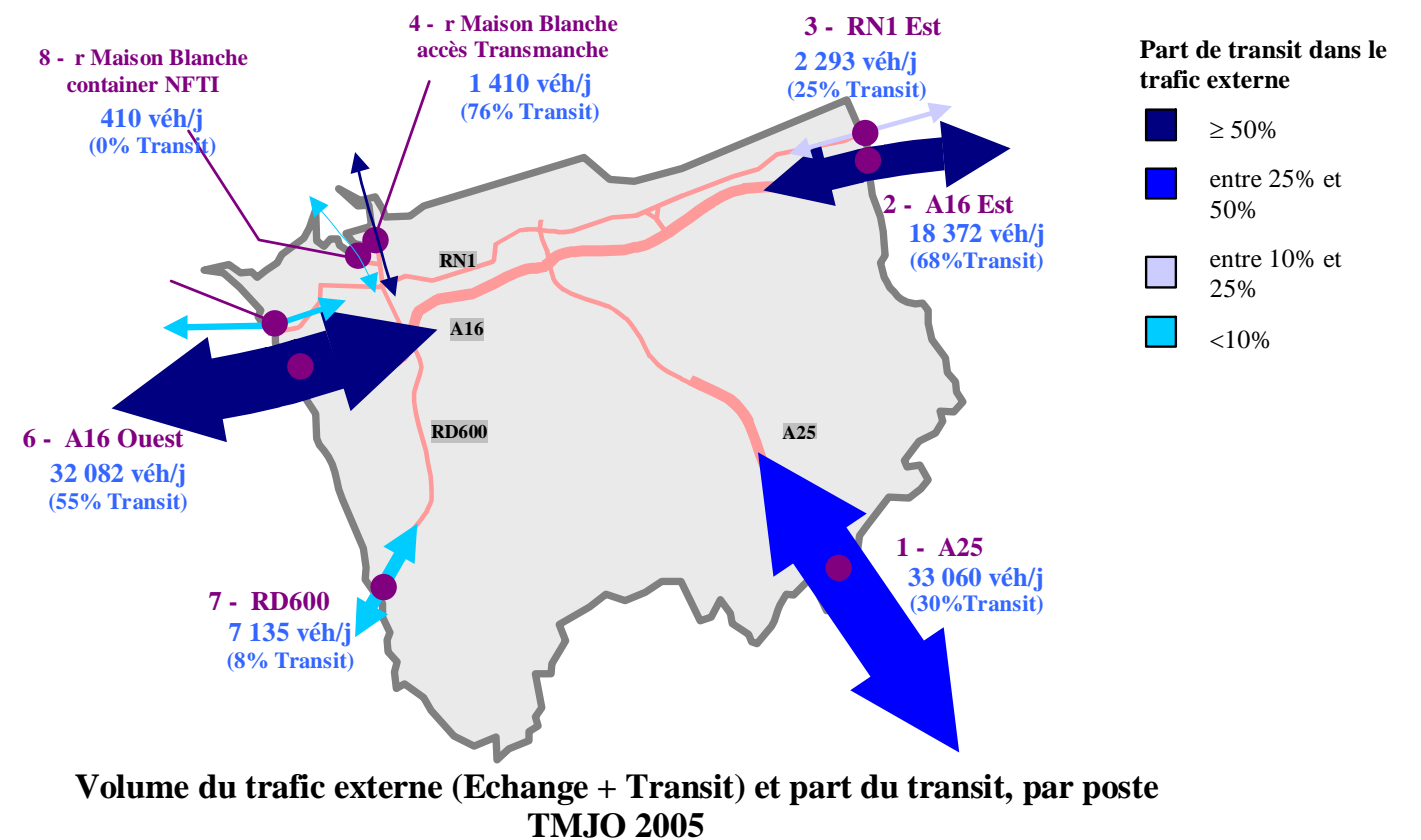
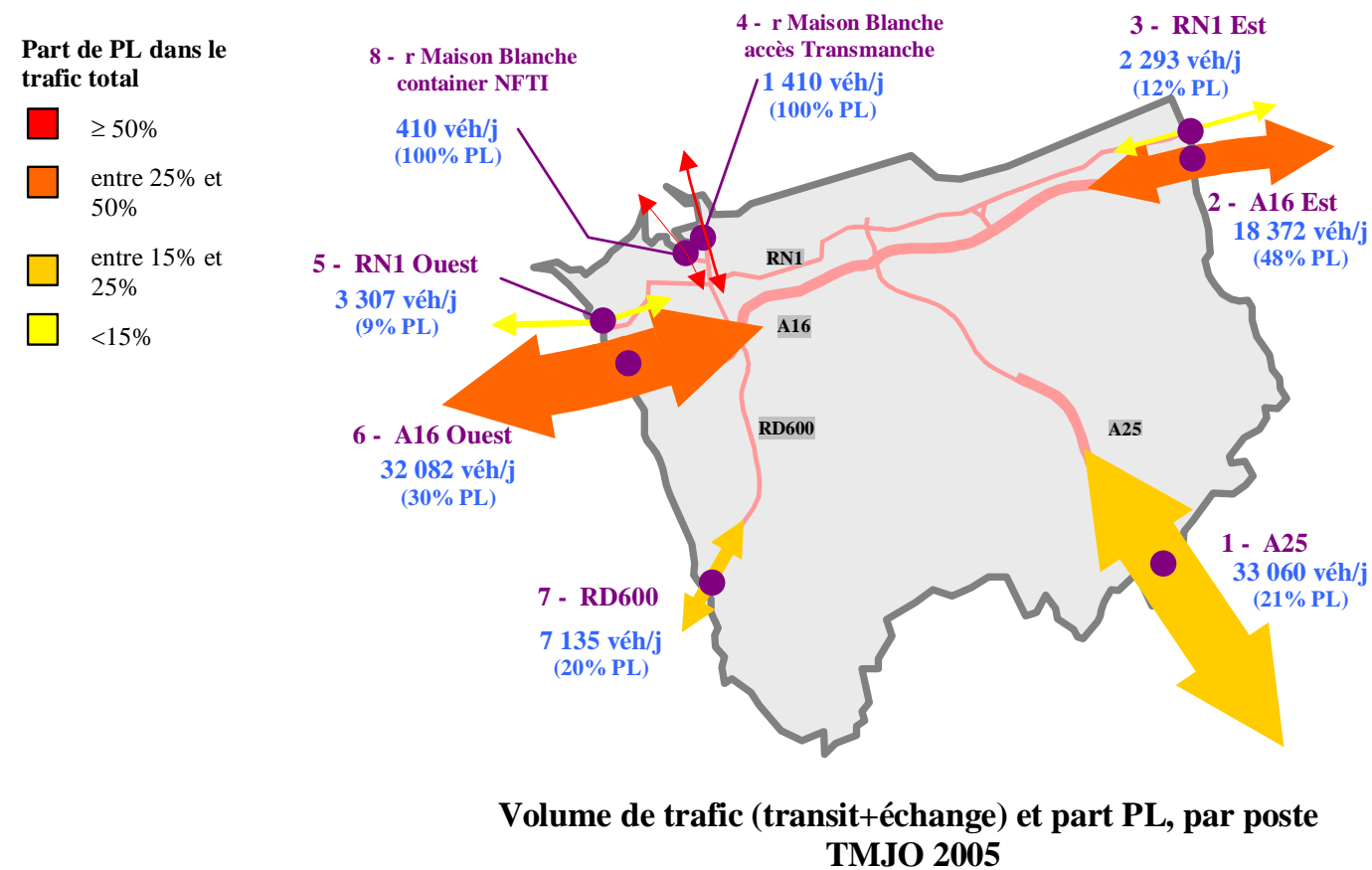
Nota Bene : la représentation des flèches est schématique et ne donne donc pas une image des orientations des flux

Quotidiennement<sup>1</sup> **76 800 véhicules** entrent ou sortent dans le périmètre d'étude (tab1). Le volume du trafic d'échange représente **72%** du trafic, celui du trafic de transit **28%** (tab2).

Le trafic Poids Lourds représente **26%** du trafic externe total soit près de **19 700 véh/j** (tab1 et tab3). Ce trafic est réparti en parts quasi égales entre le trafic de transit (**48%**) et le trafic d'échange (**52%**) (tab2).

1. Un jour moyen de semaine (mardi ou jeudi), hors vacances scolaires.

Les flux routiers journaliers d'échange et de transit par poste d'enquête



Les axes à fort trafic externe (transit + échange) sont les deux axes autoroutiers traversant le périmètre : l'A16 (de près de 18 000 à hauteur de la Belgique à près de 32 000 véh/j vers le Pas de Calais) et l'A25 (près de 33 000 véh/j au sud).

Les autres axes supportent un trafic plus faible compris entre 400 et 7 200 véh/j.

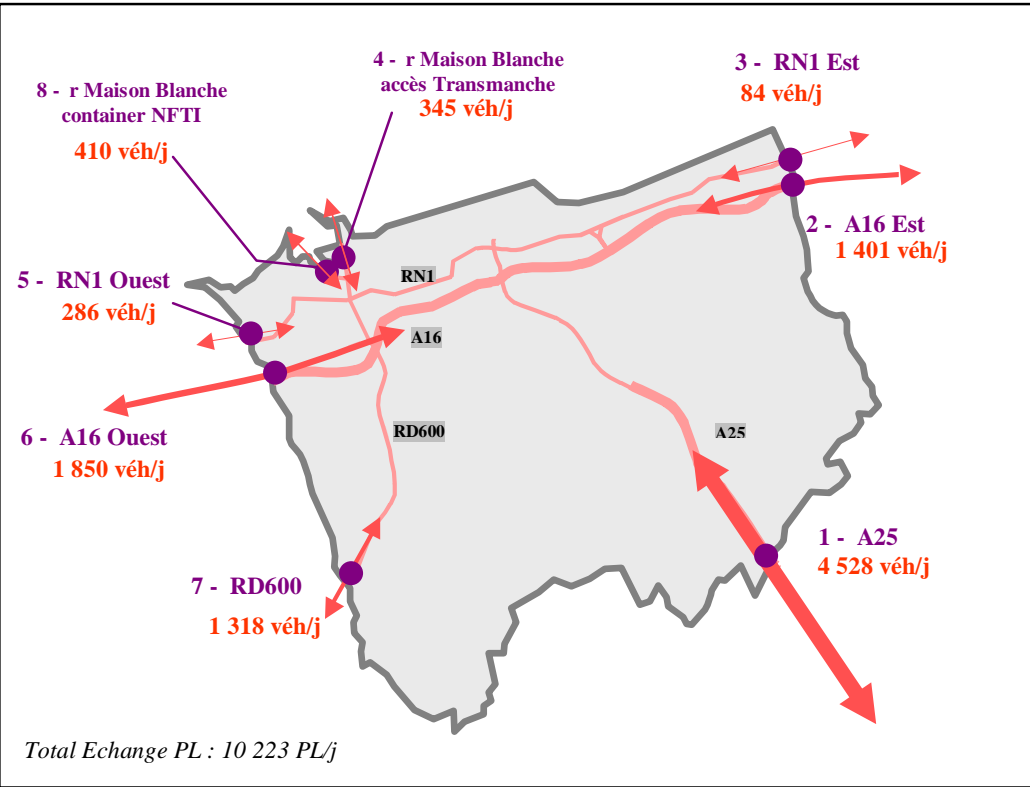
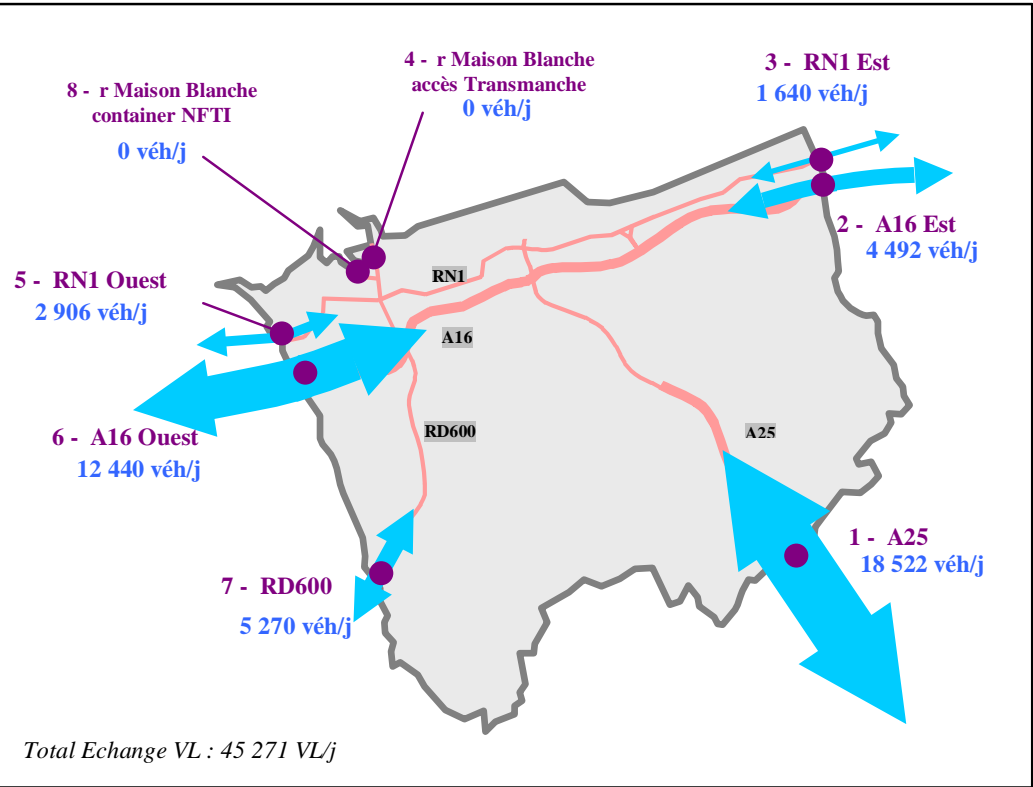
Le trafic PL se concentre principalement sur l'A16 et l'A25.

Traffics d'échange et de Transit, par type de véhicule et par poste

VL 

PL 

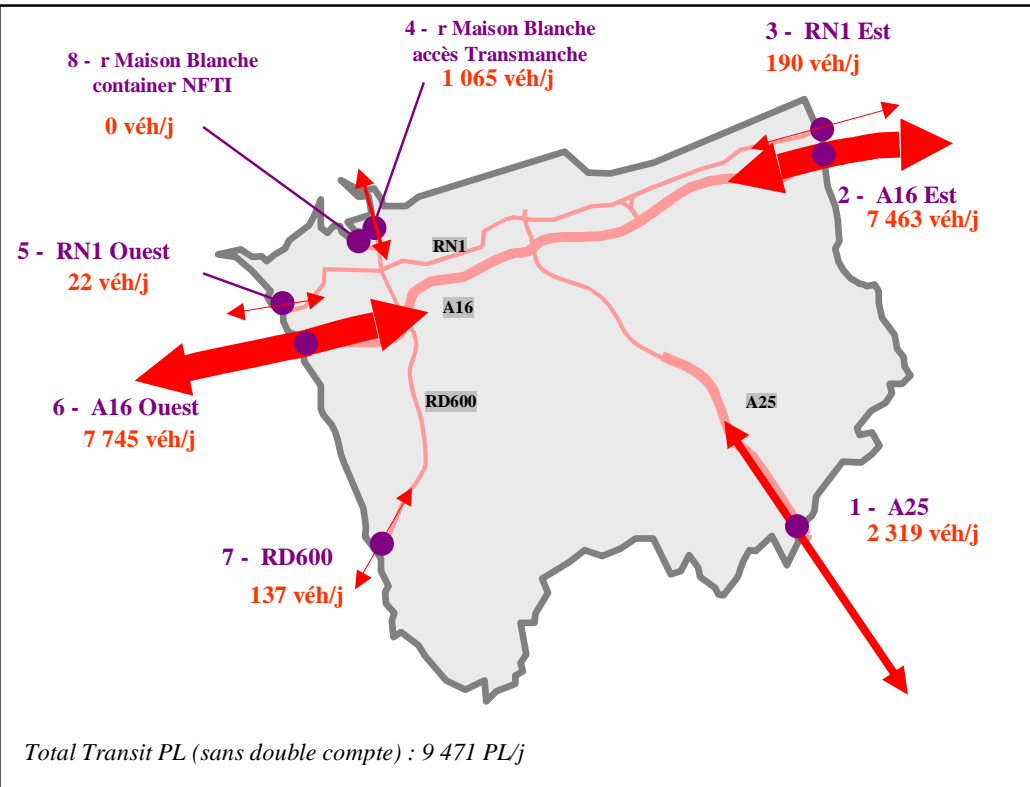
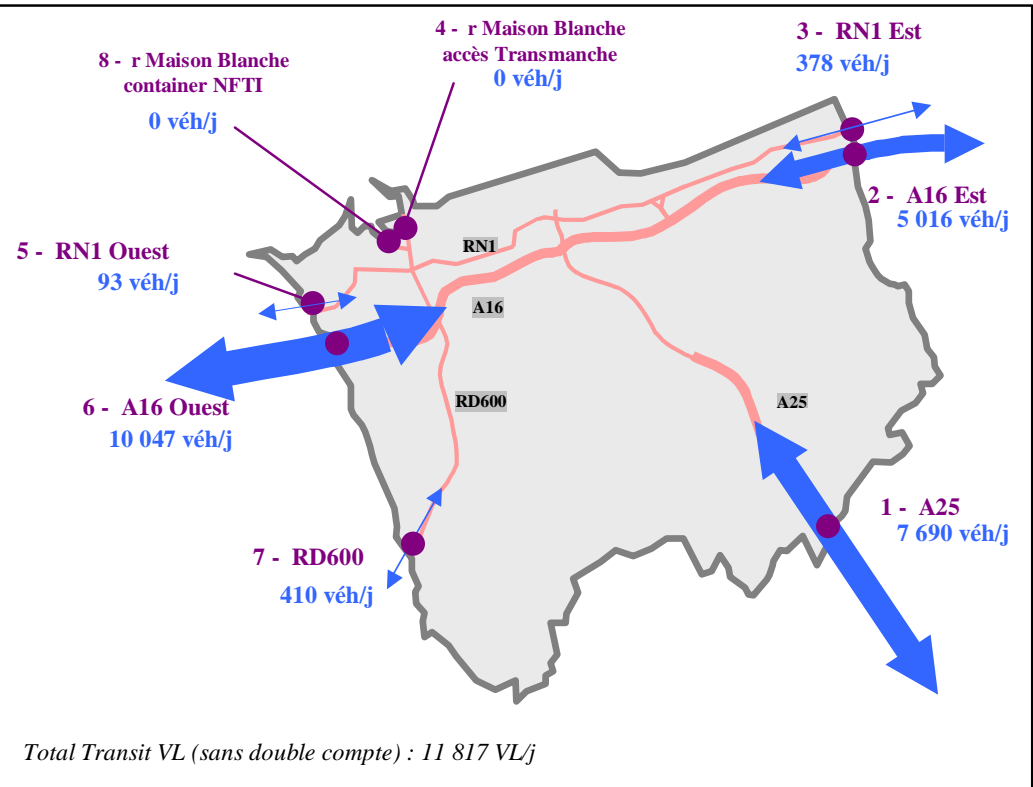
ECHANGE



Les principaux axes d'échange du territoire sont :

- **A25** : près de 23 000 véh/j (42% du trafic d'échange)
- **A16** : de l'ordre de 6 000 véh/j (11%) à l'est à 14 300 véh/j (26%) à l'ouest.
- **RD600** : près de 6 600 véh/j (12%)

TRANSIT



Les principaux axes de transit du territoire sont :

- **A16** : de 12 500 véh/j à l'est à près de 18 000 véh/j à l'ouest.
- **A25** : de l'ordre 10 000 véh/j.



Les principales origines/destinations des flux routiers d'échange et de transit

Le trafic d'échange

Le trafic d'échange VL

Echange VL TMJO 2005	Région N/PdC	Reste France	Belgique	Royaume Uni/Irlande	Etranger hors Bel, RU/Irlande	Total
CUD aggro	22 115	1 579	4 549	159	175	28 576
reste CUD	9 223	429	1 018	4	38	10 712
reste périmètre	4 671	263	979	45	25	5 983
Total	36 009	2 271	6 545	208	237	45 271

Matrice Origine/Destination par grande relation (2 sens confondus)-Echange VL-JMO 2005

Echange VL TMJO 2005	Région N/PdC	Reste France	Belgique	Royaume Uni/Irlande	Etranger hors Bel, RU/Irlande	Total
CUD aggro	49%	3%	10%	0%	0%	63%
reste CUD	20%	1%	2%	0%	0%	24%
reste périmètre	10%	1%	2%	0%	0%	13%
Total	80%	5%	14%	0%	1%	100%

Matrice Origine/Destination par grande relation en % (2 sens confondus)-Echange VL-JMO 2005

Le trafic d'échange PL

Echange PL TMJO 2005	Région N/PdC	Reste France	Belgique	Royaume Uni/Irlande	Etranger hors Bel, RU/Irlande	Total
CUD aggro	2 990	634	676	331	413	5 044
reste CUD	2 139	516	597	156	373	3 781
reste périmètre	748	166	314	88	82	1 399
Total	5 877	1 316	1 587	574	868	10 223

Matrice Origine/Destination par grande relation (2 sens confondus)-Echange PL-JMO 2005

Echange PL TMJO 2005	Région N/PdC	Reste France	Belgique	Royaume Uni/Irlande	Etranger hors Bel, RU/Irlande	Total
CUD aggro	29%	6%	7%	3%	4%	49%
reste CUD	21%	5%	6%	2%	4%	37%
reste périmètre	7%	2%	3%	1%	1%	14%
Total	57%	13%	16%	6%	8%	100%

Matrice Origine/Destination par grande relation en % (2 sens confondus)-Echange PL-JMO 2005

Quotidiennement, près de **45 300 Véhicules Légers** sont en échange entre le périmètre d'étude et l'extérieur. Il s'agit principalement d'un flux d'échange avec **la Région Nord/Pas de Calais (80%)**.

Les flux d'échange en relation avec le **territoire de la Communauté Urbaine de Dunkerque** (CUD) représentent **87%** des flux d'échange.

En terme de VL, le périmètre d'étude échange principalement avec :

- L'arrondissement de Lille (22% de l'échange soit près de 12 400 véh)
- L'arrondissement de St Omer (15%, 8 590 véh)
- L'arrondissement de Calais (15%, 8 100 véh)
- La Flandre occidentale (11%, 6 200 véh)
- Le reste de l'arrondissement de Dunkerque (7%, 3 920 véh)
- L'arrondissement de Boulogne sur Mer (5%, 2 870 véh)

Quotidiennement, près de **10 200 Poids Lourds** sont en échange entre le périmètre d'étude et l'extérieur. Il s'agit principalement d'un flux d'échange avec **la Région Nord/Pas de Calais (57%)**.

Les flux d'échange en relation avec le **territoire de la Communauté Urbaine de Dunkerque** (CUD) représentent **86%** des flux d'échange.

En terme de PL, le périmètre échange principalement avec :

- L'arrondissement de Lille (15% de l'échange soit près de 1 570 PL)
- L'arrondissement de St Omer (10%, 1 040 PL)

Le trafic de transit

Le transit VL

transit VL TMJO 2005	Région N/PdC	Reste France	Belgique	Royaume Uni/Irlande	Etranger hors Bel, RU/Irlande	Total
Région N/PdC	5 279	141	2 149	182	225	7 975
Reste France		15	467	135	190	806
Belgique			17	1 675	11	1 703
Royaume Uni/Irlande				0	1 321	1 321
Etranger hors Bel, RU/Irlande					11	11
Total	5 279	156	2 632	1 992	1 758	11 817

Matrice Origine/destination par grande relation (2sens confondus)- transit VL-JMO 2005

transit VL TMJO 2005	Région N/PdC	Reste France	Belgique	Royaume Uni/Irlande	Etranger hors Bel, RU/Irlande	Total
Région N/PdC	45%	1%	18%	2%	2%	67%
Reste France		0%	4%	1%	2%	7%
Belgique			0%	14%	0%	14%
Royaume Uni/Irlande				0%	11%	11%
Etranger hors Bel, RU/Irlande					0%	0%
Total	45%	1%	22%	17%	15%	100%

Matrice Origine/destination par grande relation en % (2sens confondus)- transit VL-JMO 2005

Le transit PL

transit PL TMJO 2005	Région N/PdC	Reste France	Belgique	Royaume Uni/Irlande	Etranger hors Bel, RU/Irlande	Total
Région N/PdC	636	46	938	365	265	2 250
Reste France		0	196	187	93	476
Belgique			69	2 170	87	2 326
Royaume Uni/Irlande				9	4 363	4 372
Etranger hors Bel, RU/Irlande					46	46
Total	636	46	1 203	2 730	4 855	9 471

Matrice Origine/destination par grande relation (2sens confondus)- transit PL-JMO 2005

transit PL TMJO 2005	Région N/PdC	Reste France	Belgique	Royaume Uni/Irlande	Etranger hors Bel, RU/Irlande	Total
Région N/PdC	7%	0%	10%	4%	3%	24%
Reste France		0%	2%	2%	1%	5%
Belgique			1%	23%	1%	25%
Royaume Uni/Irlande				0%	46%	46%
Etranger hors Bel, RU/Irlande					0%	0%
Total	7%	0%	13%	29%	51%	100%

Matrice Origine/destination par grande relation en % (2sens confondus)- transit PL-JMO 2005

Quotidiennement, près de **11 800 Véhicules Légers** traversent le périmètre d’étude sans s’y arrêter. Il s’agit majoritairement d’un flux de **transit VL intra-régional (45%)**.

A remarquer que les **flux de transit VL en relation avec le Royaume Uni/Irlande** représentent à eux seuls **28%** du transit VL total.

Les principaux flux de transit VL traversant l’agglomération de Dunkerque sont :

- L’arrondissement de Lille ⇔ Arrondissement de Calais (15%, soit près de 1 730 VL)
- L’arrondissement de Lille ⇔ Arrondissement de Boulogne sur Mer (près de 11%, 1 250 VL)
- Royaume Uni/Irlande ⇔ Flandre Occidentale (près de 10%, 1 150 VL)

Quotidiennement, près de **9 470 Poids Lourds** traversent le périmètre d’étude sans s’y arrêter. Il s’agit majoritairement d’un flux de **transit PL international**.

A remarquer que les **flux de transit PL en relation avec le Royaume Uni/Irlande** représentent à eux seuls **75%** du transit PL total.

Les principaux flux de transit PL traversant l’agglomération de Dunkerque sont :

- Royaume Uni/Irlande ⇔ Allemagne/Luxembourg (près de 17%, 1 600 PL)
- Royaume Uni/Irlande ⇔ Pays Bas (près de 9%, 820 PL)
- Royaume Uni/Irlande ⇔ Flandre Occidentale (près de 8%, 790 PL)
- Royaume Uni/Irlande ⇔ Italie/Suisse (près de 6%, 580 PL)
- Royaume Uni/Irlande ⇔ Flandre Orientale (près de 5%, 440 PL)
- Royaume Uni/Irlande ⇔ Brabant (près de 4%, 390 PL)



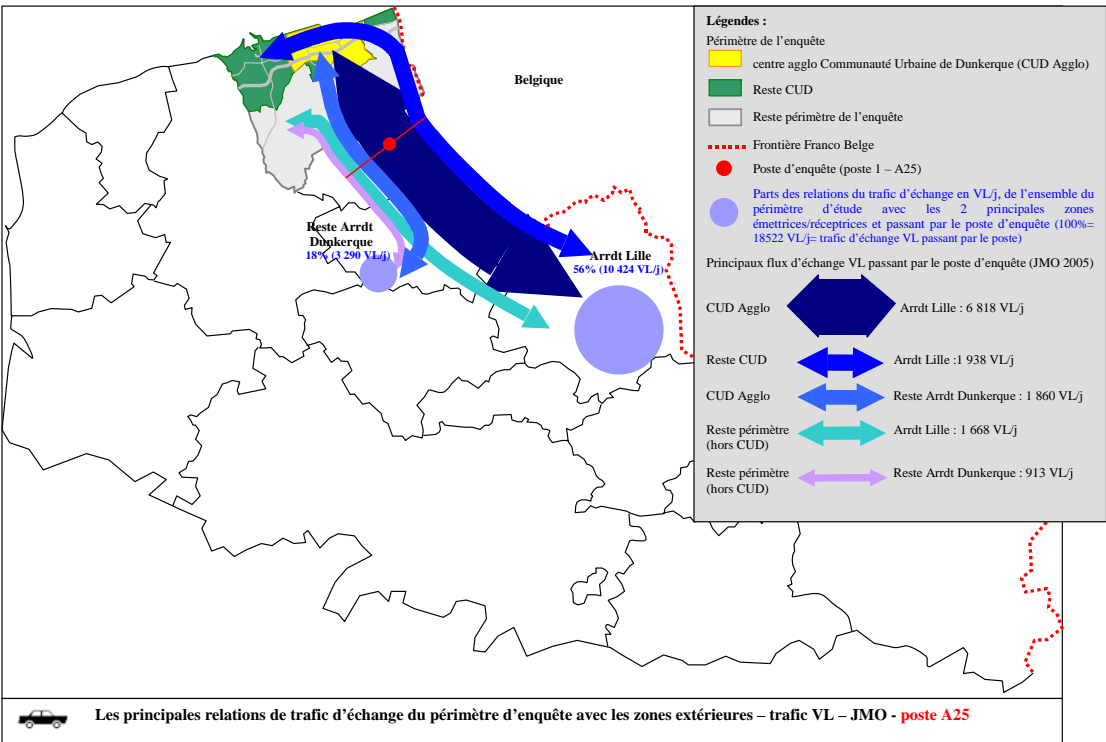
Les principales Origines/Destination des flux routiers d'échange et de transit aux postes de l'A25, l'A16 et la RD600.

Nota Bene : la représentation en flèche utilise une première échelle d'épaisseur pour les relations d'échange et une seconde échelle pour les relations de transit.

Poste A25

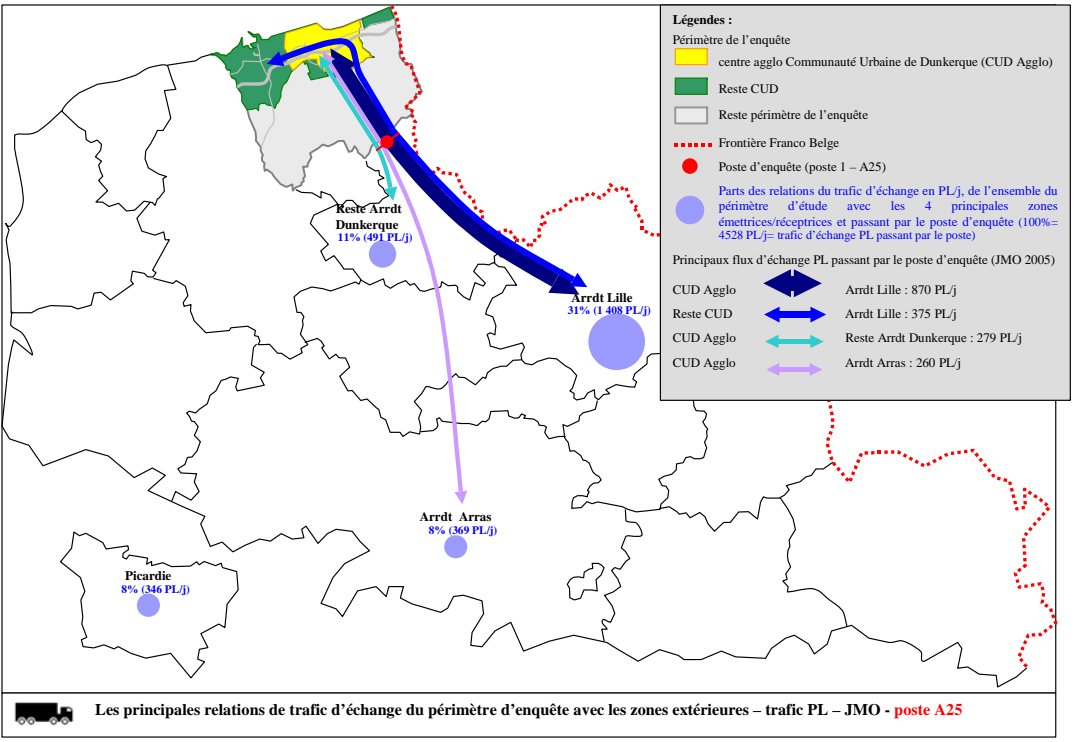
Véhicules Légers

ECHANGE



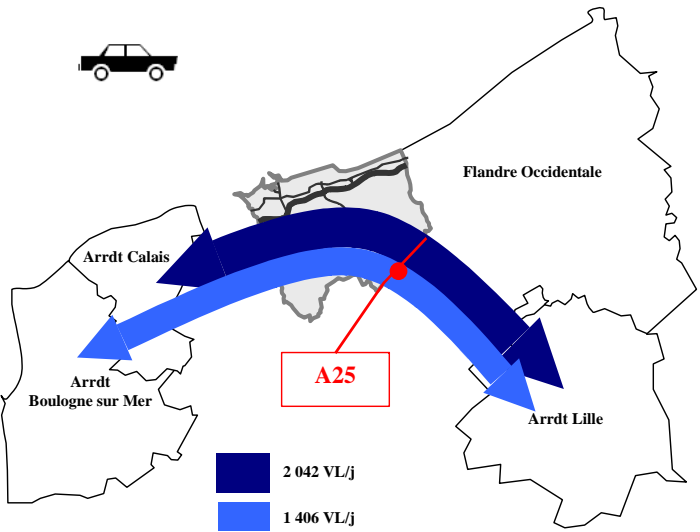
Le flux d'échange VL de l'aire d'étude passant par l'A25 représente près de 18 500 VL/j.  
Il s'agit d'un échange régional (91%), avec notamment l'arrondissement de Lille (56%).

Poids Lourds

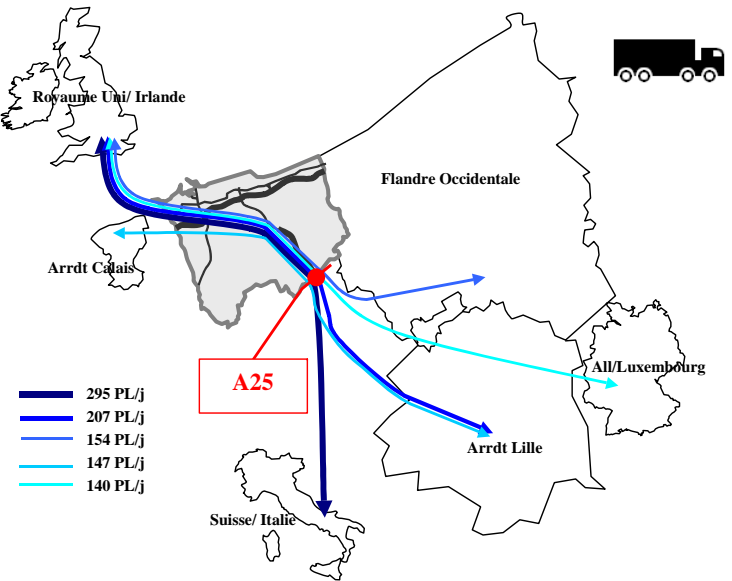


Le flux d'échange PL de l'aire d'étude passant par l'A25 représente près de 4 500 PL/j.  
Il s'agit d'un échange régional (65%), avec notamment l'arrondissement de Lille (31%).

TRANSIT



Le flux de transit VL traversant l'agglomération de Dunkerque et passant par l'A25 représente près de 7 700 VL/j.  
Il s'agit d'un transit intra régional (75%), en relation principalement avec l'arrondissement de Lille (62%).

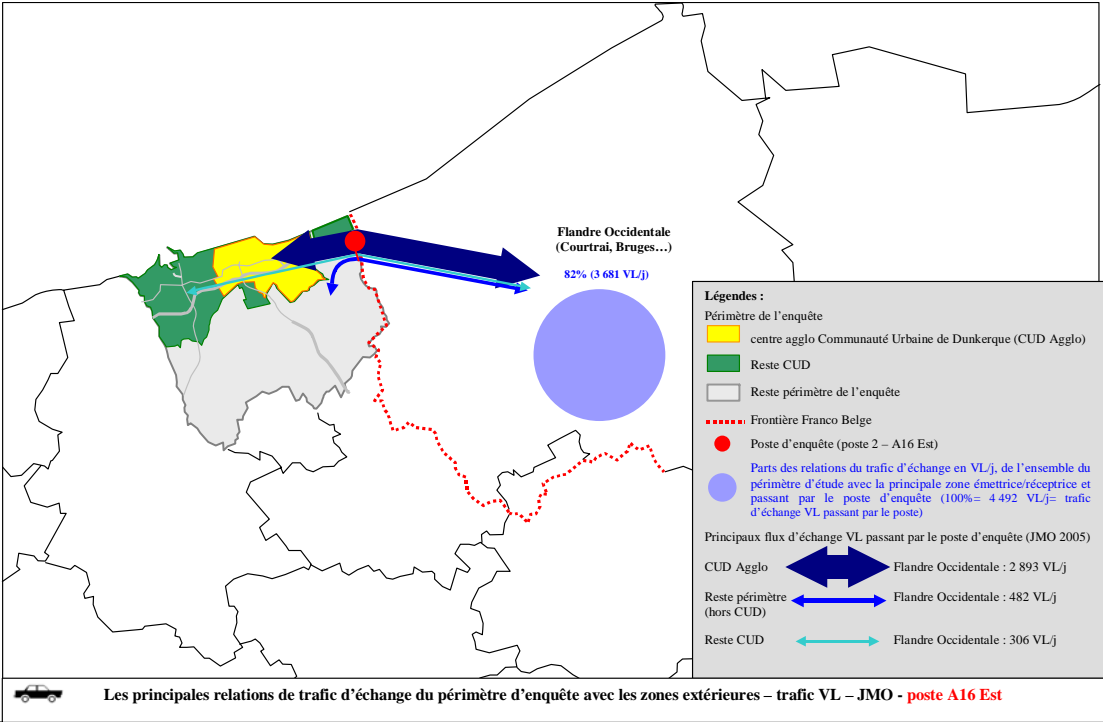


Le flux de transit PL traversant l'agglomération de Dunkerque et passant par l'A25 représente près de 2 300 PL/j.  
Il s'agit d'un transit international, fortement lié au Royaume Uni et Irlande (56% du flux de transit PL est en relation avec le Royaume Uni/Irlande).

Véhicules Légers

Poste A16 Est

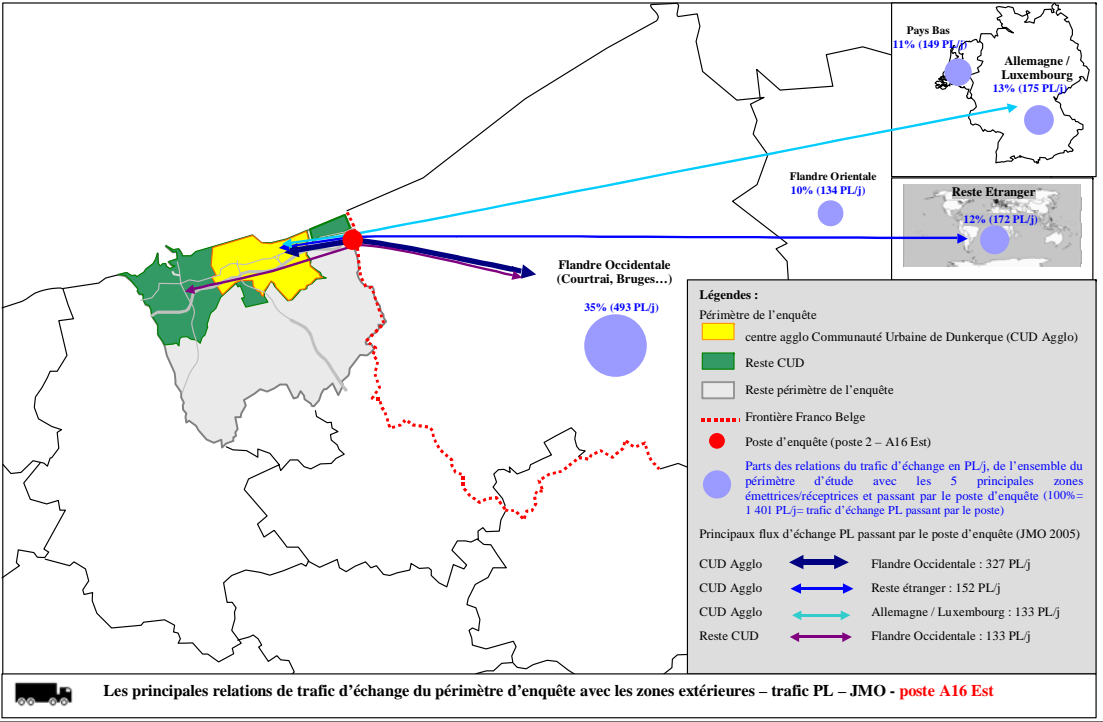
ECHANGE



Le flux d'échange VL de l'aire d'étude passant par l' A16 Est représente près de 4 500 VL/j.

Il s'agit d'un échange avec la Belgique (95%), et notamment avec la Flandre Occidentale (82%).

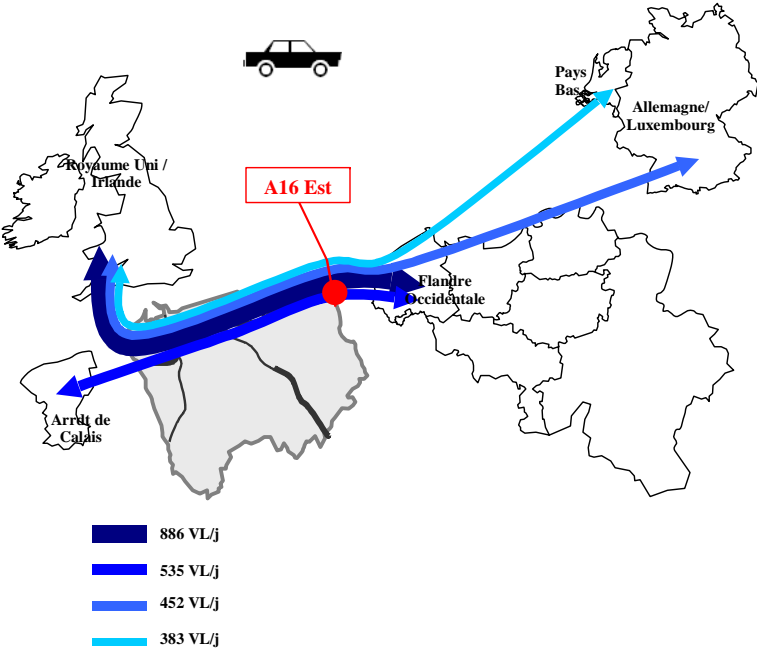
Poids Lourds



Le flux d'échange PL de l'aire d'étude passant par l'A16 Est représente près de 1 400 PL/j.

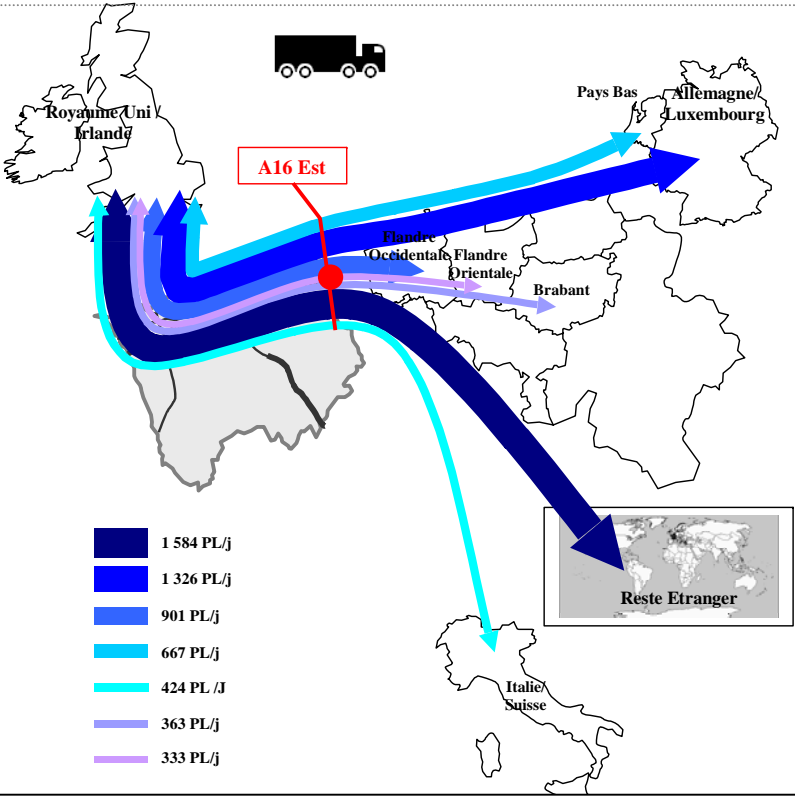
Il s'agit d'un échange avec la Belgique (64%), et notamment avec la Flandre Occidentale (35%).

TRANSIT



Le flux de transit VL traversant l'agglomération de Dunkerque et passant par l' A16 Est représente près de 5 000 VL/j.

Il s'agit d'un transit international, fortement lié au Royaume Uni et Irlande (49% du flux de transit VL est en relation avec le Royaume Uni/Irlande).



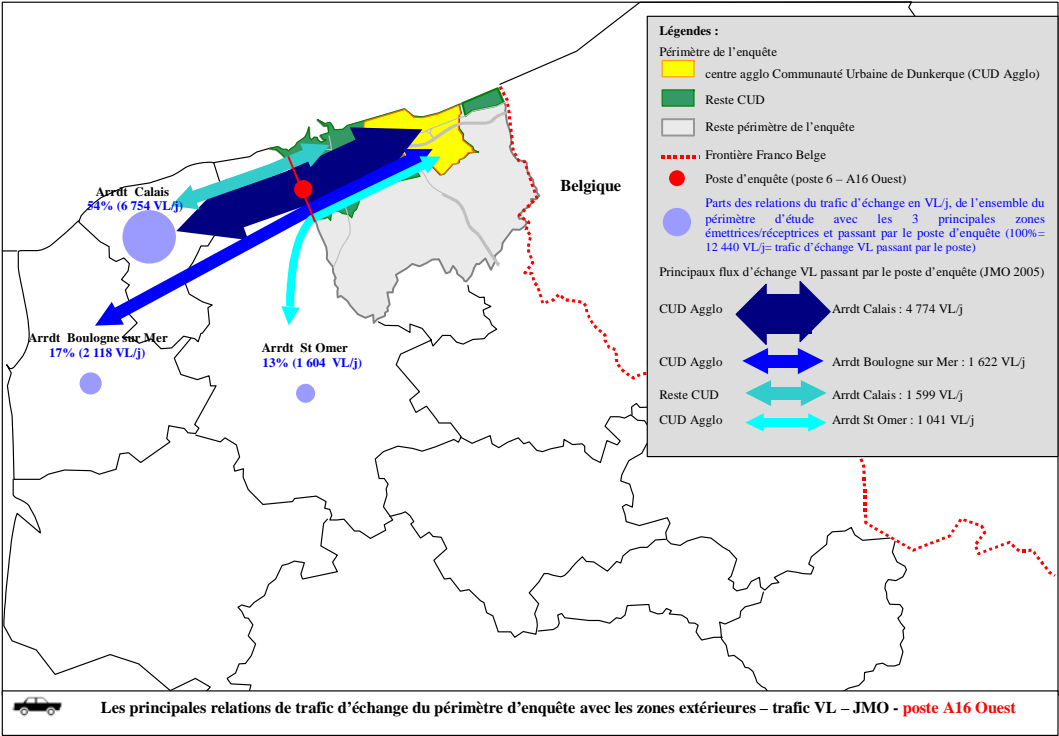
Le flux de transit PL traversant l'agglomération de Dunkerque et passant par l' A16 Est représente près de 7 500 PL/j.

Il s'agit d'un transit international, fortement lié au Royaume Uni et Irlande (81% du flux de transit PL est en relation avec le Royaume Uni/Irlande).

Poste A16 Ouest

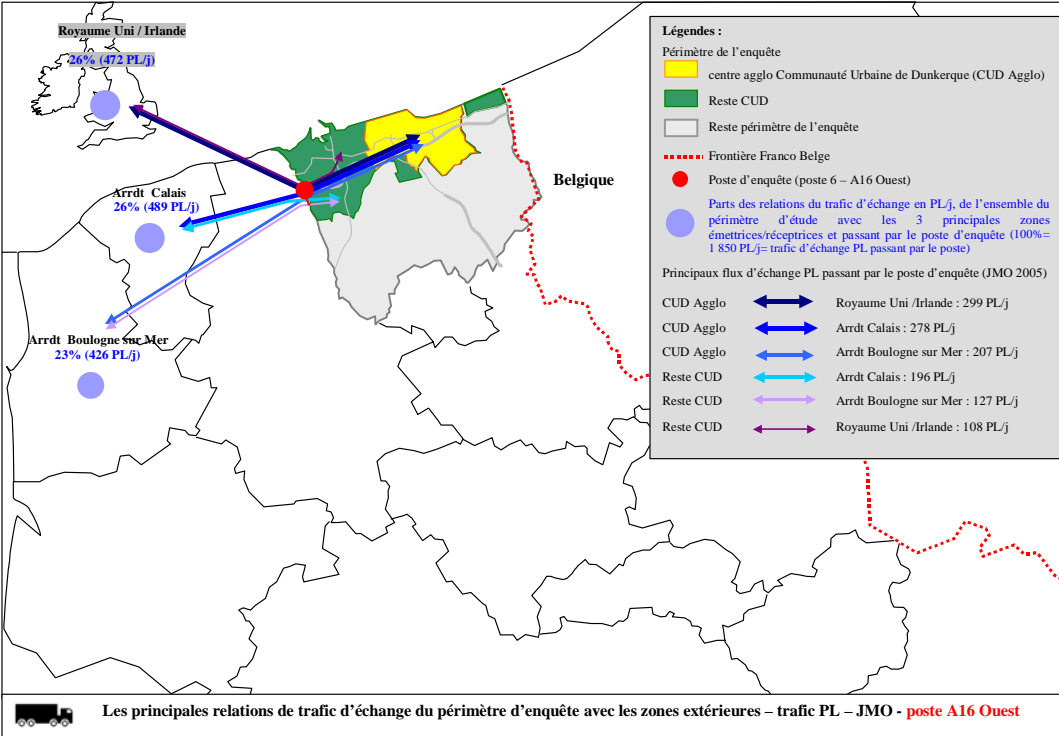
Véhicules Légers

ECHANGE



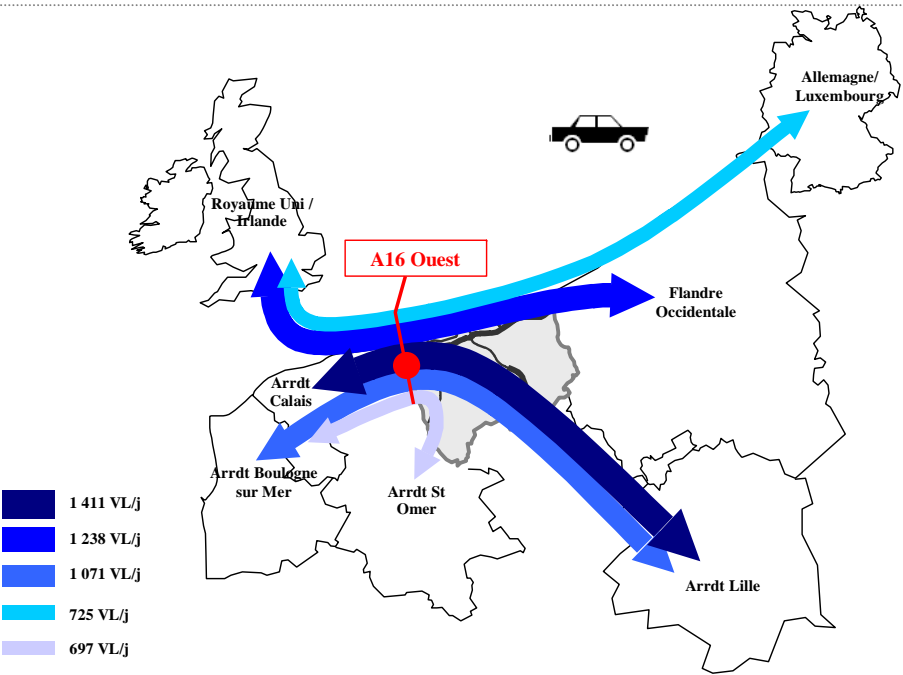
Le flux d'échange **VL** de l'aire d'étude passant par l'**A16 Ouest** représente près de **12 400 VL/j**.  
Il s'agit d'un **échange régional** (90%), avec notamment l'**arrondissement de Calais** (54%).

Poids Lourds

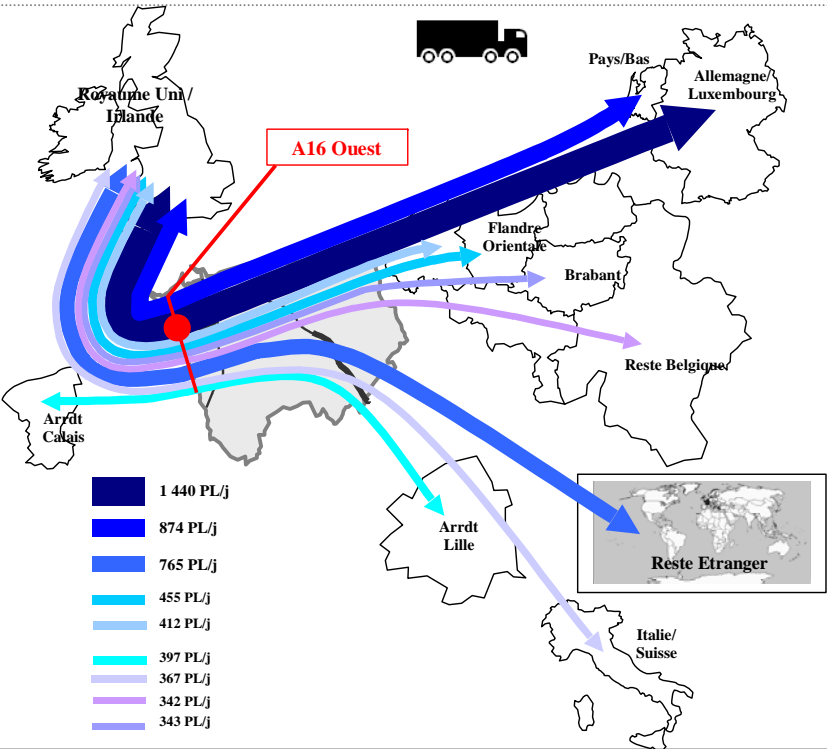


Le flux d'échange **PL** de l'aire d'étude passant par l'**A16 Ouest** représente près de **1 850 PL/j**.  
Il s'agit d'un **échange régional** (62%), avec notamment les **arrondissements de Calais** (26%) et **Boulogne sur Mer** (23%).  
A noter que le flux d'échange avec le **Royaume Uni et l'Irlande** représente **26%** du flux d'échange total passant par l'A16 Ouest.

TRANSIT



Le flux de **transit VL** traversant l'agglomération de Dunkerque et passant par l'**A16 Ouest** représente près de **10 000 VL/j**.  
On distingue un flux de **transit intra régional** (44%) avec notamment l'**arrondissement de Lille** (30%) et un flux de **transit international avec le Royaume Uni/ Irlande** (31%).

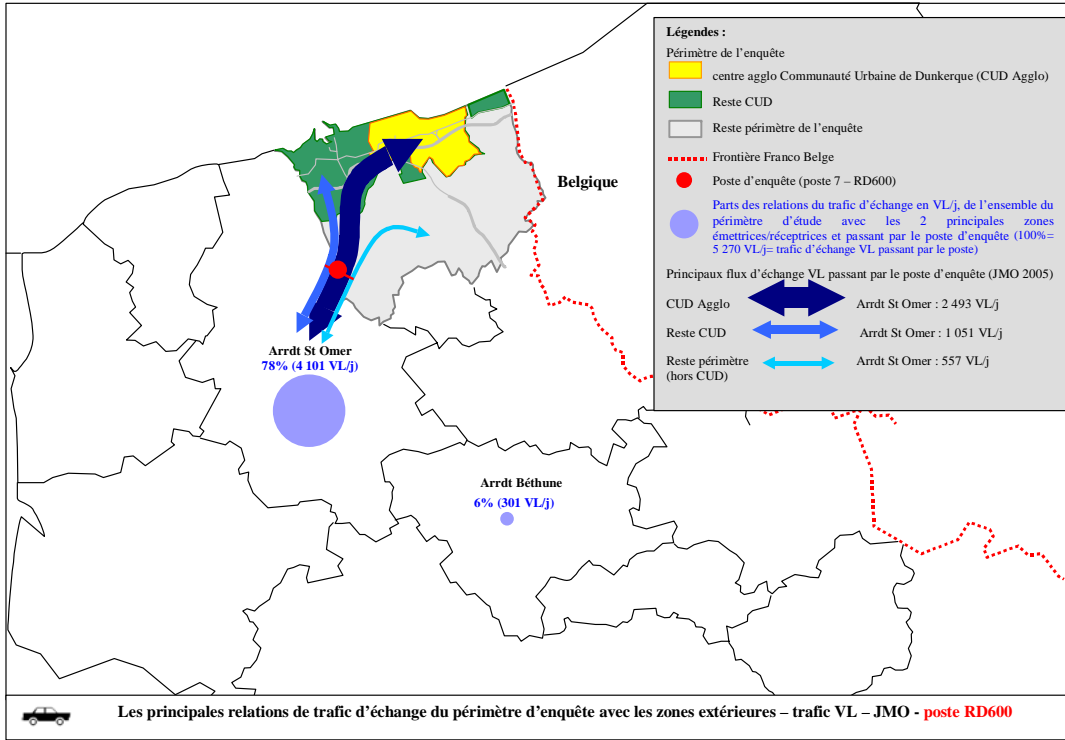


Le flux de **transit PL** traversant l'agglomération de Dunkerque et passant par l'**A16 Ouest** représente près de **7 700 PL/j**.  
Il s'agit d'un **transit international**, fortement lié au **Royaume Uni et Irlande** (72% du flux de transit PL est en relation avec le Royaume Uni/Irlande).

Poste RD600

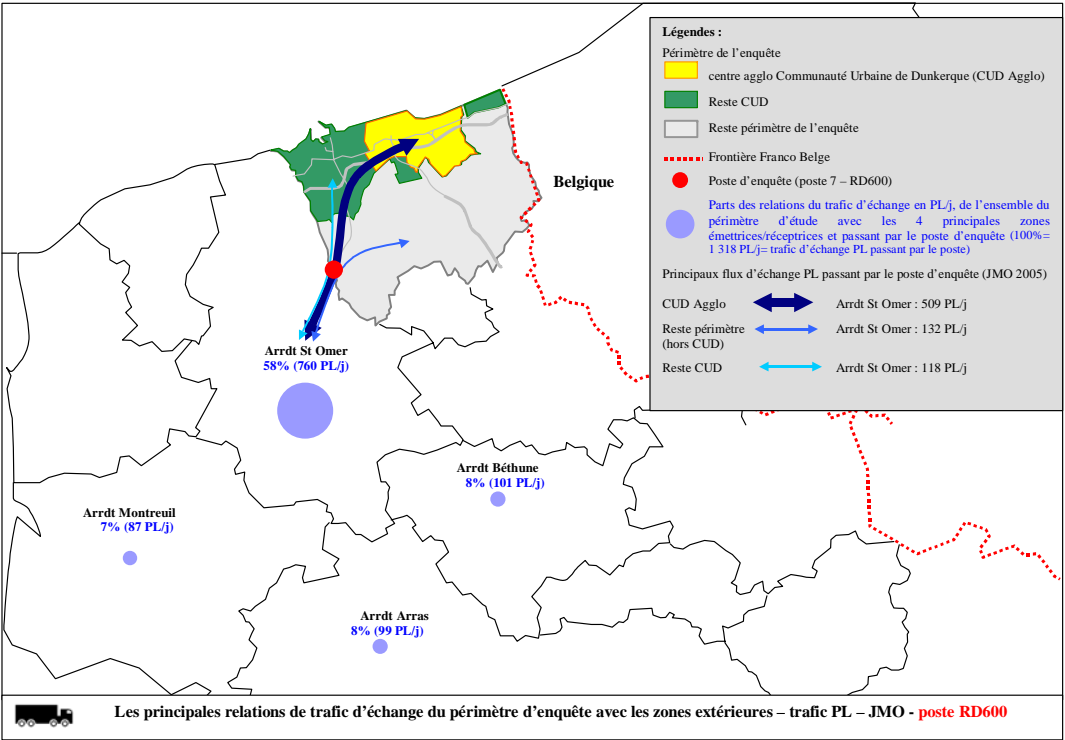
Véhicules Légers

ECHANGE



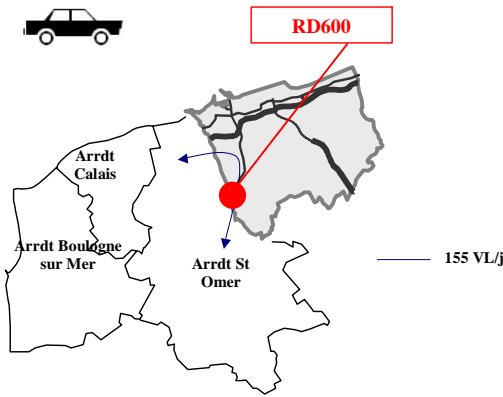
Le flux d'échange VL de l'aire d'étude passant par la RD600 représente près de 5 300 VL/j.  
Il s'agit d'un échange régional (96%), et notamment avec l'arrondissement de St Omer (78%).

Poids Lourds

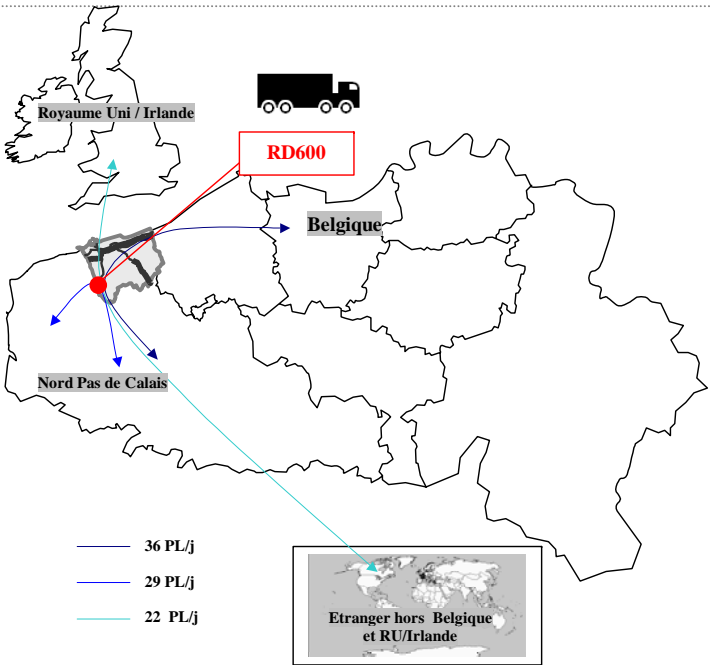


Le flux d'échange PL de l'aire d'étude passant par la RD600 représente près de 1 300 PL/j.  
Il s'agit d'un échange régional (85%), et notamment avec l'arrondissement de St Omer (58%).

TRANSIT

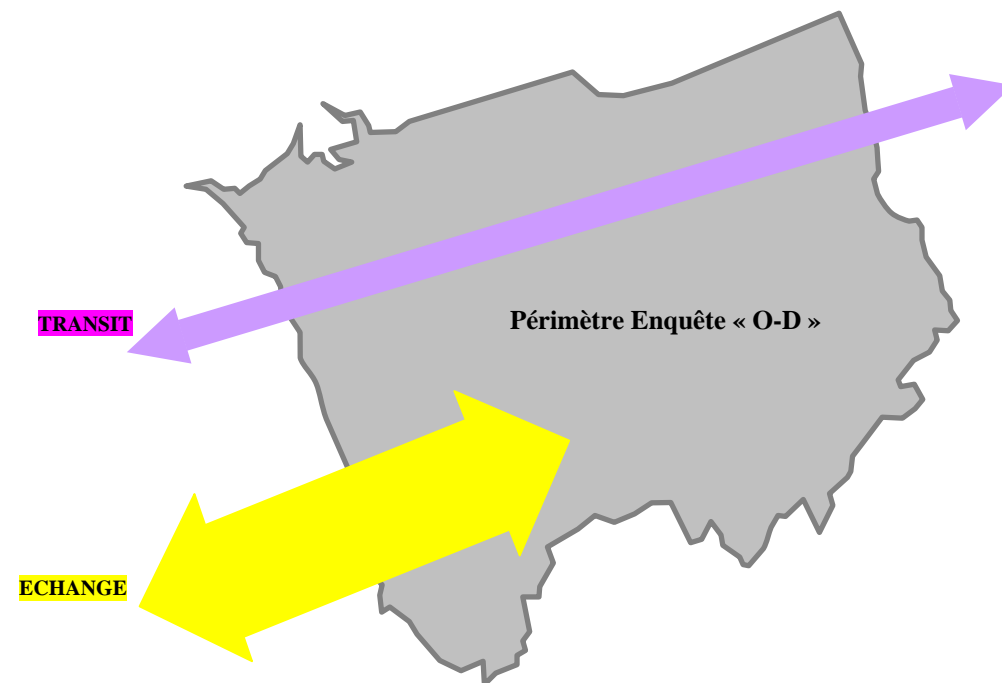


La RD 600 n'apparaît pas comme un grand axe pour le transit VL.  
En effet le flux de transit VL traversant l'agglomération de Dunkerque et passant par la RD600 représente 410 VL/j.  
Il s'agit d'un transit intra régional (70%) et notamment de « proximité » lié à l'arrondissement de St Omer (38%).



La RD 600 n'apparaît pas comme un axe pour le transit PL.  
En effet le flux de transit PL traversant l'agglomération de Dunkerque et passant par la RD600 représente moins de 140 PL/j.

## LEXIQUE



*Définition d'un périmètre d'enquête et des flux d'échange et de transit :*

**Périmètre d'enquête** : il délimite l'aire d'étude par rapport auquel on cherche à observer les trafics. Les trafics entrant et sortant du périmètre sont caractérisés en des postes d'enquête placés sur les principaux axes routiers que coupe le périmètre. Les notions de déplacements d'échange et de transit dépendent du périmètre d'enquête choisi.

**Déplacements d'échange** (flèche en jaune sur le schéma) : il s'agit des déplacements dont une extrémité du déplacement (origine ou destination) se situe à l'extérieur du périmètre d'enquêtes et l'autre extrémité à l'intérieur de ce périmètre.

Par exemple : les déplacements entre Lille et Dunkerque sont des déplacements d'échange.

**Déplacements de transit** (flèche mauve sur le schéma) : il s'agit des déplacements où ni l'origine, ni la destination se situent dans le périmètre d'enquêtes. Ce sont des déplacements qui ne font que traverser le périmètre sans s'y arrêter.

Par exemple : les déplacements entre le Royaume Uni et Lille sont des déplacements de transit.

Les déplacements d'échange et de transit forment le **trafic externe**, par opposition au trafic interne d'un périmètre (origine et destination du déplacement à l'intérieur du périmètre)

Trafic JMO 2005 : Trafic Journalier Moyen Ouvré 2005 : il s'agit du trafic moyen d'un jour de semaine (mardi ou jeudi) hors vacances et jours fériés.

PL : Poids lourds

VL : Véhicules légers