

Syndicat Intercommunal à vocation multiple pour les
communes d'Angy, Balagny-sur-Thérain, Bury et
Mouy (SIVOM ABBM)

**EXPLOITATION DU CAPTAGE F7
(N°01273X0225) SITUÉ SUR LA COMMUNE
DE BURY**

ANNEXES AU CAS PAR CAS

1. ANNEXE 1 : INFORMATIONS NOMINATIVES RELATIVES AU MAÎTRE D'OUVRAGE OU PÉTITIONNAIRE

Dénomination : Syndicat Intercommunal à Vocations Multiples d'Angy, de Balagny sur Thérain, de Bury et de Mouy

Responsable : M. THEROUDE
En qualité de Président du syndicat

Adresse : 6 Place Henri Barbusse
60 250 ANGY

Coordonnées : tél : 03 44 56 89 00
Fax : 03 44 56 89 04

2. ANNEXE 2 : PLANS DE SITUATION

Les cartes ci-après localisent le captage concerné par la demande d'autorisation.

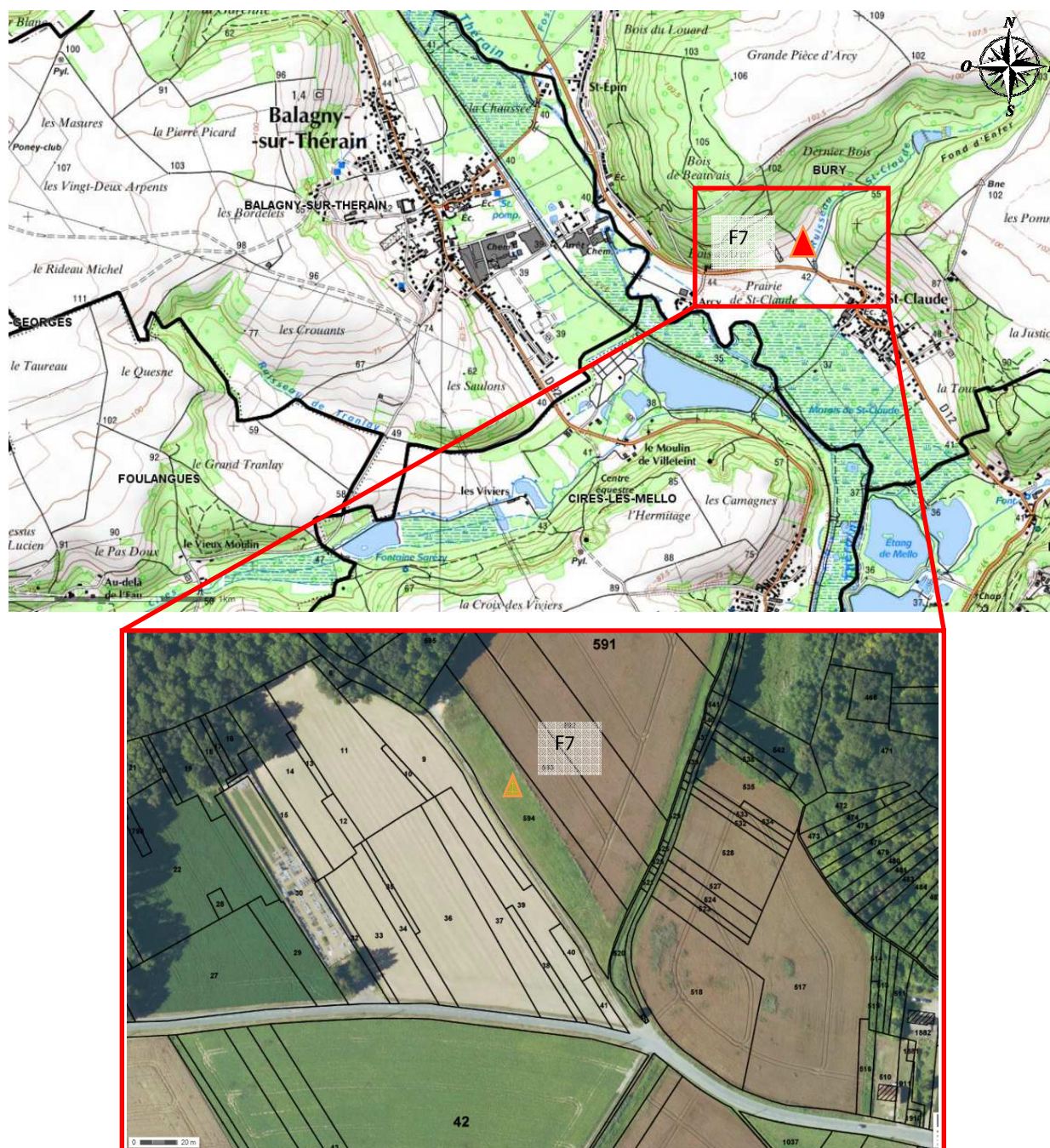


Figure 1. Carte de localisation de F7

3.ANNEXE 3: PHOTOGRAPHIE DE L'OUVRAGE ET DE LA ZONE D'IMPLANTATION



Figure 2. Vue de la parcelle correspondant à l'implantation du captage



Figure 3. Vue aérienne du site du captage

4. ANNEXE 4 : COUPE DE L'OUVRAGE

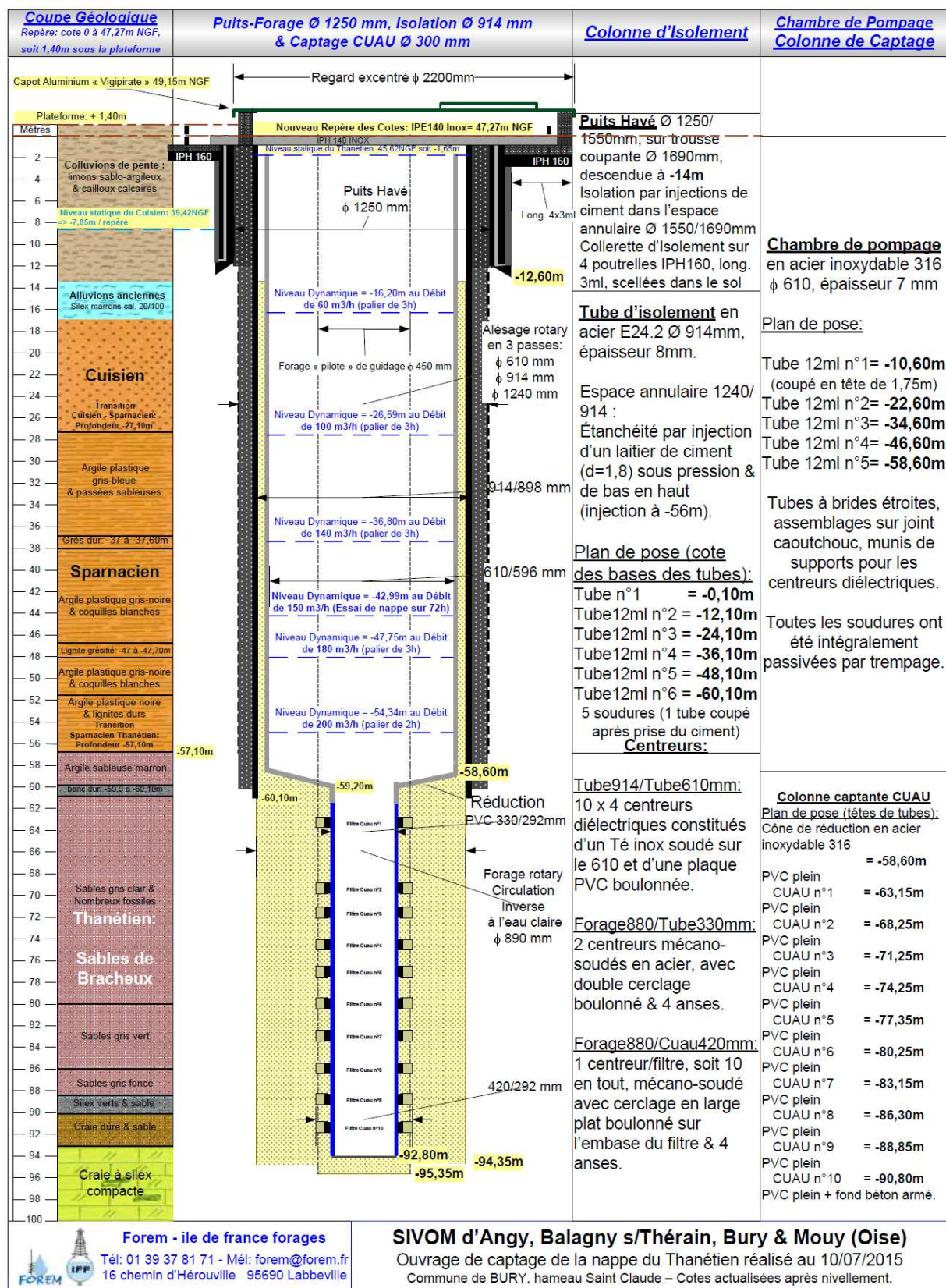


Figure 4. Coupe de l'ouvrage (source : Forem 2015)

5.ANNEXE 5 : PERIMETRE DE PROTECTION



Figure 5. Carte de localisation du périmètre de présentation de l'ouvrage (Source : Verdi)

6.ANNEXE 6 : ETUDE DE L'ENVIRONNEMENT

6.1. ENVIRONNEMENT IMMÉDIAT

Le captage se situe près du hameau de Saint Claude, entre le Bois d'Arcy et le ruisseau de Saint Claude.

La parcelle d'implantation du captage est occupée par une prairie et entourée par des cultures.

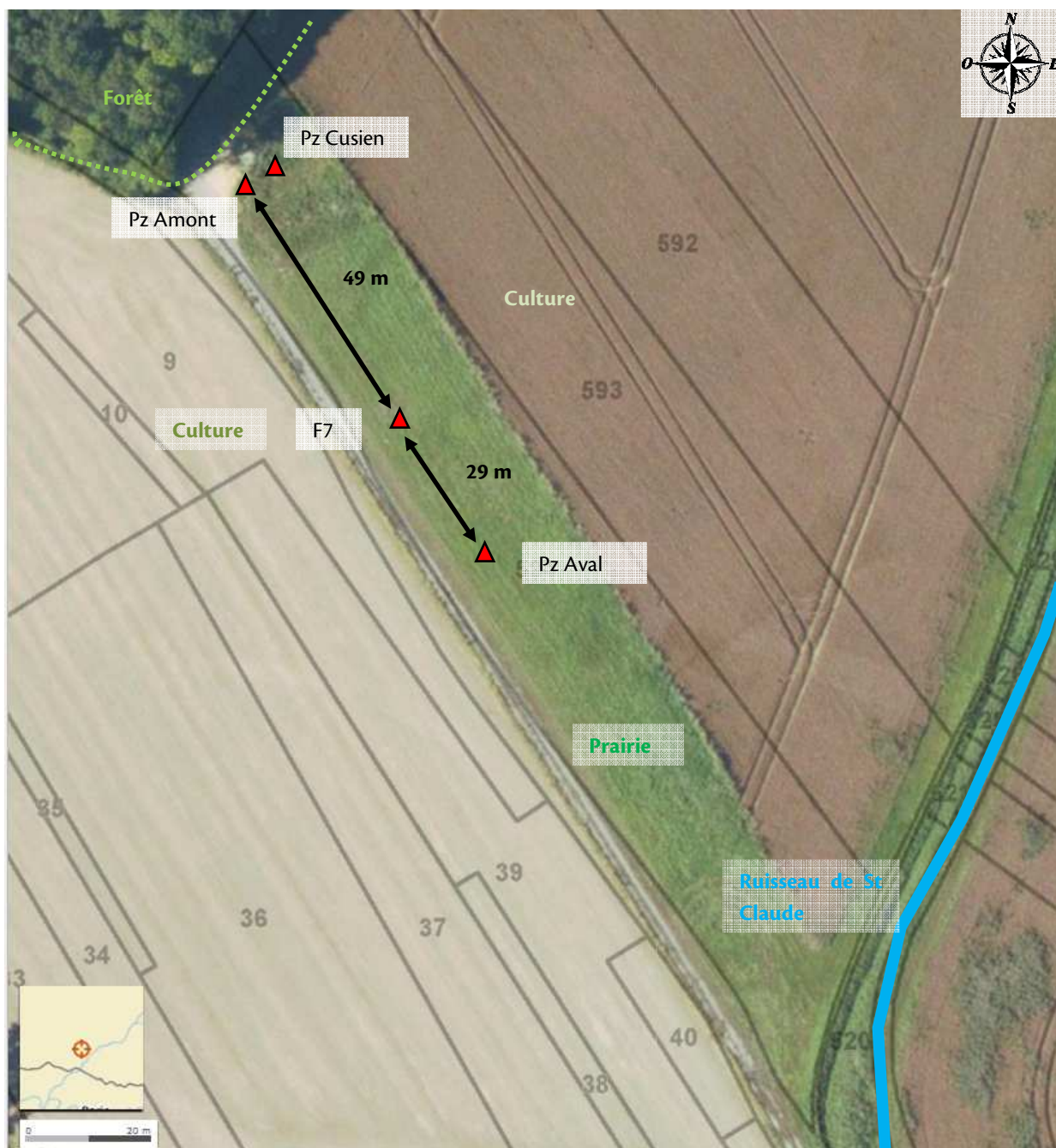


Figure 6. Photographie aérienne des abords immédiats du captage (Source : Géoportail)

6.2. ENVIRONNEMENT RAPPORTÉ À ÉLOIGNÉ

6.2.1. Cours d'eau

Le secteur d'étude se trouve proche du Thérain et de son affluent, le ruisseau de Saint Claude.

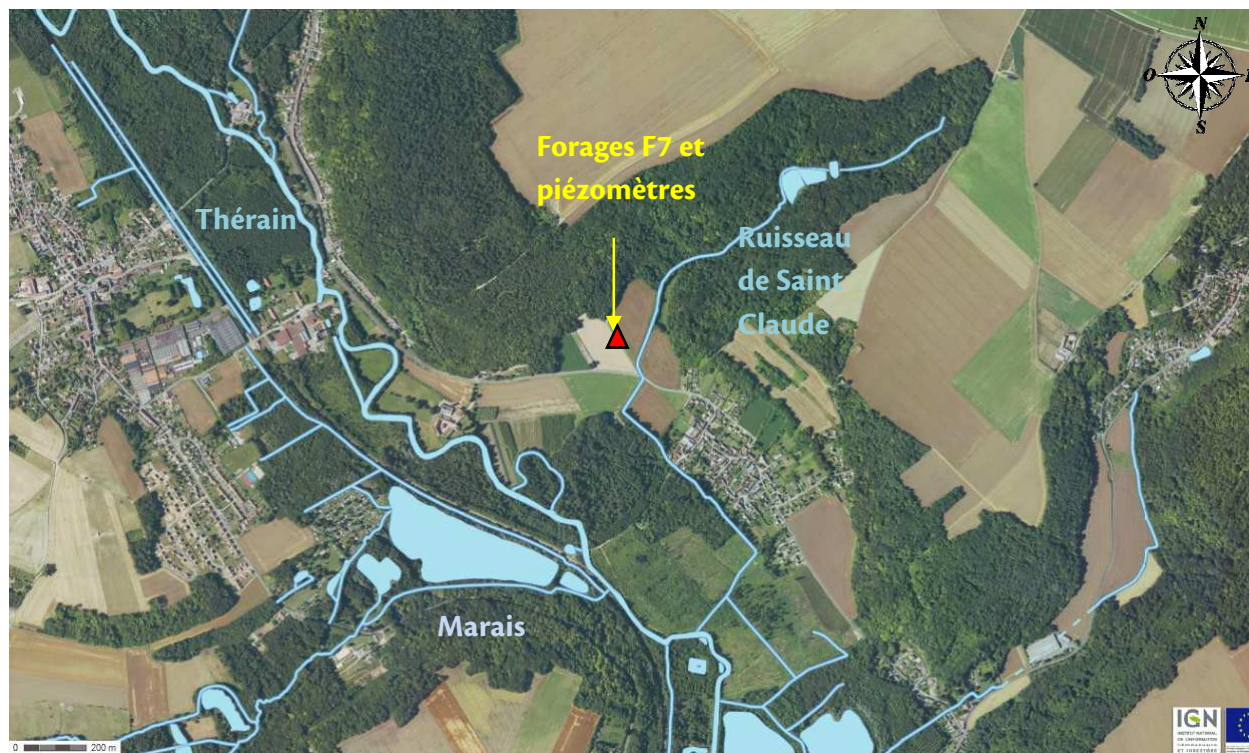


Figure 7. Carte de localisation des cours d'eau (Source : Géoportail) Bassin versant

6.2.2. Occupation du sol

Le secteur d'étude est occupé par des forêts, des prairies et des terres arables. La carte ci-dessous localise l'occupation des sols.

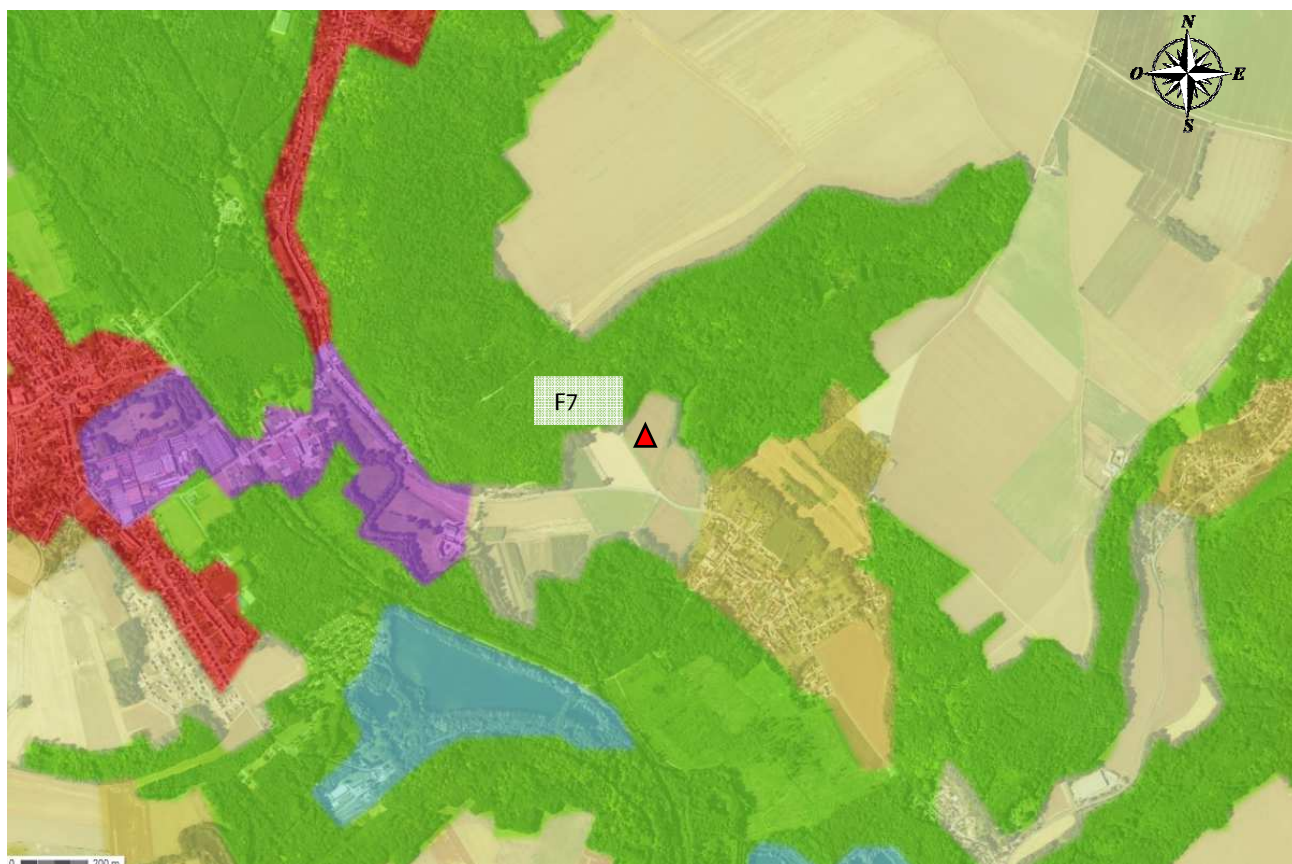


Figure 8. Carte de l'occupation des sols (Source : Géoportail et Corine Land Cover 2006)

Figure 9. Légende :

Code CLC	Nom
112	Tissu urbain discontinu
121	Zones industrielles et commerciales
131	Extraction de matériaux
211	Terres arables hors périmètres d'irrigation
231	Prairies
311	Forêts de feuillus
324	Forêt et végétation arbustive en mutation

couleur



6.2.3. Sensibilité à l'inondation

6.2.3.1. Inondation par débordement du cours d'eau

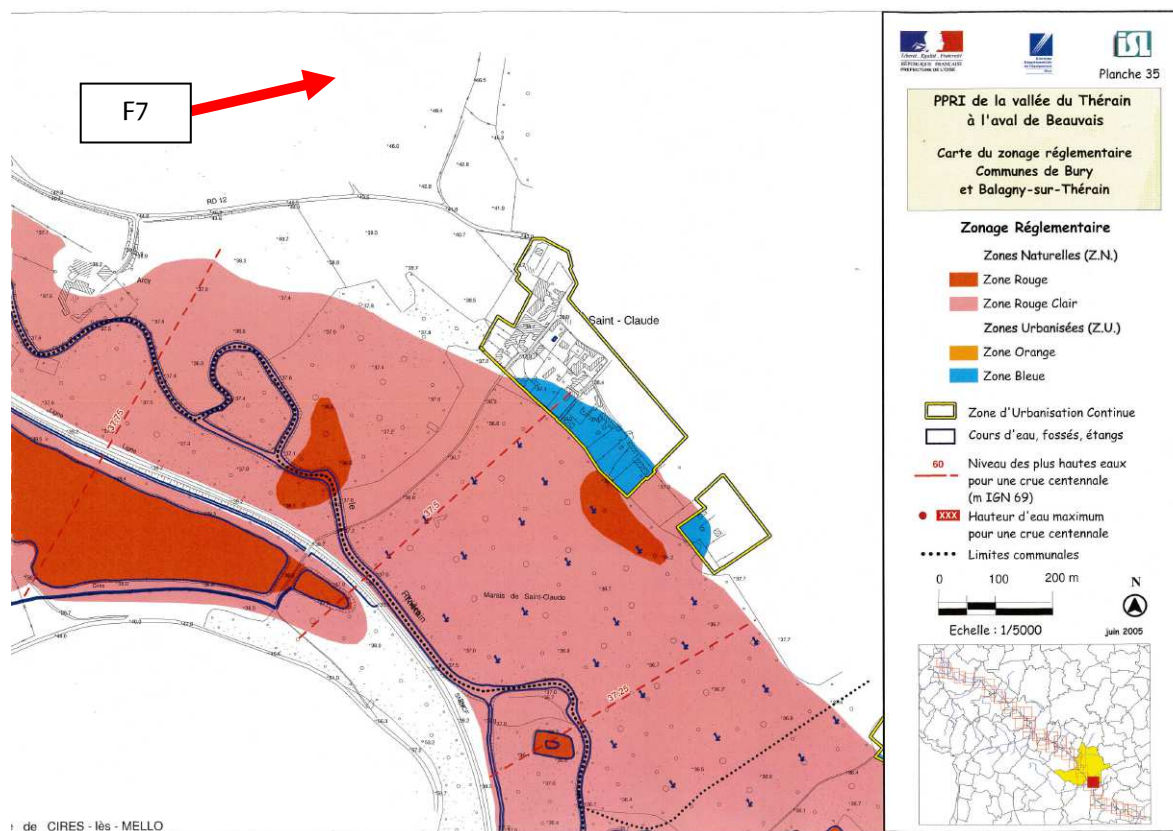


Figure 10. Zones inondables à proximité du F7 (Source : DDT Oise)

6.2.3.2. Risque de remontée de nappe

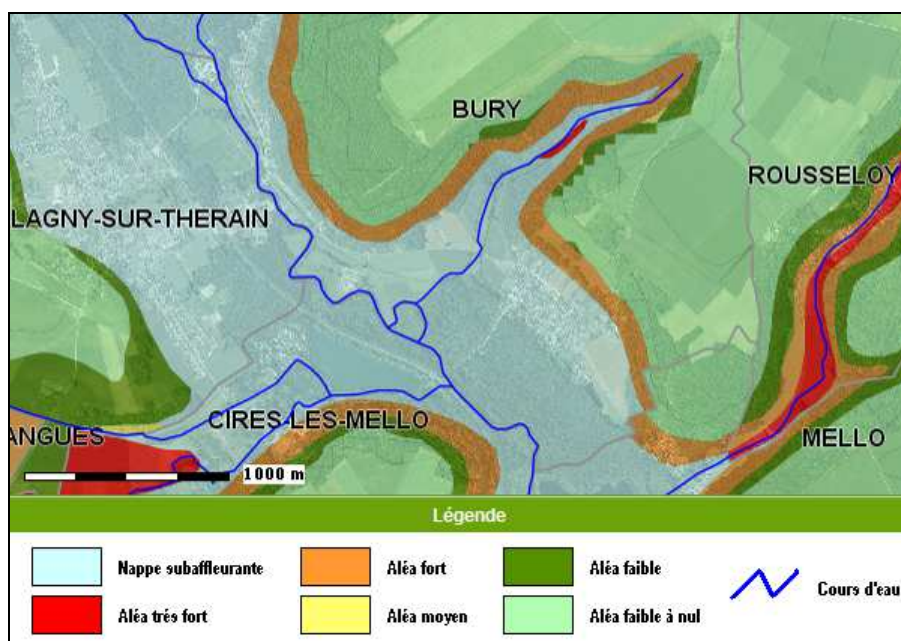


Figure 11. Carte des risques de remontée de nappe (source : DDT Oise)

6.2.3.3. Mouvement de terrain



Figure 12. Carte des cavités et mouvement de terrain (Source : Géorisque)

6.2.3.4. Aléas retrait gonflement des argiles



Figure 13. Aléa retrait-gonflement des argiles (source : Géorisque)

6.2.3.5. Risque lié à la pollution du sol

a) Inventaire historique de sites industriels et activités de service (BASIAS)

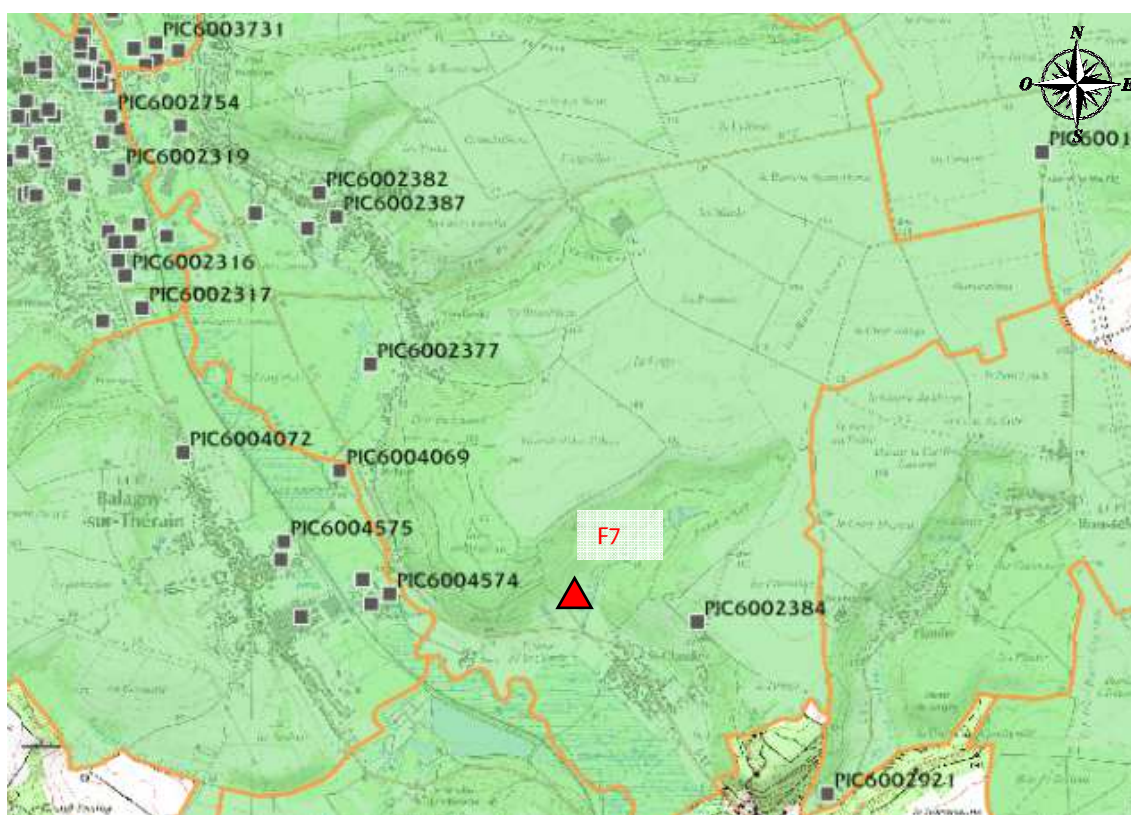


Figure 14. Carte des sites industriels et activités de service (source : BASIAS)

b) Risque technologique

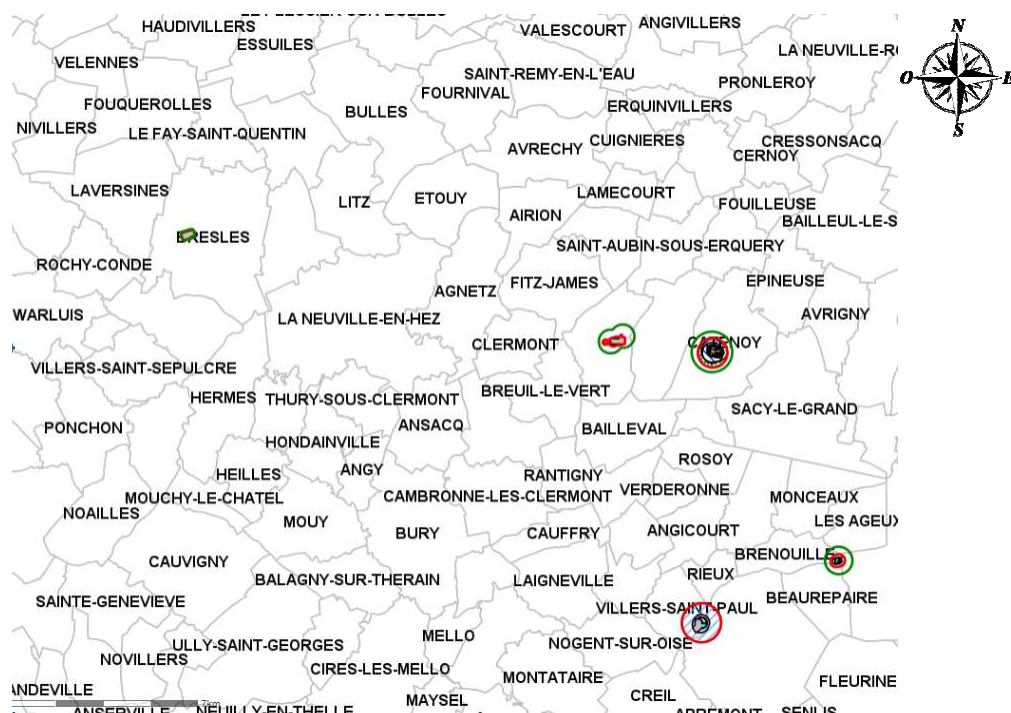


Figure 15. Carte des risques technologiques dans l'Oise (Source : DDT Oise)

c) Agriculture

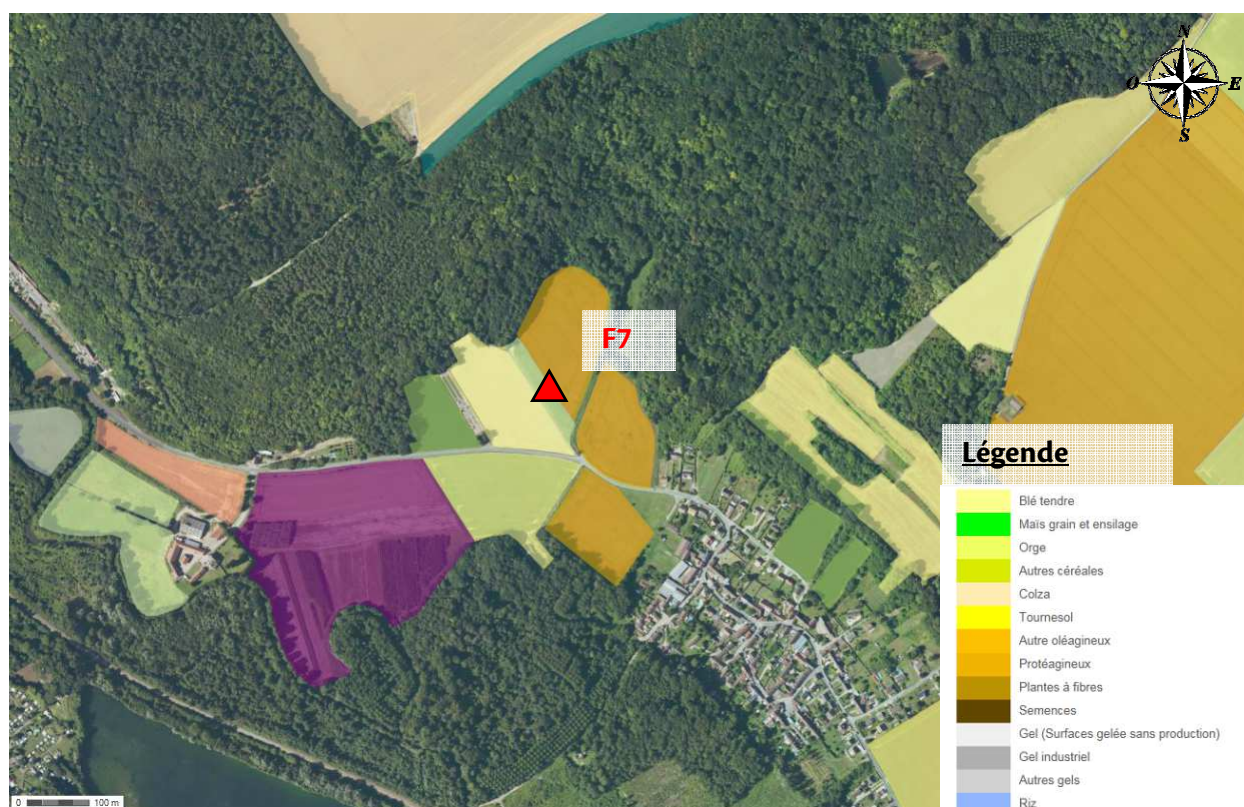


Figure 16. Carte des pratiques agricoles récentes en 2012 (Source : Géoportail)

6.2.4. Zones naturelles sensibles et paysage

6.2.4.1. Zone Natura 2000

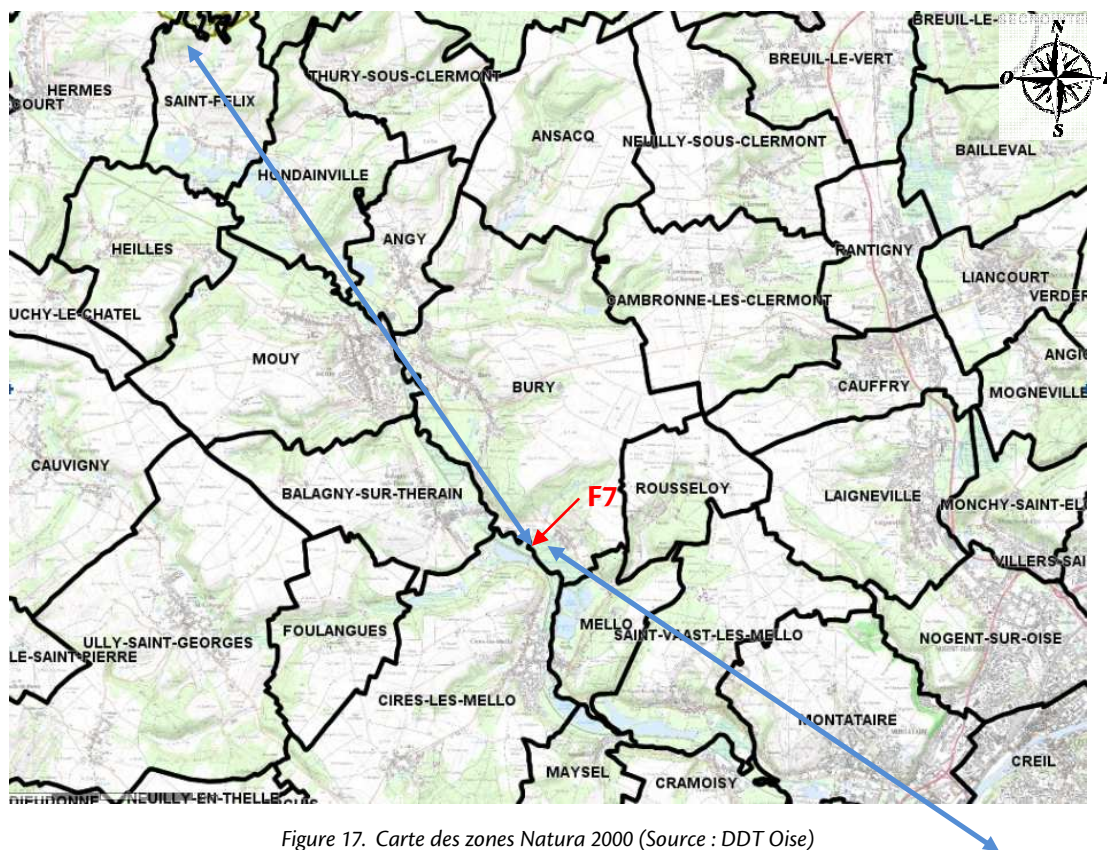


Figure 17. Carte des zones Natura 2000 (Source : DDT Oise)

6.2.4.2. ZNIEFF

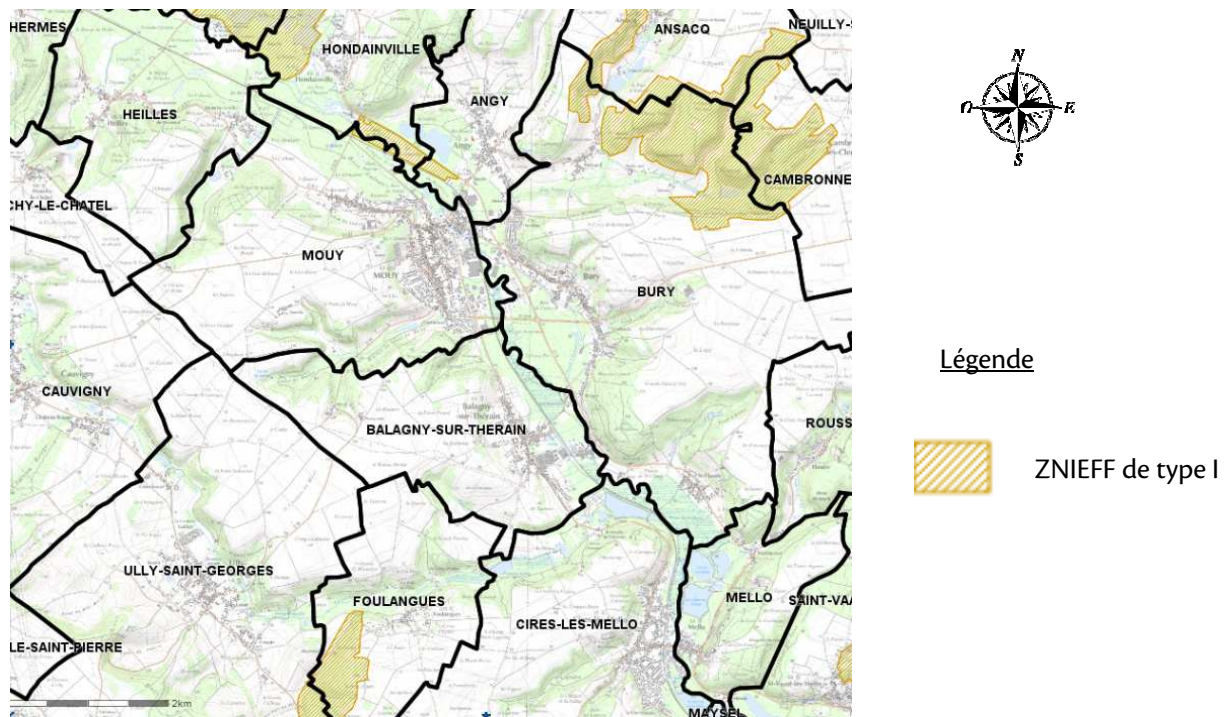


Figure 18. Carte des ZNIEFF (Source : DDT Oise)

6.2.4.3. Zone humide

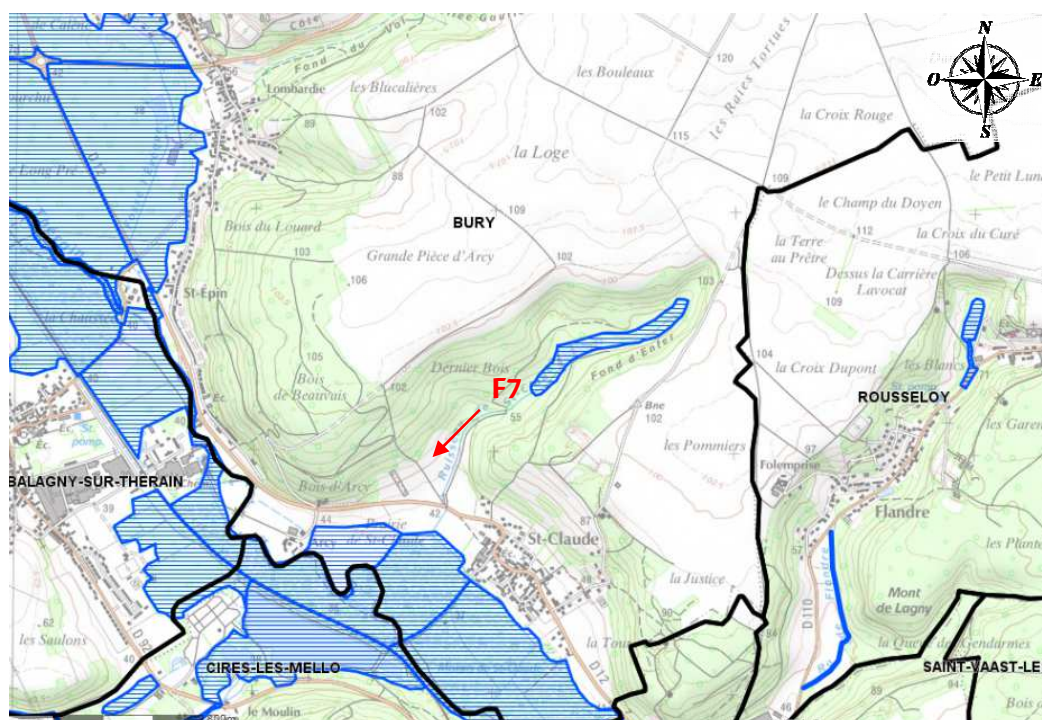


Figure 19. Carte des zones humides (Source : DDT Oise)

6.2.4.4. Autres zones naturelles

