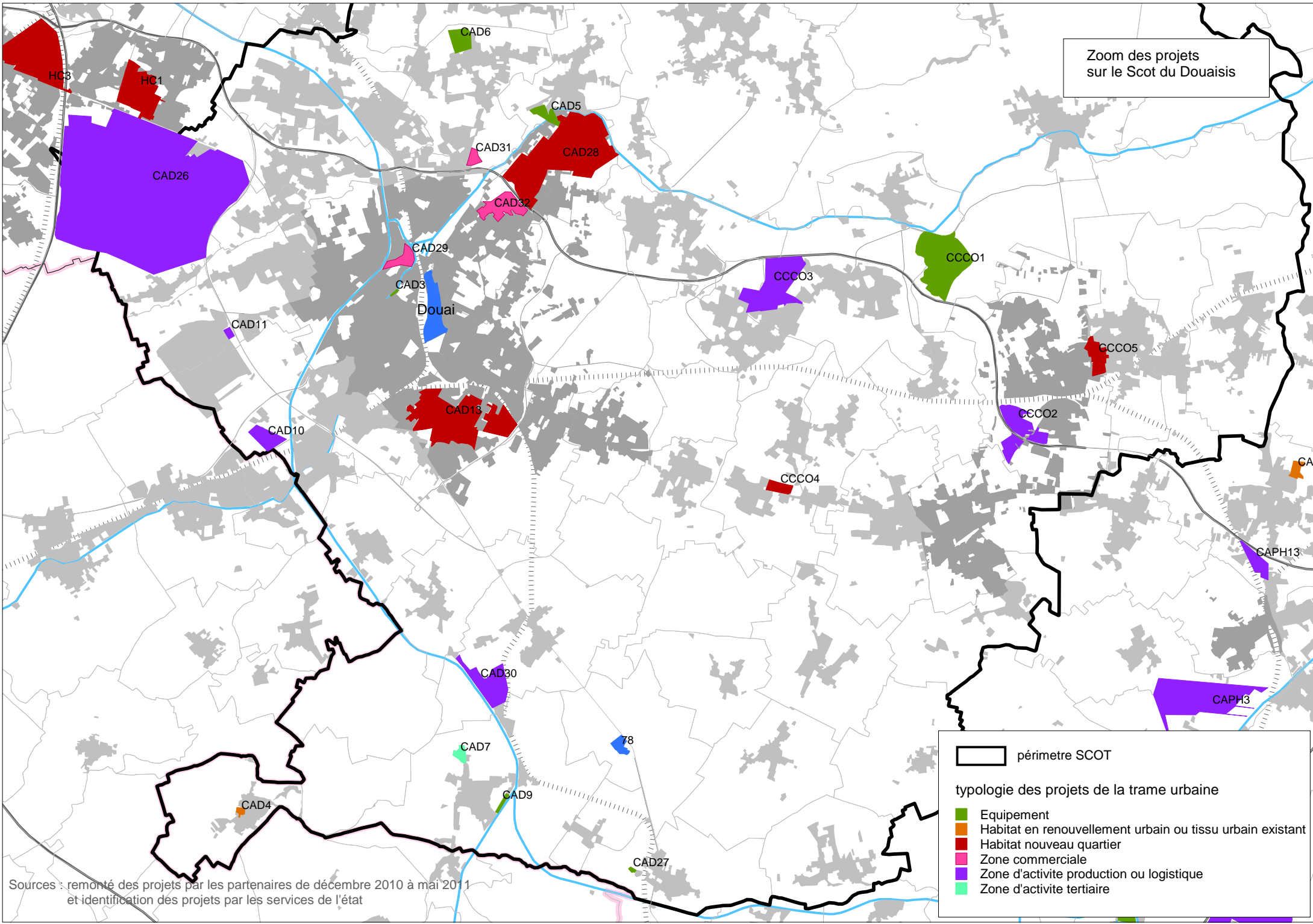


Zoom des projets
sur le Scot du Douaisis



Sources : remonté des projets par les partenaires de décembre 2010 à mai 2011
et identification des projets par les services de l'état

périmètre SCOT

typologie des projets de la trame urbaine

Equipement

Habitat en renouvellement urbain ou tissu urbain existant

Habitat nouveau quartier

Zone commerciale

Zone d'activité production ou logistique

Zone d'activité tertiaire