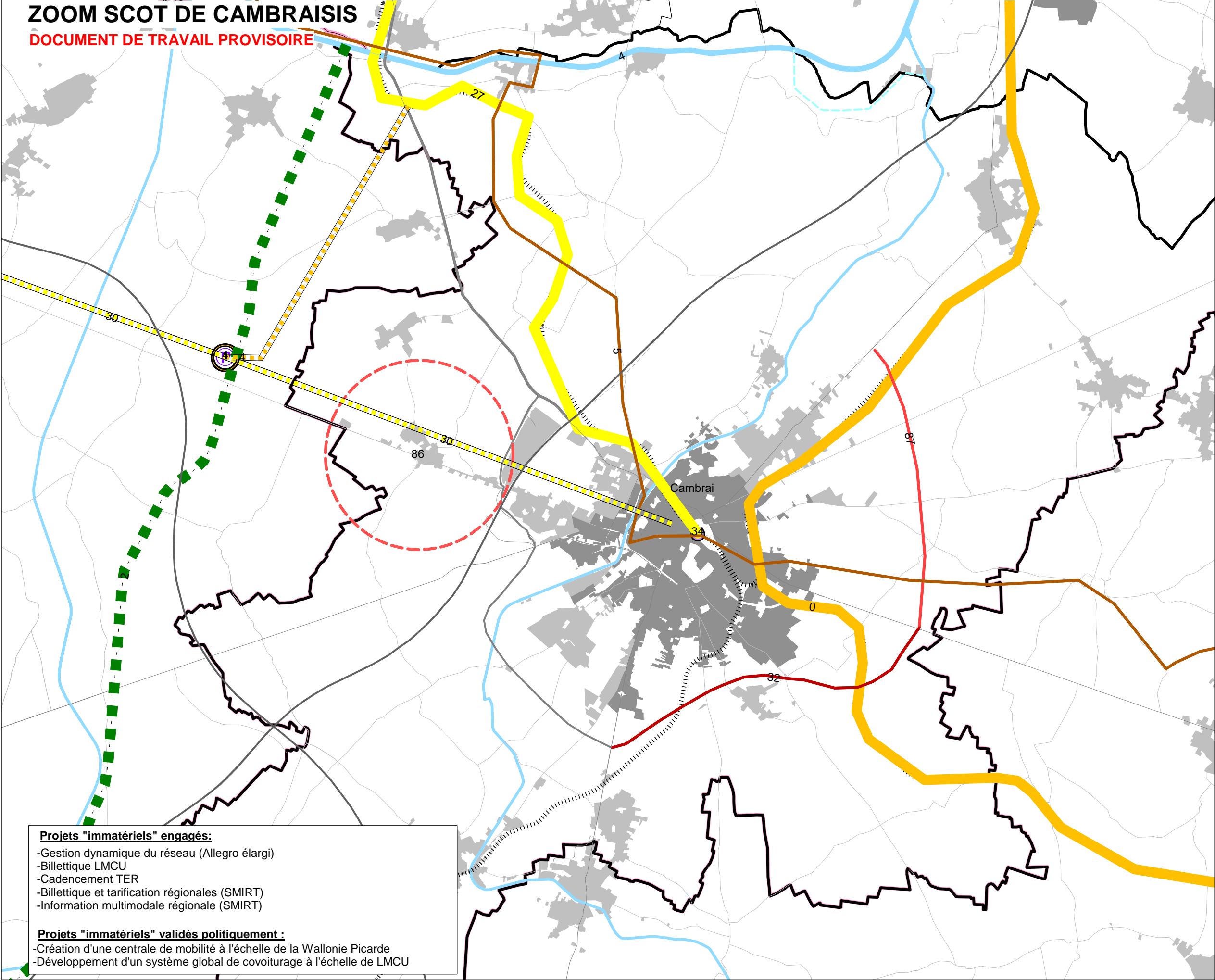


PRINCIPAUX PROJETS D'INFRASTRUCTURE SUR LES RESEAUX DE TRANSPORTS DE VOYAGEURS  
A L'ECHELLE DE L'AML: "PROJETS ENGAGES" ET "PROJETS VALIDES POLITIQUEMENT"

DOCUMENT DE TRAVAIL PROVISOIRE



Projets "immatériels" engagés:

- Gestion dynamique du réseau (Allegro élargi)
- Billettique LMCU
- Cadencement TER
- Billettique et tarification régionales (SMIRT)
- Information multimodale régionale (SMIRT)

Projets "immatériels" validés politiquement :

- Création d'une centrale de mobilité à l'échelle de la Wallonie Picarde
- Développement d'un système global de covoiturage à l'échelle de LMCU

- périmètre AML
- frontière franco-belge

Projets	projets engagés	projets validés politiquement
Réseau routier		
Réseau ferroviaire		
TC urbain		
Vélo		
multimodalité		

Réseau routier

- Autoroute
- RN/RD structurantes (France)
- RN/RD

Réseau ferroviaire

- LGV
- ligne voyageurs
- autre ligne
- ligne non exploitée (NPdC)

Gare (NPdC)

- Gare de correspondance desservie par des trains "Grandes lignes"
- Gare de correspondance
- Gare desservie par des trains "Grandes Lignes"
- Gare ou point d'arrêt

Gare (Belgique)

- principale gare

Transport collectif en site propre "urbain" (TCSP)

- Métro
- Tramway/ Tram-train
- Bus à haut niveau de service (BHNS)

Voies navigables

-