

# Plan de Rénovation Énergétique de l'Habitat

## L'appui technique du CEREMA\* aux services de l'Etat



Le plan de rénovation énergétique de l'habitat (PREH) représente un engagement gouvernemental fort. L'objectif global est ambitieux : il s'agit de réaliser 500 000 rénovations lourdes par an d'ici 2017 (contre environ 150 000 aujourd'hui).

3 volets d'actions complémentaires sont mis en place, visant à :

- Enclencher la décision du propriétaire, par l'accompagnement ;
- Financer la rénovation, en apportant des aides ;
- Mobiliser les professionnels, pour garantir la qualité des rénovations.

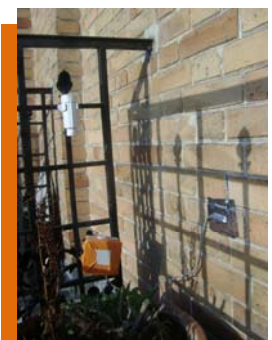
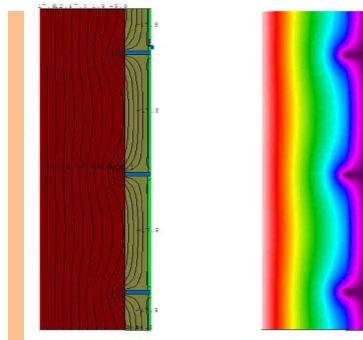
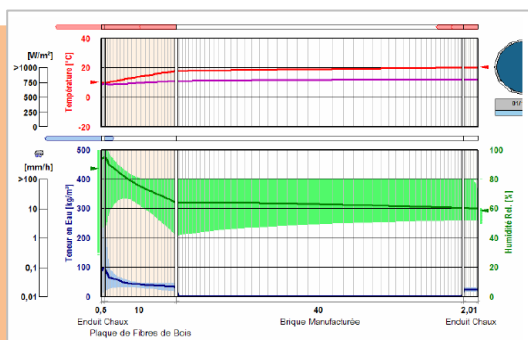
### LES INTERVENTIONS POSSIBLES DU CEREMA

Le CEREMA, de par ses compétences en bâtiment et son implantation territoriale, est mobilisé pour la mise en place de ce plan de rénovation énergétique.

Ce réseau d'expertise se positionne pour répondre aux besoins des services de l'Etat, via les missions suivantes (liste non exhaustive) :

- ✓ Etat des lieux du patrimoine bâti et évaluation du potentiel d'économies d'énergies sur un territoire donné (de la région au quartier) ;
- ✓ Rédaction de guides régionaux ;
- ✓ Analyse de projets dans le cadre des « initiatives locales pour la rénovation énergétique » ;
- ✓ Avis sur les dispositifs de rénovations envisagés sur le bâti : copropriétés, logements sociaux, bâti ancien (bâtiments d'avant 1948) ;
- ✓ Formation des opérateurs intervenants dans la mise en œuvre des aides à la rénovation de logement : dispositifs ANAH, ANRU, ... ;
- ✓ Information et formation des professionnels du bâtiment sur les bonnes pratiques de la rénovation énergétique ;
- ✓ Capitalisation d'opérations exemplaires ;

### LES RESSOURCES DISPONIBLES



Diverses ressources (outils, guides, fiches conseils,...) concernant la rénovation énergétique des logements sont déjà disponibles au sein du CEREMA. Elles sont présentées dans les pages suivantes.

## Ressources générales :

Intitulés :	Descriptions synthétiques :	Liens :
<b>Guide « Comment bien concevoir une réhabilitation thermique »</b>	Guide à l'attention des maîtres d'ouvrage, permettant de cadrer les études / audits à entreprendre pour une réhabilitation thermique.	<a href="http://www.cete-ouest.developpement-durable.gouv.fr/comment-bien-concevoir-une-a698.html">http://www.cete-ouest.developpement-durable.gouv.fr/comment-bien-concevoir-une-a698.html</a>
<b>Guide d'audit « Garantie de Performance Energétique »</b>	Guide réalisé avec la Fondation Bâtiment-Energie sur l'« Identification des caractéristiques énergétiques initiales d'un bâtiment : moyens et méthode à employer ».	<a href="http://www.batiment-energie.org/index.php?p=17">http://www.batiment-energie.org/index.php?p=17</a> (prochainement)
<b>Guide « Réaliser un audit énergétique d'un centre ancien »</b>	Guide permettant d'accompagner une collectivité pour la réalisation d'un audit énergétique de son patrimoine bâti ancien.	<a href="http://www.cete-est.developpement-durable.gouv.fr/productions-a-telecharger-r1521.html">http://www.cete-est.developpement-durable.gouv.fr/productions-a-telecharger-r1521.html</a>
<b>Guide « Prise en compte de la PEB dans les opérations de réhabilitation ANRU »</b>	Guide d'aide à l'intégration des enjeux de rénovation thermique dans les projets de réhabilitation des logements sociaux à destination des instructeurs des dossiers ANRU.	<a href="http://intra.drihl-idf.i2/guide-de-prise-en-compte-de-la-a518.html">http://intra.drihl-idf.i2/guide-de-prise-en-compte-de-la-a518.html</a>
<b>Guide « isolez votre maison par l'extérieur avec le bois »</b>	L'objectif de cet ouvrage est de montrer toutes les qualités que possède le bois en tant que matériau de construction, en particulier pour les travaux d'isolation par l'extérieur.	<a href="http://www.futurobois.net/files/Guide_IT_E_bdef.pdf">http://www.futurobois.net/files/Guide_IT_E_bdef.pdf</a>
<b>Méthodologie pour l'estimation du potentiel d'économies d'énergie d'un parc bâti à l'échelle régionale</b>	Document méthodologique proposant une démarche pour estimer la consommation énergétique d'un parc de bâtiments résidentiels ou tertiaires à l'échelle régionale et les économies envisageables sur la base de bouquets de travaux. (dossier 1 : évaluation des consommations, dossier 2 : évaluation des économies possibles)	Bientôt disponible sur le site internet <a href="http://www.srcae.fr">www.srcae.fr</a>
<b>Méthodologie pour le suivi des Performances Energétiques en Logement Social</b>	Définition d'une méthodologie adaptée au suivi des performances énergétiques d'un parc de bâtiments destiné au logement social, et réalisation d'un prototype opérationnel d'une solution (logicielle) de suivi des performances énergétiques.	Bientôt disponible sur le site internet du CETE de Lyon
<b>Fiches « ATHEBA »</b>	Fiches conseils sur l'amélioration thermique du bâti ancien, dédiées à un large public (particuliers, maîtres d'ouvrage,...)	<a href="http://www.cete-est.developpement-durable.gouv.fr/productions-a-telecharger-r1521.html">http://www.cete-est.developpement-durable.gouv.fr/productions-a-telecharger-r1521.html</a>
<b>Fiches « HYGROBA »</b>	Fiches techniques relatifs aux transferts hygrothermiques dans les parois anciennes, dédiés à la maîtrise d'œuvre (architecte, BET,...)	<a href="http://www.cete-est.developpement-durable.gouv.fr/productions-a-telecharger-r1521.html">http://www.cete-est.developpement-durable.gouv.fr/productions-a-telecharger-r1521.html</a>
<b>Fiches d'information FEDER logement social</b>	Fiches d'information et de sensibilisation des usagers sur les thématiques de la gestion de des bâtiments, information des usagers, entretien des chaudières, déchets, ventilation et étanchéité à l'air.	Bientôt disponible sur le site internet de la DREAL Aquitaine
<b>Etude sur l'effet portefeuille et rebond en rénovation énergétique</b>	Étude bibliographique sur l'effet portefeuille/rebond dans la rénovation thermique de logement, comportant également une analyse de données d'enquête du Credoc sur la pratique des usagers dans la gestion de leur chauffage.	Bientôt disponible sur le site internet du CETE du Sud-Ouest
<b>Guide d'analyse économique</b>	Analyse économique de procédés de réhabilitation innovants dans le cadre de l'appel à projets PUCA - Réha, PUCA	<a href="http://www.cete-nord-picardie.equipement.gouv.fr/economie-de-la-construction-r30.html">http://www.cete-nord-picardie.equipement.gouv.fr/economie-de-la-construction-r30.html</a>

## Ressources par typologies régionales :

Intitulés :	Descriptions synthétiques :	Liens :
<b>Plaquette « Rénover l'habitat rural pour un logement confortable et autonome »</b>	Plaquette d'information sur les points clefs d'une démarche de rénovation à destinations des propriétaires.	<a href="http://www.yvelines.equipement.gouv.fr/IMG/pdf/Plaquette_Renover_l_habitat_rural_cle09b7a2-1.pdf">http://www.yvelines.equipement.gouv.fr/IMG/pdf/Plaquette_Renover_l_habitat_rural_cle09b7a2-1.pdf</a>
<b>Les opérations de réhabilitations en zone ANRU, principaux enseignements en Ile de France</b>	Analyse portant sur l'étude détaillée de 12 opérations de rénovations en zone ANRU.	Bientôt disponible sur le site internet du CETE Ile de France
<b>Réhabilitation énergétique des logements sociaux en Essone, les points clefs</b>	Guide à destination du service habitat identifiant les principales typologies de logements sociaux sur le territoire et fournissant pour chacune les éléments clefs pour l'analyse d'un dossier de réhabilitation énergétique.	Bientôt disponible sur le site internet du CETE Ile de France
<b>Etude sur le bâti traditionnel Normand</b>	Analyse suivant 3 typologies du parc ancien Normand (pans de bois, brique/pierre, terre crue) des caractéristiques (thermiques et hydriques) et des solutions de réhabilitation adaptées.	Bientôt disponible sur le site internet du CETE Normandie Centre
<b>Guide « Réhabilitation énergétique des copropriétés Normandes, construites entre 1948 et 1974 »</b>	Fiches permettant l'identification de la typologie architecturale d'une copropriété de la reconstruction normande, présentant ses caractéristiques thermiques (basées sur des visites terrain et des modélisations statiques thermiques) et proposant des solutions de réhabilitation adaptées.	Bientôt disponible sur le site internet du CETE Normandie Centre
<b>Etude sur le bâti ancien en Alsace</b>	Analyse des différentes typologies régionales et proposition de solutions de réhabilitation énergétique compatible avec les enjeux patrimoniaux du bâti local.	Bientôt disponible sur le site internet du CETE de l'Est
<b>Etude sur le bâti traditionnel en tuffeau</b>	Réhabilitation du bâti en TUFFEAU : Etat des lieux et diagnostic Evaluation des solutions (> à paraître d'ici fin 2013).	<a href="http://www.pays-de-la-loire.developpement-durable.gouv.fr/rehabiliter-le-bati-ancien-en-a2167.html">http://www.pays-de-la-loire.developpement-durable.gouv.fr/rehabiliter-le-bati-ancien-en-a2167.html</a>
<b>Rapport de synthèse des contrôles FEDER Logement Social en Aquitaine.</b>	Bilan statistique détaillé des réserves, difficultés et non-conformités relevées lors de contrôles réalisés entre 2010 et 2012 dans le cadre de l'attribution de subvention FEDER au secteur du logement social pour la rénovation thermique de 5400 logements en Aquitaine.	Bientôt disponible sur le site internet du CETE du Sud-Ouest
<b>Rapport de Suivi / évaluation de l'opération Les « Vignes » - Migné-Auxances</b>	Opération de rénovation thermique Les « Vignes » à Migné-Auxances (financement DREAL Poitou-Charentes) pour la rénovation BBC de 70 maisons individuelles en bande. Rapport de suivi.	<a href="http://www.poitou-charentes.developpement-durable.gouv.fr/IMG/pdf/presentation_cete_cle296d15.pdf">http://www.poitou-charentes.developpement-durable.gouv.fr/IMG/pdf/presentation_cete_cle296d15.pdf</a>

## VOS CONTACTS AU SEIN DU CEREMA

### ... Au niveau local :

Régions :	Services d'appui :	Contacts PREH :
<b>Alsace, Lorraine, Champagne-Ardenne</b>	CEREMA - Direction Territoriale Est Laboratoire de Strasbourg – Groupe Construction	<a href="mailto:Elodie.heberle@developpement-durable.gouv.fr">Elodie.heberle@developpement-durable.gouv.fr</a>
<b>Bretagne, Pays-de-la-Loire</b>	CEREMA - Direction Territoriale Ouest – Département Villes et Territoires – Groupe Bâtiment énergie	<a href="mailto:jean-christophe.braun@developpement-durable.gouv.fr">jean-christophe.braun@developpement-durable.gouv.fr</a>
<b>Nord-Pas-de-Calais, Picardie</b>	CEREMA Direction Territoriale Nord – Groupe Bâtiment Construction	<a href="mailto:Odile.vidal-sagnier@developpement-durable.gouv.fr">Odile.vidal-sagnier@developpement-durable.gouv.fr</a> ; <a href="mailto:marc.tascedda@developpement-durable.gouv.fr">marc.tascedda@developpement-durable.gouv.fr</a>
<b>Rhône-Alpes Bourgogne Franche-Comté Limousin Auvergne</b>	CEREMA - Direction Territoriale Centre-Est  DCAP – META et UPERBAT DETC - TCC DLA – CIBEE et AEG DLCF - ECA	<a href="mailto:myriam.olivier@developpement-durable.gouv.fr">myriam.olivier@developpement-durable.gouv.fr</a> <a href="mailto:Sandrine2.Charrier@developpement-durable.gouv.fr">Sandrine2.Charrier@developpement-durable.gouv.fr</a> <a href="mailto:Nathalie.Furst@developpement-durable.gouv.fr">Nathalie.Furst@developpement-durable.gouv.fr</a> <a href="mailto:cecile.caudron@developpement-durable.gouv.fr">cecile.caudron@developpement-durable.gouv.fr</a> <a href="mailto:Cedric.Besairie@developpement-durable.gouv.fr">Cedric.Besairie@developpement-durable.gouv.fr</a>
<b>Ile de France</b>	CEREMA – Direction Territoriale Ile de France – Département Ville Durable Unité Qualité de la Construction	<a href="mailto:Emilie.jeannesson-mange@developpement-durable.gouv.fr">Emilie.jeannesson-mange@developpement-durable.gouv.fr</a>
<b>Haute-Normandie, Basse-Normandie, Centre</b>	CEREMA – Direction Territoriale Normandie Centre – Groupe VIA	<a href="mailto:Cedric.delahais@developpement-durable.gouv.fr">Cedric.delahais@developpement-durable.gouv.fr</a>
<b>Aquitaine, Midi-Pyrénées, Poitou-Charentes</b>	CEREMA – Direction Territoriale Sud Ouest  Groupe Bâtiment-Construction   DALETT	<a href="mailto:Driss.samri@developpement-durable.gouv.fr">Driss.samri@developpement-durable.gouv.fr</a> <a href="mailto:Gerard.soizeau@developpement-durable.gouv.fr">Gerard.soizeau@developpement-durable.gouv.fr</a> <a href="mailto:Nicolas.ledoux@developpement-durable.gouv.fr">Nicolas.ledoux@developpement-durable.gouv.fr</a> <a href="mailto:Albane.rambaud@developpement-durable.gouv.fr">Albane.rambaud@developpement-durable.gouv.fr</a>
<b>PACA, Languedoc-Roussillon, Corse</b>	CEREMA – Direction Territoriale Méditerranée Groupe Bâtiment-Construction	<a href="mailto:Joel.tourbot@developpement-durable.gouv.fr">Joel.tourbot@developpement-durable.gouv.fr</a>

### ... Au niveau national :

Services d'appui :	Contacts :
<b>CEREMA - Direction Technique Territoires et Villes</b>	<a href="mailto:Renaud.morel@developpement-durable.gouv.fr">Renaud.morel@developpement-durable.gouv.fr</a>
<b>CEREMA – PCI « Qualité de l'Enveloppe et Renouvellement d'Air »</b>	<a href="mailto:Florent.boithias@developpement-durable.gouv.fr">Florent.boithias@developpement-durable.gouv.fr</a>
<b>CEREMA – PCI « Efficacité Energétique des Bâtiments - Evaluation et Modélisation »</b>	<a href="mailto:Annie.clain@developpement-durable.gouv.fr">Annie.clain@developpement-durable.gouv.fr</a>
<b>CEREMA – PCI « Spécificités thermiques de climats chauds et génie climatique »</b>	<a href="mailto:Joel.tourbot@developpement-durable.gouv.fr">Joel.tourbot@developpement-durable.gouv.fr</a>
<b>CEREMA - PCI « Spécificités thermiques des bâtiments anciens »</b>	<a href="mailto:Julien.burgholzer@developpement-durable.gouv.fr">Julien.burgholzer@developpement-durable.gouv.fr</a>
<b>CEREMA - PCI « Économie de la construction et Montages contractuels complexes »</b>	<a href="mailto:arnault.graves@developpement-durable.gouv.fr">arnault.graves@developpement-durable.gouv.fr</a>
<b>CEREMA - PCI « Qualité sanitaire des bâtiments »</b>	<a href="mailto:Olivier.lemaitre@developpement-durable.gouv.fr">Olivier.lemaitre@developpement-durable.gouv.fr</a>