

Parc d'activités BARROIS

Porteur de projet :

Communauté de Communes Cœur d'Ostrevent.....

Descriptif du projet : Développement d'une offre foncière à vocation économique.....

.....

Enjeu, contenu du projet

objectifs et enjeux du projet : description en texte

- La description du projet et notamment la dynamique , stratégie, ... de territoire dans laquelle il s'inscrit. : il s'agit de décrire les objectifs et enjeux du projet, c'est-à-dire la situation du territoire et quelles réponses le projet apporte aux questions observées

La Communauté de Communes Cœur d'Ostrevent a fait du développement économique un des volets de sa stratégie d'aménagement et de développement. Dans ce domaine, son action s'articule autour de 2 grands axes, dont le renforcement planifié et la diversification des capacités d'accueil des entreprises.

Cet axe a été défini comme le champ d'intervention prioritaire de Cœur d'Ostrevent. Il s'appuie notamment sur sa compétence en matière d'aménagement et de gestion des zones d'activités à partir de 2 hectares.

Chaque zone actuelle ou future de notre territoire se positionne sur un segment différent de l'offre foncière d'activités, à travers un schéma d'aménagement qui prend appui sur les axes de desserte structurants de notre territoire, à savoir l'A21 et la RD 645, et sur des espaces dégradés aujourd'hui requalifiés.

Le parc d'activités « Barrois » s'inscrit dans cette stratégie et a vocation d'accueillir dans un environnement particulièrement privilégié des projets industriels de grande envergure et des activités tertiaires et artisanales.

- Objet technique :ce qu'est le projet

L'aménagement du parc d'activités « Barrois » confié à la SEM ADEVIA représente un investissement de 21 millions d'euros, que le Cœur d'Ostrevent a inscrit dans sa feuille de route (PLDAIE / PLDE) dont l'un des objectifs est de créer une offre foncière et immobilière adaptée et qualitative.

A partir des 70 hectares de terrains laissés en friches et requalifiés par Charbonnage de France, Cœur d'Ostrevent a souhaité redonner à ce site sa vocation économique tout en préservant ses qualités paysagères.

Un travail mené en étroit partenariat avec les services des Espaces Naturels Sensibles du Conseil Général du Nord et la DREAL a permis de mener un aménagement éco-responsable avec notamment

FICHE A REMPLIR ET RETOURNER A LA DRÉAL NORD PAS DE CALAIS

une prairie humide centrale de 20 ha dédiée à la préservation d'espèces protégées, et un premier projet de pôle tertiaire et artisanal moderne composé de bâtiments en ossature bois.

La Communauté de Communes a également décidé de déployer la fibre optique afin de doter le parc d'activités « Barrois » d'un réseau de télécommunications, permettant d'offrir le très haut débit aux entreprises via l'opérateur choisi.

Derniers atouts du parc d'activités « Barrois » : son classement en zone Aide à Finalité Régionale (AFR) et en Zone Franche Urbaine (ZFU) .

- L'aspect « structurant » du projet sur le territoire, qui pourra par exemple prendre la forme d'une « aire d'influence » locale, intercommunale, métropolitaine, ...
- Les interactions du projet avec les autres trames structurelles de la démarche si elles ont été examinées dans le cadre de l'élaboration du projet.
- La réalité de la faisabilité matérielle à l'horizon 2020 ou 2030, notamment au regard des procédures réglementaires d'autorisations, acquisitions foncières, ...

Les travaux d'aménagements des tranches fermes, comprenant notamment la route départementale, axe primaire de la zone, seront réalisés fin 2011.

La commercialisation des parcelles comprises en 1 800 m² et 20 ha a démarré fin 2010.

- La cohérence avec les capacités financières du maître d'ouvrage compte tenu des plans de financements prévus...

les éléments descriptifs des objectifs et enjeux du projet sont absolument nécessaires pour établir le scénario des dynamiques engagées

Informations techniques nécessaires

Éléments prévisionnels

• Le projet sera-t-il réalisé en 2020 ? (une seule réponse)
oui terminé / en partie / non / on ne sait pas

• Le projet sera-t-il réalisé en 2030 ? (une seule réponse)
oui terminé / en partie / non / on ne sait pas

- le projet est il : (une seule réponse)
 1. une idée validée politiquement
 2. validé financièrement (en partie ou totalité)
 3. **en travaux en 2010 - 2011**

Nature du projet : (choisir une seule nature)

Équipement métropolitain, Équipement, Eco quartier, Grand quartier, Plateforme multimodale, **Parc d'activités**

Connectivité transports

• Le lieu du projet est il connecté aux réseaux de transport en commun en site propre actuels ?
OUI ; NON

• Le lieu du projet est il connecté aux réseaux de transport en commun actuels ?
OUI ; NON

- Localisation et point(s) d'accès - par quel modes ?

Consommation d'espace

- le projet consomme t il des espaces agricoles **OUI** ; **NON** ;
 - si le projet consomme des espaces agricoles, a-t-il aussi une part en renouvellement urbain ? (la requalification de friches industrielles, terrils..., est considérée comme renouvellement urbain) **OUI, requalification de l'ancienne fosse « Barrois », site Charbonnage de France**

Logement

- le projet produit il des logements ? **OUI** ; **NON** et si oui, combien ?

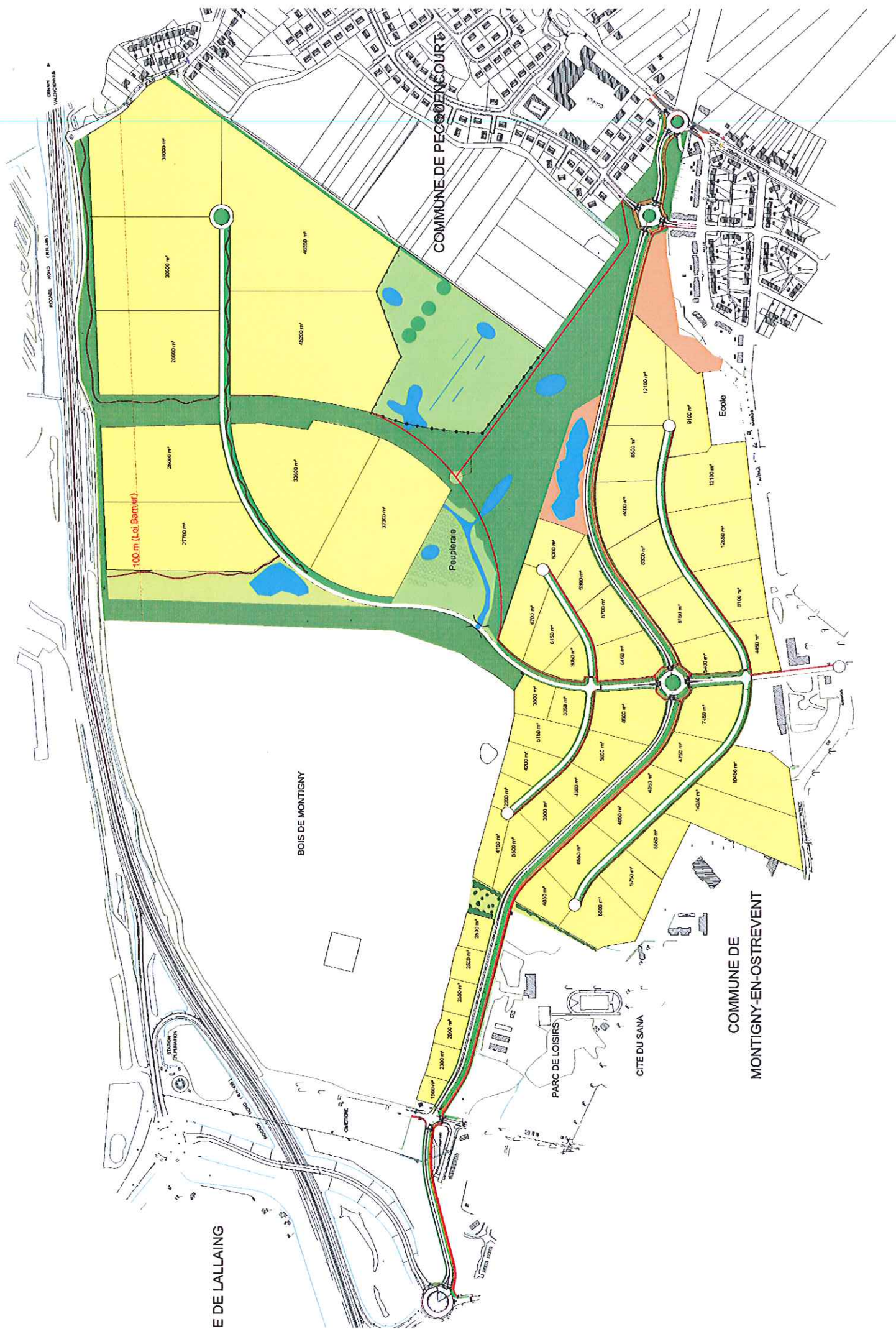
Repérage spatial du projet

Une localisation précise du projet est demandée ; préférences pour l'obtention de données relatives à l'étendue des projets (liste par ordre de maniabilité pour la compilation):

- Polygone géo référencé
- Polygone sur support vectoriel avec localisation
- Description graphique du projet (plan, format digital)
- Description graphique du projet (plan, format papier minimum A4 / A3)

les données SIG fournies doivent être en LAMBERT 93 , de préférence en format MAPINFO (.tab) ou compatible. On donnera la localisation à la principale commune concernée par le projet.

les données spatiales sont absolument nécessaires pour établir le scénario des dynamiques engagées.



ZAC Barrois - Plan parcellaire des propriétés de la CCCO

