

DEMARCHE CADRE DE COHERENCE POUR L'AMENAGEMENT ET LES TRANSPORTS

Fiche annexe repérage des projets à retourner à la DREAL Nord Pas de Calais

COLLECTE ET DESSERTE EN HAUT ET TRES HAUT DEBIT DES PARCS D'ACTIVITES ET SITES STRATEGIQUES

Porteur du Projet : Communauté d'Agglomération de Cambrai

Descriptif du projet :

La Communauté d'Agglomération de Cambrai entend lutter contre la fracture numérique, garantir une couverture optimale du territoire en accélérant le déploiement des infrastructures. Comme l'Etat les y invite, les collectivités territoriales du Cambrésis notamment dans le cadre du Pays, ont lancé en 2010 une étude sur la desserte haut débit internet des zones d'activités économiques et des sites stratégiques. De même, la Région travaille actuellement à l'élaboration d'un schéma directeur régional de déploiement du très haut débit en Nord Pas de Calais.

L'intérêt de l'étude porté par Cambrésis Développement Economique est d'avoir pu hiérarchiser les parcs d'activités à « brancher » et à fournir aux collectivités concernées les éléments diagnostic en vue de passer à une phase opérationnelle.

Pour ce faire, au-delà de l'état des lieux et diagnostic déjà effectués, la Communauté d'Agglomération de Cambrai entend lancer une AMO en vue de construire un outil d'aide à la décision et de programmer les travaux d'aménagement en haut et très haut débit de ses zones d'activités économiques et sites stratégiques, convaincue que ces réseaux renforçant l'attractivité du Cambrésis.



Informations techniques :

Éléments prévisionnels :

- Le projet sera-t-il réalisé en 2020 : oui commencé
- Le projet sera-t-il réalisé en 2030 : oui terminé
- Le projet est : une idée validée politiquement

Nature du projet : Infrastructures haut débit et très haut débit

Connectivité transports :

- le lieu du projet est-il connecté aux réseaux de transport en commun en site propre actuel : non
- le lieu du projet est-il connecté aux réseaux de transport en commun actuels : non
- localisation et points d'accès ~ par quels modes : routier, autoroutier, ferroviaire

Consommaticien d'espace :

- le projet consomme t-il des espaces agricoles : non

Logement :

- le projet produit-il des logements : non

Repérage spatial du projet :

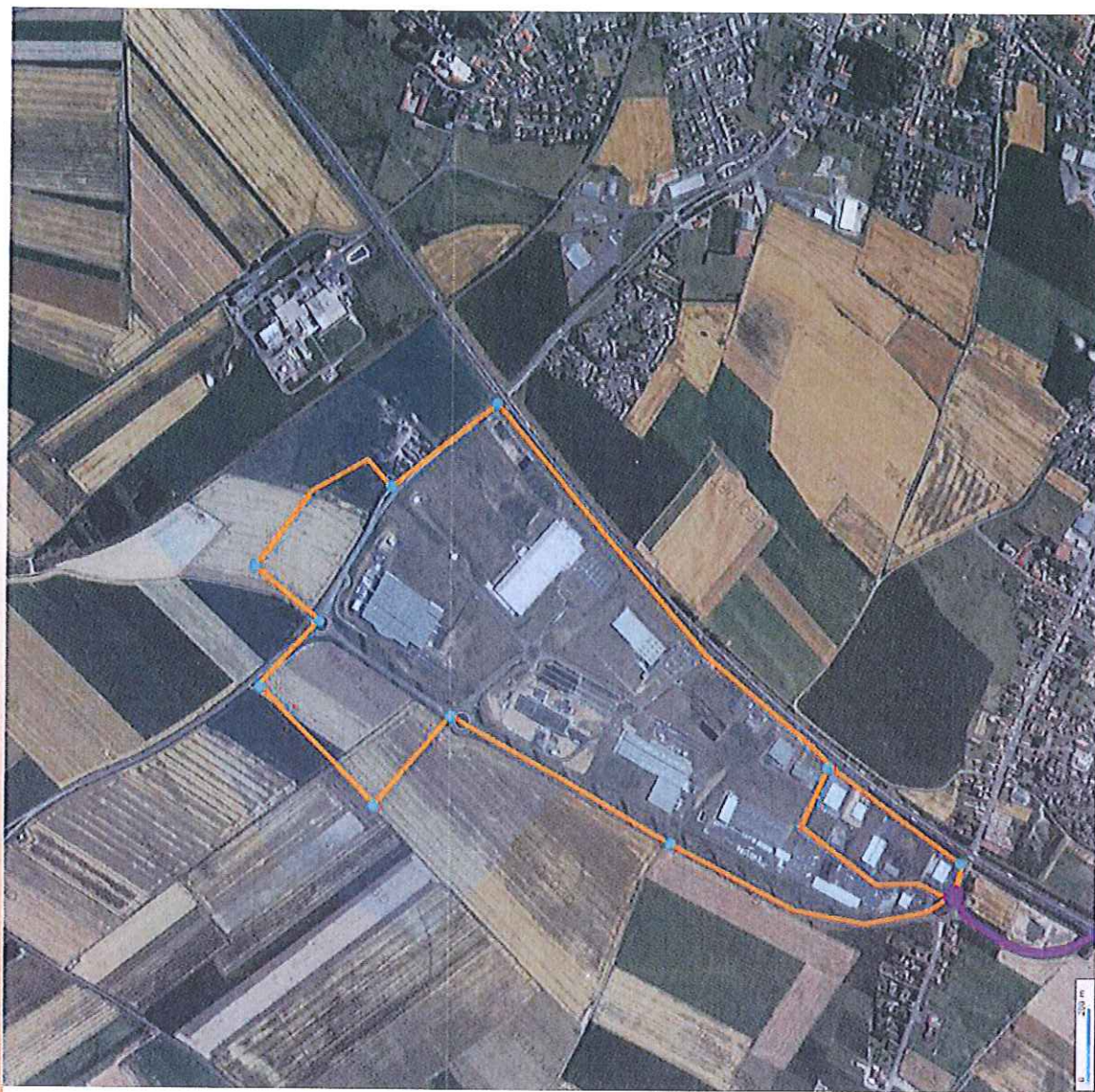
Une localisation précise du projet est demandée : préférences pour l'obtention de données relatives à l'étendue des projets :

- description graphique du projet (cf. plan)

Desserte des zones de Cambrai et environs

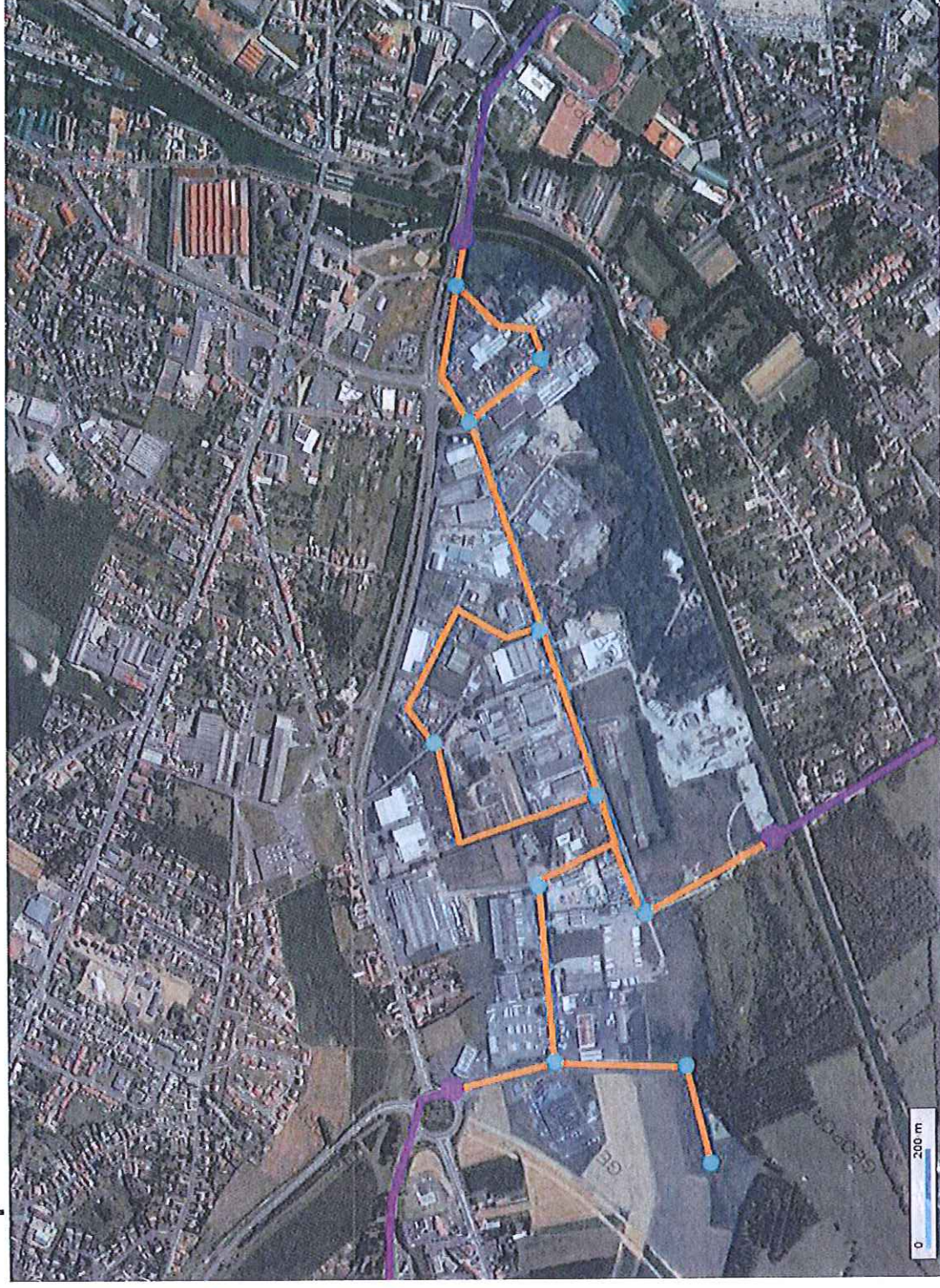
Actipole :

- Une architecture de desserte bouclée pour irriguer potentiellement toutes les entreprises et parcelles



Desserte des zones de Cambrai et environs

Cambrai – Cantimpré :

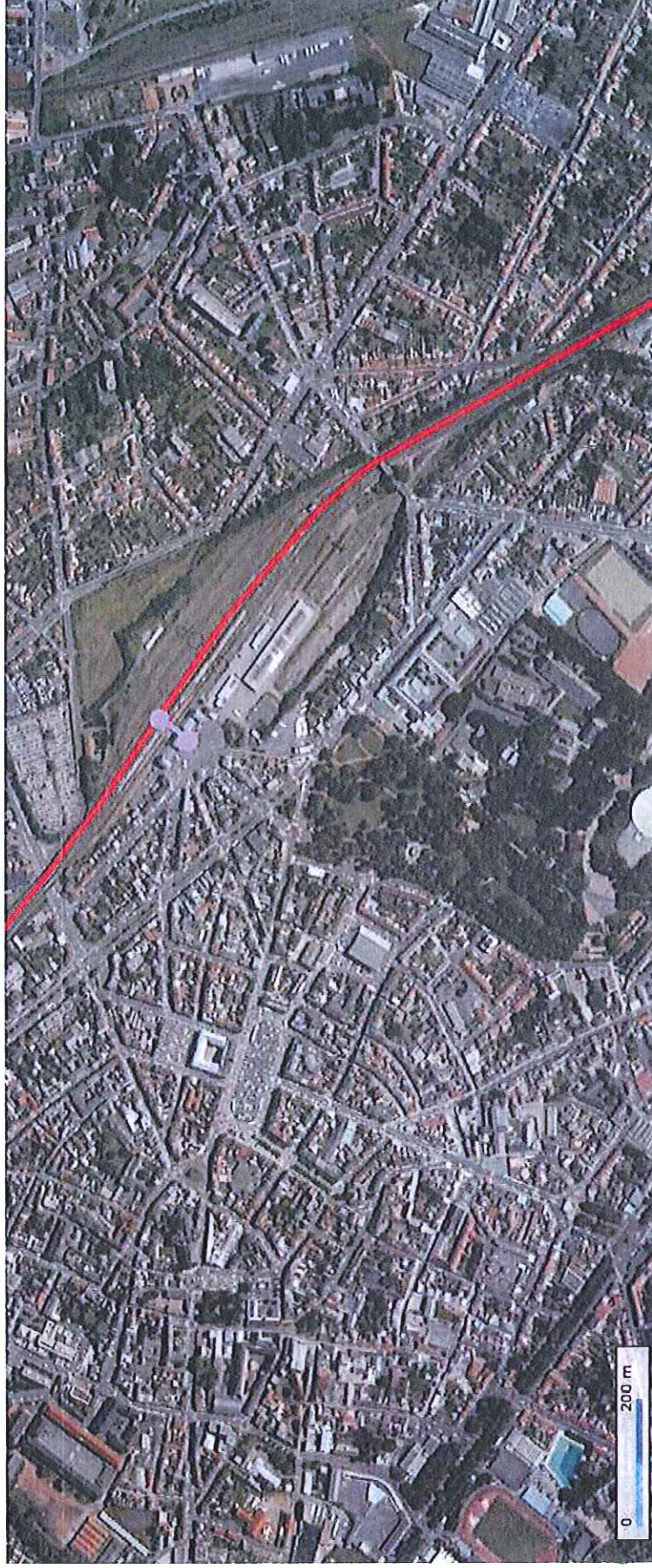


Zone des docks - Collecte



Pôle Gare - Collecte

- Selon les besoins qui nous ont été communiqués, ce pôle ne semble pas avoir besoin d'une interconnexion très haut débit à l'heure actuelle.
- Cependant, avec de futurs projets, nous pouvons imaginer la collecte suivante avec une interconnexion au réseau SFR (via RFF) :



Annexe 1 : Récapitulatif des coûts

Action	Dénomination	Coûts	
		Collecte	Desserte
Labellisation THD	Actipole	280 k€*	928 k€
	Cambrai – Cantimpré	420 k€*	1 110 k€
	Cambrai – Provville	480 k€*	726 k€
	Caudry	176 k€	1 050 k€
Raccordement THD	Zone des Docks	55 k€	6 k€
	BA103	622 k€ ou 143 k€ selon mutualisation avec le projet de Marquion (Liaison Sanef) 162 k€ (Liaison Actipole)	-
	Abbaye de Vaucelles	328 k€	-
	Ruche d'entreprise	336 k€	-
	Pôle Gare	22 k€	-
Désenclavement de territoire	Le Solesmois	574 k€	-
	Le Catésis	539 k€	-

*Investissements liés car les infrastructures seront mutualisées