



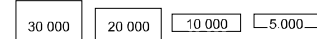
PRÉFET  
DE LA RÉGION  
HAUTS-DE-FRANCE

Direction régionale  
de l'environnement,  
de l'aménagement  
et du logement

# Recensement de la circulation dans les départements du Nord et du Pas-de-Calais

Données de l'année **2015**

## Trafic tous véhicules Moyennes Journalières Annuelles



### Données de trafic 2015

- Trafic sur Autoroute non concédée
- Trafic sur Autoroute concédée
- Trafic sur Route Nationale
- Trafic sur Route Départementale
- Donnée de trafic n-1

### Types de comptages

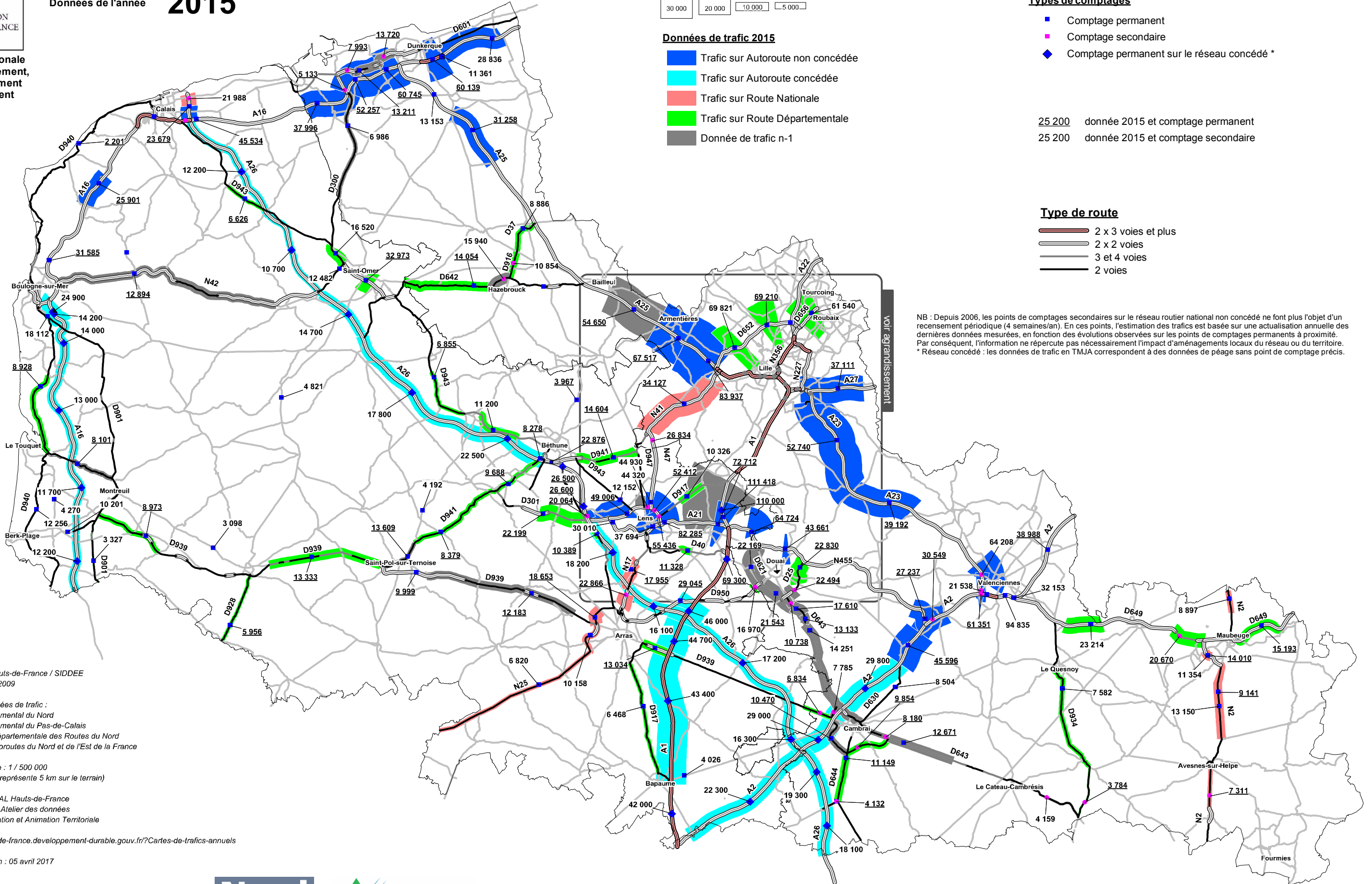
- Comptage permanent
- Comptage secondaire
- ◆ Comptage permanent sur le réseau concédé \*

25 200 donnée 2015 et comptage permanent  
25 200 donnée 2015 et comptage secondaire

### Type de route

- 2 x 3 voies et plus
- 2 x 2 voies
- 3 et 4 voies
- 2 voies

NB : Depuis 2006, les points de comptages secondaires sur le réseau routier national non concédé ne font plus l'objet d'un recensement périodique (4 semaines/an). En ces points, l'estimation des trafics est basée sur une actualisation annuelle des dernières données mesurées, en fonction des évolutions observées sur les points de comptages permanents à proximité. Par conséquent, l'information ne répercute pas nécessairement l'impact d'aménagements locaux du réseau ou du territoire.  
\* Réseau concédé : les données de trafic en TMJA correspondent à des données de péage sans point de comptage précis.



© SIG DREAL Hauts-de-France / SIDDEE  
© IGN BD Carto 2009

Sources des données de trafic :  
- Conseil Départemental du Nord  
- Conseil Départemental du Pas-de-Calais  
- Direction Interdépartementale des Routes du Nord  
- Société des Autoroutes du Nord et de l'Est de la France

Echelle de la carte : 1 / 500 000  
(1 cm sur la carte représente 5 km sur le terrain)

Réalisation : DREAL Hauts-de-France  
- Service IDDEE, Atelier des données  
- Cellule Modélisation et Animation Territoriale

<http://www.hauts-de-france.developpement-durable.gouv.fr/?Cartes-de-trafic-annuels>

Date de réalisation : 05 avril 2017

