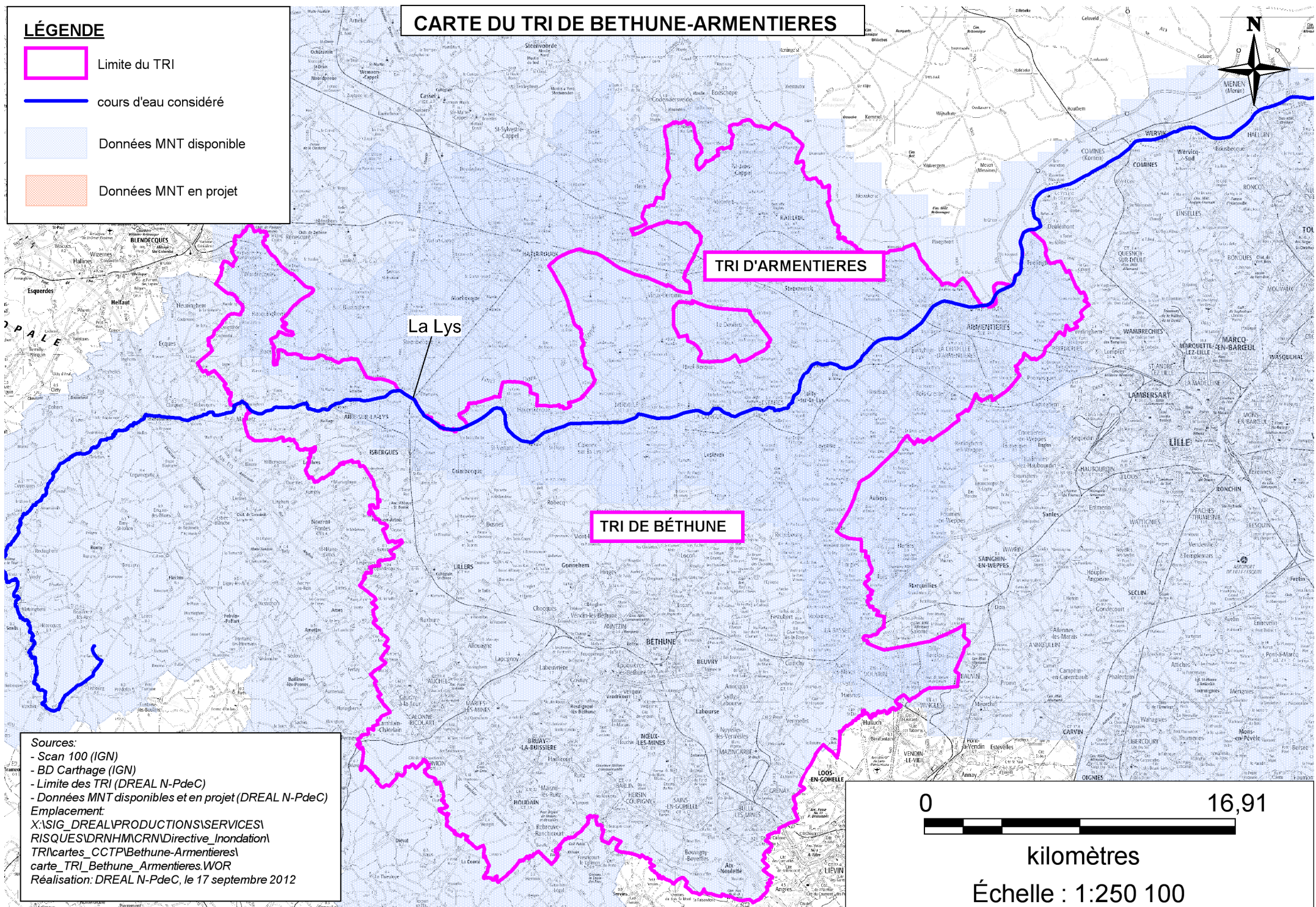


LÉGENDE

-  Limite du TRI
-  cours d'eau considéré
-  Données MNT disponible
-  Données MNT en projet

CARTE DU TRI DE BETHUNE-ARMENTIERES



Sources:
- Scan 100 (IGN)
- BD Carthage (IGN)
- Limite des TRI (DREAL N-PdeC)
- Données MNT disponibles et en projet (DREAL N-PdeC)
Emplacement:
X:\SIG_DREAL\PRODUCTIONS\SERVICES\
RISQUES\DRNH\MCR\NDirective_Inondation\
TR\cartes_CCTP\Bethune-Armentieres\
carte_TRI_Bethune_Armentieres.WOR
Réalisation: DREAL N-PdeC, le 17 septembre 2012

0 16,91
kilomètres
Échelle : 1:250 100