

ATLAS DE L'AMÉNAGEMENT DES HAUTS-DE-FRANCE



Socio - Économie



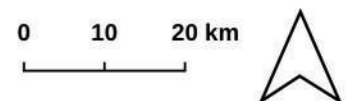
- Zone d'emploi 2020
- EPCI**
- Métropole
- Communauté urbaine
- Communauté d'agglomération
- Communauté de communes
- Etablissement public territorial
- Administratif**
- Limite régionale
- Limite départementale
- Frontière nationale

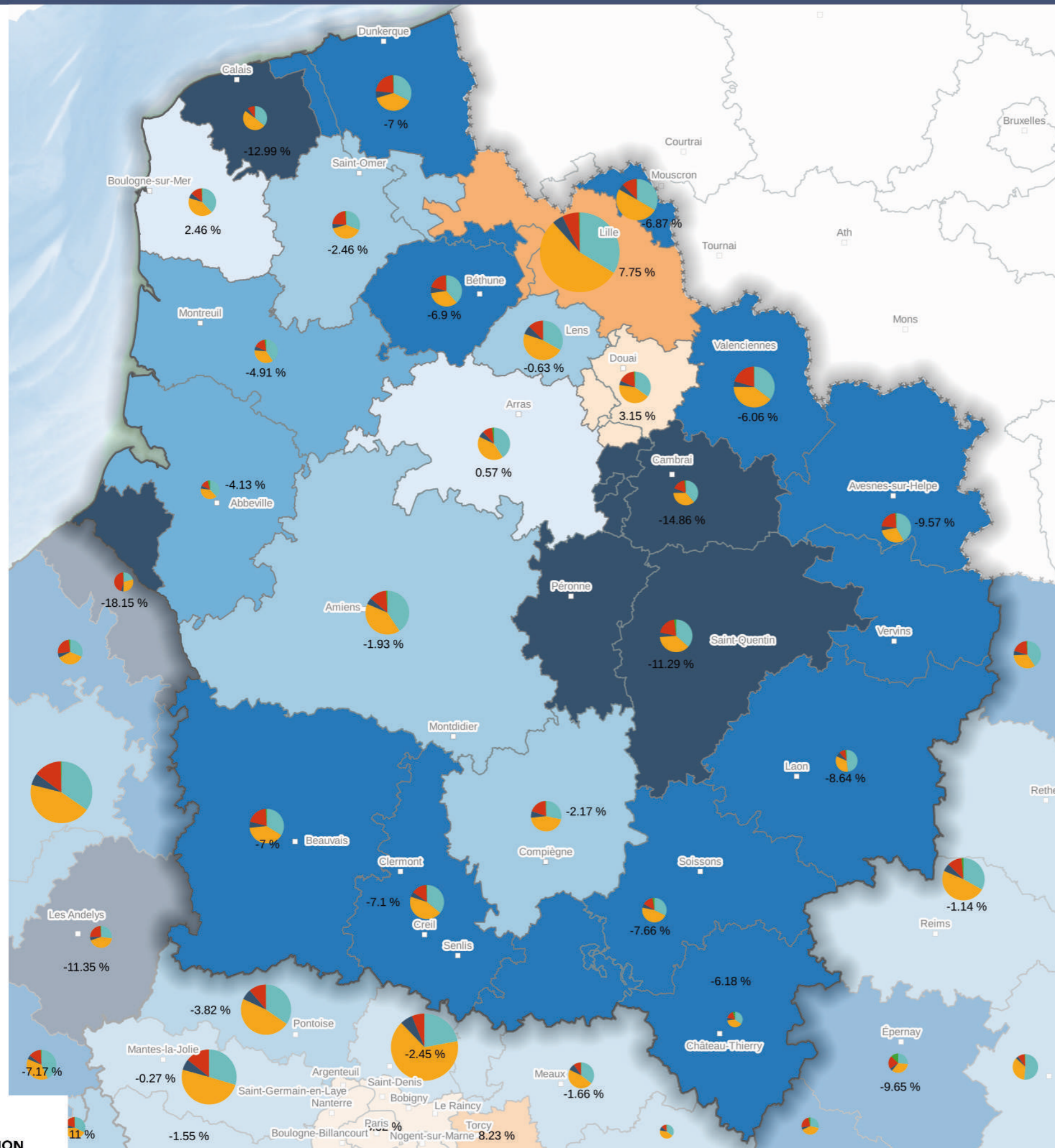
Une zone d'emploi est un espace géographique à l'intérieur duquel la plupart des actifs résident et travaillent, et dans lequel les établissements peuvent trouver l'essentiel de la main d'œuvre nécessaire pour occuper les emplois offerts.

Le découpage en zones d'emploi constitue une partition du territoire adaptée aux études locales sur le marché du travail. Il sert de référence pour la diffusion des taux de chômage localisés et des estimations d'emplois. Le zonage définit aussi des territoires pertinents pour les diagnostics locaux et peut guider la délimitation de territoires pour la mise en œuvre des politiques territoriales initiées par les pouvoirs publics ou les acteurs locaux. Ce zonage est défini à la fois pour la France métropolitaine et les DOM.

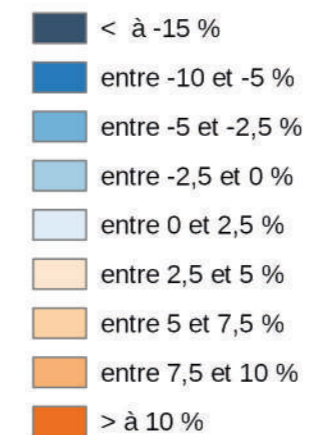
Le découpage actualisé se fonde sur les flux de déplacement domicile-travail des actifs observés.

Conception : DREAL Hauts-de-France/SIDDEE/PAD
 Données sources :
 Zones d'emploi 2020 : INSEE (01/01/2020)
 EPCI : © IGN ADMIN EXPRESS ® (20/05/2020)
 Fonds de plan :
 © IGN ADMIN EXPRESS ®
 GEBCO
 Date de réalisation : 15/12/2020
 Réf. : 20-009-L

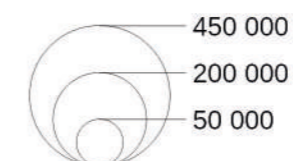




Evolution moyenne de l'emploi total par zone d'emploi 2020



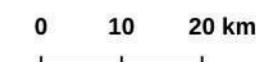
Répartition par zone d'emploi 2020

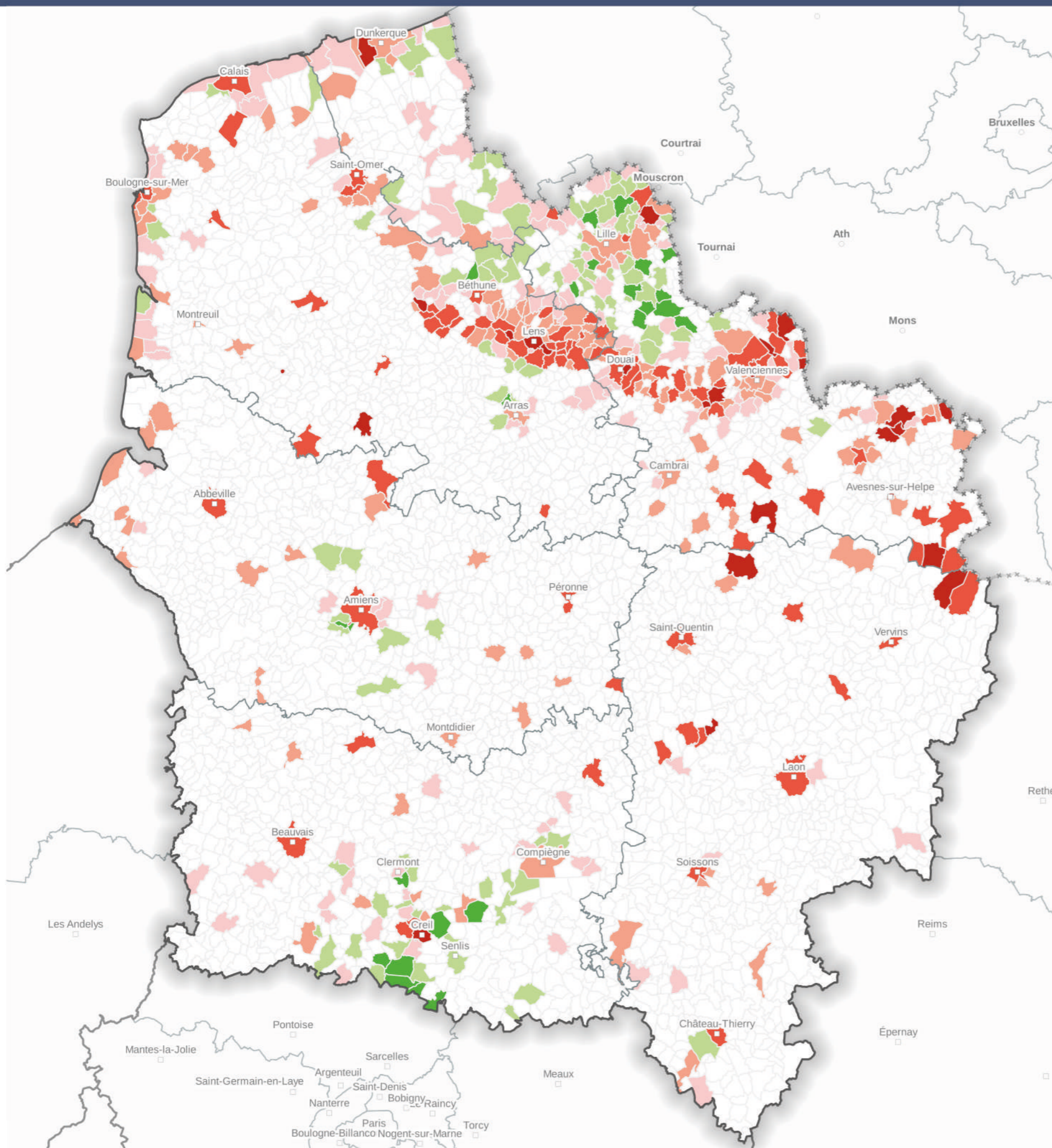


Administratif



Conception : DREAL Hauts-de-France/SIDDEE/PAD
 Données sources :
 Estimations emploi (INSEE)
 Zones d'emploi 2020 (INSEE)
 Fonds de plan :
 © IGN ADMIN EXPRESS®
 Date de réalisation : 13/01/2021
 Réf. : 20-009-L





Taux de pauvreté en %

- non diffusable
- moins de 9 %
- de 9 à 15 %
- de 15 à 25 %
- de 25 à 35 %
- de 35 à 45 %
- > à 45 %

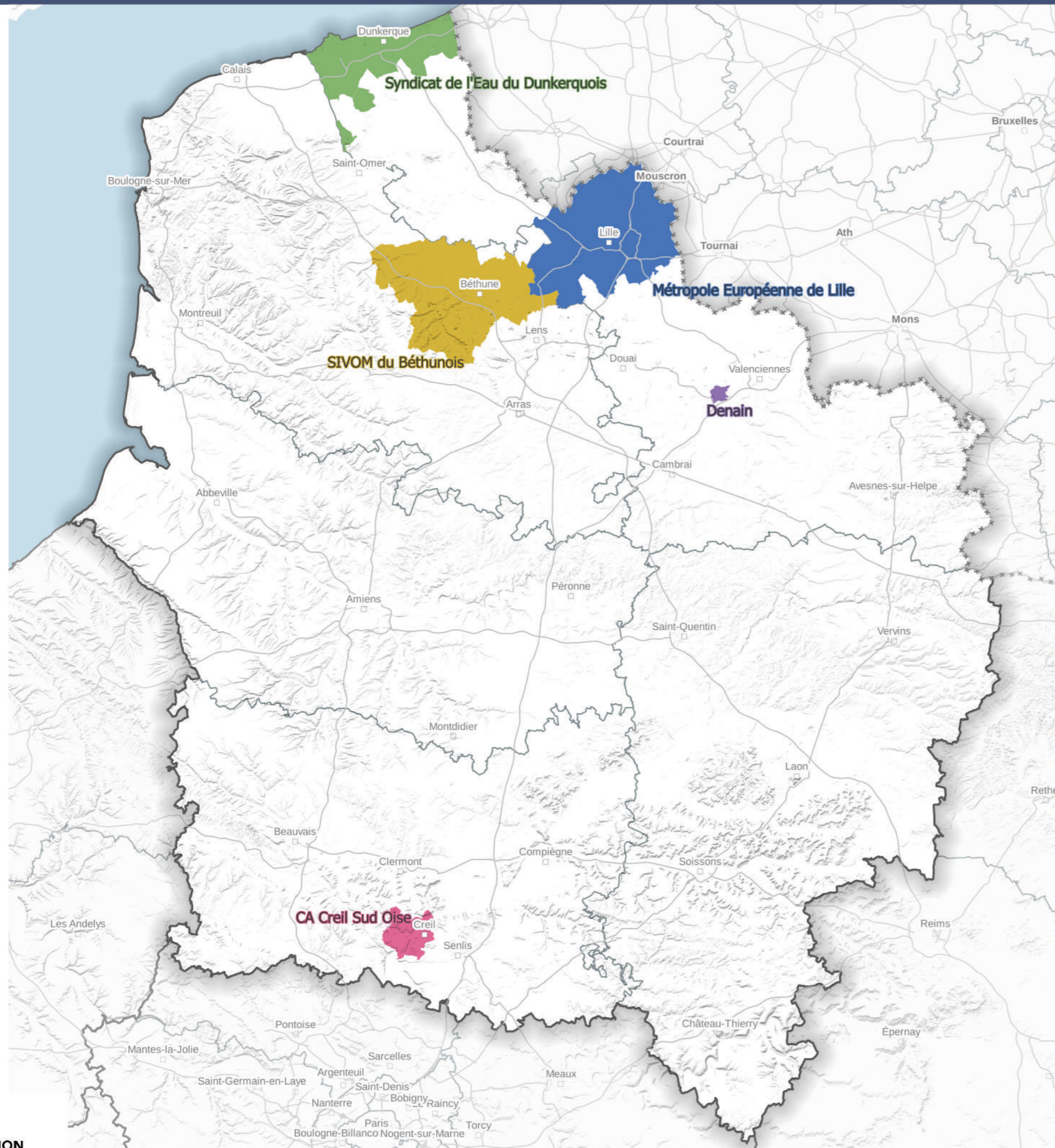
Administratif

- Préfecture
- Limite régionale
- Limite départementale
- Frontière nationale

Conception : DREAL Hauts-de-France/SIDDEE/PAD
 Données sources : FiLoSoFi 2017
 Fonds de plan : © IGN ADMIN EXPRESS ®
 © IGN ROUTE 500 ®
 GEBCO
 Date de réalisation : 09/10/2020
 Réf. : 20-009-L

0 10 20 km





Administratif

- Commune
- ▭ Limite régionale
- ▭ Limite départementale
- Frontière nationale
- Réseau routier principal

La loi Brottes de 2013 ouvre à l'expérimentation des collectivités volontaires de la tarification sociale de l'eau et l'assainissement.

Afin de favoriser l'accès à l'eau pour tous, 4 grands enjeux ont été définis par les territoires:

- aide à accès à l'eau uniquement pour les démunis
- accompagnement des économies d'eau pour tous
- aide à l'accès à l'eau pour tous
- aide générale pour les plus démunis

En tout, cette expérimentation a été suivie par 50 collectivités en France, selon différents dispositifs telles que des aides forfaitaires, des mesures d'accompagnement ou encore des tarifications sociales de l'eau.

Après un bilan positif, la loi Finances de 2019 valide l'expérimentation en ouvrant la tarification sociale de l'eau et l'assainissement à l'ensemble des collectivités.

Conception : DREAL Hauts-de-France/SIDDEE/PAD
 Données sources : DREAL HdF
 Fonds de plan : © IGN ADMIN EXPRESS ®
 © IGN ROUTE 500 ®
 © MNT BD ALTI ®

Date de réalisation : 11/02/2021
 Réf. : 20-009-L

