

RN2 - Déviations de Gondreville et Vaumoise chantier ouvert au public

Samedi 15 septembre 2018

Dans le cadre des journées du patrimoine, le chantier de la RN2/déviations de Gondreville-Vaumoise sera ouvert au public le samedi 15 septembre 2018. Ce sera l'occasion de présenter les travaux en cours, les fouilles archéologiques et les mesures environnementales mises en œuvre sur le chantier.

La déviation à 2 x 2 voies de la RN2

La déviation à 2 x 2 voies de la RN2 autour des communes de Gondreville et de Vaumoise s'intègre dans l'aménagement global, en voie express, à 2 x 2 voies de la RN2 entre Paris et Soissons, déclaré d'utilité publique en octobre 2003. Après la réalisation de fouilles archéologiques et de trois ouvrages d'art (pont ferroviaire, rétablissements de la route des 14 Frères et de la voirie communale d'Ormoy-le Davien) en 2014 et 2015, les années 2016 et 2017 ont été consacrées aux travaux de terrassements et de chaussées de la section courante.

2018 sera marquée par la réalisation de deux passages grande faune de 40m et 25m de largeur.

Présentation des travaux, des fouilles archéologiques et des mesures environnementales



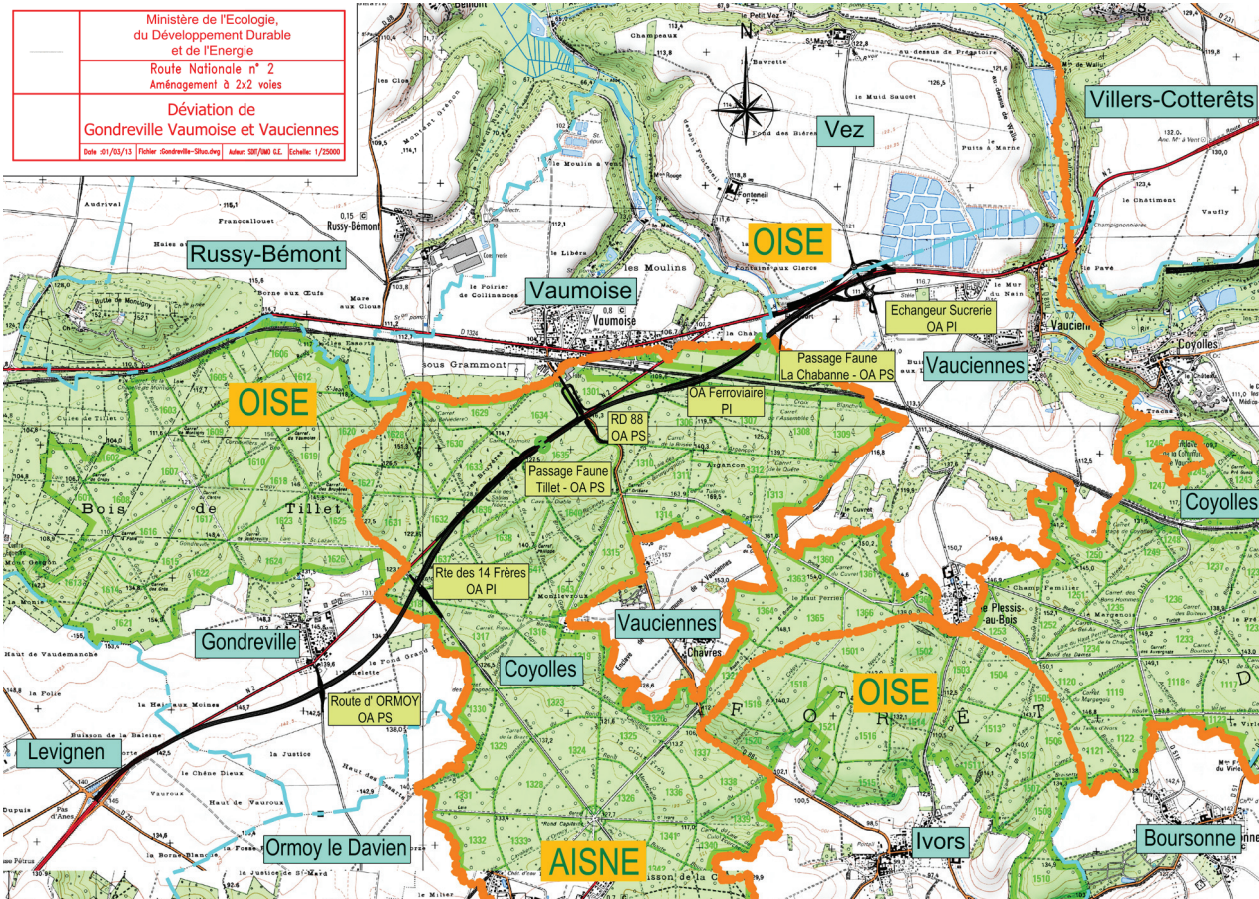
DÉVIATION DE GONDREVILLE
aménagement à 2 x 2 voies sur 4,8 km.
Mise en service en 2018.

DÉVIATION DE VAUMOISE
Aménagement à 2 x 2 voies entre la RD88
et le début de la déviation de Vauciennes
sur 2,8 km. Fin des travaux en 2018.

Source : AvesnesVDN

Parcourez la déviation à pied ou à vélo





Un patrimoine archéologique à valoriser

Les fouilles réalisées en 2014 et 2015 ont permis de mettre en valeur deux sites archéologiques, l'un concernant un camp de la seconde guerre mondiale, d'abord affecté au transit pour le STO, puis ultérieurement à des prisonniers allemands, sur le site des «14 Frères» et l'autre datable de la période mérovingienne pour le site du «Fond Grand Pierre». Les résultats des fouilles archéologiques seront présentés lors de conférences par les services archéologiques des départements de l'Aisne et de l'Oise, ainsi que par l'INRAP, qui ont réalisé les fouilles.

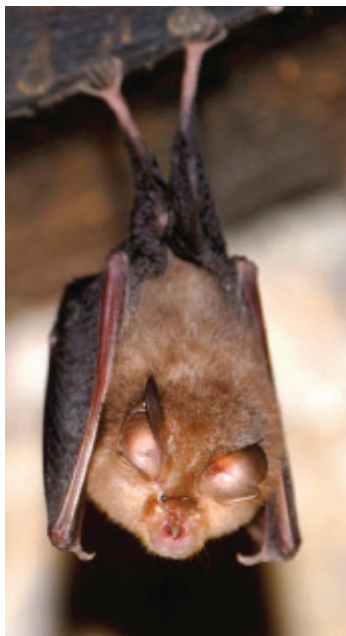


Squelette d'un animal, rejeté complet au fond d'une fosse © Inrap



Objets retrouvés lors des fouilles





Petit rhinolophe



Protection de cavité

Un environnement sensible à protéger

A l'échelle régionale, le projet se situe à proximité de grands massifs forestiers (forêt de Chantilly, forêt de Compiègne). Le projet traverse le Bois de Tillet présentant un intérêt écologique notamment les relations de corridors avec les grands massifs à proximité. L'étude de bioévaluation a révélé la présence d'espèces patrimoniales qui pouvaient être impactées par le projet. Dans le cadre de la démarche ERC (Éviter, Réduire, Compenser), de nombreuses mesures d'atténuation et de compensation environnementales sont mises en place autour de l'opération. Les actions seront présentées par l'ingénieur écologue qui suit le chantier et qui sensibilisera le public vis-à-vis des espèces protégées mais aussi des espèces exotiques envahissantes.



Renouée du Japon (plante invasive)

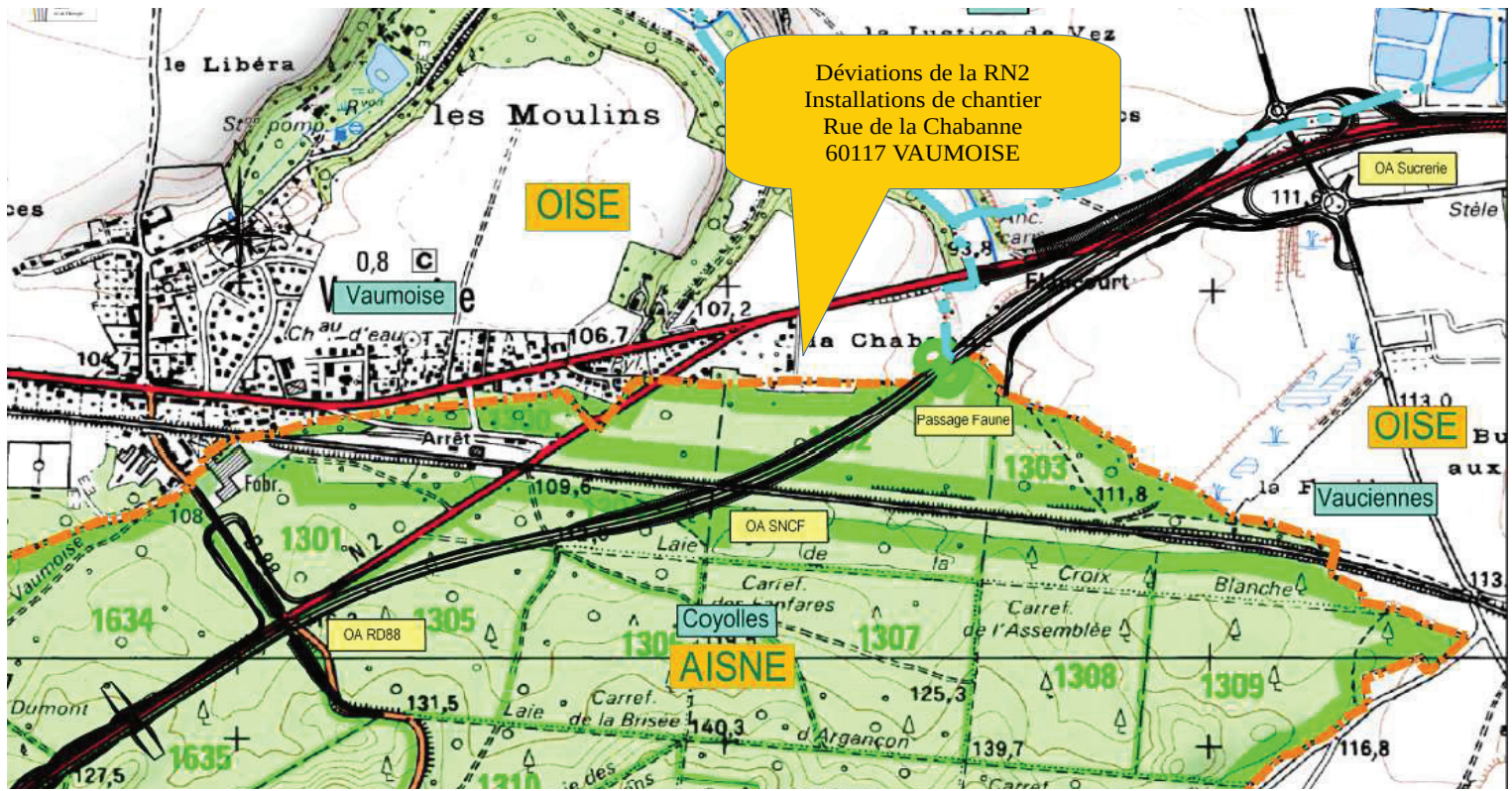


Passage faune de Tillet en construction

Les travaux en cours

La journée sera l'occasion de présenter le projet et les travaux en cours, notamment les ouvrages d'art, ainsi que les métiers des TP (entretien routier, exploitation des routes, ingénierie routière...) avec la présence d'agents de la DIR Nord et du CEREMA. Une exposition d'engins de chantier permettra également de valoriser le secteur d'activité.





► Parcourez la déviation à vélo ou à pied



- Les visiteurs pourront parcourir la déviation à vélo ou à pied. Chaussures de marche recommandées. Venez avec vos VTT. Des vélos seront également mis à la disposition du public : fournir une pièce d'identité.



► Présence d'un stand d'animation Sécurité Routière

► Horaires des visites, expositions et conférences

- Samedi 15 septembre 2018 de 10h00 à 17h00.
- Conférences sur l'archéologie à 10h30 et 14h30.
- Conférences sur l'environnement à 11h30 et 15h30.
- Visite du chantier de 10h00 à 17h00.

► Restauration sur place

► Accès pour tous les visiteurs

- Rue de la Chabanne à Vaumoise
- Coordonnées GPS : 49°14'11.4"N
2°59'51.9"E

Informations

- Service Mobilité et Infrastructures / PMO / US
- Tél. 03 22 82 92 07
- Courriel : us.pmo.smi.dreal-hauts-de-france@developpement-durable.gouv.fr
- Site : <https://journesdupatrimoine.culture-communication.gouv.fr>

Direction régionale de l'environnement, de l'aménagement et du logement

44, rue de Tournai - CS 40259

59019 Lille cedex

Tél. 03 20 13 48 48

Fax. 03 20 13 48 78

www.hauts-de-france.developpement-durable.gouv.fr

Service Mobilité et Infrastructures

56, rue Jules Barni

80040 Amiens cedex

Tél. 03 22 82 92 07



Ministère de la Transition écologique et solidaire