



# ATLAS DES PAYSAGES DE LA RÉGION NORD - PAS-DE-CALAIS

## LES GRANDS PAYSAGES RÉGIONAUX

### SYNTHÈSE GÉNÉRALE

EFFETS DE CONCORDANCE

GRANDES FAMILLES DE PAYSAGES ET LOGIQUES  
D'INTERFACE

DÉFINITION DES GRANDS PAYSAGES RÉGIONAUX

## RECHERCHE DE CONCORDANCE

Chacune des différentes approches thématiques - géographie, représentations, appartenance, paysages naturels, ruraux et urbains - développée dans les pages précédentes a permis d'élaborer des cartes de synthèse découpant le territoire régional en autant de sous-ensembles pertinents de point de vue de la thématique en question. Cette analyse a été complétée par le récolement des paysages identifiés lors d'études paysagères déjà réalisées régionalement (n'ont été retenues que les études portant sur de vastes parties de territoires - cartes en annexes). Des investigations de terrain sont enfin venues compléter ce premier diagnostic, de nature essentiellement bibliographique.

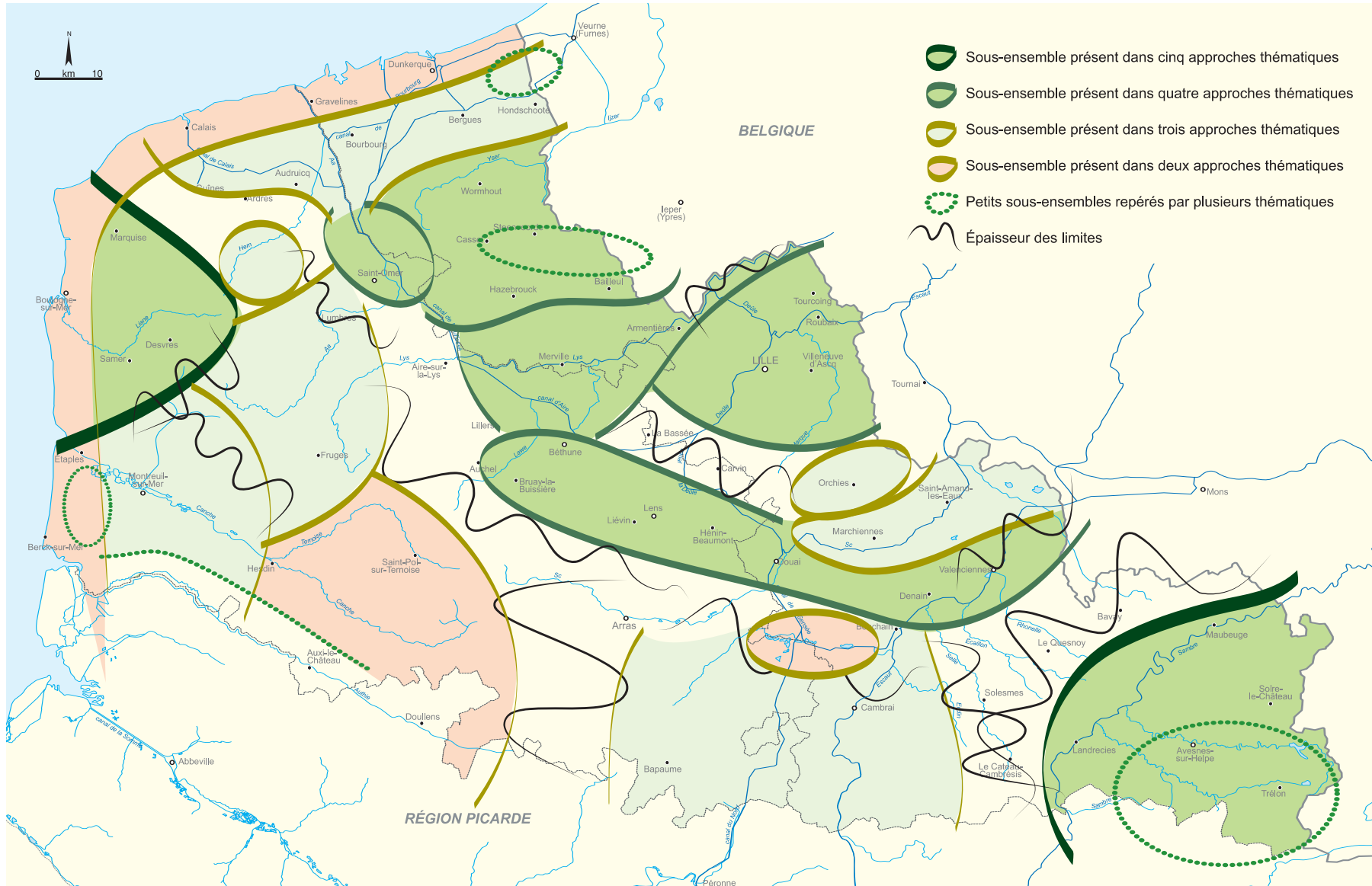
La méthode de travail que nous avons appliquée est celle de la compilation rigoureuse et pourtant inventive ! Nous avons superposé les cartes de synthèse à la recherche de «concordances», c'est-à-dire de redondance dans la définition des sous-ensembles thématiques. Ce travail a été opéré sur les limites des sous-ensembles thématiques ainsi que sur leur dénomination. Lorsque toutes les approches mettent en avant un sous-ensemble «Boulonnais», l'existence de ce dernier en tant que Grand paysages régional apparaît comme évident. Mais tous les paysages régionaux ne bénéficient pas de ce niveau de concordance. Certains ne sont définis que par l'un ou l'autre de nos points de vue. Les plaines du Cambrésis et de l'Arrageois apparaissent dans l'approche des paysages naturels et du point de vue des paysages ruraux, même si la limite départementale et historique impose

des dénominations différentes. Enfin, il est des paysages qui n'apparaissent que par défaut, limités par le voisinage...

La carte ci-contre dresse le bilan de cette recherche de concordance, permettant l'émergence des Grands paysages régionaux. L'analyse de la carte ci-contre révèle, au centre de la Région, un «ventre mou» paysager. Il s'agit d'une frontière épaisse, une vaste zone de transition à la limite entre le Haut et le Bas Pays. Ce territoire «entre-deux» - auquel il a paru possible d'adjoindre le bassin minier qui présente également des paysages complexes, en superposition - nous a mené à introduire la notion de Grandes familles de paysages. Cette nouvelle échelle de paysages a pour objectif de révéler, et ainsi de faire reconnaître, l'importance des paysages d'interface au coeur même de la Région Nord - Pas-de-Calais, cette Région dépourvue de frontières naturelles, en dehors du littoral.

Les Grands paysages régionaux qui sont issus de cette méthode s'inspirent, sans les copier intégralement, des toponymes régionaux, anciens et plus récents. Leurs limites ne sont pas historiques, arrêtées arbitrairement sur la base de tel ou tel traité du XVII<sup>ème</sup> ou au XVIII<sup>ème</sup> siècle. Les Grands paysages régionaux ne sont pas non plus issus d'une lecture démographique ou socio-économique, généralement centrées sur les villes. Ces grands paysages mettent en relief des communautés paysagères qui sont finalement des communautés d'intérêts, de problématiques et donc de travail et de définition partagée d'avenirs.

## RECHERCHE DE CONCORDANCE



## GRANDES FAMILLES DE PAYSAGES

La géographie régionale, largement relayée par les observateurs, invite à distinguer 2 grandes familles de paysages :

- paysages du Haut Pays,
- paysages du Bas Pays.

Le travail de compilation des approches thématiques nous a donc conduit à faire apparaître deux autres familles de paysages. Toutes deux ont l'interface pour fondement. En effet, les paysages littoraux sont situés à l'interface entre la terre et la mer. Quant aux paysages que nous proposons de nommer «paysages d'interface», ils ont une position charnière entre haut et bas pays.

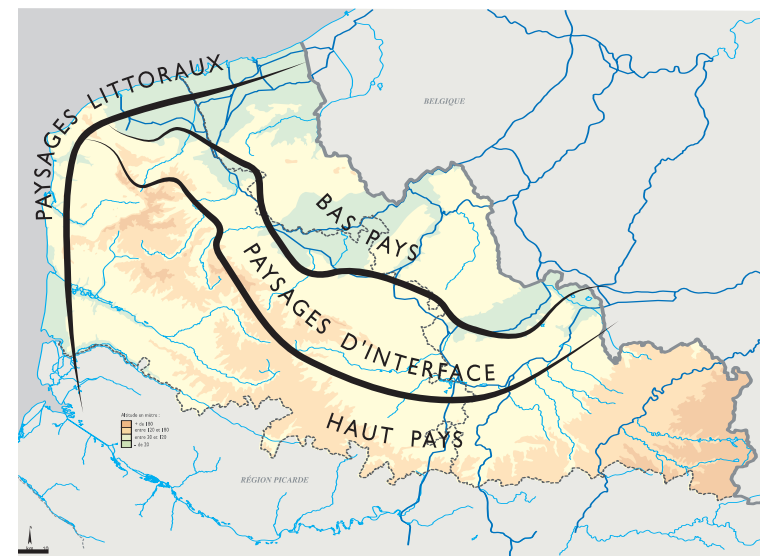
Nous proposons donc 4 grandes familles de paysages :

- paysages du Haut Pays,
- paysages du Bas Pays,
- paysages littoraux,
- paysages d'interface.

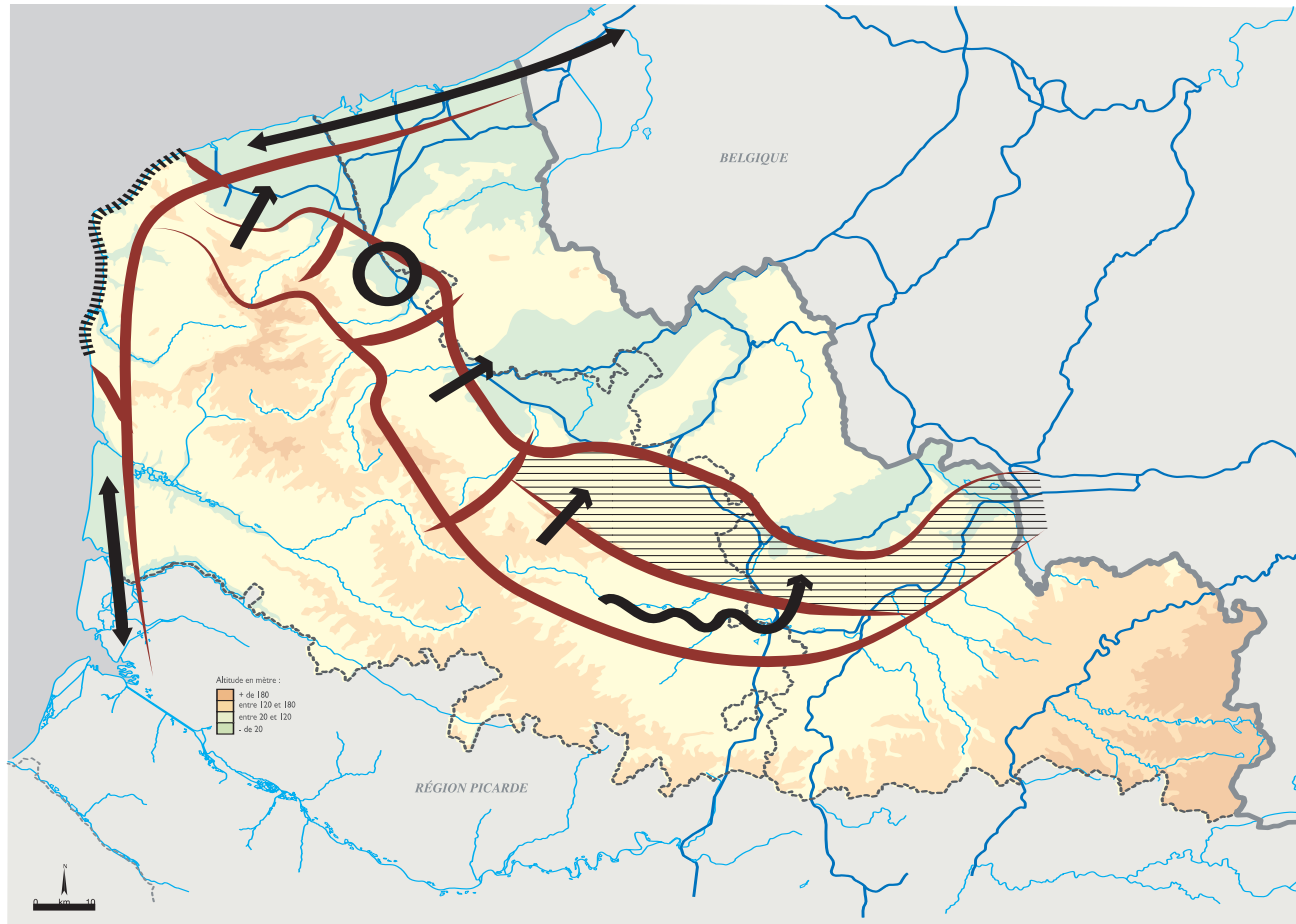
La distinction entre Haut et Bas Pays, qui s'ancre dans le vécu agricole, fonde sans doute en grande partie les identités régionales. Il est des paysages de plaines et des paysages de collines ! Mais entre les hautes vallées de la Lys ou de l'Aa et leurs plaines respectives, comment décrire les paysages ?






La famille intermédiaire des paysages d'interface permet l'émergence de paysages de transition. Il s'agit de donner à ces paysages plus complexes, plus confus, une place à part entière. Le Bassin minier est intégré dans ces paysages d'interface. La qualification lui convient bien dans la mesure où la nappe urbaine très particulière du bassin est sans cesse au contact du tissu rural plus ancien.

Les paysages littoraux, fortement connectés à leurs arrière-pays et morcellés administrativement, présentent des spécificités paysagères qu'il importe de révéler.



## LOGIQUES D'INTERFACES



-  Littoral dunaire
-  Littoral rocheux
-  Coteaux de transition
-  Marais enclos
-  Vallées de transition
-  Bassin minier

### En chiffres

HAUT PAYS  
8 Grands paysages

BAS PAYS  
5 Grands paysages

PAYSAGES LITTORAUX  
3 Grands paysages

PAYSAGES D'INTERFACE  
5 Grands paysages

AU TOTAL  
21 Grands paysages

## DÉFINITION DES GRANDS PAYSAGES RÉGIONAUX

Le texte ci-après liste les Grands paysages régionaux et les classe par Grandes familles de paysages.

### Grands paysages du haut pays

#### ■ Paysages boulonnais

Les coteaux de la boutonnière, le fond bocager, le bassin carrier, en dehors de la façade littorale

#### ■ Paysages montreuillois

La vallée de la Canche et toutes ses vallées affluentes (y compris le Haut-Boulonnais)

#### ■ Paysages du val d'Authie

Vallée de l'Authie et plateau entre Canche et Authie (accroche Picardie)

#### ■ Paysages des hauts plateaux artésiens

Les paysages des hauts plateaux et des hautes vallées de la Lys, de l'Aa...

#### ■ Paysages du Ternois

Ensemble ancré sur les vallées de la Ternoise et de la Canche

#### ■ Paysages des grandes plaines arrageoises et cambrésiennes

Les grandes plaines céréalières plus ou moins boisées

#### ■ Paysages hennuyers

Paysages de transition entre grandes plaines et Avesnois bocager

#### ■ Paysages avesnois

Le terme est pris ici au sens élargi et inclus le secteur de Mormal, la Thiérache, la Sambre...

### Grands paysages du bas pays

#### ■ Paysages de la plaine maritime

La plaine dans son ensemble en dehors de la façade littorale

#### ■ Paysages du Houtland

La Flandre intérieure

#### ■ Paysages de la plaine de la Lys

La plaine rurale, ruraine et industrielle

#### ■ Paysages métropolitains

Paysages urbains et ruraux de l'aire métropolitaine en intégrant la vallée de la Lys au Nord (accroche transfrontalière)

#### ■ Paysages de la Pévèle et de la plaine de la Scarpe

La Pévèle et la basse Scarpe en aval de Douai

### Paysage littoraux

#### ■ Paysages des dunes de la mer du Nord

Le littoral de sable et de ports de la mer du Nord

#### ■ Paysages des falaises d'Opale

Les caps et la façade maritime boulonnaise

#### ■ Paysages des dunes et estuaires d'Opale

Les vastes ensembles dunaires qui se poursuivent en Picardie (Marquenterre)

### Paysage d'interface

#### ■ Paysages des coteaux calaisiens et du pays de Licques

Paysages en balcon sur la plaine maritime y compris le pays de Licques

#### ■ Paysages audomarois

L'Aa industrielle, le marais et leurs coteaux

#### ■ Paysages du pays d'Aire

Paysages en balcon sur la vallée de la Lys entre haute vallée et plaine

#### ■ Paysages des belvédères d'Artois et des vallées de Scarpe et de Sensée

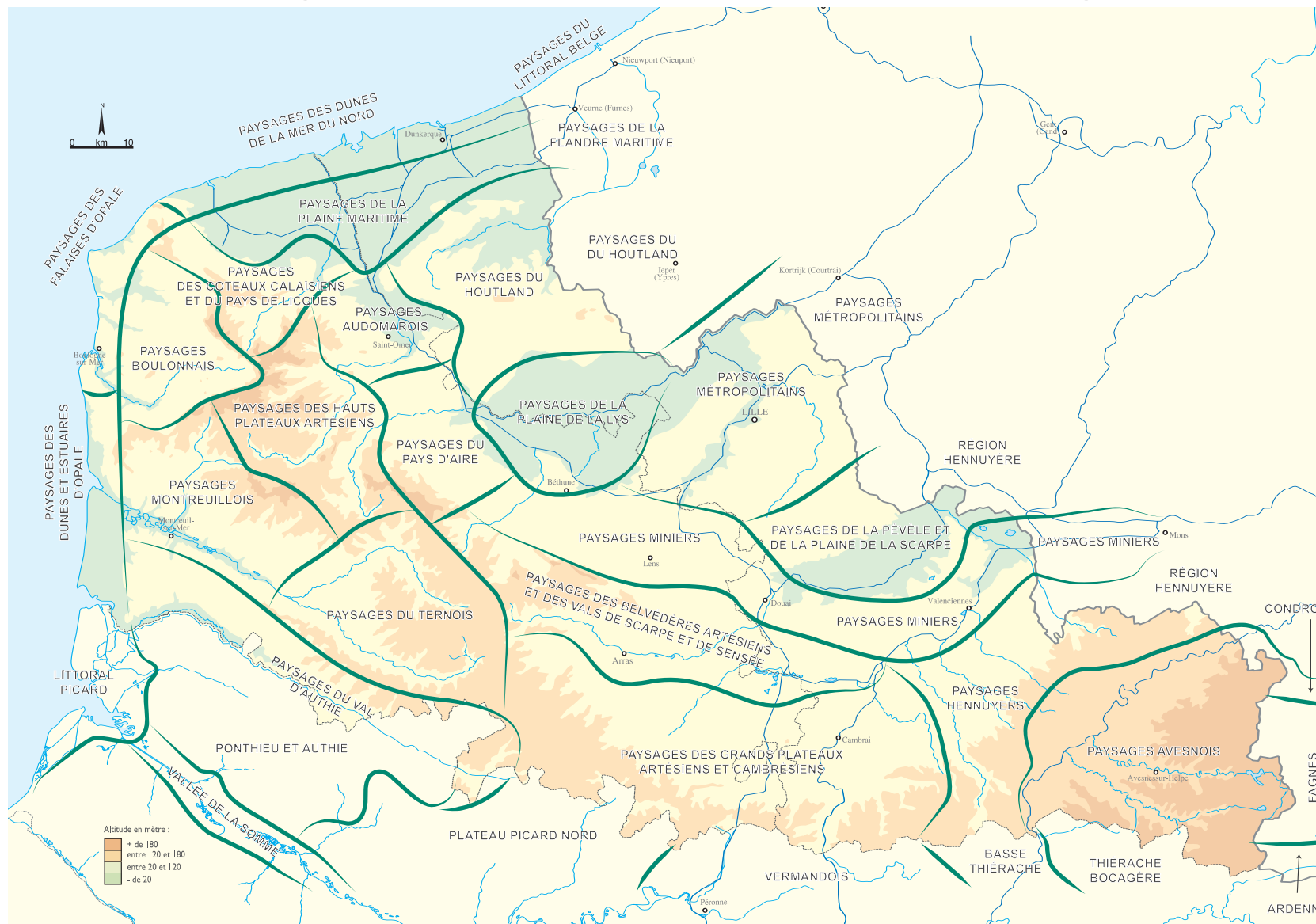
Paysages en balcon sur le bassin minier et paysages des vallées originelles et modifiées de la Scarpe et de la Sensée

#### ■ Paysages miniers

De la frontière Belge (berceau d'origine) au Bruaysis (limite occidentale)



# DÉFINITION DES GRANDS PAYSAGES RÉGIONAUX



**Une description  
détaillée de chaque  
Grand paysage  
régional**

L'Atlas des paysages contient dans sa version complète<sup>1</sup>, 21 cahiers permettant de décrire précisément les caractéristiques de chaque Grand paysage. Le texte ci-contre n'a donc pas vocation à se substituer à ces cahiers.

<sup>1</sup> - voir page 109

# ATLAS DES PAYSAGES DE LA RÉGION NORD - PAS-DE-CALAIS

## LES GRANDS PAYSAGES RÉGIONAUX

### SYNTHÈSE GÉNÉRALE



## DÉFINITION DES GRANDS PAYSAGES RÉGIONAUX

Les descriptions qui suivent se veulent plus que synthétiques ; elles cherchent à ne garder que la partie émergée de l'iceberg ! Quand tout est oublié, que reste-il pour évoquer «l'esprit» d'un paysage ? En la circonstance, les mots apparaissent le plus souvent largement incapables de traduire l'étendue des sensations...

### Grands paysages du haut pays

#### Paysages boulonnais

*Des paysages de bocage, cernés par le relief de la boutonnière et ouverts sur la mer. Des éléments constitutifs de la maille bocagère particuliers. La spécificité du Bassin carrier.*

#### Paysages montreuillois

*Des paysages très structurés par la Canche et le système régulier de ses vallées affluentes, situées sur la rive droite. Une alternance très rythmée, musicale, de vallées habitées et pâturées et de plateaux cultivés.*

#### Paysages du val d'Authie

*Des paysages de vallée «picarde», avec un relief très ample au milieu des immensités labourées. Un caractère trans-régional affirmé.*

#### Paysages des hauts plateaux artésiens

*Des paysages rares au niveau régional en raison de leur isolement, de leur caractère presque montagnard. Des vues magnifiques. Le lieu de naissance de grandes vallées régionales : Lys, Aa.*

#### Paysages du Ternois

*Des paysages ruraux tout en délicatesse, comme jardinés. Des plateaux et deux vallées piquées de villages et belles demeures.*

#### Paysages des grandes plaines arrageoises et cambrésiennes

*Des paysages dominés par les grandes cultures céréalières offrant le plus magistral des rapports au ciel. Des infrastructures en quantité.*

#### Paysages hennuyers

*Des paysages assurant une certaine transition entre grandes plaines à l'ouest et bocage oriental. Une alternance duale entre vallées habitées et plateaux cultivés. Une campagne industrielle.*

#### Paysages avenois

*Des paysages de bocage qui s'ancrent au massif des Ardennes. Des éléments constitutifs de la maille bocagère particuliers. La grande forêt de Mormal.*

### Grands paysages du bas pays

#### Paysages de la plaine maritime

*Des paysages de «plat pays» finalement uniques dans la Région. La vaste plaine wateringuée, avec le cordon dunaire pour rempart. Les Moères comme concentré de paysage.*

#### Paysages du Houtland

*Des paysages d'ancien bocage, marqué par une grande dispersion de l'habitat. L'onde argileuse des Flandres et son*



## DÉFINITION DES GRANDS PAYSAGES RÉGIONAUX

*pointillisme chromatique de rouges et de verts. Les monts de Flandre.*

### **Paysages de la plaine de la Lys**

*Des paysages de bocage urbain, sillonnés de routes et clôturés de maisons ! Une présence industrielle forte en lien avec la rivière.*

### **Paysages métropolitains**

*Des paysages urbains même lorsque perdurent des activités agricoles. La variété des formes urbaines. Les quatre villes de la conurbation. Les vallées.*

### **Paysages de la Pévèle et de la plaine de la Scarpe**

*Des paysages de campagnes paisibles, où tous les usages du sol semblent se côtoyer dans l'harmonie. La spécificité de la vallée humide de la Scarpe et des grands massifs forestiers.*

### **Paysage littoral**

#### **Paysages des dunes de la mer du Nord**

*Des paysages dunaires très contrastés entre espaces naturels et espaces portuaires. L'étroitesse de cette bande littorale, sur laquelle s'enchaîne la Plaine maritime. Le port de Dunkerque.*

### **Paysages des falaises d'Opale**

*Des paysages littoraux emblématiques pour la Région toute entière. Un littoral d'une très grande diversité sur quelques kilomètres. Le site des Caps.*

### **Paysages des dunes et estuaires d'Opale**

*Des paysages de littoral «picard» proposant un feuilleté de plages, de dunes, d'étangs et de marais arrière-littoraux. L'estuaire de l'Authie. Un caractère trans-régional affirmé.*

### **Paysage d'interface**

#### **Paysages des coteaux calaisiens et du pays de Licques**

*Des paysages en balcon sur la Plaine maritime, le Boulonnais, le Haut-Artois. Les hauteurs boisées. Le petit monde clos de Pays de Licques.*

#### **Paysages audomarois**

*Des paysages en relation avec la Plaine maritime et les coteaux périphériques. Des paysages de marais «mouillés» uniques dans la Région.*

#### **Paysages du pays d'Aire**

*Des paysages en transition entre le Haut-Artois et la Plaine de la Lys. La notion de marches successives entre haut et bas pays.*

### **Paysages des belvédères d'Artois et des vallées de Scarpe et de Sensée**

*Des paysages en balcon sur le Bassin minier et en relation avec les grandes vallées à l'est. La marque des grands conflits mondiaux. La Scarpe, industrielle, et la Sensée, récréative.*

### **Paysages miniers**

*Des paysages mêlant la plus grande unité à la plus grande diversité ! Unité du modèle minier et diversité des «terroirs» sous-jacents. Des paysages uniques.*