

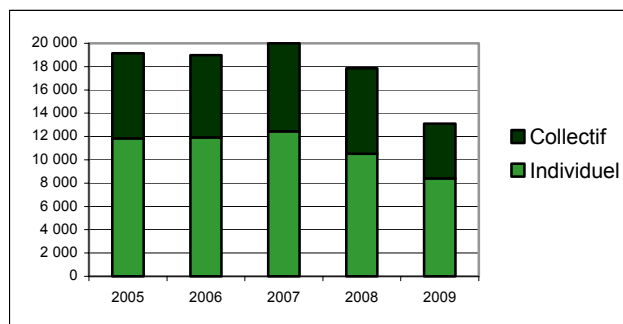
CONSTRUCTION NEUVE DE LOGEMENTS

Logements commencés en 2009

	Nord	Pas-de-Calais	Région	%09/08
Logements commencés	8 092	6 079	14 171	-24,1
Logements ordinaires	7 193	5 920	13 113	-26,5
<i>Individuel pur</i>	2 303	2 553	4 856	-18,9
<i>Individuel groupé</i>	1 849	1 697	3 546	-21,9
Total individuel	4 152	4 250	8 402	-20,2
Collectif	3 041	1 670	4 711	-35,7
Logements en résidence	899	159	1 058	+29,5

Source : DREAL - Sit@del2

Évolution annuelle des logements commencés de 2005 à 2009



Source : DREAL - Sit@del2

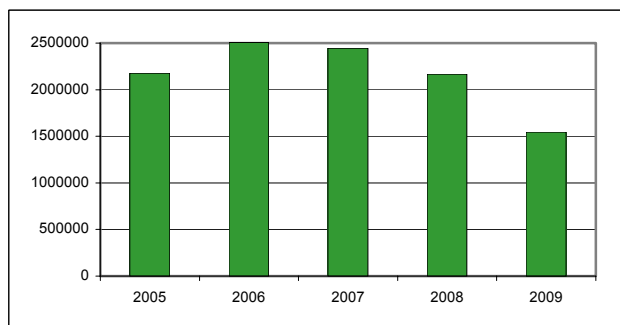
CONSTRUCTION NEUVE DE LOCAUX À USAGE AUTRE QU'HABITATION

Surface de locaux commencés en 2009 (en m²)

	Nord	Pas-de-Calais	Région	%09/08
Hébergement hôtelier	6 246	2 108	8 354	-45,3
Bureaux	86 661	42 088	128 749	-44,1
Commerce	64 959	45 695	110 654	-57,7
Artisanat	3 719	447	4 166	ns
Industrie	275 460	106 278	381 738	-38,5
Exploitation agricole	88 565	77 133	165 698	-52,2
Entrepôt	181 525	206 630	388 155	5,6
Service public ou d'intérêt collectif	190 207	168 083	358 290	30,0
<i>Dont Transport</i>	319	97	416	-66,8
Enseignement & recherche	66 977	33 690	100 667	-12,3
<i>Action sociale</i>	18 962	8 812	27 774	13,1
<i>Ouvrage spécial</i>	13 856	17 428	31 284	151,9
<i>Santé</i>	41 285	94 330	135 615	82,1
<i>Culture et loisirs</i>	48 808	13 726	62 534	-34,5
TOTAL	897 342	648 462	1 545 804	-28,6

Source : DREAL - Sit@del2

Évolution annuelle de la surface des locaux commencés de 2005 à 2009 (en m²)



Source : DREAL - Sit@del2

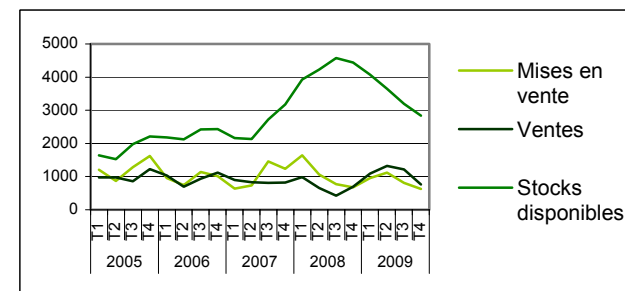
COMMERCIALISATION DES LOGEMENTS NEUFS

Mises en vente, ventes, prix de vente en 2009 Stocks fin 2009

	Mises en vente	Ventes	Stocks fin 2009	Prix de vente (€/m²)	%09/08 Prix de vente
Logements individuels	1 147	1 008	920	2 160	+6,5
Moins de 4 pièces	91	101	35	2 063	-23,3
4 pièces ou plus	1 056	907	885	2 166	+8,1
Logements collectifs	2 361	3 387	1 917	3 076	+5,6
1 ou 2 pièces	1 194	1 773	598	3 071	-3,7
3 pièces	811	1 259	873	3 011	+5,1
4 pièces ou plus	356	355	446	3 281	+22,3

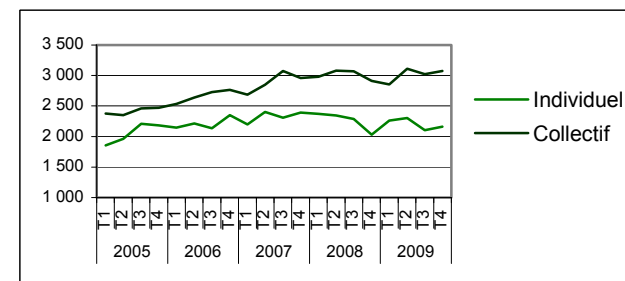
Source : DREAL - ECLN

Évolutions trimestrielles de 2005 à 2009



Source : DREAL - ECLN

Évolution du prix de vente de 2005 à 2009 (en €/m²)



Source : DREAL - ECLN

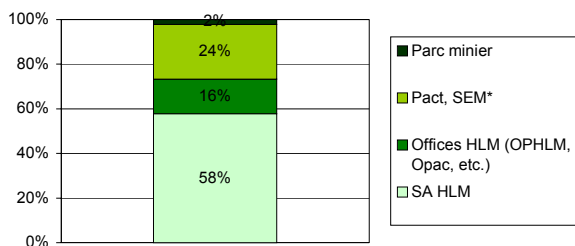
PARC LOCATIF SOCIAL

Logements proposés à la location au 1^{er} janvier 2009*

	Nord	Pas-de-Calais	Région	%09/08
Logements proposés à la location	228 811	131 652	360 463	+1,0
Logements collectifs	147 310	59 178	206 488	+0,5
Logements < 10 ans	20 635	14 585	35 220	+4,1
1 à 2 pièces	57 197	26 526	83 723	+1,4
3 pièces	74 443	47 559	122 002	+1,4
4 pièces ou plus	99 089	57 993	157 082	+1,2
Emménagements	24 521	14 682	39 203	-1,0
Taux de mobilité (%)	9,5	10,1	9,7	///
Logements vacants	2 611	2 780	5 391	+11,3
Taux de vacance (%)	1,2	2,1	1,5	///

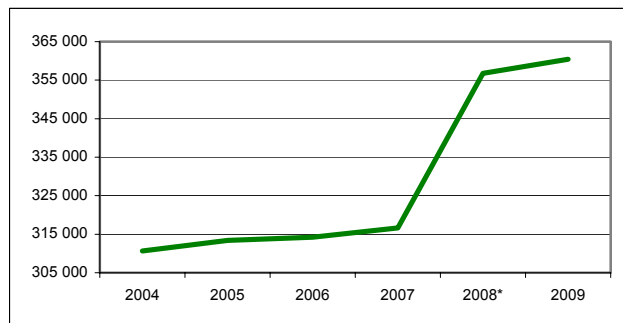
Source : DREAL – EPLS
* Depuis 2008, la Soginorpa est intégrée dans le champ de l'enquête

Répartition des logements selon la catégorie d'organisme au 1^{er} janvier 2008



Source : DREAL – EPLS
* SEM : société d'économie mixte – Pact : centre de protection amélioration transformation de l'habitat

Évolution du nombre de logements sociaux proposés à la location de 2004 à 2009*



Source : DREAL – EPLS
* Depuis 2008, la Soginorpa est intégrée dans le champ de l'enquête

LOGEMENTS AIDÉS

Logements financés sur des crédits de l'État en 2009 (Hors ANRU*)

	Nord	Pas-de-Calais	Région	%09/08
PLUS*	3 187	1 942	5 129	+2,4
PLAI*	1 078	458	1 536	+82,0

Source : MEEDDM
* Anru : Agence nationale pour la rénovation urbaine
PLUS : Prêt locatif à usage social
PLAI : Prêt locatif aidé d'insertion

Publications régionales

Résultats de la construction neuve
(publication mensuelle)

La commercialisation des logements neufs
(publication trimestrielle)

Le parc locatif social au 1^{er} janvier
(synthèse et analyse chiffrée – publications annuelles)

Ces publications sont disponibles en ligne sur le site Internet de la DREAL Nord – Pas-de-Calais :
<http://www.nord-pas-de-calais.developpement-durable.gouv.fr>

Pour en savoir plus

Direction régionale de l'Environnement,
de l'Aménagement et du Logement
Service Connaissance et Évaluation
Division Applications Statistiques
44, rue de Tournai
BP 259
59019 Lille Cedex

Téléphone : 03 20 31 07 28
Télécopie : 03 20 31 28 02
E-mail : das.sce.dreal-nord-pdc@developpement-durable.gouv.fr



Le logement en 2009 en région Nord – Pas-de-Calais

