

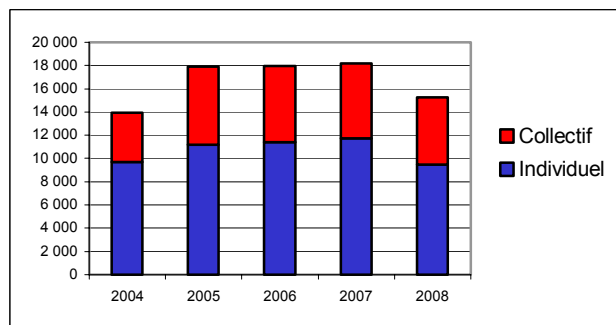
## CONSTRUCTION NEUVE DE LOGEMENTS

### Logements commencés en 2008

|                               | Nord         | Pas-de-Calais | Région        | %08/07       |
|-------------------------------|--------------|---------------|---------------|--------------|
| <b>Logements commencés</b>    | <b>9 465</b> | <b>6 457</b>  | <b>15 922</b> | <b>-16,2</b> |
| <b>Logements ordinaires</b>   | <b>9 109</b> | <b>6 178</b>  | <b>15 287</b> | <b>-16,0</b> |
| Individuel pur                | 2 614        | 2 976         | 5 590         | -19,5        |
| Individuel groupé             | 2 233        | 1 651         | 3 884         | -18,7        |
| Total individuel              | 4 847        | 4 627         | 9 474         | -19,2        |
| Collectif                     | 4 262        | 1 551         | 5 813         | -10,2        |
| <b>Logements en résidence</b> | <b>356</b>   | <b>279</b>    | <b>635</b>    | <b>-21,8</b> |

Source : DREAL - Sitadel

### Évolution annuelle des logements commencés de 2004 à 2008



Source : DREAL - Sitadel

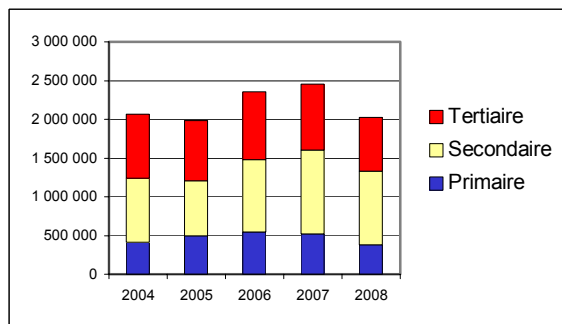
## CONSTRUCTION NEUVE DE LOCAUX À USAGE AUTRE QU'HABITATION

### Surface de locaux commencés en 2008 (en m²)

|                           | Nord             | Pas-de-Calais  | Région           | %08/07       |
|---------------------------|------------------|----------------|------------------|--------------|
| <b>Secteur primaire</b>   |                  |                |                  |              |
| Bât. agricoles hors stock | 150 043          | 151 598        | 301 641          | -27,4        |
| Bât. de stockage agricole | 50 051           | 26 252         | 76 303           | -26,2        |
| <b>Secteur secondaire</b> |                  |                |                  |              |
| Ouvrages spéciaux         | 4 113            | 3 836          | 7 949            | -57,7        |
| Bâtiments industriels     | 468 804          | 164 860        | 633 664          | -33,6        |
| Bât. de stockage non agr. | 203 198          | 110 926        | 314 124          | 172,7        |
| <b>Secteur tertiaire</b>  |                  |                |                  |              |
| Bâtiments commerciaux     | 153 567          | 61 550         | 215 117          | -6,8         |
| Garage Stationnement      | 3 278            | 547            | 3 825            | -21,1        |
| Transport Poste Télécom   | 391              | 28             | 419              | -84,8        |
| Bureaux                   | 146 358          | 43 532         | 189 890          | -4,6         |
| Bâtiments d'enseignement  | 79 464           | 26 211         | 105 675          | 13,0         |
| Bât. de culture et loisir | 57 705           | 21 245         | 78 950           | -21,3        |
| Bâtiments de santé        | 39 336           | 24 338         | 63 674           | -57,1        |
| Bât. hygiène, action soc. | 13 658           | 7 060          | 20 718           | -54,1        |
| Hôtels et autres héberg.  | 7 319            | 3 255          | 10 574           | -59,4        |
| <b>TOTAL</b>              | <b>1 377 285</b> | <b>645 238</b> | <b>2 022 523</b> | <b>-17,7</b> |

Source : DREAL - Sitadel

### Évolution annuelle de la surface des locaux commencés de 2004 à 2008 (en m²)



Source : DREAL - Sitadel

## COMMERCIALISATION DES LOGEMENTS NEUFS

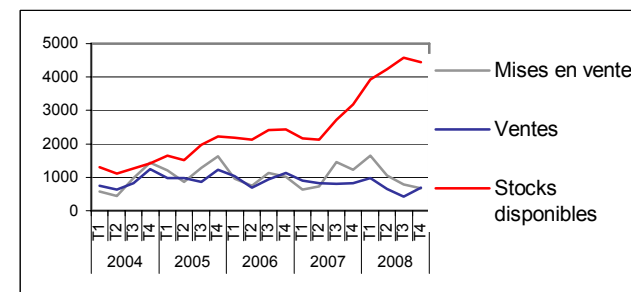
### Mises en vente, ventes, prix de vente en 2008

#### Stocks fin 2008

|                              | Mises en vente | Ventes       | Stocks fin 2008 | Prix de vente (€/m²) | %08/07 Prix de vente |
|------------------------------|----------------|--------------|-----------------|----------------------|----------------------|
| <b>Logements individuels</b> | <b>958</b>     | <b>774</b>   | <b>937</b>      | <b>2 028</b>         | <b>-15,1</b>         |
| Moins de 4 pièces            | 49             | 45           | 49              | 2 688                | +0,2                 |
| 4 pièces ou plus             | 909            | 729          | 888             | 2 004                | -14,1                |
| <b>Logements collectifs</b>  | <b>3 200</b>   | <b>1 986</b> | <b>3 503</b>    | <b>2 912</b>         | <b>-1,6</b>          |
| 1 ou 2 pièces                | 1 439          | 794          | 1 365           | 3 188                | +5,4                 |
| 3 pièces                     | 1 250          | 848          | 1 539           | 2 865                | -1,9                 |
| 4 pièces ou plus             | 511            | 344          | 599             | 2 684                | -7,4                 |

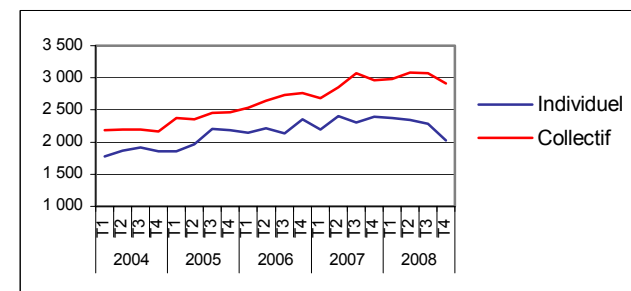
Source : DRE - ECLN

### Évolutions trimestrielles de 2004 à 2008



Source : DREAL - ECLN

### Évolution du prix de vente de 2004 à 2008 (en €/m²)



Source : DREAL - ECLN

## PARC LOCATIF SOCIAL

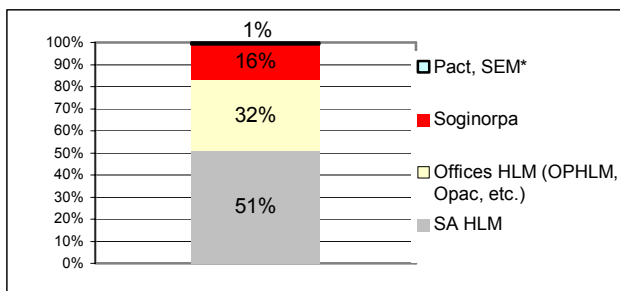
Logements proposés à la location au 1<sup>er</sup> janvier 2008\*

|   | Nord           | Pas-de-Calais  | Région         | %08/07       |
|---|----------------|----------------|----------------|--------------|
| <b>Logements proposés à la location</b> | <b>226 230</b> | <b>130 556</b> | <b>356 786</b> | <b>+21,1</b> |
| Logements collectifs                    | 146 569        | 58 895         | 205 464        | +0,4         |
| Logements < 10 ans                      | 23 745         | 15 274         | 39 019         | +13,5        |
| 1 à 2 pièces                            | 56 155         | 26 393         | 82 548         | +4,7         |
| 3 pièces                                | 73 304         | 46 966         | 120 270        | +12,3        |
| 4 pièces ou plus                        | 97 899         | 57 298         | 155 197        | +17,9        |
| Emménagements                           | 24 735         | 14 860         | 39 595         | +10,7        |
| Taux de mobilité (%)                    | 10,4           | 12,7           | 11,2           | ///          |
| Logements vacants                       | 2 398          | 2 446          | 4 844          | +18,9        |
| Taux de vacance (%)                     | 1,1            | 1,9            | 1,4            | ///          |

Source : DREAL - EPLS

\* Depuis cette année, la Soginorpa est intégrée dans le champ de l'enquête

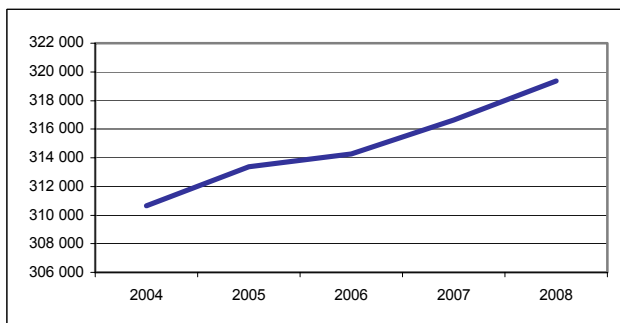
Répartition des logements selon la catégorie d'organisme au 1<sup>er</sup> janvier 2008



Source : DREAL - EPLS

\* SEM : société d'économie mixte - Pact : centre de protection amélioration transformation de l'habitat

Évolution du nombre de logements sociaux proposés à la location (hors Soginorpa) de 2004 à 2008



Source : DREAL - EPLS

## LOGEMENTS AIDÉS

Logements financés sur des crédits de l'État en 2008\*

|                        | Nord  | Pas-de-Calais | Région | %08/07 |
|------------------------|-------|---------------|--------|--------|
| <b>Sites Anru*</b>     |       |               |        |        |
| PLUS*                  | 1 000 | 69            | 1 069  | ns     |
| PLAI*                  | 0     | 0             | 0      | ns     |
| <b>Hors sites Anru</b> |       |               |        |        |
| PLUS                   | 2 980 | 2 028         | 5 008  | -2,8   |
| PLAI                   | 629   | 215           | 844    | +74,7  |

Source : Ministère du Logement

\* Dont VEFA 30 000

\* Anru : Agence nationale pour la rénovation urbaine

PLUS : Prêt locatif à usage social

PLAI : Prêt locatif aidé d'insertion



### Publications régionales

Résultats de la construction neuve  
(publication mensuelle)

La commercialisation des logements neufs  
(publication trimestrielle)

Le parc locatif social au 1<sup>er</sup> janvier  
(synthèse et analyse chiffrée - publications annuelles)

Ces publications sont disponibles en ligne sur le site Internet de la DREAL Nord - Pas-de-Calais :

<http://www.nord-pas-de-calais.developpement-durable.gouv.fr>

### Pour en savoir plus

Direction régionale de l'Environnement,  
l'Aménagement et le Logement  
Service Connaissance Évaluation  
Division Applications Statistiques  
44, rue de Tournai  
BP 259  
59019 Lille Cedex

Téléphone : 03 20 13 48 30

Télécopie : 03 20 13 48 45

E-mail : [Cas.Scst.Dre-Nord-pdc@developpement-durable.gouv.fr](mailto:Cas.Scst.Dre-Nord-pdc@developpement-durable.gouv.fr)



# Le logement en 2008 en région Nord - Pas-de-Calais

Avril 2009