



Commission régionale de l'économie agricole et du monde rural

Présentation des chantiers Agriculture et Alimentation de la Planification écologique

COREAMR Hauts-de-France – 11 avril 2024

Ordre du jour de la COREAMR du 11 avril

1. Cadre national de la planification écologique
2. Territorialisation de la planification écologique
3. Présentation des leviers agricoles
4. Questions / liens avec les EPCI

1. Cadre national de la planification écologique

1. Cadre national de la planification écologique

Une stratégie fondée sur 3 piliers

Qui se traduit par
52 leviers
d'actions qui
touchent tous les
secteurs et
toutes les parties
prenantes



**MOINS DE
GAZ À EFFET
DE SERRE**

**Faire davantage
en 7 ans que ce
nous avons fait
ces 33 dernières
années**



**MOINS DE
PRESSION SUR
NOTRE
BIODIVERSITÉ**

**1,4 millions
d'hectares
à restaurer**



**S'ADAPTER
A + 4 °C D'ICI
2100**

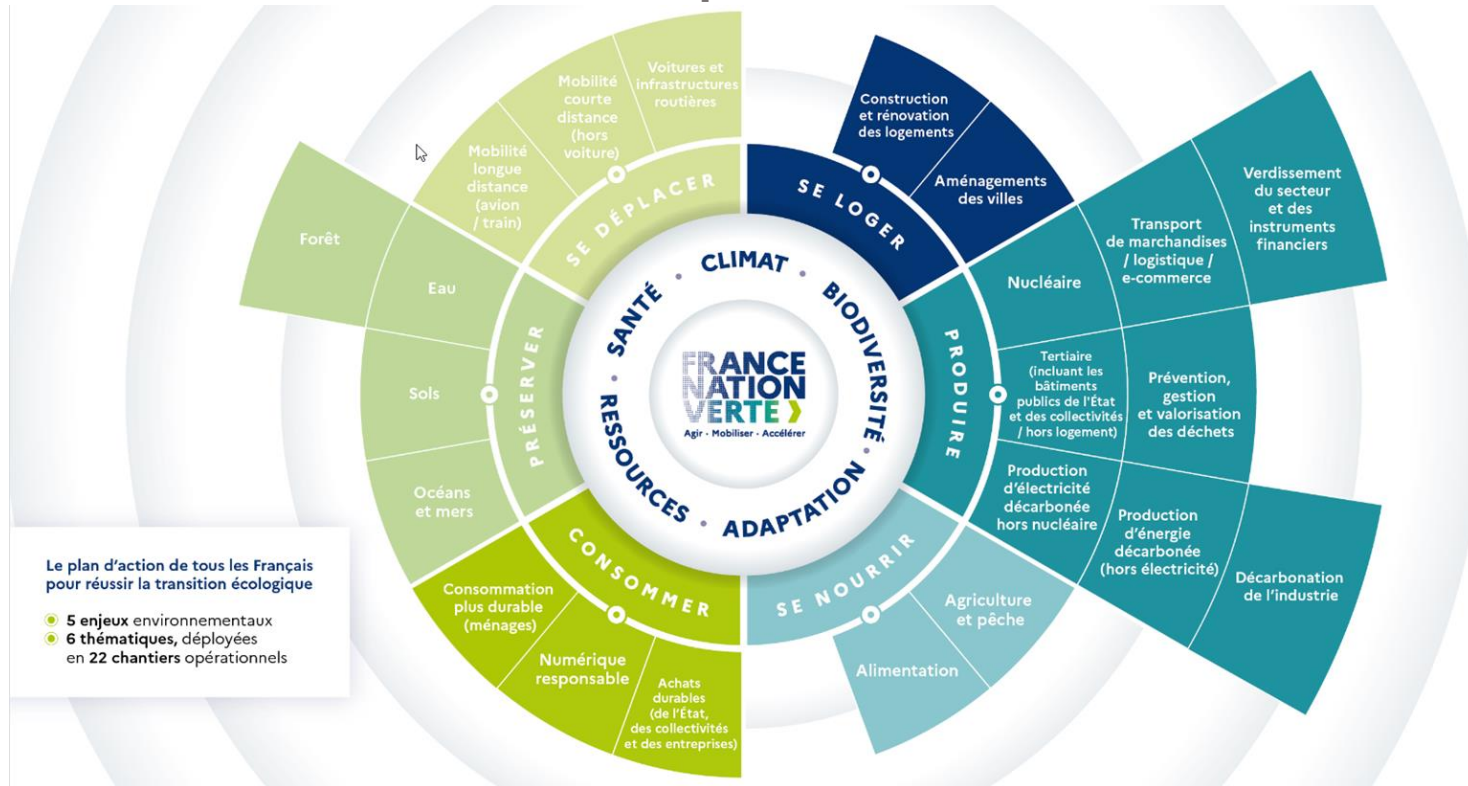
**Se préparer à
des étés qui
pourraient être
en moyenne 5
°C plus chauds
par rapport à
1900**

1. Cadre national de la planification écologique



1. Cadre national de la planification écologique

France Nation Verte : 22 thématiques



1. Cadre national de la planification écologique

France Nation Verte : 6 thématiques

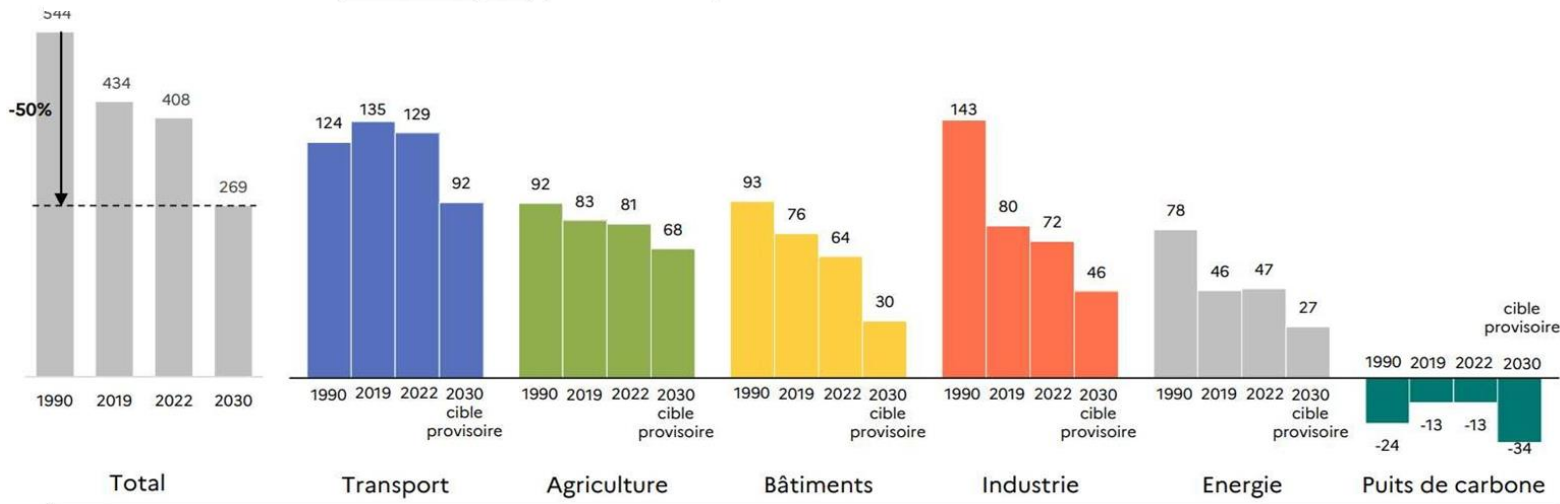


1. Cadre national de la planification écologique

Réduction de nos émissions : où en sommes-nous ? Vers où allons nous ?

Répartition de l'effort par secteur

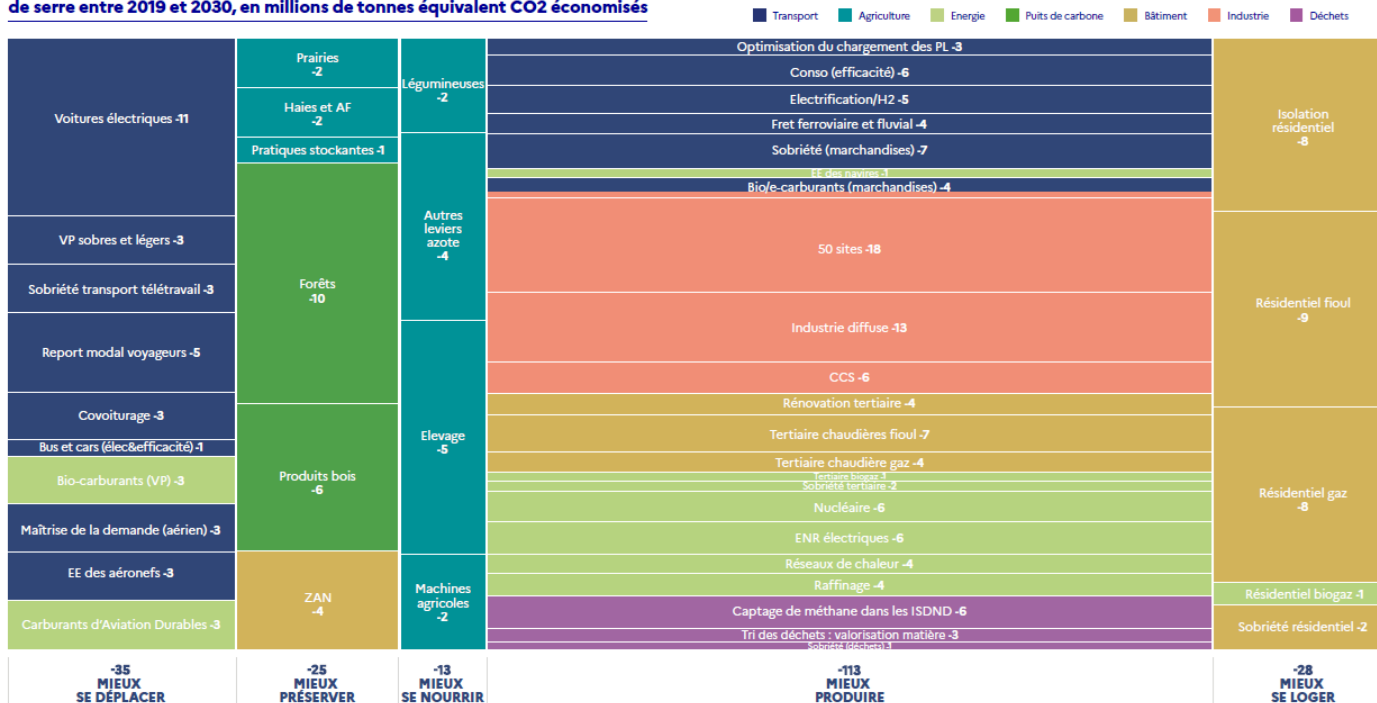
Emissions annuelles domestiques (hors soutes) de GES



1. Cadre national de la planification écologique

France Nation Verte : 52 leviers

Répartition provisoire des leviers de réduction des émissions de gaz à effet de serre entre 2019 et 2030, en millions de tonnes équivalent CO2 économisés



2 – Territorialisation de la planification écologique

.Répondre à l'urgence : rectifier la trajectoire d'ici 2030.

.Ce n'est pas de la planification classique, mais une planification au sens « plan d'actions » concrètes. On ne concurrence pas le SRADDET, PCAET, SCOT etc.. On s'appuie dessus;

.Il s'agit bien de traiter du volet décarbonation et du volet biodiversité ;

.On valorisera les dynamiques existantes sur le territoire, on veillera à articuler les démarches en cours. C'est un cadre de coordination de l'action ;

.C'est très opérationnel : recensement des projets partis, évaluation de la trajectoire économie de MteqCO₂, identification des projets nouveaux...→ **CRTE.**

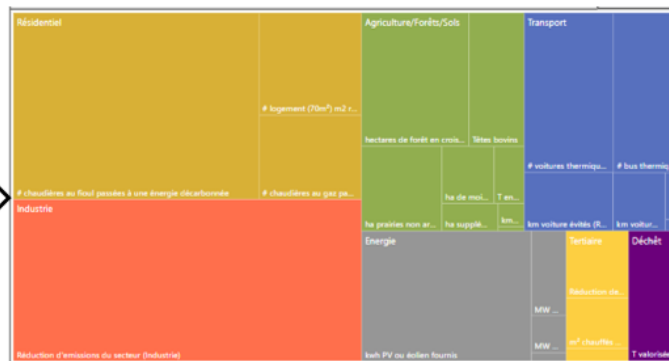
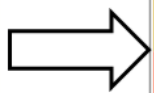
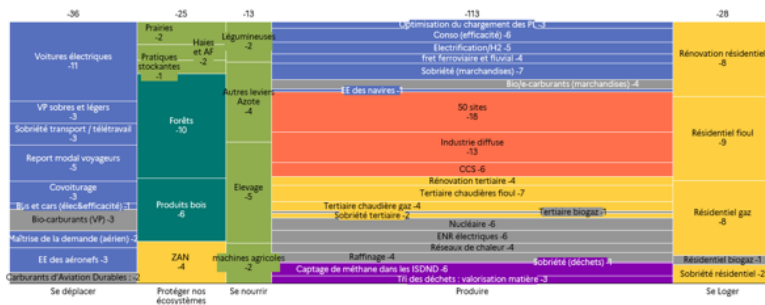
.C'est une démarche itérative : on révisé tous les ans, on implémente de nouveaux considérants au fur et à mesure que les lois cadres sont adoptées, on révisé la trajectoire.

2 – Territorialisation de la planification écologique

Déclinaison à l'échelle régionale

Passage du « Panorama des leviers » national au régional (Région X)

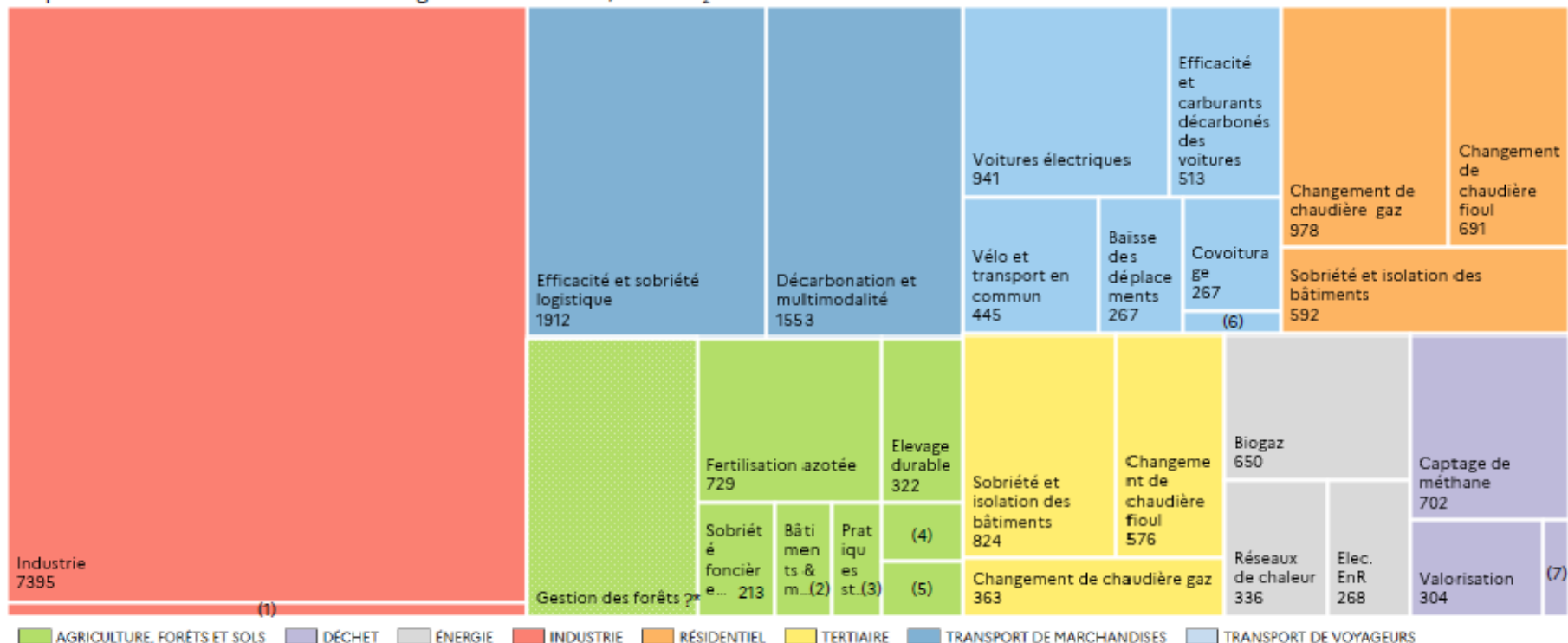
Plan d'actions collectif de 52 leviers pour atteindre nos objectifs 2030



2 – Territorialisation de la planification écologique

Les leviers de la décarbonation en Hauts-de-France

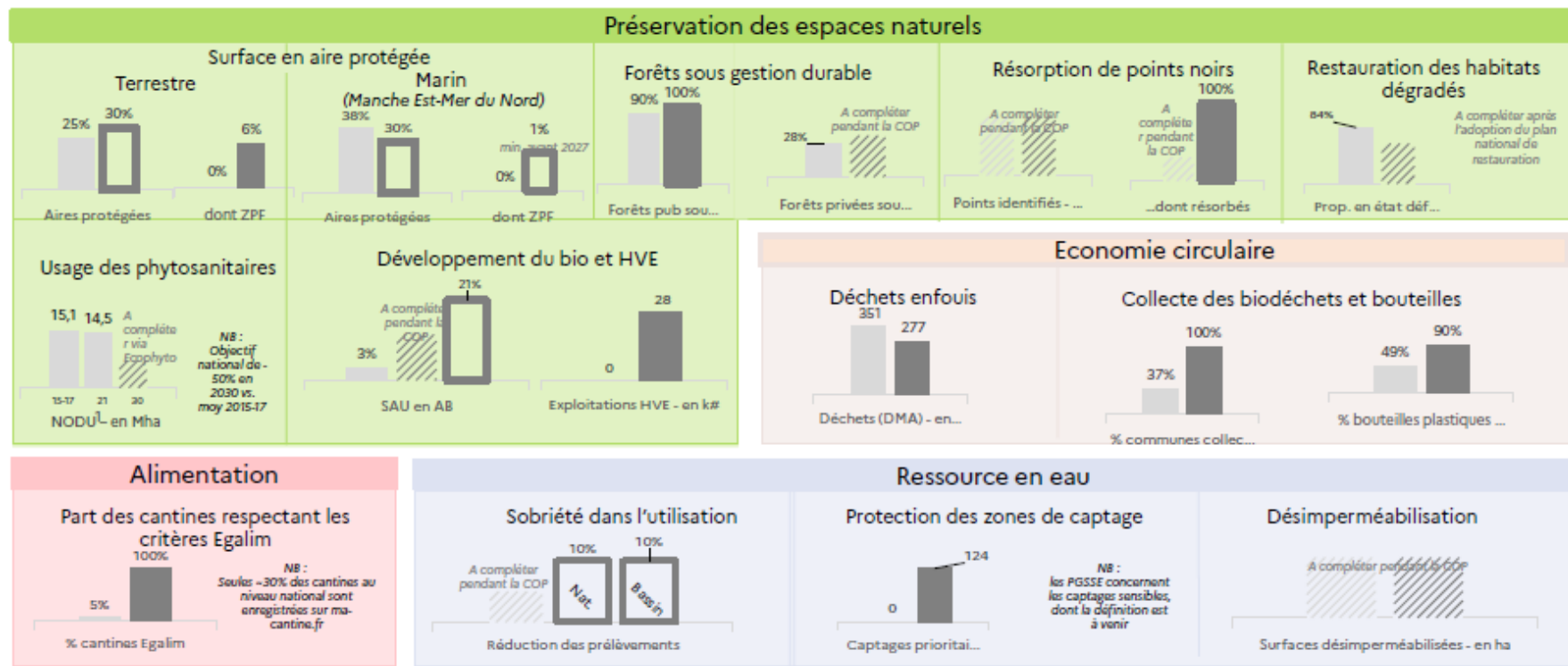
Répartition des leviers de réduction de gaz à effet de serre, en ktCO₂e économisés entre 2019 et 2030



(1) Produits bois : 174 ktCO₂e. (2) Bâti ments & machines : 151 ktCO₂e. (3) Pratiques stockantes : 134 ktCO₂e. (4) Gestion des haies : 113 ktCO₂e. (5) Gestion des prairies : 108 ktCO₂e. (6) Bus et cars décarbonés : 53 ktCO₂e. (7) Prévention des déchets : 60 ktCO₂e.

2 – Territorialisation de la planification écologique

Les leviers de préservation de la biodiversité et gestion des ressources en Hauts-de-France

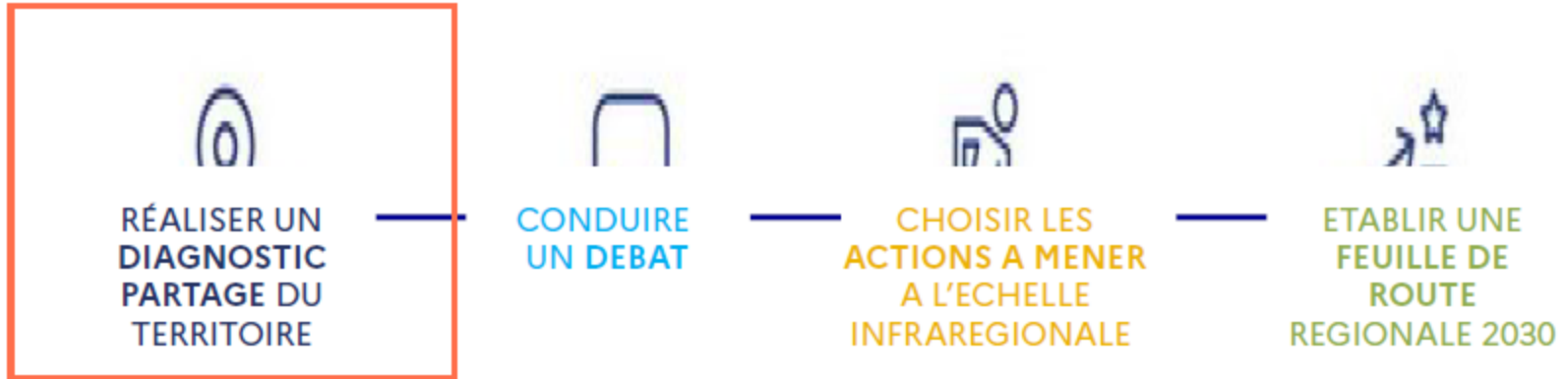


2 principes fort retenus pour ce premier tour :

Mettre les collectivités et EPCI au centre du dispositif, dans la perspective des exercices de contractualisation à venir ;

S'appuyer sur les **dynamiques de projet existantes et les gouvernances thématiques**, d'ores et déjà en place, de manière à amplifier les efforts déjà déployés, raccrocher les collectivités qui ne seraient pas bien mobilisées à ce stade, et garantir la cohérence et la lisibilité de l'ensemble de notre action.

Les étapes de la COP régionale



Un exercice à élargir

Si le premier temps de travail s'articule autour des moyens d'actions des collectivités et EPCI, **il sera à poursuivre avec l'ensemble des acteurs ;**

Les collectivités et EPCI ont des entrées restreintes sur 3 thématiques :

- .Agriculture,
- .Transports de marchandises et logistique
- .Décarbonation de l'industrie.

→ ***Nécessité d'autant plus grande d'un travail spécifique avec les acteurs de ces secteurs.***

→ ***La planification écologique est notre nouveau un « fil rouge » collectif, pour articuler l'ensemble des politiques publiques.***

3. Les leviers agricoles

3 grands types de leviers liés à l'agriculture

Leviers de réduction des gaz à effet de serre émis par l'agriculture (mais pas que...)

Fertilisation azotée
(émissions de N_2O)

Elevage durable
(émissions de CH_4)

Bâtiments et machines agricoles
(émissions de CO_2)

Leviers d'augmentation de la capacité des sols à capturer du carbone (mais pas que...)

Gestion des haies

Gestion des prairies

Pratiques stockantes

Autres leviers plutôt liés à la biodiversité et à la santé (mais pas que...)

Usage des phytosanitaires

Agriculture biologique

Ressources en eau

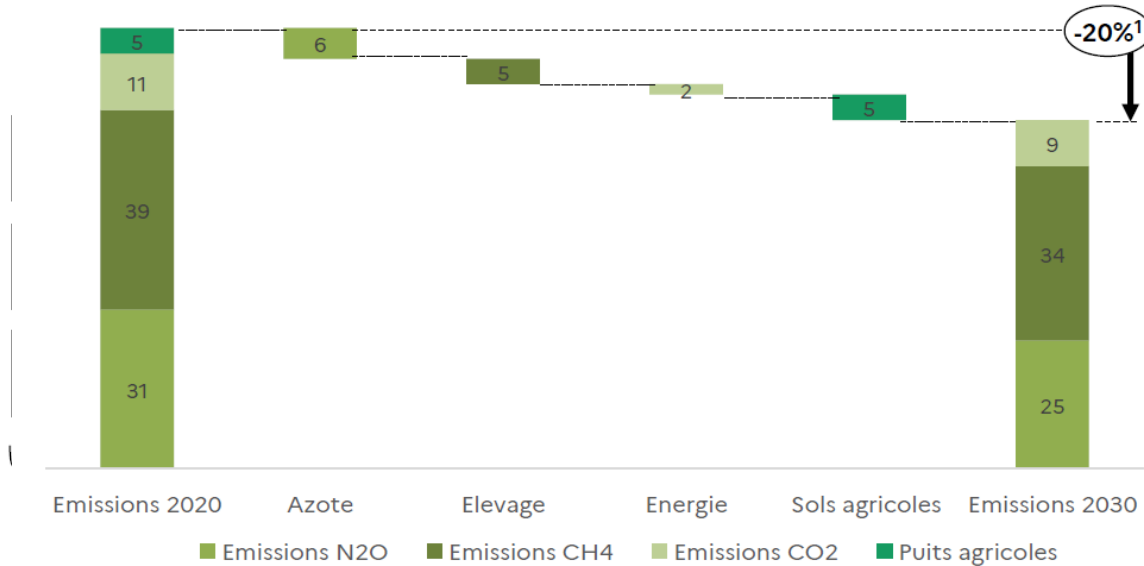
Panorama des leviers de décarbonation

Panorama des leviers de préservation de la biodiversité et gestion des ressources

3. Les leviers agricoles

3 grands types de leviers liés à l'agriculture

Emissions annuelles nationales de GES – secteur agriculture (en MtCO₂e)



Autres leviers plutôt liés à la biodiversité et à la santé (mais pas que...)

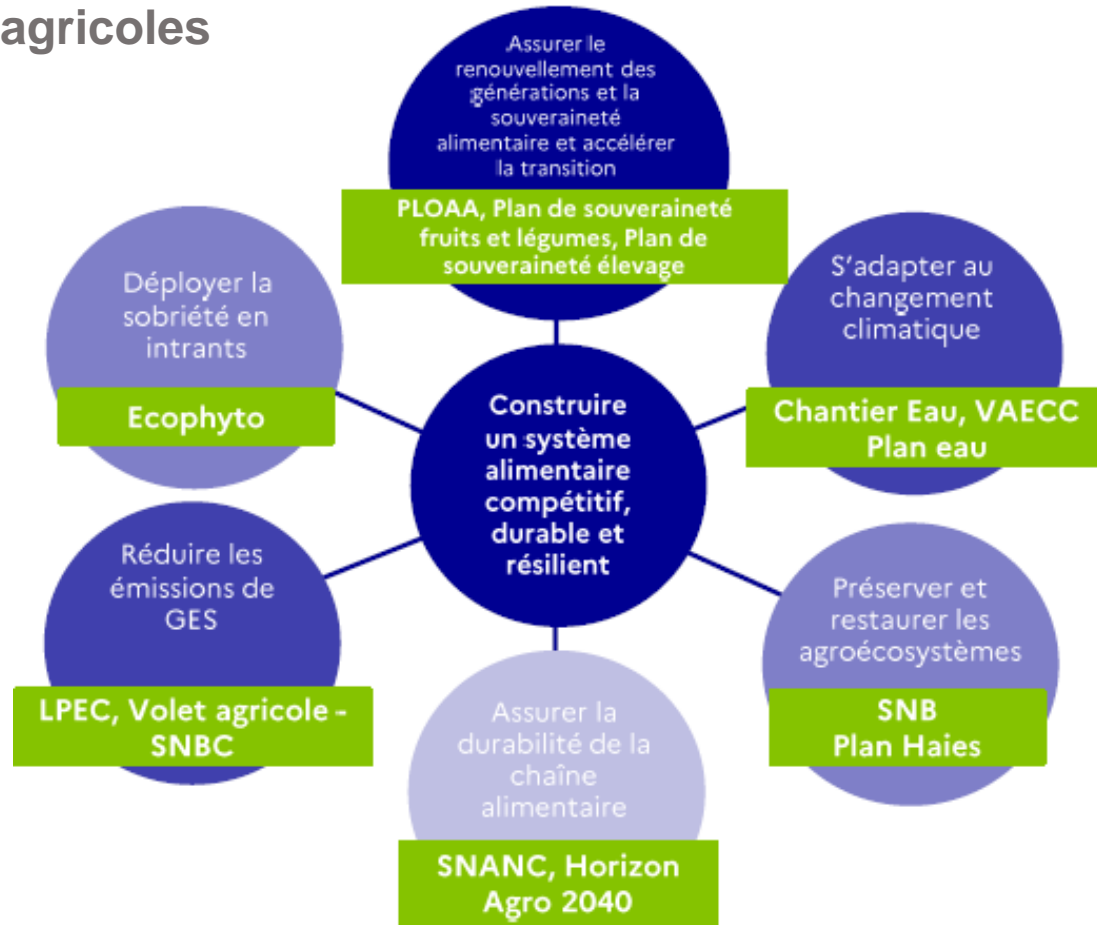
- Usage des phytosanitaires
- Agriculture biologique
- Ressources en eau

Panorama des leviers de préservation de la biodiversité et gestion des ressources

Les baisses d'émission n'impliquent pas la baisse de l'activité agricole

3. Les leviers agricoles

Des leviers associés
à des plans d'action

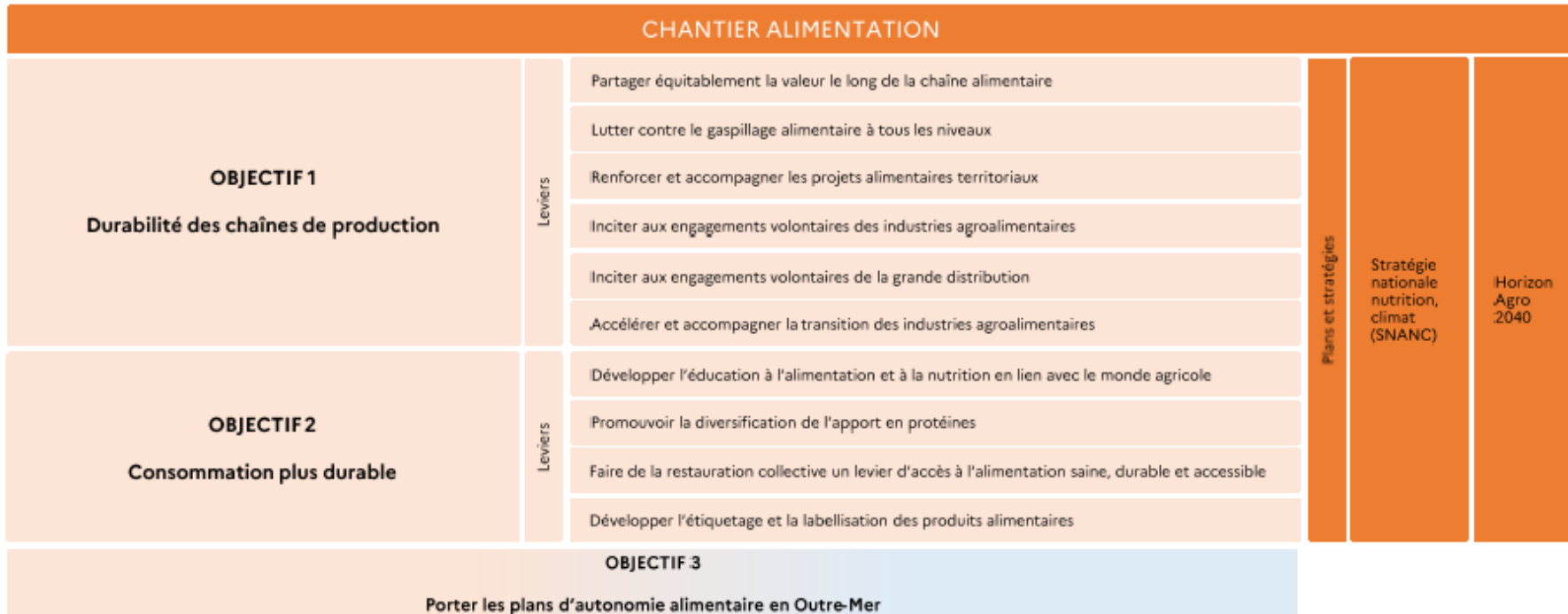


3. Les leviers agricoles

CHANTIER AGRICULTURE						
OBJECTIF 1 Restauration ou maintien des écosystèmes, de la biodiversité et des ressources	Leviers	Développer les haies		Plans	Pacte en faveur de la haie Stratégie nationale biodiversité (SNB)	
		Développer les prairies permanentes				
		Améliorer la qualité des sols				
		Préserver le foncier				
OBJECTIF 2 Agriculture en transition et compétitive pour la souveraineté alimentaire et les territoires	Leviers	Déployer les plans de souveraineté	Fruits et légumes	Plans	Pacte et loi d'orientation et d'avenir agricole (PLOA) Plans de souveraineté Varenne agricole de l'eau & de l'adaptation au changement climatique Stratégie nationale bas-carbone (SNBC)	
			Protéines végétales			
			Elevage			
			Azote			
		Favoriser le stockage de carbone				
		Adapter l'agriculture au changement climatique				
		Porter des projets de territoires pour la souveraineté et les transitions				
		Défendre un cadre européen harmonisé et la réciprocité des normes				
OBJECTIF 3 Agriculture sobre en intrants pour la résilience, l'autonomie et la préservation des écosystèmes	Leviers	Renforcer la sobriété en énergie		Plans et stratégies	Plan eau Ecophyto 2030 Plan Ambition Bio	
		Renforcer la sobriété en engrais				
		Renforcer la sobriété en PPP				
		Renforcer la sobriété en eau				
		Favoriser des filières à bas niveau d'intrant	Agriculture biologique			
			HVE			

Politique agricole commune (PSN – PAC)

3. Les leviers agricoles



3. Les leviers agricoles

Des moyens financiers conséquents pour accompagner le nécessaire effort de transformation des acteurs économiques afin de répondre aux enjeux de la planification écologique

- De nombreux dispositifs existant pour accompagner l'ensemble des secteurs agricoles et agroalimentaires dans la transition écologique : **PSN, CASDAR, France 2030...**
- Mais compte-tenu de l'ampleur du défi, le Gouvernement a prévu dans le PLF2024 **au sein d'un budget global de 7 milliards d'euros pour la planification écologique, d'affecter directement au MASA 1,3 milliard d'euros pour financer des mesures complémentaires pour l'agriculture, l'alimentation, la forêt et le bois.**

1,3 MILLIARD D'EUROS

782 millions
d'euros

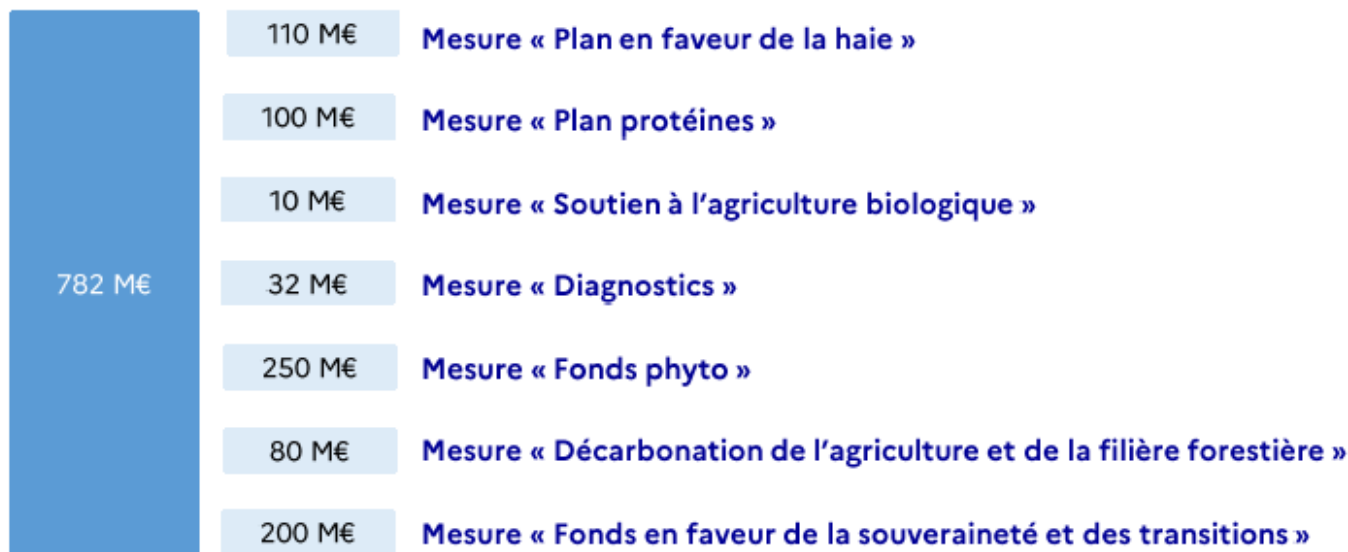
pour l'agriculture

509 millions
d'euros

pour la forêt

Les 7 mesures agricoles de la planification écologique

Répartition indicative des crédits :



Cette répartition indicative pourra être ajustée, par fongibilité entre les mesures, au regard des besoins constatés.

3. Les leviers agricoles

Levier : Fertilisation azotée

Présentation du levier :

Changement des pratiques de fertilisation azotée pour réduire les émissions de NO₂

Cible nationale 2030 :

- 30% d'azote minéral / 2020

Comment :

- Raisonnement des doses appliquées
- Modifier les types d'engrais : moins d'azote minéral, plus de matière fertilisantes d'origines résiduelles
- Développer les légumineuses

Acteurs et mesures phares :

Collectivités :

Aides à l'investissement, Promotion des légumineuses et produits bio dans la commande publique

Etat :

Plan protéines végétale (Plan de relance et Planification écologique)

Filière, entreprises :

Décarbonation du processus de fabrication des engrais minéraux

Citoyens :

Consommer plus d'aliments issus d'une agriculture durable, de légumineuses.

3. Les leviers agricoles

Levier : Elevage durable

Présentation du levier :

Transition vers un élevage plus durable, plus autonome, et porteur d'aménités environnementales : stockage de carbone dans les prairies, production de fertilisation organique, biogaz, etc.

Cible nationale 2030 :

Ralentissement de la baisse du cheptel à
– 0,8 %/ans (3x moins que la tendance actuelle)
Augmentation de l'élevage durable
Relocalisation d'une partie de l'engraissage

Acteurs et mesures phares :

Collectivités :

Aides à l'investissement, promotion des légumineuses et viandes labellisées dans la commande publique

Etat :

Plan de souveraineté de l'élevage, respect d'Egalim, MAEC

Filière, entreprises :

Valorisation des produits issus de l'élevage durable

Citoyens :

Consommer plus d'aliments issus d'élevage durables, de légumineuses. en tenant compte des repères nutritionnels

Levier : Bâtiments et machines agricoles

Présentation du levier :
Réduction des émissions de GES des
équipements agricoles

Cible nationale 2030 :
Baisse de 20% des émissions / 2019

Comment :
Récupération de chaleur, méthaniser
Efficacité énergétique des engins et bâtiments
Carburants alternatifs
Géothermie pour les serres
Etc.

Acteurs et mesures phares :

Collectivités :

Aide à l'investissement dans des outils moins
émetteurs de carbone

Etat :

Plan serres et fruits et légumes (décarbonation
des serres agricoles)
AAP France 2030

Filière, entreprises :

Structuration des filière pour relocaliser des
production de fruits et légumes

3. Les leviers agricoles

Levier : Bâtiments et machines agricoles – dispositifs FranceAgriMer

SOUTIEN AUX INVESTISSEMENTS DE
SOLUTIONS INNOVANTES
D'AGROÉQUIPEMENTS DU VERGER -
FRANCE 2030 - PLAN DE
SOVERAINETÉ DE LA FILIÈRE FRUITS
ET LÉGUMES



SOUTIEN AUX INVESTISSEMENTS DE
SOLUTIONS INNOVANTES
D'AGROÉQUIPEMENTS POUR LES
FILIÈRES FRUITS ET LÉGUMES -
FRANCE 2030 - PLAN DE
SOVERAINETÉ DE L...



SOUTIEN AUX INVESTISSEMENTS DE
SOLUTIONS INNOVANTES POUR LES
SERRES - FRANCE 2030 - PLAN DE
SOVERAINETÉ DE LA FILIÈRE FRUITS
ET LÉGUMES



3. Les leviers agricoles

Levier : Gestion des haies

Présentation du levier :

Augmenter le stockage de carbone dans les haies et arbres agroforestiers.

Cible nationale 2030 :

50 000 km de linéaires nets de haies supplémentaires entre 2019 et 2030

Comment :

Plantation de nouvelles haies

Limiter l'arrachage

Gérer durablement les haies existantes

Acteurs et mesures phares :

Collectivités : Financement et accompagnement à la plantation, gestion durable des haies communales.

Etat :
Plan Stratégique National: écorégime, BCAE8, MAEC
Plan de relance, Pacte en faveur de la haie

Filière, entreprises :
Structuration de la filière de bois bocager labellisé, de plants locaux, plantation de haies en zones industrielles.

3. Les leviers agricoles

Levier : Gestion des haies – focus Pacte en faveur de la haies

Mesures financières du Pacte en faveur de la Haie : 110 M€ au PLF 2024
(pensé pour être prolongé jusqu'en 2030)

Plantation

64M€/an

**Accompagnement
à la plantation**

15M€/an

**Accompagnement à
la gestion durable**

15M€/an

Dispositif d'aide unique régionalisé : D(R)AAF/DDT(M)/ASP



**Structuration des
filières aval**

8M€/an

National/ADEME

**Investissements
gestion durable**

3M€/an

National/FAM

« Graines & Plants »

intégré au dispositif

« Forêt »

Régionalisé/DRAAF/DDT(M)

Observatoire

4M€

National

Formation

1M€

National

3. Les leviers agricoles

Levier : Gestion des haies – focus Pacte en faveur de la haies

France

Total : 94 M€
Investissement : 64 M€
Animation : 30 M€
Objectif : 7 143 km

Hauts-de-France

Total : 7,5 M€ (8 %)
Investissement : 5,1 M€
Animation : 2,4 M€
Objectif : 568 km

3. Les leviers agricoles

Levier : Gestion des prairies

Présentation du levier :

Augmenter le stockage de carbone dans les prairies.

Cible nationale 2030 :

Réduire par 2 le rythme de retournement des prairies. (40 kha de prairies remis en cultures en 2021)

Comment :

Réduire le retournement des prairies par le maintien d'un élevage durable.

Inciter à la création de nouvelles prairies et augmenter leur efficacité en termes de stockage de carbone.

Acteurs et mesures phares :

Collectivités : Installation d'éleveurs sur les prairies des collectivités, PSE prairies, labels

Etat :
Plan Stratégique National : BCAE1, écorégime, MAEC, PSE

Filière, entreprises :
Valorisation des produits issus de l'élevage durable, à l'herbe

3. Les leviers agricoles

Levier : Autres pratiques stockantes

Présentation du levier :
Développement d'autres pratiques stockantes
hors prairies et haies.

Cible nationale 2030 :
Multiplier par deux les surfaces de couverts
intermédiaires

Comment :
Développement des techniques culturales
simplifiées, cultures intermédiaires (CIPAN,
CIVE, cultures dérobées, etc.)

Acteurs et mesures phares :

Collectivités :

Achat de biomasse issue de pratiques
stockantes, accompagnement à la
végétalisation du bâti.

Etat :

Réglementation: CIPAN, conditionnalité PAC
Soutien à la filière biométhane
Label bas carbone

Filière, entreprises :

R&D pour développer les semences de
couverts productifs, résistants et adaptés
Achats de crédits carbone

Citoyens :

Achats de crédits carbone

3. Les leviers agricoles

Levier : Agriculture biologique et HVE

Présentation du levier :
Développement de l'agriculture bio et HVE

Cible nationale 2030 :
21 % de la surface en AB (contre 10,2 %
aujourd'hui)
50 000 exploitations certifiées HVE
(contre 37 000 aujourd'hui)

Acteurs et mesures phares :

Collectivités :

Installation producteur bio ou HVE, appui aux projets de structuration de filière, respect d'EGALIM, financement de la sensibilisation

Etat :

Aide financière à la filière bio (aide d'urgence, aides à la structuration de filière, écorégime, MAEC), respect d'EGALIM, PAT

Filière, entreprises :

Contractualisation pour valoriser de l'amont à l'aval les produits bio ou HVE

Citoyens :

Consommation de produits bio ou HVE

3. Les leviers agricoles

Levier : Réduction des phyto

Présentation du levier :
Réduire l'utilisation de produits
phytopharmaceutiques

Cible nationale 2030 :
Baisse de 50 % des usages par rapport à la
moyenne 2015 – 2017

Comment :
Biocontrôle, choix des semences
Techniques alternatives, agriculture de précision,
évolution des rotations, de la couverture des sols,
etc.

Acteurs et mesures phares :

Collectivités :

Installation producteurs bio ou HVE, appui aux
projets de structuration de filière, respect
d'EGALIM, financement de la sensibilisation.

Etat :

Recherche, innovation, formation
Subvention aux mesures agroécologique et
agroéquipements
Soutien aux cultures bas niveau d'intrants
Surveillance et protection, etc.

Filière, entreprises :

Recherche d'alternatives
Développement de matériel pour les
productions bas intrants

Citoyens :

Consommation de produits bio, HVE, autres

4. Lien avec l'exercice de la COP et les collectivités

Le diagnostic passe par un pré-diagnostic de la part de chaque collectivité

Actions à mener

Recueil des actions engagées par chaque collectivité

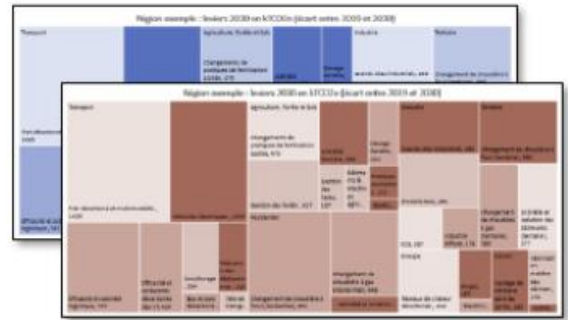
Action	Action engagée	COP/Fin. 2020
Caractérisation et évaluation des T2 (habitat et des entreprises) existants		
Caractérisation des T2 (habitat et des entreprises) existants	0	0
Appuyer à la mobilité électrique : études de faisabilité, accompagnement, soutien financier (développement de véhicules électriques)	0	0
Appuyer à la mobilité électrique : études de faisabilité, accompagnement, soutien financier (développement de véhicules électriques)		
Appuyer à la mobilité électrique : études de faisabilité, accompagnement, soutien financier (développement de véhicules électriques)		
Appuyer à la mobilité électrique : études de faisabilité, accompagnement, soutien financier (développement de véhicules électriques)		
Appuyer à la mobilité électrique : études de faisabilité, accompagnement, soutien financier (développement de véhicules électriques)		
Appuyer à la mobilité électrique : études de faisabilité, accompagnement, soutien financier (développement de véhicules électriques)		
Appuyer à la mobilité électrique : études de faisabilité, accompagnement, soutien financier (développement de véhicules électriques)		

Ce que cela apporte

Vision concrète de l'action en cours ou contractualisée



Pré-diagnostic par levier des zones fortes et axes de progrès



Prise de recul pour le débat et enjeux d'approfondissement

4. Lien avec l'exercice de la COP et les collectivités

Le diagnostic passe par un pré-diagnostic de la part de chaque collectivité

Mieux préserver	Eau	Sobriété dans l'eau	Actif propre	Mise en œuvre d'une gestion optimisée et raisonnée des flux dans les bâtiments publics et autres usages (arrosage des espaces verts...)
Mieux préserver	Eau	Sobriété dans l'eau	Connaissance	Mise en place des mesures de suivi des prélèvements (compteurs avec télétransmission...)
Mieux préserver	Eau	Sobriété dans l'eau	Accompagnement	Mise en place d'une tarification incitative ou communication sur les seuils d'alerte de surconsommation incitant à la sobriété
Mieux préserver	Eau	Sobriété dans l'eau	Incitation financière	Tarifification et niveau de financement de la gestion de la ressource adéquats
Mieux préserver	Eau	Sobriété dans l'eau	Accompagnement / Incitation financière	Accompagnement et facilitation des projets de réutilisation des eaux (eaux usées traitées, eaux de pluie, eaux grises...)
Mieux préserver	Eau	Sobriété dans l'eau	Norme	Application du décret fuite
Mieux préserver	Eau	Sobriété dans l'eau	Norme	Intégration de la gestion de l'eau dans les défis et les documents relatifs à l'urbanisme et à l'aménagement du territoire
Mieux préserver	Eau	Sobriété dans l'eau	Accompagnement / Incitation financière	Mise en place et suivi d'un plan d'actions de réduction de fuites
Mieux préserver	Eau	Sobriété dans l'eau	Accompagnement	Encouragement de l'utilisation économe de l'eau par tous les usagers dans les instances liées à l'eau et dans les politiques publiques propres
Mieux préserver	Eau	Sobriété dans l'eau	Accompagnement	Information et sensibilisation du grand public vers des pratiques plus sobres en eau
Mieux préserver	Eau	Sobriété dans l'eau	Accompagnement	Accompagnement des acteurs industriels dans la réduction de consommation et réutilisation des eaux usées traitées
Mieux préserver	Eau	Sobriété dans l'eau	Incitation financière	Investissement dans des ouvrages de recharge maîtrisée des aquifères
Mieux préserver	Eau / Espaces naturels	Sobriété dans l'eau / Surface en aire protégée	Accompagnement / Incitation financière	Accompagnement ou mise en œuvre des projets labellisés « solutions fondées sur la nature » (restauration des zones humides, renaturation, restauration des cours d'eau)

4. Lien avec l'exercice de la COP et les collectivités

Le diagnostic passe par un pré-diagnostic de la part de chaque collectivité

Mieux préserver	Agriculture et alimentation / Espaces naturels	Pratiques <u>stockantes</u> / Gestion des haies	Actif propre	Achat de biomasse issue de haies certifiées pour l'alimentation des chaudières de la collectivité
Mieux préserver	Agriculture et alimentation / Espaces naturels	Pratiques <u>stockantes</u> / Gestion des haies	Incitation financière	Maintien et accroissement du stock de carbone par les infrastructures agroécologiques (ex. financement de plantation de haies, paiement pour la mise en place ou maintien de pratiques, achats de crédits carbonés auprès des producteurs...)
Mieux préserver	Agriculture et alimentation / Espaces naturels	Pratiques <u>stockantes</u>	Accompagnement	Accompagnement de la végétalisation de l'habitat et des entreprises privées
Mieux préserver	Agriculture et alimentation / Espaces naturels	Bouclage biomasse	Connaissance / Actif propre	Recensement des consommations de bois et énergie des bâtiments publics et/ou des industries de la région, par nature, provenance et niveau de certification
Mieux préserver	Agriculture et alimentation / Espaces naturels	Bouclage biomasse	Actif propre	Intégration dans la commande publique des critères de certification en biomasse durable
Mieux préserver	Agriculture et alimentation / Espaces naturels	Bouclage biomasse	Actif propre	<u>Étude</u> de la faisabilité technique de forages géothermiques comme appui ou substitution à la biomasse dans le mix énergétique des réseaux de chaleur et des bâtiments publics

4. Lien avec l'exercice de la COP et les collectivités

Le diagnostic passe par un pré-diagnostic de la part de chaque collectivité

Mieux se nourrir	Agriculture et alimentation	Fertilisation azotée / Elevage durable / Loi Egalim	Actif propre	Promotion de légumineuses, produits bio et issus de circuits courts dans la commande publique et la restauration collective (écoles, collèges et lycées notamment), mise en place de centrales d'achat pour favoriser les produits locaux, déploiement de Projets Alimentaires Territoriaux (PAT)
Mieux se nourrir	Agriculture et alimentation	Fertilisation azotée / Elevage durable / Loi Egalim	Actif propre	Mise en application du menu végétarien hebdomadaire, introduit par la loi EGALIM de 2018, visant à protéger la rémunération des agriculteurs, et entériné par la loi Climat et résilience, dans les cantines scolaires, publiques et privées
Mieux se nourrir	Agriculture et alimentation	Fertilisation azotée / Elevage durable / Loi Egalim	Actif propre	Expérimentation de l'option végétarienne quotidienne en cas de choix multiple
Mieux se nourrir	Agriculture et alimentation / Espaces naturels	Fertilisation azotée / Usage des phytos / Agriculture biologique et de HVE / Gestion des haies / Gestion des prairies	Accompagnement	Mesures de communication et de sensibilisation à l'agriculture et l'élevage français et durable
Mieux se nourrir	Agriculture et alimentation / Espaces naturels	Fertilisation azotée / Elevage durable / Usage des phytos / Agriculture biologique et de HVE / Gestion des haies / Gestion des prairies	Incitation financière	Incitation au déploiement de MAEC (Mesures AgroEnvironnementales et Climatiques) en faveur de la réduction de la fertilisation et/ou de l'usage de produits phytopharmaceutiques, par l'accompagnement de systèmes vertueux (élevage durable...) sur les enjeux eau, biodiversité, sol

4. Lien avec l'exercice de la COP et les collectivités

Le diagnostic passe par un pré-diagnostic de la part de chaque collectivité

Mieux se nourrir	Agriculture et alimentation / Espaces naturels	Elevage durable / Gestion des prairies	Actif propre	Installation d'éleveurs ayant des pâturages sur les terres des collectivités (ex. bail rural environnemental en aires d'alimentation de captage ; les prairies naturelles pourraient y être mentionnées)
Mieux se nourrir	Agriculture et alimentation / Espaces naturels	Elevage durable / Gestion des prairies	Accompagnement	S'appuyer sur les projets territoriaux (zones à enjeux eau, projets alimentaires territoriaux, parcs naturels régionaux, GIEE, Natura 2000...) pour encourager les engagements dans la production de viande et de fromage locaux et issus d'animaux nourris à l'herbe
Mieux se nourrir	Agriculture et alimentation / Espaces naturels	Elevage durable / Gestion des prairies	Incitation financière	S'engager dans un dispositif de paiement pour les services environnementaux (PSE) pour soutenir financièrement les éleveurs maintenant ou développant des prairies, notamment naturelles
Mieux se nourrir	Agriculture et alimentation	Agriculture biologique et de HVE	Actif propre	Installation des producteurs en Agriculture Biologique (AB) ou Haute Valeur Environnementale (HVE) sur les propriétés des collectivités (ex. bail rural environnemental et clause AB)
Mieux se nourrir	Agriculture et alimentation	Agriculture biologique et de HVE	Accompagnement	Identification des priorités de production du territoire afin de soutenir un développement équilibré entre l'offre et la demande
Mieux se nourrir	Agriculture et alimentation	Agriculture biologique et de HVE	Accompagnement	Création et animation des ateliers d'éducation à l'alimentation biologique dans les écoles (ex. ateliers cuisine, des espaces potagers, etc.)
Mieux se nourrir	Agriculture et alimentation	Usage des phytos	Actif propre	Inclusion des critères liés à la réduction des produits phytosanitaires dans les achats de la collectivité, notamment alimentaires
Mieux se nourrir	Agriculture et alimentation	Usage des phytos	Actif propre	Respect de l'interdiction d'utilisation de produits phytopharmaceutiques pour l'entretien des espaces verts, forêts, voiries et promenades

4. Lien avec l'exercice de la COP et les collectivités

**Ces diagnostics seront
compilés dans une
synthèse publique**

*La vision compilée des mesures
et diagnostics sera le diagnostic*

*Emergeront de ce diagnostic les
points forts du territoire et les
sujets à prioriser et creuser pour
atteindre l'ambition 2030*

**Certaines questions
seront choisies pour
faire l'objet de débats**

*Pour les questions agricoles, un
débat est notamment envisagé sur
la loi Egalim en lien avec les leviers
bio, réduction des phyto, élevage
durable, etc.*

Autres sujets ?

Références

Planification écologique, synthèse du plan :

<https://www.gouvernement.fr/upload/media/content/0001/06/a993c427592c797e5dabe72fca57013f989d24a8.pdf>

Planification écologique :

<https://www.ecologie.gouv.fr/planification-ecologique-plan-action-accelerer-transition-ecologique>

Circulaire premier ministre sur la mise en œuvre de la territorialisation de la planification écologique :

<https://territoires-en-transition.ecologie.gouv.fr/?r=%2Fcostum%2Fco%2Findex&host=territoires-en-transition.ecologie.gouv.fr&h=ressources&hp=cHJldmldz1wb2kuNjUwNDRmMjM4N2EzNTg3ODE5N2NmMjAy#ressources?preview=poi.65044f2387a35878197cf202>