

Les villages-bosquets de la Somme

Adrien Coutanceau

(Illustrations Suzanne Thibault)

**Service Nature Eau et
Paysage**

04 Décembre 2014



Déroulement

- Principaux résultats du travail de **définition** des villages-bosquets
- **Enjeux et pistes d'actions** pour le maintien des courtils
- **Un travail en réseau initié**
- **Un travail en réseau à poursuivre et à découpler**

Définitions

Qu'est ce qu'un village-bosquet ?

- **Élément boisé remarquable sur les plateaux samariens:**
 - **Habitat dense et regroupé > accès eau**
 - **silhouette boisée > se détache dans le paysage**
paysage agricole **ouvert**
 - **entouré d'un écran végétal continu : les ceintures de courtils**

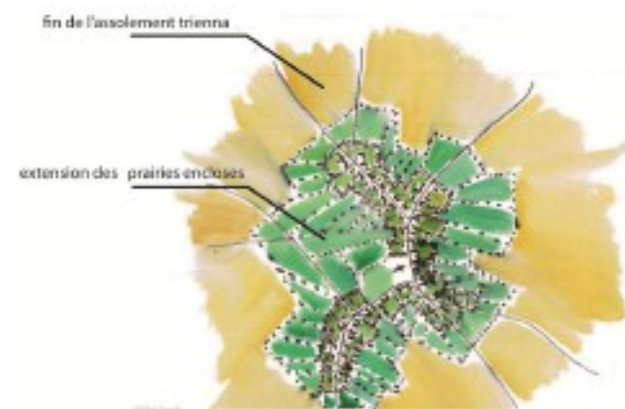
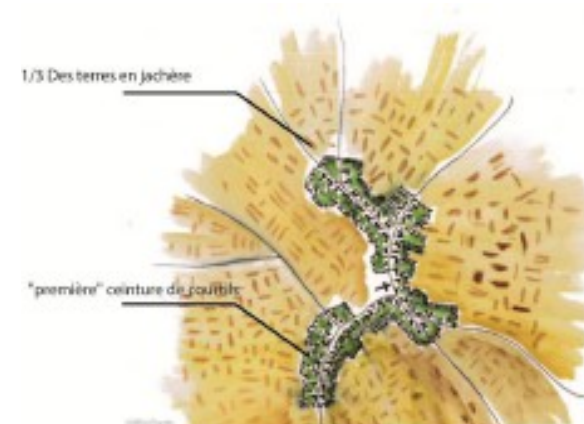
Présent essentiellement sur la Somme mais aussi dans l'Oise et l'Aisne



Définitions

Qu'est ce qu'une ceinture de courtils ?

- **2 ceintures de courtils :**
 - **Une première issue du Moyen age** (assolement triennal + veine pâture > haies autour des jardins associés au bâti)
 - **Une seconde issue du XVIIIème siècle : les prairies encloses** (critique assolement triennal > pâture pérenne encloses de haies arborées)



Définitions

Selon plateaux : Différents villages-bosquets

- F (sol) > argileux > propice aux herbages et aux prairies encloses (vs limoneux > cultures)
- F (destruction) > 1GM + remembrements + urbanisation (vs élevage perpétué)
- F (autres éléments de paysage)

→ Différentes silhouettes et perceptions



Epaisseur forte/contraste faible (ex Vimeu/Ponthieu)



Silhouette faible/contraste (ex Santerre)

Enjeux et pistes d'actions pour le maintien des courtils

Quels villages-bosquets pour demain ?



Ceinture de courtils endommagée

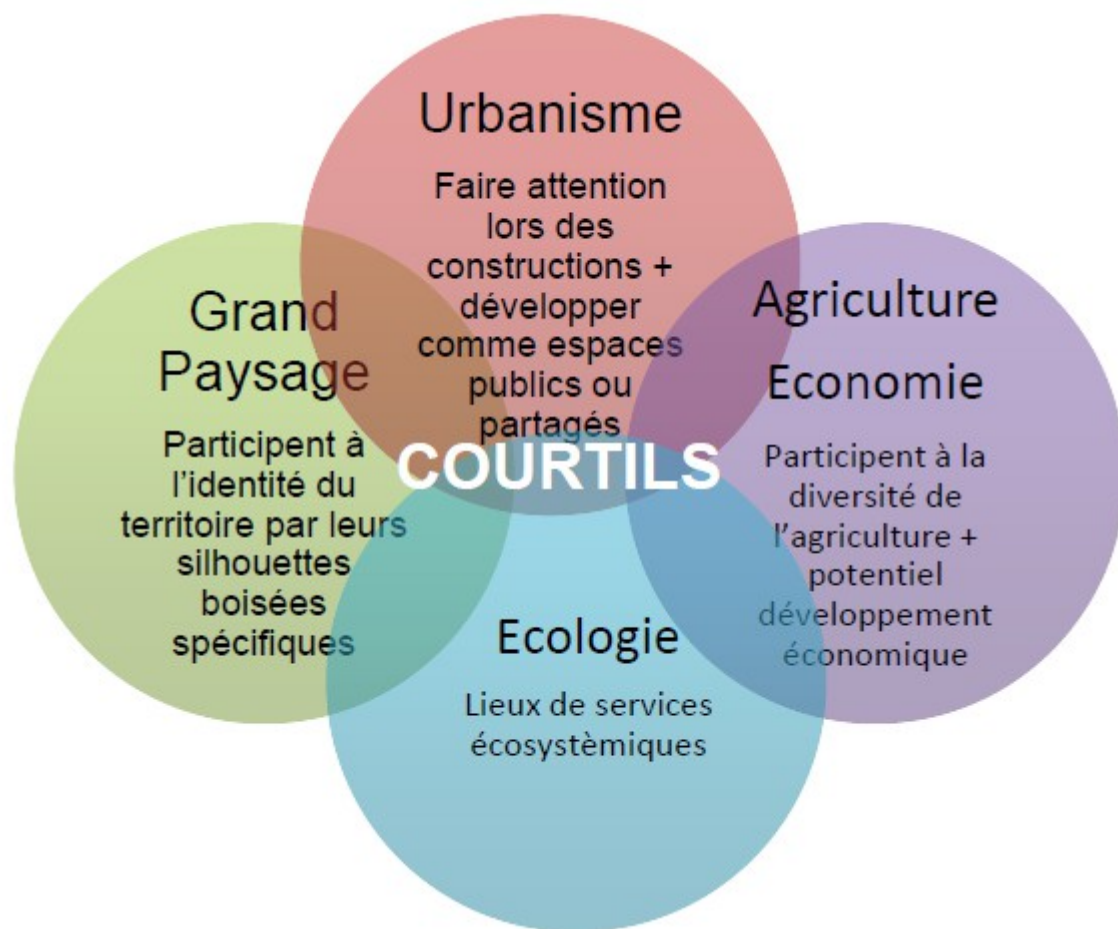
Ceinture de courtils conservée

Le maintien des ceintures de courtils :

- **Préservation et réinvention (silhouette>franges) > usages, fonctions,etc**
- **Élément de paysage >> en lien avec de nombreux sujets à enjeux (politiques sectorielles différentes)**

Enjeux et pistes d'actions pour le maintien des courtils

Des enjeux et objectifs associés à quatre thématiques :



Enjeux et pistes d'actions pour le maintien des courtils

Puis pour chaque thématique : des outils pour l'action (pour maintenir les ceintures de courtils)



Outils réglementaires



Idées



Aller plus loin ...

Un travail en réseau initié

- Le travail de définition : rencontre de quelques acteurs du paysage (connaître les caractéristiques des villages-bosquets)

**Mise en commun de données (connaissance, retour expérience, méthode, etc)
Production**

- Le travail de définition des enjeux et des pistes d'action
 - Rencontre de quelques acteurs
 - Réunion du 24 Octobre à la DREAL

**Mise en commun de données
Production
Concertation**



Un travail en réseau à poursuivre et à découpler

- Pour la finalisation du document (rencontres avec certains partenaires, retour des partenaires sur le document produit)



Enrichissement de la production

- Pour une communication à destination des élus (et techniciens) durant l'année 2015
 - Deux soirées d'information envisagée
 - Plaquette



Sensibilisation / Formation



Travail en réseau > culture paysagère partagée

Merci pour votre attention



Vulgariser informations
Mise en place journées thématiques

Formation/Sensibilisation élus

Recensement information
Sensibilisation monde agricole
Développement BDD EDD
Communication retour expérience Newsletter
Démarches participatives

outils/ateliers lecture paysage

Observatoires Développer connaissance
Développement SIG/SINP Sensibilisation grand public
Utilisation Atlas Mutualisation données

Formation techniciens

Capitalisation/diffusion projets
Formation/Sensibilisation professionnels/BE
Capitalisation/diffusion connaissances
Développer culture paysage