



La DREAL Picardie, au service de la transition écologique
et de la transition énergétique

Un service régional de l'État

Service régional du ministère de l'écologie, du développement durable et de l'énergie (MEDDE) et du ministère de l'égalité des territoires et du logement (METL), la DREAL pilote, sous l'autorité du préfet de région, les politiques du développement durable, de l'énergie, des transports et du logement.

Forte de ses 280 agents, la DREAL couvrent un très large champ d'actions dédiées principalement à la mise en œuvre des politiques de développement durable et de la transition écologique.

Ses missions

Prévention des risques industriels

En lien avec les unités territoriales, ce service est responsable de la politique régionale de prévention des nuisances et risques d'origine industrielle et veille à la bonne application de la réglementation relative aux installations classées pour la protection de l'environnement et aux déchets ; il assure également le respect des textes relatifs aux contrôles des équipements sous pression, à la prévention des risques liés aux canalisations de distribution et de transport de matières dangereuses, ainsi qu'à la sécurité des travailleurs de l'industrie extractive. Il met enfin en œuvre les missions relevant du ministère du développement durable en matière de santé-environnement.



Nature, eau, paysages

Ce service regroupe des généralistes et des experts de l'eau, de la biodiversité, des paysages et des risques naturels qui contribuent à l'application en région des politiques de l'État et des engagements européens dans ces domaines. Leurs missions portent sur la protection de l'eau et des milieux aquatiques dans l'objectif de bon état écologique des eaux en 2015 dicté par la directive cadre sur l'eau, la préservation du patrimoine naturel et de la biodiversité, avec la poursuite de la mise en place du réseau Natura 2000 et la protection des espaces et des espèces, la protection des sites et paysages de Picardie, la prévention des risques naturels, avec l'objectif de développer la diffusion de la culture du risque auprès des citoyens. Il s'attache à développer les connaissances scientifiques et les capacités d'expertise sur ces sujets.



Pôle juridique régional

Le pôle assure, par délégation des préfets, la défense de l'État dans les contentieux nés de son action dans ses domaines d'intervention et représente l'État devant les juridictions pour le compte de la DREAL Picardie et des DDTM (Direction Départementale des Territoires et de la Mer) de la

Somme et de l'Aisne dans un cadre de mutualisation. Le pôle veille à la sécurité juridique de la production de la DREAL et des DDTM de la région Picardie sur leur demande et anime le réseau des juristes. Il effectue pour le compte de la DDTM de la Somme dans un cadre de mutualisation le contrôle de la légalité des actes d'occupation du sol.



Energie, climat, logement et aménagement du territoire

Ce service anime en région les démarches donnant suite au Grenelle de l'environnement pour les secteurs de l'énergie, de la construction et des déchets : développement des énergies renouvelables, maîtrise de la consommation énergétique, promotion de la qualité de la construction, planification de la gestion et de l'élimination des déchets. Il définit et anime la déclinaison en région de la politique du logement : financement du logement social, amélioration de l'habitat privé, rénovation urbaine, accession sociale à la propriété. Il contribue ainsi à la définition des orientations de l'État en région en matière d'urbanisme et d'aménagement du territoire dans un objectif de développement durable, notamment par le développement de la connaissance des territoires. Il instruit et suit les dossiers de demande de financement au titre du programme européen (FEDER)... et des Contrats de Projet Etat-Région en lien avec le SGAR.



Déplacements, infrastructures, transports



Les missions du service regroupent l'ensemble des problématiques des différents modes et infrastructures de transports : missions de développement de la connaissance en matière de déplacements et d'intermodalité, d'études socio-économiques, d'animation de l'Observatoire Régional des Transports, de maîtrise d'ouvrage des infrastructures de transports, de suivi des contrats de plan et contrats de projet, de mise en œuvre des programmes de modernisation du réseau routier national, de l'animation régionale de la politique de sécurité routière et de pilotage de l'observatoire régional de la sécurité routière, d'homologation des véhicules et de contrôle des centres agréés de contrôle des véhicules légers et des poids lourds, de régulation de l'accès à la profession de transporteur, de l'agrément et du contrôle des centres de formations des chauffeurs routiers, du contrôle de la réglementation dans les entreprises de transport routier de marchandises, de voyageurs et les commissionnaires de transport et de l'économie des entreprises de transports.



Gestion de la connaissance et garant environnemental

Ce service coordonne l'organisation de la connaissance au sein de la DREAL afin de garantir la fiabilité et l'accessibilité des données. Il est garant du respect des obligations d'information du public sur l'environnement. Il participe à la valorisation des données, notamment grâce aux compétences statistiques. Il veille à l'intégration des objectifs du développement durable dans l'élaboration des plans, programmes et projets, notamment au travers de l'instruction des procédures d'évaluation environnementale. Il pilote en région les politiques du Commissariat général au développement durable au regard des enjeux locaux auprès des divers acteurs (information, formation, éducation ...).



Secrétariat général

Ce service regroupe les missions support de proximité, le pôle support intégré et la mission éco-responsabilité.



Sous l'autorité de la direction, le secrétariat général définit et met en œuvre la politique de la DREAL afin d'accompagner et de valoriser les agents dans leur parcours professionnel et permettre aux services d'accéder à la ressource humaine utile et qualifiée, de fournir aux services et aux agents l'ensemble des fonctions « supports » nécessaires à leurs activités et enfin d'assurer la valorisation des actions du service.

Il favorise une prestation de service social spécialisée qui contribue à la mise en œuvre des politiques sociales conduites au niveau régional dans le respect des directives impulsées par la direction des ressources humaines du secrétariat général du MEDDE et du MLETR.

La mission éco-responsabilité contribue à la mise en œuvre locale du plan « administration exemplaire » établi dans chaque ministère.

Mission «management, pilotage, qualité»



La mission intervient dans le déploiement et le contrôle de la démarche qualité. Elle participe avec le secrétariat général au développement de la gestion prévisionnelle des emplois et des compétences. Elle assure le contrôle de gestion de la DREAL, ainsi que le déploiement du contrôle interne comptable et budgétaire.

Les unités territoriales

Présentes dans chaque département picard, les unités territoriales exercent tout d'abord des missions pilotées par les services «**prévention des risques industriels**» : elles permettent la mise en œuvre d'une approche intégrée au risque industriel par leur rôle d'intégrateur des différents enjeux environnementaux des installations classées pour la protection de l'environnement (ICPE). Elles exercent également des missions relevant du service «**déplacements, infrastructures, transports**» : les unités territoriales réalisent les réceptions et homologations de véhicules, ainsi que les contrôles des centres de contrôle technique de véhicules légers et lourds.



Implantations et coordonnées de la DREAL Picardie



Unité territoriale de la Somme

Pôle Jules Verne
12 rue du Maître du Monde
80440 Glisy
Tel : 03 22 38 32 00
Fax : 03 22 38 32 01



DREAL Picardie
Siège : 56 rue Jules Barni
80080 Amiens cedex 1
Tel : 03 22 82 25 00
Fax : 03 22 91 73 77



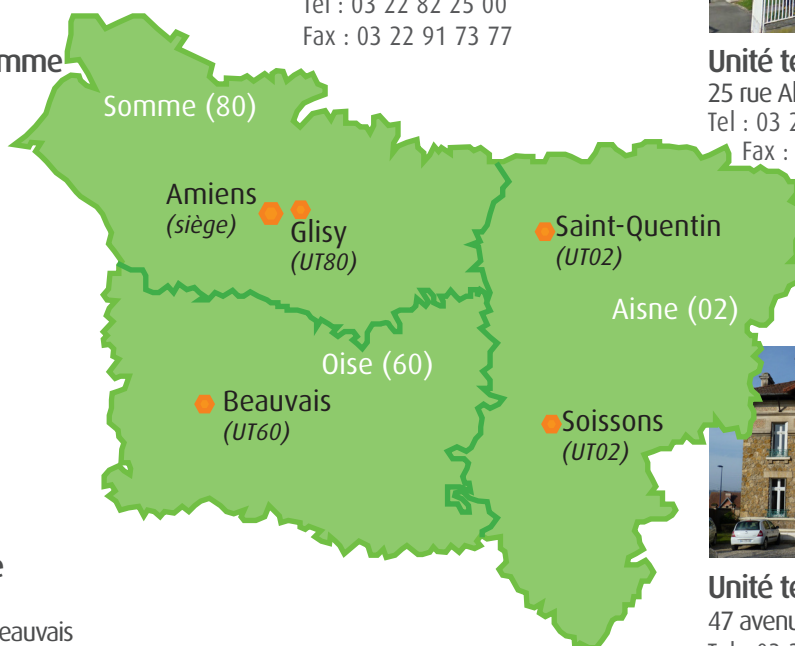
Unité territoriale de l'Aisne

25 rue Albert Thomas - 02100 Saint-Quentin
Tel : 03 23 06 66 00
Fax : 03 23 06 66 07



Unité territoriale de l'Oise

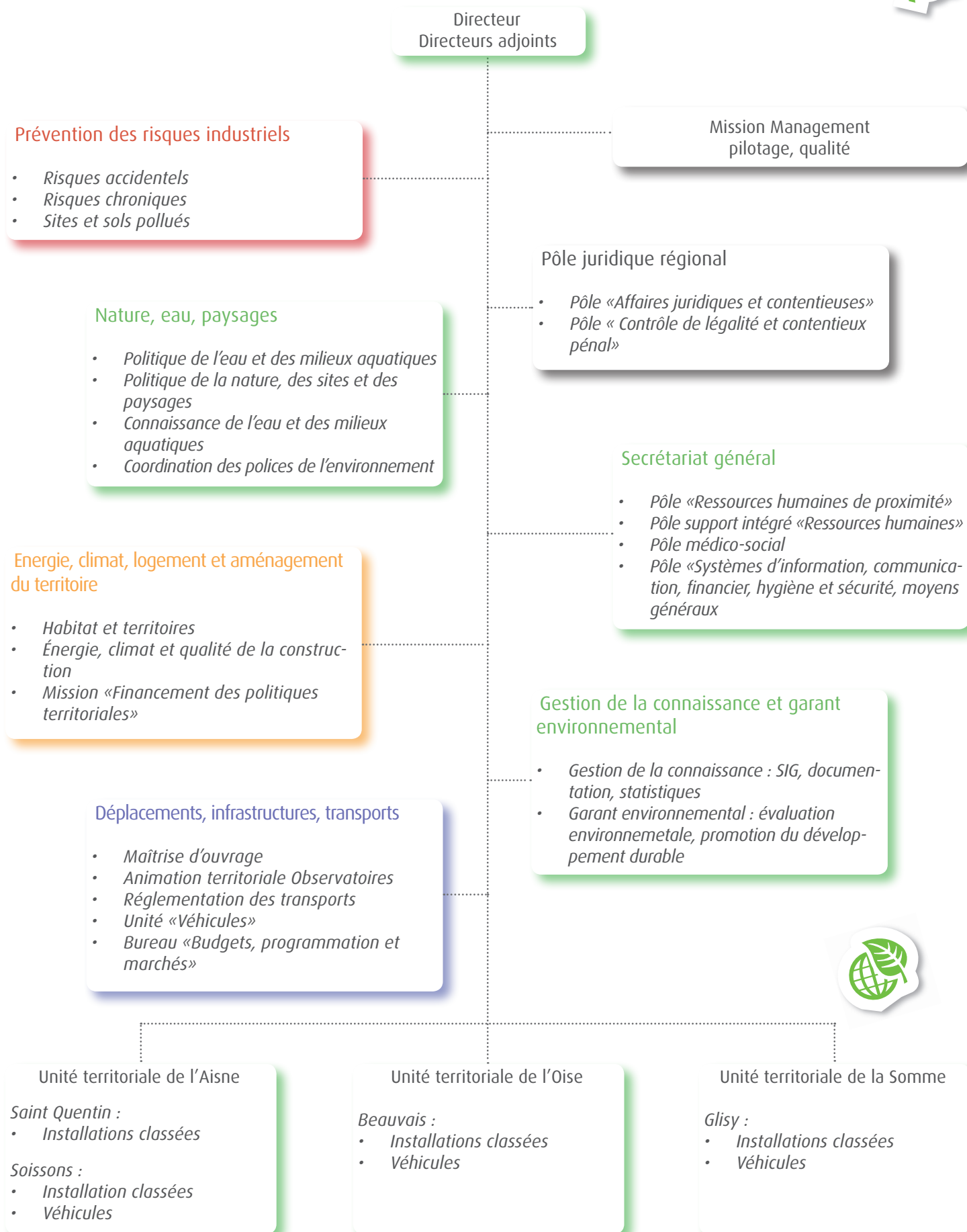
ZA La Vatine
283 rue de Clermont - 60000 Beauvais
Tel : 03 44 10 54 00
Fax : 03 44 10 54 01



Unité territoriale de l'Aisne

47 avenue de de Paris - 02200 Soissons
Tel : 03 23 59 96 00
Fax : 03 23 59 96 10





Courriel : dreal-picardie@developpement-durable.gouv.fr

Site internet : www.picardie.developpement-durable.gouv.fr