



Liberté • Égalité • Fraternité

RÉPUBLIQUE FRANÇAISE



direction
régionale
de l'Équipement
Picardie

Les

études de la DRE

Numéro 14 - lundi 29 septembre 2003

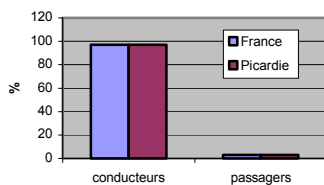
OBSERVATOIRE REGIONAL DE SECURITE ROUTIERE DE PICARDIE ACCIDENTOLOGIE DES MOTOCYCLISTES EN PICARDIE de 1997 à 2001 : cumul sur 5 ans

S R E O U T I R I E E

Cette étude sur l'accidentologie des motocyclistes en Picardie a été réalisée par le CETE Nord Picardie pour le compte de l'Observatoire Régional de Sécurité Routière. Elle permet de mieux cerner le type d'usagers impliqués dans ces accidents (sexe, âge, ancienneté de permis) mais aussi de mieux connaître les circonstances dans lesquelles ils se produisent. 80 % des accidents et des tués ont lieu dans des conditions atmosphériques normales. Un constat pour la région Picardie, le nombre d'accidentés et de tués est supérieur à la moyenne nationale chez les conducteurs de motos âgés de 35 à 37 ans et ayant leur permis depuis plus de 15 ans.

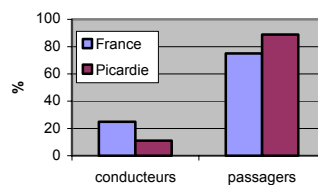
LES USAGERS CONCERNES

tués masculins



97 % des tués masculins sont des conducteurs (idem pour la France)

tués féminins

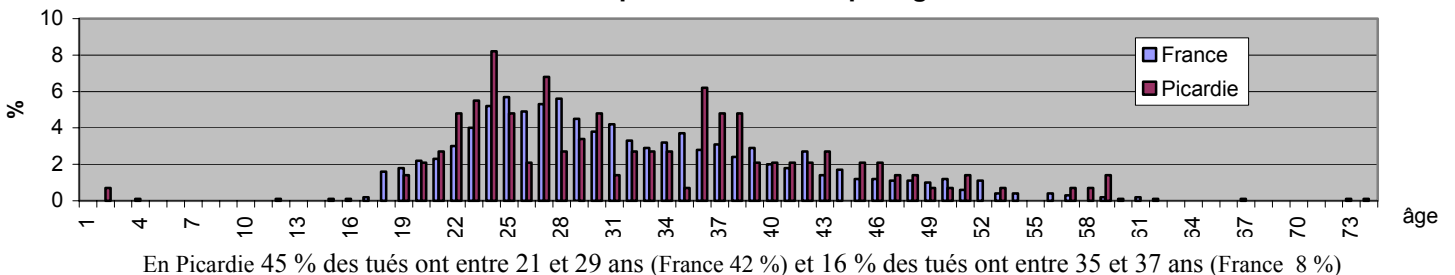


89 % des tués féminins sont des passagères (France : 75 %)

CHIFFRES CLEFS

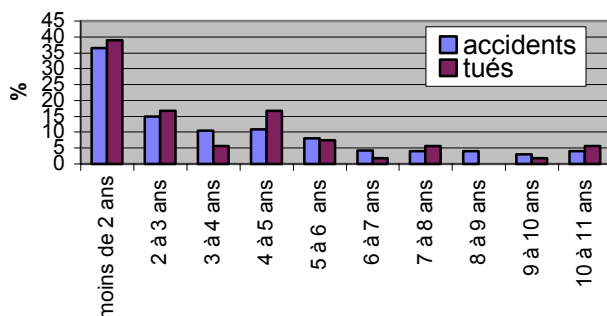
En Picardie, les motocyclistes sont impliqués dans 10% des accidents, soit 1494 accidents, qui ont causé la mort de 166 personnes et 616 blessés graves. Le taux de gravité des accidents impliquant des motocyclistes en Picardie est deux fois supérieur à la moyenne nationale (52 en Picardie contre 30 en France).

répartition des tués par âge



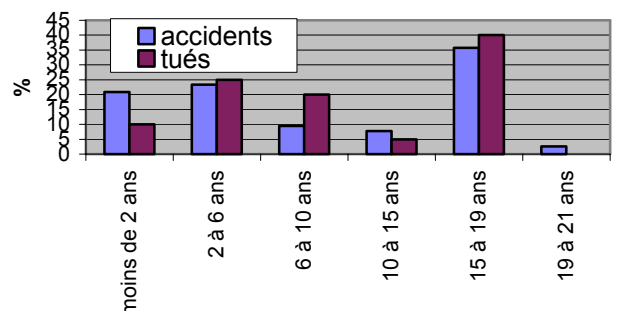
LA REPARTITION DES TUES SUIVANT L'ANCIENNETE DU PERMIS

répartition des tués et des accidents chez les 21/29 ans



Chez les jeunes de 21 à 29 ans plus d'un accident sur deux (51.4 %) et plus d'un tué sur deux (55.6 %) concernent un conducteur ayant son permis depuis moins de trois ans.

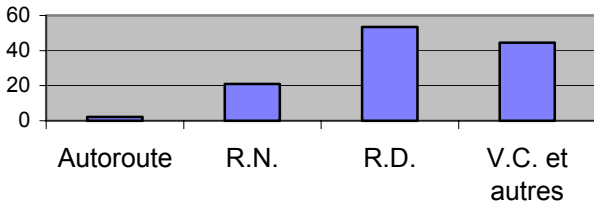
répartition des tués et des accidents chez les 35/37 ans



Chez les conducteurs de 35 à 37 ans et ayant leur permis depuis 15 à 19 ans, on peut observer une surreprésentation du nombre des accidents (41) et du nombre des tués (8).

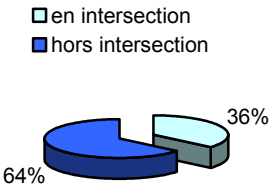
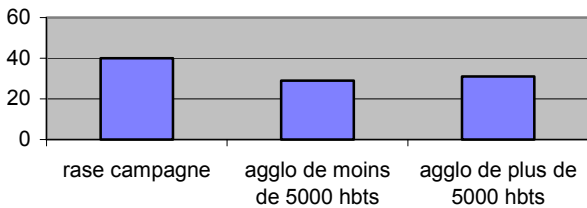
LA LOCALISATION DES ACCIDENTS

répartition des accidents suivant le réseau



1 accident sur 2 mais aussi 1 tué sur 2 sur les routes départementales
1 accident sur 5 sur les routes nationales (1 tué sur 3)

répartition des accidents suivant le milieu



Les 2/3 des accidents ont lieu en section courante causant 80 % des tués

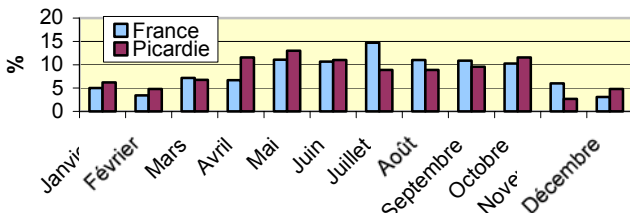
2 accidents sur 5 ont lieu en rase campagne (2 tués sur 3)
1 accident sur 3 a lieu dans les agglomérations de moins de 5000 hab.
2 fois plus de tués dans les agglomérations de moins de 5000 hab. en Picardie qu'en France (65 % en Picardie et 31 % en France)

Les études de la DRE

Directeur de la publication : Michèle JOIGNY
Réalisation / Impression : DRE Picardie
Dépôt légal : 3^{ème} trimestre 2003
ISSN n° 1633-1559
56, rue Jules Barni
80040 Amiens Cedex 1
téléphone : 03 22 82 25 00
télécopie : 03 22 91 73 77
mél : dre-picardie@equipement.gouv.fr
contact : Observatoire Régional de la Sécurité Routière
Mohammed BOUBALI 03-22-82-25-36

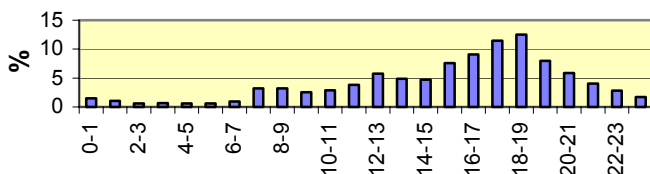
LA PERIODE DES ACCIDENTS

répartition des tués suivant les mois



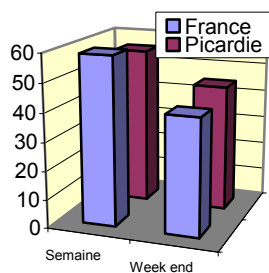
Il y a une surreprésentation du premier semestre avec 53 % de tués en Picardie contre 44 % en France, particulièrement en avril et mai (24 % en Picardie, 18 % en France)

répartition des accidents suivant l'heure



Près d'1 accident et d'1 tué sur 2 entre 15h et 20 h.
En Picardie, surreprésentation des tués entre 12h et 16h et le week-end par rapport à la France

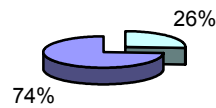
répartition des tués



LES CIRCONSTANCES DES ACCIDENTS

répartition des accidents selon le nombre de véhicules impliqués

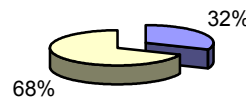
- accidents "motos seules"
- accidents à plusieurs véhicules



1/4 des accidents « motos seules soit 390 accidents »

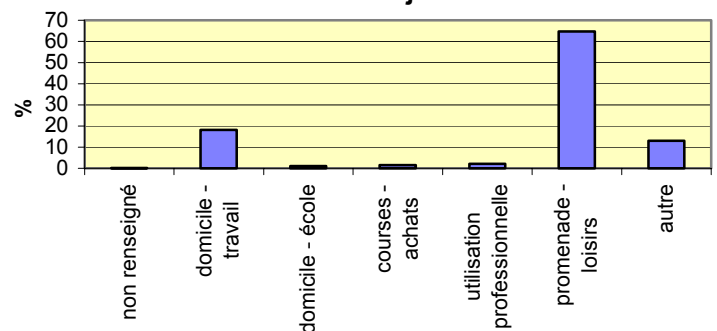
répartition des tués selon le nombre de véhicules impliqués dans les accidents

- tués "motos seules"
- tués à plusieurs véhicules



1/3 des tués dans des accidents « motos seules » soit 46 tués sur 146 motocyclistes

répartition des accidents suivant le type de trajet



Forte proportion d'accidents pour les déplacements de loisir (65 %) et cela concerne 55 % des tués

PILOTAGE

Pilotage : DRE Picardie –
Division Infrastructures et Sécurité Routière
M^{me} VAILLANT - M. BOUBALI - M^{me} MAISON

Maitrise d'ouvrage : DRE Picardie
Réalisation : Florence MAISON
Diffusion de l'étude : Septembre 2003