

Les études de la DRE

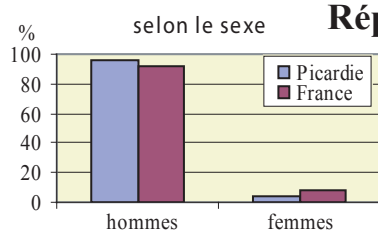
Numéro 18 - mercredi 4 février 2004

OBSERVATOIRE REGIONAL DE SECURITE ROUTIERE DE PICARDIE ACCIDENTOLOGIE DES CYCLOMOTORISTES EN PICARDIE de 1997 à 2001 : cumul sur 5 ans

S
É
C
U
R
I
T
É

Cette étude sur l'accidentologie des cyclomoteurs a été réalisée par le CETE Nord Picardie pour le compte de l'Observatoire Régional de Sécurité Routière. Elle coïncide avec l'entrée en vigueur de l'immatriculation obligatoire des cyclomoteurs à partir du 1er juillet 2004. Elle présente l'intérêt d'être un indicateur sur l'accidentologie des jeunes (13-22ans) qui sont les usagers principaux de ces véhicules. En Picardie, la gravité des accidents de cyclomoteurs est particulièrement élevée (38 contre 24 en France). Plus de 50 % des tués pour ce mode de transport ont entre 14 et 20 ans. L'étude de procès verbaux d'accidents a permis de mettre en évidence le manque de pratique du cyclomotoriste qui se traduit par une mauvaise maîtrise du véhicule mais aussi par une certaine imprudence qui engendre notamment de l'inattention et des refus de priorité. Le cyclomotoriste est un usager de la route vulnérable, il est souvent mal perçu par l'automobiliste.

LES USAGERS CONCERNES CHIFFRES CLEFS

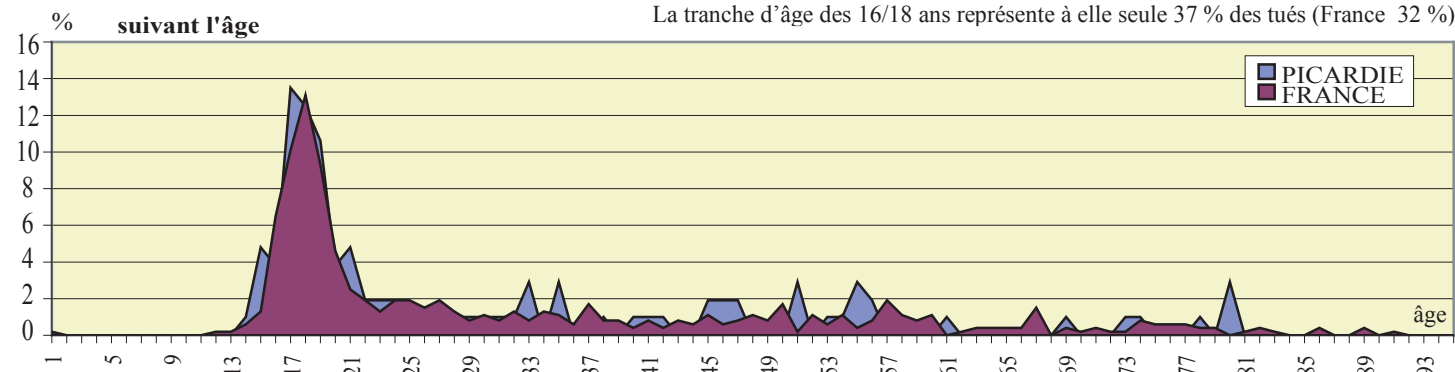


Proportion de tués masculins très importante (96 %) légèrement supérieure à celle de la France (92 %)

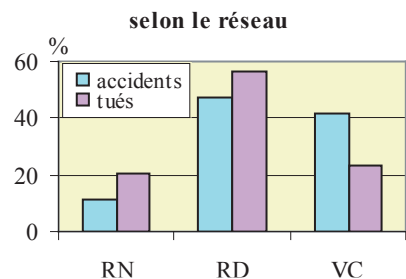
En Picardie 54 % de l'ensemble des tués ont entre 14 et 20 ans (France 47 %)

CHIFFRES CLEFS

Les cyclomoteurs sont impliqués dans 14% des accidents survenus en Picardie. Ils représentent 52.7 % des accidents de deux roues (2325 accidents) et plus d'un tiers des tués deux roues (108 tués).

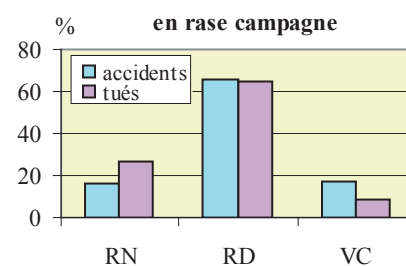


LA LOCALISATION DES ACCIDENTS SUR LE RESEAU ROUTIER

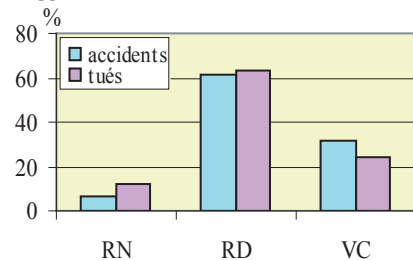


Répartition des accidents et des tués

Les accidents sont principalement localisés sur les réseaux départementaux (47.6 %) et communaux (41.4 %). On observe plus d'un tué sur deux (56.5 %) sur le réseau départemental. 4 accidents sur 5 ont lieu en agglomération. Plus d'un tué sur deux (53 %) est recensé en rase campagne. C'est la même proportion pour la France.

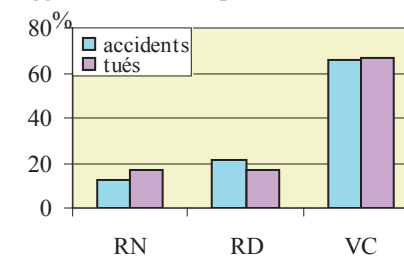


agglomérations de moins de 5000 habitants



Dans les petites agglomérations, les accidents se situent principalement sur les routes départementales (61.5 %) mais aussi sur les voies communales (31.9%). 2/3 des accidents et des tués sont recensés hors intersection.

agglomérations de plus de 5000 habitants



Dans les grandes agglomérations, 62.2% des accidents ont lieu sur les voies communales. Les accidents se répartissent de manière équitable en et hors intersection (49%/51%). La proportion de tués est un peu plus importante hors intersection.

Plus de 80 % des accidents ont lieu sur les routes principales (RN et RD), on y recense 9 tués sur 10

Les études de la DRE

Directeur de la publication :
Michèle JOIGNY

Réalisation / Impression :
DRE Picardie

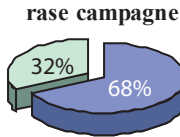
Dépôt légal : 1^{er} trimestre 2004
ISSN n° 1633-1559

56, rue Jules Barni
80040 Amiens Cedex 1
téléphone : 03 22 82 25 00
télécopie : 03 22 91 73 77
mél : dre-picardie@equipement.gouv.fr
contact : Observatoire Régional de la
Sécurité Routière
Mohammed BOUBALI 03-22-82-25-36

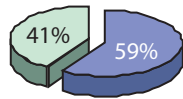
■ hors intersection
□ en intersection

Répartition des accidents

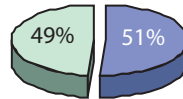
En rase campagne, 68 % des accidents ont lieu hors intersection causant 63 % des tués



agglomérations de moins de 5000 habitants



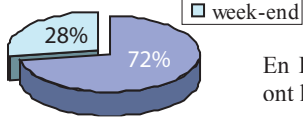
agglomérations de plus de 5000 habitants



LA PERIODE DES ACCIDENTS

Répartition des accidents

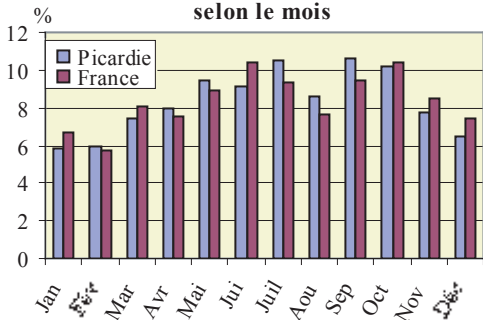
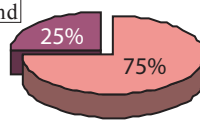
en Picardie



En Picardie comme en France, 3 accidents sur 4 ont lieu en semaine

■ semaine
■ week-end

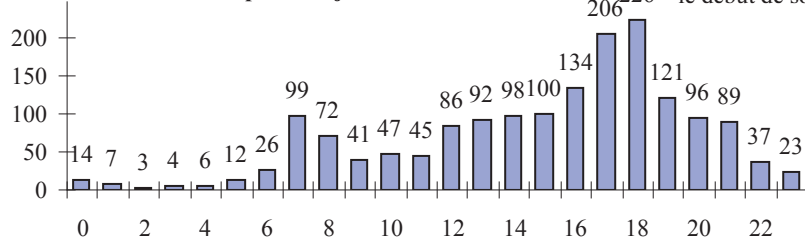
en France



On remarque une légère pointe au matin entre 7 et 8 heures, mais les accidents se concentrent en fin d'après-midi jusque 19 heures.

La répartition des accidents de cyclomoteurs est assez uniforme sur l'ensemble de l'année, à la fois pour la France et pour la Picardie. Toutefois la période allant de mai à octobre, qui couvre la moitié de l'année, représente à elle seule 60 % des accidents (55% pour la France).

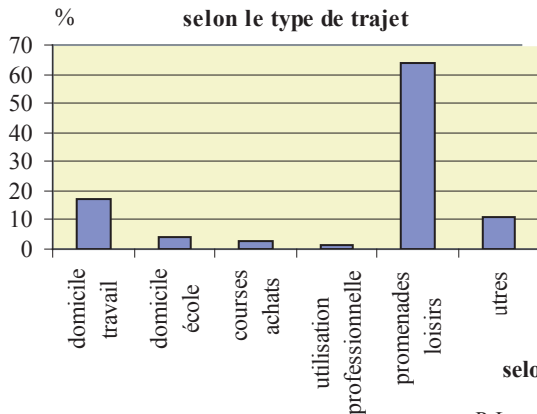
selon l'heure pour les jours ouvrables



Pour les week-ends et jours fériés, les accidents ont plutôt lieu entre la fin de matinée et le début de soirée.

LES CIRCONSTANCES DES ACCIDENTS

selon le type de trajet



Près de 9 accidents « cyclomoteurs » sur 10 impliquent un autre passager et dans 72% des accidents, un véhicule léger est mis en cause.

Attention cyclomotoristes :
Vous êtes mal perçus et votre vitesse peut être mal appréciée.
La priorité peut vous être refusée par les autres usagers de la route

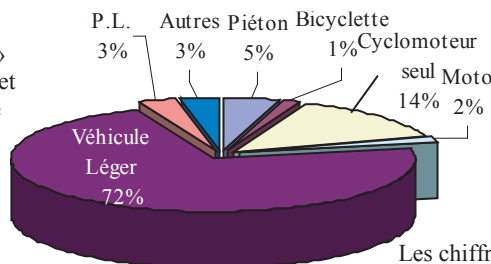
Répartition des accidents

* 2/3 des accidents se produisent pendant les déplacements « promenades-loisirs ». Ils sont particulièrement nombreux durant la période allant de 14 à 20 h.

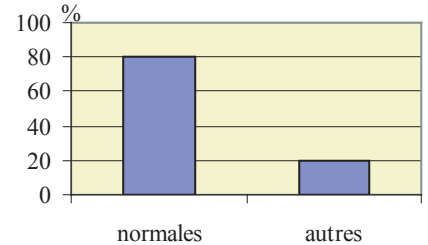
De mai à octobre, ces accidents sont 60% plus nombreux que pendant les 6 autres mois de l'année

* environ 20% des accidents surviennent pendant des trajets dits « domicile/travail »

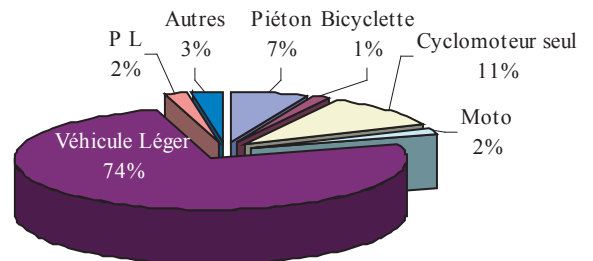
accidents cyclomoteurs selon les usagers de la route impliqués



selon les conditions atmosphériques



accidents cyclomoteurs en France selon les usagers de la route impliqués



Les chiffres obtenus pour la France sont similaires à ceux de la Picardie y compris la proportion d'accidents comportant plusieurs usagers (9 sur 10) et la proportion d'accidents mettant en cause un véhicule léger (74%).

L'analyse d'un échantillon de procès verbaux d'accidents a permis de mettre en évidence deux grandes tendances :

- * un manque de pratique du cyclomotoriste qui se traduit par une mauvaise maîtrise du véhicule, des chutes sur chaussée mouillée ou dans les virages, des collisions, une mauvaise perception des véhicules légers de la part du cyclomotoriste dans les intersections.
- * une certaine imprudence qui engendre de l'inattention, des refus de priorité, des dépôts sur la partie gauche de la chaussée, aggravée parfois par de l'alcoolémie

PILOTAGE

Pilotage : DRE Picardie
Division Infrastructures et Sécurité Routière
M^{me} VAILLANT - M. BOUBALI - M^{me} MAISON

Maîtrise d'ouvrage : DRE Picardie
Réalisation : Florence MAISON
Diffusion de l'étude : Février 2004