

# Les dossiers de la DRE P I C A R D I E

n°59 – septembre 2008



## *sécurité routière*

### *Bilan de l'année 2007 en Picardie*



Observatoire  
Régional  
de Sécurité  
Routière





### avertissement

Le 1<sup>er</sup> janvier 2005, afin de comparer ses résultats à ceux de ses voisins européens, la France a adopté la définition internationale du « tué » à trente jours et du blessés hospitalisé :

**tué** : victime décédée sur le coup ou dans les 30 jours après l'accident

**blessé hospitalisé** : victime hospitalisée admise comme patient dans un hôpital plus de 24 heures

**blessé non hospitalisé** : victime ayant fait l'objet de soins médicaux, mais n'ayant pas été admise comme patient à l'hôpital plus de 24 heures.

La personne tuée sur le coup ou dans les trente jours après l'accident a remplacé la personne tuée sur le coup ou dans les six jours après l'accident et le blessé hospitalisé plus de 24 heures a remplacé le blessé grave hospitalisé plus de six jours.

## sommaire

sommaire & Avertissement	2
informations générales	3
évolution de l'accidentologie	4
pour la Picardie et la France	4
pour les trois départements picards	6
répartition des accidents et des victimes	8
carte des ZAAC (Zone d'Accumulation d'Accidents Corporels)	9
carte des accidents mortels	10
analyse détaillée de l'accidentologie	14
carte des radars fixes	17
bilan d'exécution du permis à points	18

### sources

accidents : fichiers informatiques issus des bulletins d'analyses d'accidents corporels (BAAC) remplis par les forces de l'ordre (Gendarmerie, Police, CRS)

données nationales : Observatoire National Interministériel de Sécurité Routière

population et superficie : INSEE



## En France

Le bilan 2007 de la sécurité routière de la France métropolitaine s'établit ainsi : 81 272 accidents corporels, 4 620 tués à trente jours, 103 201 blessés dont 38615 blessés hospitalisés.

C'est la sixième année consécutive que le nombre de tués diminue même si la baisse de cette année 2007 (1,9%) est moins probante que celle de 2006 (-11,5%).

De surcroît, l'indice de gravité des accidents, avec 5,68 tués pour 100 accidents corporels continue à se réduire, alors que le nombre d'accidents corporels a augmenté de 1,2%. Par contre le nombre de blessés légers augmente en 2007 de 5,1%.

Le taux d'accidents pour 100 000 habitants en 2007 est de 138,9, soit une augmentation par rapport à 2006 de 3,9.

## En Picardie

En Picardie on dénombre pour la même période, 1 796 accidents corporels, 205 tués à trente jours, 2 449 blessés dont 1296 blessés hospitalisés.

Depuis plus de 10 ans, la Picardie connaît une baisse constante du nombre d'accidents corporels. Le nombre de tués à trente jours est inférieur à 2006 de -9,7%.

L'indice de gravité en Picardie est le double de celui constaté en France métropolitaine.

Le taux d'accidents pour 100 000 habitants en 2007 est de 97,2, soit une baisse par rapport à 2006 de 2,3.

Le bilan 2007 des accidents corporels de la circulation routière en Picardie est disponible sur le site

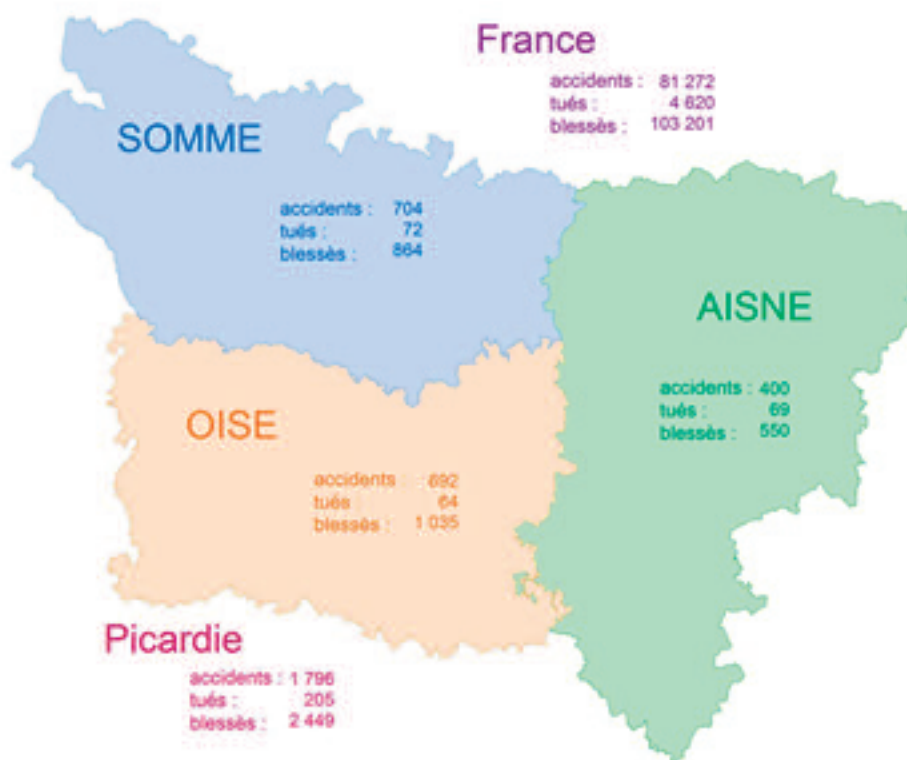
[www.picardie.equipement.gouv.fr](http://www.picardie.equipement.gouv.fr)

accompagné  
- du baromètre mensuel  
- des études sur la sécurité routière



# Évolution de l'accidentologie

## L'accidentologie de l'année 2007



## Évolution 2006 - 2007

	accidents corporels		tués		blessés		Indice de gravité (tués pour 100 accidents)
	nombre 2007	évolution 2006/2007	nombre 2007	évolution 2006/2007	nombre 2007	évolution 2006/2007	
France	81272	1.2%	4620	-1.9%	103201	1.1%	5.7
Picardie	1796	-2.7%	205	-9.7%	2449	0.7%	11.4
Aisne	400	-4.5%	69	13.1%	550	3.8%	17.3
Oise	692	6.5%	64	-28.1%	1035	10.6%	9.2
Somme	704	-9.3%	72	-6.5%	864	-10.5%	10.2

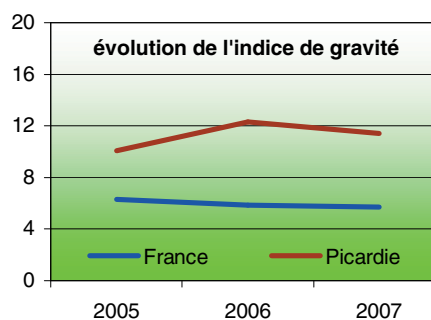
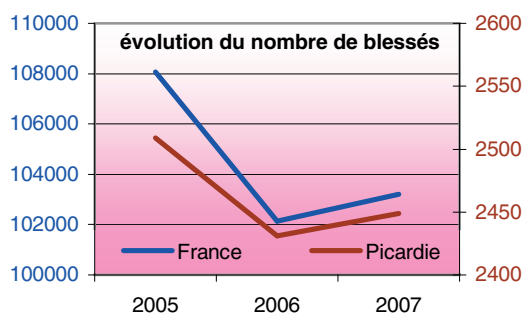
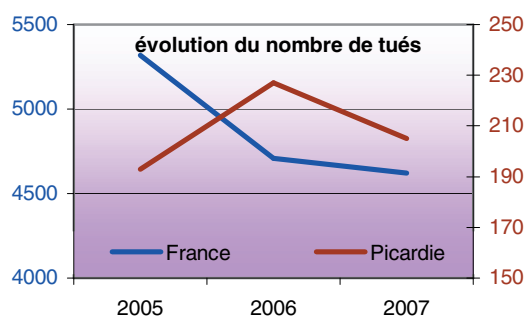
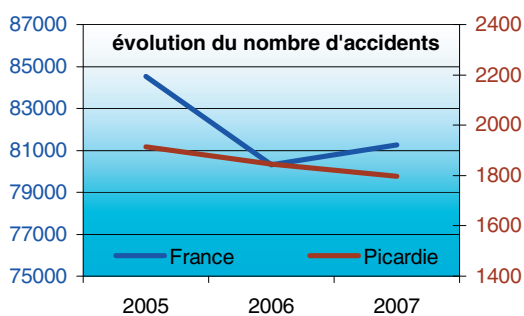
Le département de l'Aisne après une excellente année 2006, a connu en 2007 une forte augmentation du nombre de tués et de ce fait de l'indice de gravité. Le département de l'Oise a connu quant à lui une augmentation du nombre de blessés et d'accidents corporels. Seul le département de la Somme présente une baisse de l'ensemble des indicateurs de l'accidentologie.



## Année 2007 pour la Picardie et la France

	Picardie				France			
	accidents	tués	blessés	indice de gravité	accidents	tués	blessés	indice de gravité
2005	1915	193	2509	10.1	84525	5318	108076	6.3
2006	1845	227	2431	12.3	80309	4709	102125	5.9
2007	1796	205	2449	11.4	81272	4620	103201	5.7

Sur les trois dernières années, le nombre d'accidents en Picardie est en constante diminution. Le nombre de tués après une forte progression en 2006 est de nouveau à la baisse sans retrouver son niveau de 2005.



# Évolution depuis 2005 de l'accidentologie dans les trois départements picards

## l'Aisne

	Aisne						
	accidents	évolution	tués	évolution	blessés	évolution	indice de gravité
2005	468		58		596		12.4
2006	419	-10.5%	61	5.2%	530	-11.1%	14.6
2007	400	-4.5%	69	13.1%	550	3.8%	17.3

Dans le département de l'Aisne, le nombre d'accidents continue de baisser mais le nombre de tués augmente chaque année.

Ce département a un indice de gravité en 2007 trois fois supérieur à celui du niveau national.

## l'Oise

Dans le département de l'Oise, le nombre de tués diminue d'1/4 par rapport à l'année 2006. Par contre le nombre de blessés est en forte augmentation.

L'indice de gravité diminue mais reste deux fois supérieur à celui du niveau national.

	Oise						
	accidents	évolution	tués	évolution	blessés	évolution	indice de gravité
2005	707		78		961		11.0
2006	650	-8.1%	89	14.1%	936	-2.6%	13.7
2007	692	6.5%	64	-28.1%	1035	10.6%	9.2

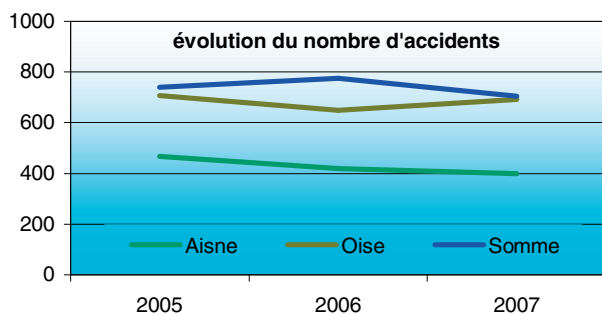
## la Somme

	Somme						
	accidents	évolution	tués	évolution	blessés	évolution	indice de gravité
2005	740		57		952		7.7
2006	776	4.9%	77	35.1%	965	1.4%	9.9
2007	704	-9.3%	72	-6.5%	864	-10.5%	10.2

Dans le département de la Somme, tous les indicateurs baissent.

L'indice de gravité est sensiblement identique à l'année 2006 et reste deux fois supérieur à celui du niveau national.

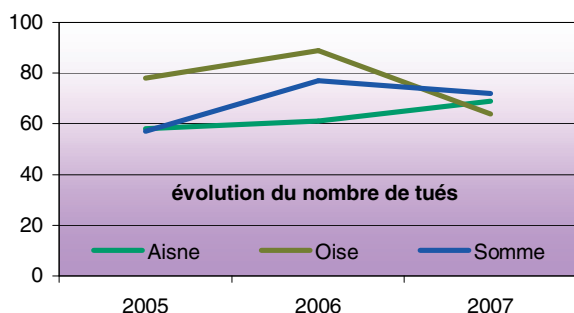




La Picardie, composée de 2 292 communes, a une superficie de 19 399 km<sup>2</sup> et une population de 1 886 000 habitants\* dont 61,2% urbaine. La densité est de 97hab/km<sup>2</sup>.

Le taux de tués par million d'habitants est de 108,7.

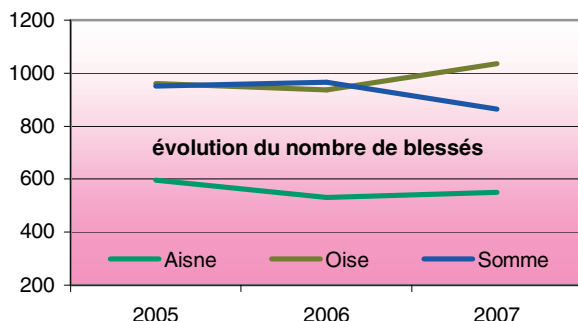
Le taux d'accidents pour 100 000 habitants est de 95,2.



Le département de l'Aisne, composée de 816 communes, a une superficie de 7 369 km<sup>2</sup> et une population de 536 500 habitants\* dont 57,4% urbaine. La densité est de 73hab/km<sup>2</sup>.

Le taux de tués par million d'habitants est de 128,6.

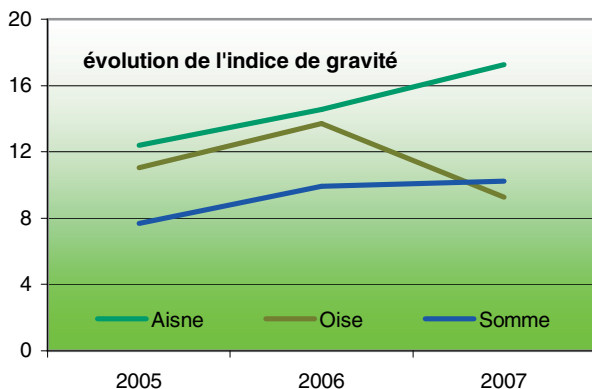
Le taux d'accidents pour 100 000 habitants est de 74,6.



Le département de l'Oise, composée de 693 communes, a une superficie de 5 860 km<sup>2</sup> et une population de 790 000 habitants\* dont 65,9% urbaine. La densité est de 135hab/km<sup>2</sup>.

Le taux de tués par million d'habitants est de 81,0.

Le taux d'accidents pour 100 000 habitants est de 87,6.



Le département de la Somme, composée de 783 communes, a une superficie de 6 170 km<sup>2</sup> et une population de 559 500 habitants\* dont 58,5% urbaine. La densité est de 90hab/km<sup>2</sup>.

Le taux de tués par million d'habitants est de 128,7.

Le taux d'accidents pour 100 000 habitants est de 125,8.

\* population estimée : INSEE enquête annuelle de recensement au 1 janvier 2006



# Répartition des accidents et des victimes

## Picardie

### par catégorie de voies

	accidents	tués	blessés
autoroutes	137	16	219
RN	117	24	192
RD	973	136	1299
VC	724	31	741
autres	57	2	23

Un même accident peut être déclaré sur deux types de voies lorsqu'il s'agit d'une intersection.

Longueur du réseau	autoroutes	routes nationales	routes départementales	routes communales
Aisne	147	229	5 490	8 933
Oise	129	165	4 307	7 393
Somme	275*	45	4 845	13 987
Picardie	551	439	14 642	30 323
France	10 843	10 152	376 117	604 308

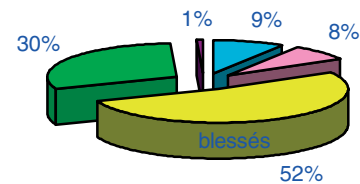
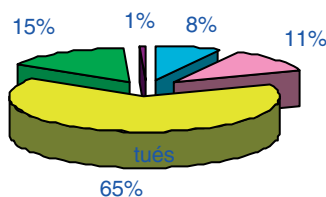
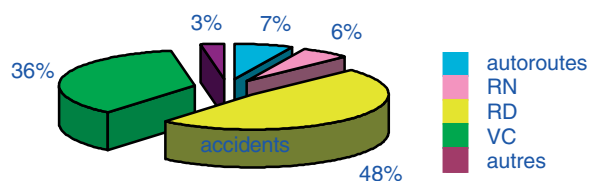
\* dont A28 autoroute non concédée de 33 kms

#### Indice de gravité

autoroutes	11.7
routes nationales	20.9
routes départementales	14.6
routes Communales	4.3
autres	3.5

Les routes nationales présentent le plus fort indice de gravité, viennent ensuite les routes départementales puis les autoroutes.

Sur le réseau national, la fréquence d'accidents en intersection, entre un poids lourd et un autre véhicule contribue à maintenir un taux de gravité élevé.





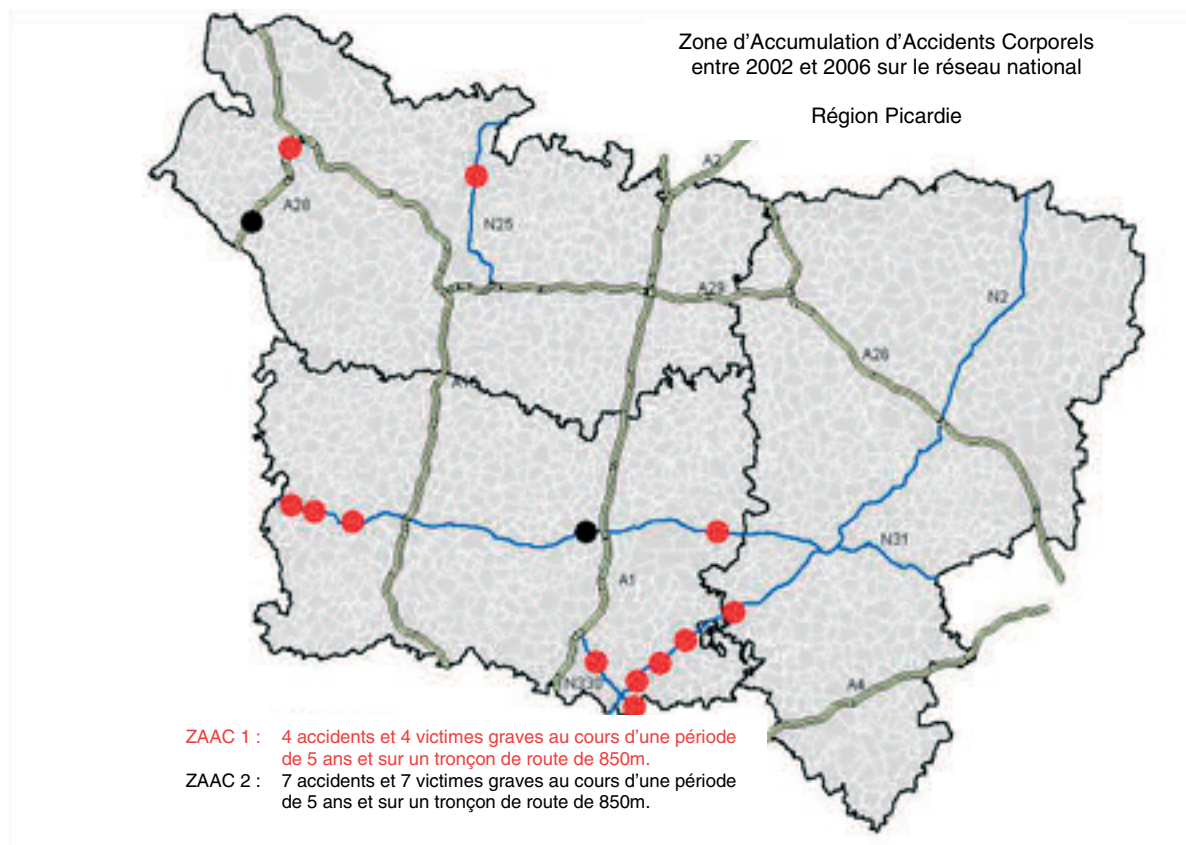
# Répartition des accidents et des victimes

selon l'environnement

localisation	accidents	tués	blessés
hors agglomération	900	149	1375
agglomération <=5000 hts	371	38	447
agglomération >5000 hts sauf :	118	9	150
Amiens (135 501h)	250	3	285
Creil, Nogent, Montataire, Villers St Paul (67 818 h)	27	0	38
Saint Quentin (59 066h)	53	2	59
Beauvais (55 392h)	27	1	36
Compiègne (41 254h)	21	0	25
Soisson (29 453h)	14	1	16
Laon (26 265h)	5	2	5
Abbeville (24 567h)	10	0	13

L'agglomération d'Amiens représente à elle seule 47,6% des accidents corporels pour les communes supérieures à 5 000 habitants et 13,9% de l'ensemble de la Picardie. 72,7% des tués le sont en rase campagne et 18,5% dans les communes de moins de 5 000 habitants.

## Les Zones d'Accumulation d'Accidents Corporels sur le réseau national



Les routes nationales présentent chacune des zones d'accumulation d'accidents corporels notamment le sud de la RN 2 et l'ouest de la RN 31.



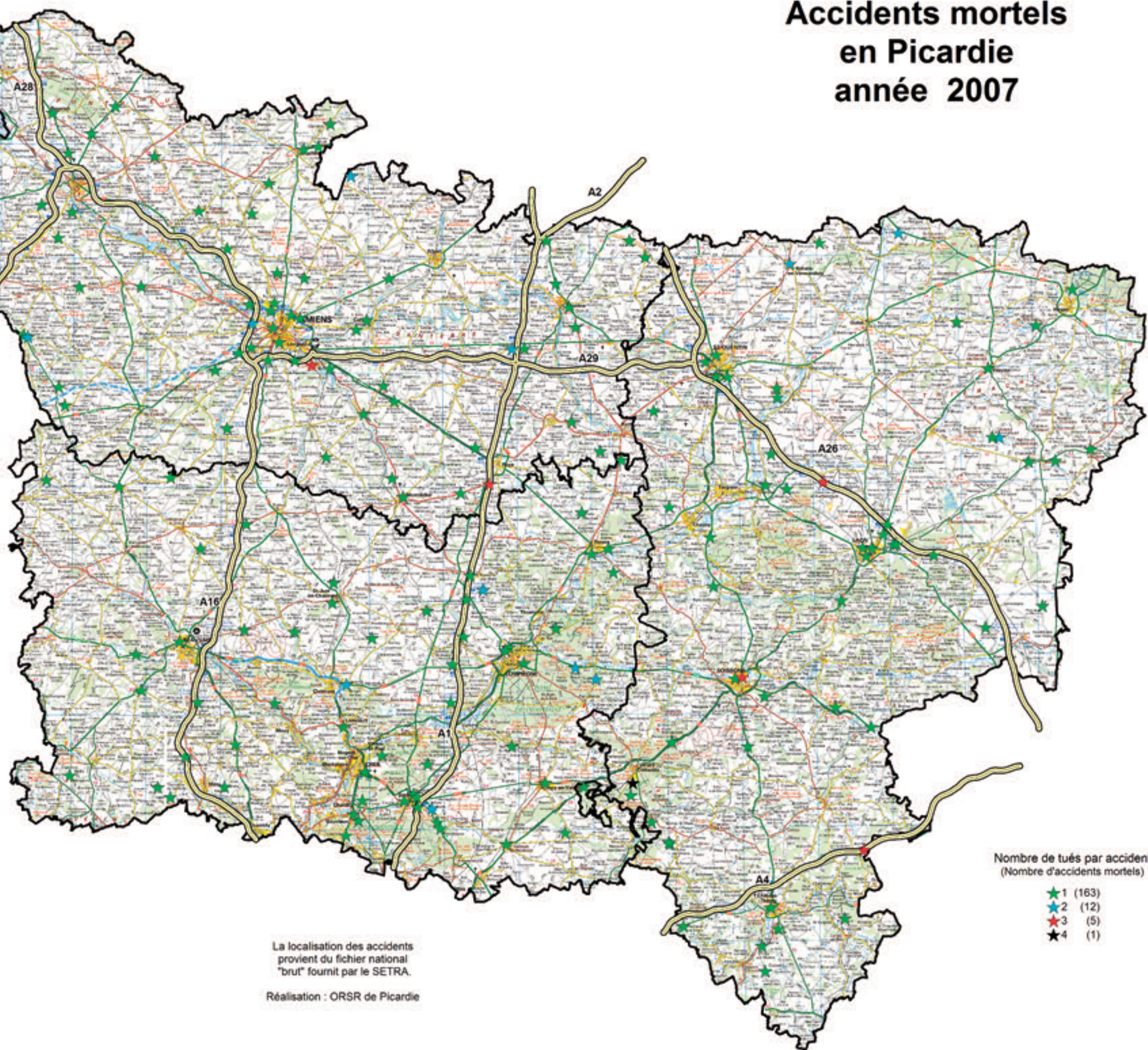
# Accidents mortels en Picardie année 2007

L'analyse de la carte des accidents mortels fait ressortir les communes suivantes :

Amiens, Laon, Senlis, Compiègne et Saint Quentin.

Ces communes se situent à proximité d'échangeurs autoroutiers et sont pour certaines d'importantes zones d'échanges commerciaux et industriels.

Le sud du département de l'Oise qui connaît de forts déplacements domicile-travail, est plus concerné que le reste de la région.



Nombre de tués par accident  
(Nombre d'accidents mortels)

- ★ 1 (163)
- ★ 2 (12)
- ★ 3 (5)
- ★ 4 (1)

La localisation des accidents provient du fichier national "brut" fourni par le SETRA.

Réalisation : ORSR de Picardie



# Répartition des accidents et des victimes

## selon les modalités de circulation

### Manœuvre principale avant accident

	accidents	indice de gravité	tués	blessés
à contresens	25	8.0	2	43
marche arrière	17	11.8	2	19
entre 2 files	4	28.0	1	8
franchissement TPC	8	12.5	1	17
en s'insérant	57	1.8	1	68
demi-tour sur chaussée	26	3.8	1	31
changeant de file à gauche	19	15.8	3	29
changeant de file à droite	6	0	0	10
déporté à gauche	178	19.7	35	294
déporté à droite	47	6.4	3	80
tournant à gauche	233	7.3	17	286
tournant à droite	47	2.1	1	56
dépassant à gauche	127	15.0	19	172
traversant la chaussée	107	15.9	17	164
manœuvre d'évitement	52	5.8	3	79
stationnement gênant	55	10.9	6	93
manœuvre d'évitement	52	5.8	3	79
stationnement gênant	55	10.9	6	93
obstacle fixe	471	13.8	65	496
virage	369	14.4	53	471

Sur 1796 accidents, 1/4 l'ont été contre un obstacle fixe représentant près d'un tiers des tués.

Les manœuvres de tourne à gauche sont à l'origine de 233 accidents et 17 tués.

Les accidents en virages représentent quant à eux près de 20% du total des accidents corporels et 1/4 des tués.

### État de la chaussée

	accidents	indice de gravité	tués	blessés
normal	1319	11.6	153	1790
mouillé	399	11.5	46	562
glissant	36	5.6	2	46
autre	14	14.3	2	22

Par ailleurs, 1 accident est à déplorer à un passage à niveau, ayant occasionné la mort de l'occupant de la voiture.

### Luminosité

	accidents	indice de gravité	tués	blessés
plein jour	1170	9.1	107	1622
crépuscule ou aube	136	14.0	19	159
nuit sans éclairage	267	22.5	60	399
nuit avec éclairage public	223	8.5	19	269

La moitié des accidents mortels se produisent dans la nuit sur chaussée sèche.

Le BAAC n'est pas toujours complètement renseigné par les forces de l'ordre, Certains accidents n'apparaissent pas dans des points de l'analyse.

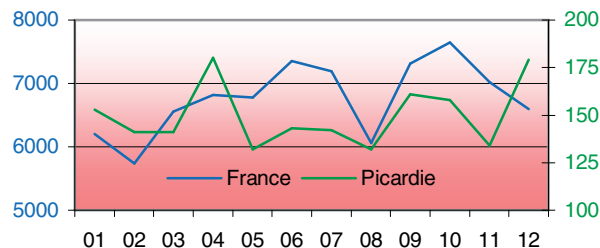


# Répartition des accidents et des victimes selon

	Picardie		France	
	nombre	indice de gravité	nombre	indice de gravité
Janvier	153	10.5	6207	6.36
Février	141	7.8	5741	4.98
Mars	141	12.8	6557	4.85
Avril	180	16.7	6818	6.03
Mai	132	9.8	6776	5.11
Juin	143	10.5	7349	5.24
Juillet	142	13.4	7189	6.65
Août	132	11.4	6065	6.58
Septembre	161	13.0	7309	5.86
Octobre	158	10.1	7646	4.81
Novembre	134	9.0	7023	5.64
Décembre	179	10.6	6592	6.22
	1796	Total	81272	
	150	moyenne	6773	

En rouge, mois au-dessus de la moyenne mensuelle.

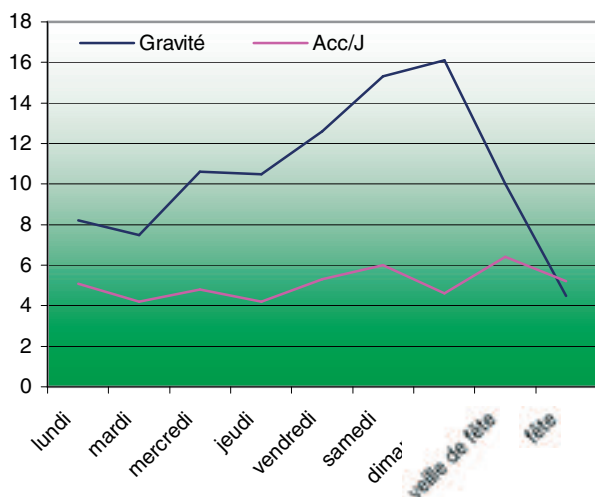
## le mois



Pour la France, c'est dans les mois d'hiver que le nombre d'accidents est moins important. Ce phénomène se retrouve aussi au mois d'août.

La Picardie, indépendamment du mois de décembre, suit la tendance de la France avec un mois d'avril plus accentué.

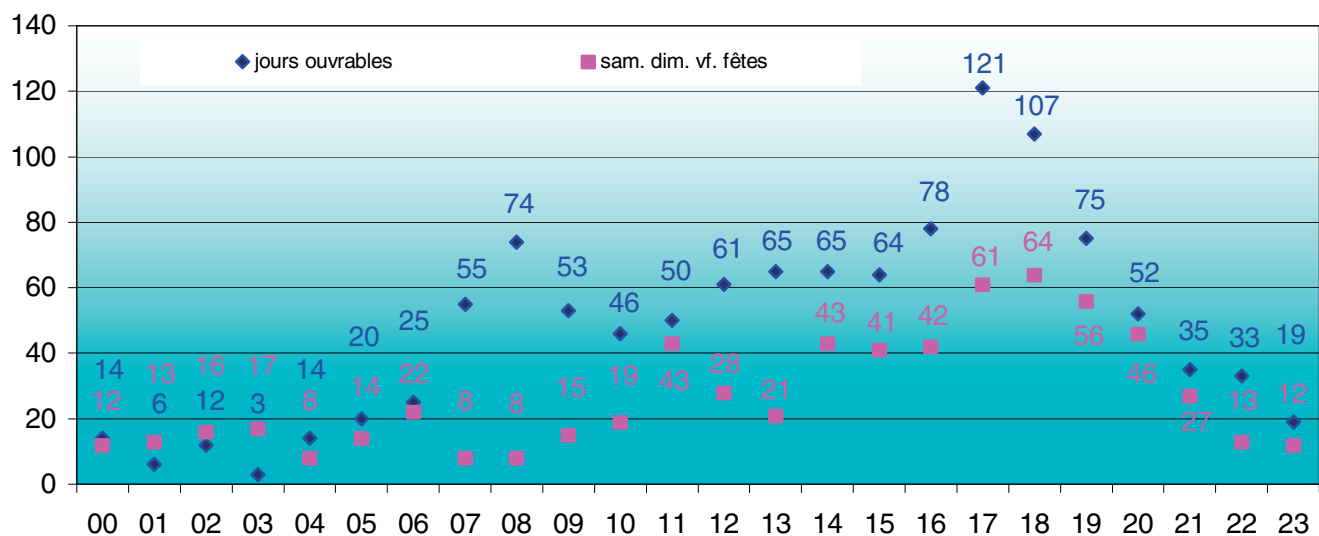
## le jour de la semaine



	nombre	accidents /jour	indice de gravité	nombre de jours
lundi	233	5.1	8.2	46
mardi	200	4.2	7.5	48
mercredi	235	4.8	10.6	49
jeudi	210	4.2	10.5	50
vendredi	269	5.3	12.6	51
samedi	288	6.0	15.3	48
dimanche	224	4.6	16.1	49
veille de fête	70	6.4	10.0	11
fête	67	5.2	4.5	13

Il existe peu de différence entre les jours de la semaine. Néanmoins, le samedi présente un pic d'accidentologie.

## l'heure



Les heures d'affluences des jours ouvrables soit de 7h à 10h et de 16h à 20h sont très accidentogènes avec une pointe de la 17<sup>ème</sup> jusque la 19<sup>ème</sup> heure. Par contre les jours chômés, le taux d'accidentologie est plus important en fin de soirée et en début de nuit par rapport aux jours travaillés.



# Analyse détaillée de l'accidentologie

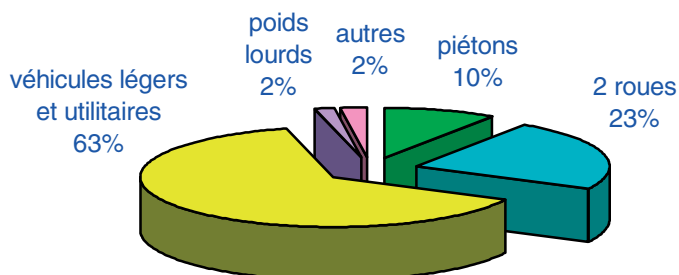
## Les victimes de la route

### Par mode de déplacements

	tués	blessés hospitalisés	blessés non hospitalisés	total victimes	nombre d'accidents
piétons	16	116	113	245	207
bicyclettes	5	37	45	87	85
cyclomoteurs	13	145	139	297	269
scooter <50cm3	9	28	13	50	46
motos	19	85	50	154	137
scooter >50cm3		5		5	5
total 2 roues	46	300	247	593	542
véhicules particuliers	127	730	674	1531	1451
véhicules utilitaires	4	50	49	103	144
total VL	131	780	723	1634	1595
poids lourd	1	20	21	42	135
voiturettes/quads		8	4	12	15
quads lourds >50cm3		6	1	7	5
autobus/autocars		2	14	16	16
tracteur agricole	1	1	2	4	21
autres	1	12	3	16	18
total divers	2	29	24	55	75
non renseigné	9	51	25	85	95
ensemble	205	1296	1153	2654	2649 / 1796*

\*2649 = le nombre d'unités concernées dans les accidents ; 1796 = le nombre d'accidents ; le nombre total de véhicules impliqués dans les accidents est de 2 988.

### Tués par mode de déplacement



Les usagers des véhicules légers et les véhicules utilitaires de moins de 3,5 tonnes de PTAC représentent 63 % des victimes pour l'année 2007. Ensuite viennent les 2 roues pour 23 % et les piétons pour 10 %. Les poids lourds et les autres classes représentent chacun 2 %.

Les piétons sont dans 80% des cas présumés responsables dans l'accident dont ils sont victimes. La moto reste un mode de déplacement dangereux avec un nombre de tués élevé. Ensuite vient la catégorie des scooters de moins de 50cm3 avec une importante part de population jeune



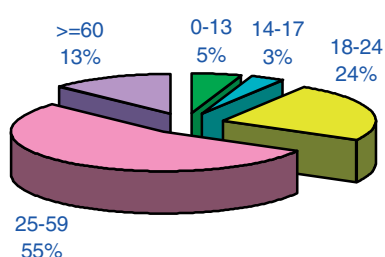
## Par tranches d'âges

2007	tués	blessés hospitalisés	blessés non hospitalisés
0-13 ans	11	71	103
14-17 ans	7	132	137
18-24 ans	50	322	293
25-59 ans	110	618	539
>=60 ans	27	151	79

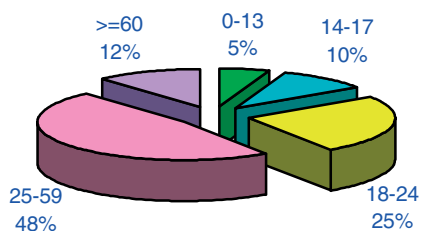
4 blessés ne sont pas classés

2006	tués	blessés hospitalisés	blessés non hospitalisés
0-13 ans	1	78	99
14-17 ans	14	121	101
18-24 ans	60	276	305
25-59 ans	115	531	647
>=60 ans	37	130	109

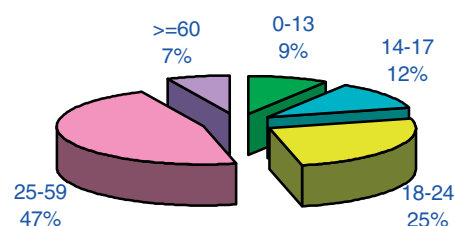
tués 2007



blessés hospitalisés 2007



blessés non hospitalisés 2007



L'accidentologie des jeunes demeure une préoccupation régionale majeure. 1/4 des tués et blessés sont des jeunes âgés de 18 à 24 ans et 10% des blessés appartient à la classe d'âge 14-17 ans.

## Par catégorie d'utilisateurs

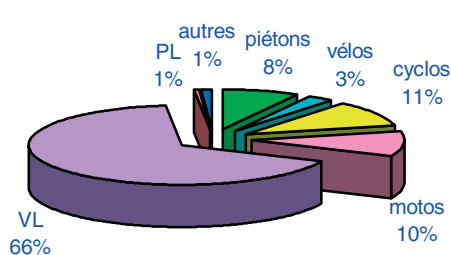
2007	tués	blessés hospitalisés	blessés non hospitalisés
piétons	16	116	113
bicyclettes	5	37	45
cyclomoteurs	22	173	152
moto	19	90	50
VL	131	780	723
poids lourds	1	20	21
autres	2	29	24

9 tués, 51 bh et 25 bnh ne sont pas classés

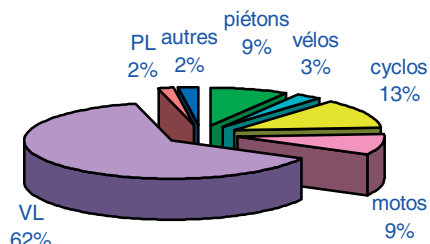
2006	tués	blessés hospitalisés	blessés non hospitalisés
piétons	13	121	119
bicyclettes	5	37	47
cyclomoteurs	14	175	153
moto	27	149	78
VL	155	583	782
poids lourds	5	32	27
autres	8	39	55

17 bh et 20 bnh ne sont pas classés

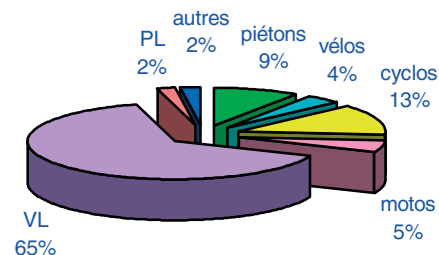
tués 2007



blessés hospitalisés 2007



blessés non hospitalisés 2007



L'accidentologie des cyclistes évolue peu entre 2006 et 2007. Par contre on constate une augmentation du nombre de tués chez les cyclomotoristes, les autres catégories d'utilisateurs connaissent une évolution favorable.

## Selon le comportement

En 2007, ont été répertoriés 29 accidents corporels avec délits de fuite ayant générés 15 blessés hospitalisés et 29 blessés non hospitalisés.

L'ivresse apparente est présente dans 7,2% des accidents occasionnant 23 tués et 195 blessés.

Dans 188 accidents dont 43 mortels, au moins un conducteur a été dépisté positif au test de l'alcoolémie. Dans ces derniers, 20 étaient en infraction (taux d'alcoolémie entre 0,5g et < à 0,8g d'alcool par litre de sang) et 178 en délit (taux d'alcoolémie à partir de 0,8g d'alcool par litre de sang).

La prise de drogue ou /et de médicament est relevé dans 25 accidents. Le nombre de tués est de 6 et le nombre de blessés de 42.

Dans 96 accidents, l'un des conducteurs impliqués se trouvait dans un état de fatigue avancé ou a été victime d'un malaise. Ces accidents ont provoqué 16 tués et 147 blessés.

Enfin, le manque de vigilance de l'un des conducteurs est à l'origine de 152 accidents ayant provoqué la mort de 11 personnes et blessé 211 autres.

## Utilisation des éléments de sécurité

La ceinture de sécurité n'était pas portée dans 63 accidents. Dans ces accidents, il faut dénombrer 54 blessés hospitalisés et 34 blessés non hospitalisés. Les 23 tués ne portant pas de ceinture de sécurité, le sont hors agglomération.

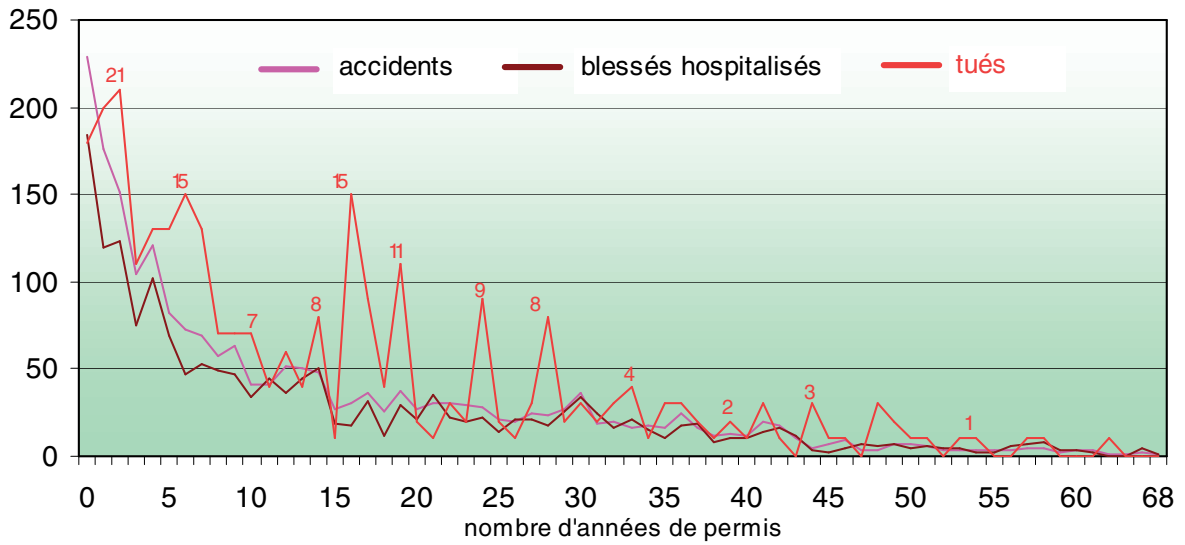
Pour les deux roues motorisées, chez les cyclomoteurs, dans 290 accidents faisant 21 tués, le non-port du casque est constaté 16 fois. Pour les motos, le casque n'est pas utilisé 7 fois sur 167 accidents ayant fait 21 tués.

Les non-ports de la ceinture de sécurité et du casque sont en baisse notable par rapport à 2006 (-1 093 infractions)

Le défaut d'éclairage ou de signalisation a provoqué 9 accidents faisant 2 tués et 15 blessés. Le mauvais état des pneumatiques est à l'origine de 27 accidents avec 2 tués et 45 blessés.



## Selon l'ancienneté du permis de conduire



Pour les conducteurs dans les 8 premières années de permis dont la responsabilité est présumée, le nombre d'accidents représente 69,8% en 2007 qui ont fait 124 morts sur l'ensemble des 180 accidents mortels recensés ainsi que 70,5% des blessés.

## Localisation des radars fixes





# Bilan d'exécution du permis à points

## Évolution sur les trois dernières années

2007				2006	2005
*Dossiers traités	5 852 653	+ 31 %	France	4 477 798	3 572 806
Infractions traitées	5 866 802	+ 31 %		4 493 154	3 590 254
Points retirés	9 547 017	+ 19 %		8 000 105	7 461 475
**Permis solde nul	88 698	+ 29 %		68 866	54 242
***Permis rétabli	1 431 057	+ 25 %		1 140 305	815 952
Dossiers traités	141 061	+ 19 %	Picardie	118 260	110 304
Infractions traitées	141 700	+ 19 %		118 623	110 684
Points retirés	252 736	+ 14 %		221 611	235 013
Permis solde nul	2 766	+ 52 %		1 825	1 560
Permis rétabli	47 635	+ 22 %		38 896	27 081
Dossiers traités	31 429	+ 7 %	Aisne	29 352	32 438
Infractions traitées	31 604	+ 7 %		29 452	32 592
Points retirés	53 447	- 4 %		55 821	72 254
Permis solde nul	547	+ 12 %		488	521
Permis rétabli	13 404	+ 22 %		10 972	8 392
Dossiers traités	74 409	+ 27 %	Oise	58 641	45 829
Infractions traitées	74 736	+ 27 %		58 829	45 956
Points retirés	132 106	+ 24 %		106 567	94 605
Permis solde nul	1 557	+ 84 %		846	660
Permis rétabli	19 463	+ 21 %		16 135	10 867
Dossiers traités	35 223	+ 16 %	Somme	30 267	32 037
Infractions traitées	35 360	+ 17 %		30 342	32 136
Points retirés	67 183	+ 13 %		59 223	68 154
Permis solde nul	662	+ 35 %		491	379
Permis rétabli	14 768	+ 25 %		11 789	7 822

Valeur favorable à la sécurité routière par rapport à l'année antérieure

\* Dossier traité : dossier ouvert et instruit par le service du fichier national des permis de conduire lorsqu'une ou plusieurs infractions (en cas de cumul d'inactions) sont commises le même jour, par un conducteur.

\*\* Permis au solde nul : expression synonyme de « permis invalidé » pour défaut de points.

\*\*\* Dossier rétabli : permis de conduire ayant recouvré l'intégralité de ses points, après un délai de 3 ans sans commission d'une nouvelle infraction.

Les infractions relevées par les forces de l'ordre en 2007 en Picardie ont progressé de près de 20% par rapport à l'année précédente. Le nombre de point retiré est lui aussi en augmentation. Seul, dans le département de l'Aisne, le nombre de points retirés est en baisse.

Pour chaque territoire, le nombre de permis rétabli est à la hausse sur les trois années étudiées comme le permis invalidé à l'exception, pour ce dernier, du département de la Somme en 2006.



# Répartition des principales infractions et évolution

## En France

Le système du permis à points en France est appliqué depuis le 1<sup>er</sup> juillet 1992. Il constitue un instrument privilégié du dispositif de prévention et de lutte contre l'insécurité routière et fait partie intégrante du système de formation et de suivi de l'évolution des attitudes au volant de nos concitoyens.

Le flux de dossiers traités dans le cadre du permis à points s'est fortement accéléré : de 1,2 million en 2002, le nombre d'infractions traitées est passé à 5,9 millions en 2007, tandis que le nombre de points retirés est passé de 3,1 millions en 2002 à 9,5 millions en 2007.

## En Picardie

Confirmant la tendance déjà constatée, l'année 2007 est marquée par un fort taux des excès de vitesse parmi les infractions ayant entraîné un retrait de points. Ce pourcentage en léger recul par rapport à 2006, passe de 80 % à 76,74 %. Ce qui en valeur absolue représente 108 742 excès de vitesse sanctionnés par un retrait de 140 955 points en 2007.

Avec une part de 10,34 %, viennent ensuite les infractions aux règles de circulation composées principalement de l'usage d'un téléphone mobile au volant, du franchissement d'une ligne continue et de la circulation en sens interdit.

A 5,09 % des infractions, les règles de priorité, non-respect du stop ou d'un feu rouge restent stables.

La part relative des infractions liées à l'alcoolémie est de 3,57 %. Le nombre de contrevenants est de 5 060 dont 3400 en délit ayant provoqué 63 blessés.

Les infractions « vitesse » représentent désormais environ 80% de l'ensemble des infractions contre un plus de 40% au début des années 2000. Toutefois, la vitesse ne contribue qu'au quart des invalidations du permis de conduire. Un permis sur cinq est invalidé pour solde de points nuls à cause de l'alcool.

Dans 8% des cas de permis invalidés, le conducteur n'a pas commis d'infraction sanctionnée par un retrait de plus de trois points. En revanche dans plus de 50% des cas, le conducteur a commis une fois une infraction qui a entraîné la perte d'au moins 6 points.





## Les dossiers de la DRE PICARDIE

DRE Picardie  
56 rue Jules Barni  
80040 Amiens Cedex 1  
tél : 03-22-82-25-00  
Fax : 03-22-91-73-77  
Courriel : dre-picardie@  
developpement-durable.gouv.fr

**Directeur de la publication**  
**Michel PIGNOL**

**Dépôt légal**  
3<sup>ème</sup> trim 2008  
ISSN 1960-906X

Depuis le 1<sup>er</sup> juillet 2008, un gilet de sécurité doit se trouver dans l'habitacle des véhicules. La couleur du gilet peut-être jaune, orange, rose ou autres. Cela n'a aucune conséquence. Par contre il doit être conforme aux normes CE.

Il existe actuellement deux normes qui conviennent pour les usagers de la route :

EN 471 et EN 1150.



### Conception et réalisation

Observatoire Régional  
de Sécurité Routière  
DRE Picardie

Didier.Soyer  
@developpement-  
durable.gouv.fr  
tél. 03-22-82-25-97

septembre 2008  
© copyright



### Contact

DRE Picardie  
Mission Gestion  
De la Connaissance

Christine.Poirié  
@developpement-  
durable.gouv.fr  
Tél. 03-22-82-25-11