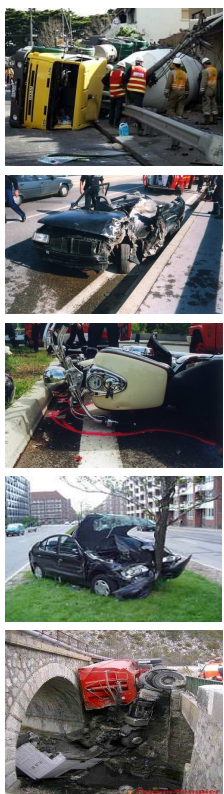


Les bulletins de la DREAL PICARDIE

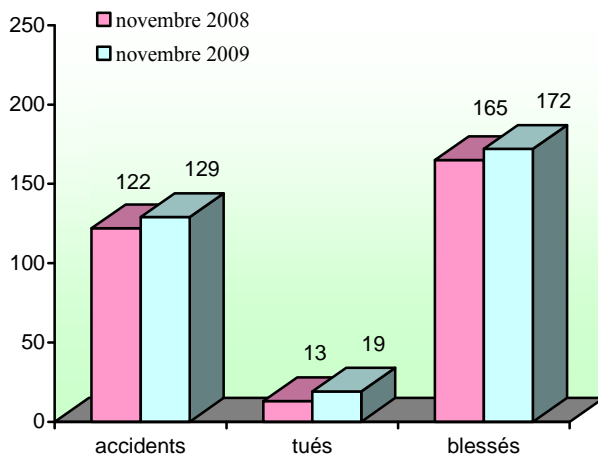
n° 18

décembre
2009

Baromètre de la Sécurité Routière du mois de novembre 2009



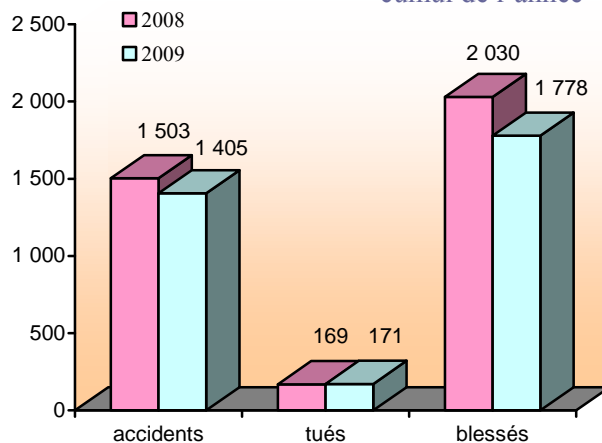
mois de novembre



Le mois de novembre n'est pas favorable à la sécurité routière en Picardie par rapport à la même période de 2008.

Picardie	accidents	tués	blessés
novembre 2008	122	13	165
novembre 2009	129	19	172
variation	+ 5,7 %	+ 46,2 %	+ 4,2 %

cumul de l'année

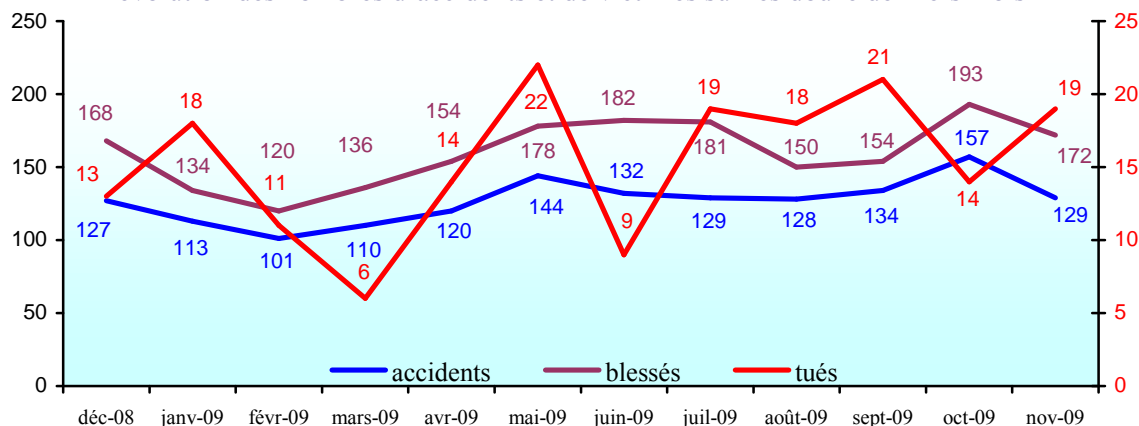


Depuis le début de l'année, le cumul du nombre d'accidents et de blessés reste à la baisse par rapport à 2008. Le nombre de tués est à la hausse.

Picardie	accidents	tués	blessés
2008	1 503	169	2 030
2009	1 405	171	1 778
variation	- 6,5 %	+ 1,2 %	- 12,4 %

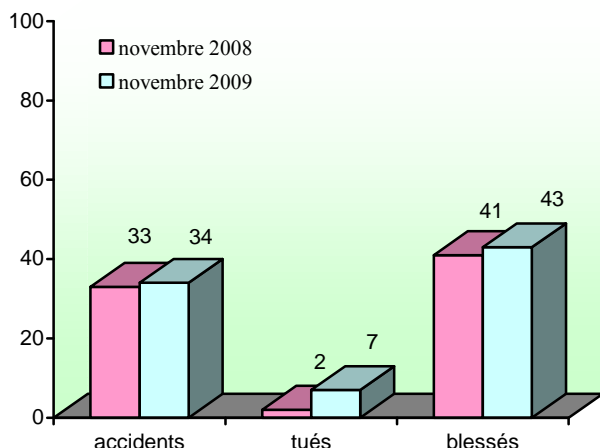
Observatoire
Régional
de Sécurité
Routière

évolution des nombres d'accidents et de victimes sur les douze derniers mois



Département de l'Aisne

mois de novembre

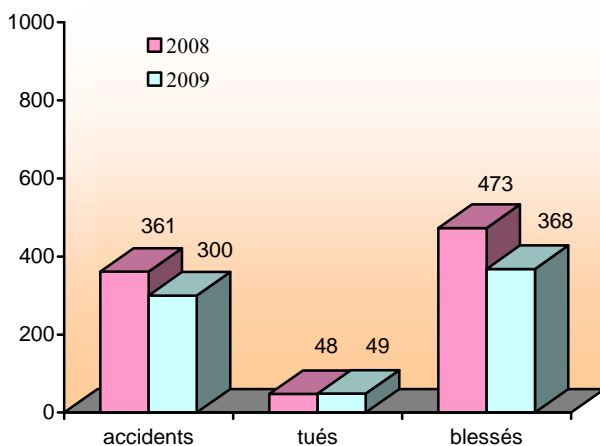


Au mois de novembre, tous les indicateurs sont défavorables à la sécurité routière.

Le nombre de tués est multiplié par 3,5 par rapport à la même période de 2008

Aisne	accidents	tués	blessés
novembre 2008	33	2	41
novembre 2009	34	7	43
variation	+ 3,0 %	+ 250,0 %	+ 4,9 %

cumul de l'année

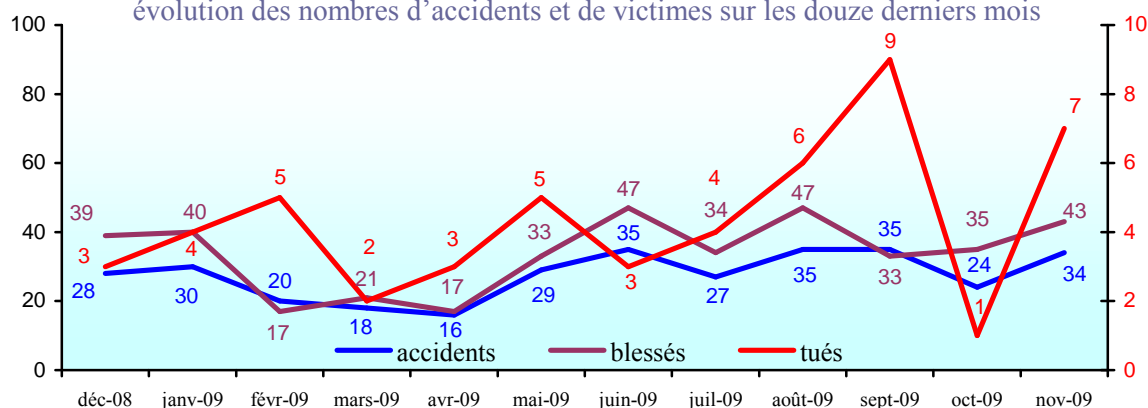


Depuis le début de l'année, le cumul du nombre d'accidents et de blessés reste à la baisse.

Le nombre de tués est à la hausse.

Aisne	accidents	tués	blessés
2008	361	48	473
2009	300	49	368
variation	- 16,9 %	+ 2,1 %	- 22,2 %

évolution des nombres d'accidents et de victimes sur les douze derniers mois

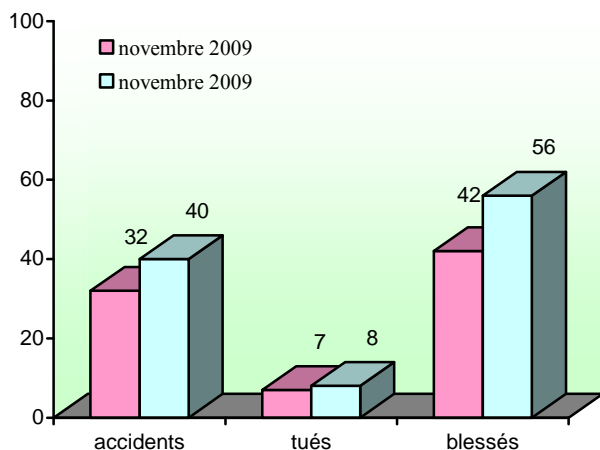


**SÉCURITÉ ROUTIÈRE
TOUS RESPONSABLES**



Département de l'Oise

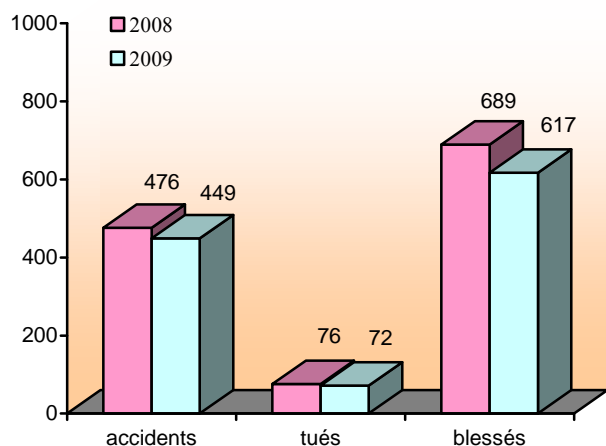
mois de novembre



Au mois de novembre, tous les indicateurs sont défavorables à la sécurité routière par rapport à la même période de 2008.

Oise	accidents	tués	blessés
novembre 2008	32	7	42
novembre 2009	40	8	56
variation	+ 25,0 %	+ 14,3 %	+ 33,3 %

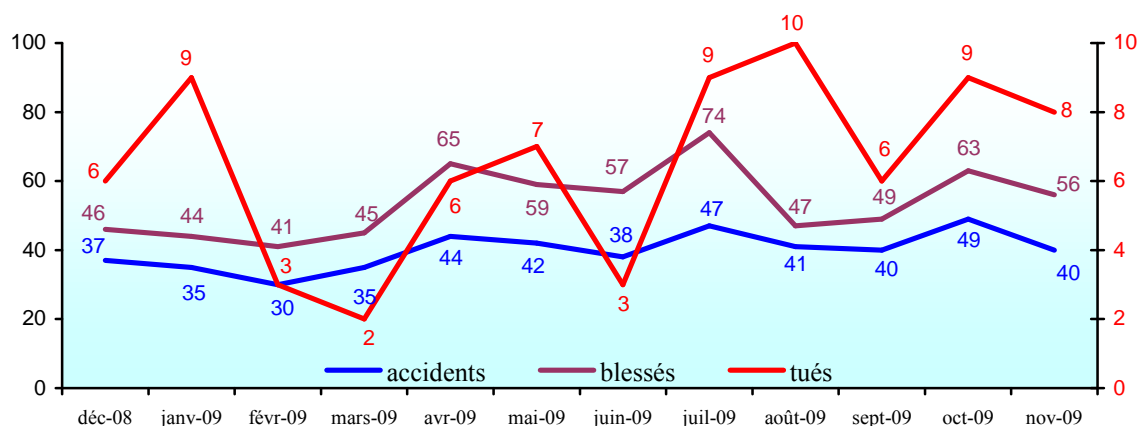
cumul de l'année



En cumul depuis le début de l'année, tous les indicateurs sont favorables à la sécurité routière.

Oise	accidents	tués	blessés
2008	476	76	689
2009	449	72	617
variation	- 5,7 %	- 5,3 %	- 10,4 %

évolution des nombres d'accidents et de victimes sur les douze derniers mois



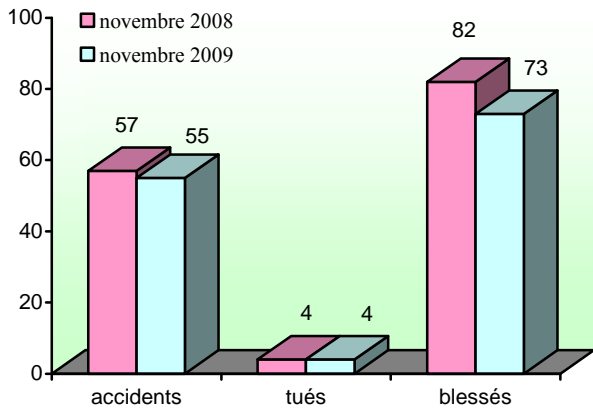
De janvier 2008 à décembre 2008, les données contenues dans cette brochure proviennent du fichier informatique national constitué par le Service d'Études Techniques des Routes et Autoroutes (S.E.T.R.A.) d'après les informations fournies localement par les forces de police, de gendarmerie et par les compagnies de CRS.

De janvier 2009 à novembre 2009, les données sont issues des remontées provisoires communiquées par les Observatoires Départementaux de Sécurité Routière.

Les pourcentages qui traduisent l'amélioration de la sécurité routière sont indiqués en vert. Ceux qui représentent l'insécurité routière en orange avec un seuil d'alerte en rouge à partir de 25%.

Département de la Somme

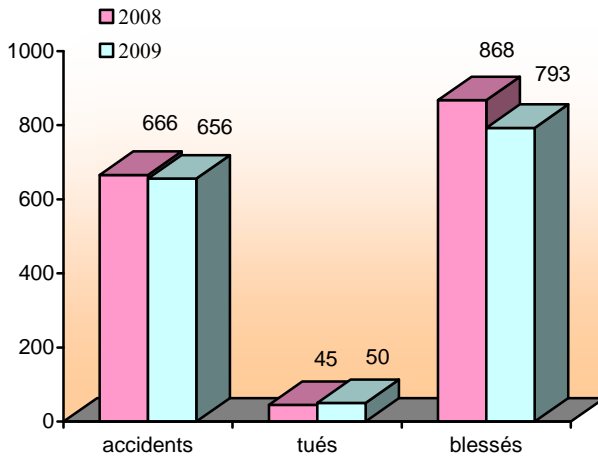
mois de novembre



Au mois de novembre, tous les indicateurs sont favorables à la sécurité routière par rapport à novembre 2008.

Somme	accidents	tués	blessés
novembre 2008	57	4	82
novembre 2009	55	4	73
variation	-3,5 %	0,0 %	-11,0 %

cumul de l'année

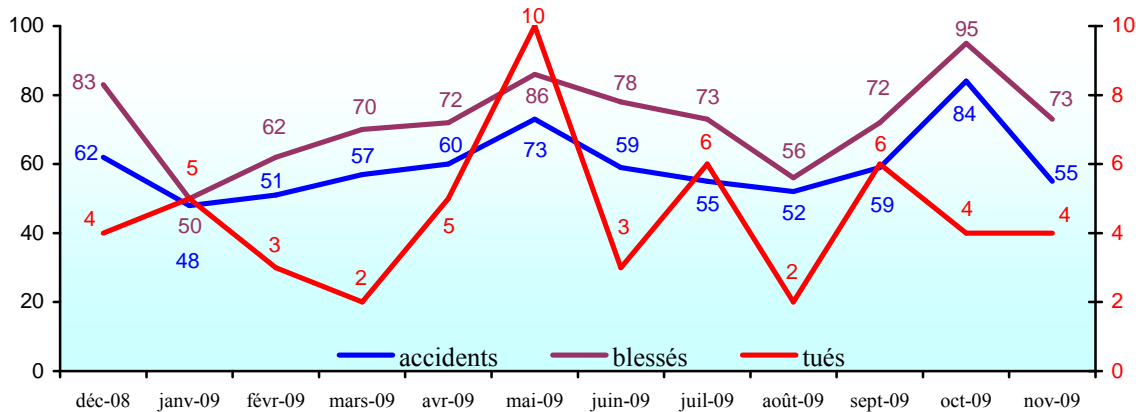


Au cumul de l'année, le nombre d'accidents et de blessés est à la baisse par rapport à la même époque de 2008.

Le nombre de tués est à la hausse

Somme	accidents	tués	blessés
2008	666	45	868
2009	656	50	793
variation	-1,5 %	+11,1 %	-8,6 %

évolution des nombres d'accidents et de victimes sur les douze derniers mois



Ressources, territoires, habitats et logement
Énergie et climat
Prévention des risques
Développement durable
Infrastructures, transports et mer

Présent pour l'avenir

Les bulletins de la DREAL Picardie

DREAL Picardie
56 rue Jules Barni
80040 AMIENS cedex 1
tél. : 03 22 82 25 00
fax : 03 22 91 73 77

Directeur de la publication :
Michel PIGNOL

courriel de la DREAL :
DREAL-Picardie@developpement-durable.gouv.fr

ISSN : 2103-9798

Dépôt légal :
4ème trimestre 2009

IPNS

conception - réalisation :

DREAL Picardie
Observatoire Régional de Sécurité Routière

Didier SOYER
tél. : 03 22 82 25 97
fax : 03 22 82 25 90
didier.soyer@developpement-durable.gouv.fr

contact :

Christine BRUNEL
tél. : 03 22 82 25 96
christine.brunel@developpement-durable.gouv.fr

Didier Soyer
orsr-picardie@developpement-durable.gouv.fr

© copyright décembre 2009