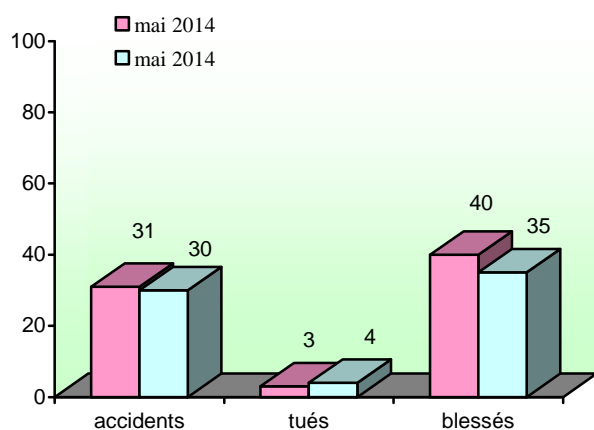


Département de la Somme

mois de mai

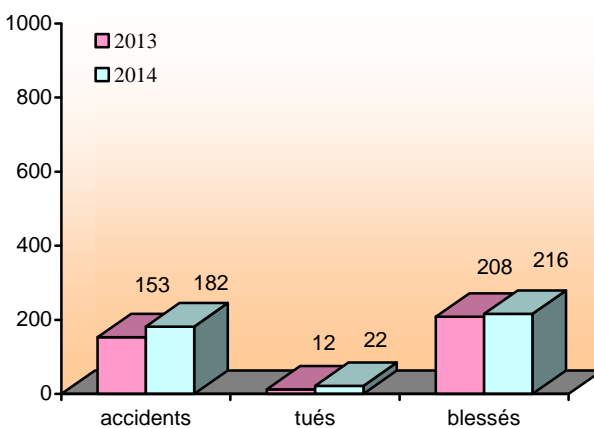


Au mois de mai, les nombres d'accidents et de blessés sont en baisse par rapport à mai 2013. Le nombre de tués est en hausse.

Somme	accidents	tués	blessés
mai 2013	31	3	40
mai 2014	30	4	35
Variation	-3,2 %	+33,3 %	-12,5 %

**SÉCURITÉ ROUTIÈRE
TOUS RESPONSABLES**

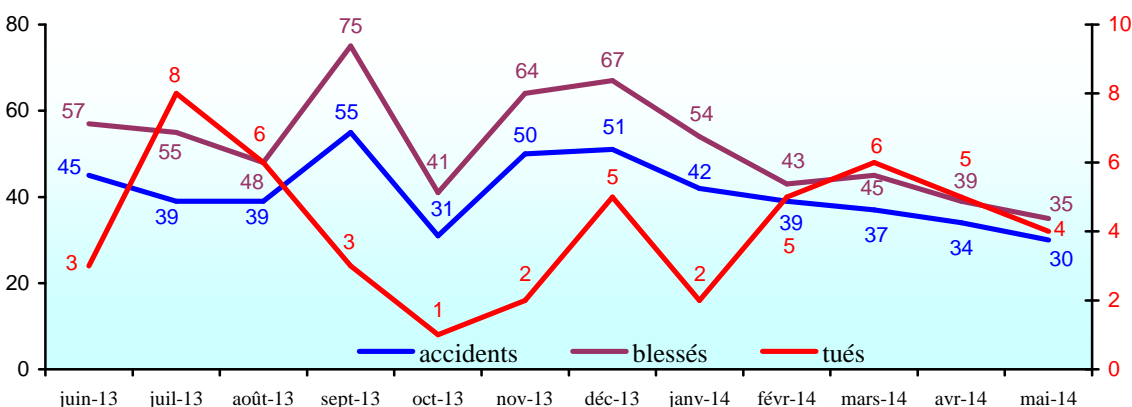
cumul de l'année



Pour l'année 2014, tous les indicateurs cumulés au 31 mai sont défavorables à la sécurité routière par rapport à la même période 2013.

Somme	accidents	tués	blessés
2013	153	12	208
2014	182	22	216
variation	+19,0 %	+83,3 %	+3,8 %

évolution des nombres d'accidents et de victimes sur les douze derniers mois



conception - réalisation :
DREAL Picardie
Observatoire Régional de Sécurité Routière
Didier SOYER
tél. : 03 22 82 25 97
fax : 03 22 82 25 90
didier.soyer@developpement-durable.gouv.fr

contacts :
Régis Auffret
tél. : 03 22 82 25 96
regis.auffret@developpement-durable.gouv.fr
Didier SOYER
orsr-picardie@developpement-durable.gouv.fr

Les bulletins de la
DREAL Picardie

DREAL Picardie
56 rue Jules Barni
80040 AMIENS cedex 1
tél. : 03 22 82 25 00
fax : 03 22 91 73 77

Directeur de la publication :
Thierry VATIN

courriel de la DREAL :
DREAL-Picardie@
developpement-durable.gouv.fr

ISSN papier : 2103-9798
ISSN en ligne : 2267-2605

Dépôt légal :
2^{ème} trimestre 2014

IPNS

www.picardie.developpement-durable.gouv.fr

Baromètre de la Sécurité Routière du mois de mai 2014

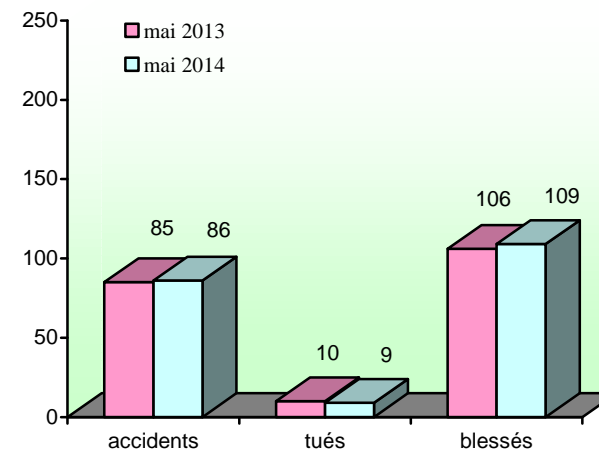
n° 156

juin
2014

Les bulletins de la direction régionale de l'environnement, de l'aménagement et du logement de PICARDIE

Observatoire
Régional
de Sécurité
Routière

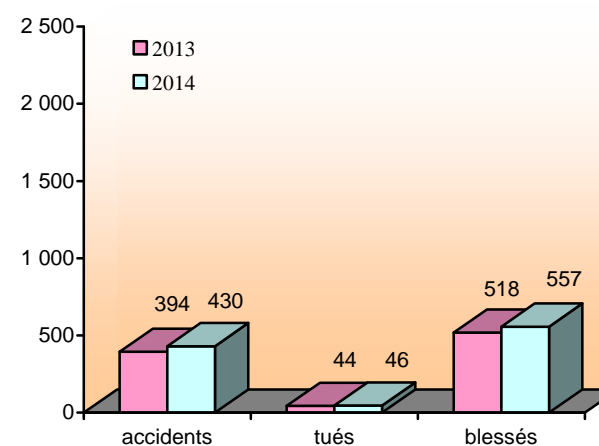
mois de mai



Au mois de mai, les nombres d'accidents et de blessés sont en hausse par rapport à mai 2013. Le nombre de tués est en baisse. Toutefois, une forte disparité est constatée selon les départements.

Picardie	accidents	tués	blessés
mai 2013	85	10	106
mai 2014	86	9	109
variation	+1,2 %	-10,0 %	+2,8 %

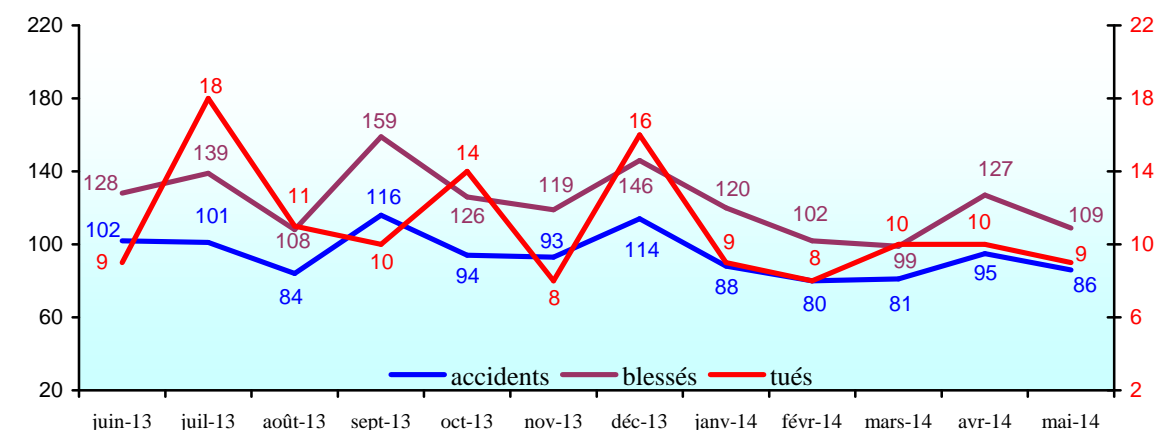
cumul de l'année



Pour l'année 2014, les cumuls des nombres des indicateurs de la sécurité routière sont en augmentation par rapport à la même période de 2013. Toutefois, une forte disparité est constatée selon les départements.

Picardie	accidents	tués	blessés
2013	394	44	518
2014	430	46	557
variation	+9,1 %	+4,5 %	+7,5 %

évolution des nombres d'accidents et de victimes sur les douze derniers mois

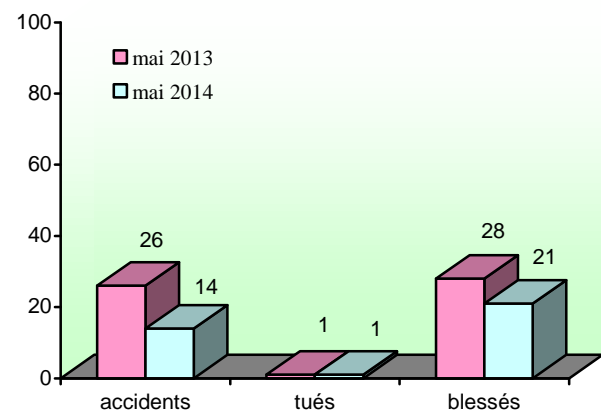


Les pourcentages qui traduisent une amélioration de la sécurité routière sont indiqués en vert. Ceux qui représentent au contraire une dégradation sont en orange ou en rouge à partir de 25%.



Département de l'Aisne

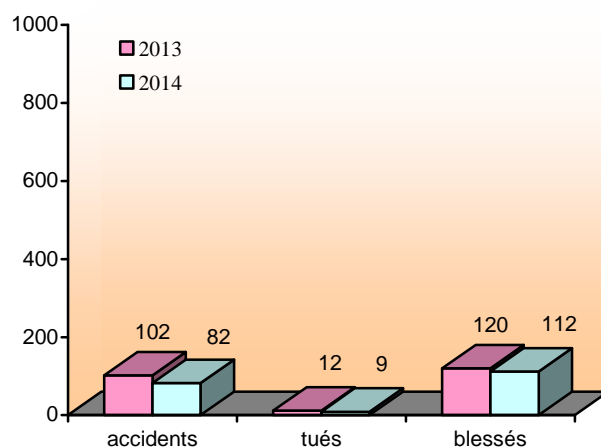
mois de mai



Au mois de mai, les nombres d'accidents et de blessés sont en baisse par rapport à mai 2013. Le nombre de tués est identique.

Aisne	accidents	tués	blessés
mai 2013	26	1	28
mai 2014	14	1	21
variation	-46,2 %	0,0 %	-25,0 %

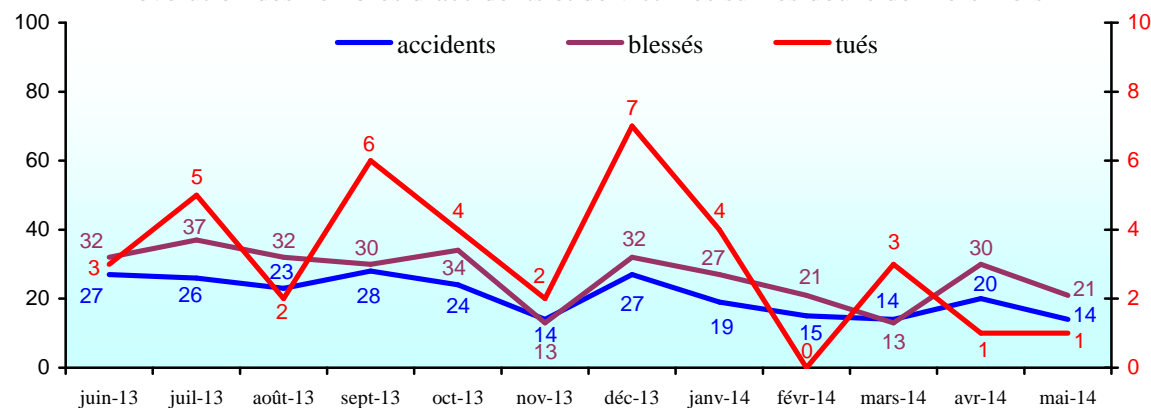
cumul de l'année



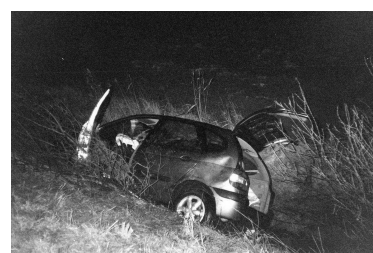
Pour l'année 2014, tous les indicateurs cumulés au 31 mai sont favorables à la sécurité routière par rapport à la même période 2013.

Aisne	accidents	tués	blessés
2013	102	12	120
2014	82	9	112
variation	-19,5 %	-25,3 %	-6,7 %

évolution des nombres d'accidents et de victimes sur les douze derniers mois

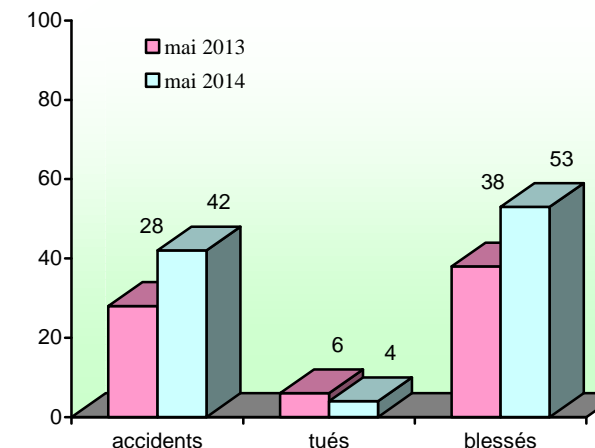


**SÉCURITÉ ROUTIÈRE
TOUS RESPONSABLES**



Département de l'Oise

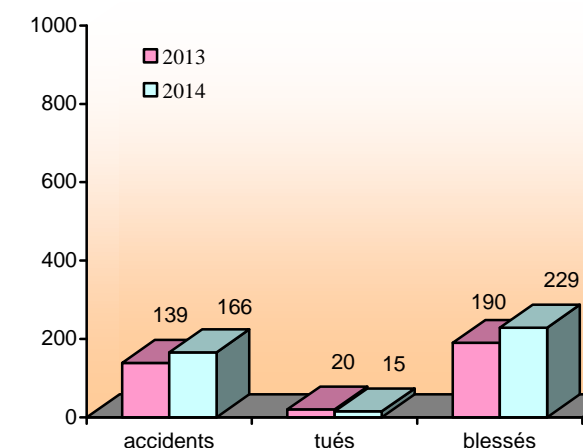
mois de mai



Au mois de mai, les nombres d'accidents et de blessés sont en hausse par rapport à mai 2013. Le nombre de tués est en baisse.

Oise	accidents	tués	blessés
mai 2013	28	6	38
mai 2014	42	4	53
variation	+50,0 %	-33,3 %	+39,5 %

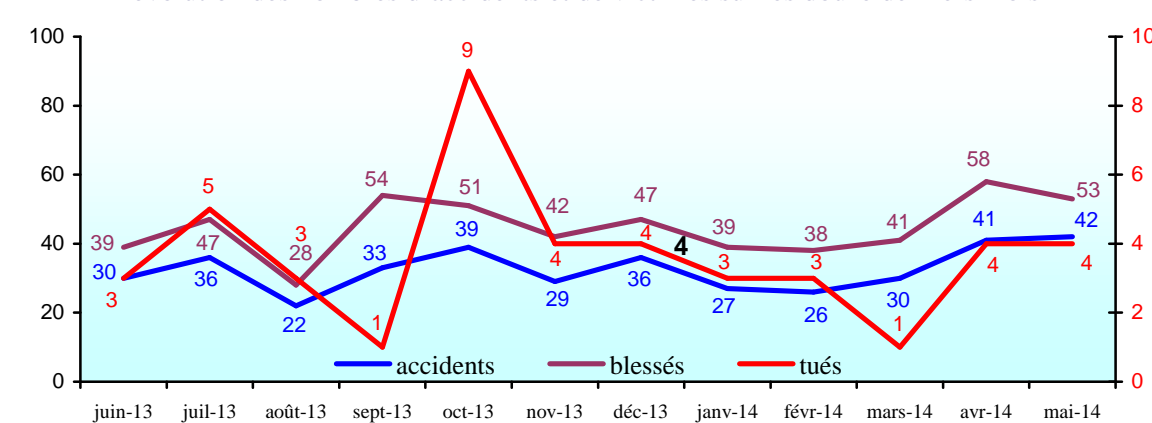
cumul de l'année



Pour l'année 2014, au 31 mai, les nombres d'accidents et de blessés sont en augmentation par rapport à la même période 2013. Le nombre de tués est en diminution.

Oise	accidents	tués	blessés
2013	139	20	190
2014	166	15	229
variation	+19,4 %	-25,0 %	+20,5 %

évolution des nombres d'accidents et de victimes sur les douze derniers mois



Les données de juin 2013 à décembre 2013 contenues dans ce bulletin sont les données publiées par les Observatoires Départementaux de Sécurité Routière sur « le portail accidents » du ministère.

Les données de janvier 2014 à mai 2014 sont issues des remontées provisoires communiquées par les Observatoires Départementaux de Sécurité Routière d'après les informations fournies localement par les forces de police, de gendarmerie et par les compagnies de CRS.