

# Baromètre de la Sécurité Routière du mois de décembre 2014

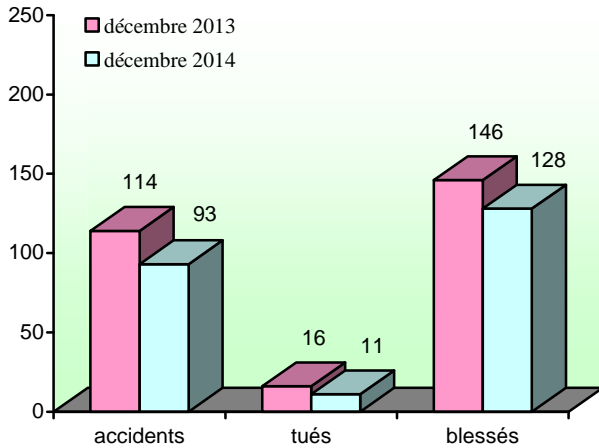
n° 174

janvier 2015

Les bulletins de la direction régionale de l'environnement, de l'aménagement et du logement de PICARDIE

Observatoire  
Régional  
de Sécurité  
Routière

mois de décembre

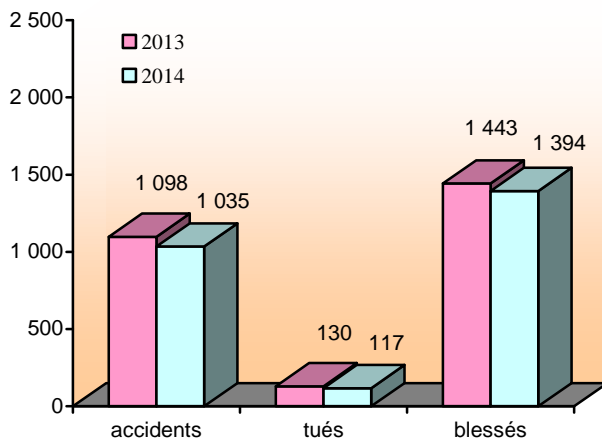


Au mois de décembre, tous les indicateurs sont favorables à la sécurité routière par rapport à décembre 2013.

Toutefois, une disparité est constatée selon les départements.

Picardie	accidents	tués	blessés
décembre 2013	114	16	146
décembre 2014	93	11	128
variation	-18,4 %	-31,3 %	-12,3 %

cumul de l'année

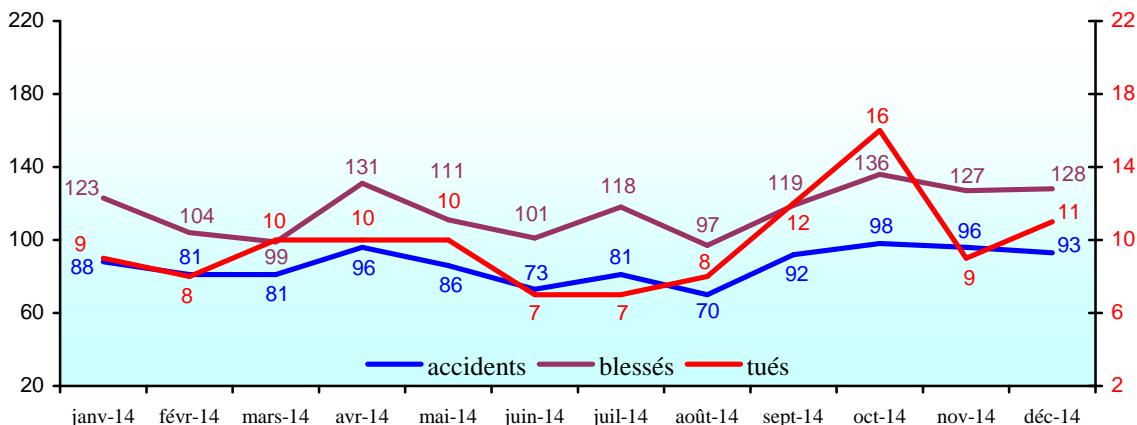


Pour l'année 2014, tous les indicateurs cumulés au 31 décembre sont favorables à la sécurité routière par rapport à la même période 2013.

Toutefois, une disparité est constatée selon les départements.

Picardie	accidents	tués	blessés
2013	1 098	130	1 443
2014	1 035	117	1 394
variation	-5,7 %	-10,0 %	-3,4 %

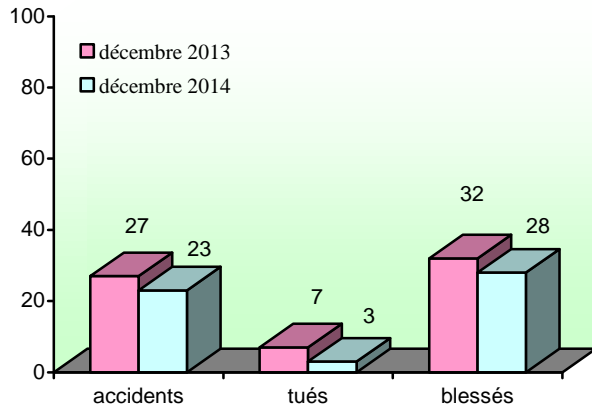
évolution des nombres d'accidents et de victimes sur les douze derniers mois



Les pourcentages qui traduisent une amélioration de la sécurité routière sont indiqués en vert. Ceux qui représentent au contraire une dégradation sont en orange ou en rouge à partir de 25%.

# Département de l'Aisne

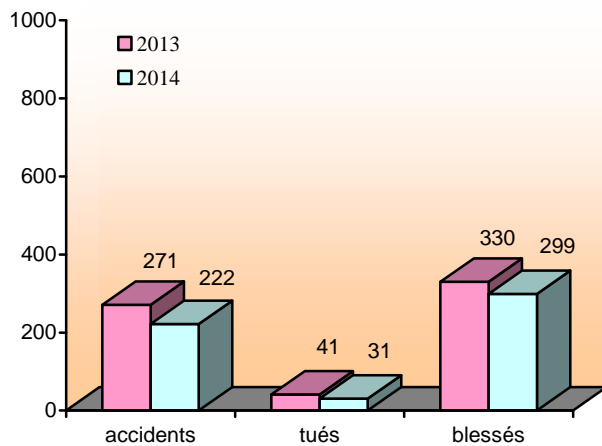
mois de décembre



**Au mois de décembre**, tous les indicateurs sont favorables à la sécurité routière par rapport à décembre 2013.

Aisne	accidents	tués	blessés
décembre 2013	27	7	32
décembre 2014	23	3	28
variation	- 14,8 %	- 57,1 %	- 12,5 %

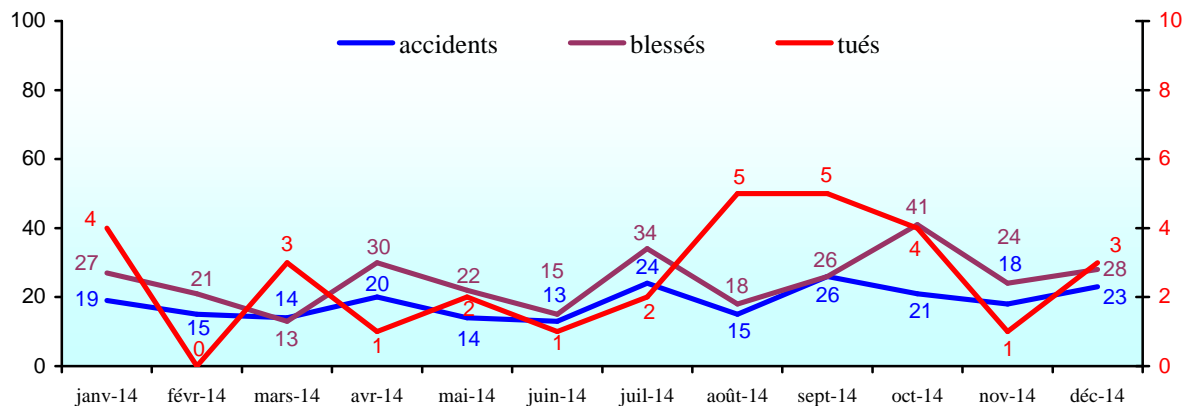
cumul de l'année



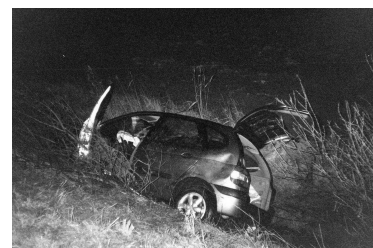
**Pour l'année 2014**, tous les indicateurs cumulés au 31 décembre sont favorables à la sécurité routière par rapport à la même période 2013.

Aisne	accidents	tués	blessés
2013	271	41	330
2014	222	31	299
variation	- 18,1 %	- 24,4 %	- 9,4 %

évolution des nombres d'accidents et de victimes sur les douze derniers mois

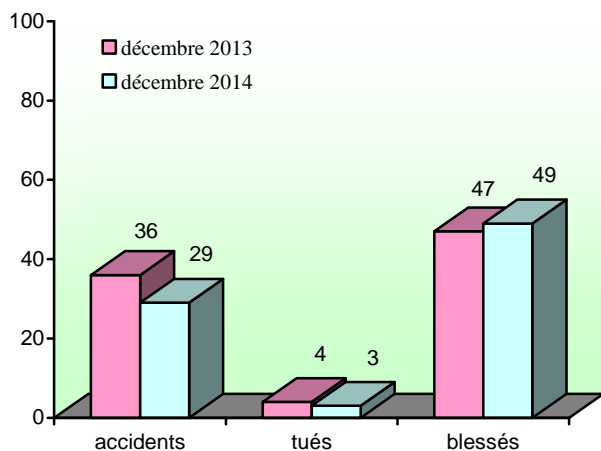


**SÉCURITÉ ROUTIÈRE  
TOUS RESPONSABLES**



# Département de l'Oise

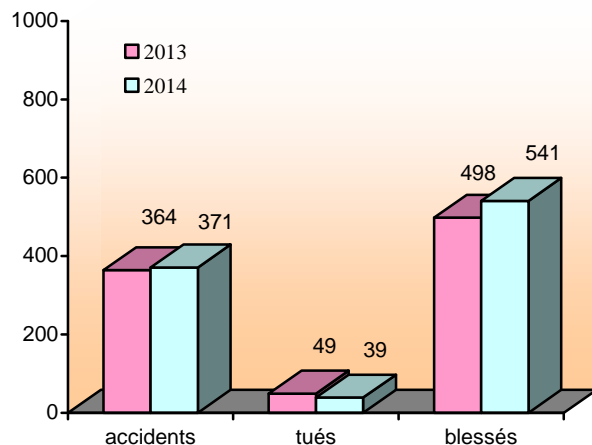
## mois de décembre



**Au mois de décembre**, les nombres d'accidents et de tués sont en baisse par rapport à décembre 2013. Le nombre de blessés est en hausse.

Oise	accidents	tués	blessés
décembre 2013	36	4	47
décembre 2014	29	3	49
variation	-19,4 %	-25,0 %	+4,3 %

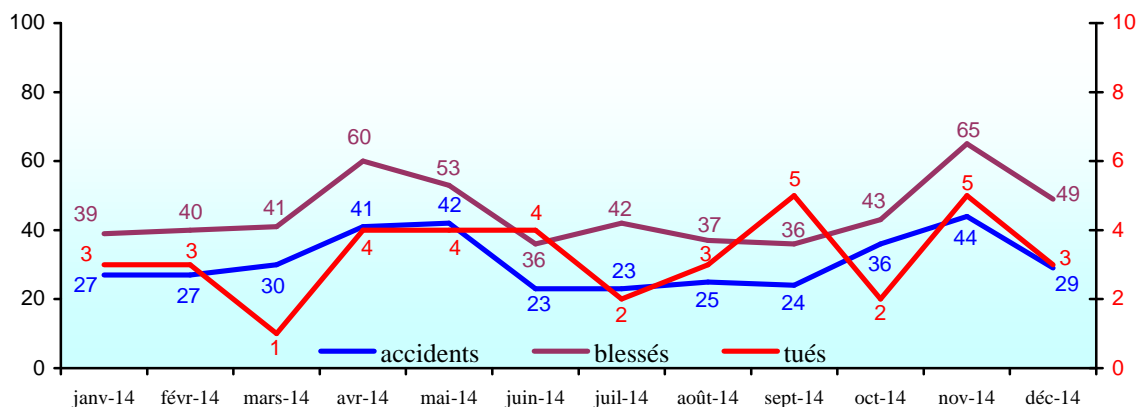
## cumul de l'année



**Pour l'année 2014**, au 31 décembre, les cumuls des nombres d'accidents et de blessés sont en augmentation par rapport à la même période 2013. Le nombre de tués est en diminution.

Oise	accidents	tués	blessés
2013	364	49	498
2014	371	39	541
variation	+1,9 %	-20,4 %	+8,6 %

## évolution des nombres d'accidents et de victimes sur les douze derniers mois

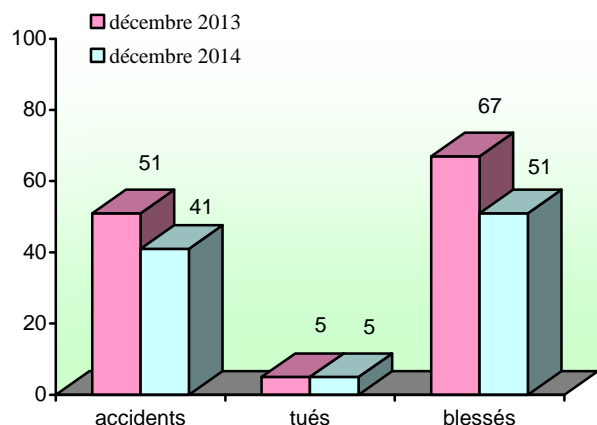


Les données de janvier à juin 2014 contenues dans ce bulletin sont les données publiées par les Observatoires Départementaux de Sécurité Routière sur « le portail accidents » du ministère.

Les données de juillet 2014 à décembre 2014 sont issues des remontées provisoires communiquées par les Observatoires Départementaux de Sécurité Routière d'après les informations fournies localement par les forces de police, de gendarmerie et par les compagnies de CRS.

# Département de la Somme

mois de décembre

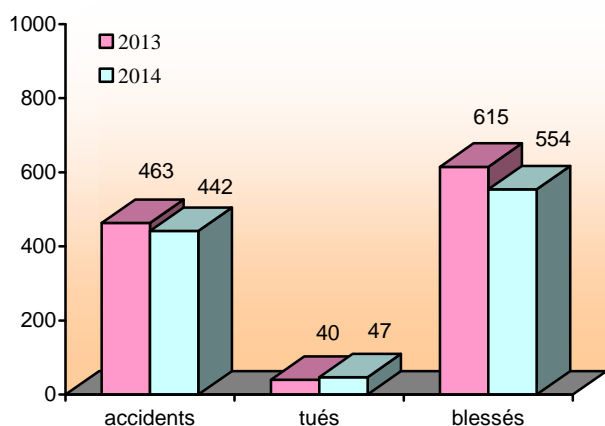


**Au mois de décembre**, les nombres d'accidents et de blessés sont en baisse par rapport à décembre 2013. Le nombre de tués est identique.

Somme	accidents	tués	blessés
décembre 2013	51	5	67
décembre 2014	41	5	51
Variation	-19,6 %	0,0 %	-23,9%

**SÉCURITÉ ROUTIÈRE  
TOUS RESPONSABLES**

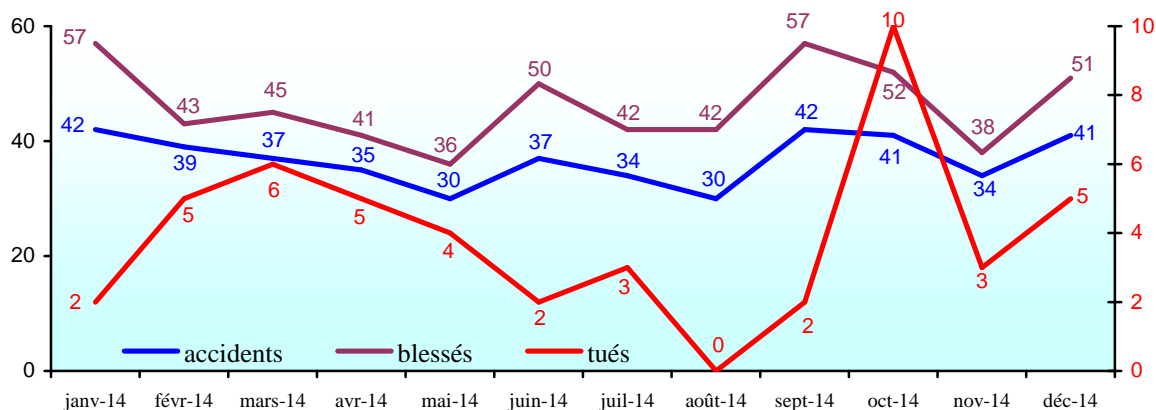
cumul de l'année



**Pour l'année 2014**, au 31 décembre, les cumuls des nombres d'accidents et de blessés sont en diminution par rapport à la même période 2013. Le nombre de tués est en augmentation.

Somme	accidents	tués	blessés
2013	463	40	615
2014	442	47	554
variation	-4,5 %	+17,5 %	-9,9 %

évolution des nombres d'accidents et de victimes sur les douze derniers mois



Les bulletins de la  
DREAL Picardie

**DREAL Picardie**  
56 rue Jules Barni  
80040 AMIENS cedex 1  
tél. : 03 22 82 25 00  
fax : 03 22 91 73 77

**Directeur de la publication :**  
Thierry VATIN

courriel de la DREAL :  
DREAL-Picardie@  
developpement-durable.gouv.fr

ISSN papier : 2103-9798  
ISSN en ligne : 2267-2605

**Dépôt légal :**  
1<sup>er</sup> trimestre 2015

IPNS

conception - réalisation :

**DREAL Picardie**  
Observatoire Régional de Sécurité Routière

**Didier SOYER**  
tél. : 03 22 82 25 97  
fax : 03 22 82 25 90  
didier.soyer@developpement-durable.gouv.fr

contacts :

**Régis Auffret**  
tél. : 03 22 82 25 96  
regis.auffret@developpement-durable.gouv.fr

**Didier SOYER**  
orsr-picardie@developpement-durable.gouv.fr

© copyright janvier 2015

www.picardie.developpement-durable.gouv.fr