

# Baromètre de la Sécurité Routière du mois d'avril 2011

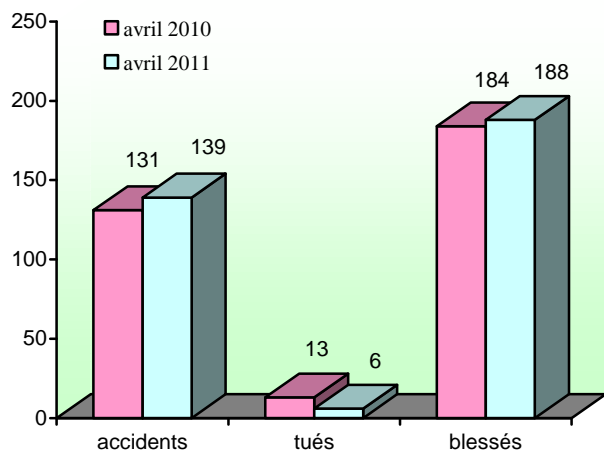
n° 61

mai  
2011

Les bulletins de la direction régionale de l'environnement, de l'aménagement et du logement de PICARDIE

Observatoire  
Régional  
de Sécurité  
Routière

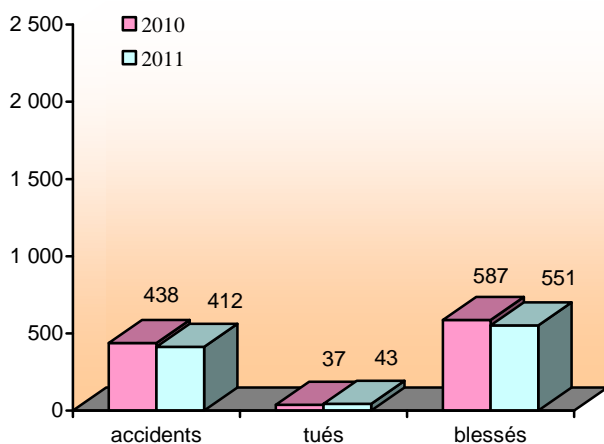
mois d'avril



Au mois d'avril, les nombres d'accidents et de blessés sont en hausse par rapport à avril 2010. Le nombre de tués est à la baisse.

Picardie	accidents	tués	blessés
avril 2010	131	13	184
avril 2011	139	6	188
variation	+ 6,1 %	- 53,8 %	+ 2,2 %

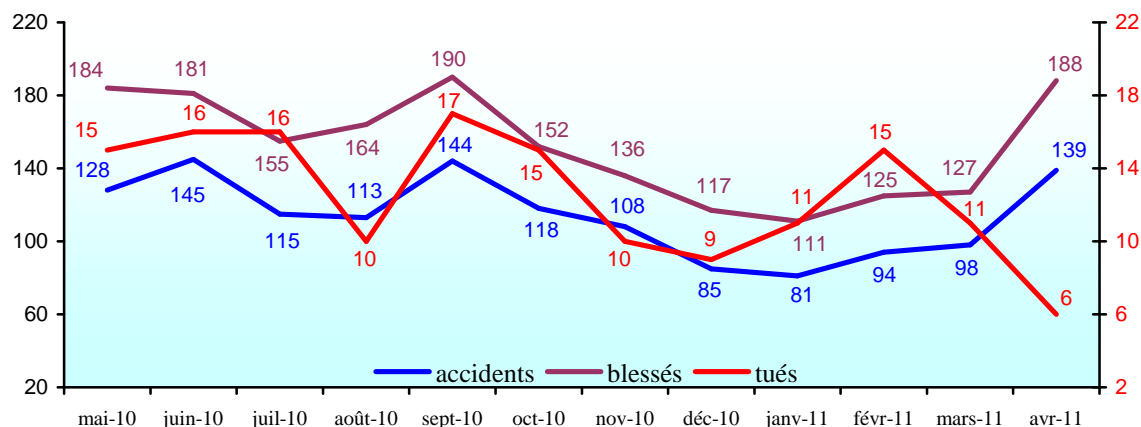
cumul de l'année



Pour l'année 2011, seuls les nombres d'accidents et de blessés sont en diminution par rapport à la même période de 2010. Le nombre de tués est en augmentation.

Picardie	accidents	tués	blessés
2010	438	37	587
2011	412	43	551
variation	- 5,9 %	+ 16,2 %	- 6,1 %

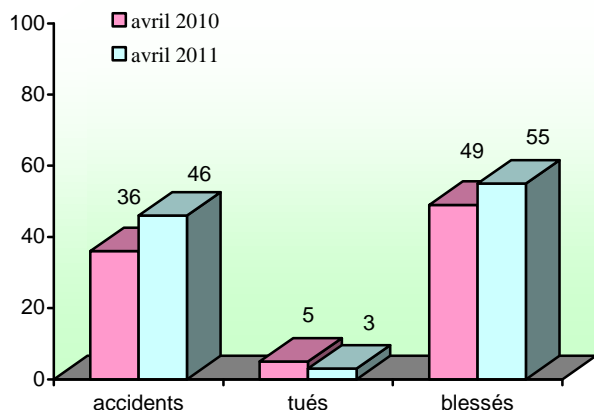
évolution des nombres d'accidents et de victimes sur les douze derniers mois



Les pourcentages qui traduisent l'amélioration de la sécurité routière sont indiqués en vert. Ceux qui représentent l'insécurité routière en orange avec un seuil d'alerte en rouge à partir de 25%.

# Département de l'Aisne

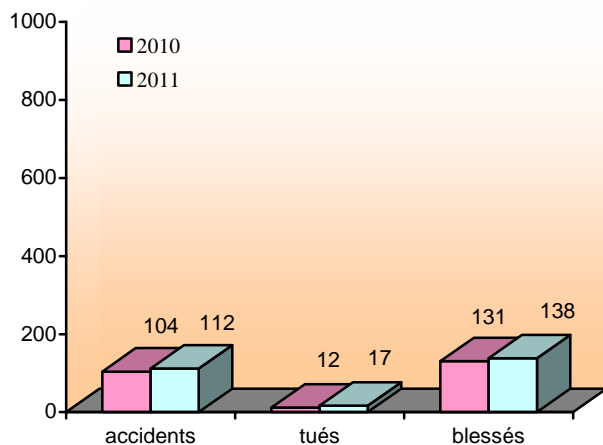
mois d'avril



**Au mois d'avril**, seul le nombre de tués est favorable à la sécurité routière par rapport à mars 2010. Les nombres d'accidents et de blessés sont à la hausse

Aisne	accidents	tués	blessés
avril 2010	36	5	49
avril 2011	46	3	55
variation	+ 27,8 %	- 40,0 %	+ 12,2 %

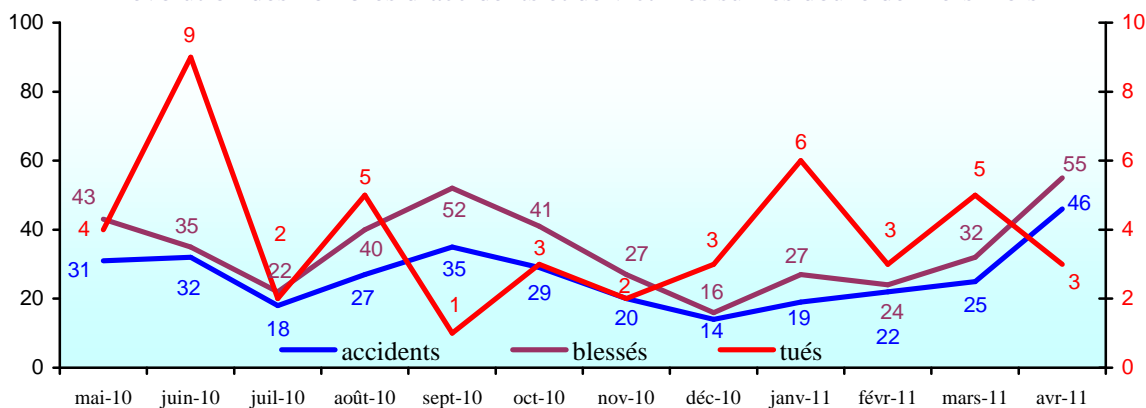
cumul de l'année



**Pour l'année 2011**, tous les indicateurs sont défavorables à la sécurité routière par rapport à la même période de 2010.

Aisne	accidents	tués	blessés
2010	104	12	131
2011	112	17	138
variation	+ 7,7 %	+ 41,7 %	+ 5,3 %

évolution des nombres d'accidents et de victimes sur les douze derniers mois

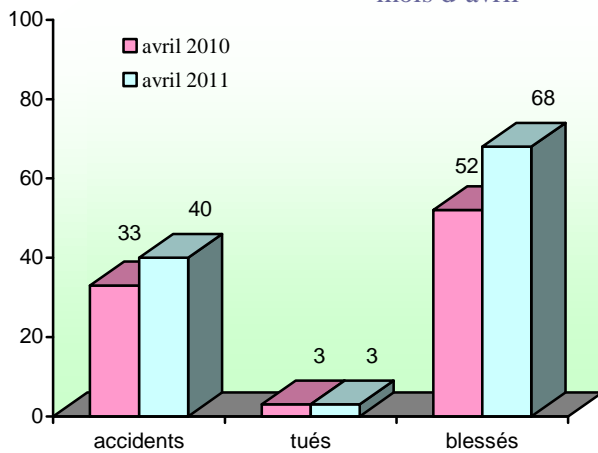


**SÉCURITÉ ROUTIÈRE  
TOUS RESPONSABLES**



# Département de l'Oise

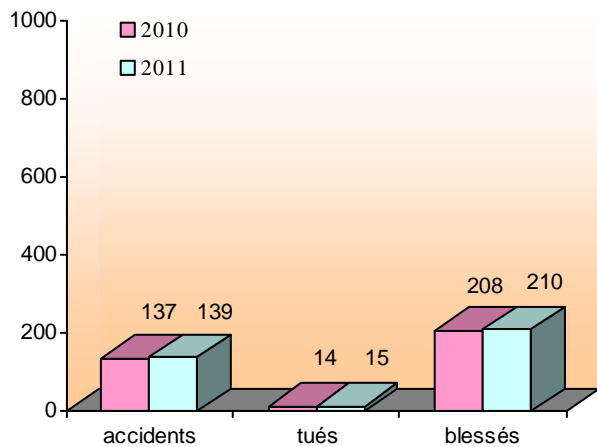
mois d'avril



**Au mois d'avril**, les nombres d'accidents et de blessés sont à la hausse par rapport à avril 2010. Le nombre de tués est identique

Oise	accidents	tués	blessés
avril 2010	33	3	52
avril 2011	40	3	68
variation	+ 21,2 %	0,0 %	+ 30,8 %

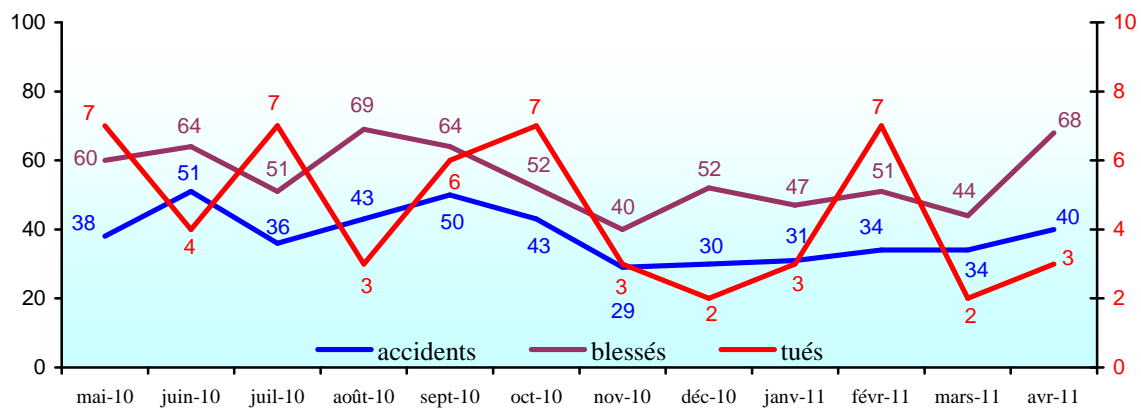
cumul de l'année



**Pour l'année 2011**, tous les indicateurs sont défavorables à la sécurité routière par rapport à la même période de 2010.

Oise	accidents	tués	blessés
2010	137	14	208
2011	139	15	210
variation	+ 1,5 %	+ 7,1 %	+ 1,0 %

évolution des nombres d'accidents et de victimes sur les douze derniers mois

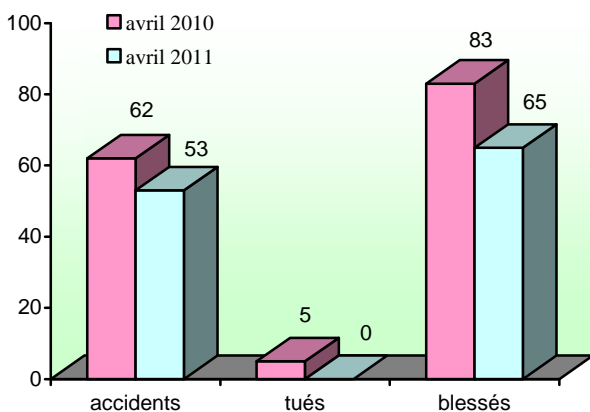


De mai 2010 à novembre 2010, les données contenues dans ce bulletin sont les données publiées par les Observatoires Départementaux de Sécurité Routière sur « le portail accidents » du ministère.

De décembre 2010 à avril 2011, les données sont issues des remontées provisoires communiquées par les Observatoires Départementaux de Sécurité Routière d'après les informations fournies localement par les forces de police, de gendarmerie et par les compagnies de CRS.

# Département de la Somme

mois d'avril

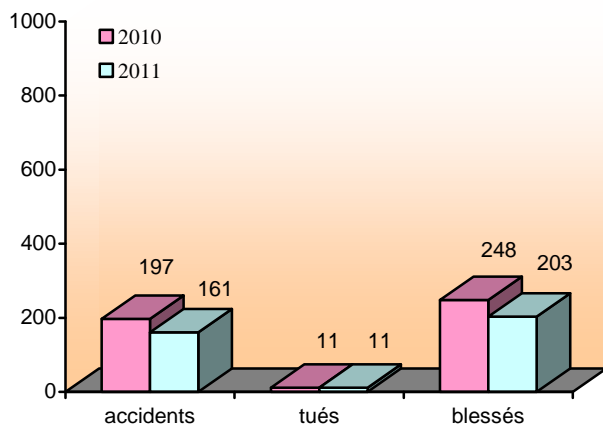


**Au mois d'avril**, tous les indicateurs sont favorables à la sécurité routière par rapport à mars 2010.

Somme	accidents	tués	blessés
avril 2010	62	5	83
avril 2011	53	0	65
variation	-14,5 %	-100,0 %	-21,7 %

**SÉCURITÉ ROUTIÈRE  
TOUS RESPONSABLES**

cumul de l'année

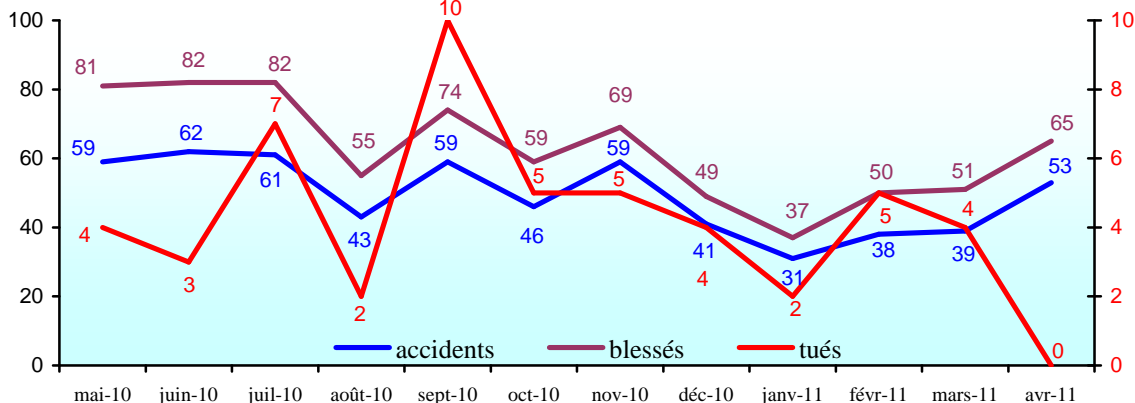


**Pour l'année 2011**, les nombres d'accidents et de blessés sont en diminution par rapport à la même période de 2010.

Le nombre de tués est identique.

Somme	accidents	tués	blessés
2010	197	11	248
2011	161	11	203
variation	-18,3 %	0,0 %	-18,1 %

évolution des nombres d'accidents et de victimes sur les douze derniers mois



conception - réalisation :

**DREAL Picardie**  
Observatoire Régional de Sécurité Routière

**Didier SOYER**  
tél. : 03 22 82 25 97  
fax : 03 22 82 25 90  
didier.soyer@developpement-durable.gov.fr

contact :

**Christine BRUNEL**  
tél. : 03 22 82 25 96  
christine.brunel@developpement-durable.gov.fr

**Didier SOYER**  
orsr-picardie@developpement-durable.gov.fr

© copyright mai 2011

Les bulletins de la  
DREAL Picardie

**DREAL Picardie**  
56 rue Jules Barni  
80040 AMIENS cedex 1  
tél. : 03 22 82 25 00  
fax : 03 22 91 73 77

**Directeur de la publication :**  
Philippe CARON

courriel de la DREAL :  
DREAL-Picardie@  
developpement-durable.gov.fr

ISSN : 2103-9798

**Dépôt légal :**  
2<sup>ème</sup> trimestre 2011

IPNS

www.picardie.developpement-durable.gov.fr