

L'ORÉAL

FRANCE



CLOE

Centre Logistique d'Essigny



COMMISSION SUIVI DE SITE

Centre Logistique d'Essigny
18/12/13

POUR VOTRE SÉCURITÉ

Vous êtes sur un site SEVESO seuil haut

- ❑ Vous devez rester en permanence avec la personne qui vous accueille.
- ❑ Sirène à son continu → évacuation → rejoindre le point d'évacuation à l'entrée du site et vous faire reconnaître sur place pour enregistrement de votre présence.
- ❑ Interdiction de fumer sur tout le site.
- ❑ Interdiction d'utiliser un téléphone portable en dehors de la zone bureau.
- ❑ Interdiction de courir.
- ❑ Dans les cellules, le risque principal concerne les flux : attention aux chariots et aux AGV dans vos déplacements.



ORDRE DU JOUR

- I. Présentation CLOE
- II. Organisation – Formation
- III. Identification et Evaluation des Risques Majeurs
- IV. Maîtrise des procédés, maîtrise d'exploitation
- V. Gestion des modifications
- VI. Gestion des Situations d'Urgence
- VII. Gestion du retour d'expérience
- VIII. Contrôle du SGS, Audits et Revues de Direction
- IX. Principaux changements depuis 2009
- X. Principaux investissements réalisés en 2013
- XI. Bilan des incidents et accidents éventuels



MISSIONS

Un prestataire logistique spécialisé dans les aérosols

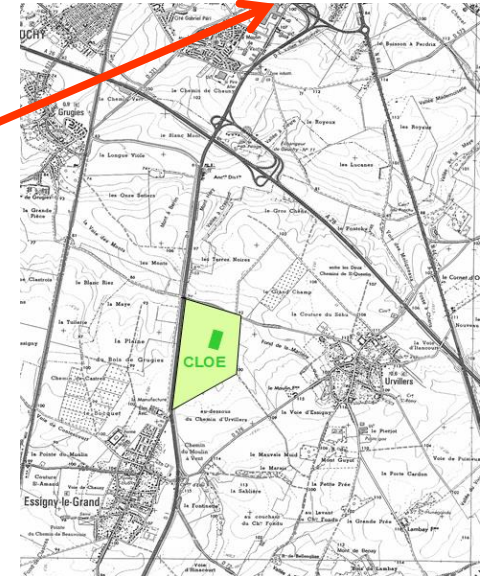


- Centrale usine pour Soprococ et Libramont
- Stocker et préparer l'ensemble des aérosols de classe I, II & III (déodorant, laque, spray et mousse) de Lascad, l'OAP et GMG et livrer les palettes client préparées à Centrex, Ormes ou directement chez certains clients
- Préparer les commandes aérosols de toutes les Divisions
 - ✓ Préparation palettes complètes pour les filiales DPGP
 - ✓ Préparation colis pour DPL, et DPP
 - ✓ Livraisons de CAI
- Piloter les flux usines pour Soprococ, Rambouillet & Soproreal
- Piloter le HUB CITRA : stockage produits non aérosols Usines DPGP France (SOPROCOS, AULNAY, RAMBOUILLET, ORMES)
- Gérer l'activité CADUM

L'OUTIL

- ❑ Une entité juridique totalement indépendante
- ❑ Un logiciel de gestion d'entrepôt Reflex interfacé avec les systèmes Groupe : Zéro papier (Préparation vocale), Zéro déplacement à vide
- ✚ Un bâtiment avec une structure béton, sprinklé de 20 000 m² (20 535 pal.) sur un terrain de 72 ha en propre (dont 48 cultivés)
- ✚ Un classement SEVESO seuil haut
- ✚ Un rattachement à la DPGP France

SOPROCOS
à 4 kms



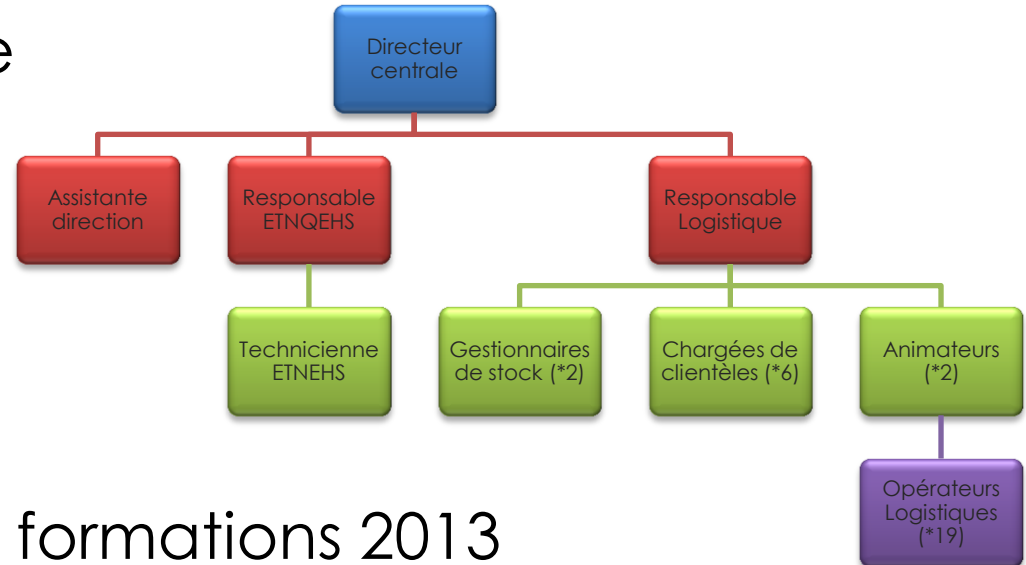
LE RISQUE



02/07/2005

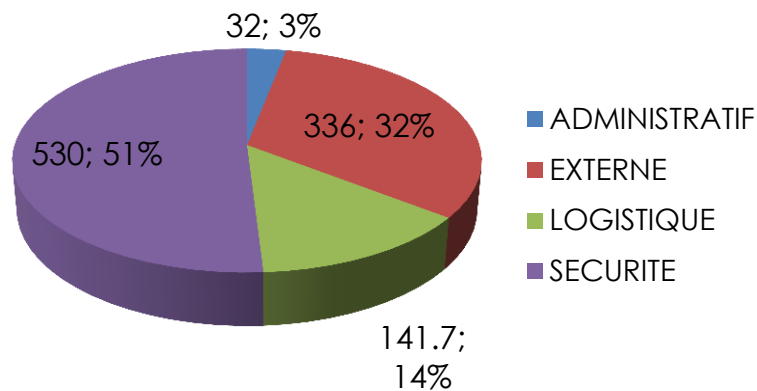
ORGANISATION – FORMATION

Organigramme

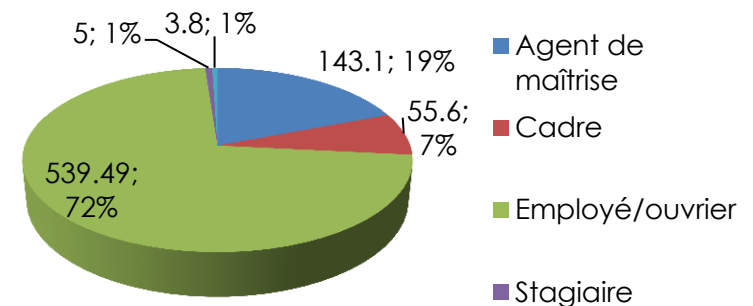


Répartition des formations 2013

Par domaines



Nb d'heures par catégorie professionnelle



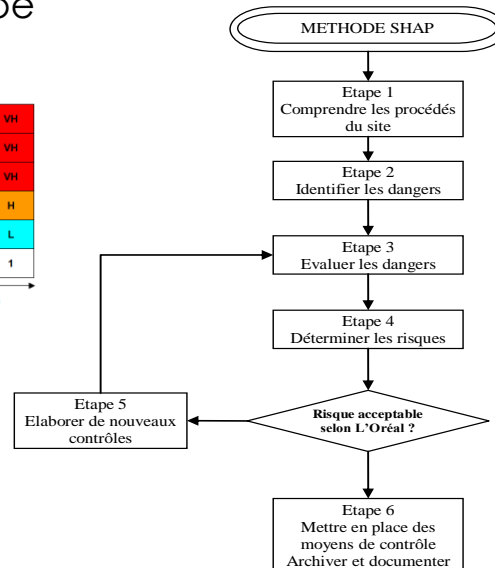
IDENTIFICATION ET EVALUATION DES RISQUES MAJEURS

- Etude de dangers
 - ❖ Accompagnement par Bureau Veritas
 - ❖ Identification de l'ensemble des risques majeurs du site
 - ❖ Modélisations
- SHAP
 - ❖ Analyse de tous les risques du site (machine, poste de travail, modes opératoires...)
 - ❖ Méthode utilisée par tous les sites du groupe
- Liste des scénarii identifiés lors de l'étude de dangers
 - ❖ SCENARIO A : incendie dans une cellule de stockage
 - ❖ SCENARIO B: incendie dans la cellule C (si présence de liquide inflammable)
 - ❖ SCENARIO C: incendie cellule D
 - ❖ SCENARIO D: incendie du local « palettes défectueuses
 - ❖ SCENARIO E: incendie d'un camion à quai
 - ❖ SCENARIO F: incendie du local palettes vides
 - ❖ SCENARIO G: explosion de la chaufferie
- Bilan de l'évaluation de risques

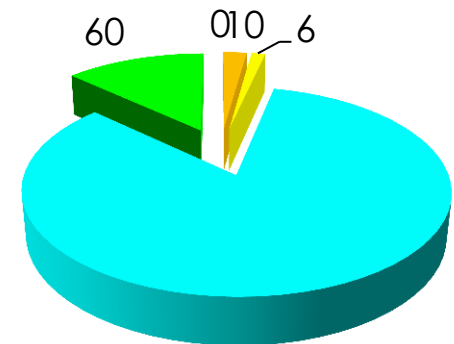
A	L	H	H	VH	VH
B	VL	M	H	VH	VH
C	VL	M	H	H	VH
D	VL	L	M	M	H
E	VL	L	L	L	L
	5	4	3	2	1

Fréquence croissante (Probabilité) ↑

Gravité croissante (sévérité) →



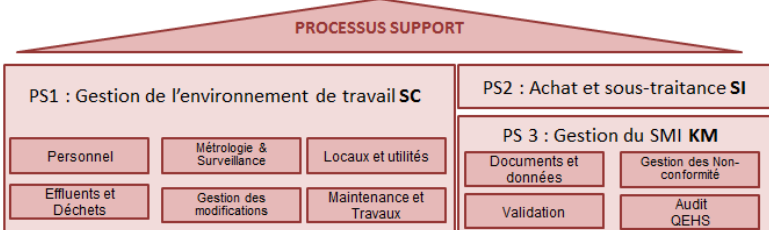
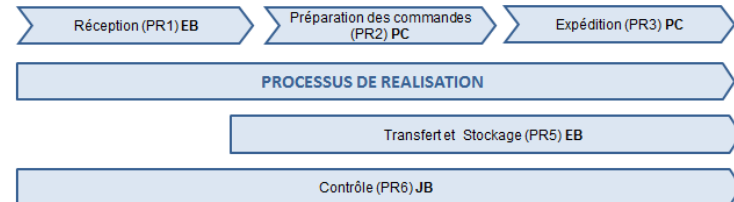
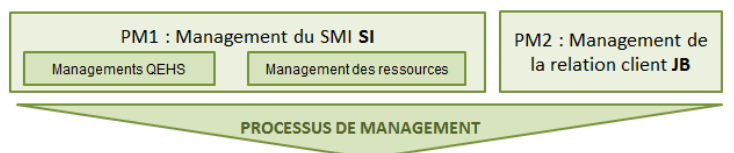
Répartitions des risques



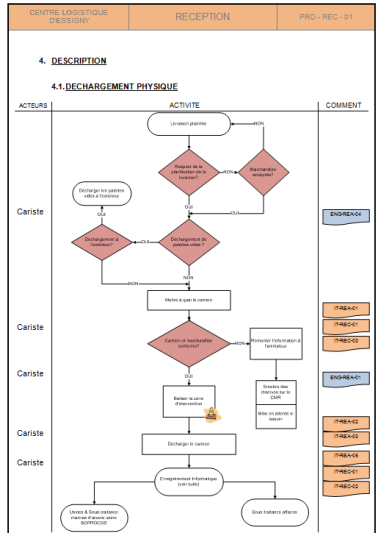
■ VH ■ H ■ M ■ L ■ VL

MAÎTRISE DES PROCÉDÉS, MAÎTRISE D'EXPLOITATION

- Un système avec des procédures et des instructions claires et simples

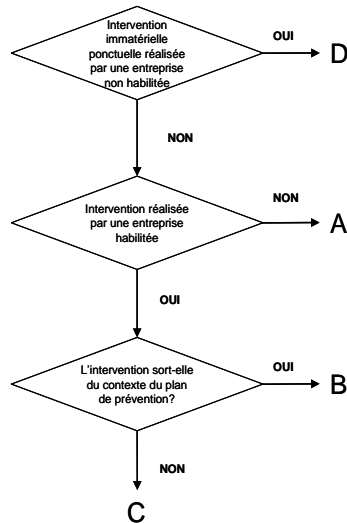


PROJ. REC. 01		24022012
CENTRE LOGISTIQUE DESSIGNY		Réception
Rédacteur: Nom Prénom : BEQUE Eric		
Vérificateur: Nom Prénom : BESNARD José MYKIETA Karina		
Approbateur: Nom Prénom : INGRAND Stéphane		
Diffusion: <input type="checkbox"/> Utilisateurs <input checked="" type="checkbox"/> Comé de direction <input checked="" type="checkbox"/> Tech ETIENNE <input checked="" type="checkbox"/> Assinateurs <input checked="" type="checkbox"/> Opérateurs logistique <input checked="" type="checkbox"/> GDS <input type="checkbox"/> Chargé de clientèle <input type="checkbox"/> CHSCT <input type="checkbox"/> ESI <input type="checkbox"/> ADS		
HISTORIQUE DES MODIFICATIONS:		
Date	Indice	Libellé de la modification
24/02/2012	1	Création de la procédure
SOMMAIRE		
HISTORIQUE DES MODIFICATIONS:		
1. OBJET	1	
2. MILIEU	2	
3. DOCUMENTS ASSOCIES	2	
4. DESCRIPTION	3	
4.1. DECHARGEMENT PHYSIQUE	3	
4.2. USINES & SOUS-TRAITANCE MAITRISE D'OEUVRE USINE SOPROCO	4	
4.3. USINES & SOUS-TRAITANCE MAITRISE D'OEUVRE USINE SOPROCO	3	
4.4. DECHARGEMENT PHYSIQUE	3	
4.5. SOUS TRAITANT AFFAIRES FRANCE	5	



MAÎTRISE DES PROCÉDÉS, MAÎTRISE D'EXPLOITATION

□ Maîtrise des interventions des entreprises extérieure



Entreprise intervenant pour des prestations intellectuelles ponctuelles :

- Une fois par an ou moins
- Intervention de moins d'une journée
- Intervention de formation, d'audit, de conseil...

- ⇒ **Pas de Plan de Prévention**
- ⇒ **Formation SHE obligatoire**
- ⇒ **Accompagnement permanent dans les locaux à risque**

Entreprise que l'on ne connaît pas. Il faut :

- ⇒ **Établir son dossier de sécurité**
- ⇒ **L'habiliter à intervenir sur le site de CLOE**
- ⇒ **Établir le plan de prévention**
- ⇒ **Former les intervenants**
- ⇒ **Établir l'autorisation de travail**

Entreprise connue, habilitée avec un plan de prévention (annuel ou spécifique) existant, mais l'intervention demandée sort du contexte du plan de prévention.

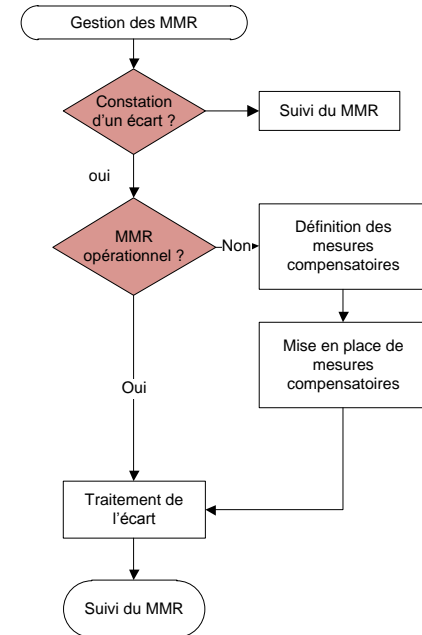
- ⇒ **Rédiger un avenant au plan de prévention**
- ⇒ **Former les intervenants**
- ⇒ **Établir l'autorisation de travail**

Entreprise connue, habilitée avec un plan de prévention (annuel ou spécifique) existant. L'intervention ne comporte pas de risques complémentaires.

- ⇒ **Établir l'autorisation de travail (sauf s'il existe une autorisation permanente)**

- Donneurs d'ordre formés
- Entreprises intervenant régulièrement dans l'entrepôt habilitées MASE
- Autorisation de travail intégrant suivi et réception de chantier

□ Maîtrise des MMR



- ❖ Repérés
- ❖ Suivi (vérifications périodiques, report d'alarmes...)
- ❖ Validés après remise en service

MAÎTRISE DES PROCÉDÉS, MAÎTRISE D'EXPLOITATION

□ Gardiennage :

- ❖ Le site est gardienné 24h/24, 7j/7
- ❖ Un agent de sécurité est présent en permanence, hors activité :
- ❖ Il peut joindre en permanence la personne d'astreinte
- ❖ Il est en lien avec sa société via un PTI



□ Missions des agents de sécurité :

- ❖ Gardiennage du site
- ❖ Accueil : visiteurs, entreprises extérieures, chauffeurs
- ❖ Contrôle d'accès : vérification identité, attribution des badges...
- ❖ Formation : entreprises extérieures
- ❖ Gestion des alarmes
- ❖ Gestion des protocoles sécurité et du parking PL

□ Accès au site

- ❖ Passage obligatoire par le poste de garde avec accès contrôlé par badge
- ❖ Contrôle de tous les transporteurs
 - Liste des transporteurs autorisés sur le site
 - Vérification des plaques de remorques avant accès aux quais
 - Gestion d'une liste des chauffeurs « interdits de site »

□ Gestion des alarmes :

Le site est équipé d'un système de GTB/GTC permettant :

- De gérer tout ce qui concerne le bâtiment :
 - ❖ Chauffage
 - ❖ Fonctionnement de la station d'épuration
 - ❖ Suivi des consommations, des stocks de matières dangereuses
- De gérer tout ce qui concerne la sûreté et la sécurité du site
 - ❖ Intrusion
 - ❖ Contrôle d'accès
 - ❖ Alarme incendie
 - ❖ Défaut technique des installations incendie

Pour toute remontée d'alarme, l'agent fait (ou fait faire) la levée de doute. Suite à la levée de doute les procédures d'intervention adaptées sont mises en œuvre.

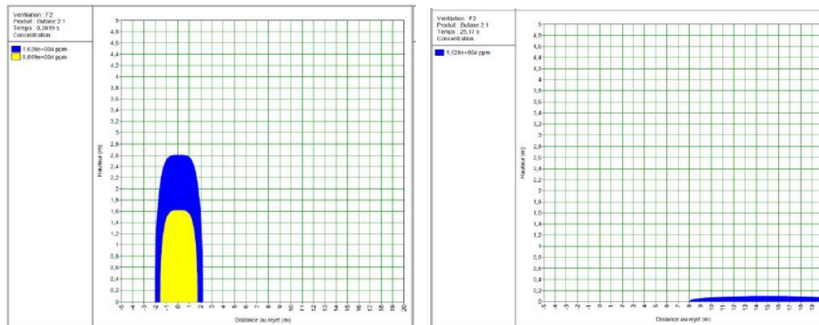


Synoptique de la GTB/GTC

MAÎTRISE DES PROCÉDÉS, MAÎTRISE D'EXPLOITATION

- ❑ Etude des risques liés aux aérosols
 - ❖ Etude en collaboration avec l'INERIS et la DGO
 - ❖ Modélisation des atmosphères générées en cas de percement d'aérosols
 - ❖ Présentation des résultats de l'étude au CFA par la DGO

- ❑ Maîtrise des risques de percement d'aérosols
 - ❖ Mise en place d'un dossieret arrondi sur les chariots
 - ❖ Vérification des remorques de camions
 - ❖ Jupe pour éviter de rouler sur un aérosol
 - ❖ Fourches anti-percement



Exemples de modélisation

- ❑ Maîtrise des sources d'ignition
 - ❖ Matériel adapté au risque afin de ne pas générer de sources d'ignition
 - ❖ Permis de feu
 - ❖ Vêtements de travail
 - ❖ Procédures...

GESTION DES MODIFICATIONS

❑ Gestion des petites modifications

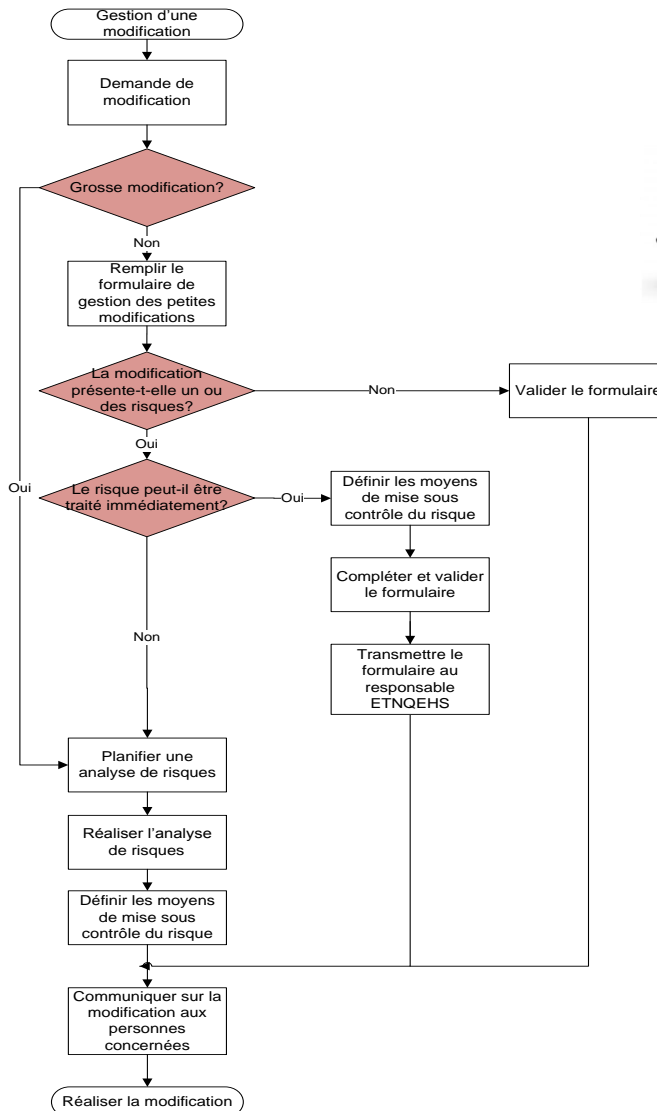
❖ Procédé simple et très rapide :

- Remplir le carnet
- Faire la mini analyse de risques avec son responsable hiérarchique qui la validera
- Si besoin, mettre en œuvre les moyens nécessaires pour maîtriser le risque



Si la modification ne nécessite pas d'analyse de risques supplémentaire elle peut être mise en œuvre immédiatement.

Sinon une étude SHAP est à planifier.



Date:	_____
Nom/prénom:	_____
Descriptif de la modification:	_____
Modification présentant un risque:	<input type="checkbox"/> OUI <input type="checkbox"/> NON (si non l'analyse s'arrête là)
Catégorie de risque:	
<input type="checkbox"/> Collision:	_____
<input type="checkbox"/> Incendie:	_____
<input type="checkbox"/> Ergonomie:	_____
<input type="checkbox"/> Chute:	_____
<input type="checkbox"/> Electrique:	_____
<input type="checkbox"/> Choc:	_____
<input type="checkbox"/> Blessure du personnel:	_____
<input type="checkbox"/> Autre:	_____
<input type="checkbox"/> Moyen proposé pour maîtriser le risque:	_____

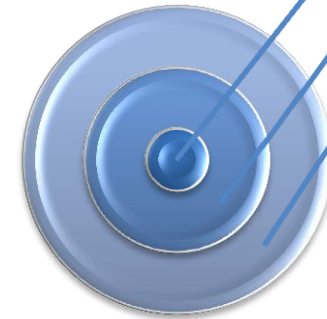
OU <input type="checkbox"/> La modification nécessite un SHAP spécifique	
Validée par le responsable hiérarchique: _____	

GESTION DES SITUATIONS D'URGENCE

- ❑ L'organisation en activité
 - Présence d'un encadrement
 - Présence de 2 ESI minimum

- ❑ L'organisation hors activité
 - Présence permanente d'un agent de sécurité
 - Astreinte
 - 6 personnes formées
 - Joignables en permanence
 - Pouvant se rendre sur le site en moins d'une heure

❑ Le POI



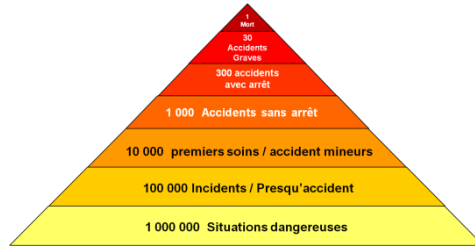
Protéger le personnel
Éviter les effets sur les populations et l'environnement
Protéger les biens

- ❖ Une cellule de crise
- ❖ 16 ESI
- ❖ Des moyens d'interventions (PI, RIA, canons...)
- ❖ Des exercices réguliers...



GESTION DU RETOUR D'EXPÉRIENCE

La pyramide de Heinrich



Remontées internes

- ❖ Presqu'accidents
- ❖ SIO

Remontées groupes

- ❖ Informations entre sites ou par la DGO
- ❖ Veille Corporate sur les accidents extérieurs au groupe
 - incendie UK

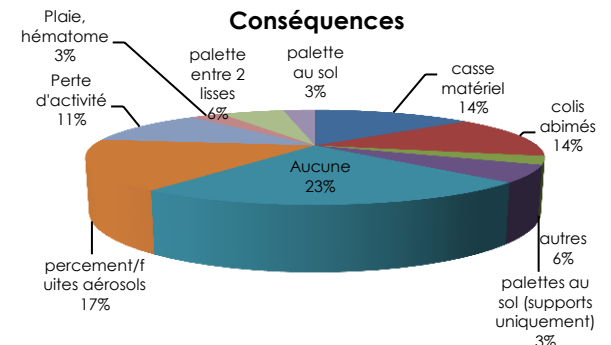
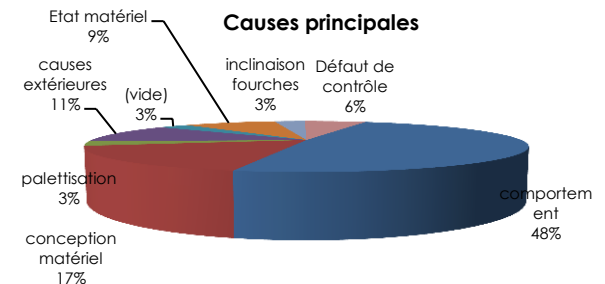


- Analyse
- Comparaison CLOE
- Enrichissement de l'analyse de risques
- Opportunités d'amélioration => plan d'actions

Formations en inter-entreprises

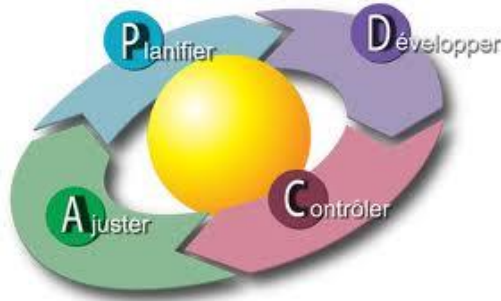
Analyse des presqu'accidents

- ❖ Analyse de tous les presqu'accidents
 - Recherche des causes racines
 - Statistiques (causes, personnels impliqués...)
 - Plan d'actions systématique



CONTRÔLE DU SGS, AUDITS ET REVUES DE DIRECTION

□ Contrôle et audit du SGS



- ❖ Annuellement par un organisme extérieur selon l'annexe III de l'arrêté du 10 mai 2000
- ❖ Dans le cadre des inspections annuelles de la DREAL
- ❖ Points abordés lors de la réunions « Performance » mensuelle

□ Revue de Direction

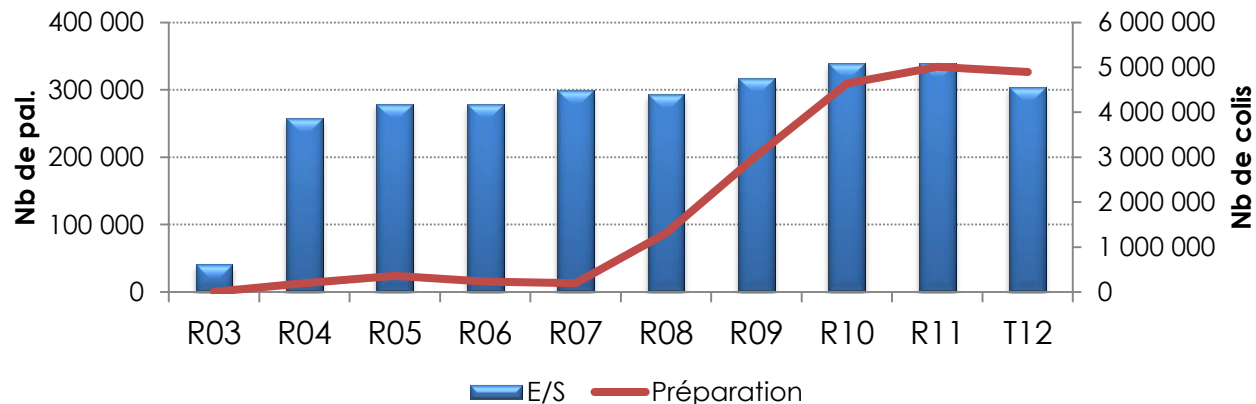
- ❖ Annuelle
- ❖ Planifiée en début d'année pour faire un bilan complet de l'année précédente
- ❖ Permettant de définir les objectifs, actions et moyens pour l'année
- ❖ Sur le système intégré (QEHS + SGS)
- ❖ Compte-rendu diffusé au Préfet

PRINCIPAUX CHANGEMENTS DEPUIS 2009

❑ Changement de direction

- ❖ Monsieur INGRAND a remplacé Monsieur JAROSZ fin 2010

❑ Evolution de l'activité



❑ Mise à jour de l'étude de dangers

- ❖ Nouvel arrêté préfectoral en projet

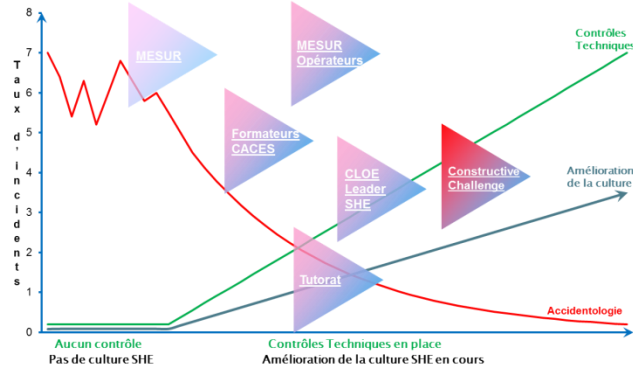
❑ Refonte totale du POI

- ❖ Formation au CNPP
- ❖ Création d'un véritable outil de gestion de crise évoluant en permanence

PRINCIPAUX CHANGEMENTS DEPUIS 2009

❑ Constructive Challenge

❖ Courbe de Bradley



- ❖ Développement d'un programme visant à développer la Culture SHE en incitant le personnel à interagir dans les situations à risques



❑ Triple certification

- ❖ 2006 : certification ISO 14001 et OHSAS 18001
- ❖ 2012 : mise en place d'un référentiel qualité groupe
- ❖ 2013 : certification ISO 9001

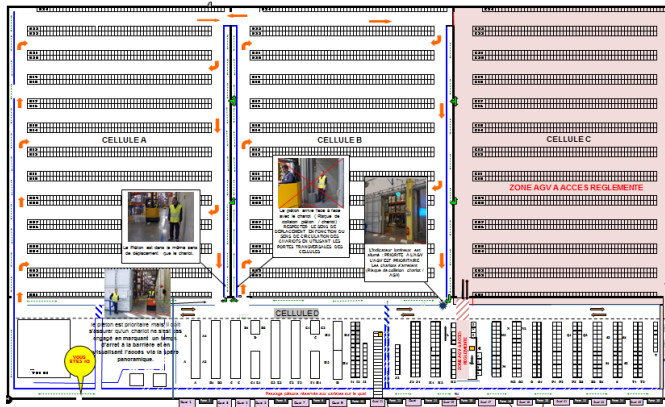


PRINCIPAUX CHANGEMENTS DEPUIS 2009

□ AGV

- ❖ 2013 : mise en place de 3 AGV

➤ Limitation de la cohabitation



- Personnes habilitées à intervenir sur les AGV
- Report des défauts sur téléphone
- Gestion des priorités

AGV



1

PIETONS



2

CHARIOTS



3

□ Travail de nuit

- ❖ Afin de s'ajuster au mieux à l'activité de l'usine de Soprococ, mise en place d'une équipe de nuit

➤ Accord signé en juillet 2013

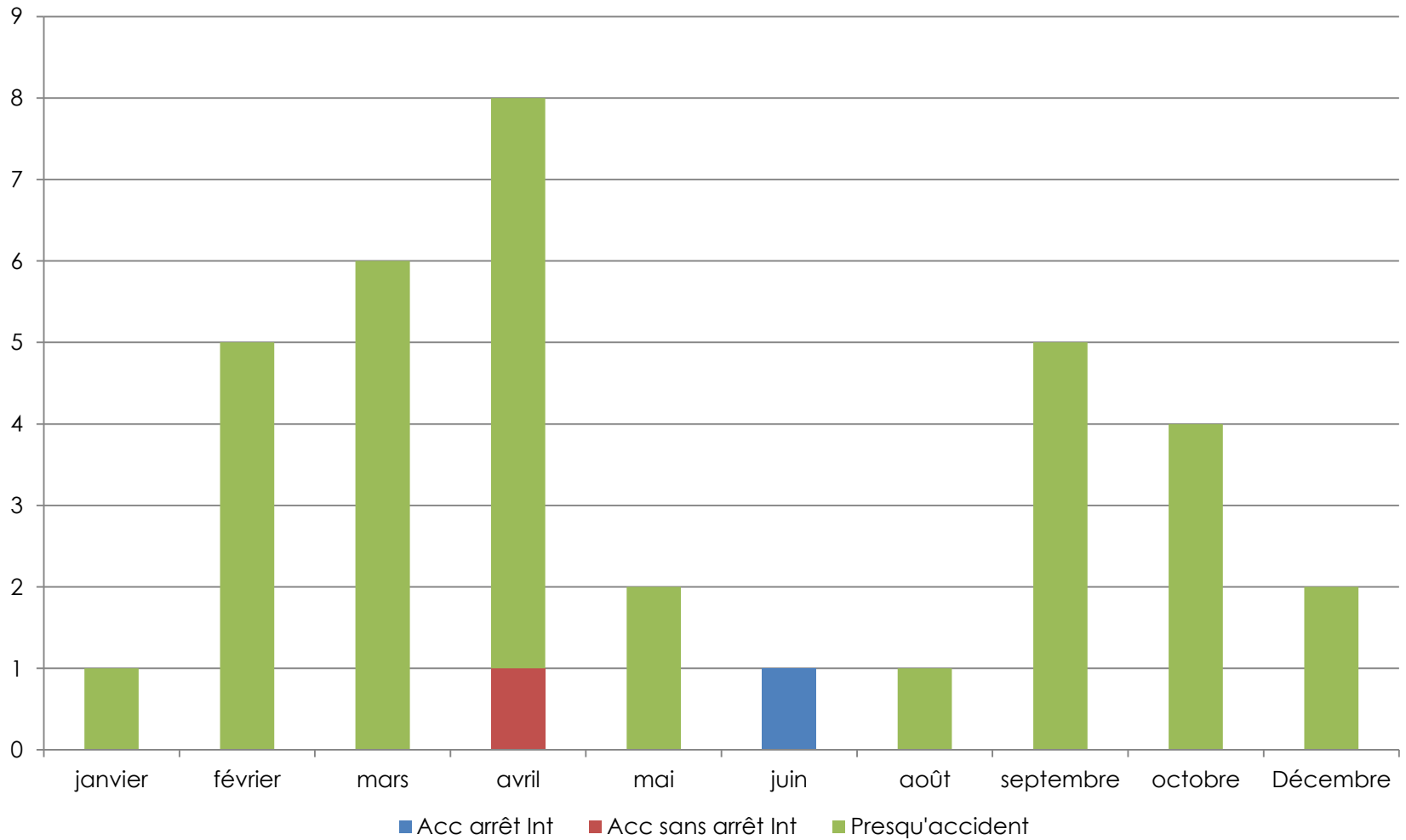
➤ Equipes de 3 personnes minimum

- Personnel polyvalent
- 1 agent de maîtrise
- 2 ESI

- ❖ Démarrage janvier 2014

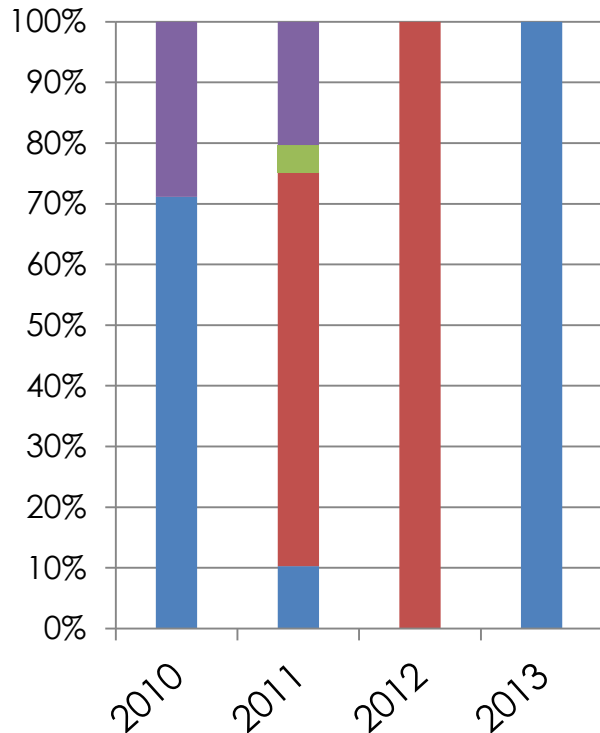
BILAN DES INCIDENTS ET ACCIDENTS ÉVENTUELS

Bilan des évènements 2013



PRINCIPAUX INVESTISSEMENTS RÉALISÉS DE 2010 À 2013

INVESTISSEMENTS PAR CATEGORIE



■ Bâtiment / sécurité

■ Qualité

■ Productivité

■ Informatique

□ Principaux investissements

❖ 2010 :

- Equipement d'un nouveau quai (sas, niveleur...)
- Construction d'un bureau de quai
- Manches à air

❖ 2011 :

- Nouveau système de suivi de gestion des temps
- Mise en place de portes coupe-feu vitrées
- Développement informatique lié à la qualité et l'ergonomie

❖ 2012 :

- Mise en place des AGV

❖ 2013 :

- Mise en conformité RIA suite à la décennale
- Mise en place d'un onduleur technique
- Tables élévatrices