

REACH 2013

Réunion régionale sur l'enregistrement



PRÉFET DE LA RÉGION
PICARDIE

Picardie – REACH 2013 – réunion du 20-11-2012

REACH 2013

- Mot d'accueil



Philippe CARON

Directeur de la DREAL Picardie



Sommaire

- Les enjeux du règlement REACH
- La démarche d'enregistrement
- Le Helpdesk – service d'assistance aux entreprises
- Les contrôles sur REACH
- Questions/Réponses



PRÉFET DE LA RÉGION

PICARDIE

REACH 2013

- Les enjeux du règlement REACH



Annick PICHARD

Ministère de l'Écologie,
du Développement durable
et de l'Énergie



PRÉFET DE LA RÉGION

PICARDIE

REACH 2013

- La démarche d'enregistrement



Sonia BENACQUISTA

Responsable REACH UIC



PRÉFET DE LA RÉGION

PICARDIE

REACH 2013

- Le Helpdesk – service d'assistance aux entreprises

HELPEK
REACH INFO

INERIS

Nathalie HAYAUD

Helpdesk REACH



PRÉFET DE LA RÉGION

PICARDIE

REACH 2013

- Les contrôles sur REACH



Christophe BIADALA

DREAL Picardie



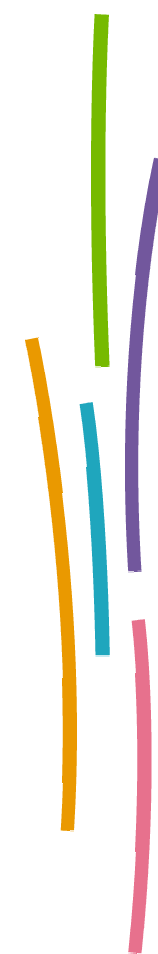
Alain PLACET

DIRECCTE Picardie



REACH 2013

- Questions/Réponses



PRÉFET DE LA RÉGION
PICARDIE

REACH 2013

- Tous les supports téléchargeables sur le site de la DREAL Picardie

www.picardie.developpement-durable.gouv.fr



PRÉFET DE LA RÉGION

PICARDIE

REACH 2013

Merci pour votre attention



Liberté • Égalité • Fraternité
RÉPUBLIQUE FRANÇAISE

PRÉFET DE LA RÉGION

PICARDIE