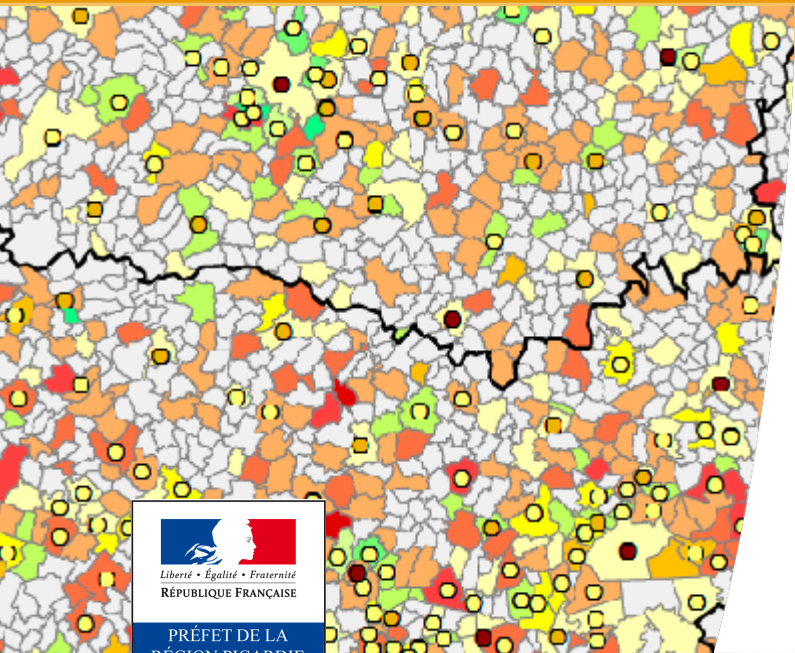


Les Jeudis du Développement Durable
16 septembre 2010 – Equipements et services

Evolution de l'offre d'équipements



Méthodologie - Sources

- Inventaire communal (1980, 1988, 1998)
 - Enquête par questionnaire
 - 36 équipements
 - Données
 - présence de l'équipement
 - nombre d'occurrences (seuil de 5 en 1980 et de 9 en 1998)
 - commune fréquentée en cas d'absence

- Base Permanente des équipements (2008)
 - Extractions de différents répertoires et bases statistiques
 - Mise à jour annuelle
 - 137 équipements
 - Nombre d'occurrences de l'équipement

Equipements retenus

- Des équipements de proximité
- Présents dans la BPE et l'inventaire communal avec des définitions proches
- Commerces
 - *Épiceries et supérettes*
 - *Supermarchés et hypermarchés*
 - Boulangeries
 - Boucheries charcuteries
 - Librairies
- Services
 - Bureaux de poste
 - Banques ou caisses d'épargne
- Santé
 - Médecins généralistes
 - Infirmiers
 - Pharmacies

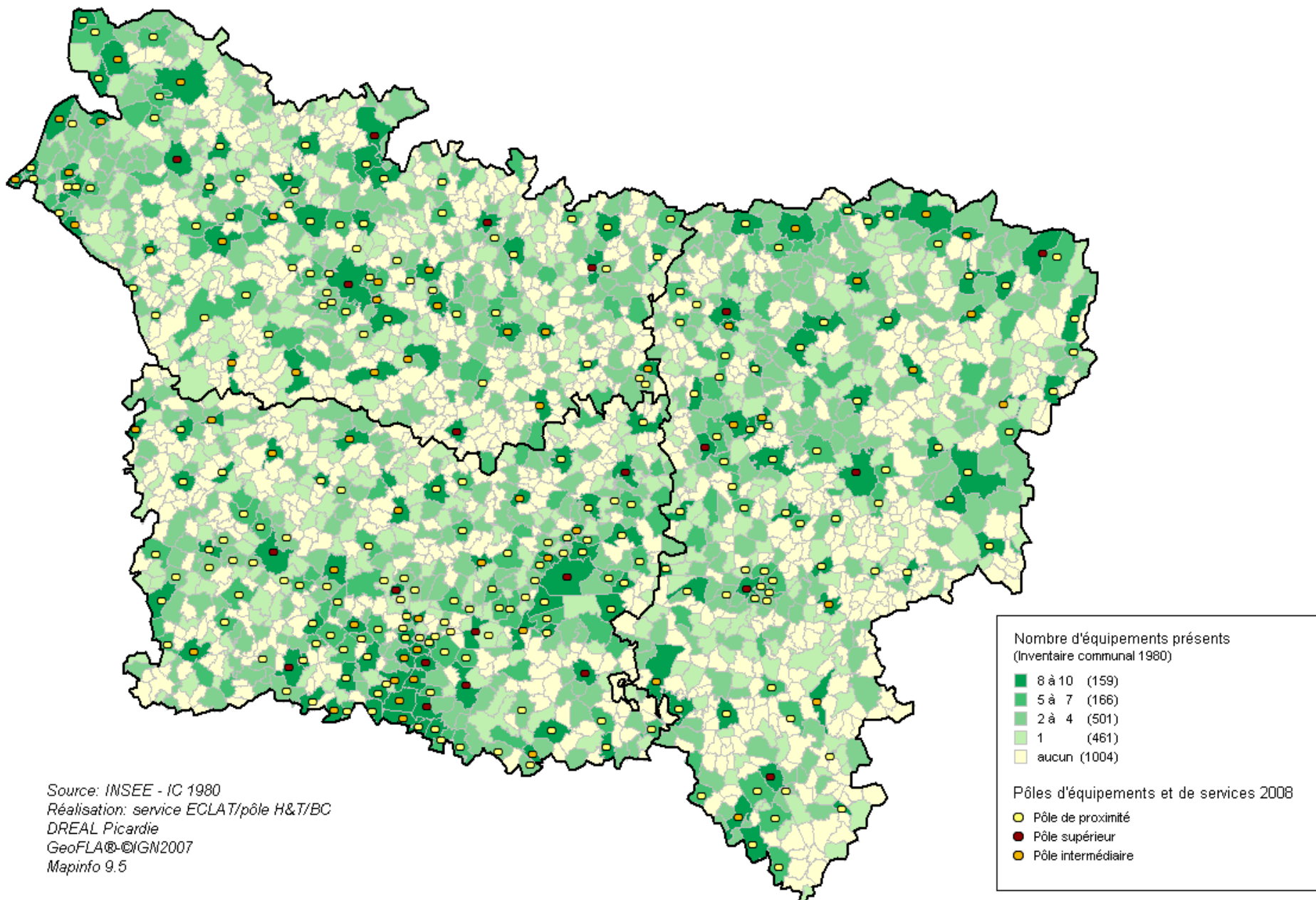
Evolutions 1980 - 2008

	part de communes équipées			part de la population desservie		
	1980	1998	2008	1980	1998	2008
Boulangerie	31%	26%	23%	78%	74%	71%
Boucherie	29%	19%	13%	77%	66%	59%
Epicerie Supérette	45%	23%	11%	85%	68%	54%
Supermarché Hypermarché	4%	7%	8%	45%	51%	54%
Librairie	8%	8%	7%	56%	55%	52%
Poste	22%	22%	18%	71%	71%	67%
Banque	8%	8%	7%	55%	54%	52%
Médecin	13%	18%	16%	65%	69%	67%
Infirmier	16%	20%	17%	63%	67%	65%
Pharmacie	11%	14%	15%	63%	66%	66%

Source : INSEE – BPE 2008, IC80, IC98, recensement de la population 1982, 1999, 2006

- Une tendance générale à la baisse du nombre de communes équipées
- Une exception : les supermarchés et hypermarchés qui poursuivent leur diffusion territoriale
- Professionnels de la santé : rupture par rapport à la diffusion observée entre 1980 et 1998

Nombre d'équipements par commune - 1980



Source: INSEE - IC 1980

Réalisation: service ECLAT/pôle H&T/BC

DREAL Picardie

GeoFLA®-©IGN2007

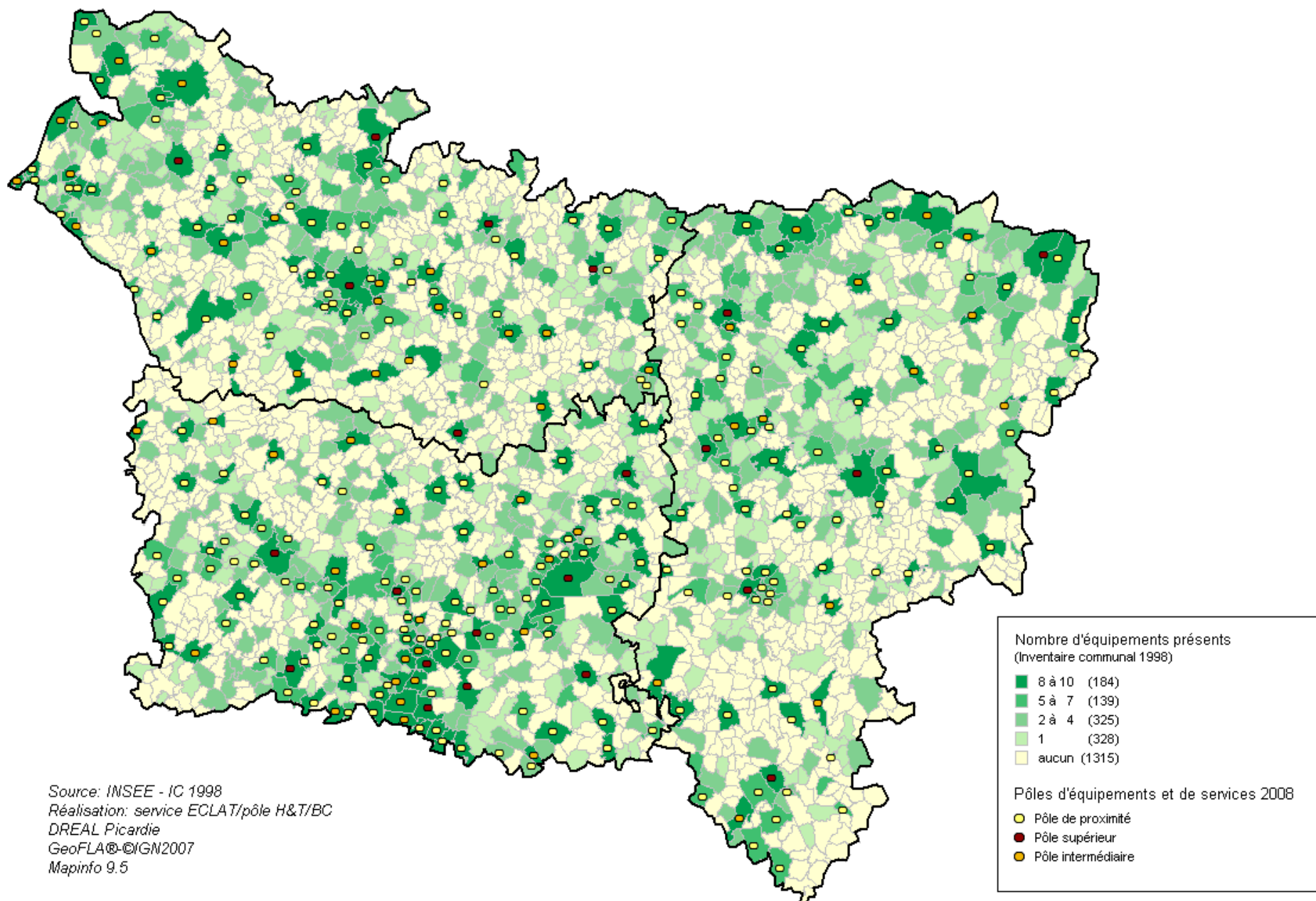
Mapinfo 9.5



PRÉFET DE LA
RÉGION PICARDIE

DIRECTION RÉGIONALE
DE L'ENVIRONNEMENT, DE
L'AMÉNAGEMENT ET DU LOGEMENT

Nombre d'équipements par commune - 1998



Source: INSEE - IC 1998

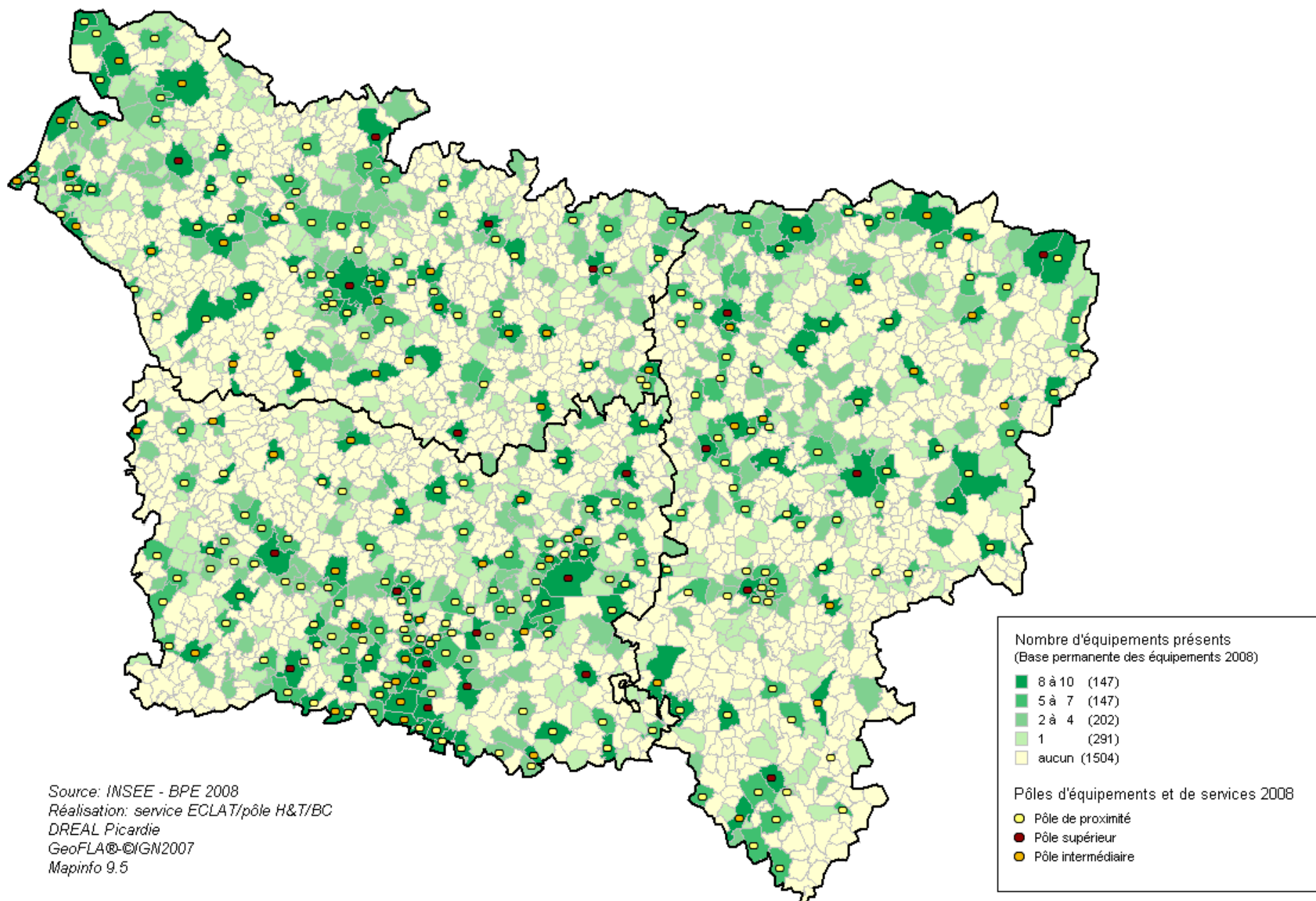
Réalisation: service ECLAT/pôle H&T/BC

DREAL Picardie

GeoFLA®-©IGN2007

Mapinfo 9.5

Nombre d'équipements par commune - 2008



Source: INSEE - BPE 2008

Réalisation: service ECLAT/pôle H&T/BC

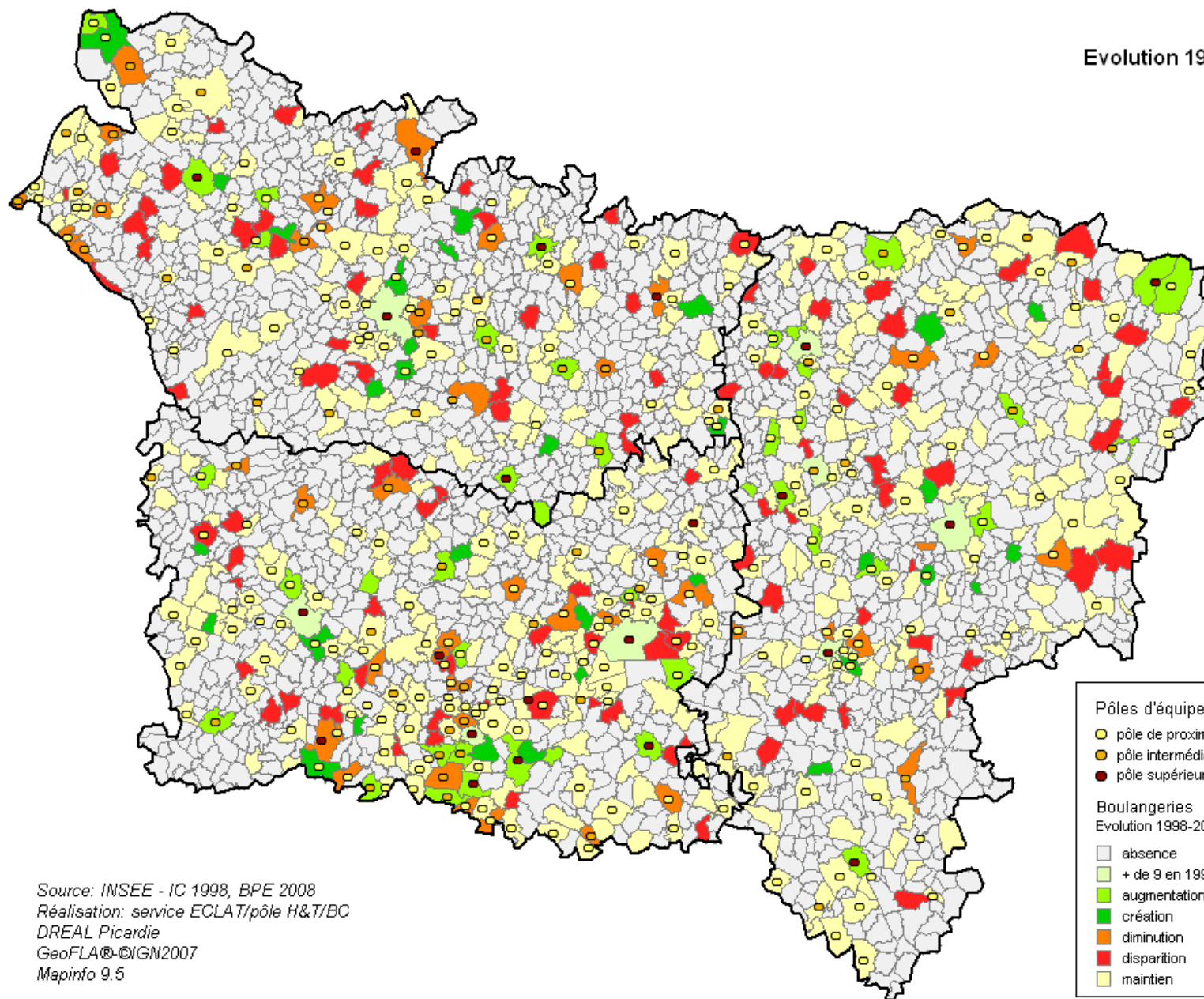
DREAL Picardie

GeoFLA®-©IGN2007

Mapinfo 9.5

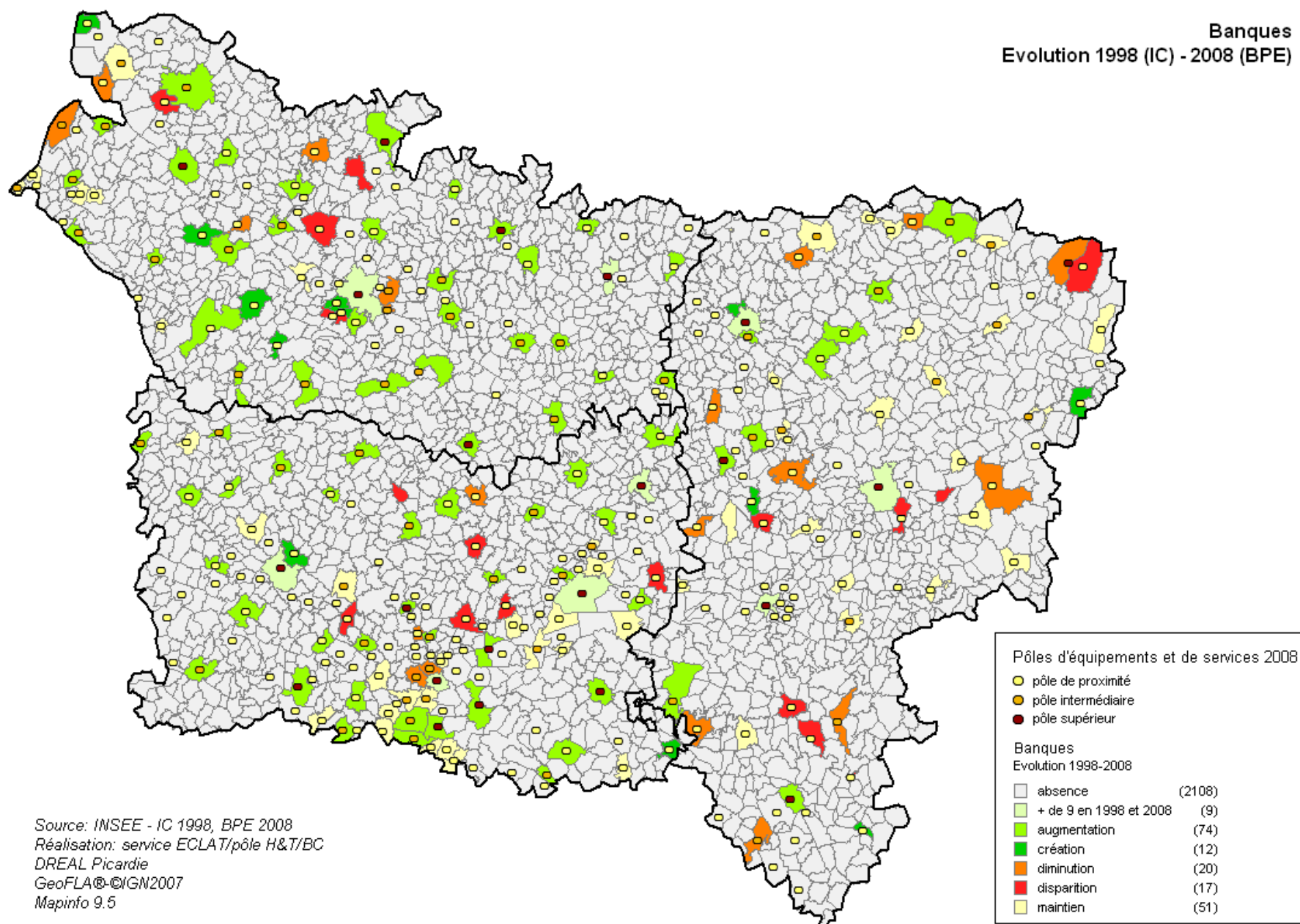
La boulangerie : l'équipement le plus présent

Boulangeries
Evolution 1998 (IC) - 2008 (BPE)



Source: INSEE - IC 1998, BPE 2008
Réalisation: service ECLAT/pôle H&T/BC
DREAL Picardie
GeoFLA©-©IGN2007
Mapinfo 9.5

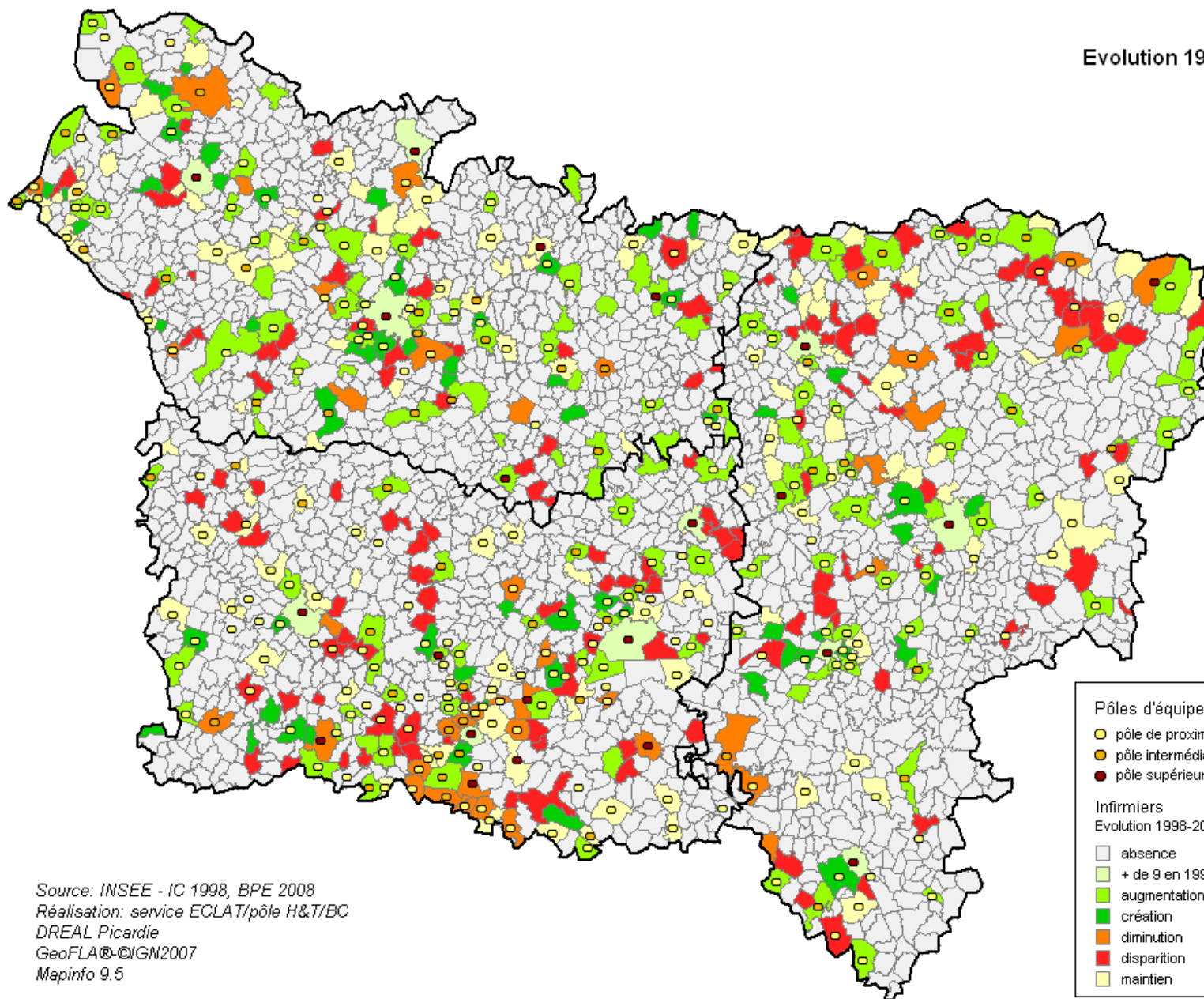
Banques : un développement par concentration



Source: INSEE - IC 1998, BPE 2008
 Réalisation: service ECLAT/pôle H&T/BC
 DREAL Picardie
 GeoFLA©/IGN2007
 Mapinfo 9.5

Infirmiers : une importante mobilité d'implantation

Infirmiers
Evolution 1998 (IC) - 2008 (BPE)



Source: INSEE - IC 1998, BPE 2008
Réalisation: service ECLAT/pôle H&T/BC
DREAL Picardie
GeoFLA©-©IGN2007
Mapinfo 9.5

Une concentration dans les pôles urbains et ruraux

	Boulangerie		Boucherie		Épicerie Supérette		Supermarché Hypermarché		Banque		Poste		Médecin		Infirmier	
	1998	2008	1998	2008	1998	2008	1998	2008	1998	2008	1998	2008	1998	2008	1998	2008
Urbain	70%	68%	50%	47%	52%	41%	45%	52%	29%	31%	58%	50%	66%	66%	63%	65%
Périurbain	26%	22%	17%	10%	23%	10%	4%	5%	6%	5%	21%	18%	16%	15%	19%	15%
Pôle rural	41%	40%	44%	37%	34%	29%	36%	39%	31%	31%	36%	36%	39%	33%	41%	39%
Rural	20%	17%	16%	11%	19%	7%	3%	5%	5%	5%	17%	14%	12%	10%	16%	12%
Ensemble	26%	23%	19%	13%	23%	11%	7%	8%	8%	7%	22%	18%	18%	16%	20%	17%

Source : INSEE – BPE 2008, IC98

- Les pôles urbains et ruraux concentrent les équipements
- Des communes périurbaines généralement mieux équipées que les communes rurales
- Les évolutions accentuent les écarts entre les pôles, le périurbain et le rural

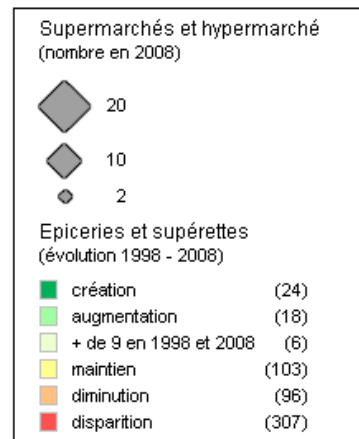
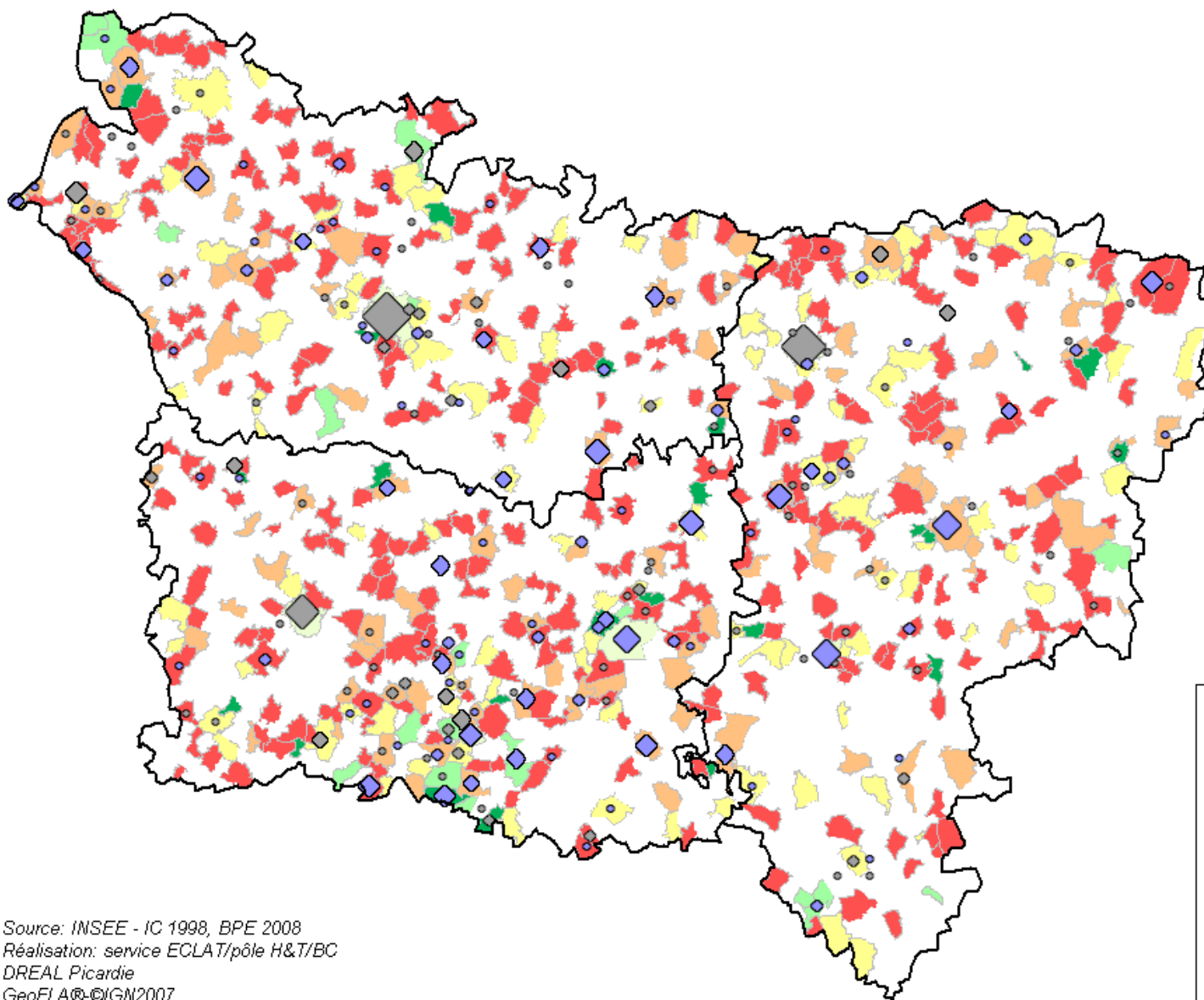
Une localisation dans les communes les plus peuplées

Population 2006	Boulangerie		Boucherie		Épicerie Supérette		Supermarché Hypermarché		Banque		Poste		Médecin		Infirmier	
	1998	2008	1998	2008	1998	2008	1998	2008	1998	2008	1998	2008	1998	2008	1998	2008
<500	8%	5%	4%	2%	8%	1%	0%	1%	0%	0%	4%	2%	1%	1%	7%	4%
500-1.000	46%	41%	27%	16%	39%	13%	3%	4%	4%	4%	42%	32%	26%	23%	27%	21%
1.000-2.000	79%	76%	63%	41%	65%	39%	16%	26%	25%	24%	73%	67%	69%	67%	60%	59%
2.000-5.000	98%	94%	86%	78%	89%	66%	60%	73%	65%	62%	91%	90%	98%	97%	89%	90%
5.000-10.000	100%	100%	100%	95%	79%	79%	95%	100%	100%	100%	100%	100%	100%	100%	100%	100%
10.000-50.000	100%	100%	100%	100%	100%	89%	100%	100%	100%	100%	100%	100%	100%	100%	100%	100%
>50.000	100%	100%	100%	100%	100%	100%	100%	100%	100%	100%	100%	100%	100%	100%	100%	100%
Ensemble	26%	23%	19%	13%	23%	11%	7%	8%	8%	7%	22%	18%	18%	16%	20%	17%

Source : INSEE – BPE 2008, IC98

- Des équipements concentrés dans les communes les plus importantes
- Des petites communes peu équipées et plus vulnérables à la disparition des équipements...
... alors qu'elles contribuent de manière importante à la croissance démographique régionale

Commerces alimentaires



Source: INSEE - IC 1998, BPE 2008
Réalisation: service ECLAT/pôle H&T/BC
DREAL Picardie
GeoFLA©©IGN2007
Mapinfo 9.5

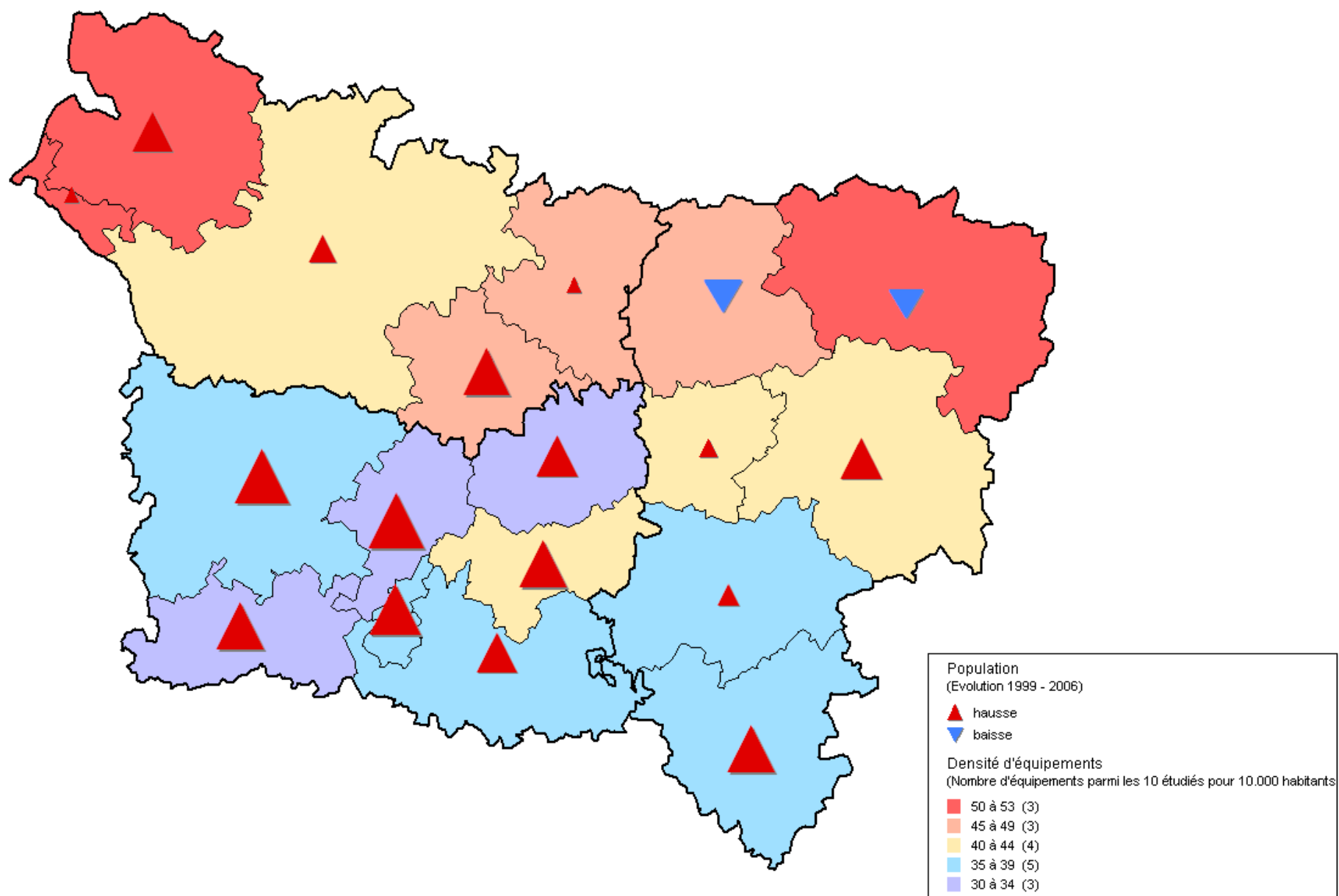
Commerces alimentaires

	Urbain		Périurbain		Pôles ruraux		Rural	
	1998	2008	1998	2008	1998	2008	1998	2008
Absence	35	39	964	1106	40	39	680	767
Épicerie – supérette seule	23	11	252	90	5	4	143	43
Hyper-/Supermarché seul	15	23	12	38	6	11	9	21
Hyper/Supermarché et épicerie-supérette	32	32	37	31	19	16	19	20

Source : INSEE – BPE 2008, IC98

- Des épiceries et supérettes qui n'assurent plus le rôle de relais dans les communes rurales non équipées en hyper-/supermarché...
- ... mais se maintiennent dans les pôles urbains et ruraux

Equipements et population



Equipements et population

- Croissance démographique plus forte dans les communes les moins bien équipées
- Petites communes (moins de 500 habitants et 500-1000 hab)
- Communes périurbaines et rurales

	Nombre de Communes	Croissance Démographique
absence des 10 équipements	1255	5,6%
baisse du nombre d'équipements	594	2,6%
maintien du nombre d'équipements	314	0,4%
hausse du nombre d'équipements	128	3,9%
ensemble	2291	2,0%

- Une inertie de la localisation des équipements qui entraîne des disparités entre pays
- Densités d'équipement élevées dans les pays avec un faible dynamisme démographique
- Densités d'équipement plus faibles dans les pays connaissant une forte croissance démographique

Equipements et population

- **Commerces de proximité**

diminution de la population équipée supérieure à celle du nombre d'équipements (concentration par disparition)

- **Grandes surfaces**

Hausse du nombre d'équipements supérieure à la croissance de la population équipée (diffusion)

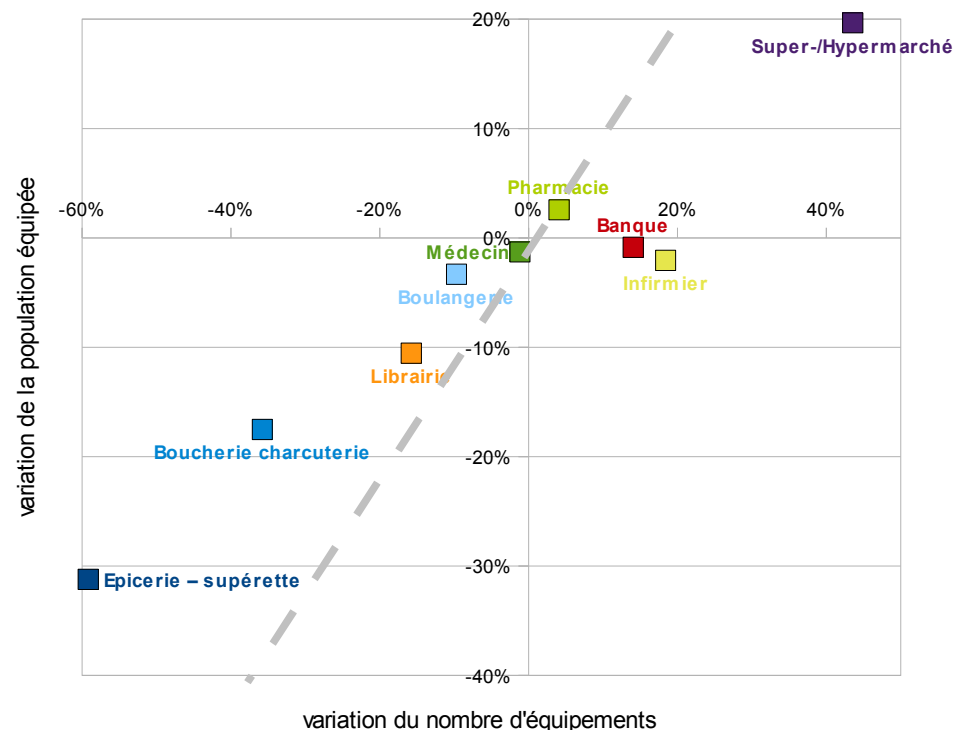
- **Santé**

relative stabilité des médecins

hausse du nombre d'infirmiers mais baisse de la population équipée (concentration)

Evolutions IC1998 - BPE2008

(hors pôles supérieurs)



Source : INSEE – BPE 2008, IC98, recensement 1999 et 2006

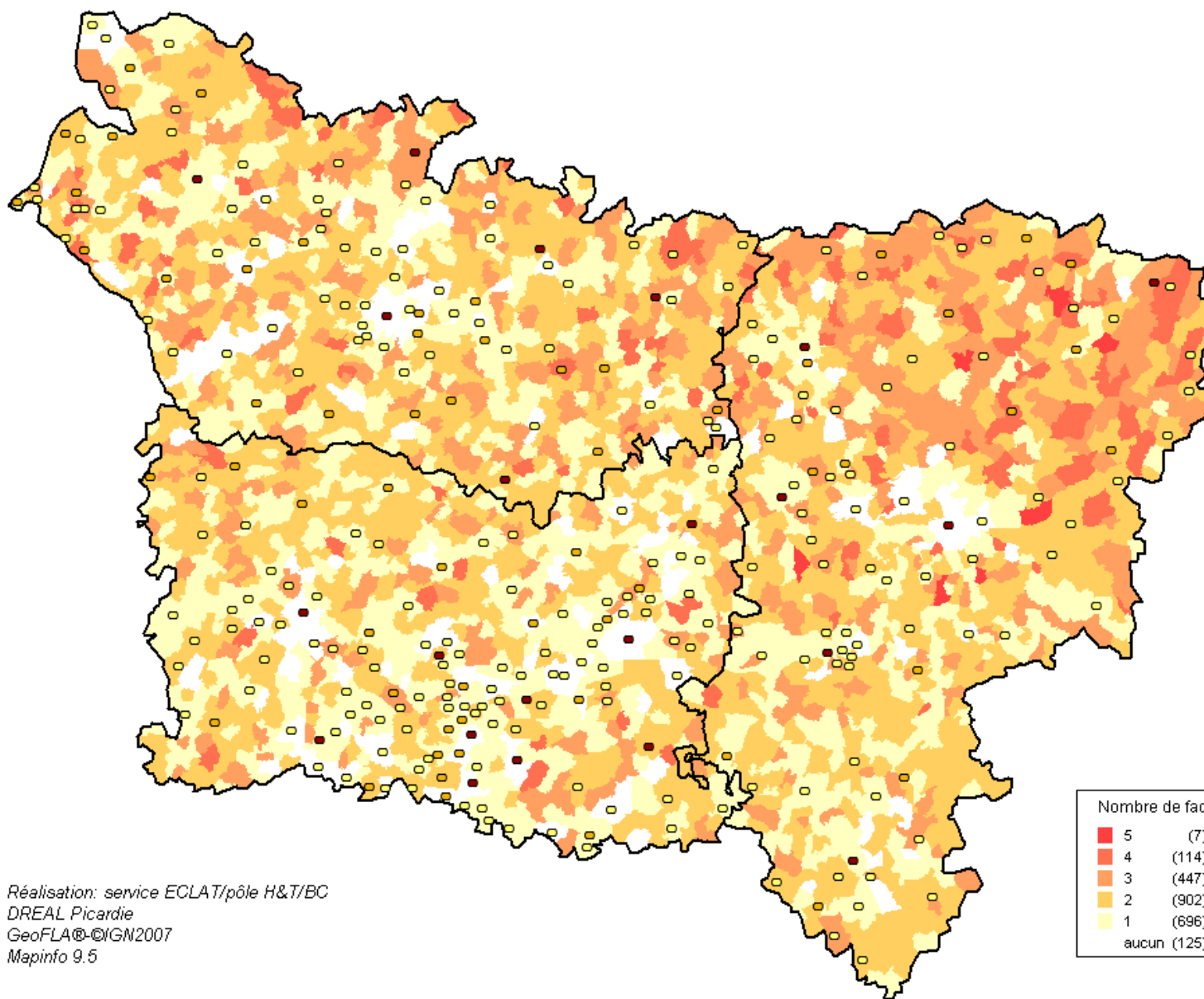
Equipements et population

- Repli des commerces de proximité
- Concentration croissante de nombreux équipements et services dans les pôles
- Croissance démographique dans des petites communes et à l'écart des pôles
- Inertie de la localisation des équipements
 - ➔ Des territoires avec un niveau d'équipement insuffisant par rapport à leur population
 - ➔ Une diminution de la population équipée à son lieu de résidence qui pose des questions d'accessibilité

Risques de précarisation

- Facteurs retenus
 - Taille de la commune (< 500 habitants)
 - Évolution de la population (perte de population entre 1999 et 2006)
 - Évolution des équipements (disparition d'un ou plusieurs équipements entre 1998 et 2008)
 - Évolution de l'emploi au lieu de travail (diminution 1999 – 2006)
 - Accessibilité (communes hors PTU avec un taux de non motorisation supérieur à 15%)

Risques de précarisation



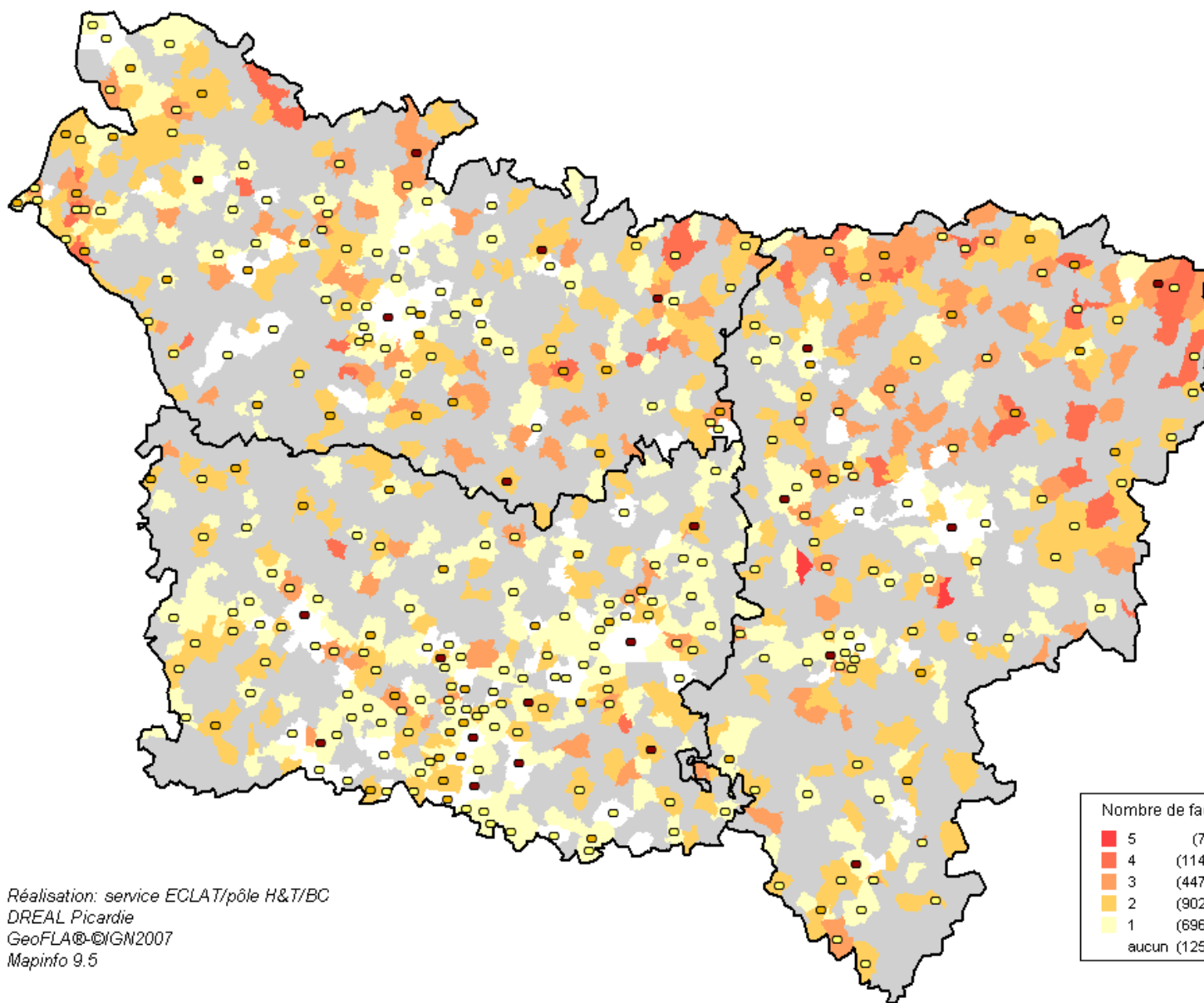
Réalisation: service ECLAT/pôle H&T/BC
DREAL Picardie
GeoFLA®-©IGN2007
Mapinfo 9.5



PRÉFET DE LA
RÉGION PICARDIE

DIRECTION RÉGIONALE
DE L'ENVIRONNEMENT, DE
L'AMÉNAGEMENT ET DU LOGEMENT

Risques de précarisation



Réalisation: service ECLAT/pôle H&T/BC
DREAL Picardie
GeoFLA®-©IGN2007
Mapinfo 9.5

Risques de précarisation

- Un risque de dégradation de l'offre en équipements plus important dans les pôles et les territoires ruraux
- Des territoires particulièrement sensibles :
 - le nord-est de l'Aisne
 - l'est de la Somme

	Communes		Population	
	nombre	%	nombre	%
1 – population	1 561	68%	348 137	18%
2 – évolution de la population	723	32%	670 349	35%
3 – évolution de l'emploi	1 130	49%	641 682	34%
4 – évolution des équipements	594	26%	499 217	26%
5 – accessibilité	324	14%	382 701	20%
0 critère	125	5%	474 575	25%
1 critère	696	30%	647 500	34%
2 critères	902	39%	474 020	25%
3 critères	447	20%	248 254	13%
4 critères	114	5%	48 246	3%
5 critères	7	0%	1 760	0%

Merci de votre attention



PRÉFET DE LA
RÉGION PICARDIE

DIRECTION RÉGIONALE
DE L'ENVIRONNEMENT, DE
L'AMÉNAGEMENT ET DU LOGEMENT