



Analyse Conjoncturelle et Structurelle  
Economique Localisée  
Cellule Economique Régionale du BTP

PICARDIE

19 février 2009

# PRESENTATION DE L'ETUDE

## ECHANTILLON

|   | Nbre d'entreprises | Effectifs    | Représentativité |
|---|--------------------|--------------|------------------|
| <b>Construction du bâtiment</b><br>(NAFD 41, sauf 41.10 A,B,C & D<br>Promotion immobilière)                           | 48                 | 1.393        | 26,8 %           |
| <b>Génie Civil</b> (NAFD 42)  | 33                 | 2.828        | 76,8 %           |
| <b>Travaux de const. Spécialisés</b><br>(NAFD 43, sauf 43.99E Location avec<br>opérateur de matériel de construction) | 409                | 11.808       | 40,8 %           |
| <b>Ensemble Bâtiment &amp; TP</b>   | <hr/> 490          | <hr/> 16.029 | <hr/> 42,4 %     |

# PRESENTATION DE L'ETUDE

**SECTEUR**



**Branches**

Bâtiment  
Travaux spécialisés  
Génie civil

**ACTIVITE**

**PERFORMANCES**

**INVESTISSEMENT**

**EQUILIBRE  
FINANCIER**

# ACTIVITE

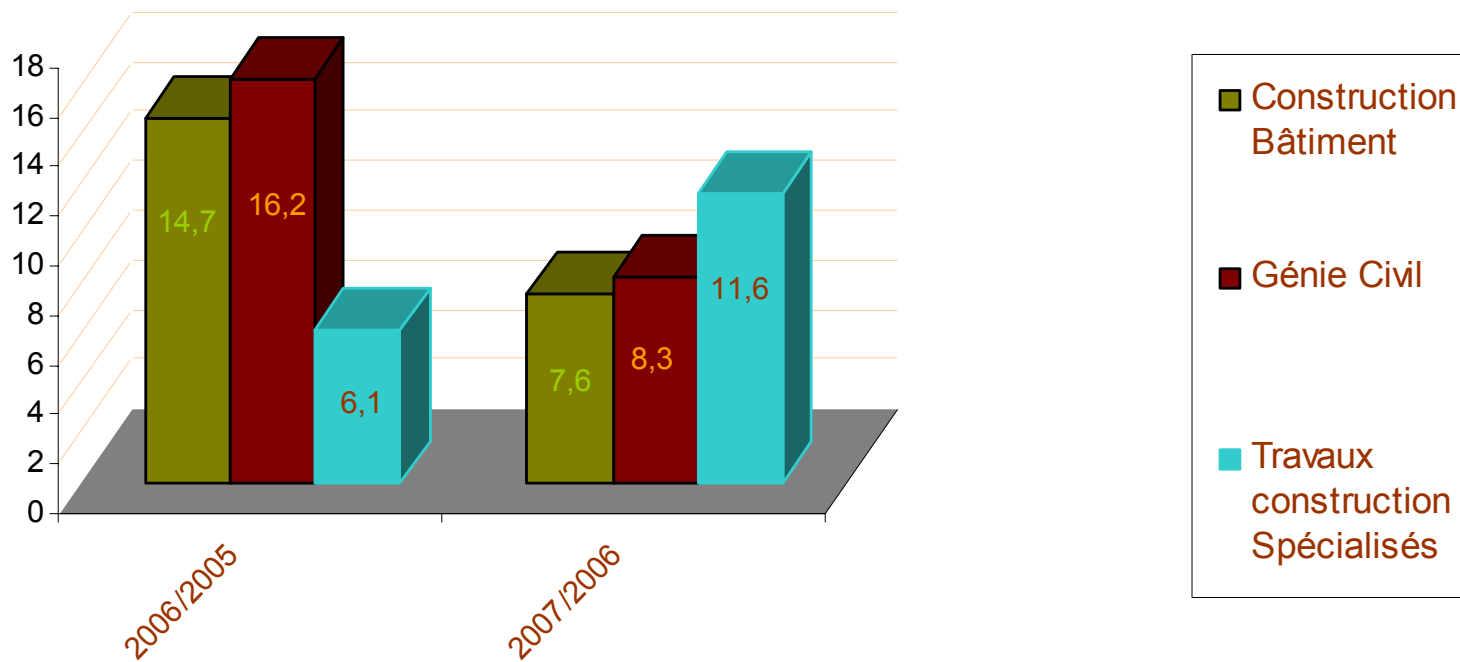
## **NETTE PROGRESSION**

**Production 2006            + 9,8 %**

**Production 2007            + 10,1 %**

**Différenciée selon les branches**

# Evolution des chiffres d'affaires en %



# PERFORMANCES

## **COUT DES MATIERES**

Marge sur  
approvisionnement

2005 77,4%

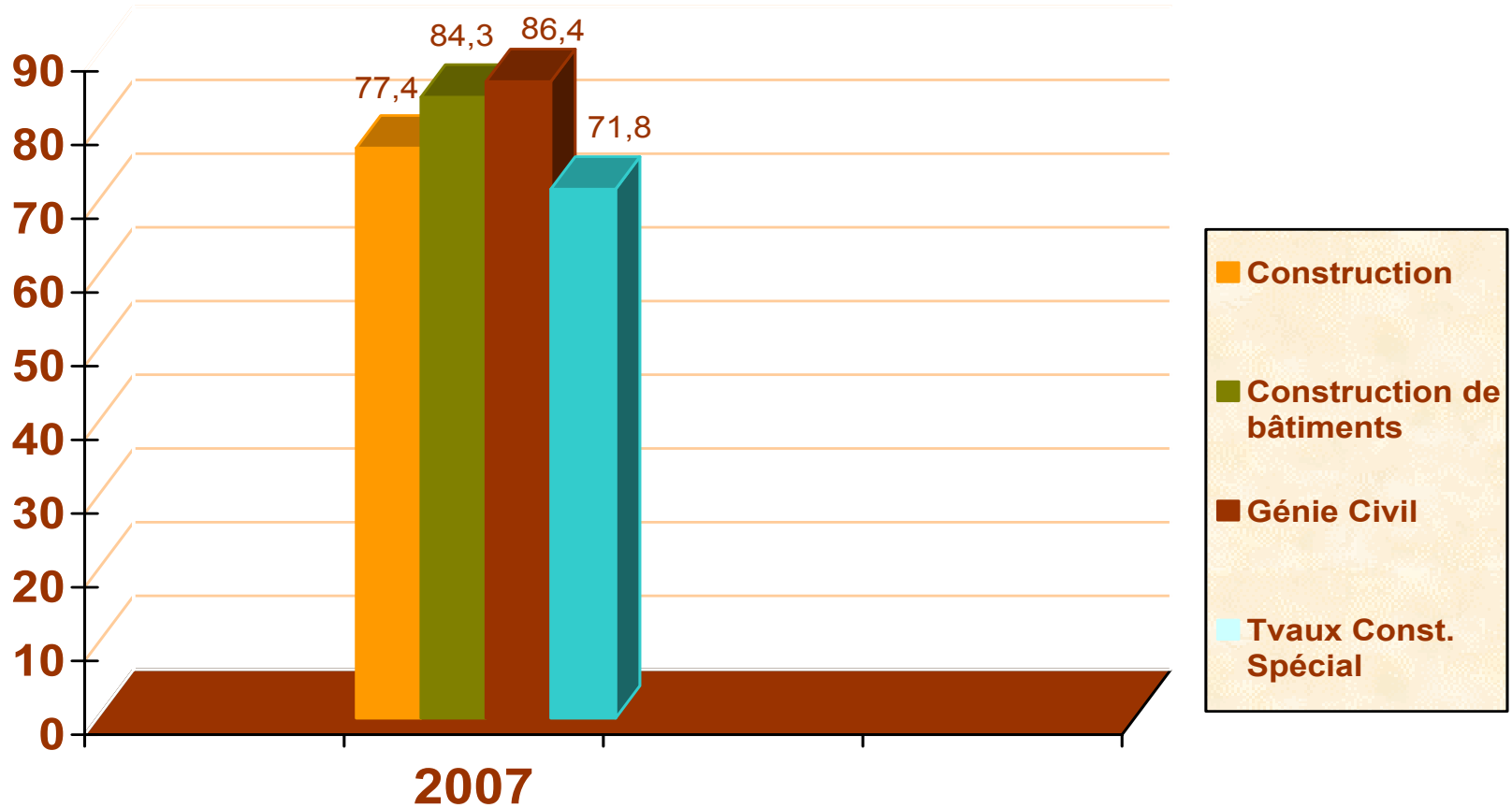
2006 78,5%

2007 77,4%

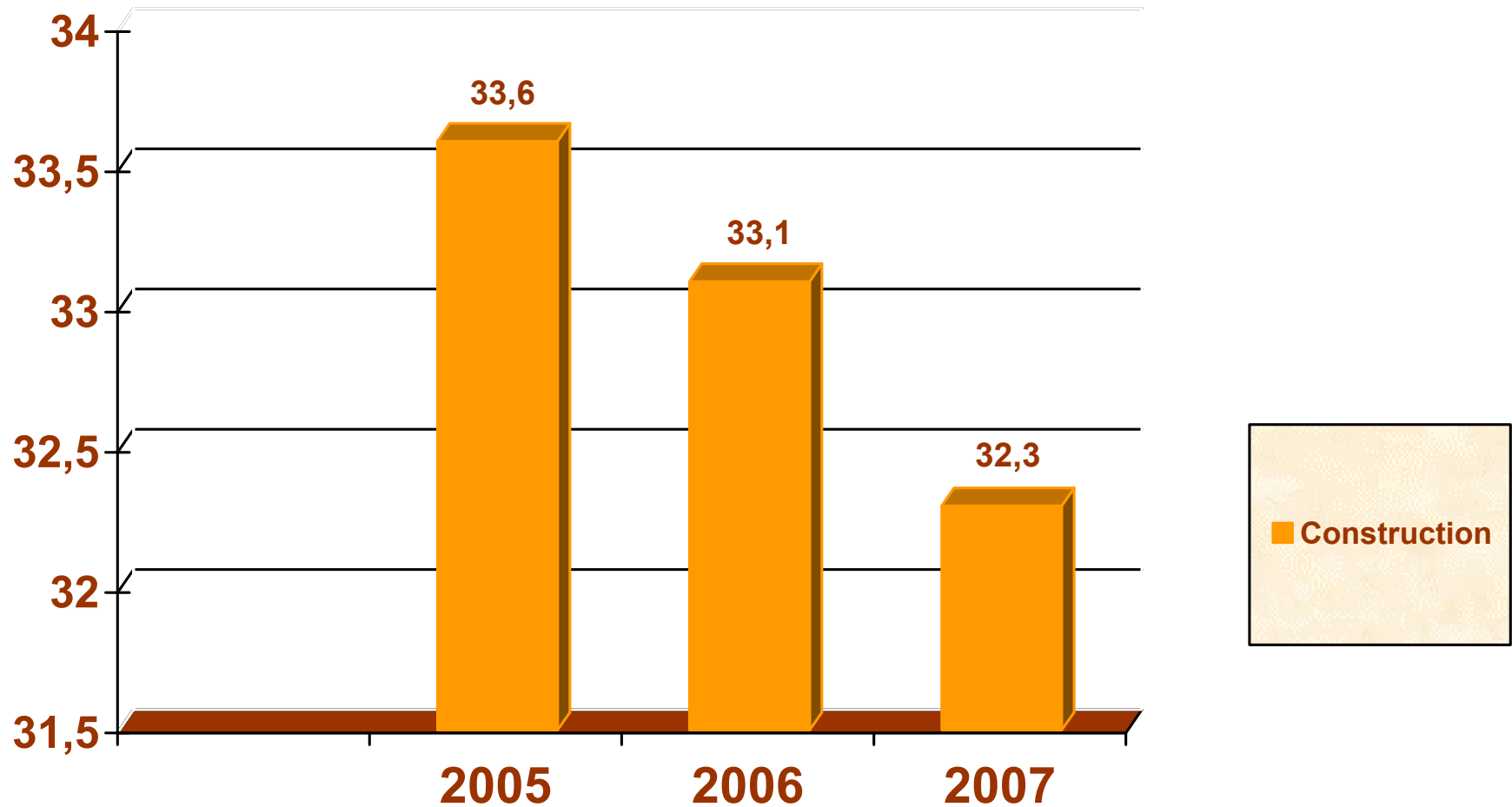
**Bonne maîtrise**

**Evolution un peu moins favorable pour la  
construction de bâtiments en 2007**

# Taux de marge/approvisionnement en %



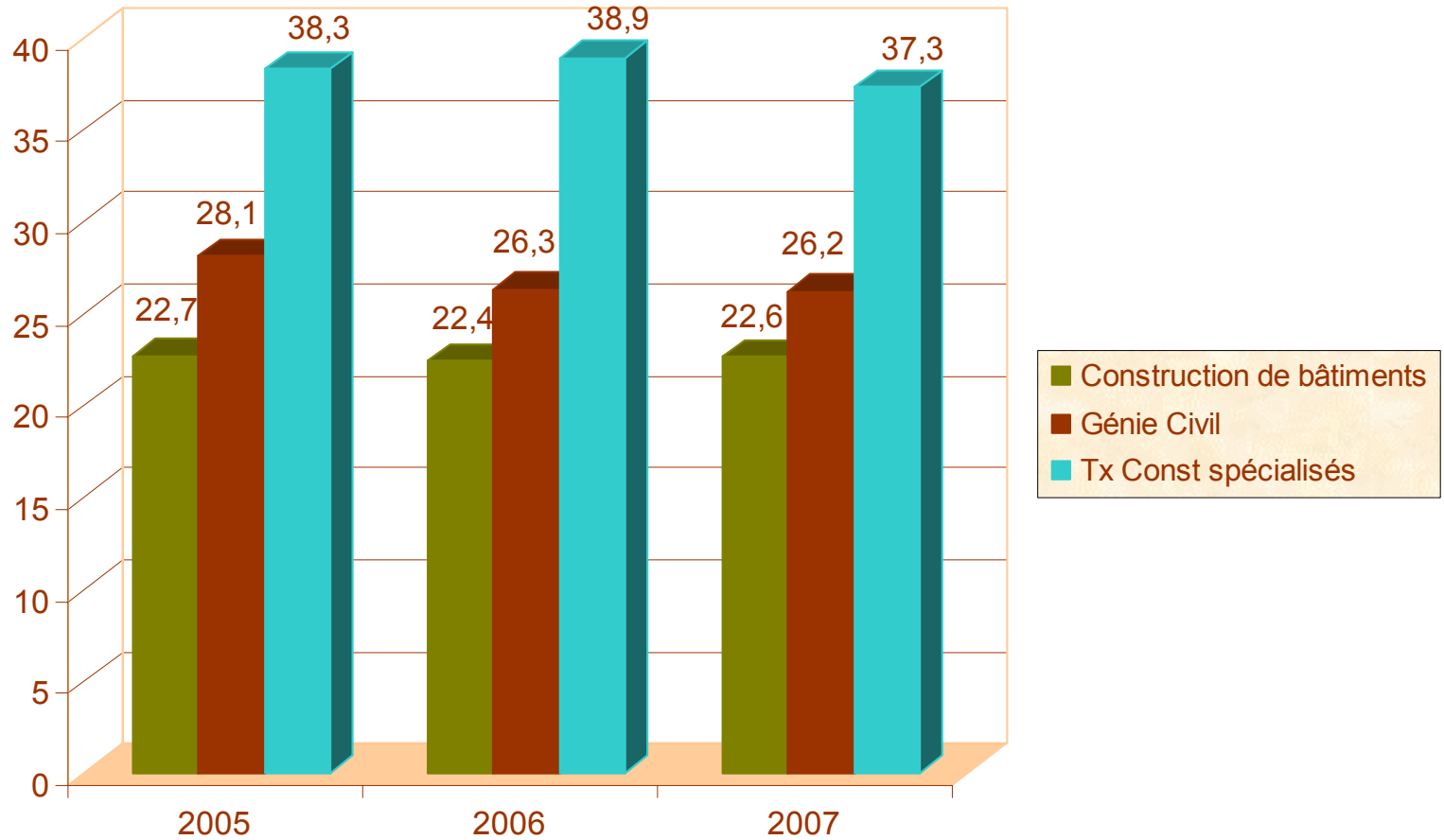
# Erosion du taux de valeur ajoutée



**HAUSSE DES CHARGES EXTERNES**



# Evolution du taux de valeur ajoutée pour les trois branches



# PERFORMANCES

## **EFFECTIFS**

**2006**      **+ 2,6%**

**2007**      **+ 2,9%**

## **Renforcement**

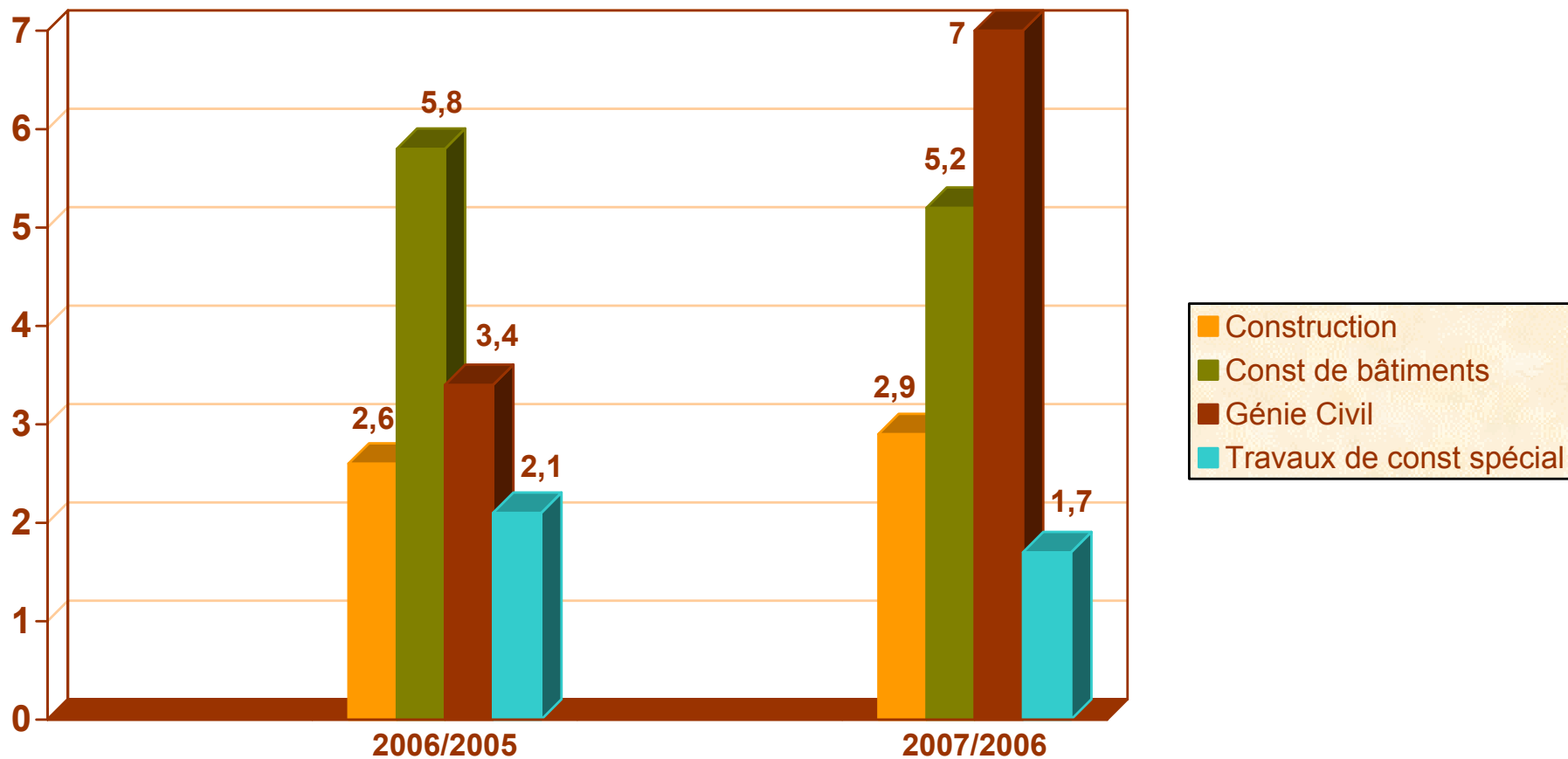
## **MASSE SALARIALE**

**2006**      **+ 7,9%**

**2007**      **+ 7,2%**

## **Progression**

# Variation des effectifs en %



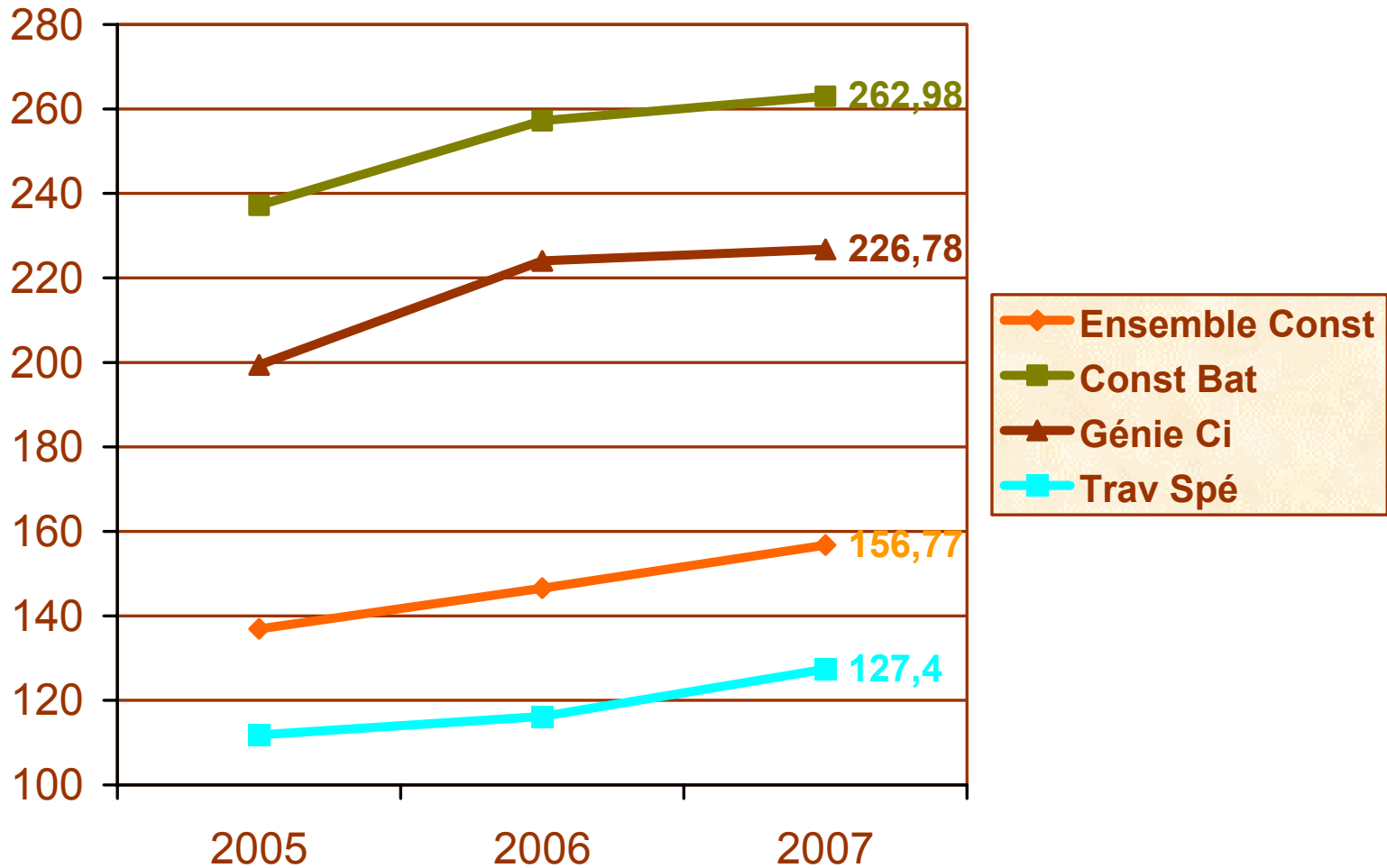
# PERFORMANCES

## CA/effectifs

|             |              |
|-------------|--------------|
| <b>2005</b> | <b>137k€</b> |
| <b>2006</b> | <b>147k€</b> |
| <b>2007</b> | <b>157k€</b> |

**Amélioration**

## Chiffre d'affaires par tête en k€



# PERFORMANCES

## RENTABILITE D'EXPLOITATION

### Taux EBE

2005 5,4%

2006 5,5%

2007 5,4%

### Maintien du taux

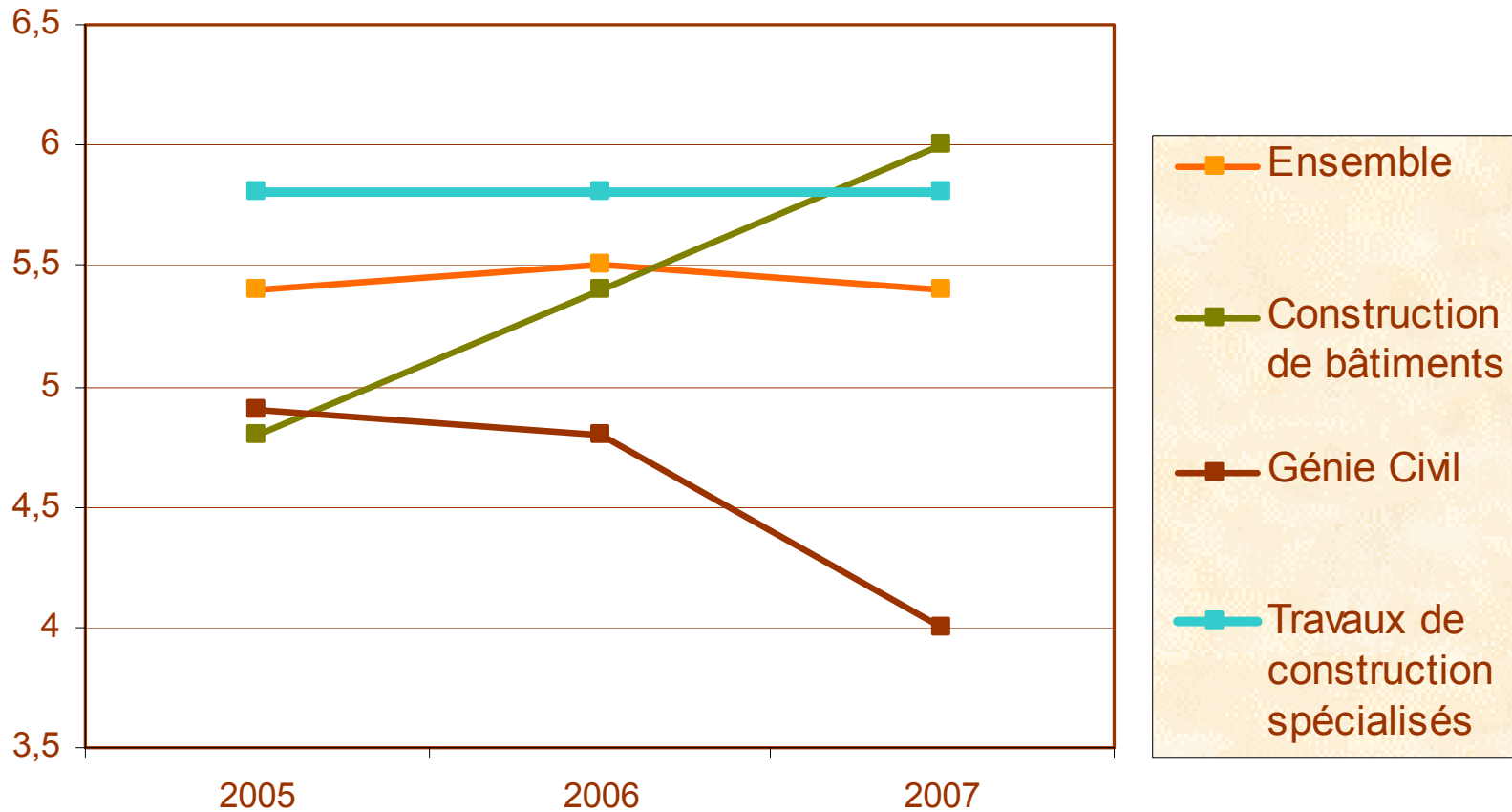
## RESULTAT D'EXPLOITATION

2006 + 11%

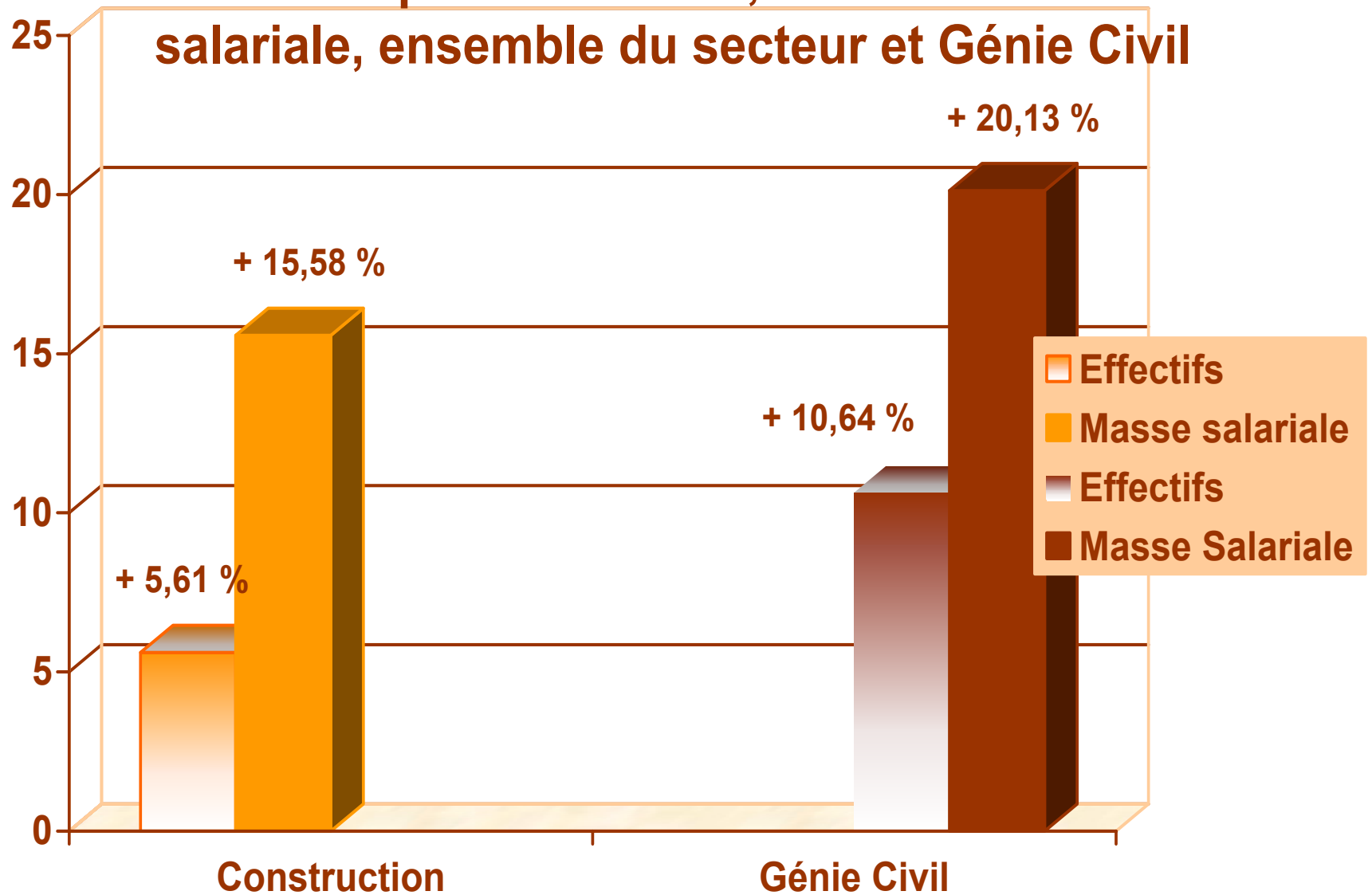
2007 + 7,8%

### Progression en volume

## EBE/Production en %



# Ecart comparé 2007/2005, effectifs et masse salariale, ensemble du secteur et Génie Civil





# MESURE DE LA PRODUCTIVITE

| <b>VA-Sal/tête</b>                  | 2005 | 2006 | 2007 |
|-------------------------------------|------|------|------|
| Construction de bâtiments           | 11   | 14   | 16   |
| Génie civil                         | 10   | 11   | 9    |
| Travaux de construction spécialisés | 6    | 6    | 7    |
| <i>Ensemble</i>                     | 7    | 8    | 8    |

# PERFORMANCES

## IMPORTANCE DE LA CAF

### CAF/PRODUCTION

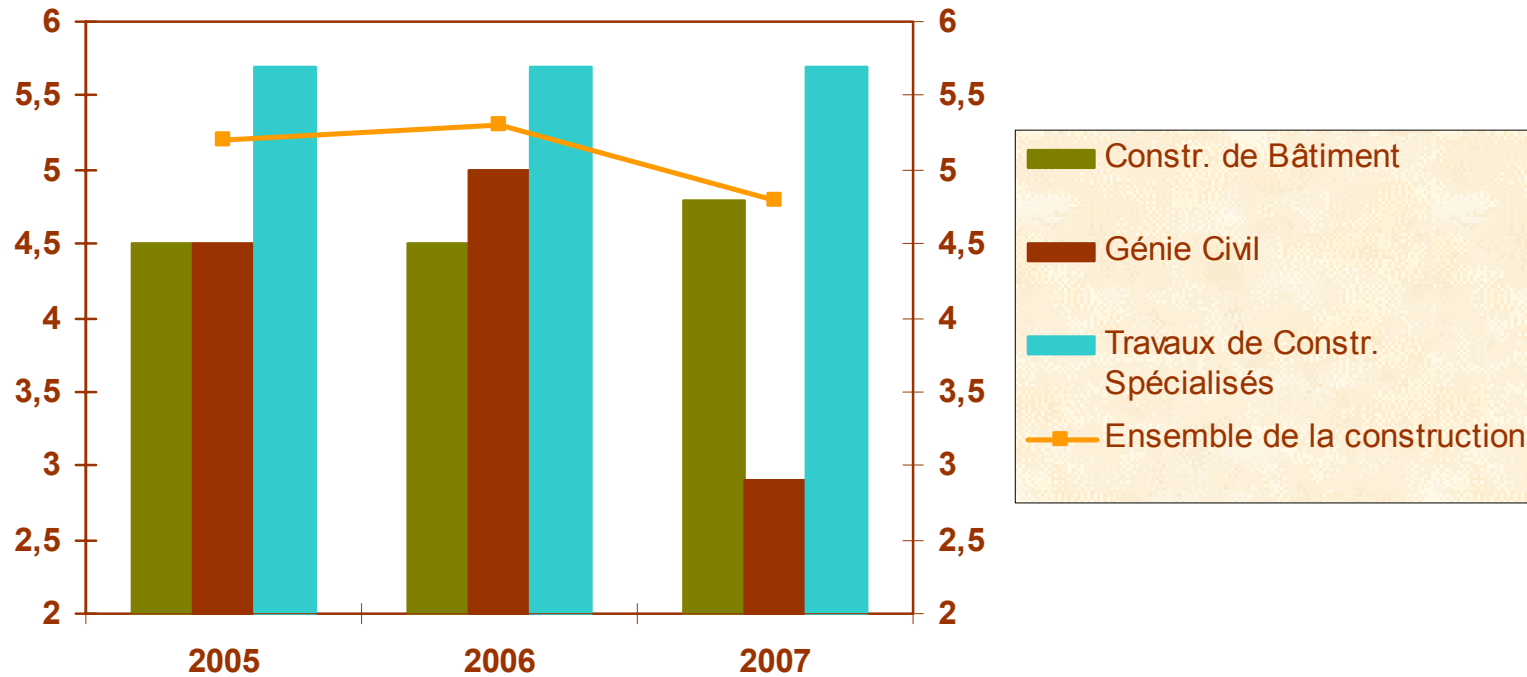
**2005**      **5,2%**

**2006**      **5,3%**

**2007**      **4,8%**

**Légère baisse en 2007**

# CAF / PRODUCTION en %



# INVESTISSEMENT

## Investissement /VA

**2005**      **5,0%**

**2006**      **5,1%**

**2007**      **6,3%**

**Progression en  
2007**

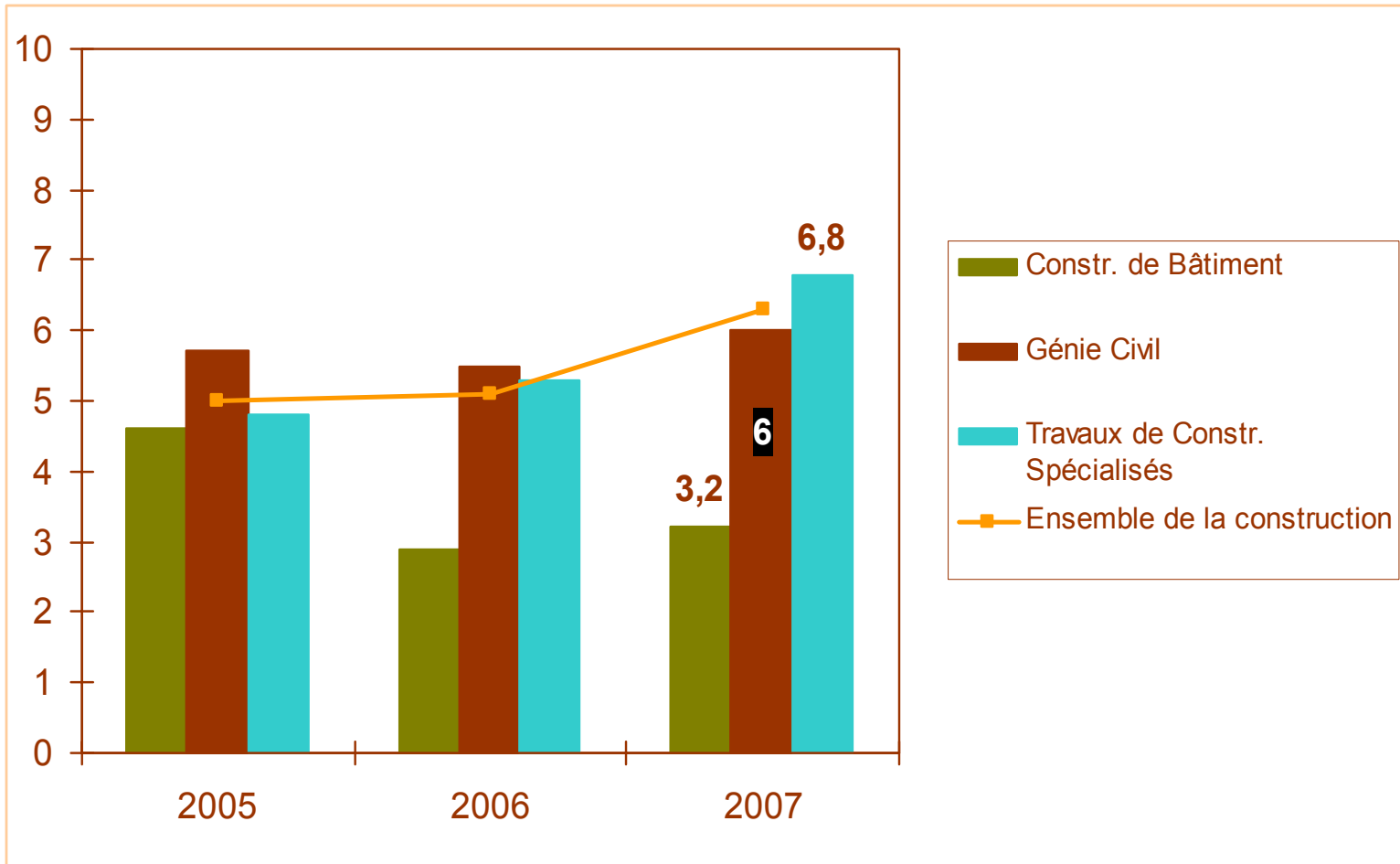
# INVESTISSEMENT

## Amortissements/immobilisations

|             |              |
|-------------|--------------|
| <b>2005</b> | <b>65,2%</b> |
| <b>2006</b> | <b>65,3%</b> |
| <b>2007</b> | <b>63,1%</b> |

**Demeure plutôt modeste**

# Taux d'investissement en %



# FINANCEMENT

## **BESOINS**

**Essentiellement constitués par l'investissement**

**Besoins en fonds de  
roulement**

**(en jours de CA)**

**2005      9j**

**2006      11j**

**2007      10j**

**Les besoins d'exploitation ne sont que  
partiellement couverts mais cette couverture s'est  
améliorée**

# FINANCEMENT

## **BESOINS**

**Taux de couverture des BFR  
par le FRNG**

|             |              |
|-------------|--------------|
| <b>2005</b> | <b>93%</b>   |
| <b>2006</b> | <b>95,3%</b> |
| <b>2007</b> | <b>94,9%</b> |

**Les besoins d'exploitation ne sont que  
partiellement couverts mais cette couverture s'est  
améliorée**



# FINANCEMENT

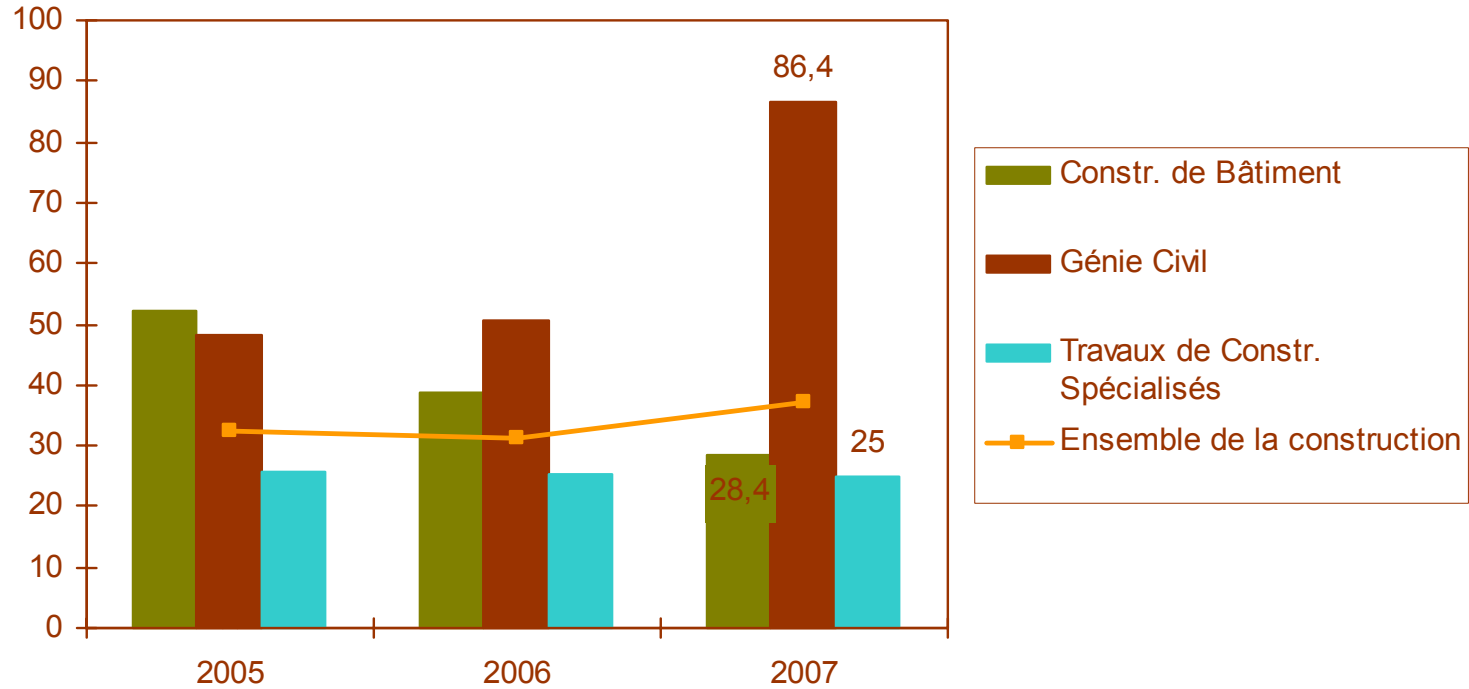
## **RESSOURCES**

### Taux d'endettement financier

|             |              |
|-------------|--------------|
| <b>2005</b> | <b>32,4%</b> |
| <b>2006</b> | <b>31,2%</b> |
| <b>2007</b> | <b>37,1%</b> |

**Essentiellement constituées par l'emprunt**

# Taux d'endettement financier en %



# FINANCEMENT

## **RESSOURCES**

### Fonds propres/total bilan

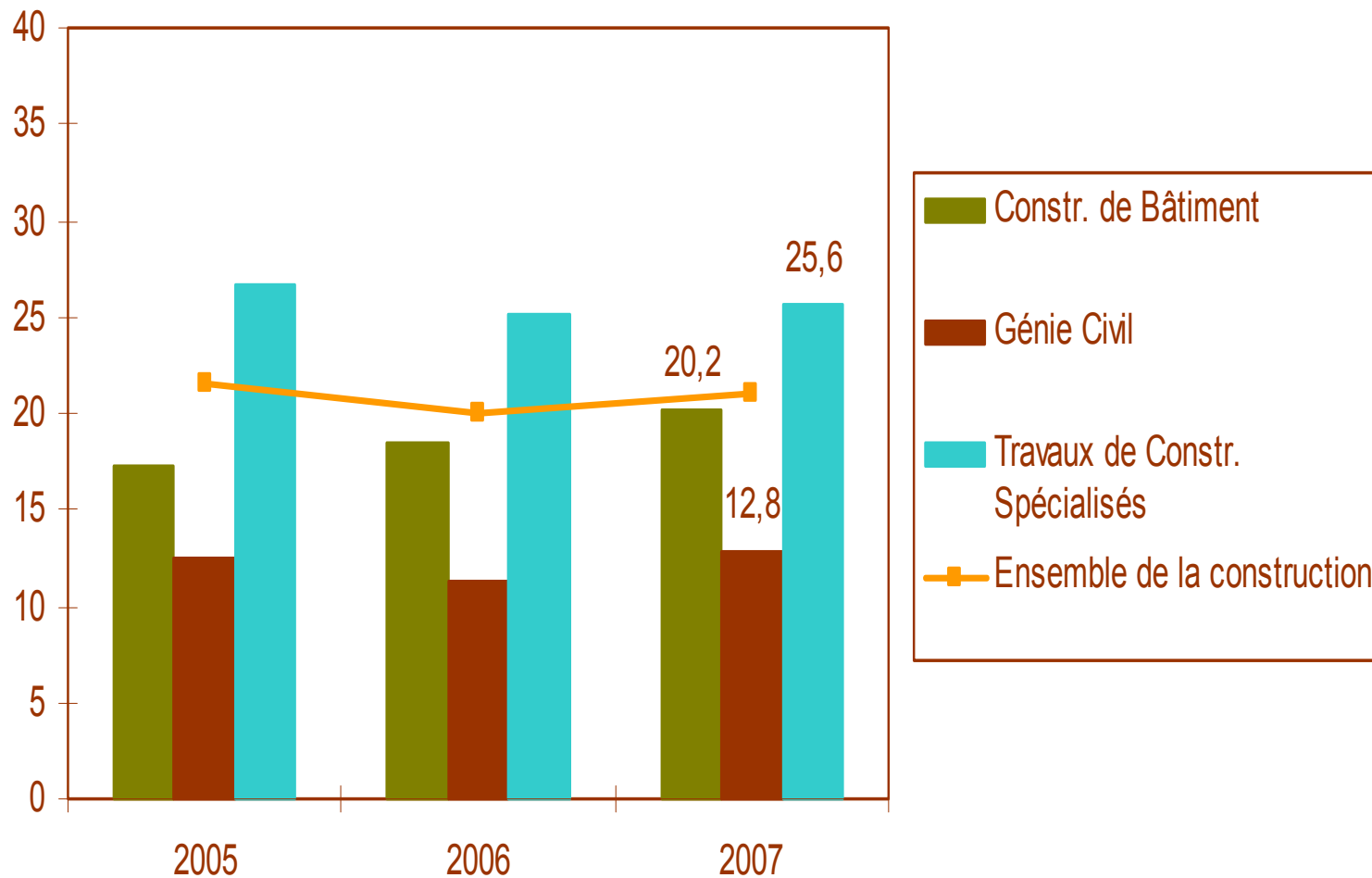
**2005      21,1%**

**2006      20,0%**

**2007      21,0%**

**Maintien de la part des fonds propres**

# FONDS PROPRES sur TOTAL BILAN en %



# CONCLUSION

## **SECTEUR**

**Bonne progression de l'activité et des résultats**

**Investissements modestes et immobilisations largement amorties**

**Recours plus marqué à l'endettement**

**Structures financières plutôt fragiles**

# CONCLUSION

## **CONSTRUCTION DE BATIMENTS**

**Contexte d'activité et de rentabilité favorable**

**Investissements plus modestes**

**Désendettement**

**Consolidation des structures financières**

# CONCLUSION

## **TRAVAUX SPECIALISES**

**Progression d'activité moins forte et maintien de la rentabilité**

**Investissements plus importants**

**Endettement faible maintenu**

**Bonne assise en Fonds Propres**

# CONCLUSION

## **GENIE CIVIL**

**Recrutements importants et baisse de la rentabilité**

**Effort d'Investissement**

**Endettement en sensible hausse**

**Faiblesse des fonds propres**



**MERCI DE VOTRE ATTENTION**

L'intégralité de cette étude est disponible auprès du CER Picardie.