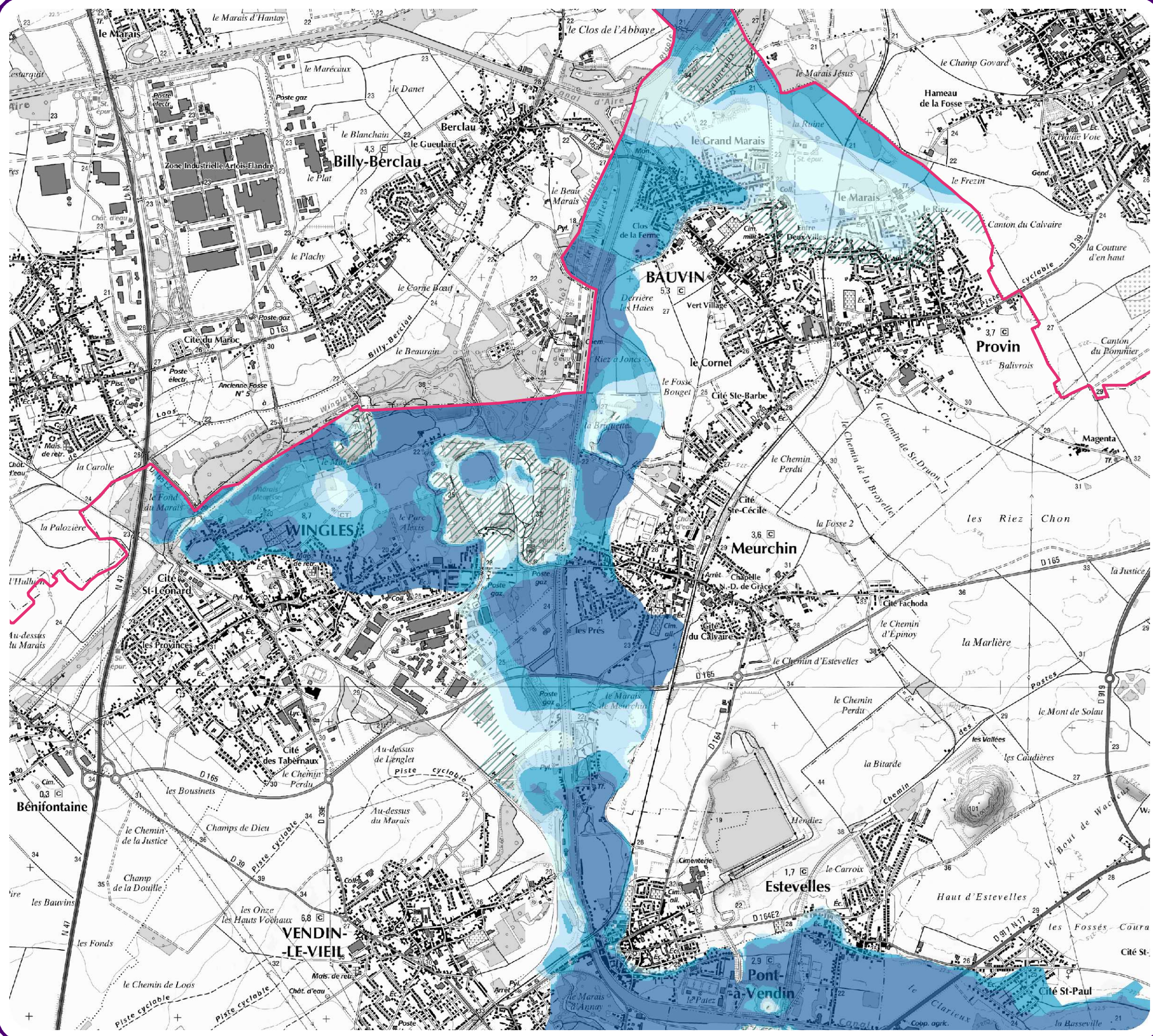
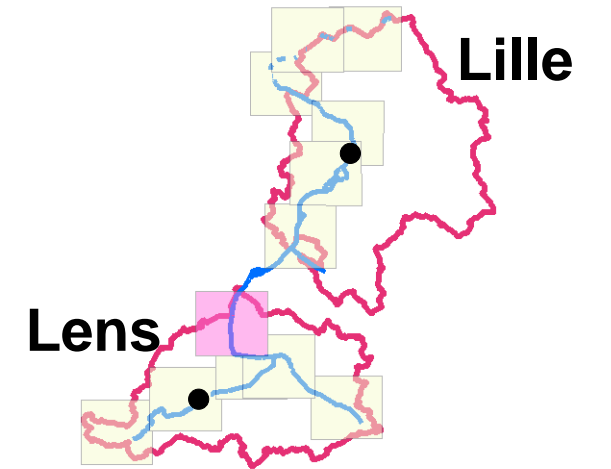


Elaboration de cartes des surfaces inondables des TRI de Lille et de Lens

- croisement hydrogéomorphologie et topographie

Planche 06

Cette carte n'est valable qu'accompagnée de sa notice.
L'échelle d'utilisation de la carte est le 1/25 000.
La méthode utilisée se base principalement sur la topographie décrite par le Modèle Numérique de Terrain (MNT).
L'incertitude du MNT sur le TRI de Lille est de +/- 10 cm.
L'incertitude du MNT sur le TRI de Lens est de +/- 50 cm en milieu urbain et +/- 75 cm en milieu rural



Légende

- Limite TRI
- Hauturs d'eau (m)**
- > 2
- 1 - 2
- 0.5 - 1
- 0 - 0.5
- Zone soustraite à l'inondation

