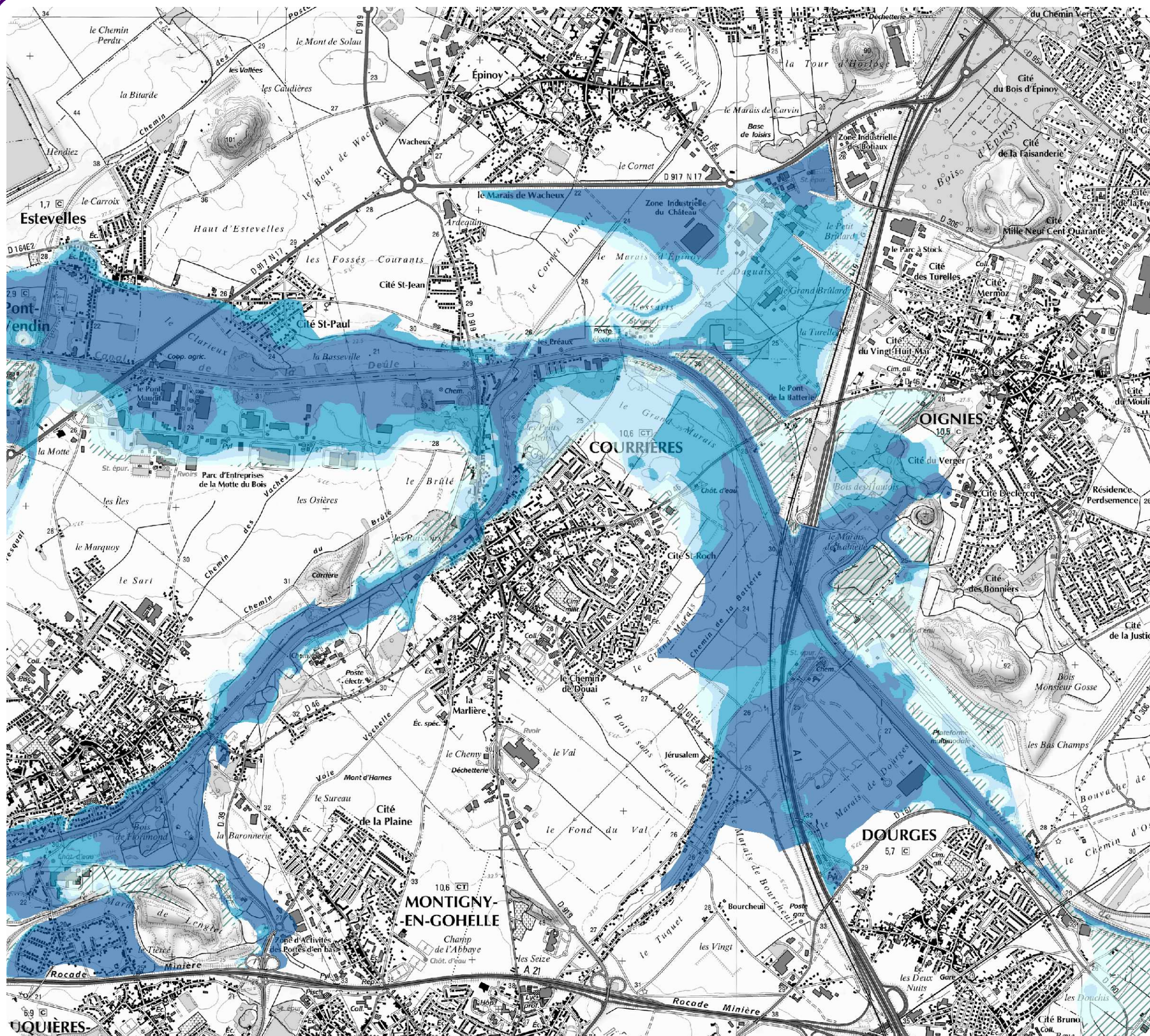
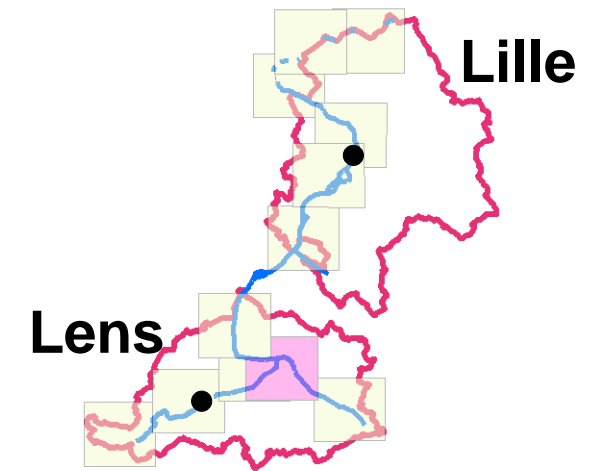


Elaboration de cartes des surfaces inondables des TRI de Lille et de Lens

croisement hydrogéomorphologie et topographie

Planche 05

Cette carte n'est valable qu'accompagnée de sa notice.
L'échelle d'utilisation de la carte est le 1/25 000.
La méthode utilisée se base principalement sur la topographie décrite par le Modèle Numérique de Terrain (MNT).
L'incertitude du MNT sur le TRI de Lille est de +/- 10 cm.
L'incertitude du MNT sur le TRI de Lens est de +/- 50 cm en milieu urbain et +/- 75 cm en milieu rural



Légende

- Limite TRI
- Hauturs d'eau (m)**
- > 2
- 1 - 2
- 0.5 - 1
- 0 - 0.5
- Zone soustraite à l'inondation

