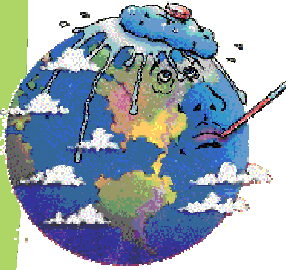



Réunion d'information sur les risques naturels littoraux liés au changement climatique

29 janvier 2010





Liberté • Égalité • Fraternité
RÉPUBLIQUE FRANÇAISE

Direction régionale
de l'environnement,
de l'aménagement
et du logement
NORD-PAS-DE-CALAIS

1

Le programme des services de l'Etat

Fondement

Son origine:

2005: Rapport « BATEL » commandé par le Préfet de région

Pas de risque immédiat de submersion...mais nécessité de mettre en place un suivi des effets du changement climatique sur ce risque


⇒ 2006: Programme de travail proposé par le DIREN au Préfet et validé

Ses modalités de suivi:

COPIL: services de l'Etat + représentants des acteurs du territoire (l'I.L.W., le SMCO, le Conseil Régional, les SAGE, universités, Ports, etc.)

Réunion annuelle d'information et d'échanges : élus et acteurs du territoire (Gravelines en 2008 et Dunkerque en 2007)

Cohérence globale: relations avec les organismes de recherche et groupes de travail internationaux



Liberté • Égalité • Fraternité
RÉPUBLIQUE FRANÇAISE

Direction régionale
de l'environnement,
de l'aménagement
et du logement
NORD-PAS-DE-CALAIS

Rapport d'activité 2008
Du X au X xxxxxxxi 2009

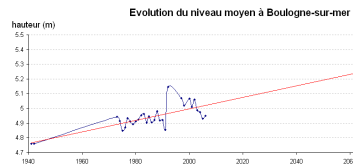
2

Le programme des services de l'Etat Actions programmées

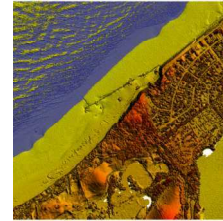
I – une synthèse bibliographique sur les risques littoraux, les zones inondées constatées et le changement climatique (DREAL) -2007

II - Des levés topographiques de haute précision (DDE59) –2008/2009 + GIS CLAREC (2010)

III – Une régionalisation des effets du CC (CETMEF)-2007



IV. Etat des lieux des ouvrages littoraux (DDE 62) -2009



V. Installations des houlographes (DREAL) -2009



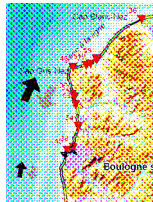
Rapport d'activité 2008
Du X au X xxxxxxxi 2009

3

Le programme des services de l'Etat Actions programmées

VI. 3 PPR (DDE62) : falaises (approuvé), côtes basses meubles nord et sud (en concertation)

VII. Etude de l'aléa de submersion marine en lien avec le changement climatique (DREAL) - 1^{ère} phase de détermination de l'aléa historique: 2009



-2- Modélisation du phénomène: 2010

VIII. Etude des enjeux, et de leur vulnérabilité: lancement fin 2010

IX. Mise en œuvre d'une stratégie locale de gestion du risque par les acteurs du territoire et accompagnement de l'Etat: à lancer



Rapport d'activité 2008
Du X au X xxxxxxxi 2009

4

