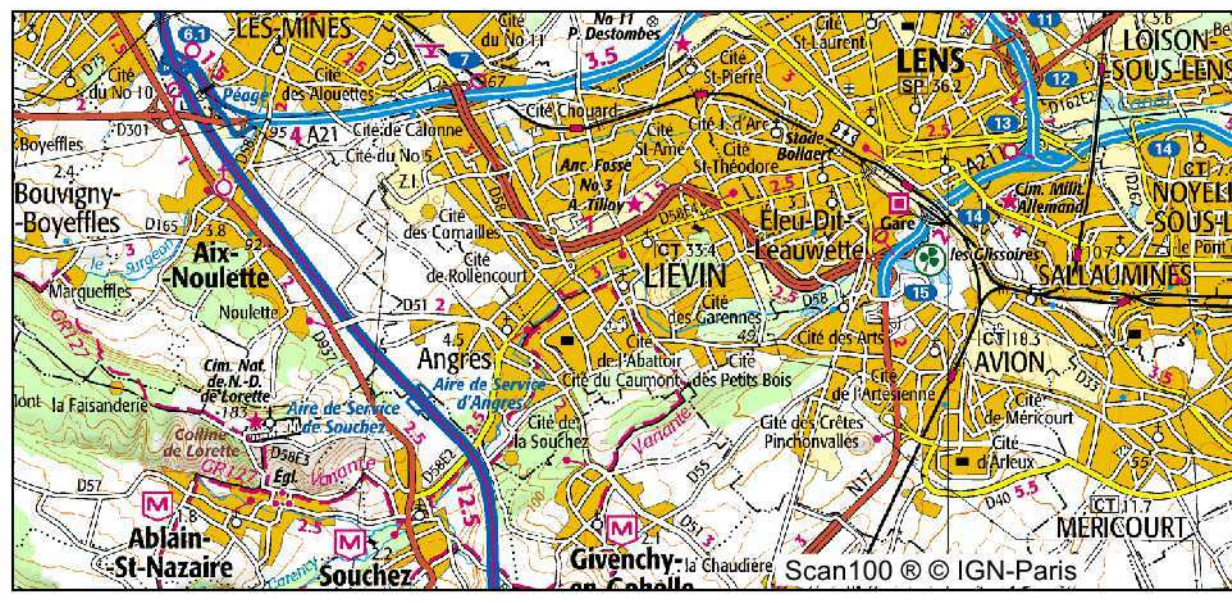


Commune de LIEVIN (62510)



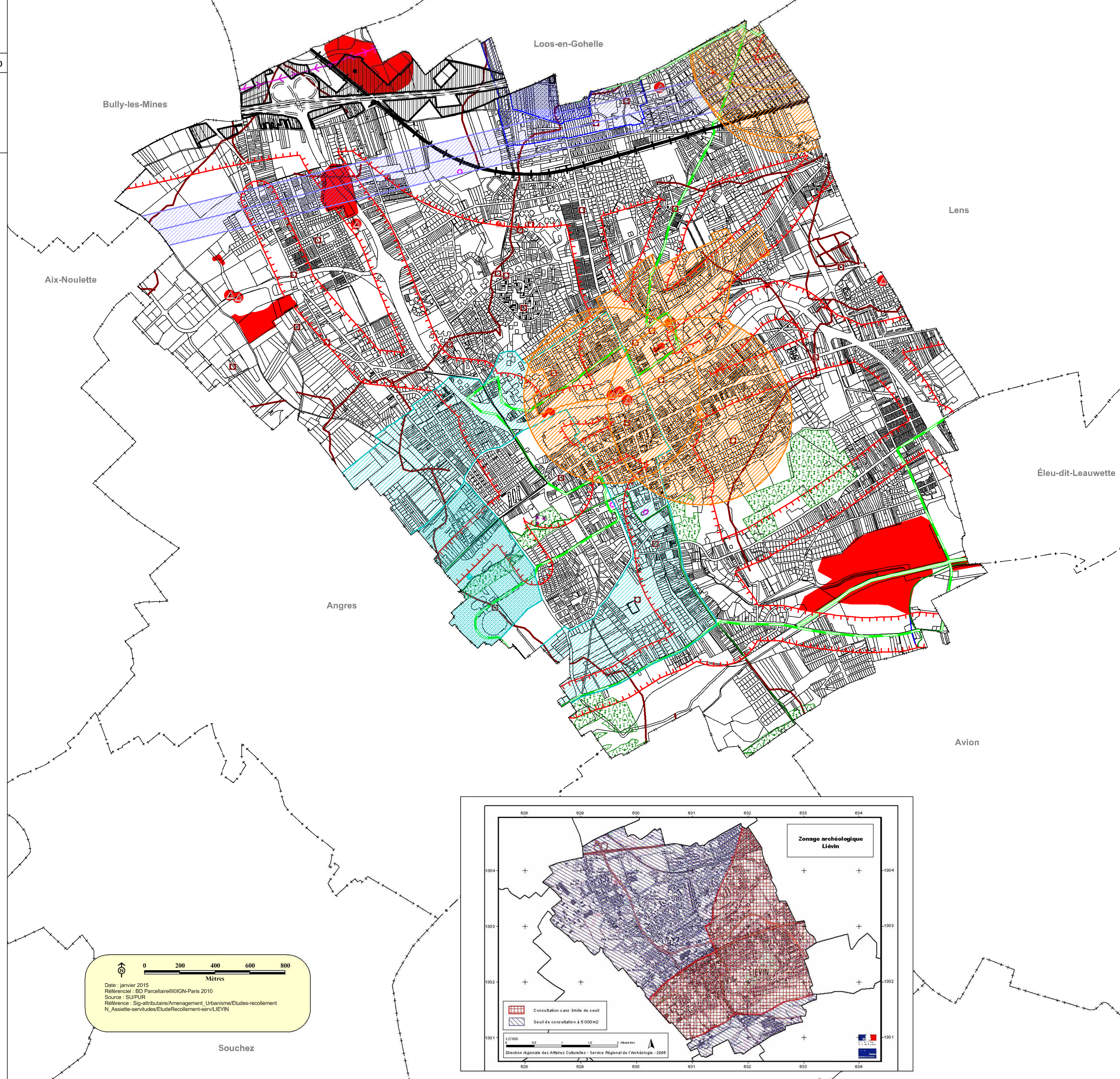
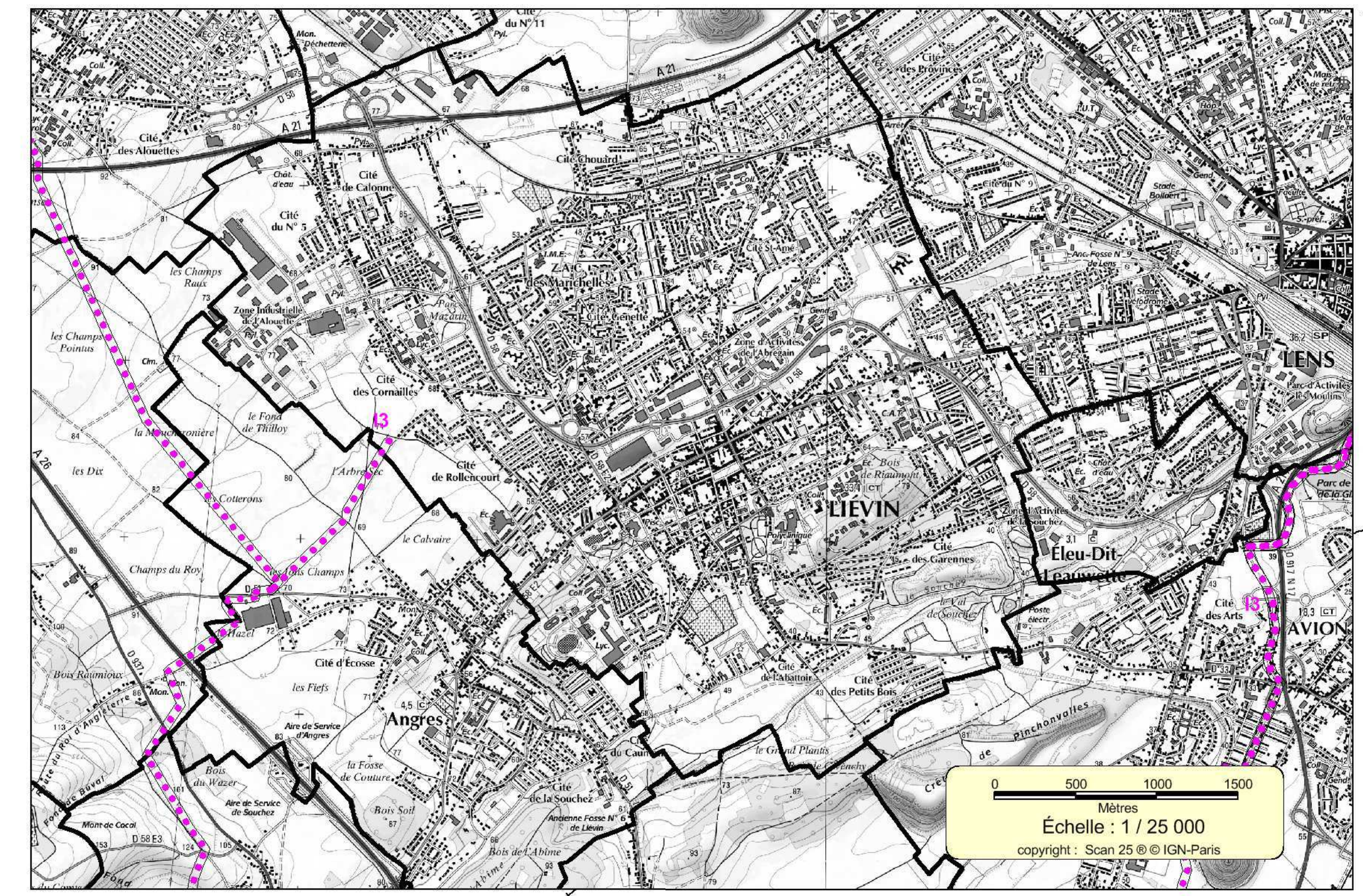
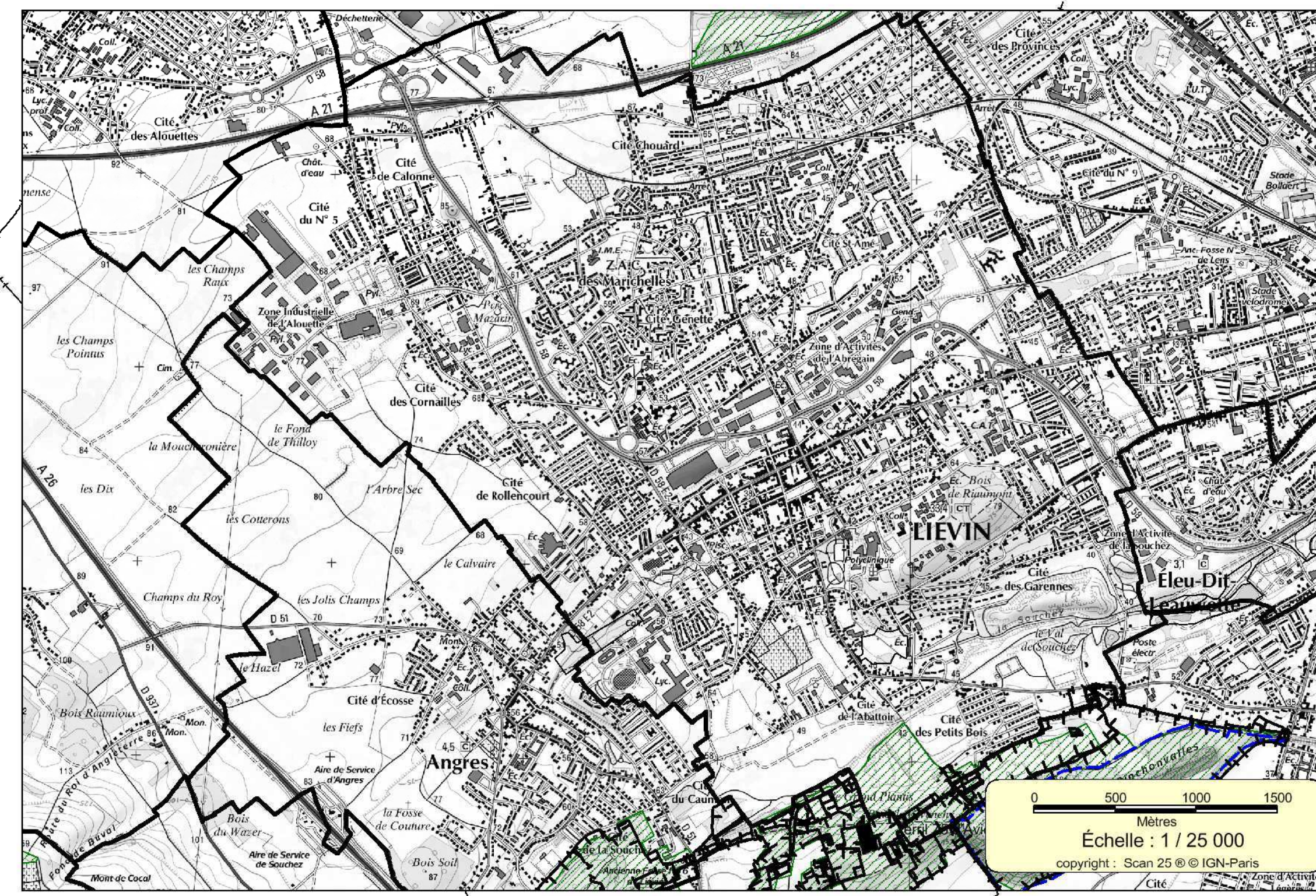
Examen au cas par cas pour les PPR Miniers
cartographie: courbe enveloppe des aléas



Echelle : 1 / 10 000

Date : 15/01/2015

Dessin :
Paul de la Motte / Service Régional de l'Archéologie - 2008



1) Servitudes d'utilité publique

- A5 Canalisation publique d'eau potable ou assainissement
- AC1 Monument historique classé ou inscrit
- AS1 Protection des captages d'eau potable
- EL7 Alignement
- EL11 Interdiction d'accès grévant les propriétés limitrophes des routes express
- I3 Canalisation de transport de gaz ainsi que Gazonor et Nexans
- I4 Ligne ou canalisation électrique H.T
- PT2 Servitude radioélectrique de protection contre les obstacles
- T1 Voie ferrée

2) Informations et Obligations diverses

- AD Autorisation de Défrichement
- AS1p Projet de protection des captages d'eau potable
- ATB Axe Terrestre Bruyant
- EP Edifice à valeur Patrimoniale
- PPM Protection autour des Puits de Mine
- CCS Cavité et Carrière Souterraine (source BRGM 2012)
La position mentionnée ne permet pas la localisation précise sur le terrain.
Pour tous travaux à proximité des cavités, il est nécessaire de se référer à l'inventaire des cavités et carrières souterraines non minières (BRGM)
- TM Tranchée Militaire / sapes (source BRGM 2003)
- CYCLO Itinéraire Cyclotouristique
- GR Itinéraire de grande randonnée et de promenade (source : Conseil Général)
- INT2 Protection des cimetières militaires
- ZNIEFF1 Zone Naturelle d'Intérêt Ecologique, Faunistique et Floristique de type 1 (source DREAL) ([encart: 1/25000e](#))
- Courbes enveloppes des aléas miniers

