

# PARTENORD HABITAT

OPH

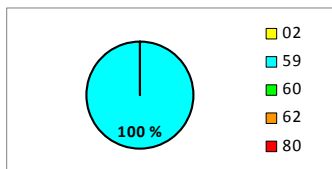
## Données globales sur son parc

source : RPLS 2018, logements non conventionnés inclus (RPLS 2017 pour le parc en NPNRU)

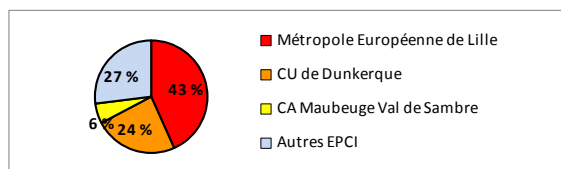
	Bailleur	Région
<b>Parc total HdF</b>	<b>44 222</b>	<b>577 027</b>
dont :		
02		40 974
59	44 222	268 592
60		66 351
62		160 597
80		40 513

Rang du bailleur en région **2** (sur 83)

	Bailleur	Région
<b>Part du parc en QPV :</b>	<b>36,6%</b>	<b>36,3%</b>
<b>Parc situé en NPNRU :</b>		
% de log.	QIN 16,5%	36,1%
	QIR 11,0%	18,7%
Nbre de QP	QIN 10	25
	QIR 12	32



02  
59  
60  
62  
80



Implantation	Nom de l'EPCI	Logements
EPCI n°1	Métropole Européenne de Lille	19 150
EPCI n°2	CU de Dunkerque	10 597
EPCI n°3	CA Maubeuge Val de Sambre	2 545
Autres EPCI	Autres EPCI	11 930

Poids du bailleur dans l'EPCI n°1 **14,7%**  
Rang du bailleur dans l'EPCI n°1 **3** (sur 34)  
BEL de cet EPCI **fort**

## Activité de construction neuve

source : SISAL/SPLS 2013 à 2018

	Bailleur	Région
en ANRU (moy/an)	31 5 %	7 %
hors ANRU (moy/an)	594	93 %
Total (moy/an)	625	8 291

Rang **3** (sur 52)  
Part du bailleur dans la production régionale **7,5%**

Construction	Nom de l'EPCI	Logements
EPCI n°1	Métropole Européenne de Lille	1 783
EPCI n°2	CA Valenciennes Métropole	377
EPCI n°3	CA Maubeuge Val de Sambre	257
Autres EPCI	Autres EPCI	1 331

Poids du bailleur dans l'EPCI n°1 **14,1%**  
Rang du bailleur dans l'EPCI n°1 **4** (sur 20)  
BEL de cet EPCI **fort**

Fonds propres	Bailleur	Région
FP moy /log	5 188 €	18 372 €
FP moy annuelle totale	3 240 699 €	152 322 416 €

Rang **47** (sur 52)  
Rang **17** (sur 52)

## Démolitions de 2012 à 2017

source : RPLS 2013 à 2018, logements non conventionnés inclus

	Bailleur	Région
Démolitions (moy/an)	217	2 023
Démol / parc 2018	4,91 ‰	3,51 ‰
EPCI principal des démolitions	CU de Dunkerque	Métropole Européenne de Lille
Moyenne annuelle de cet ECPI	102	435

Rang en nbre **3** (sur 35)  
Rang en poids **10** (sur 35)

## Ventes de 2012 à 2017

source : RPLS 2013 à 2018, logements non conventionnés inclus, hors ventes à un autre bailleur social

	Bailleur	Région
Ventes (moy/an)	16	1 543
Ventes / parc 2018	0,4 ‰	2,7 ‰

Rang en nbre **21** (sur 47)  
Rang en poids **43** (sur 49)

Prix de vente : % renseigné	14 %	64 %
moy/log.	105 518 €	93 402 €
Prod. financier : % renseigné	12 %	57 %
moy/log.	76 134 €	70 177 €

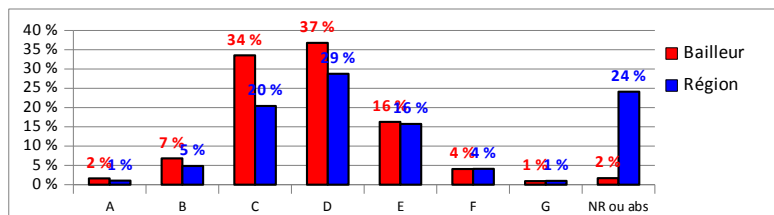
### Estimation du volume financier annuel moyen récupéré

Prix de vente total	1 723 462 €	144 119 187 €
/ parc actuel	39 €	250 €
Produit financier : total	1 243 526 €	108 283 105 €
/ parc actuel	28 €	188 €

## Etiquettes énergétiques

source : RPLS 2018, logements non conventionnés inclus

	Bailleur		Région
A	708	2 %	1 %
B	2 963	7 %	5 %
C	14 584	34 %	20 %
D	15 987	37 %	29 %
E	7 076	16 %	16 %
F	1 763	4 %	4 %
G	397	1 %	1 %
NR ou abs	744	2 %	24 %



Total F ou G	2 160	5,0%	5,1%
Total E/F/G	9 236	21,2%	20,8%

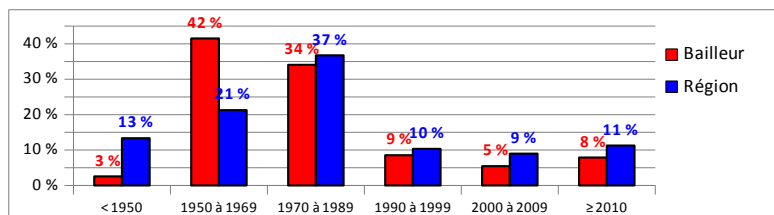
Rang (nbre)	3	(sur 53)
Rang (poids)	31	(sur 53)

(1 = qui a le plus de F/G)

## Ancienneté du parc

source : RPLS 2018, logements non conventionnés inclus

	Bailleur		Région
< 1950	1 126	3 %	13 %
1950 à 1969	18 364	42 %	21 %
1970 à 1989	15 069	34 %	37 %
1990 à 1999	3 775	9 %	10 %
2000 à 2009	2 403	5 %	9 %
≥ 2010	3 485	8 %	11 %



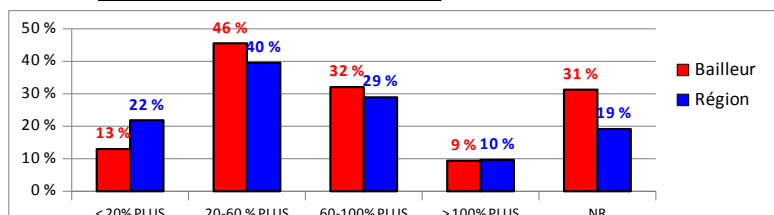
## Occupation du parc

source : OPS 2016

	Bailleur		Région
Ménages APL	17 461	56 %	57 %
% non réponses	23 %		17 %

Rang (nbre)	4	(sur 60)
Rang (poids)	32	(sur 60)

≤ 20% PLUS	3 662	13 %	22 %
20 à 60 % PLUS	12 835	46 %	40 %
60 à 100% PLUS	9 038	32 %	29 %
> 100% PLUS	2 650	9 %	10 %
Non réponses		31 %	19 %



## Attributions

source : SNE - données du 23/08/2019

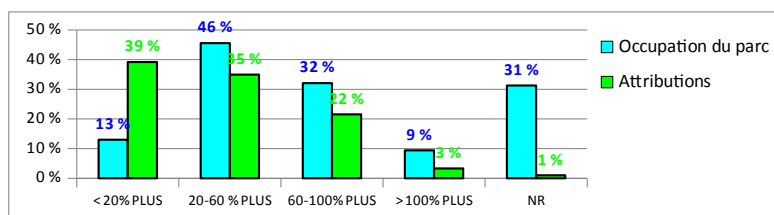
	Bailleur		Région
Total 2018	4 762	8,4%	56 564

Rang (nbre)	2	(sur 50)
-------------	---	----------

Rappel : EPCI principal d'implantation	Métropole Européenne de Lille
Attributions sur cet EPCI	1 917
Part en % des attrib de cet EPCI	16,4%

Rang sur cet EPCI (nbre)	3	(sur 18)
--------------------------	---	----------

	Bailleur		Région
≤ 20% PLUS	1 866	39 %	39 %
20 à 60 % PLUS	1 664	35 %	34 %
60 à 100% PLUS	1 026	22 %	21 %
> 100% PLUS	158	3 %	3 %
Non réponses	48	1 %	3 %



## Attributions DALO et PDALHPD

	Bailleur		Région
Attrib prioritaires :	575	7,4%	7 738
dont DALO	26	3,4%	754
dont PDALHPD	549	7,9%	6 984

	Bailleur	Région
Taux d'attribution prioritaires	12 %	14 %

Rang (nbre)	3	(sur 43)
Rang (poids)	22	(sur 43)

## Données financières

### Autofinancement net / chiffre d'affaires

2013	22,6%
2014	13,4%
2015	12,2%
2016	14,5%
2017	10,7%
Médiane 2017	11,5%

