

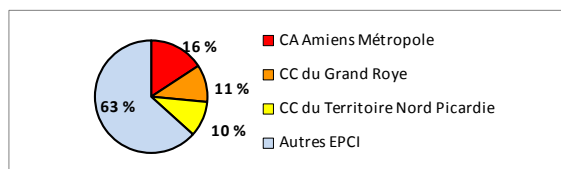
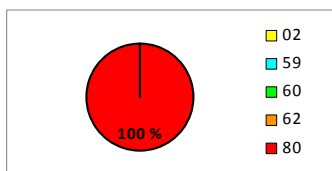
**Données globales sur son parc**

source : RPLS 2018, logements non conventionnés inclus (RPLS 2017 pour le parc en NPNRU)

		Bailleur	Région
<b>Parc total HdF</b>		<b>6 114</b>	<b>577 027</b>
dont :	02		40 974
	59		268 592
	60		66 351
	62		160 597
	80	6 114	40 513

Rang du bailleur en région **27** (sur 83)

		Bailleur	Région
<b>Part du parc en QPV :</b>		0,0%	36,3%
<b>Parc situé en NPNRU :</b>			
% de log.	QIN	0,0%	36,1%
	QIR	0,0%	18,7%
Nbre de QP	QIN	1	25
	QIR	0	32



Implantation	Nom de l'EPCI	Logements
EPCI n°1	CA Amiens Métropole	964
EPCI n°2	CC du Grand Roye	657
EPCI n°3	CC du Territoire Nord Picardie	622
Autres EPCI	Autres EPCI	3 871

Poids du bailleur dans l'EPCI n°1 **3,9%**  
 Rang du bailleur dans l'EPCI n°1 **5** (sur 17)  
 BEL de cet EPCI **fort**

**Activité de construction neuve**

source : SISAL/SPLS 2013 à 2018

		Bailleur	Région
en ANRU (moy/an)	0	0 %	7 %
hors ANRU (moy/an)	104		93 %
Total (moy/an)	104		8 291

Rang **27** (sur 52)  
 Part du bailleur dans la production régionale **1,2%**

Construction	Nom de l'EPCI	Logements
EPCI n°1	CA Amiens Métropole	151
EPCI n°2	CA de la Baie de Somme	141
EPCI n°3	CC du Grand Roye	78
Autres EPCI	Autres EPCI	251

Poids du bailleur dans l'EPCI n°1 **5,7%**  
 Rang du bailleur dans l'EPCI n°1 **4** (sur 7)  
 BEL de cet EPCI **fort**

Fonds propres	Bailleur	Région
FP moy /log	21 566 €	18 372 €
FP moy annuelle totale	2 232 121 €	152 322 416 €

Rang **17** (sur 52)  
 Rang **24** (sur 52)

**Démolitions de 2012 à 2017**

source : RPLS 2013 à 2018, logements non conventionnés inclus

		Bailleur	Région
Démolitions (moy/an)	19		2 023
Démol / parc 2018	3,16 ‰		3,51 ‰
EPCI principal des démolitions	CC de l'Est de la Somme		Métropole Européenne de Lille
Moyenne annuelle de cet ECPI	6		435

Rang en nbre **15** (sur 35)  
 Rang en poids **16** (sur 35)

**Ventes de 2012 à 2017**

source : RPLS 2013 à 2018, logements non conventionnés inclus, hors ventes à un autre bailleur social

		Bailleur	Région
Ventes (moy/an)	10		1 543
Ventes / parc 2018	1,6 ‰		2,7 ‰

Rang en nbre **27** (sur 47)  
 Rang en poids **30** (sur 49)

Prix de vente :	% renseigné	28 %	64 %
	moy/log.	77 894 €	93 402 €
Prod. financier :	% renseigné	28 %	57 %
	moy/log.	62 949 €	70 177 €

**Estimation du volume financier annuel moyen récupéré**

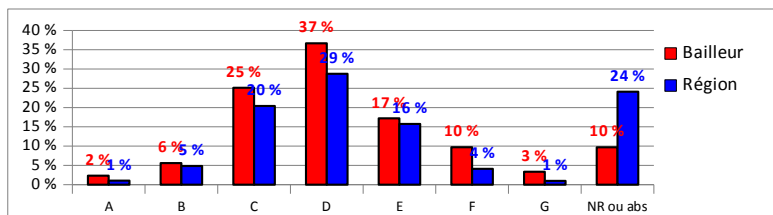
Prix de vente	total	739 991 €	144 119 187 €
	/ parc actuel	121 €	250 €
Produit financier :	total	598 014 €	108 283 105 €
	/ parc actuel	98 €	188 €

## Etiquettes énergétiques

source : RPLS 2018, logements non conventionnés inclus

	Bailleur		Région	
A	129	2 %		1 %
B	309	6 %		5 %
C	1 388	25 %		20 %
D	2 025	37 %		29 %
E	950	17 %		16 %
F	536	10 %		4 %
G	185	3 %		1 %
NR ou abs	592	10 %		24 %

Total F ou G	721	13,1%		5,1%
Total E/F/G	1 671	30,3%		20,8%

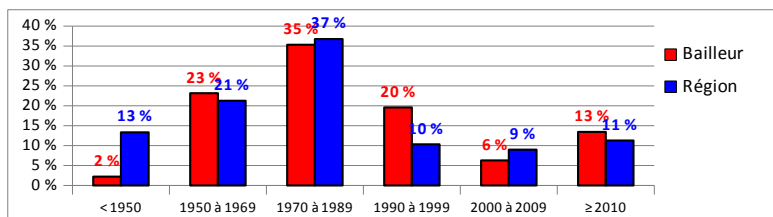


Rang (nbre)	14	(sur 53)	(1 = qui a le plus de F/G)
Rang (poids)	11	(sur 53)	

## Ancienneté du parc

source : RPLS 2018, logements non conventionnés inclus

	Bailleur		Région	
< 1950	135	2 %		13 %
1950 à 1969	1 416	23 %		21 %
1970 à 1989	2 160	35 %		37 %
1990 à 1999	1 198	20 %		10 %
2000 à 2009	384	6 %		9 %
≥ 2010	821	13 %		11 %



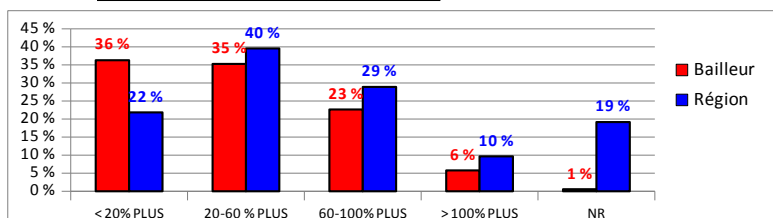
## Occupation du parc

source : OPS 2016

	Bailleur		Région	
Ménages APL	3 159	62 %		57 %
% non réponses	1 %			17 %

≤ 20% PLUS	1 840	36 %		22 %
20 à 60 % PLUS	1 788	35 %		40 %
60 à 100% PLUS	1 149	23 %		29 %
> 100% PLUS	293	6 %		10 %
Non réponses		1 %		19 %

Rang (nbre)	21	(sur 60)
Rang (poids)	18	(sur 60)



## Attributions

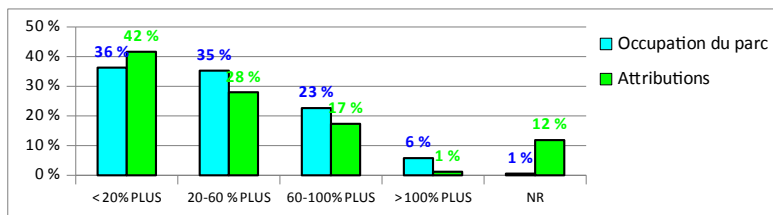
source : SNE - données du 23/08/2019

	Bailleur		Région	
Total 2018	675	1,2%		56 564

Rappel : EPCI principal d'implantation	CA Amiens Métropole
Attributions sur cet EPCI	149
Part en % des attrib de cet EPCI	4,9%

Rang (nbre)	26	(sur 50)
-------------	----	----------

	Bailleur		Région	
≤ 20% PLUS	281	42 %		39 %
20 à 60 % PLUS	189	28 %		34 %
60 à 100% PLUS	117	17 %		21 %
> 100% PLUS	8	1 %		3 %
Non réponses	80	12 %		3 %



## Attributions DALO et PDALHPD

	Bailleur		Région	
Attrib prioritaires :	80	1,0%		7 738
dont DALO	38	5,0%		754
dont PDALHPD	42	0,6%		6 984

	Bailleur	Région
Taux d'attribution prioritaires	12 %	14 %

Rang (nbre)	23	(sur 43)
Rang (poids)	24	(sur 43)

## Données financières

### Autofinancement net / chiffre d'affaires

2013	20,5%
2014	13,1%
2015	22,4%
2016	19,8%
2017	22,7%
Médiane 2017	11,5%

