

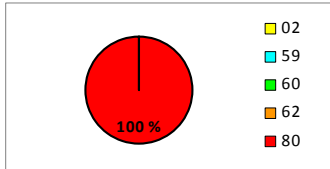
OPH Amiens Picardie

OPH

Données globales sur son parc

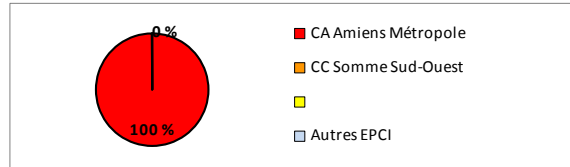
source : RPLS 2018, logements non conventionnés inclus (RPLS 2017 pour le parc en NPNRU)

		Bailleur	Région
Parc total HdF		13 077	577 027
dont :	02		40 974
	59		268 592
	60		66 351
	62		160 597
	80	13 077	40 513



Rang du bailleur en région **11** (sur 83)

		Bailleur	Région
Part du parc en QPV :		55,7%	36,3%
Parc situé en NPNRU :			
% de log.	QIN	37,9%	36,1%
	QIR	3,1%	18,7%
Nbre de QP	QIN	1	25
	QIR	1	32



Implantation	Nom de l'EPCI	Logements
EPCI n°1	CA Amiens Métropole	13 066
EPCI n°2	CC Somme Sud-Ouest	11
EPCI n°3		
Autres EPCI	Autres EPCI	0

Poids du bailleur dans l'EPCI n°1 **52,5%**
 Rang du bailleur dans l'EPCI n°1 **1** (sur 17)
 BEL de cet EPCI **fort**

Activité de construction neuve

source : SISAL/SPLS 2013 à 2018

		Bailleur	Région
en ANRU (moy/an)		31 32 %	7 %
hors ANRU (moy/an)		66	93 %
Total (moy/an)		97	8 291

Rang **28** (sur 52)
 Part du bailleur dans la production régionale **1,2%**

Construction	Nom de l'EPCI	Logements
EPCI n°1	CA Amiens Métropole	584
EPCI n°2		
EPCI n°3		
Autres EPCI	Autres EPCI	0

Poids du bailleur dans l'EPCI n°1 **22,0%**
 Rang du bailleur dans l'EPCI n°1 **3** (sur 7)
 BEL de cet EPCI **fort**

Fonds propres	Bailleur	Région
FP moy /log	18 047 €	18 372 €
FP moy annuelle totale	1 756 596 €	152 322 416 €

Rang **27** (sur 52)
 Rang **27** (sur 52)

Démolitions de 2012 à 2017

source : RPLS 2013 à 2018, logements non conventionnés inclus

		Bailleur	Région
Démolitions (moy/an)		98	2 023
Démol / parc 2018		7,47 ‰	3,51 ‰
EPCI principal des démolitions	CA Amiens Métropole		Métropole Européenne de Lille
Moyenne annuelle de cet ECPI		106	435

Rang en nbre **8** (sur 35)
 Rang en poids **4** (sur 35)

Ventes de 2012 à 2017

source : RPLS 2013 à 2018, logements non conventionnés inclus, hors ventes à un autre bailleur social

		Bailleur	Région
Ventes (moy/an)		3	1 543
Ventes / parc 2018		0,3 ‰	2,7 ‰

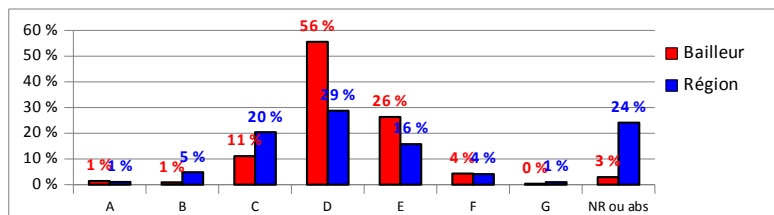
Rang en nbre **34** (sur 47)
 Rang en poids **46** (sur 49)

Prix de vente :	% renseigné	100 %	64 %
	moy/log.	106 650 €	93 402 €
Prod. financier :	% renseigné	100 %	57 %
	moy/log.	98 526 €	70 177 €
Estimation du volume financier annuel moyen récupéré			
Prix de vente	total	355 500 €	144 119 187 €
	/ parc actuel	27 €	250 €
Produit financier :	total	328 421 €	108 283 105 €
	/ parc actuel	25 €	188 €

Etiquettes énergétiques

source : RPLS 2018, logements non conventionnés inclus

	Bailleur		Région	
A	182	1 %	1 %	1 %
B	116	1 %	5 %	5 %
C	1 408	11 %	20 %	20 %
D	7 055	56 %	29 %	29 %
E	3 342	26 %	16 %	16 %
F	547	4 %	4 %	4 %
G	45	0 %	1 %	1 %
NR ou abs	382	3 %	24 %	24 %



Total F ou G	592	4,7%	5,1%
Total E/F/G	3 934	31,0%	20,8%

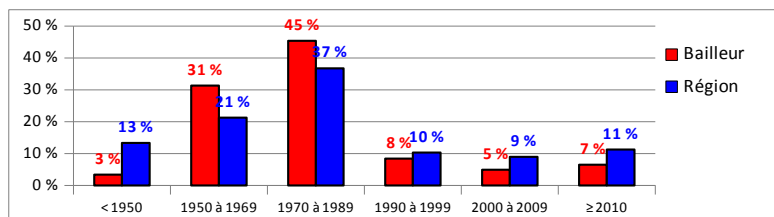
Rang (nbre)	18	(sur 53)
Rang (poids)	33	(sur 53)

(1 = qui a le plus de F/G)

Ancienneté du parc

source : RPLS 2018, logements non conventionnés inclus

	Bailleur		Région	
< 1950	444	3 %	13 %	13 %
1950 à 1969	4 099	31 %	21 %	21 %
1970 à 1989	5 937	45 %	37 %	37 %
1990 à 1999	1 101	8 %	10 %	10 %
2000 à 2009	645	5 %	9 %	9 %
≥ 2010	851	7 %	11 %	11 %



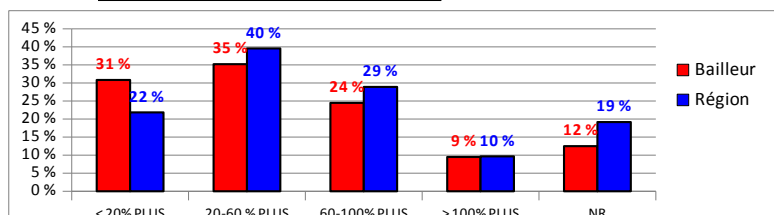
Occupation du parc

source : OPS 2016

	Bailleur		Région	
Ménages APL	5 897	55 %	57 %	57 %
% non réponses	12 %		17 %	17 %

Rang (nbre)	12	(sur 60)
Rang (poids)	33	(sur 60)

≤ 20% PLUS	3 277	31 %	22 %
20 à 60 % PLUS	3 741	35 %	40 %
60 à 100% PLUS	2 602	24 %	29 %
> 100% PLUS	1 008	9 %	10 %
Non réponses		12 %	19 %



Attributions

source : SNE - données du 23/08/2019

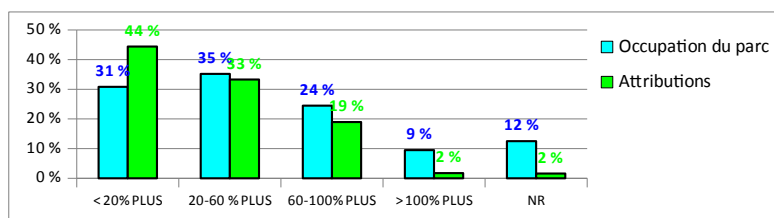
	Bailleur		Région	
Total 2018	1 430	2,5%	56 564	2,5%

Rang (nbre)	13	(sur 50)
-------------	----	----------

Rappel : EPCI principal d'implantation	CA Amiens Métropole
Attributions sur cet EPCI	1 427
Part en % des attrib de cet EPCI	47,3%

Rang sur cet EPCI (nbre)	1	(sur 9)
--------------------------	---	---------

	Bailleur		Région	
≤ 20% PLUS	635	44 %	39 %	39 %
20 à 60 % PLUS	476	33 %	34 %	34 %
60 à 100% PLUS	271	19 %	21 %	21 %
> 100% PLUS	25	2 %	3 %	3 %
Non réponses	23	2 %	3 %	3 %



Attributions DALO et PDALHPD

	Bailleur		Région	
Attrib prioritaires :	244	3,2%	7 738	3,2%
dont DALO	76	10,1%	754	10,1%
dont PDALHPD	168	2,4%	6 984	2,4%

	Bailleur	Région
Taux d'attribution prioritaires	17 %	14 %

Rang (nbre)	12	(sur 43)
Rang (poids)	13	(sur 43)

Données financières

Autofinancement net / chiffre d'affaires

2013	17,7%
2014	15,8%
2015	15,0%
2016	19,7%
2017	17,0%
Médiane 2017	11,5%

