

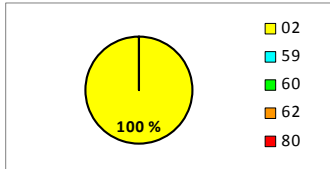
# Habitat Saint-Quentinois

OPH

## Données globales sur son parc

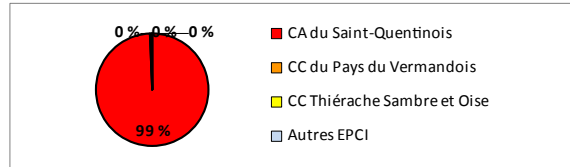
source : RPLS 2018, logements non conventionnés inclus (RPLS 2017 pour le parc en NPNRU)

		Bailleur	Région
<b>Parc total HdF</b>		<b>5 330</b>	<b>577 027</b>
dont :	02	5 330	40 974
	59		268 592
	60		66 351
	62		160 597
	80		40 513



Rang du bailleur en région **29** (sur 83)

		Bailleur	Région
<b>Part du parc en QPV :</b>		65,5%	36,3%
<b>Parc situé en NPNRU :</b>			
% de log.	QIN	29,8%	36,1%
	QIR	12,6%	18,7%
Nbre de QP	QIN	1	25
	QIR	1	32



Implantation	Nom de l'EPCI	Logements
EPCI n°1	CA du Saint-Quentinois	5 296
EPCI n°2	CC du Pays du Vermandois	23
EPCI n°3	CC Thiérache Sambre et Oise	10
Autres EPCI	Autres EPCI	1

Poids du bailleur dans l'EPCI n°1 **58,9%**  
Rang du bailleur dans l'EPCI n°1 **1** (sur 8)  
BEL de cet EPCI **moyen**

## Activité de construction neuve

source : SISAL/SPLS 2013 à 2018

		Bailleur	Région
en ANRU (moy/an)		1	5 %
hors ANRU (moy/an)		14	93 %
Total (moy/an)		15	8 291

Rang **42** (sur 52)  
Part du bailleur dans la production régionale **0,2%**

Construction	Nom de l'EPCI	Logements
EPCI n°1	CA du Saint-Quentinois	91
EPCI n°2		
EPCI n°3		
Autres EPCI	Autres EPCI	0

Poids du bailleur dans l'EPCI n°1 **91,0%**  
Rang du bailleur dans l'EPCI n°1 **1** (sur 3)  
BEL de cet EPCI **moyen**

Fonds propres	Bailleur	Région
FP moy /log	0 €	18 372 €
FP moy annuelle totale	0 €	152 322 416 €

Rang **52** (sur 52)  
Rang **(sur 52)**

## Démolitions de 2012 à 2017

source : RPLS 2013 à 2018, logements non conventionnés inclus

		Bailleur	Région
Démolitions (moy/an)			2 023
Démol / parc 2018		0	3,51 %
EPCI principal des démolitions	/		Métropole Européenne de Lille
Moyenne annuelle de cet ECPI	/		435

Rang en nbre / (sur 35)  
Rang en poids / (sur 35)

## Ventes de 2012 à 2017

source : RPLS 2013 à 2018, logements non conventionnés inclus, hors ventes à un autre bailleur social

		Bailleur	Région
Ventes (moy/an)		3	1 543
Ventes / parc 2018		0,5 %	2,7 %

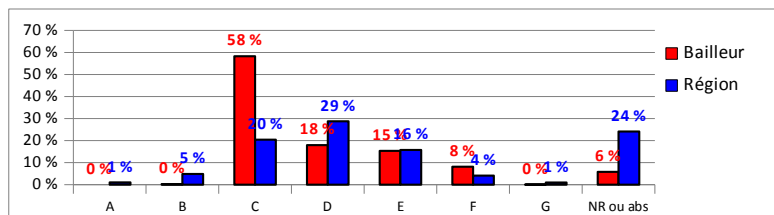
Rang en nbre **38** (sur 47)  
Rang en poids **38** (sur 49)

Prix de vente :	% renseigné	13 %	64 %
	moy/log.	51 500 €	93 402 €
Prod. financier :	% renseigné	13 %	57 %
	moy/log.	51 500 €	70 177 €
<b>Estimation du volume financier annuel moyen récupéré</b>			
Prix de vente	total	128 750 €	144 119 187 €
	/ parc actuel	24 €	250 €
Produit financier :	total	128 750 €	108 283 105 €
	/ parc actuel	24 €	188 €

## Etiquettes énergétiques

source : RPLS 2018, logements non conventionnés inclus

	Bailleur		Région
A		0 %	1 %
B	13	0 %	5 %
C	2 926	58 %	20 %
D	900	18 %	29 %
E	770	15 %	16 %
F	408	8 %	4 %
G	3	0 %	1 %
NR ou abs	310	6 %	24 %



Total F ou G	411	8,2%	5,1%
Total E/F/G	1 181	23,5%	20,8%

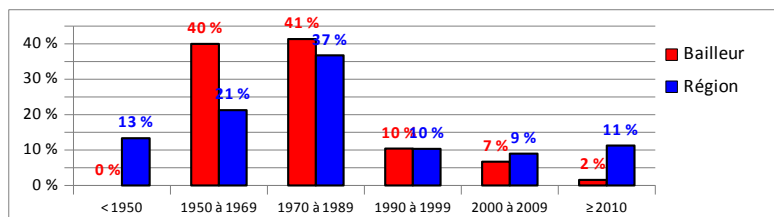
Rang (nbre)	22	(sur 53)
Rang (poids)	23	(sur 53)

(1 = qui a le plus de F/G)

## Ancienneté du parc

source : RPLS 2018, logements non conventionnés inclus

	Bailleur		Région
< 1950		0 %	13 %
1950 à 1969	2 131	40 %	21 %
1970 à 1989	2 204	41 %	37 %
1990 à 1999	555	10 %	10 %
2000 à 2009	357	7 %	9 %
≥ 2010	83	2 %	11 %



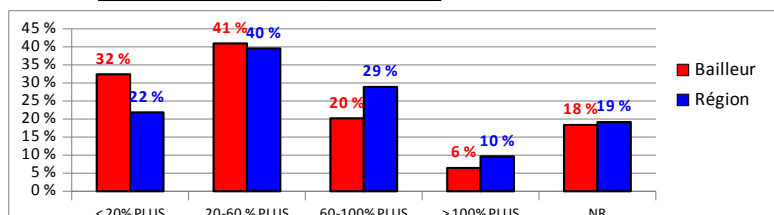
## Occupation du parc

source : OPS 2016

	Bailleur		Région
Ménages APL	2 583	65 %	57 %
% non réponses	18 %		17 %

Rang (nbre)	26	(sur 60)
Rang (poids)	15	(sur 60)

≤ 20% PLUS	1 284	32 %	22 %
20 à 60 % PLUS	1 622	41 %	40 %
60 à 100% PLUS	800	20 %	29 %
> 100% PLUS	255	6 %	10 %
Non réponses		18 %	19 %



## Attributions

source : SNE - données du 23/08/2019

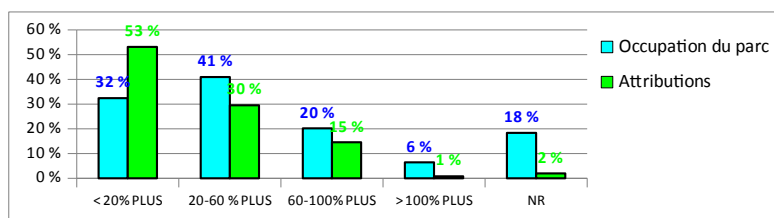
	Bailleur		Région
Total 2018	508	0,9%	56 564

Rang (nbre)	30	(sur 50)
-------------	----	----------

Rappel : EPCI principal d'implantation	CA du Saint-Quentinois
Attributions sur cet EPCI	507
Part en % des attrib de cet EPCI	54,3%

Rang sur cet EPCI (nbre)	1	(sur 6)
--------------------------	---	---------

	Bailleur		Région
≤ 20% PLUS	270	53 %	39 %
20 à 60 % PLUS	150	30 %	34 %
60 à 100% PLUS	74	15 %	21 %
> 100% PLUS	4	1 %	3 %
Non réponses	10	2 %	3 %



## Attributions DALO et PDALHPD

	Bailleur		Région
Attrib prioritaires :	75	1,0%	7 738
dont DALO	0	0,0%	754
dont PDALHPD	75	1,1%	6 984

	Bailleur	Région
Taux d'attribution prioritaires	15 %	14 %

Rang (nbre)	25	(sur 43)
Rang (poids)	15	(sur 43)

## Données financières

### Autofinancement net / chiffre d'affaires

2013	17,0%
2014	7,0%
2015	16,9%
2016	10,5%
2017	24,7%
Médiane 2017	11,5%

