



*Liberté • Egalité • Fraternité*  
RÉPUBLIQUE FRANÇAISE

PRÉFET DE LA RÉGION  
NORD - PAS-DE-CALAIS

# Diagnostics des sols sur des établissements sensibles



---

Présentation de la démarche

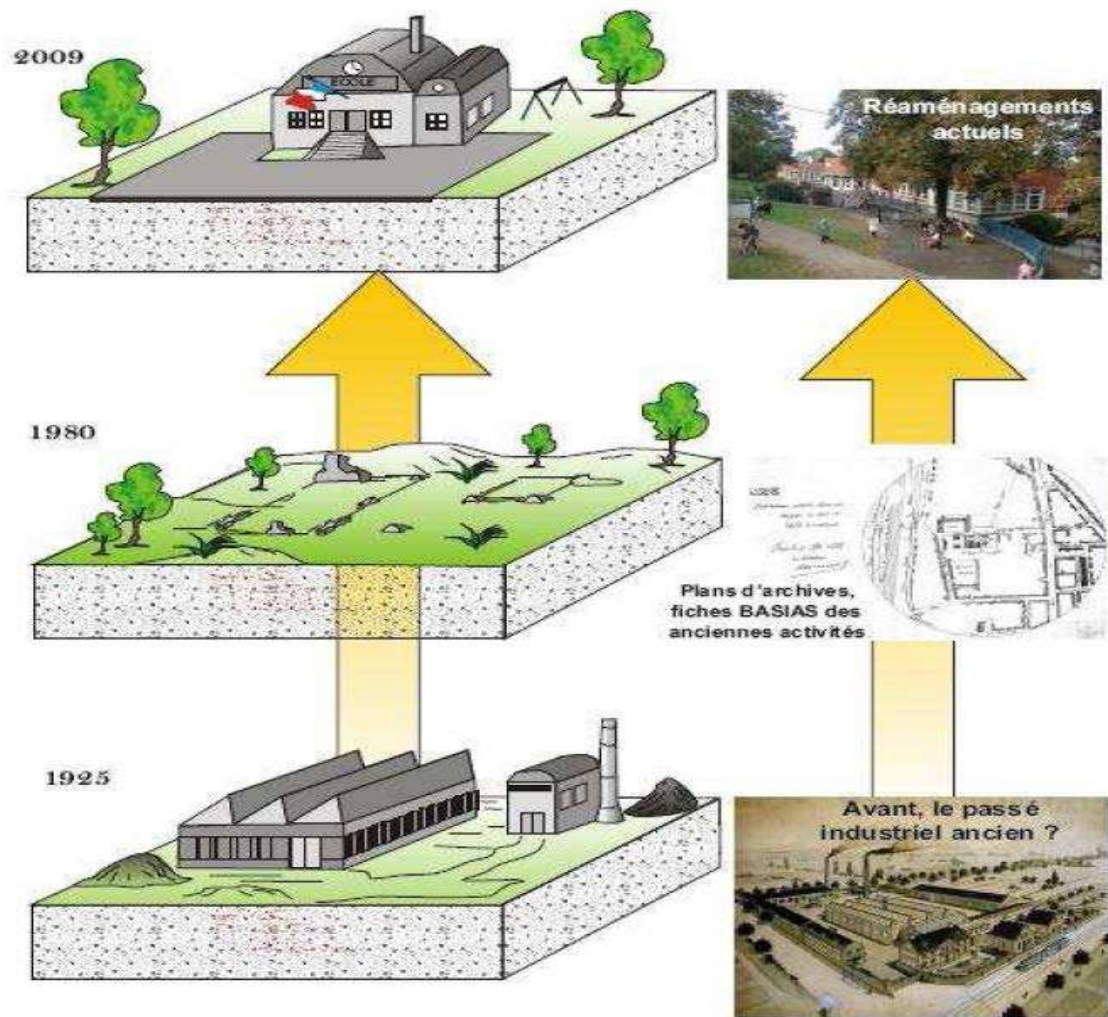
Présentation du 13/02/2013

# Contexte et modalités de programmation et d'organisation

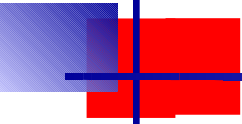
Réf: circulaire interministérielle du 04/05/2010

- Engagement du Grenelle et priorité du Plan National Santé Environnement pour la période 2009-2013
- **Démarche non réglementaire d'amélioration de la connaissance environnementale et d'anticipation**
- Démarche nationale concernant différents ministères: Éducation nationale, Santé, Écologie, Agriculture
- Un calendrier de mise en œuvre en deux vagues au niveau national :
  - 1ère vague : 900 établissements concernés dans 70 départements, démarrage en juin 2010,
  - 2ème vague: 842 établissements (dont 193 dans le Nord, 42 dans le Pas de Calais)

# Repérage des établissements sensibles : superposition d'un établissement et d'une ancienne activité industrielle



# Repérage des établissements sensibles : superposition d'un établissement et d'une ancienne activité industrielle



Croisement  
de deux  
informations

L'inventaire BASIAS = Base publique des anciens sites industriels et d'activité de service constituée par consultation des archives départementales:

- 400 000 sites au niveau national dont 16 700 en NpdC
- Pas d'information sur l'état de pollution des sols

Les établissements accueillant des populations sensibles :

- Crèches, écoles maternelles et élémentaires, établissements hébergeant des enfants handicapés relevant du domaine médico-social, aires de jeux et espaces verts attenants
- Collèges et lycées, établissements de formation professionnelle des élèves de la même tranche d'âge

# Repérage des établissements sensibles : superposition d'un établissement et d'une ancienne activité industrielle

## L'inventaire BASIAS

The screenshot displays the BASIAS website interface. At the top, the URL <http://basias.brgm.fr/> is visible. The header includes the BRGM logo with the tagline "Géosciences pour une Terre durable" and the French Republic logo with the motto "Liberté • Égalité • Fraternité". The main title is "Basias Inventaire historique de sites industriels et activités de service".

The central part of the page features a map of France with various regions highlighted in different shades of green. A legend indicates the status of the inventory:

- Diffusion aux mairies en cours (Light green)
- Diffusion au public (Dark green)
- En cours d'inventaire (Light green with diagonal lines)
- En cours d'actualisation (Dark green with diagonal lines)

Navigation links on the left include: Présentation, Définitions, Contexte législatif, Accès aux données, Résidus marées noires, Croisement Basias / AEP, Etablissements sensibles, Droits d'usage, Retour accueil, Liens, Aide, and Contact / FAQ.

On the right, there is a section titled "Télécharger les prévisions de diffusion" with the text "L'accès aux données et leur téléchargement sont gratuits". Below this, a box titled "ALORISATION NATIONALE ET COMPLÈMENT DE L'INVENTAIRE" lists several key areas:

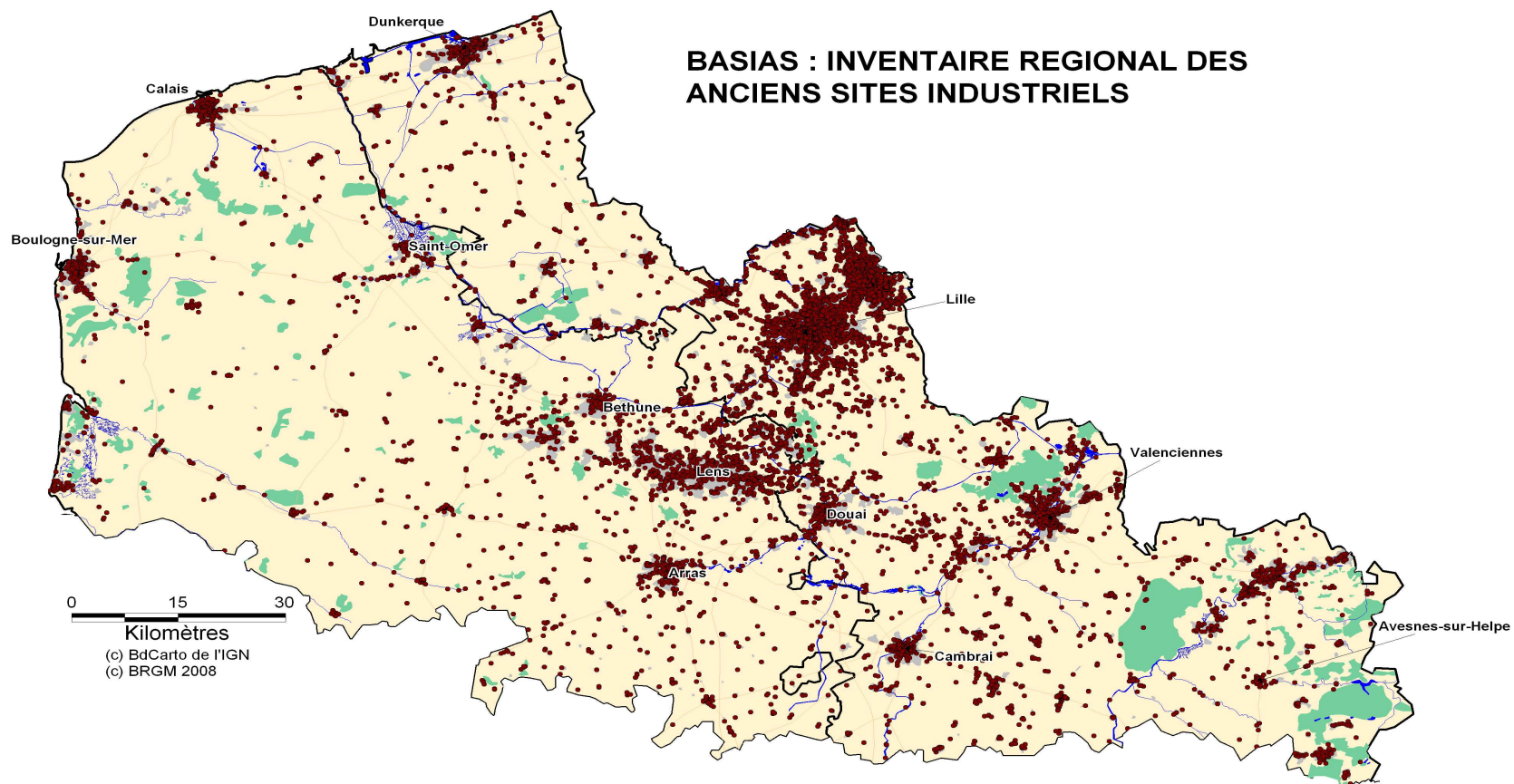
- Stockage des résidus pétroliers liés à des naufrages
- Protection des captages d'Alimentation en Eau Potable
- Diagnostic des sols dans les lieux accueillant des enfants et des adolescents

The date "31 Janvier 2013" is shown in a green box at the bottom left. The URL "basias.brgm.fr" is centered below the map.

31 Janvier 2013

Date de mise à jour des données : 17/12/201

# Les sites BASIAS en région NpdC: les anciennes activités industrielles et de service



# Les diagnostics

Les diagnostics se déroulent en trois phases :

- **Première phase:** examen des archives de l'activité industrielle et visites approfondies pour vérifier si des aménagements peuvent empêcher tout contact avec les pollutions.
- **Deuxième phase:** si des interrogations subsistent, des prélèvements sont réalisés (dans les sols à nu et dans l'air)
- **Troisième phase:** si de fortes concentrations sont relevées, l'air à l'intérieur des locaux est contrôlé

# Résultats des diagnostics

A l'issue des diagnostics, les établissements sont classés :

- **Catégorie A:** les sols ne posent pas de pas de problème
- **Catégorie B:** la visite montre que les aménagements et les usages actuels permettent de protéger les personnes des expositions aux pollutions
- **Catégorie C:** nécessité de mesures techniques de gestion, voire de mesures sanitaires



# Les acteurs et missions

- **Le BRGM** équipes centrale et régionales , maître d'ouvrage délégué: sélection et gestion des bureaux d'études et laboratoires, participe aux Comités
- **Le Recteur**: communique la liste des établissements concernés aux chefs d'établissements et les informe de l'action
- **Les Maîtres d'ouvrage** des établissements : pas d'obligation réglementaire de participer à l'action mais l'intervention sur le site sera conditionnée par leur accord
- **L'IFFO-RME**: contribution aux documents pédagogiques
- **Les Chefs d'établissement, les IA-DASEN**: réunion d'information auprès des personnels et des parents d'élèves