

CONSEIL REGIONAL NORD-PAS DE CALAIS

**LE PLAN DE REHABILITATION ENERGETIQUE
ET ENVIRONNEMENTALE**

du parc de logements anciens en NPdC

1^{er} Comité de pilotage

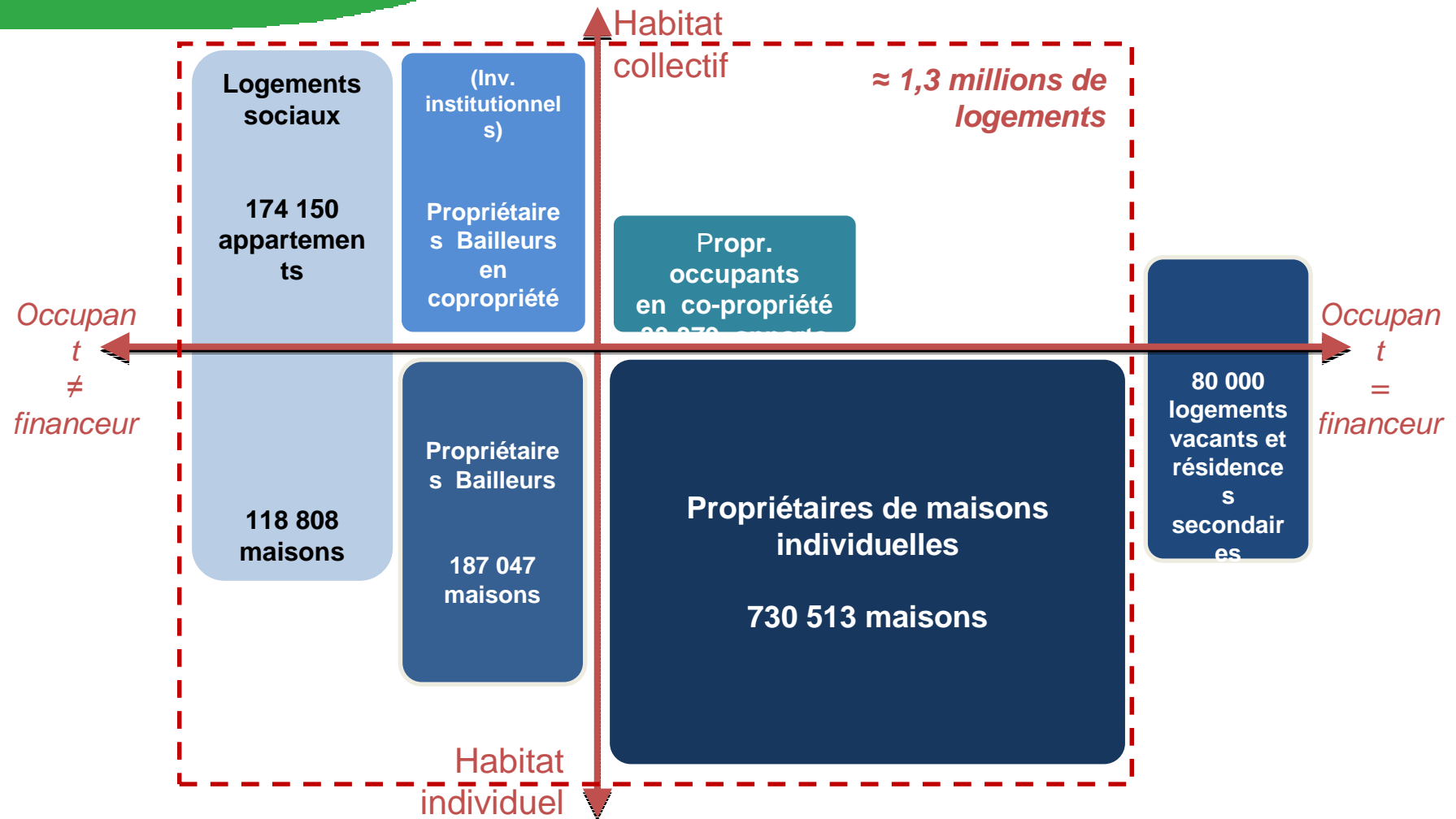
PREH – 18-09-13



- Environ **1,4 M** de logements à rénover d'ici 2050 pour atteindre le F4
 - 20 % parc social / 80% parc privé
 - 74 % logements individuels (*France : 57%*)
 - 70% construits avant 1975 et 60 % utilisent le gaz naturel
 - Caractérisés par une faible prise en compte de la dimension énergétique (consommation > 300 kwh/m²/an)
- Aujourd'hui, un volume de **12 000 à 14 000/an** logements rénovés dans une perspective de F4 = **1%** du parc (*1,5 % au plan national*)
=> Objectif : atteindre un rythme minimum de **2,5 % /an**
- Le marché en perspective/ Chiffre d'affaires du Plan = environ **42 Milliards** à mobiliser, soit environ **plus d'1 milliard/an !**



La structuration du parc de logements du NPDC /1990





Sur la période 2013-2014, à l'échelle régionale :

- En opérations programmées (OPAH, PIG) en articulation avec les dispositifs de l'**ANAH** : plus de **3000 AEE** programmés dont **1300 déjà co-financés** avec les territoires (agglomérations et pays conventionnés),
- En diffus (hors dispositifs), environ **1400 AEE** sont programmés,
- **Concernant les aides aux travaux de réhab. énergétique** en faveur du parc privé (et lié à la mise en place de l'AEE) dans le cadre des dispositifs opérationnels en cours portés par les territoires, plus de **2500 logements ciblés** sur 2013 et 2014, et **environ 3,3 M€ déjà affectés**.

**MERCI POUR VOTRE
ATTENTION**

