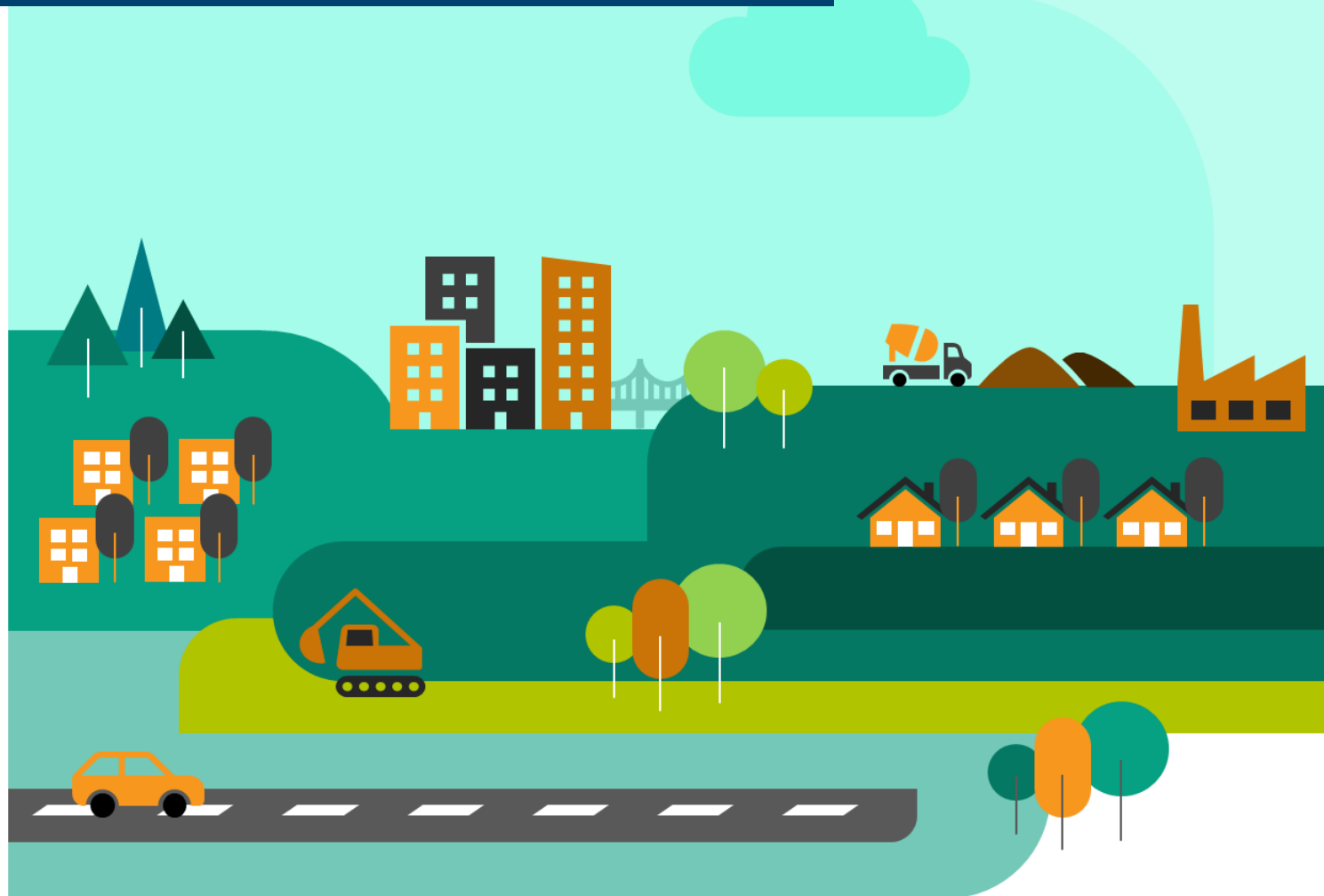


# Hauts-de-France

## L'ESSENTIEL DE LA CONJONCTURE FILIÈRE CONSTRUCTION



Édition du 27-01-2021

# DERNIÈRES TENDANCES RÉGIONALES



## Bâtiment

	En région		En France	
Logements autorisés à fin déc. 2020	23 500 logts	-10,5% ▼	381 600 logts	-14,7% ▼
Logements mis en chantier à fin déc. 2020	21 400 logts	-11,2% ▼	376 700 logts	-6,9% ▼
Mises en vente de logements à fin 3ème trim. 2020	4 226 logts	-24,5% ▼	85 507 logts	-25,1% ▼
Surfaces de locaux autorisés à fin déc. 2020	2 841 mill. m <sup>2</sup>	-43,6% ▼	34 000 mill. m <sup>2</sup>	-19,2% ▼
Surfaces de locaux mis en chantier à fin déc. 2020	2 022 mill. m <sup>2</sup>	-31,7% ▼	23 810 mill. m <sup>2</sup>	-16,3% ▼
Volume d'entretien-rénovation* (1) au 3ème trim. 2020		-2,0% ▼		-2,6% ▼
Carnets commandes entretien-réno* au 3ème trim. 2020	11,6 semaines	-0,4 ►	12,1 semaines	-0,7 ▼

L'ensemble des indicateurs est mesuré sur une période de 12 mois, l'évolution est basée sur la même période de l'année précédente

\*Données du trimestre, évolution 1 an

(1) Évolution du montant de facturation des entreprises pour des travaux d'entretien-rénovation



## Travaux Publics

	En région	En France
Activité récente au 4ème trim. 2020 (solde d'opinion, évol. 1 trim)	-28 ▼	-6 ▼
Prévisions d'activité pour le 1er trim. 2021 (solde d'opinion, évol. 1 trim)	-37 ►	-41 ▼
Carnets de commandes au 4ème trim. 2020 (moy. 4 derniers trim. en nb mois, évol. 4 trim. préc.)	4,8 mois ▼	6,2 mois ▼



## Industrie des Matériaux

	En région		En France	
Production de BPE <sup>(2)</sup> à fin oct. 2020	2 171 016 m <sup>3</sup>	-15,8% ▼	36 156 720 m <sup>3</sup>	-11,3% ▼
Production de granulats à fin oct. 2020	15 142 kt	-12,8% ▼	298 836 kt	-7,6% ▼

L'ensemble des indicateurs est mesuré sur une période de 12 mois, l'évolution est basée sur la même période de l'année précédente

Les indicateurs matériaux correspondent aux chiffres bruts

(2) Béton prêt à l'emploi





## Emploi

	En région			En France		
Salariés Construction à fin 3ème trim. 2020	110 583 sal.	+1,4%	▲	1 492 796 sal.	+2,1%	▲
Intérimaires Construction <sup>(3)</sup> à fin oct. 2020	10 738 ETP	-13,4%	▼	135 536 ETP	-9,0%	▼
Demandeurs d'emploi <sup>(4)</sup> à fin 3ème trim. 2020	29 604 DEFM	+9,4%	▲	287 756 DEFM	+9,0%	▲

L'ensemble des indicateurs est mesuré sur une période de 12 mois, l'évolution est basée sur la même période de l'année précédente

(3) Moyenne des 3 derniers mois en équivalent temps plein, évolution 1 an

(4) Nombre de demandeurs d'emploi en catégorie A recherchant un emploi dans la Construction à la fin de la période indiquée



## Démographie des entreprises

	En région			En France		
Créations d'entreprises à fin 4ème trim. 2020	4 805 créat.	+4,9%	▲	80 468 créat.	+1,5%	▲
Défaillances d'entreprises à fin 3ème trim. 2020	553 défaill.	-33,4%	▼	7 473 défaill.	-34,5%	▼

L'ensemble des indicateurs est mesuré sur une période de 12 mois, l'évolution est basée sur la même période de l'année précédente



# PRINCIPALES TENDANCES DÉPARTEMENTALES SUR UN AN\*

## « Des spécificités territoriales... »

### Pas-de-Calais

C.N. logements	5 000 logts	+0,4%	►
C.N. locaux	508 mill. m <sup>2</sup>	-55,8%	▼
BPE	556 569 m <sup>3</sup>	-14,7%	▼
Salariés	29 491 sal.	+2,1%	▲
Intérimaires	3 406 ETP	-6,3%	▼
Dem. d'emplois	7 498 DEFM	+10,2%	▲
Défaillances	107 ent.	-40,6%	▼

### Nord

C.N. logements	10 700 logts	-15,8%	▼
C.N. locaux	810 mill. m <sup>2</sup>	-26,1%	▼
BPE	980 108 m <sup>3</sup>	-16,3%	▼
Salariés	49 156 sal.	+0,8%	►
Intérimaires	4 569 ETP	-18,6%	▼
Dem. d'emplois	13 641 DEFM	+7,3%	▲
Défaillances	257 ent.	-32,4%	▼

### Somme

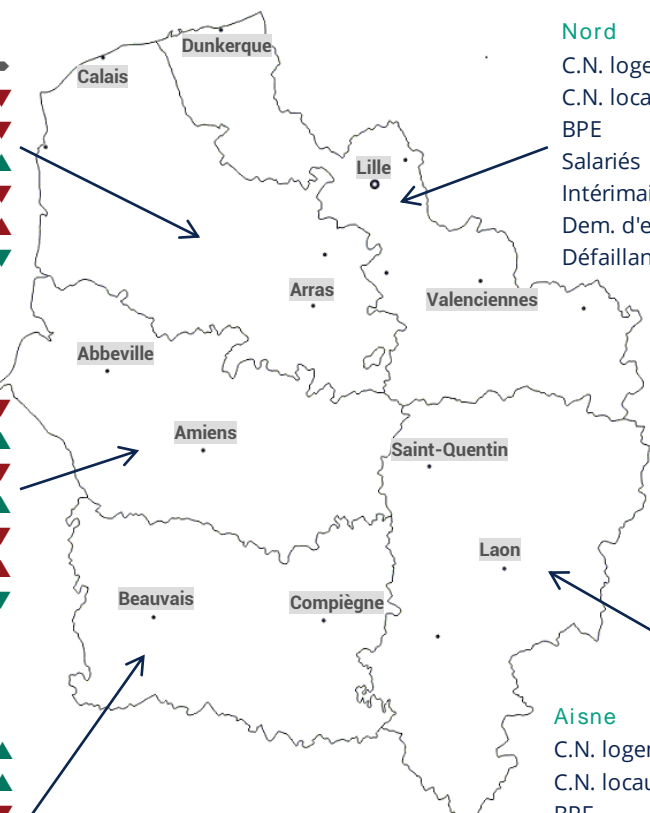
C.N. logements	2 000 logts	-20,3%	▼
C.N. locaux	346 mill. m <sup>2</sup>	+32,5%	▲
BPE	205 434 m <sup>3</sup>	-26,6%	▼
Salariés	9 345 sal.	+1,6%	▲
Intérimaires	832 ETP	-20,4%	▼
Dem. d'emplois	2 504 DEFM	+9,0%	▲
Défaillances	54 ent.	-6,9%	▼

### Oise

C.N. logements	2 800 logts	+1,8%	▲
C.N. locaux	275 mill. m <sup>2</sup>	+4,0%	▲
BPE	267 967 m <sup>3</sup>	-14,6%	▼
Salariés	14 467 sal.	+2,9%	▲
Intérimaires	1 215 ETP	-7,1%	▼
Dem. d'emplois	3 037 DEFM	+15,3%	▲
Défaillances	72 ent.	-45,5%	▼

### Aisne

C.N. logements	900 logts	-21,1%	▼
C.N. locaux	82 mill. m <sup>2</sup>	-56,7%	▼
BPE	160 938 m <sup>3</sup>	-0,8%	►
Salariés	8 124 sal.	-0,6%	►
Intérimaires	715 ETP	-10,6%	▼
Dem. d'emplois	2 924 DEFM	+12,2%	▲
Défaillances	63 ent.	-21,3%	▼



C.N. logements : logements mis en chantier au cours des 12 derniers mois à fin janvier 2020  
 C.N. locaux : locaux mis en chantier au cours des 12 derniers mois à fin janvier 2020  
 BPE : production brute de BPE des 12 derniers mois à fin novembre 2019  
 Salariés : effectifs salariés, en nombre de postes, à fin 3ème trimestre 2019  
 Intérimaires : effectifs intérimaires employés en ETP brut dans la Construction, moyenne 3 mois à fin novembre 2019  
 Dem. d'emplois : demandes d'emploi en fin de mois, de catégorie A, dans la Construction, à fin 4ème trimestre 2019  
 Défaillances : nb de défaillances d'entreprises de la Construction, cumulées sur un 1 an à fin 3ème trimestre 2019

\* Evolution sur 1 an par rapport à la même période de l'année précédente

#### Sources utilisées dans cette note de conjoncture :

- SDES, Sit@del2 (en date réelle estimée)
- SDES, ECLN (données brutes)
- Réseau des CERC, résultats enquête entretien-rénovation
- FNTP/INSEE
- UNICEM (données brutes)
- ACOSS-URSSAF (données cvs)
- DARES (données brutes)
- INSEE (données brutes)
- Banque de France (données brutes)

### Avec le concours des Membres de la CERC Hauts-de-France



### Avec le concours des Membres du GIE Réseau des CERC

