



Club QAI - DREAL

16 novembre 2012

Réseau régional des CMEI :

Retour sur l'enquête « patients » 2012

Corinne Schadkowski, APPA Nord – Pas de Calais





Réseau régional des CMEI

Pilotes : ARS - Conseil régional - Coordonnateur : APPA

Fédérer les différents CMEI de la région : harmonisation et mutualisation

ATMO Nord-Pas-de-Calais (1), Maison de l'Environnement de Dunkerque (1), CETE Nord-Picardie (1), ARS Nord - Pas de Calais / CH Arras, Roubaix, Valenciennes (3)

Donner de la visibilité au métier de CMEI : information et communication

Assurer un maillage territorial efficace

Faire connaître le métier de CMEI aux acteurs de santé de la région,

Optimiser l'efficacité des interventions en coordination avec les médecins

Donner de la lisibilité au métier de CMEI : évaluation

Mise en place d'indicateurs pour une évaluation plus fine de l'impact des visites : Qualité de vie / Score habitat / ...

Rappel du cadre d'intervention des CMEI

Réception d'un certificat médical ou d'une demande médicale d'intervention



Prise de contact avec patient/occupant et médecin si besoin



Réalisation de l'audit environnemental



Rédaction rapport de visite

Médecin prescripteur et/ou médecin généraliste
Patient/occupant



Orientation vers d'autres partenaires si nécessaire



Evaluation à 6-9 mois



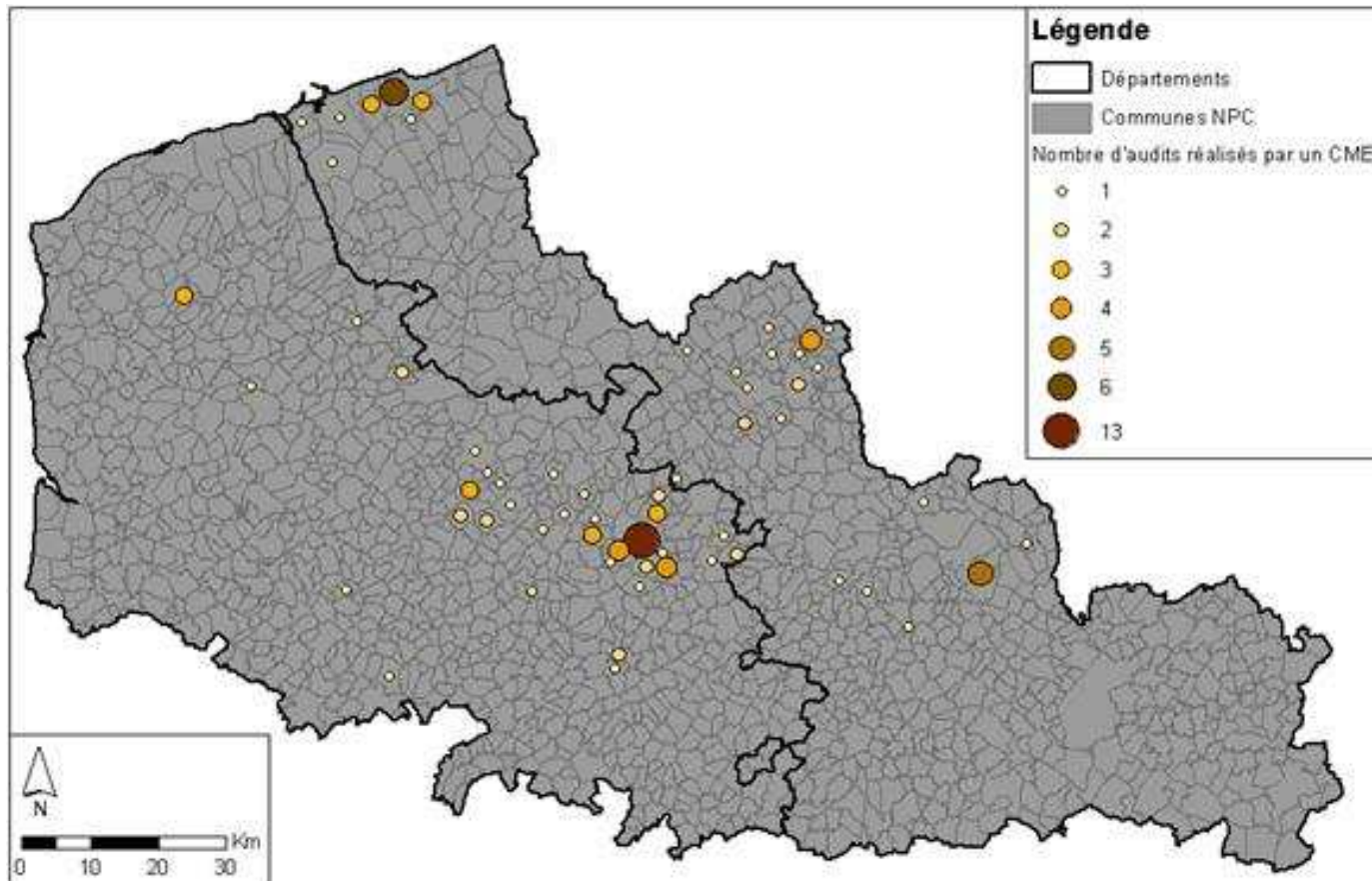
Enquête « patients » 2012

- ✓ A la demande de l'ARS et confiée à l'APPA
- ✓ Réalisée en mars – avril 2012
- ✓ Cible = les patients ayant bénéficié d'un audit depuis plus d'un an (période mi-2010 à mi – 2011)
- ✓ Questions portant sur l'audit CMEI, les conseils, la documentation, l'impact de la visite (santé perçue, qualité de vie...)

Enquête « patients » 2012

	Nombre de logements concernés	Nombre de patients interrogés
<p>SANTÉ EN ACTION</p>	149	76 (51 %)
<p>MAISON de l'ENVIRONNEMENT DURABLE</p>	29	22 (76 %)
<p>CENTRE HOSPITALIER DE VALENCIENNES</p> <p>Centre Hospitalier de Roubaix</p>	16	9 (56 %)
<p>Centre Hospitalier de ARRAS.</p>	5	4 (80 %)
<p>NORD - PAS DE CALAIS atmo Parten' air climat énergie</p>	5	4 (80 %)

Quelques caractéristiques des patients interrogés

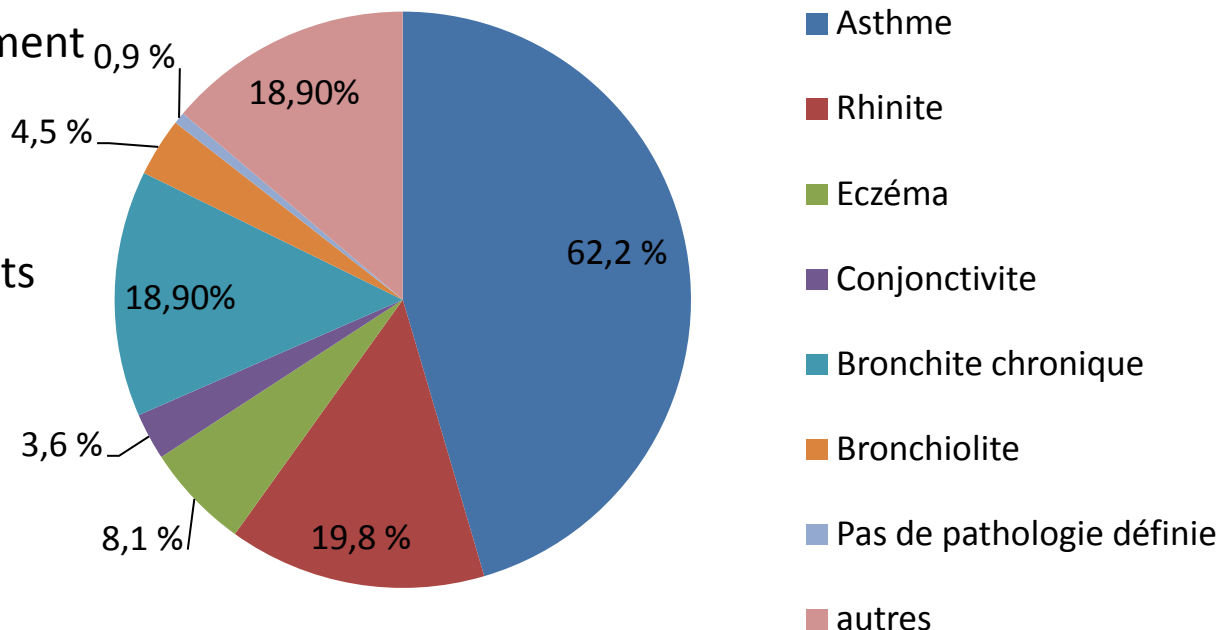


- ✓ 65 % de locataires
- ✓ 74% des logements avec enfants (population impactée : 209 adultes - 189 enfants)

Quelques caractéristiques des patients interrogés

✓ Visites suscitées principalement par des médecins

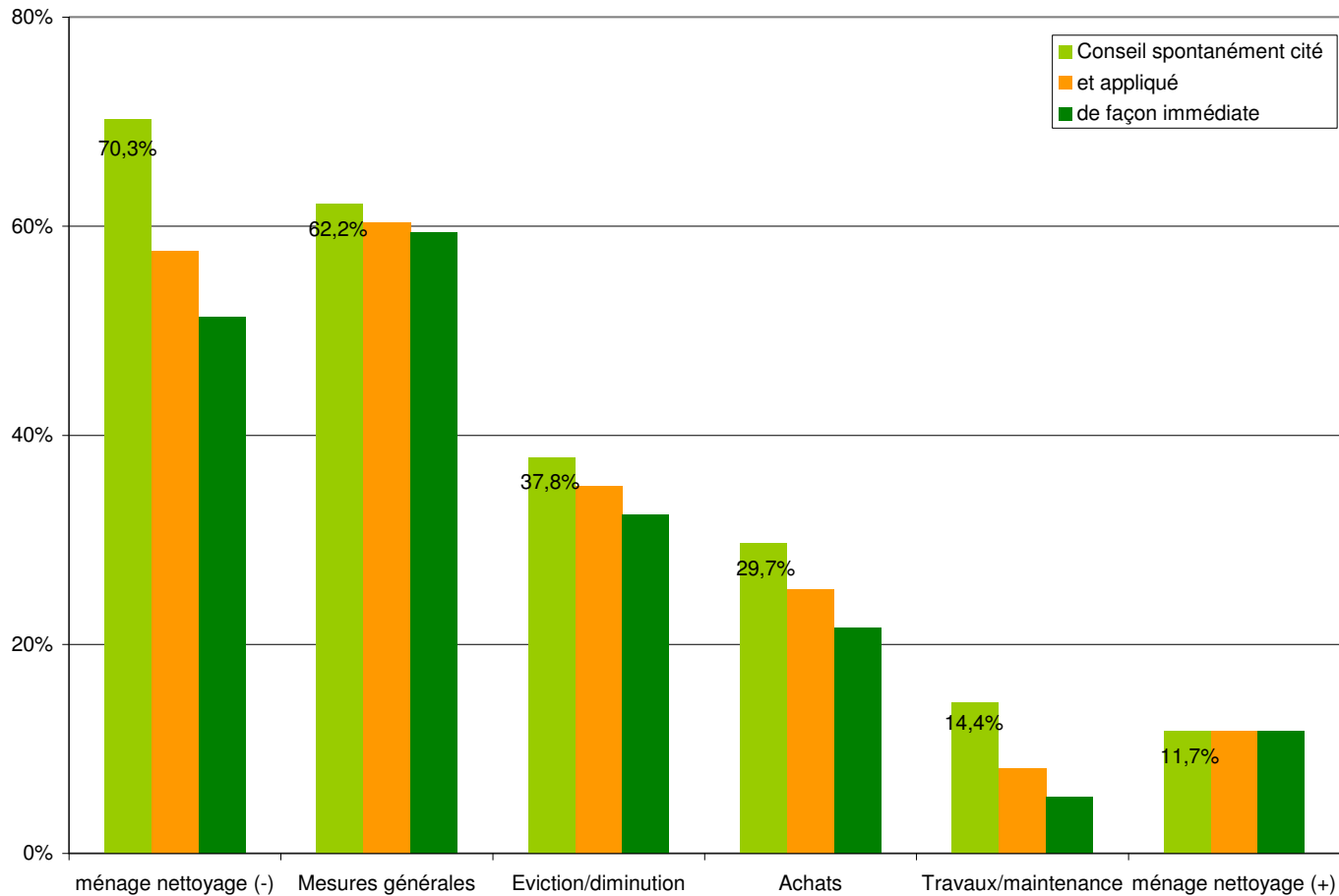
✓ Plus de la moitié des patients sont allergiques



✓ Principales attentes vis-à-vis de la visite :

- trouver l'origine des symptômes (62%), mieux gérer la maladie (8%)
- améliorer la qualité de vie (42%)
- mais aussi : changer de logement (18%), appui auprès du bailleur (5%)

Ressenti des personnes interrogées



Appropriation des conseils : Quantité de conseils jugée adéquate dans 92,8% des cas

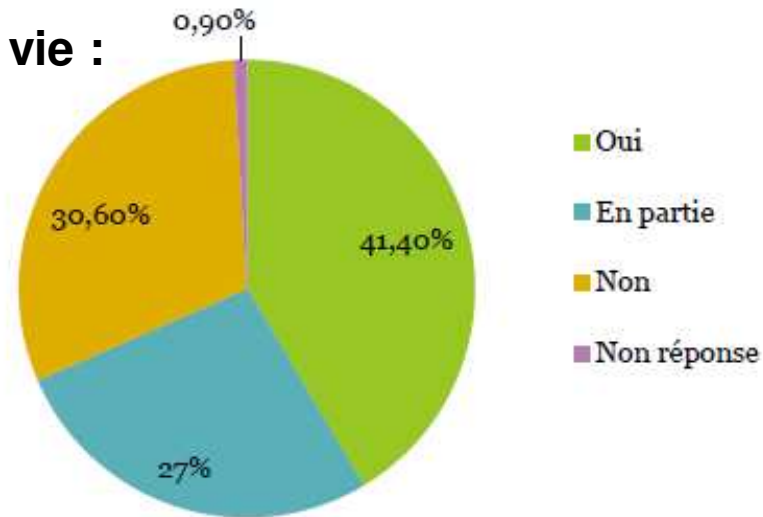
Et ...
Travaux réalisés: 20,7%

Déménagement : 13,5 %

Echanges/discussions avec le médecin suite à la visite : 90,1 %

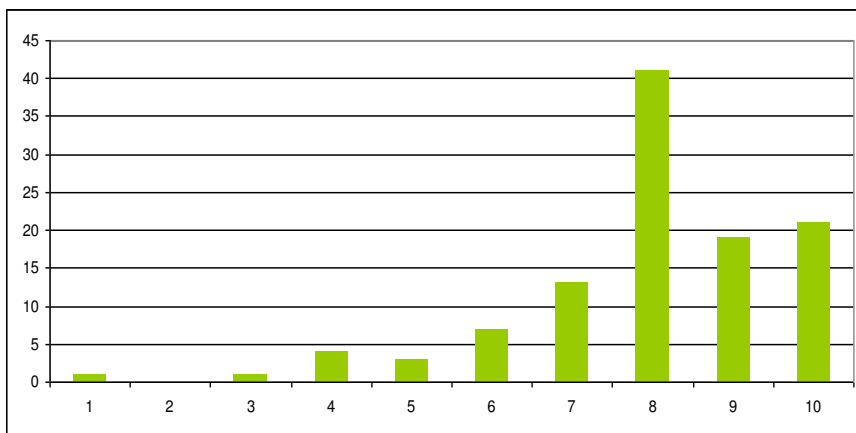
Ressenti des personnes interrogées

Amélioration de la qualité de vie :



Intensité et fréquence des symptômes :

57,7 % et 59,5 % des patients estiment qu'ils sont moins importants



Impact de la visite sur le bien-être du patient sur une échelle de 1 à 10



Conclusions de l'enquête

- ✓ Patients satisfaits dans une majorité des cas
- ✓ Résultats positifs confirmés par une enquête auprès de 57 médecins « prescripteurs » : visite CMEI = aide au diagnostic et à la prise en charge des patients
- ✓ Des axes de progrès identifiés :
 - renforcer la **communication/valorisation** du métier de CMEI (notamment auprès des médecins)
 - mieux intégrer les CMEI dans des **réseaux d'acteurs locaux** (identification des cas, prise en charge, notamment sociale, suite à la visite...)

[NORD - PAS DE CALAIS](#)
[ACCUEIL](#) | [RECHERCHER](#) | [CONTACT](#)
[NEWSLETTER](#)

[Accès espace réservé](#)

[Accueil](#) | [Actualités](#) | [Nos activités](#) | [Outilthèque](#) | [Agenda](#) | [Annuaire](#)

3 FICHES POUR LES FUTURS PARENTS

ALIMENTATION | AMÉNAGEMENT DE LA CHAMBRE DE BÉBÉ | COSMÉTIQUES

[en savoir plus](#)

[+ 20 Septembre 2012](#)
L'APPA Nord-Pas de Calais présente son projet ACACIAS dans les territoires
*Forte de son expertise reconnue dans ce domaine de la qualité de l'air intérieur, l'APPA propose aujourd'hui un **accompagnement personnalisé aux communes volontaires du Nord - Pas de***

[+ 05 Septembre 2012](#)
La qualité de l'air intérieur des crèches. Comprendre & agir
Cette brochure, réalisée par l'APPA, s'adresse à toute personne qui désire mieux comprendre les enjeux et les actions possibles concernant l'exposition des jeunes enfants aux polluants intérieurs.

[Plus d'actus...](#)

<http://qai.appanpc.fr>

Air intérieur : pour aller plus loin ...

QUALITÉ DE L'AIR INTÉRIEUR ET SANTÉ

[Accueil](#)
[Actualités](#)
[Nos activités](#)
[Outilthèque](#)
[Agenda](#)
[Annuaire](#)

OUTILTHÈQUE

TOUS LES OUTILS
 CONCEPTION DE L'OUTILTHÈQUE
 SIGNALER UN OUTIL
 EMPRUNTER UN OUTIL

TOUS LES OUTILS

Projet soutenu par :

Sélectionnez...
 Chauffage / Monoxyde de carbone — Type de documents — — Public —
 — Thématique —
 Acariens, Animaux et pollens
 Aération & Ventilation
 Amiante & fibres
 Asthme & Allergies
 Chauffage / Monoxyde de carbone
 Autres produits de combustion
 Economies d'énergie
 Fumée de tabac
 Généralités logements et santé
 Autres lieux de vie (école, piscine...)
 Humidité / Moisissures
 Milieu professionnel
 Plantes vertes
 Polluants chimiques
 Radon
 Autre
 [39 documents]
 remise à zéro ou Envoyer

Portail ressources web sur la prévention des intoxications au monoxyde de carbone

<http://qai.appanpc.fr>

Portail
QUALITÉ DE L'AIR INTÉRIEUR ET SANTÉ

[Accueil](#)
[Actualités](#)
[Nos activités](#)
[Outilthèque](#)
[Agenda](#)
[Annuaire](#)

ANNUAIRE



Si vous souhaitez être référencé dans notre annuaire, [contactez-nous](#).

remise à zéro ou

Cet annuaire référence uniquement des organismes à but non lucratif, il existe cependant d'autres structures proposant des actions sur l'air intérieur, n'hésitez pas à nous [contacter](#) pour plus d'informations.

Les résultats de la recherche [8 fiches]

- ARS Nord - Pas de Calais
- ATMO Nord - Pas de Calais
- Service d'Allergologie de l'Hôpital Saint Vincent de Paul

<http://qai.appanpc.fr>