



INSTITUTION INTERDEPARTEMENTALE
PAS-DE-CALAIS/SOMME
POUR L'AMENAGEMENT DE LA VALLEE DE L'AUTHIE

CARTOGRAPHIE DES HABITATS NATURELS DU SITE FR3100492/NPC019

FASCICULE CARTOGRAPHIQUE

CENTRE RÉGIONAL DE PHYTOSOCIOLOGIE AGRÉÉ CONSERVATOIRE BOTANIQUE NATIONAL

Conservatoire Botanique National



BAILLEUL





**INSTITUTION INTERDEPARTEMENTALE
PAS-DE-CALAIS/SOMME
POUR L'AMENAGEMENT DE LA VALLEE DE L'AUTHIE**

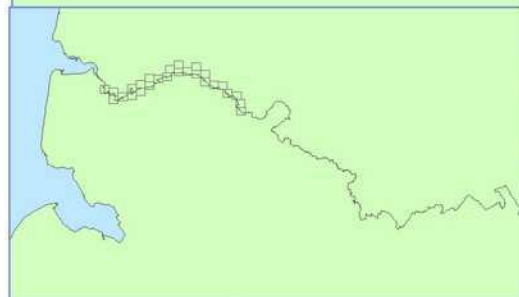
PLAN D'ASSEMBLAGE

CENTRE RÉGIONAL DE PHYTOSOCIOLOGIE AGRÉÉ CONSERVATOIRE BOTANIQUE NATIONAL


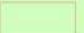
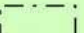
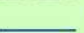


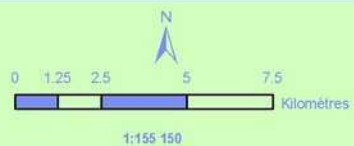
Inventaire et cartographie
phytosociologique des habitats
naturels et des espèces végétales
du site FR 3100492
"Prairies et marais tourbeux de
la vallée de l'Authie"

Tableau d'assemblage

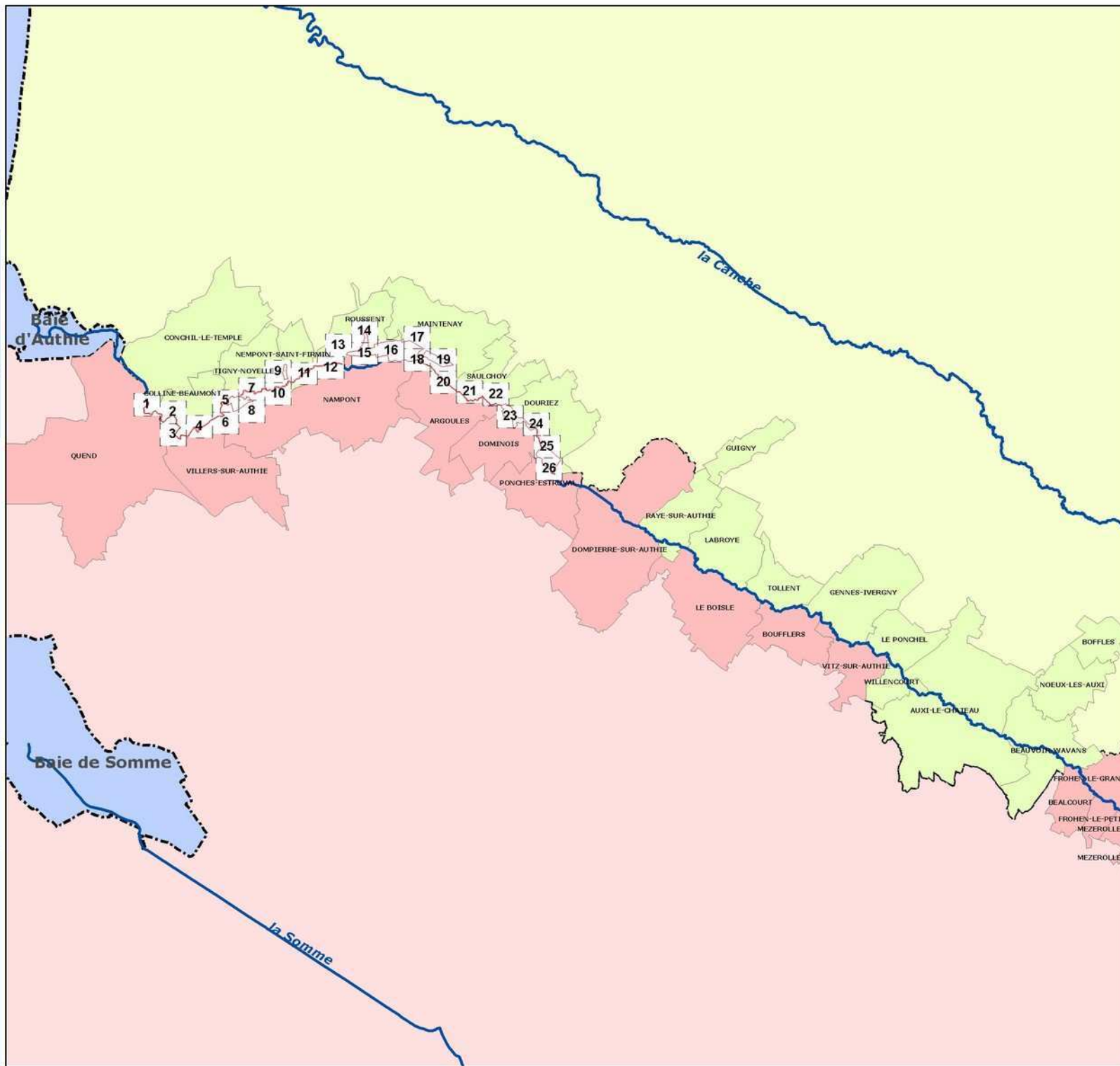


Légende

-  Maillage au 1 : 5.000
-  Site FR3100492
-  Départements
-  Fleuve



Sources :
Scan100® ©IGN - PARIS - 2003
BDCarto® ©IGN - PARIS - 2003
Copie et reproduction interdites, le 24/09/2008





**INSTITUTION INTERDEPARTEMENTALE
PAS-DE-CALAIS/SOMME
POUR L'AMENAGEMENT DE LA VALLEE DE L'AUTHIE**

CARTOGRAPHIE DES HABITATS NATURELS D'INTERET COMMUNAUTAIRE DU SITE FR3100492/NPC019





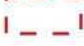


CENTRE RÉGIONAL DE PHYTOSOCIOLOGIE AGRÉÉ CONSERVATOIRE BOTANIQUE NATIONAL



Inventaire et cartographie phytosociologique des habitats naturels et des espèces végétales du site FR 3100492

"Prairies et marais tourbeux de la basse vallée de l'Authie"

Carte de localisation des habitats d'intérêt communautaire

	Limite du site Natura 2000		Végétation accompagnée de plantations ligneuses
	Unité composite		Mégaphorbiaie sous peupleraie
	Maillage au 1:5000		Aulnaie-frênaie sous peupleraie
	Non prospecté		

Végétation d'intérêt communautaire prioritaire

91E0* Forêts alluviales à *Alnus glutinosa* et *Fraxinus excelsior* (*Alno-Padion*, *Alnion incanae*, *Salicion albae*)

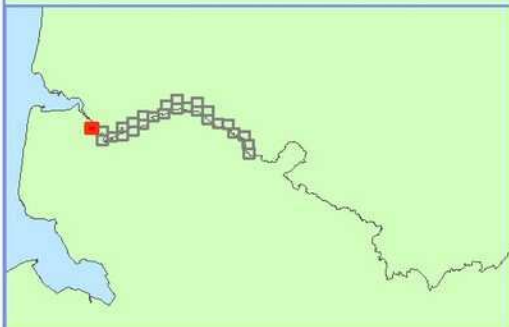
Végétations d'intérêt communautaire non prioritaires

- 3140** Eaux oligo-mésotrophes calcaires avec végétation benthique à *Chara* spp.
- 3150** Lacs eutrophes naturels avec végétation du Magnopotamion ou de l'Hydrocharition
- 3260** Rivières des étages planitiaire à montagnard avec végétation du *Ranunculion fluitantis* et du *Callitriche-Batrachion*
- 6410** Prairies à *Molinia* sur sols calcaires, tourbeux ou argilo-limoneux (*Molinion-caeruleae*)
- 6430** Mégaphorbiaies hydrophiles d'ourlets planitiaux et des étages montagnard à alpin
- 6510** Prairies maigres de fauche de basse altitude (*Alopecurus pratensis*, *Sanguisorba officinalis*)
- 7140** Tourbières de transition et tremblantes
- 7230** Tourbières basses alcalines

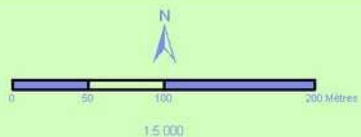


Inventaire et cartographie
phytosociologique des habitats
naturels et des espèces
végétales du site FR 3100492
"Prairies et marais tourbeux de
la basse vallée de l'Authie"

Carte de localisation des habitats
d'intérêt communautaire



Maille 1

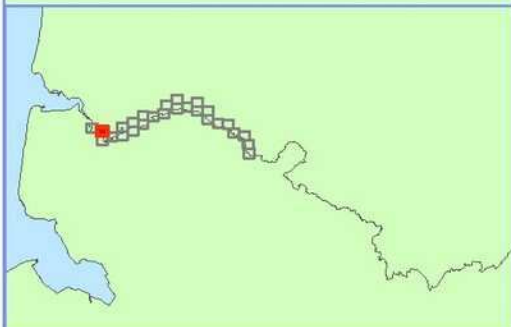


Sources :
Orthophotoplan I2G 2005® ©I2G Orthophotoplan 2005
Scan25® ©IGN - PARIS - 2006
Copie et reproduction interdites, le 29/01/2010

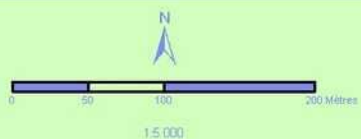


Inventaire et cartographie
phytosociologique des habitats
naturels et des espèces
végétales du site FR 3100492
"Prairies et marais tourbeux de
la basse vallée de l'Authie"

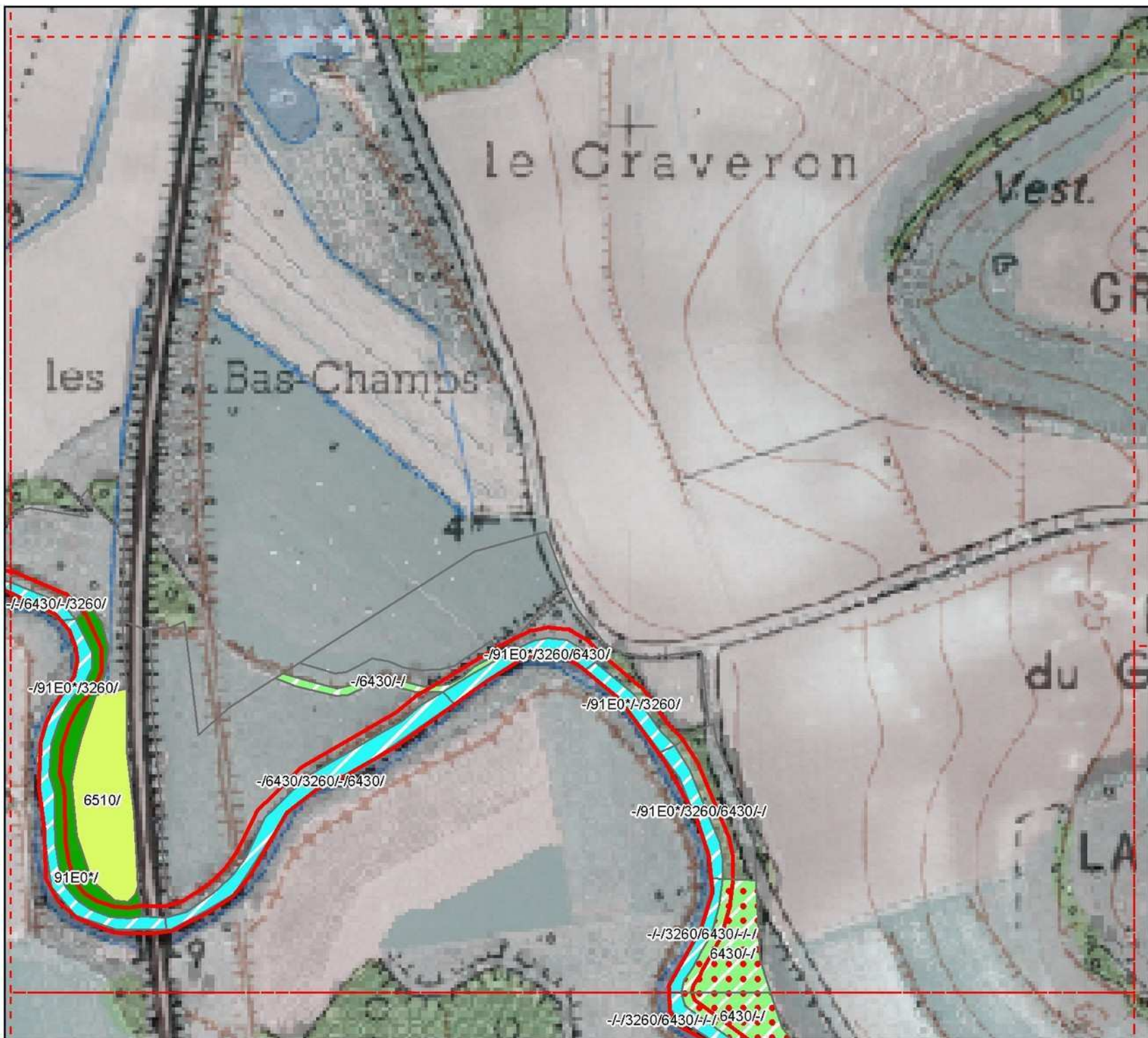
Carte de localisation des habitats
d'intérêt communautaire



Maille 2

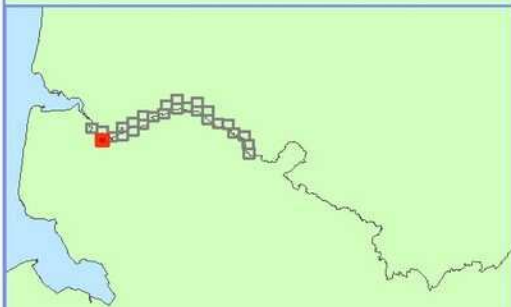


Sources :
Orthophotoplan I2G 2005® ©I2G Orthophotoplan 2005
Scan25® ©IGN - PARIS - 2006
Copie et reproduction interdites, le 29/01/2010

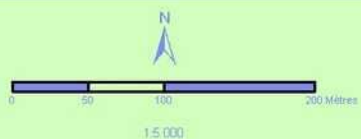


**Inventaire et cartographie
phytosociologique des habitats
naturels et des espèces
végétales du site FR 3100492
"Prairies et marais tourbeux de
la basse vallée de l'Authie"**

Carte de localisation des habitats
d'intérêt communautaire



Maille 3



Sources :
Orthophotoplan I2G 2005® ©I2G Orthophotoplan 2005
Scan25® ©IGN - PARIS - 2006
Copie et reproduction interdites, le 29/01/2010

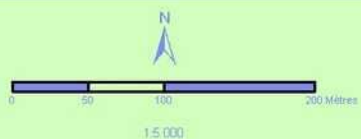


Inventaire et cartographie
phytosociologique des habitats
naturels et des espèces
végétales du site FR 3100492
"Prairies et marais tourbeux de
la basse vallée de l'Authie"

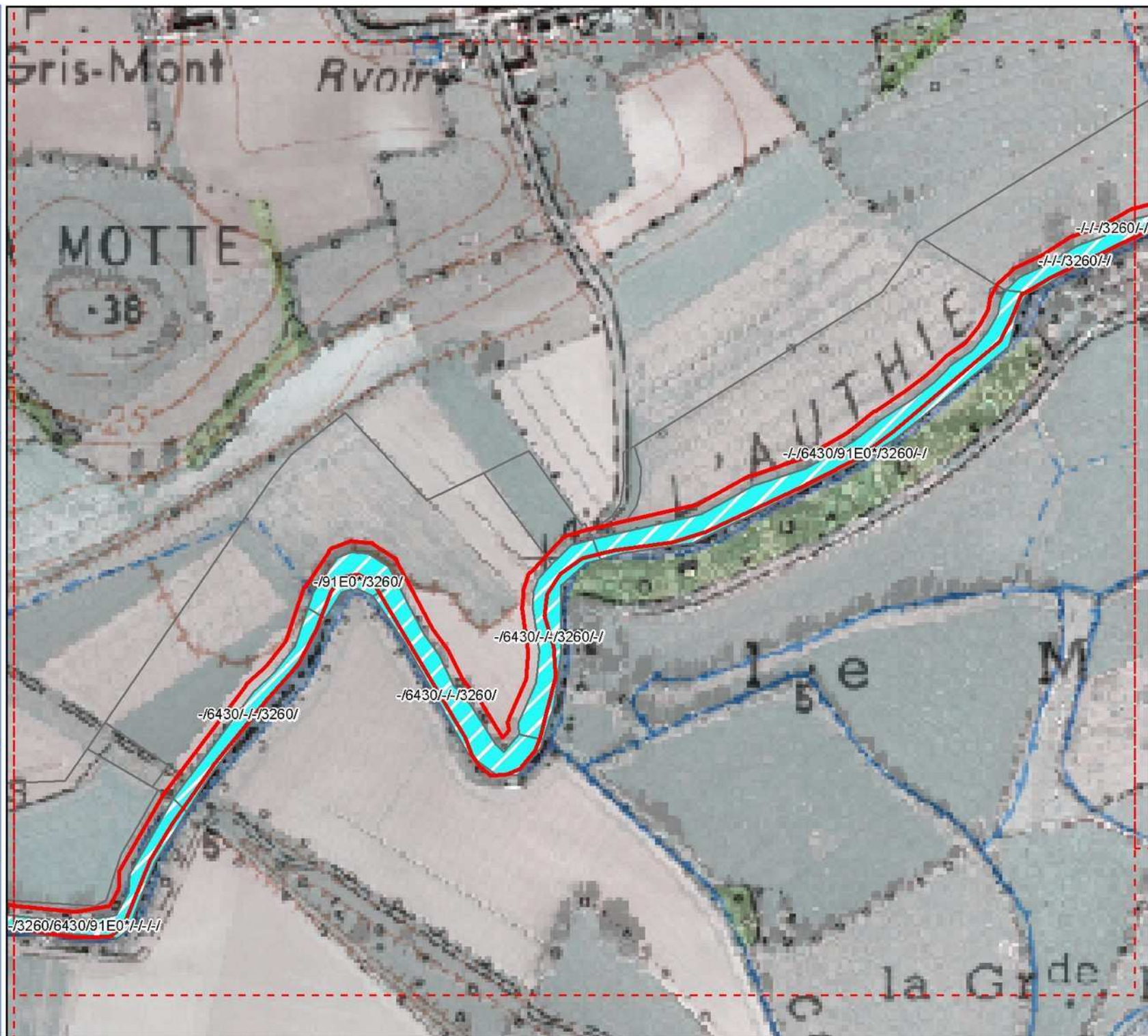
Carte de localisation des habitats
d'intérêt communautaire



Maille 4

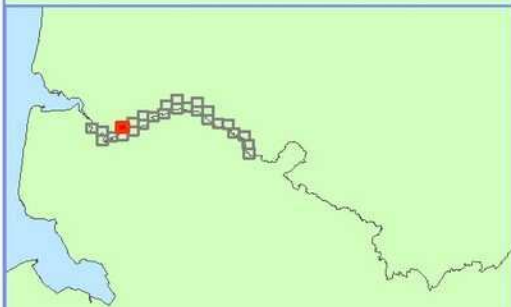


Sources :
Orthophotoplan I2G 2005® ©I2G Orthophotoplan 2005
Scan25® ©IGN - PARIS - 2006
Copie et reproduction interdites, le 29/01/2010

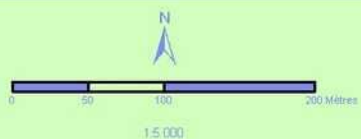


Inventaire et cartographie
phytosociologique des habitats
naturels et des espèces
végétales du site FR 3100492
"Prairies et marais tourbeux de
la basse vallée de l'Authie"

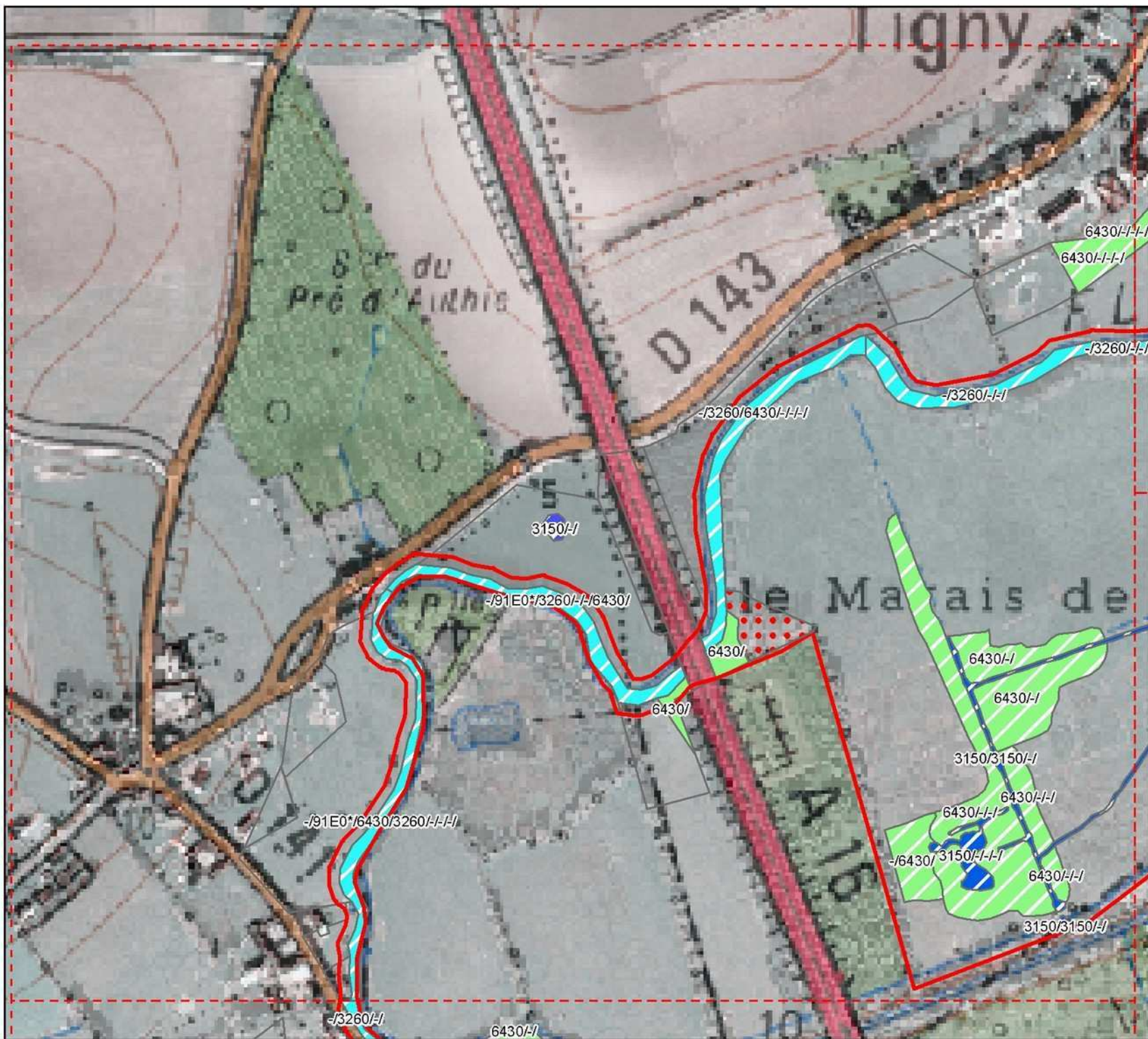
Carte de localisation des habitats
d'intérêt communautaire



Maille 5

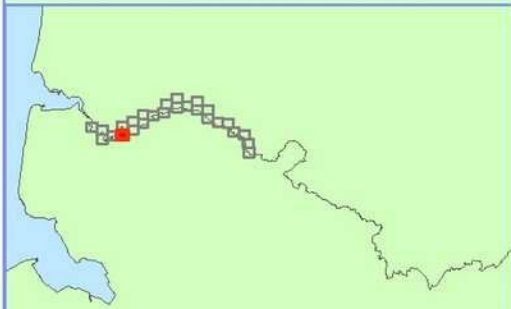


Sources :
Orthophotoplan I2G 2005® ©I2G Orthophotoplan 2005
Scan25® ©IGN - PARIS - 2006
Copie et reproduction interdites, le 29/01/2010

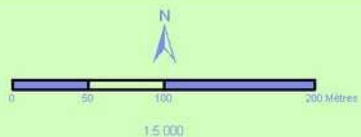


**Inventaire et cartographie
phytosociologique des habitats
naturels et des espèces
végétales du site FR 3100492
"Prairies et marais tourbeux de
la basse vallée de l'Authie"**

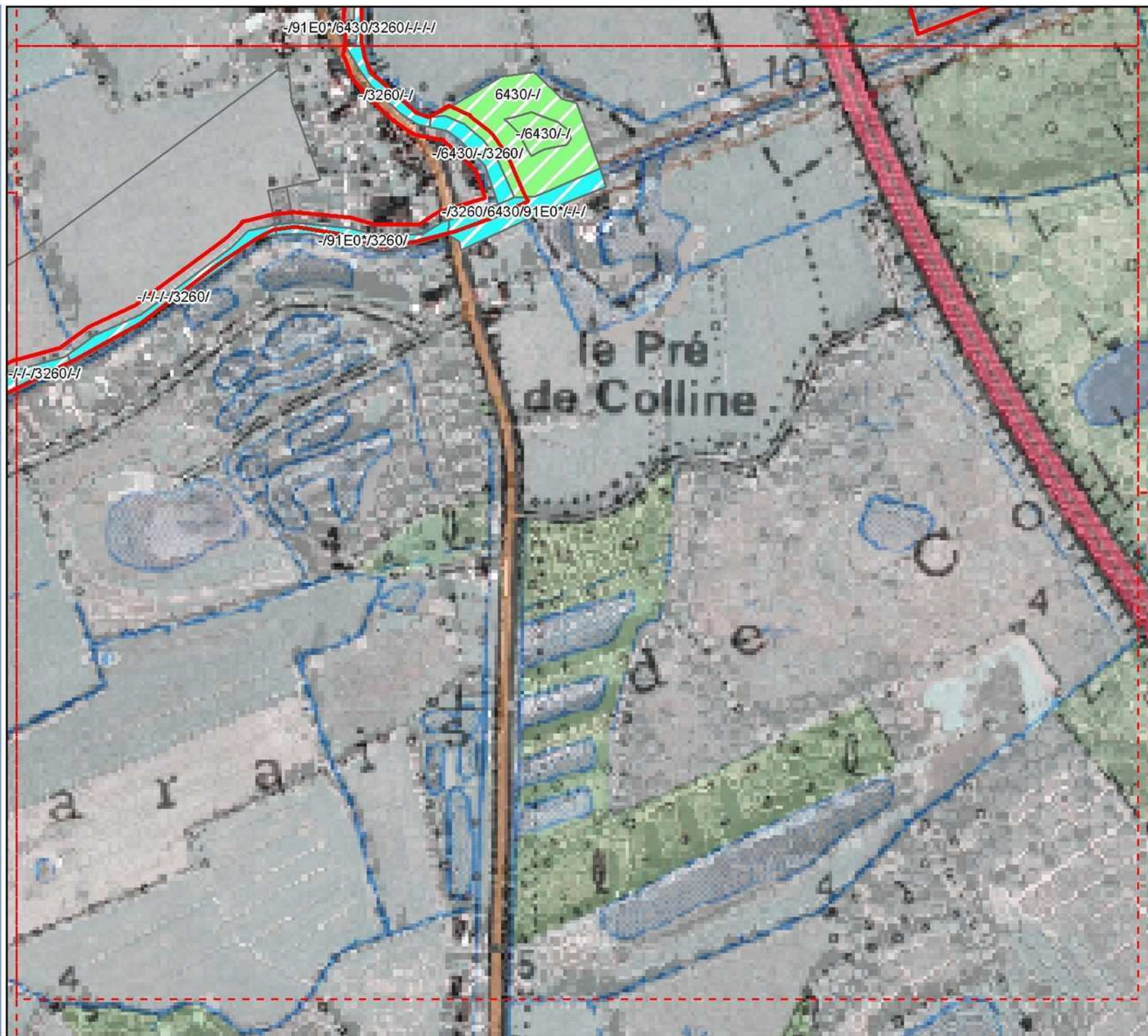
Carte de localisation des habitats
d'intérêt communautaire



Maille 6

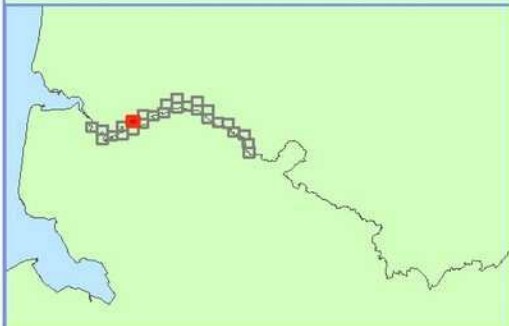


Sources :
Orthophotoplan I2G 2005® ©I2G Orthophotoplan 2005
Scan25® ©IGN - PARIS - 2006
Copie et reproduction interdites, le 29/01/2010

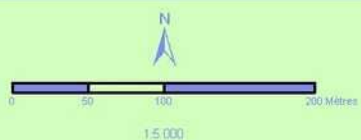


Inventaire et cartographie
phytosociologique des habitats
naturels et des espèces
végétales du site FR 3100492
"Prairies et marais tourbeux de
la basse vallée de l'Authie"

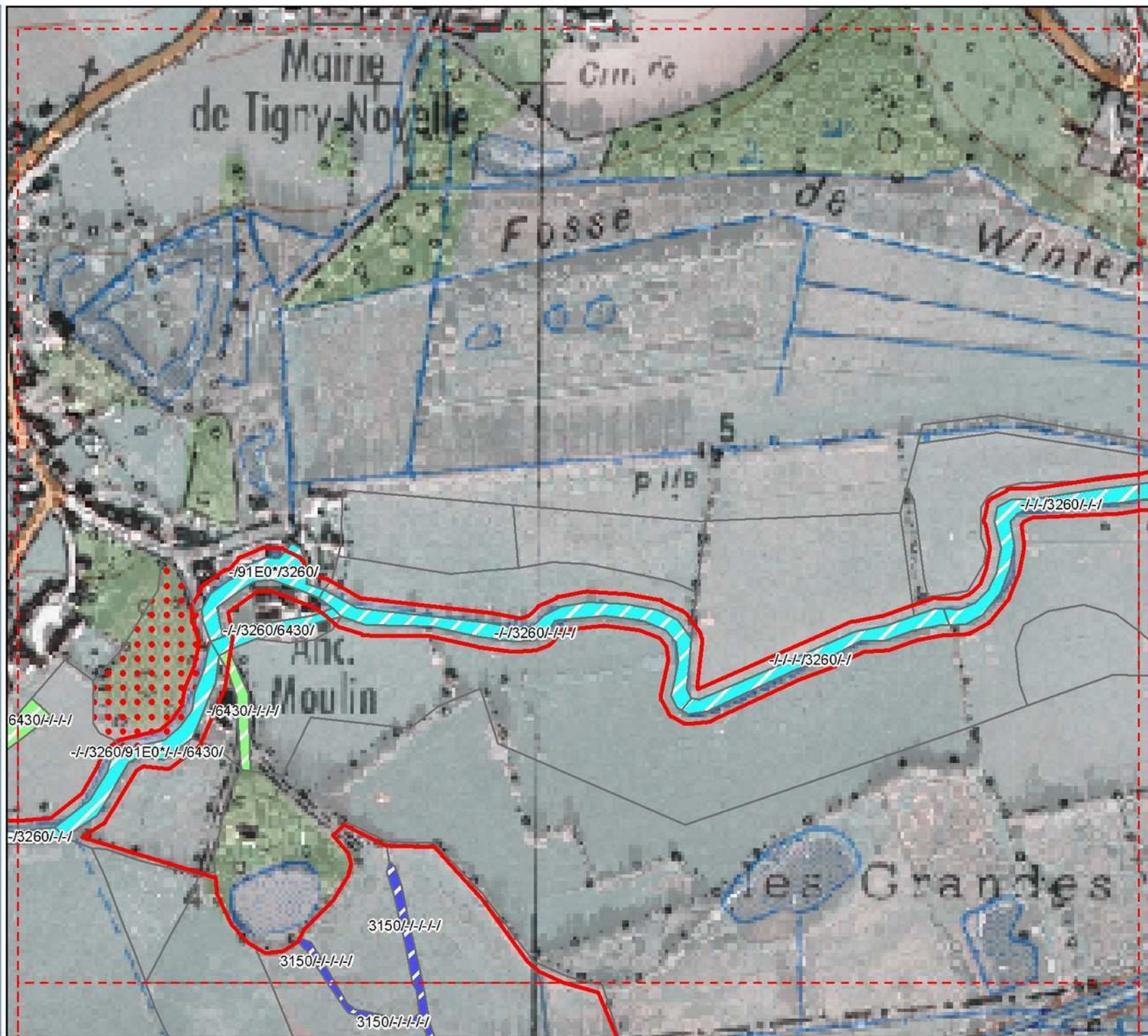
Carte de localisation des habitats
d'intérêt communautaire



Maille 7

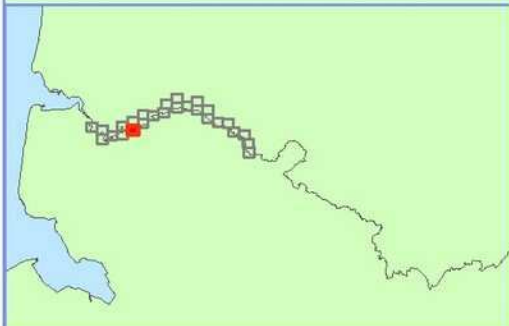


Sources :
Orthophotoplan I2G 2005® ©I2G Orthophotoplan 2005
Scan25® ©IGN - PARIS - 2006
Copie et reproduction interdites, le 29/01/2010

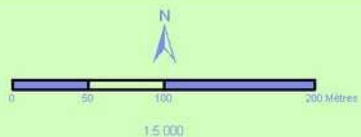


**Inventaire et cartographie
phytosociologique des habitats
naturels et des espèces
végétales du site FR 3100492
"Prairies et marais tourbeux de
la basse vallée de l'Authie"**

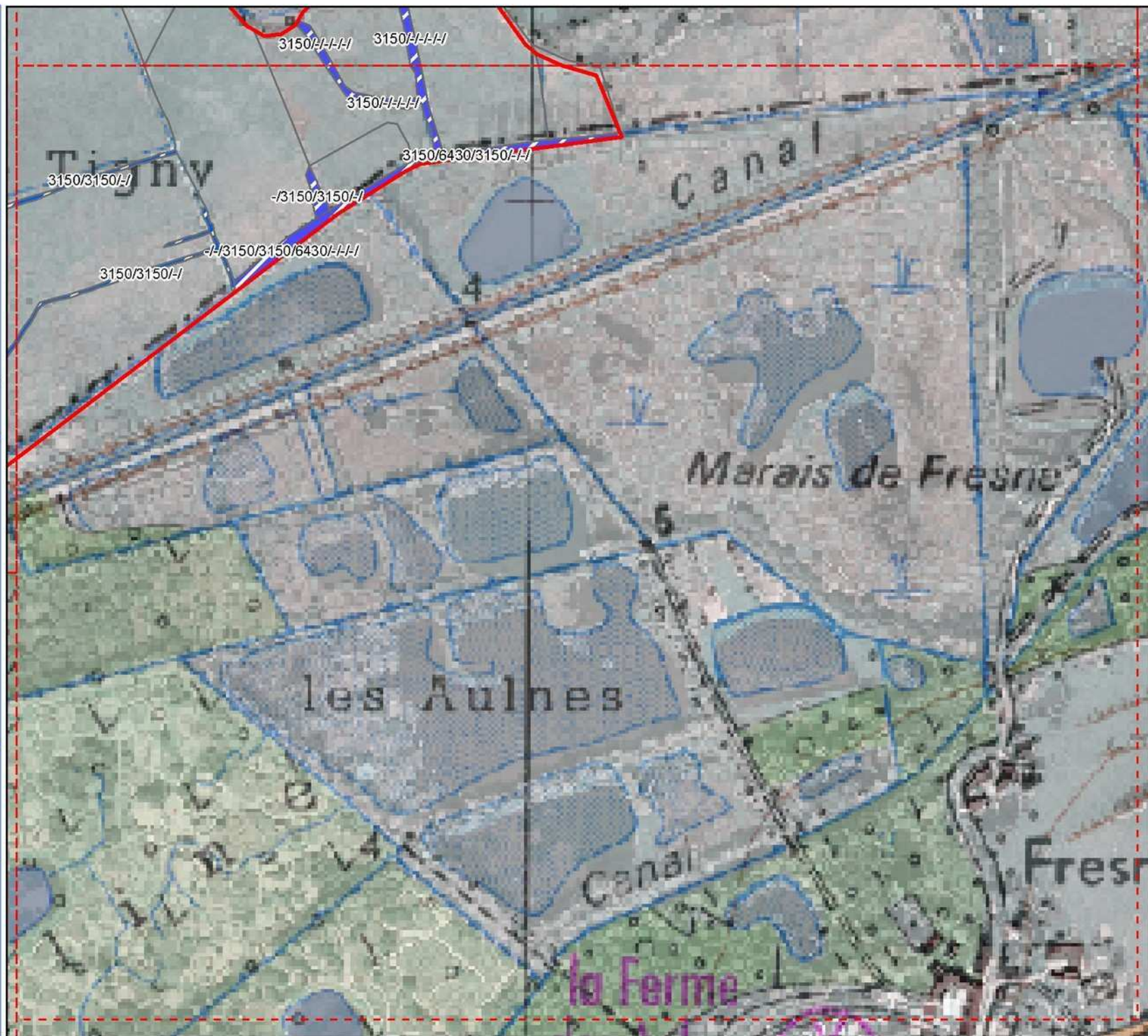
Carte de localisation des habitats
d'intérêt communautaire



Maille 8

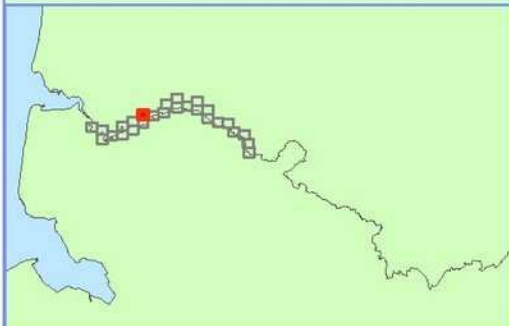


Sources :
Orthophotoplan I2G 2005® ©I2G Orthophotoplan 2005
Scan25® ©IGN - PARIS - 2006
Copie et reproduction interdites, le 29/01/2010

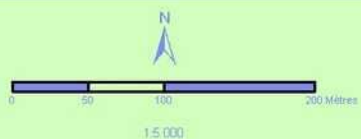


Inventaire et cartographie
phytosociologique des habitats
naturels et des espèces
végétales du site FR 3100492
"Prairies et marais tourbeux de
la basse vallée de l'Authie"

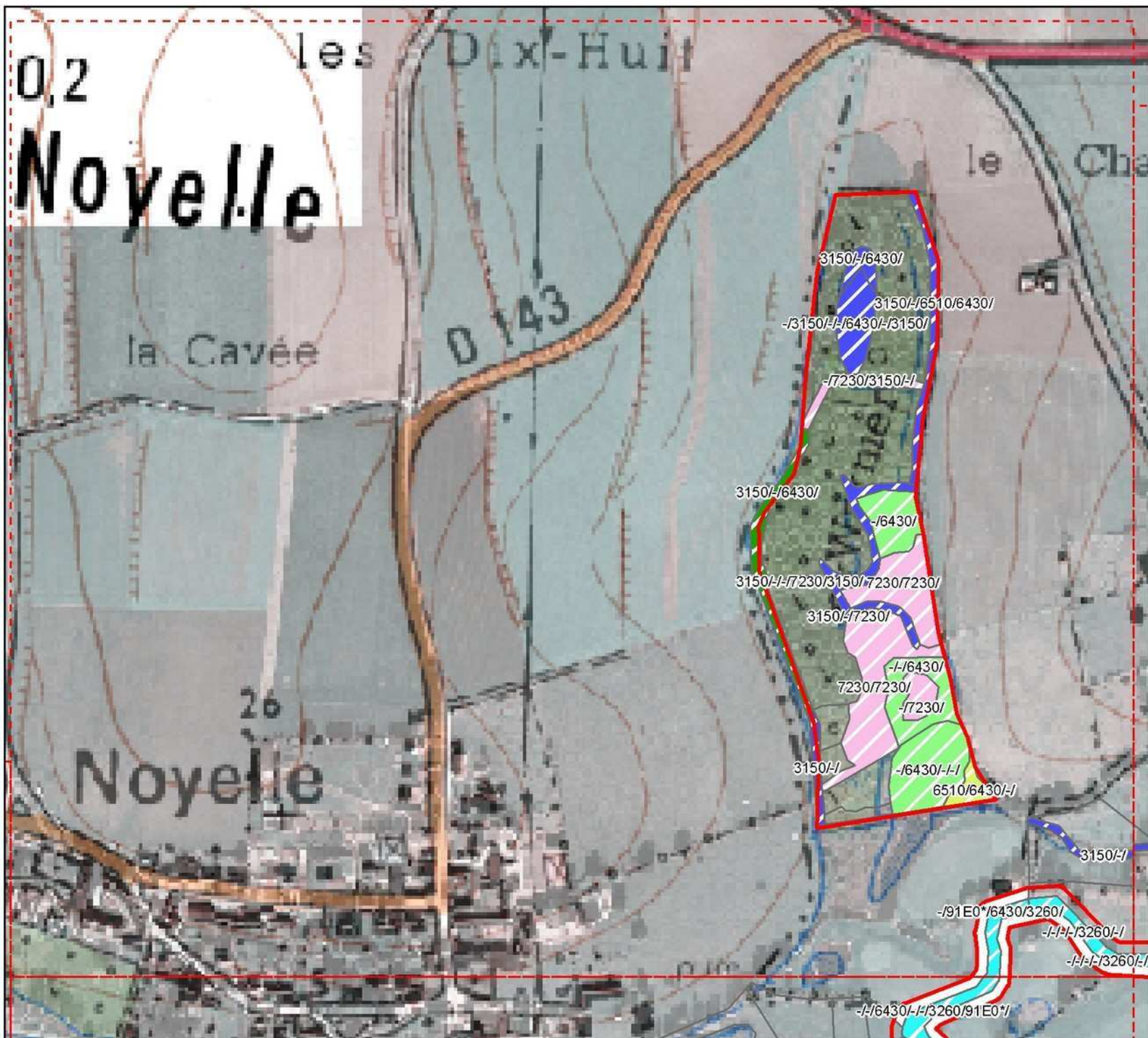
Carte de localisation des habitats
d'intérêt communautaire



Maille 9

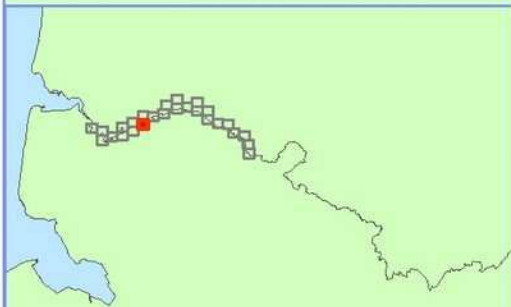


Sources :
Orthophotoplan I2G 2005® ©I2G Orthophotoplan 2005
Scan25® ©IGN - PARIS - 2006
Copie et reproduction interdites, le 29/01/2010

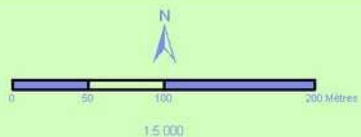


Inventaire et cartographie
phytosociologique des habitats
naturels et des espèces
végétales du site FR 3100492
"Prairies et marais tourbeux de
la basse vallée de l'Authie"

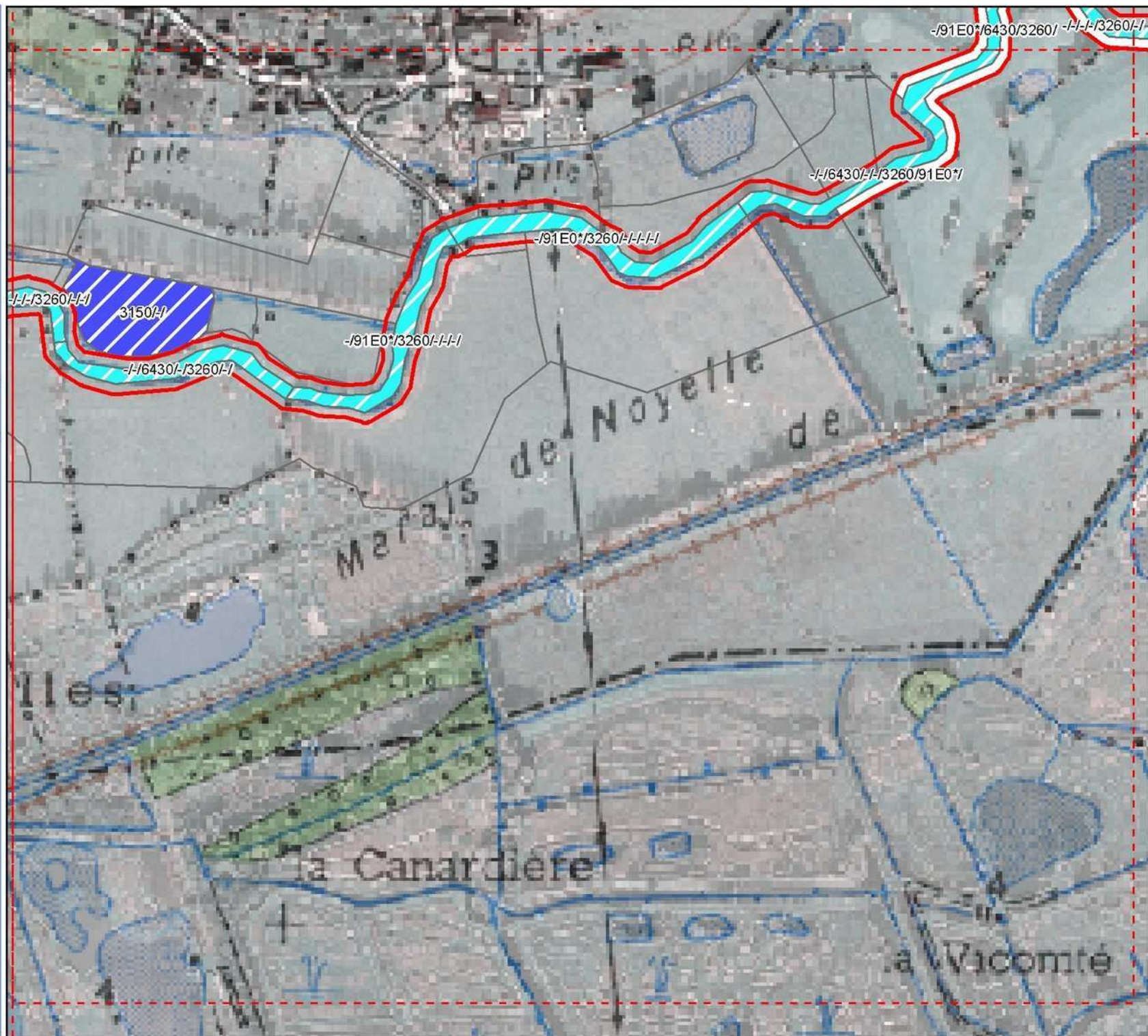
Carte de localisation des habitats
d'intérêt communautaire



Maille 10



Sources :
Orthophotoplan I2G 2005® ©I2G Orthophotoplan 2005
Scan25® ©IGN - PARIS - 2006
Copie et reproduction interdites, le 29/01/2010

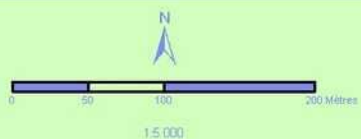


Inventaire et cartographie
phytosociologique des habitats
naturels et des espèces
végétales du site FR 3100492
"Prairies et marais tourbeux de
la basse vallée de l'Authie"

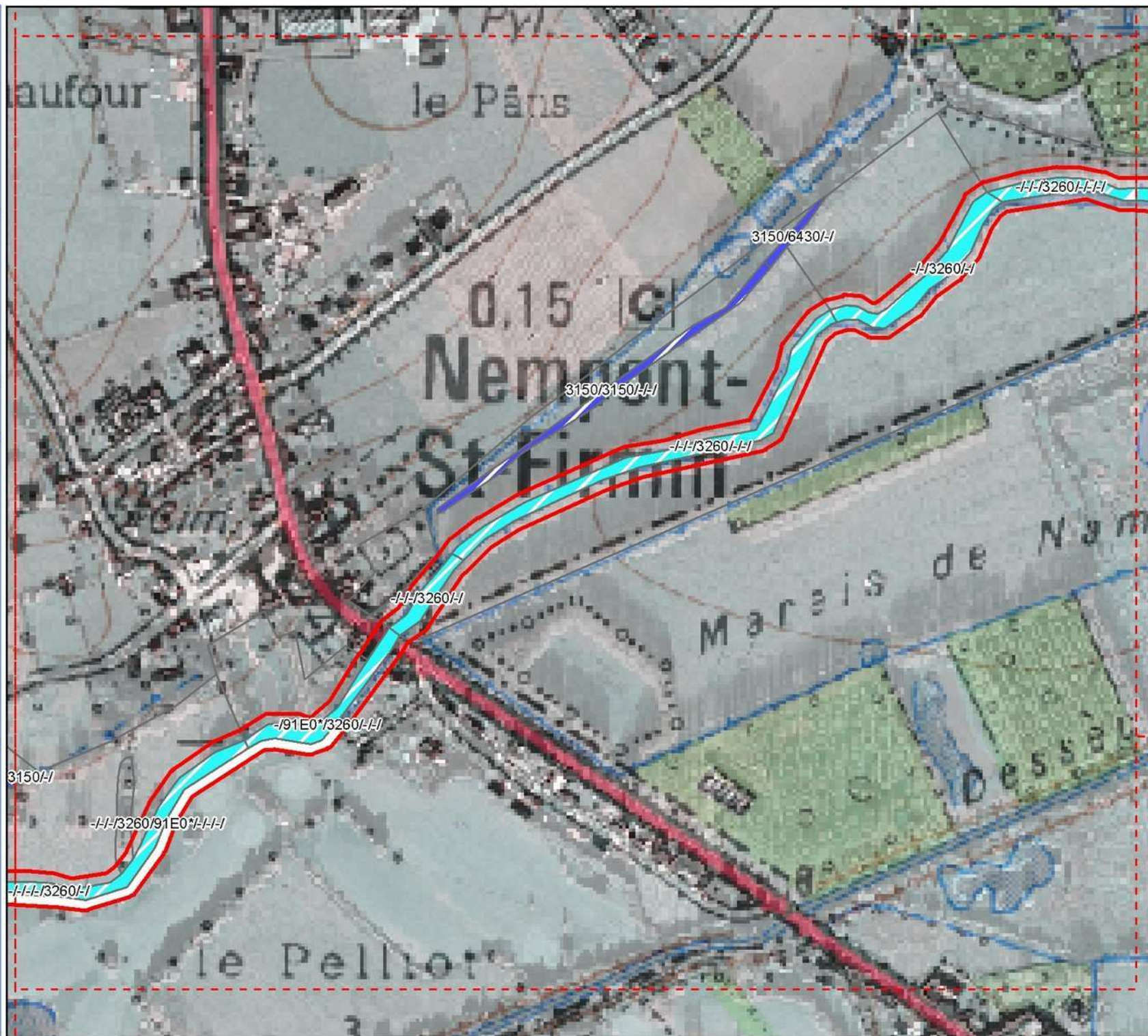
Carte de localisation des habitats
d'intérêt communautaire



Maille 11

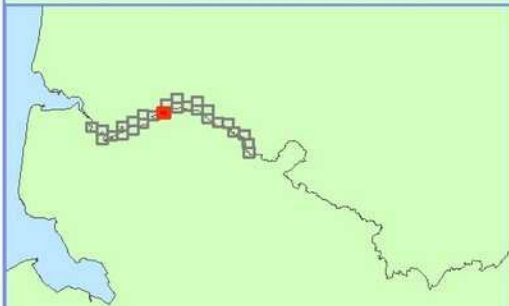


Sources :
Orthophotoplan I2G 2005® ©I2G Orthophotoplan 2005
Scan25® ©IGN - PARIS - 2006
Copie et reproduction interdites, le 29/01/2010

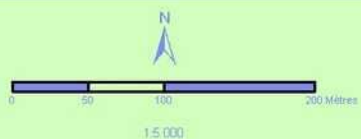


Inventaire et cartographie
phytosociologique des habitats
naturels et des espèces
végétales du site FR 3100492
"Prairies et marais tourbeux de
la basse vallée de l'Authie"

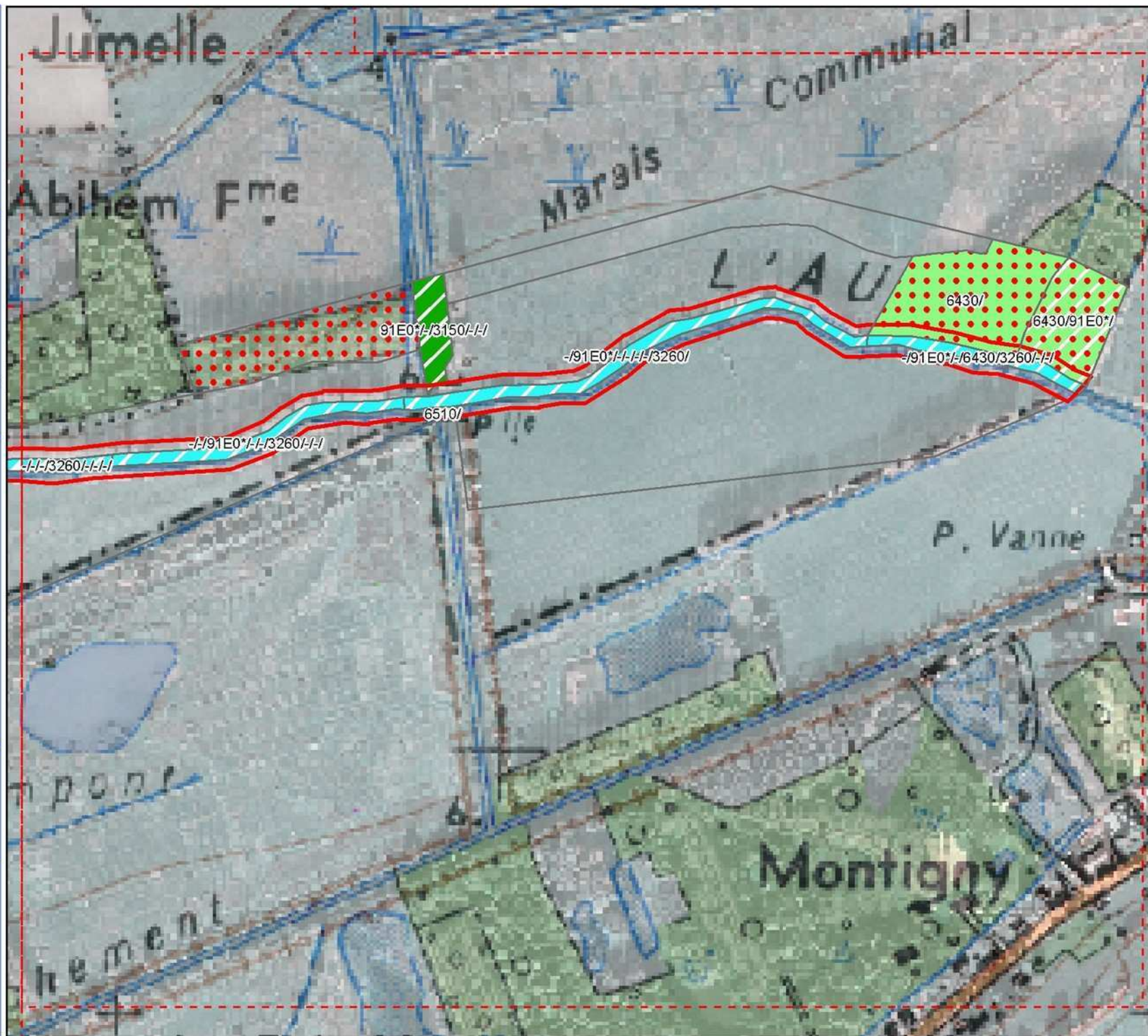
Carte de localisation des habitats
d'intérêt communautaire



Maille 12



Sources :
Orthophotoplan I2G 2005® ©I2G Orthophotoplan 2005
Scan25® ©IGN - PARIS - 2006
Copie et reproduction interdites, le 29/01/2010

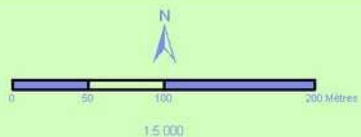


Inventaire et cartographie
phytosociologique des habitats
naturels et des espèces
végétales du site FR 3100492
"Prairies et marais tourbeux de
la basse vallée de l'Authie"

Carte de localisation des habitats
d'intérêt communautaire



Maille 13



Sources :
Orthophotoplan I2G 2005® ©I2G Orthophotoplan 2005
Scan25® ©IGN - PARIS - 2006
Copie et reproduction interdites, le 29/01/2010

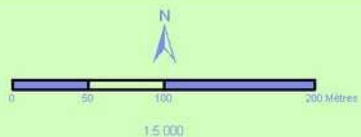


Inventaire et cartographie
phytosociologique des habitats
naturels et des espèces
végétales du site FR 3100492
"Prairies et marais tourbeux de
la basse vallée de l'Authie"

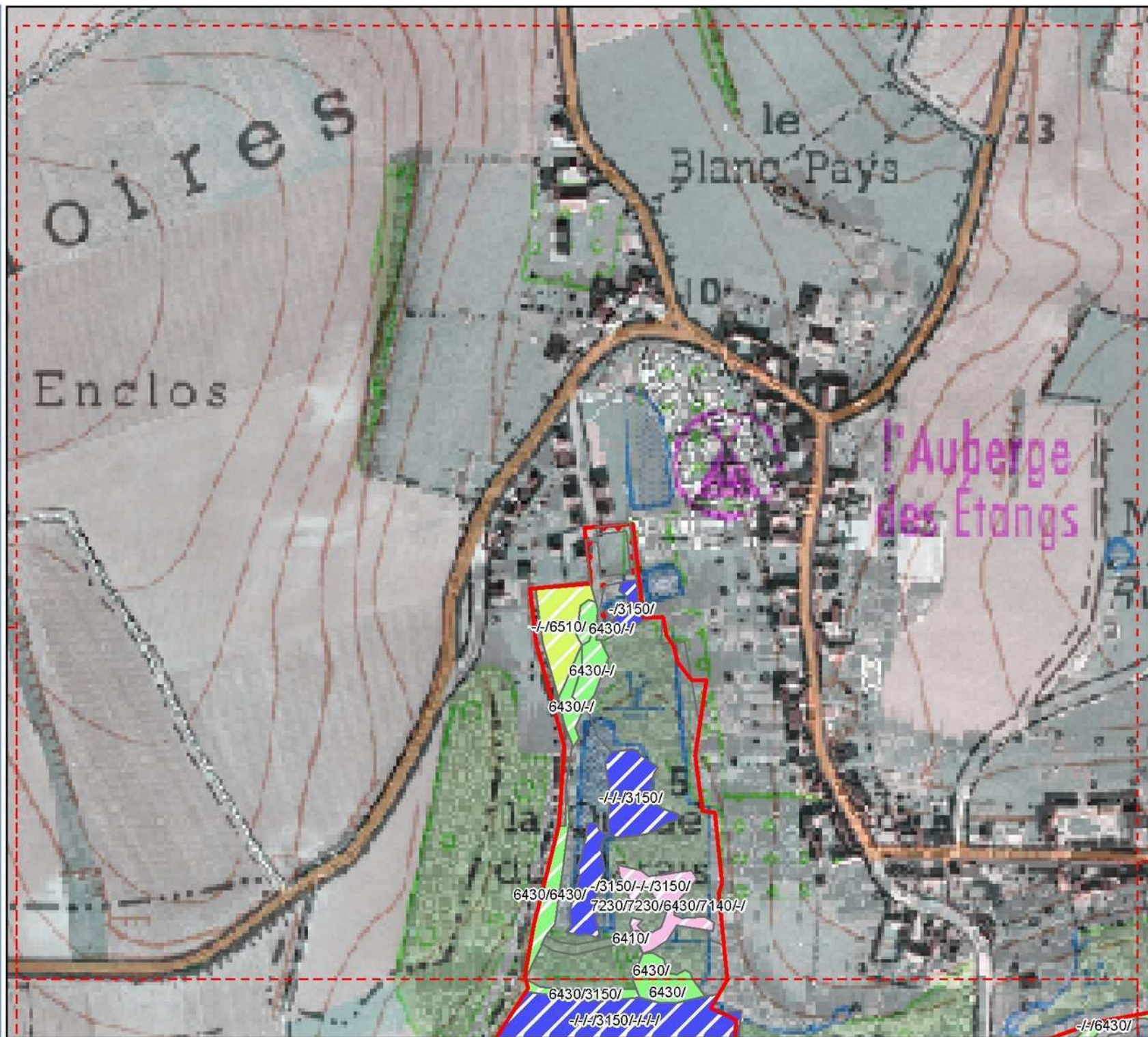
Carte de localisation des habitats
d'intérêt communautaire



Maille 14

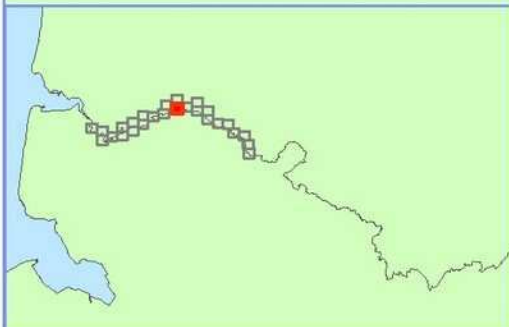


Sources :
Orthophotoplan I2G 2005® ©I2G Orthophotoplan 2005
Scan25® ©IGN - PARIS - 2006
Copie et reproduction interdites, le 29/01/2010

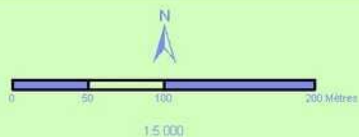


**Inventaire et cartographie
phytosociologique des habitats
naturels et des espèces
végétales du site FR 3100492
"Prairies et marais tourbeux de
la basse vallée de l'Authie"**

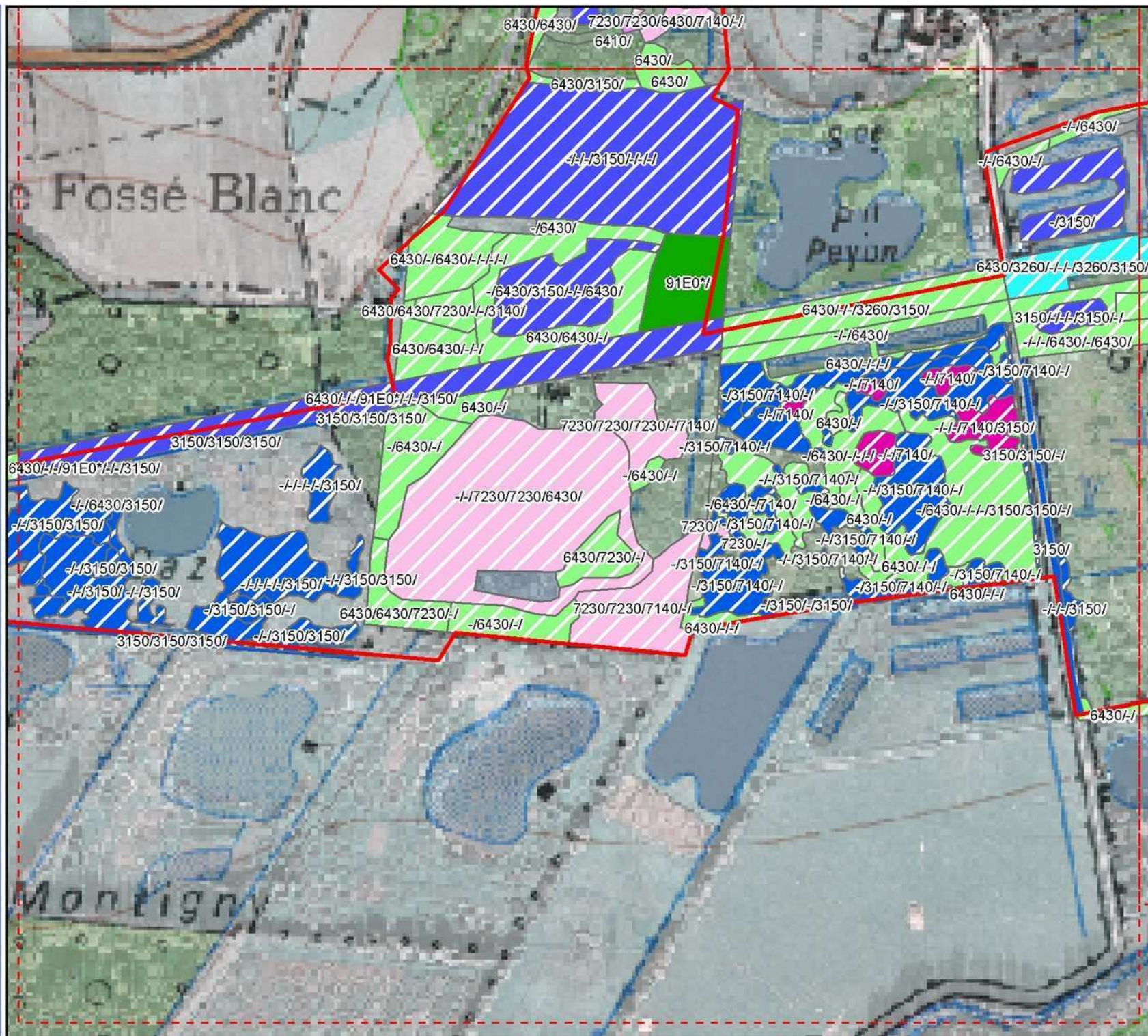
Carte de localisation des habitats
d'intérêt communautaire



Maille 15

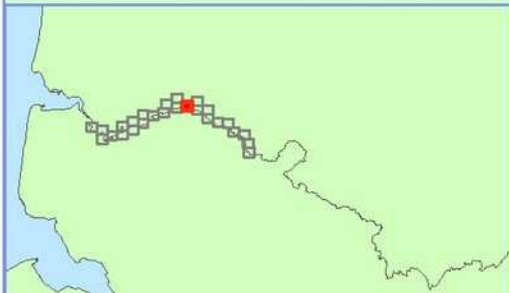


Sources :
Orthophotoplan I2G 2005® ©I2G Orthophotoplan 2005
Scan25® ©IGN - PARIS - 2006
Copie et reproduction interdites, le 29/01/2010

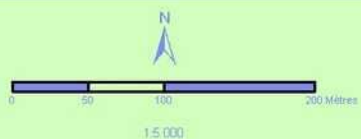


**Inventaire et cartographie
phytosociologique des habitats
naturels et des espèces
végétales du site FR 3100492
"Prairies et marais tourbeux de
la basse vallée de l'Authie"**

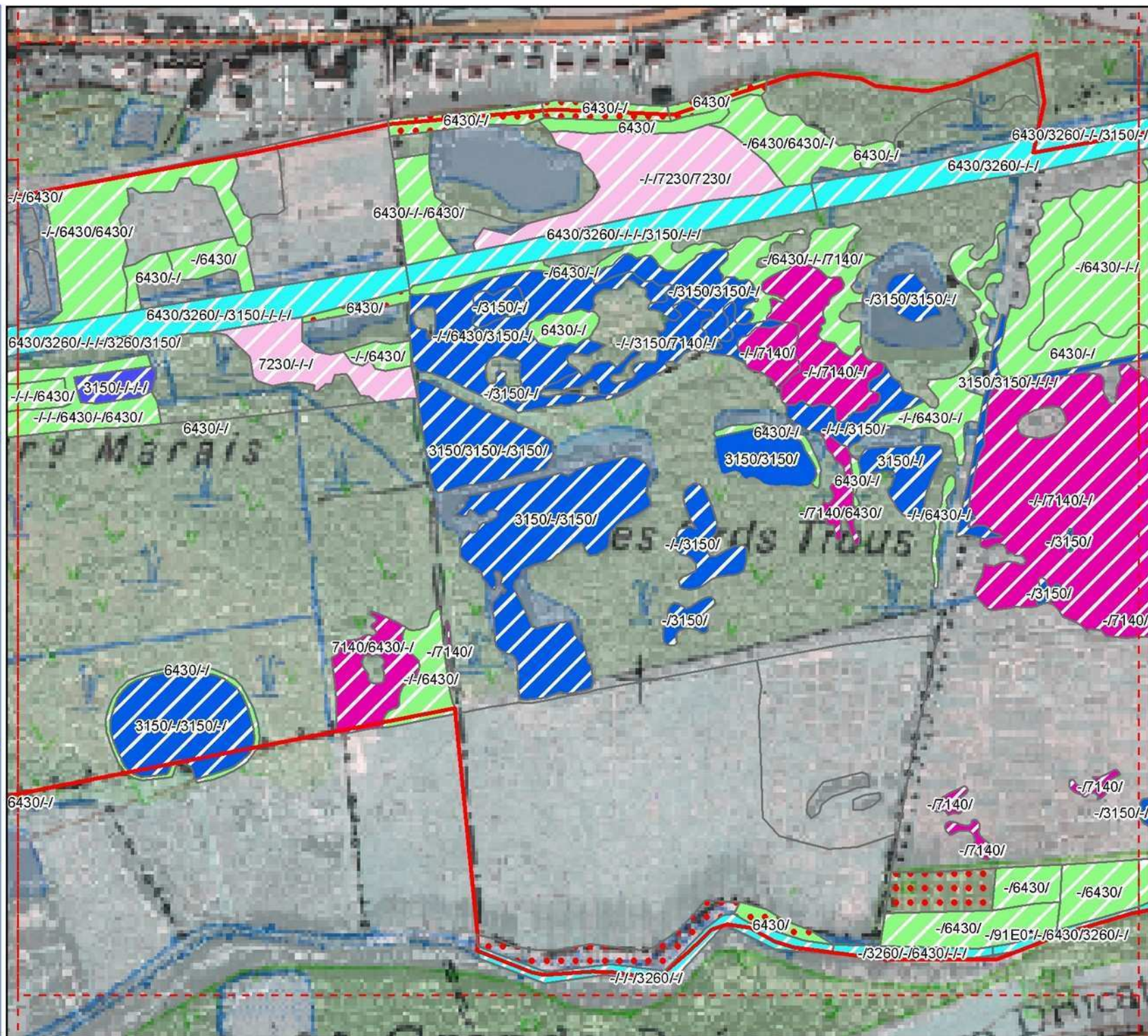
Carte de localisation des habitats
d'intérêt communautaire



Maille 16



Sources :
Orthophotoplan I2G 2005® ©I2G Orthophotoplan 2005
Scan25® ©IGN - PARIS - 2006
Copie et reproduction interdites, le 29/01/2010

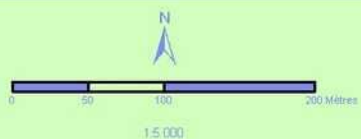


Inventaire et cartographie
phytosociologique des habitats
naturels et des espèces
végétales du site FR 3100492
"Prairies et marais tourbeux de
la basse vallée de l'Authie"

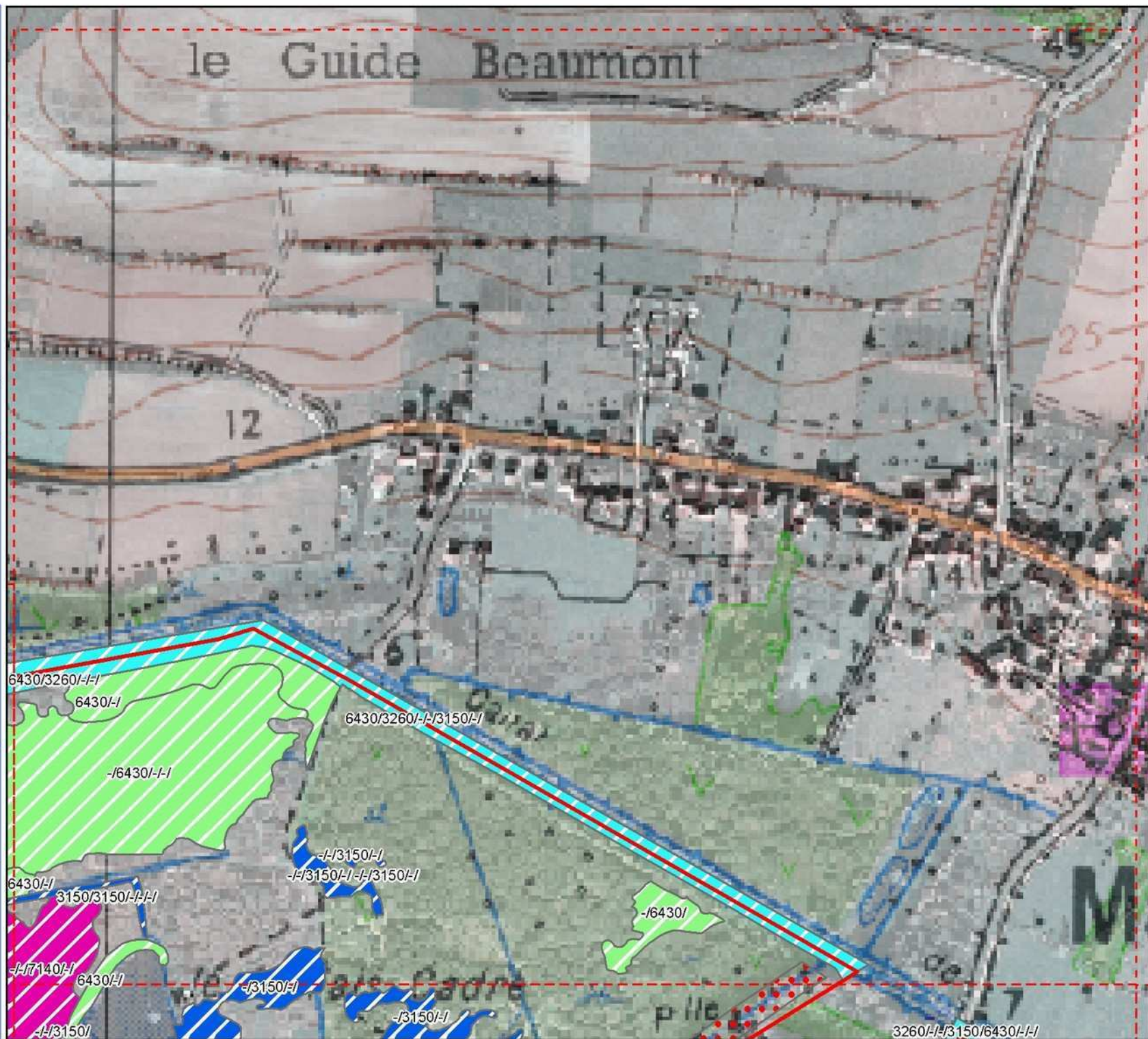
Carte de localisation des habitats
d'intérêt communautaire



Maille 17



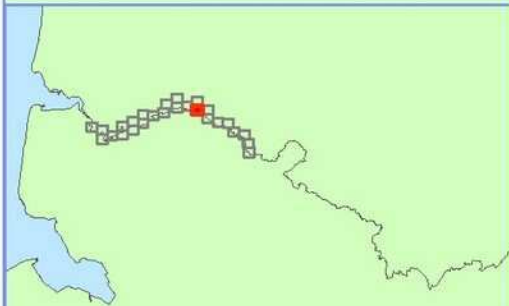
Sources :
Orthophotoplan I2G 2005® ©I2G Orthophotoplan 2005
Scan25® ©IGN - PARIS - 2006
Copie et reproduction interdites, le 29/01/2010



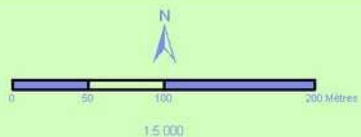
3260/-/3150/6430/-/1

**Inventaire et cartographie
phytosociologique des habitats
naturels et des espèces
végétales du site FR 3100492
"Prairies et marais tourbeux de
la basse vallée de l'Authie"**

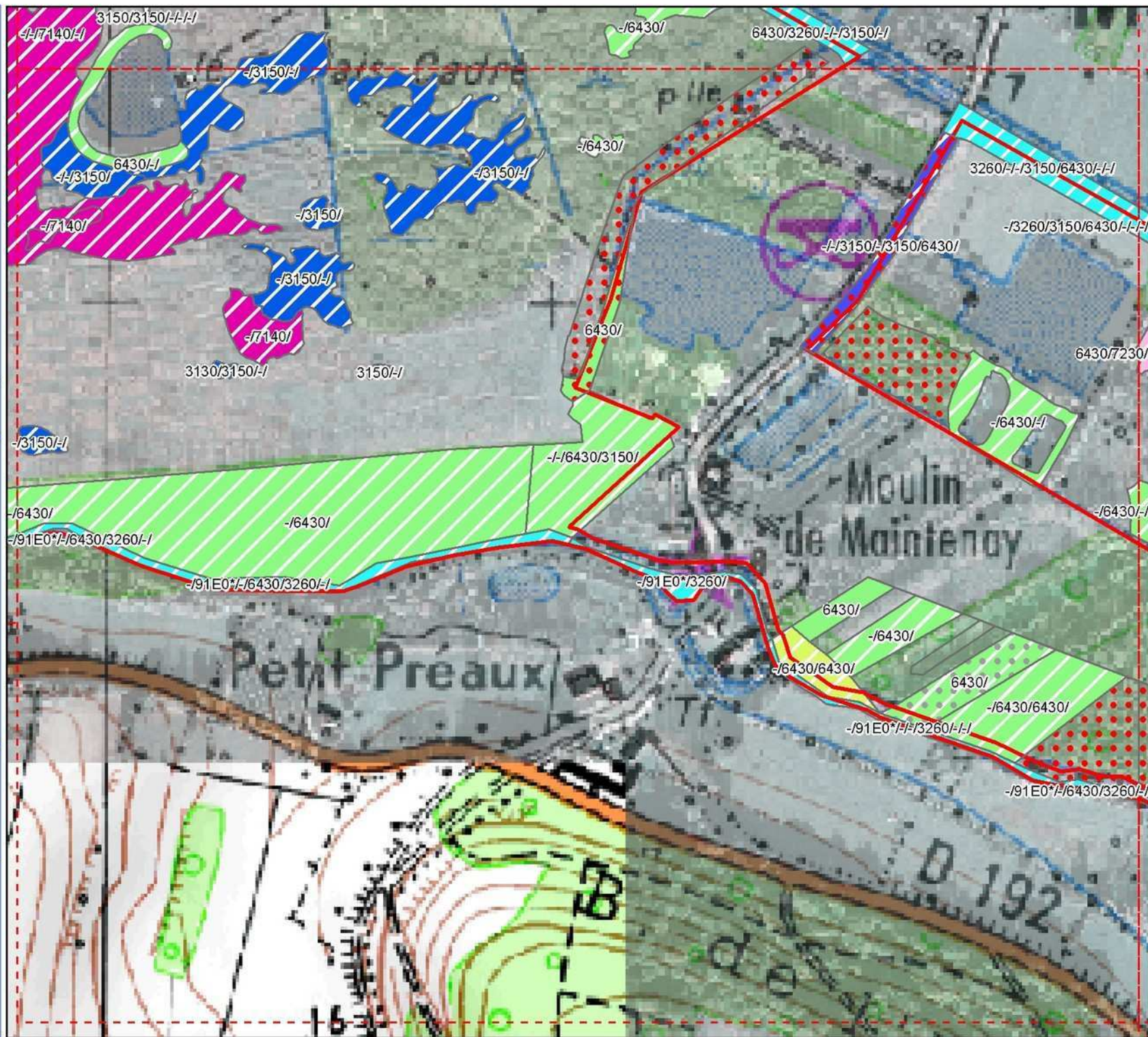
Carte de localisation des habitats
d'intérêt communautaire



Maille 18



Sources :
Orthophotoplan I2G 2005® ©I2G Orthophotoplan 2005
Scan25® ©IGN - PARIS - 2006
Copie et reproduction interdites, le 29/01/2010

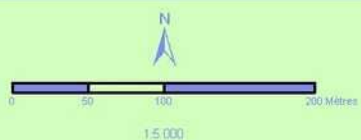


**Inventaire et cartographie
phytosociologique des habitats
naturels et des espèces
végétales du site FR 3100492
"Prairies et marais tourbeux de
la basse vallée de l'Authie"**

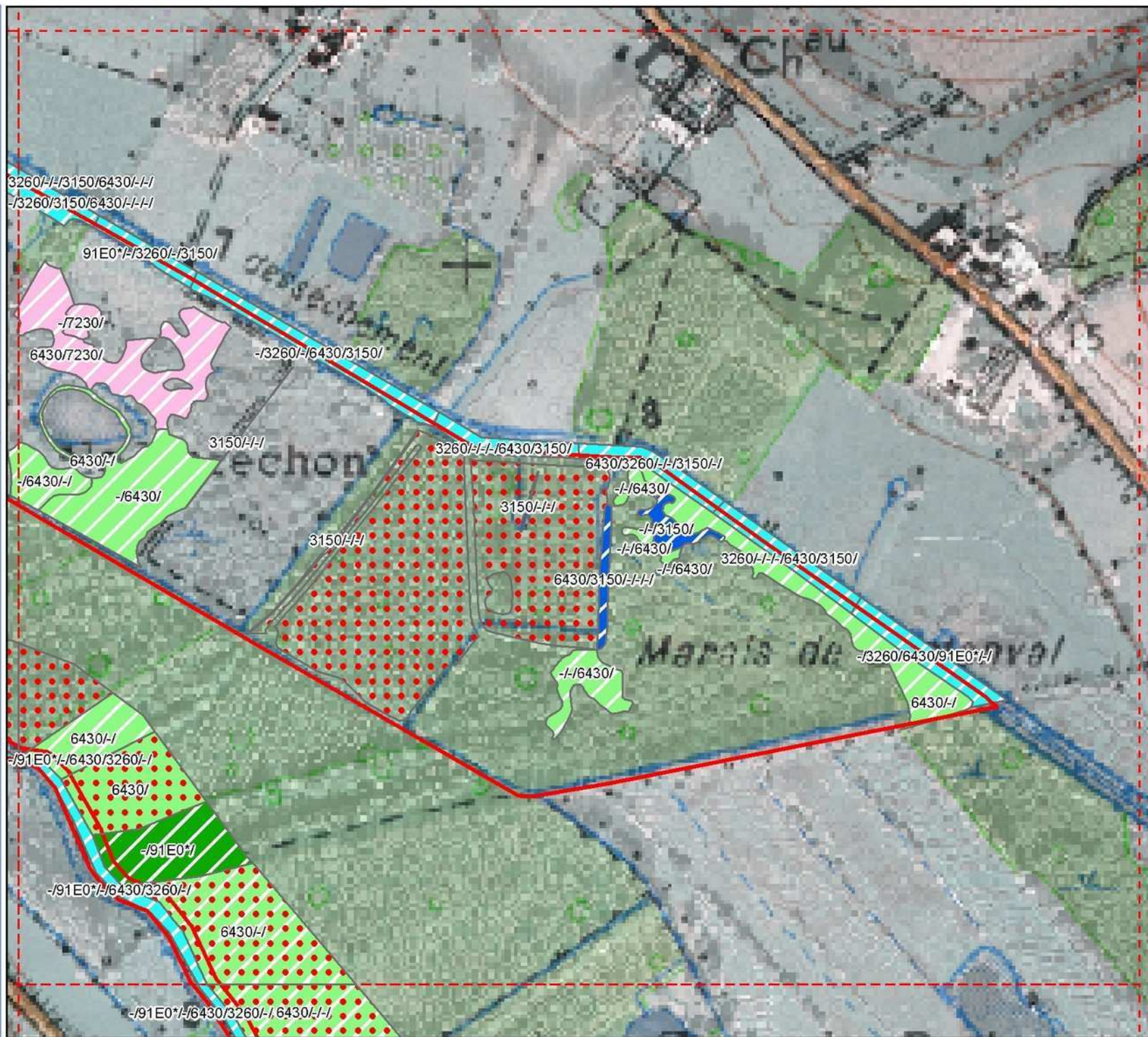
Carte de localisation des habitats
d'intérêt communautaire



Maille 19



Sources :
Orthophotoplan I2G 2005® ©I2G Orthophotoplan 2005
Scan25® ©IGN - PARIS - 2006
Copie et reproduction interdites, le 29/01/2010

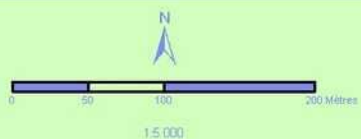


**Inventaire et cartographie
phytosociologique des habitats
naturels et des espèces
végétales du site FR 3100492
"Prairies et marais tourbeux de
la basse vallée de l'Authie"**

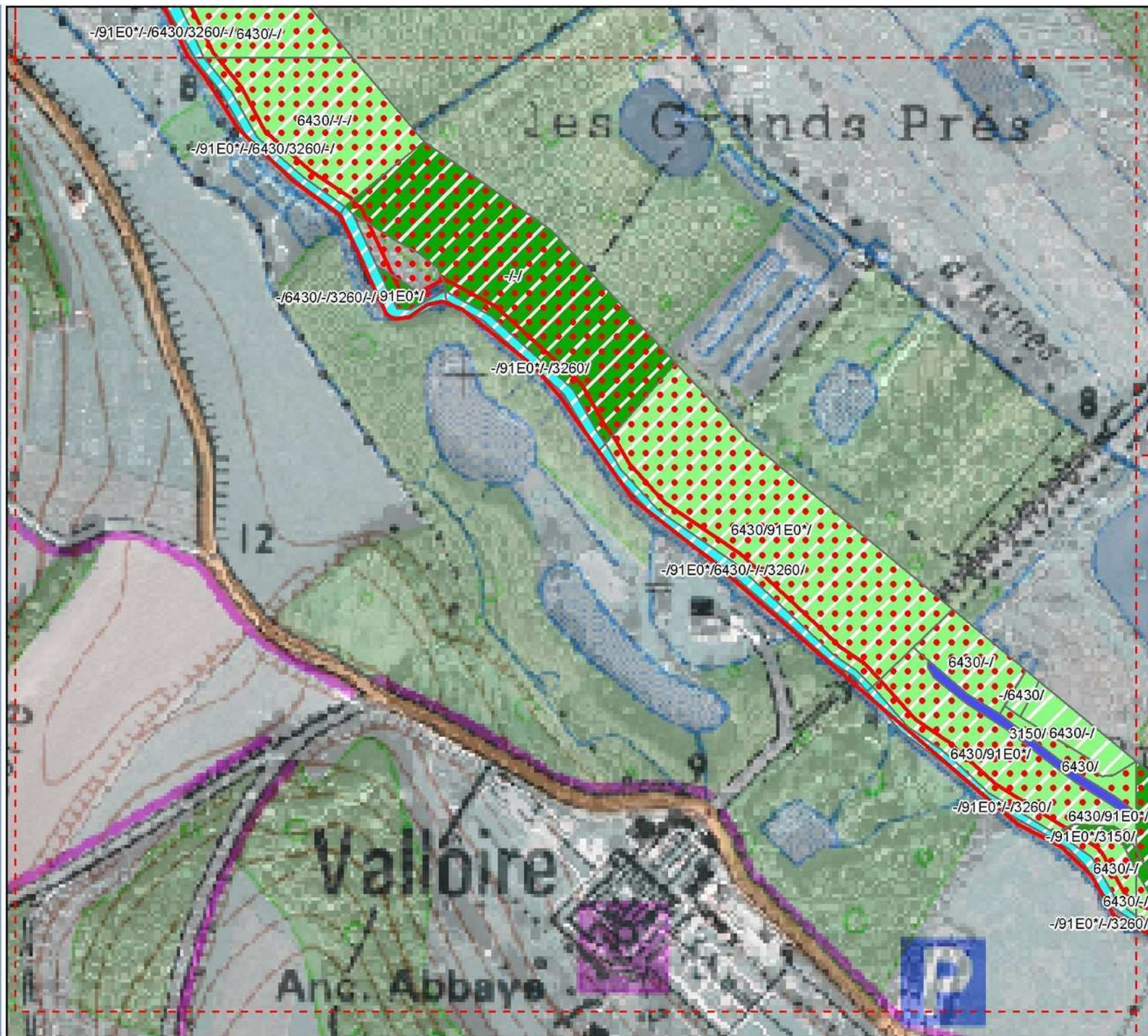
Carte de localisation des habitats
d'intérêt communautaire



Maille 20



Sources :
Orthophotoplan I2G 2005® ©I2G Orthophotoplan 2005
Scan25® ©IGN - PARIS - 2006
Copie et reproduction interdites, le 29/01/2010

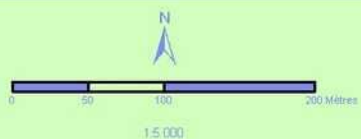


**Inventaire et cartographie
phytosociologique des habitats
naturels et des espèces
végétales du site FR 3100492
"Prairies et marais tourbeux de
la basse vallée de l'Authie"**

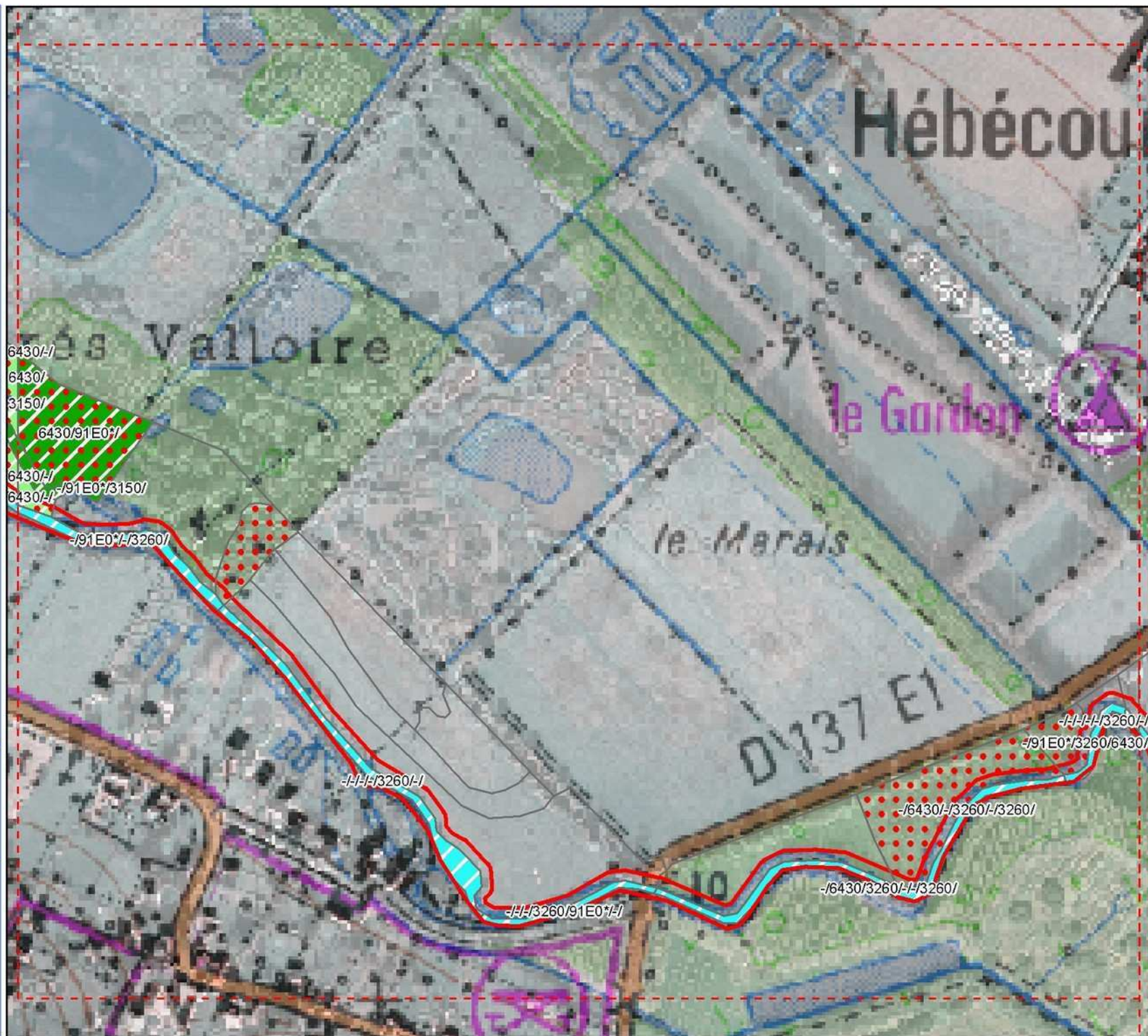
Carte de localisation des habitats
d'intérêt communautaire



Maille 21



Sources :
Orthophotoplan I2G 2005® ©I2G Orthophotoplan 2005
Scan25® ©IGN - PARIS - 2006
Copie et reproduction interdites, le 29/01/2010

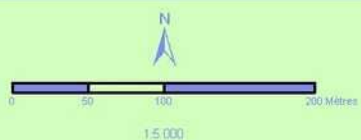


Inventaire et cartographie
phytosociologique des habitats
naturels et des espèces
végétales du site FR 3100492
"Prairies et marais tourbeux de
la basse vallée de l'Authie"

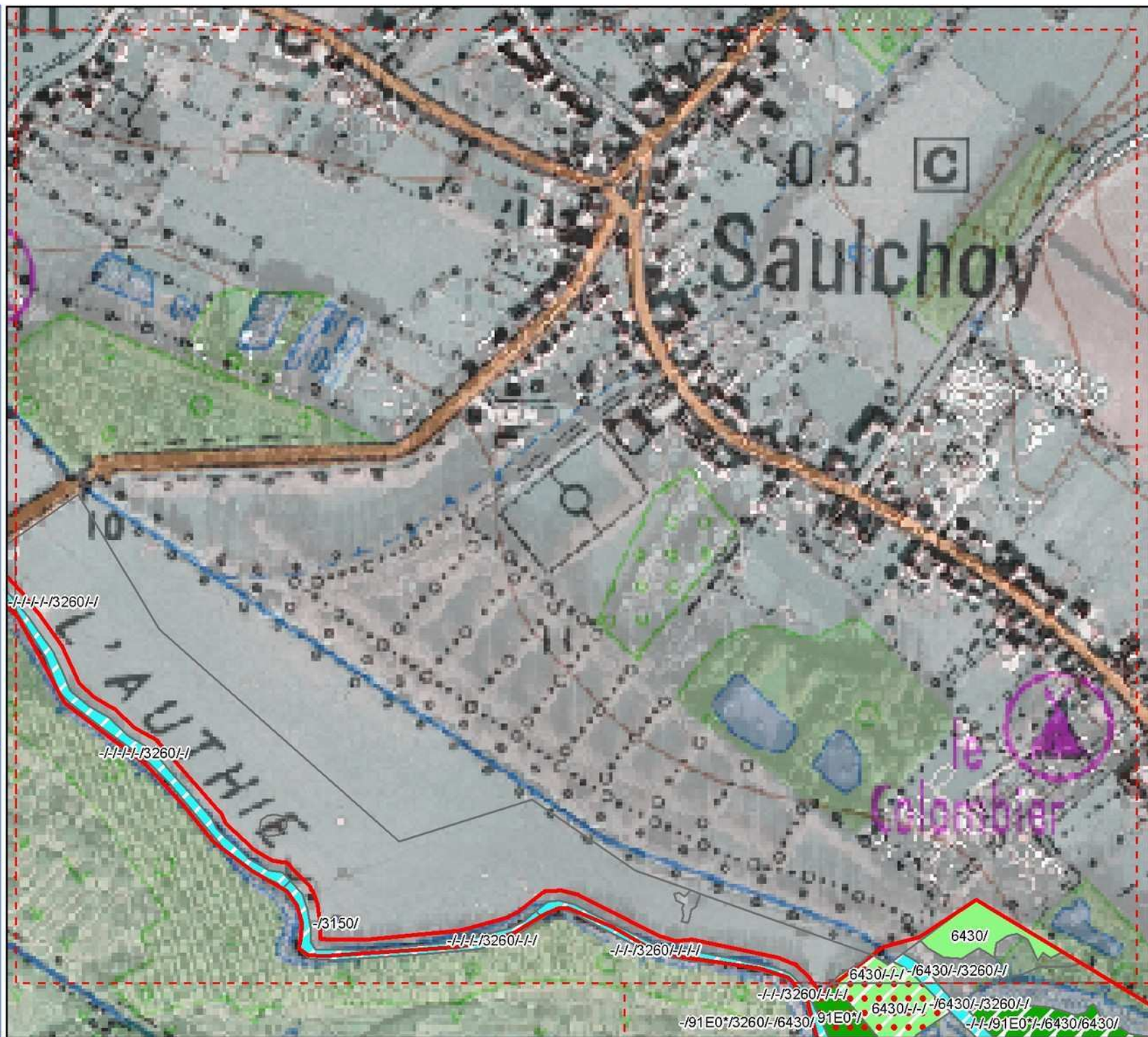
Carte de localisation des habitats
d'intérêt communautaire



Maille 22



Sources :
Orthophotoplan I2G 2005® ©I2G Orthophotoplan 2005
Scan25® ©IGN - PARIS - 2006
Copie et reproduction interdites, le 29/01/2010

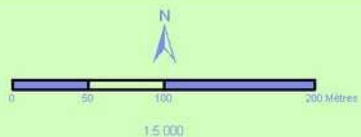


**Inventaire et cartographie
phytosociologique des habitats
naturels et des espèces
végétales du site FR 3100492
"Prairies et marais tourbeux de
la basse vallée de l'Authie"**

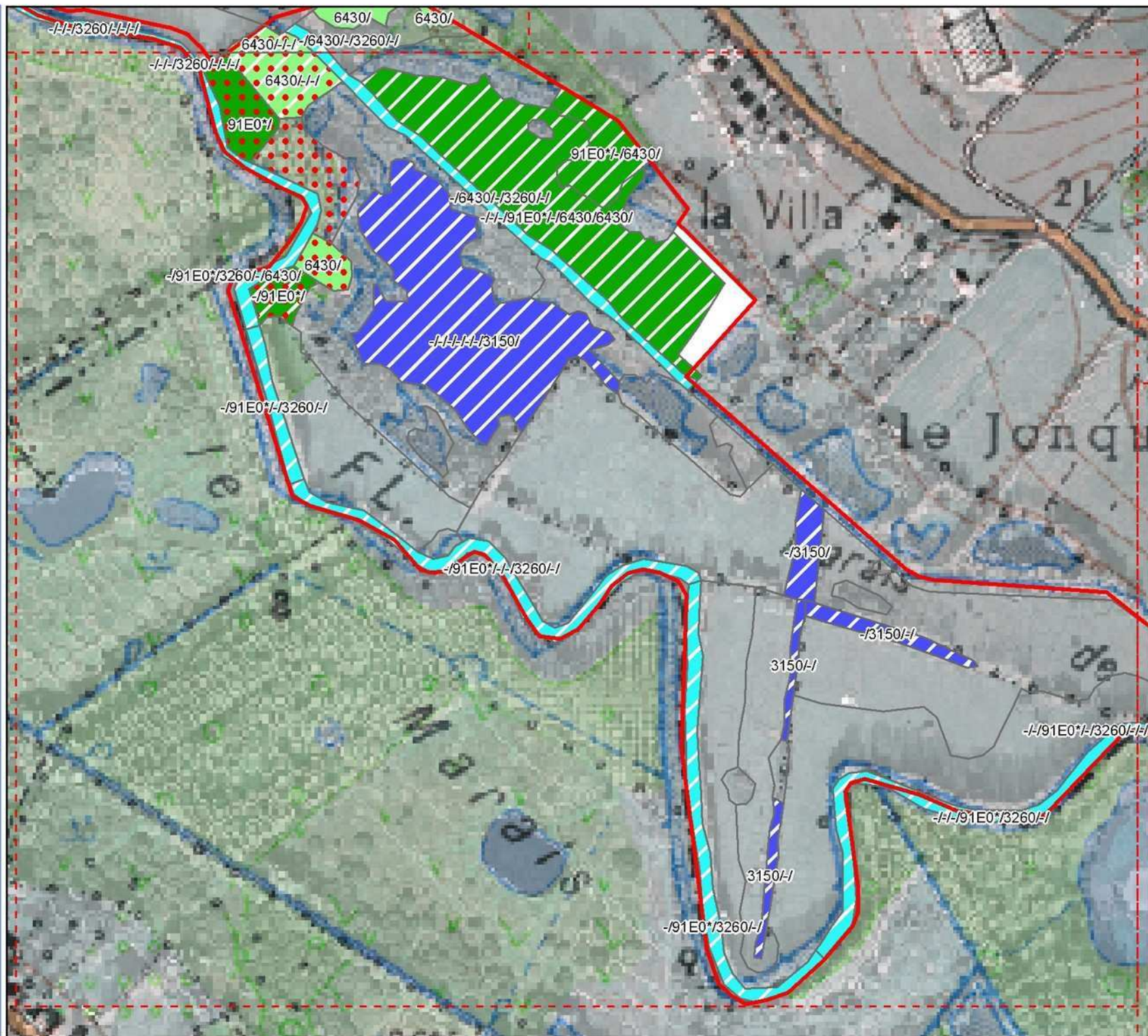
Carte de localisation des habitats
d'intérêt communautaire



Maille 23

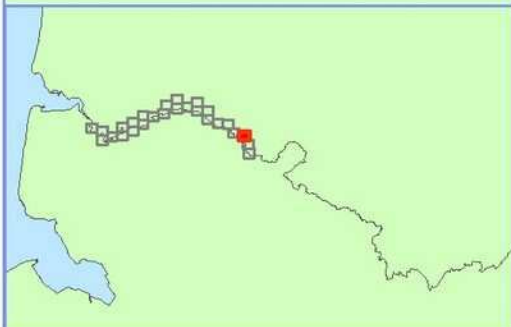


Sources :
Orthophotoplan I2G 2005® ©I2G Orthophotoplan 2005
Scan25® ©IGN - PARIS - 2006
Copie et reproduction interdites, le 29/01/2010

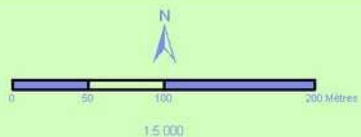


**Inventaire et cartographie
phytosociologique des habitats
naturels et des espèces
végétales du site FR 3100492
"Prairies et marais tourbeux de
la basse vallée de l'Authie"**

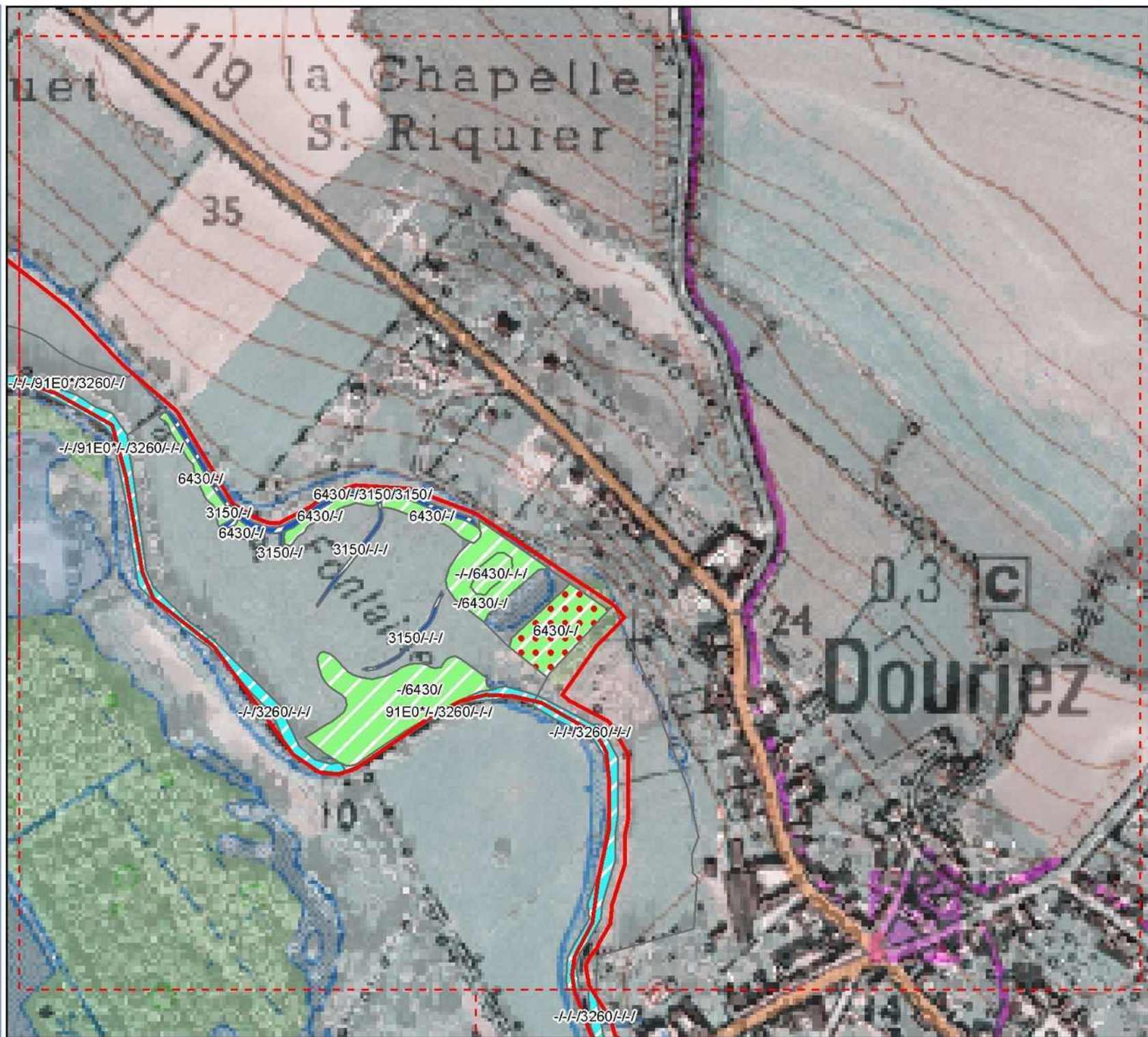
Carte de localisation des habitats
d'intérêt communautaire



Maille 24

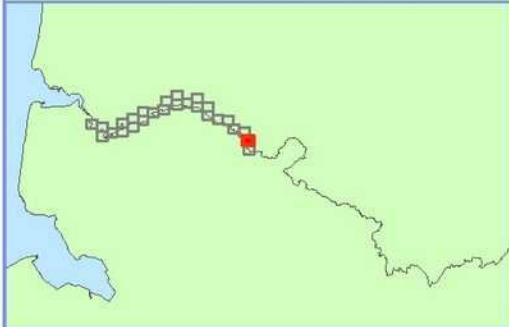


Sources :
Orthophotoplan I2G 2005® ©I2G Orthophotoplan 2005
Scan25® ©IGN - PARIS - 2006
Copie et reproduction interdites, le 29/01/2010



**Inventaire et cartographie
phytosociologique des habitats
naturels et des espèces
végétales du site FR 3100492
"Prairies et marais tourbeux de
la basse vallée de l'Authie"**

Carte de localisation des habitats
d'intérêt communautaire



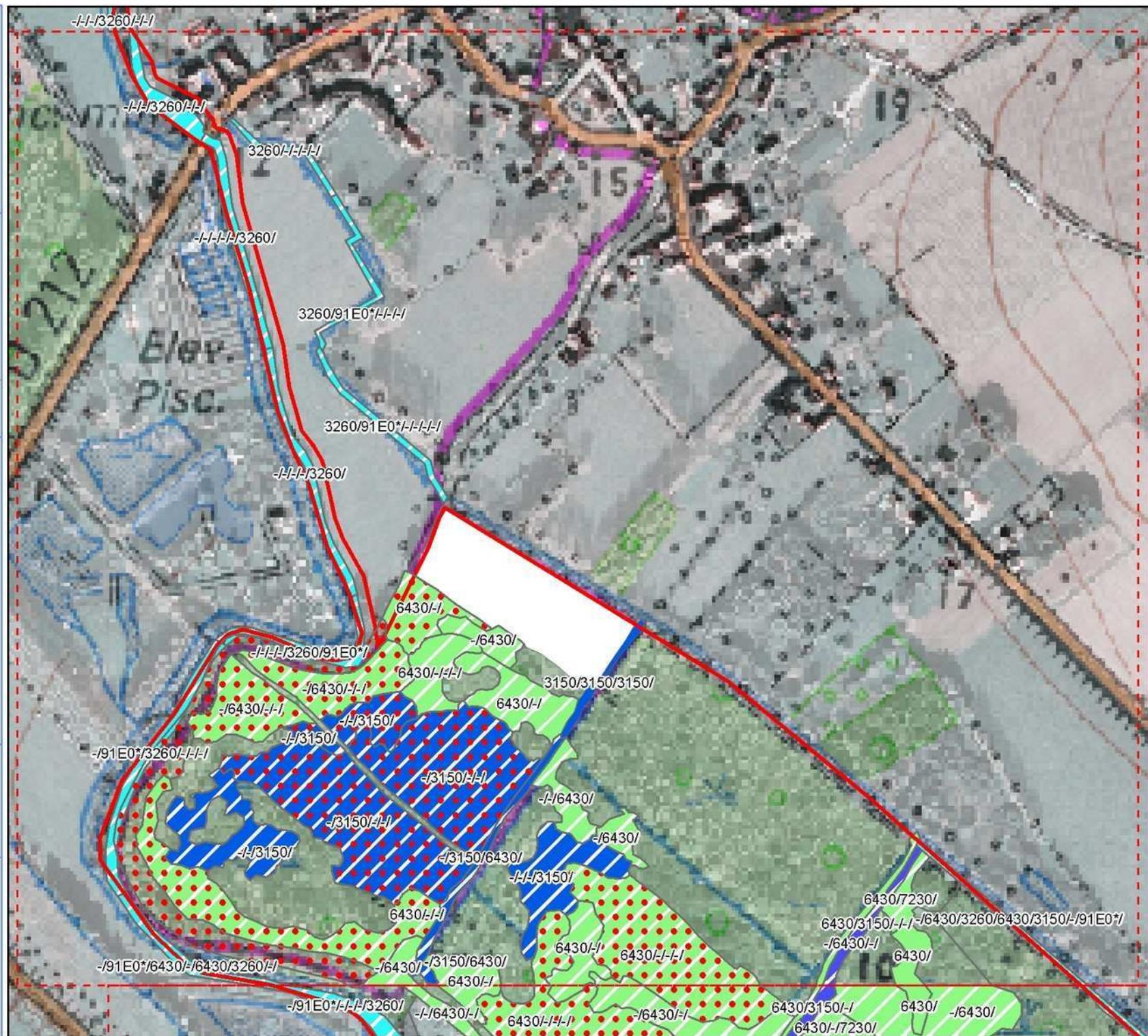
Maille 25



0 50 100 200 Mètres

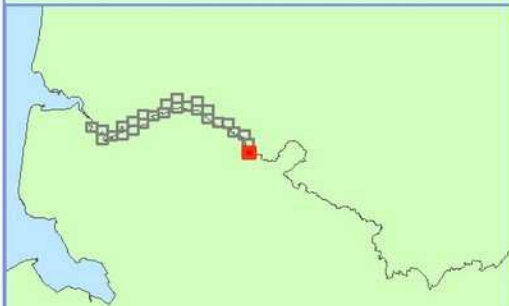
1:5 000

Sources :
Orthophotoplan I2G 2005® ©I2G Orthophotoplan 2005
Scan25® ©IGN - PARIS - 2006
Copie et reproduction interdites, le 29/01/2010

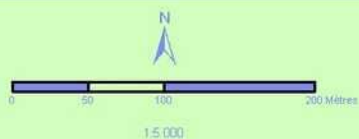


**Inventaire et cartographie
phytosociologique des habitats
naturels et des espèces
végétales du site FR 3100492
"Prairies et marais tourbeux de
la basse vallée de l'Authie"**

Carte de localisation des habitats
d'intérêt communautaire



Maille 26



Sources :
Orthophotoplan I2G 2005® ©I2G Orthophotoplan 2005
Scan25® ©IGN - PARIS - 2006
Copie et reproduction interdites, le 29/01/2010

