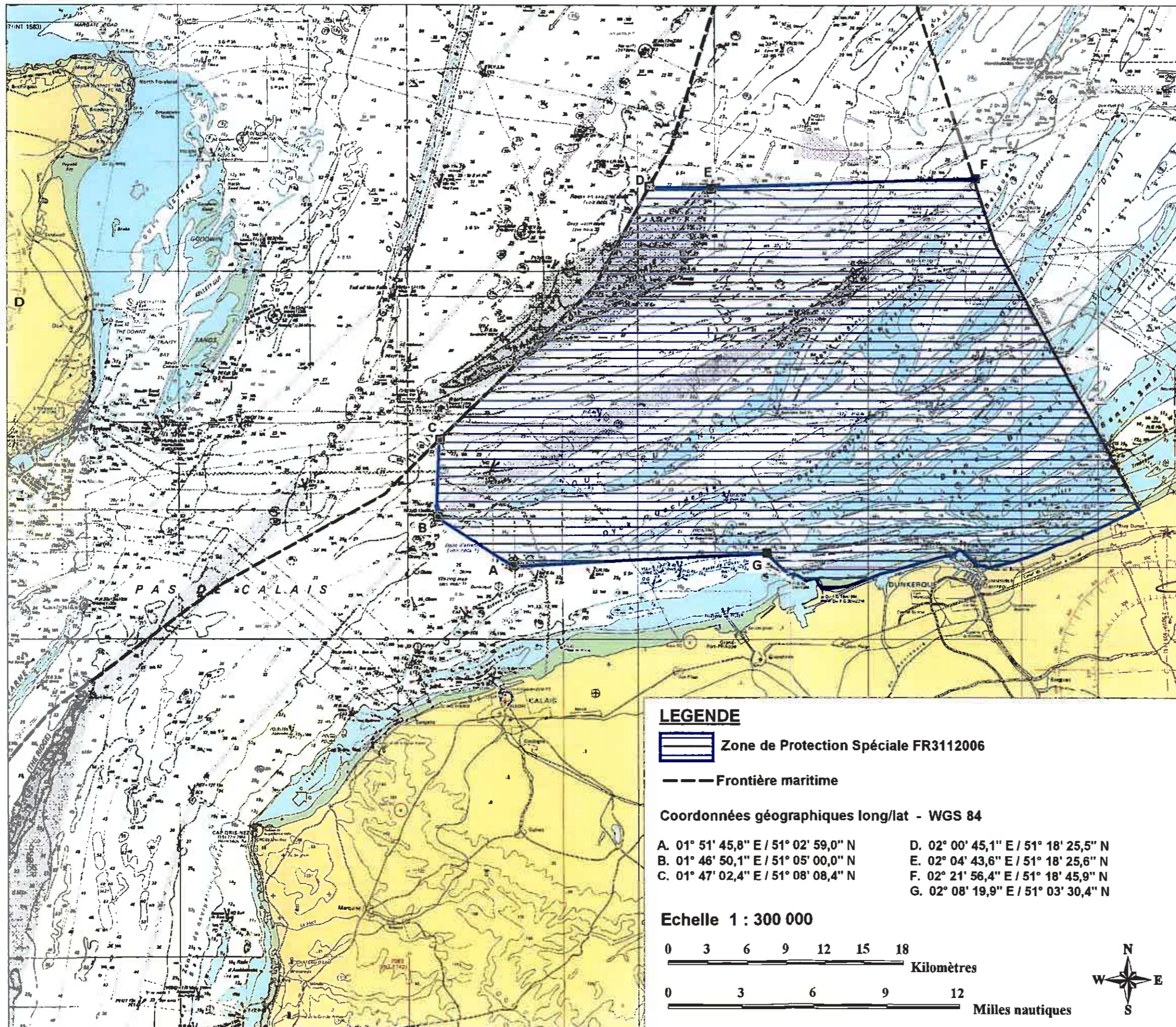


PLAN DE SITUATION



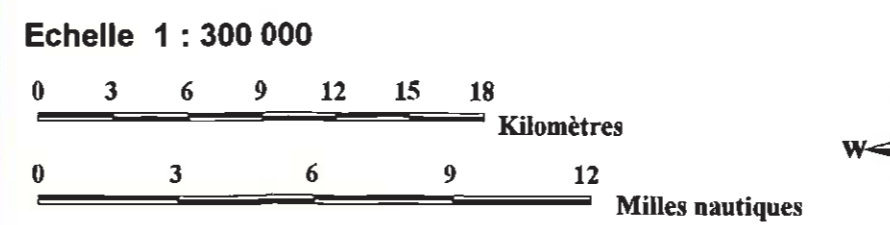
LEGENDE

Zone de Protection Spéciale FR3112006

Frontière maritime

Coordonnées géographiques long/lat - WGS 84

A. 01° 51' 45,8" E / 51° 02' 59,0" N	D. 02° 00' 45,1" E / 51° 18' 25,5" N
B. 01° 46' 50,1" E / 51° 05' 00,0" N	E. 02° 04' 43,6" E / 51° 18' 25,6" N
C. 01° 47' 02,4" E / 51° 08' 08,4" N	F. 02° 21' 56,4" E / 51° 18' 45,9" N
	G. 02° 08' 19,9" E / 51° 03' 30,4" N



ZONE DE PROTECTION SPECIALE

BANCS DES FLANDRES

FR3112006

Informations :

Départements : Nord et Pas-de-Calais
 Espace marin du site : 100%
 Profondeur maximale estimée : 38 m

Carte signée le : **- 7 JAN. 2010**

Le ministre d'Etat, ministre de l'Ecologie, de l'Energie, du Développement durable et de la Mer, en charge des Technologies vertes et des Négociations sur le climat

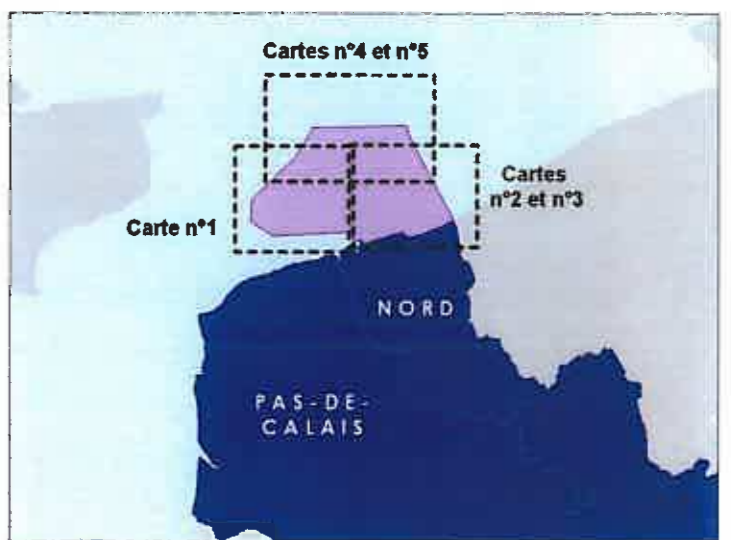
Le ministre de la Défense

Jean-Louis BORLOO

Hervé MORIN

La secrétaire d'Etat chargée de l'Ecologie

Chantal JOUANNO



Sources des données : SHOM, MNHN, IGN, EEA, AAMP
 Fond de carte : Carte SHOM 6735
 au 1/150 000 - Ed. n°4 1991
 (Projection Mercator et
 Système Géodésique ED50)
 Ne pas utiliser pour la navigation

Réalisation : septembre 2009

Agence des aires marines protégées



Liberté • Égalité • Fraternité
RÉPUBLIQUE FRANÇAISE



Ministère
de l'Écologie,
de l'Énergie,
du Développement
durable
et de la Mer

ZONE DE PROTECTION SPECIALE

FR3112006 BANCS DES FLANDRES

CARTE N°1 / 5

Carte signée le :

- 7 JAN. 2010

Le ministre d'Etat, ministre de l'Écologie,
de l'Énergie, du Développement durable
et de la Mer, en charge des Technologies
vertes et des Négociations sur le climat

Jean-Louis BORLOO

Le ministre de la Défense

Hervé MORIN

La secrétaire d'Etat
chargée de l'Écologie

Chantal JOUANNO

Départements littoraux : Nord, Pas-de-Calais
Espace marin du site : 100%

Echelle 1 : 100 000

0 1 2 3 4 5 6
Kilomètres

0 1 2 3
Milles nautiques



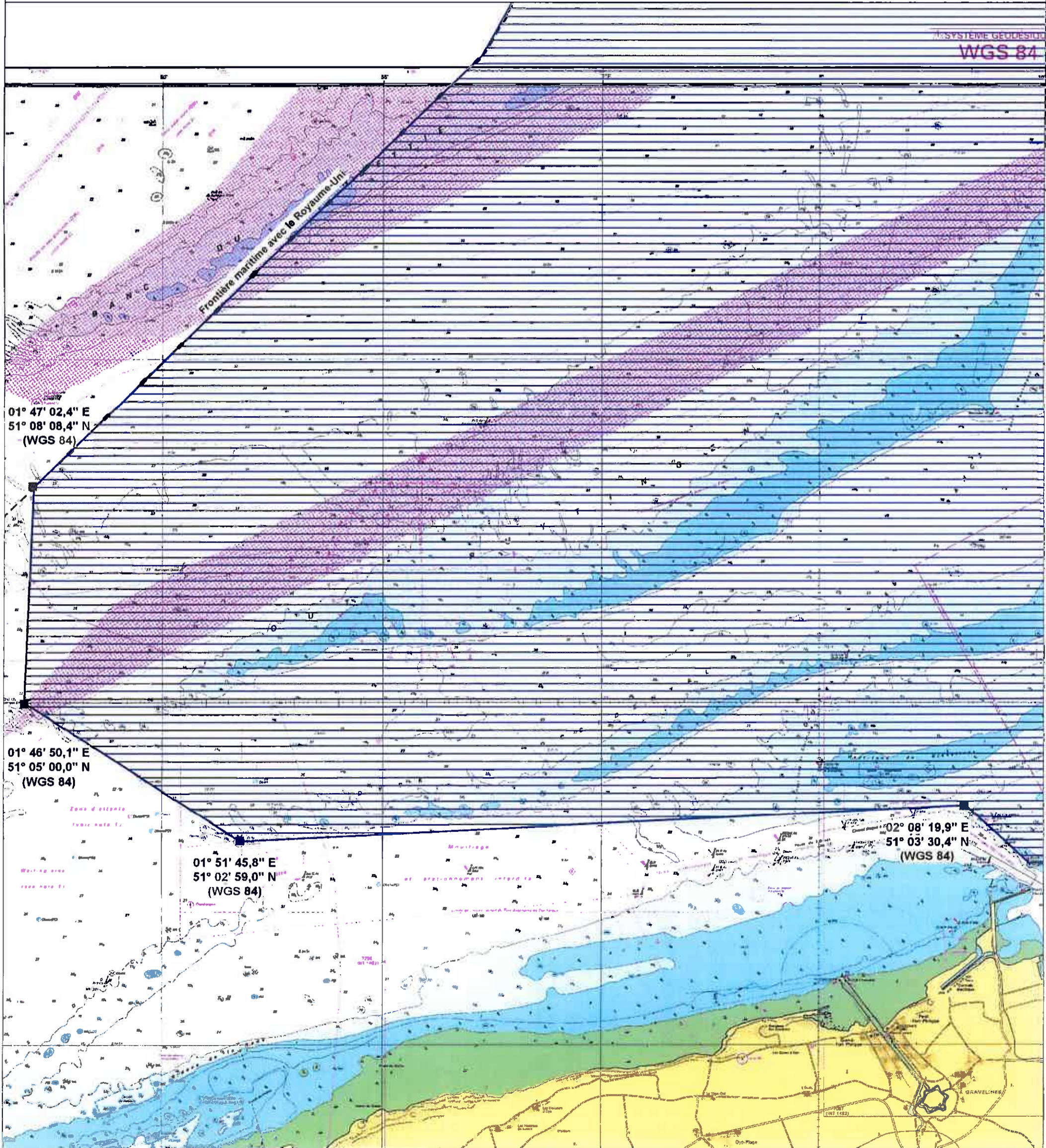
Fond Carte SHOM 6651
au 1:43 100 - Edition n°6 2002
Projection Mercator
et Système Géodésique WGS84

Ne pas utiliser pour la navigation

LEGENDE

Zone de Protection Spéciale

SYSTEME GEODESIQUE
WGS 84





Liberté - Égalité - Fraternité
RÉPUBLIQUE FRANÇAISE



Ministère
de l'Écologie,
de l'Énergie,
du Développement
durable
et de la Mer

ZONE DE PROTECTION SPECIALE FR3112006 BANCS DES FLANDRES

CARTE N°2 / 5

Carte signée le :

- 7 JAN. 2010


Le ministre d'Etat, ministre de l'Écologie,
de l'Énergie, du Développement durable
et de la Mer, en charge des Technologies
vertes et des Négociations sur le climat

Le ministre de la Défense

La secrétaire d'Etat
chargée de l'Écologie


Jean-Louis BORLOO


Hervé MORIN


Chantal JOUANNO

Départements littoraux : Nord, Pas-de-Calais
Espace marin du site : 100%

LEGENDE

 Zone de Protection Spéciale

Echelle 1 : 100 000

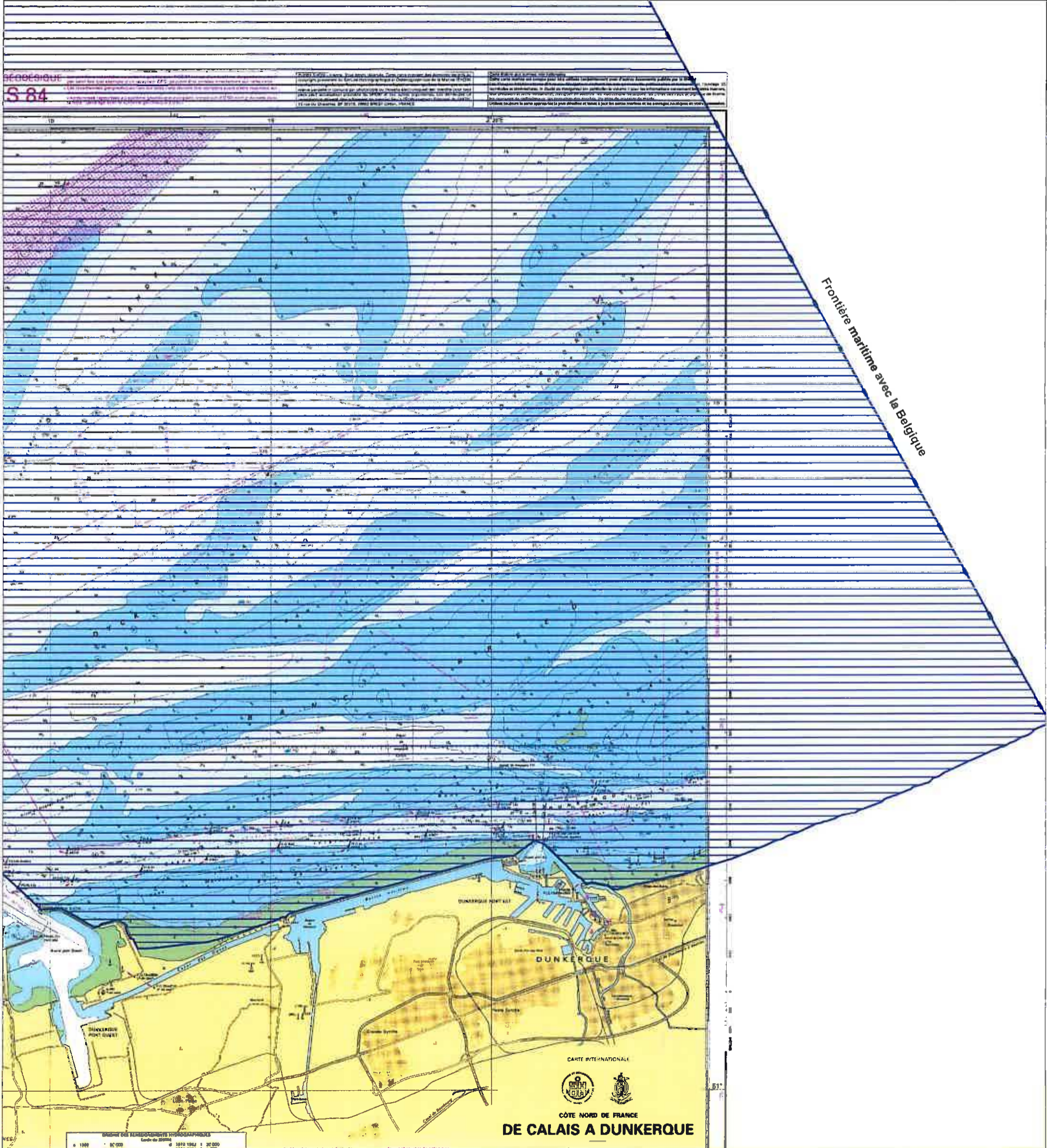
0 1 2 3 4 5 6
Kilomètres

0 1 2 3
Milles nautiques



Fond Carte SHOM 6651
au 1:43 100 - Edition n°6 2002
Projection Mercator
et Système Géodésique WGS84

Ne pas utiliser pour la navigation





Liberté - Égalité - Fraternité
RÉPUBLIQUE FRANÇAISE



Ministère
de l'Écologie,
de l'Énergie,
du Développement
durable
et de la Mer

ZONE DE PROTECTION SPECIALE

FR3112006 BANCS DES FLANDRES

CARTE N°3 / 5

Carte signée le :

- 7 JAN. 2010

Le ministre d'Etat, ministre de l'Écologie,
de l'Énergie, du Développement durable
et de la Mer, en charge des Technologies
vertes et des Négociations sur le climat

Jean-Louis BORTOLO

Le ministre de la Défense

Hervé MORIN

La secrétaire d'Etat
chargée de l'Écologie

Chantal JOUANNO

Départements littoraux : Nord, Pas-de-Calais
Espace marin du site : 100%

LEGENDE

Zone de Protection Spéciale

Echelle 1 : 100 000

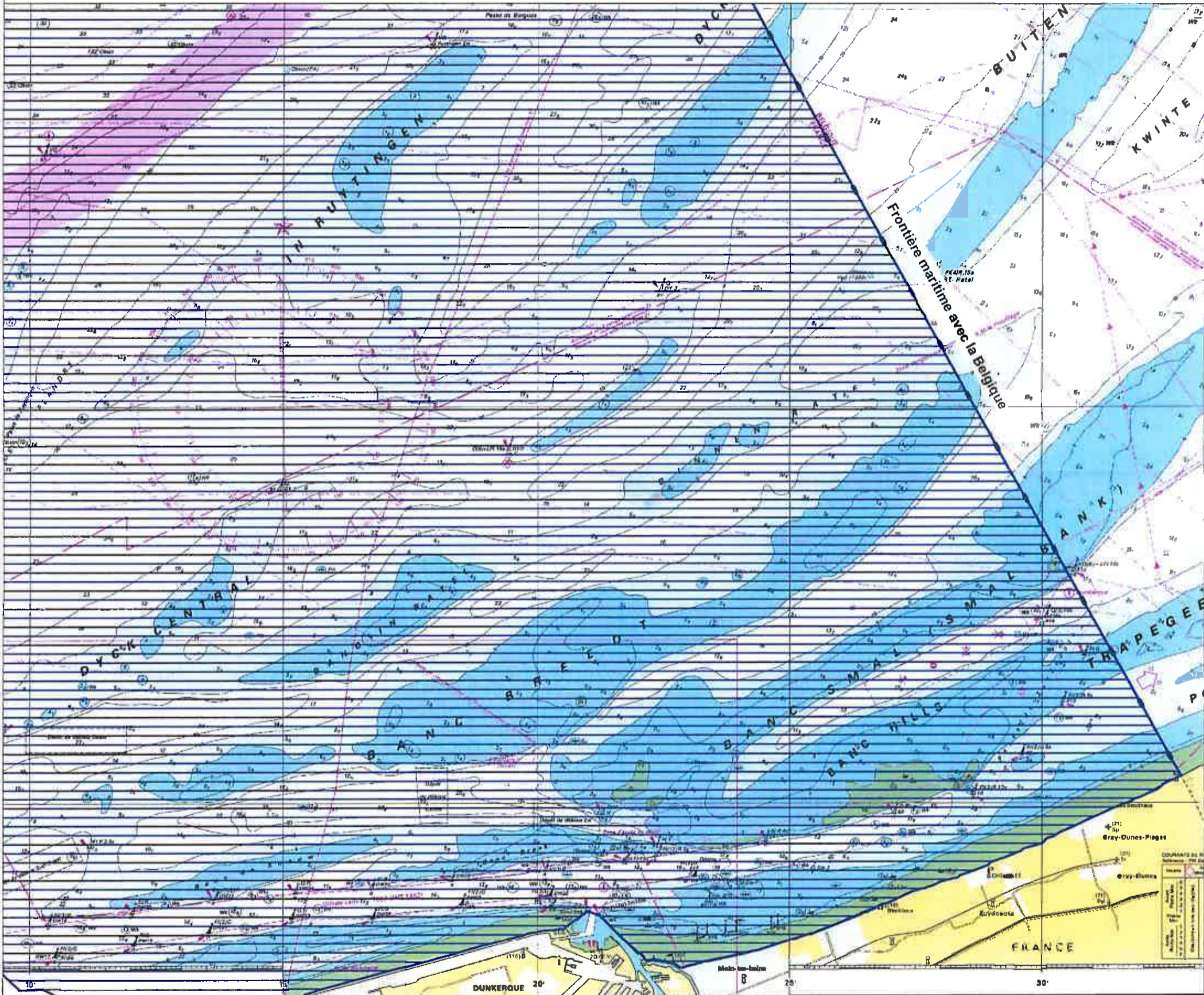
0 1 2 3 4 5 6
Kilomètres

0 1 2 3
Milles nautiques



Fond Carte SHOM 7214
au 1/60 000 - Ed. n°2 2007
(Projection Mercator et
Système Géodésique WGS84)

Ne pas utiliser pour la navigation





Liberté • Égalité • Fraternité
RÉPUBLIQUE FRANÇAISE



Ministère
de l'Écologie,
de l'Énergie,
du Développement
durable
et de la Mer

ZONE DE PROTECTION SPECIALE

FR3112006 BANCS DES FLANDRES

CARTE N°4 / 5

Départements littoraux : Nord, Pas-de-Calais
Espace marin du site : 100%

Carte signée le :

- 7 JAN. 2010

Le ministre d'Etat, ministre de l'Écologie,
de l'Énergie, du Développement durable
et de la Mer, en charge des Technologies
vertes et des Négociations sur le climat

Jean-Louis BORLOO

Le ministre de la Défense

Hervé MORIN

La secrétaire d'Etat
chargée de l'Écologie

Chantal JOUANNO

LEGENDE

Zone de Protection Spéciale

Echelle 1 : 100 000

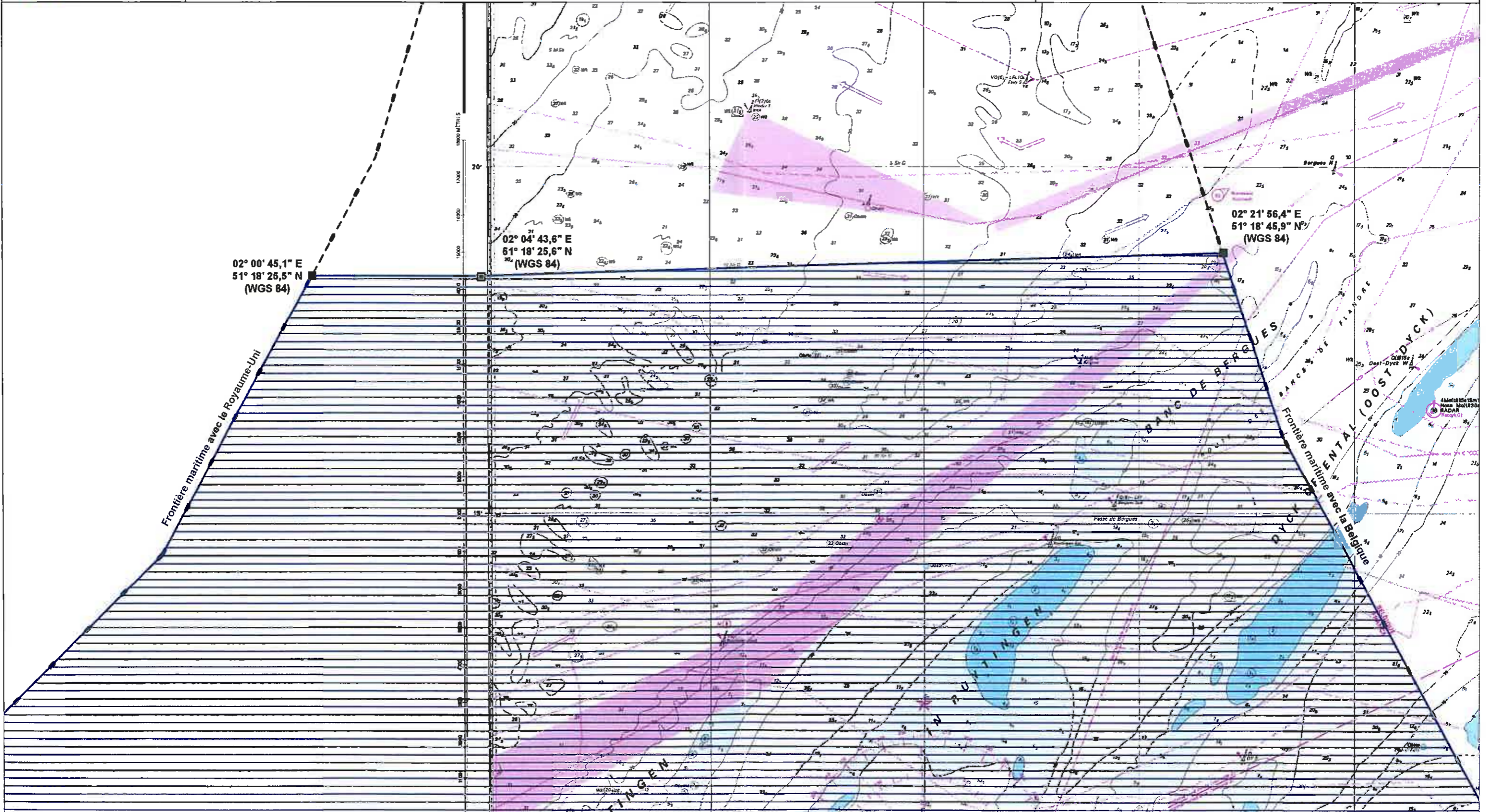
0 1 2 3 4
Kilomètres

0 1 2 3
Milles nautiques



Fond Carte SHOM 7214
au 1/60 000 - Ed. n°2 2007
(Projection Mercator et
Système Géodésique WGS84)

Ne pas utiliser pour la navigation





Liberté • Égalité • Fraternité
RÉPUBLIQUE FRANÇAISE

Ministère
de l'Écologie,
de l'Énergie,
du Développement
durable
et de la Mer

ZONE DE PROTECTION SPECIALE

FR3112006 BANCS DES FLANDRES

CARTE N°5 / 5

Départements littoraux : Nord, Pas-de-Calais
Espace marin du site : 100%

LEGENDE

Zone de Protection Spéciale

Echelle 1 : 100 000

0 1 2 3 4
Kilomètres

0 1 2 3
Milles nautiques



Afin de localiser
les zones non couvertes
par les cartes SHOM
6651 au 1/43 100 et
7214 au 1/60 000,
le fond SHOM 6735
au 1/150 000 est utilisé

Fond Carte SHOM 6735
au 1/150 000 - Ed. n°4 1991
(Projection Mercator et
Système Géodésique ED50)

Ne pas utiliser pour la navigation

Carte signée le :

- 7 JAN. 2010

Le ministre d'Etat, ministre de l'Ecologie,
de l'Énergie, du Développement durable
et de la Mer, en charge des Technologies
vertes et des Négociations sur le climat

Jean-Louis BORLOO

Le ministre de la Défense

Hervé MORIN

La secrétaire d'Etat
chargée de l'Ecologie

Chantal JOUANNO

