

Directive Habitats 92/43/CEE-Site 11
Région Nord Pas de Calais - Département du Pas de Calais
"Pelouses et bois neutrocalcicoles de la cuesta Sud du Boulonnais"


CARTE DES ZONES PRIORITAIRES D'ACTION


légende






Juillet 2003
Sources : copyright IGN Scan25 - Chambre d'Agriculture du Pas-de-Calais
Relevés et Enquêtes Terrain réalisés par le CRPF
et le bureau d'études ALFA
Cartographies réalisées par AgriGéo80



 Limite du site NATURA 2000
(d'après la carte au 1/ 25 000 fournie par la DIREN)

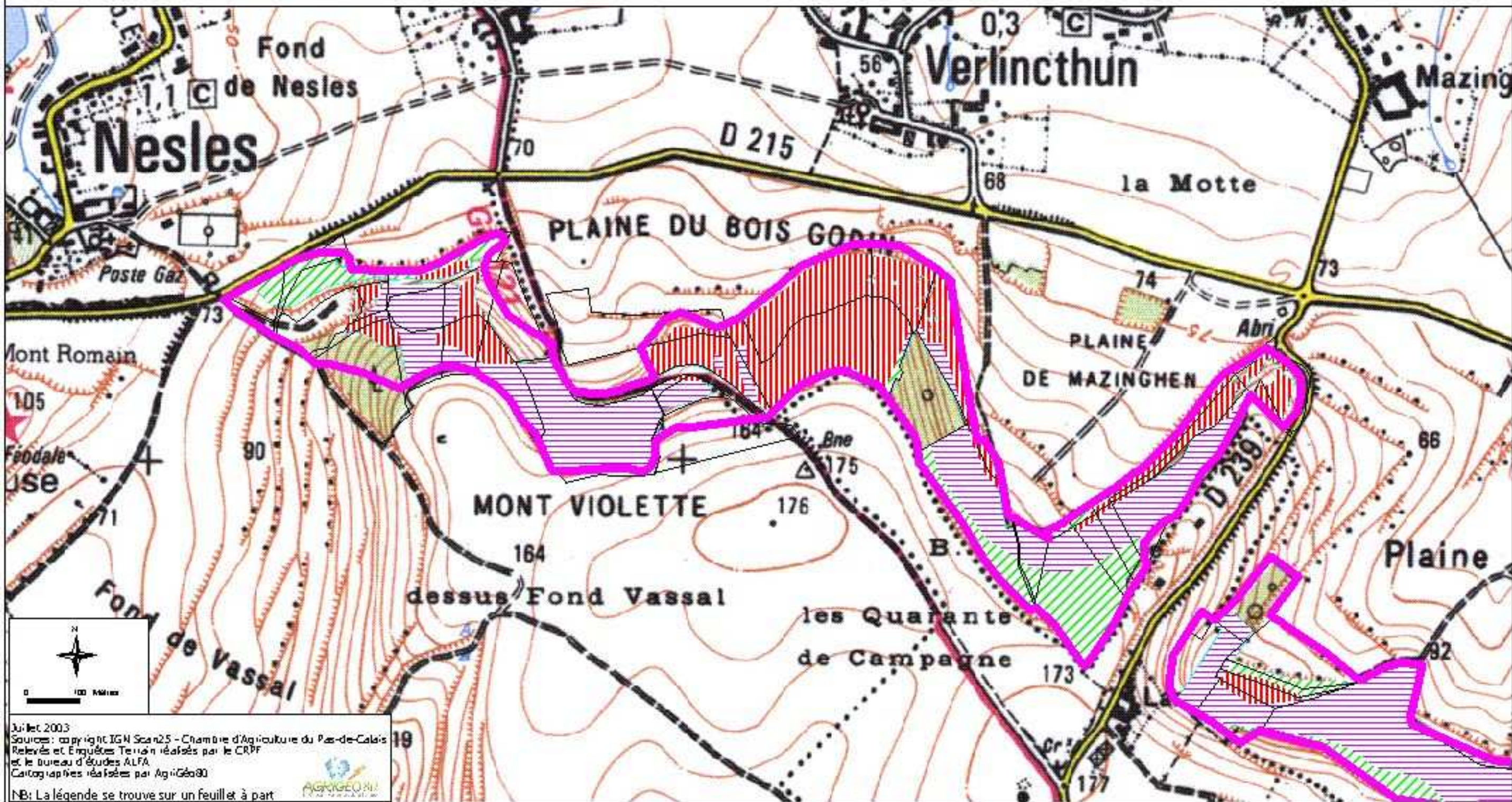
 Limite des parcelles cadastrales

-  Zones à enjeux prioritaires
-  Zones à enjeux forts
-  Zones à enjeux moyens à faibles



Directive Habitats 92/43/CEE-Site 11
 Région Nord Pas de Calais - Département du Pas de Calais
 "Pelouses et bois neutrocalcicoles de la cuesta Sud du Boulonnais"

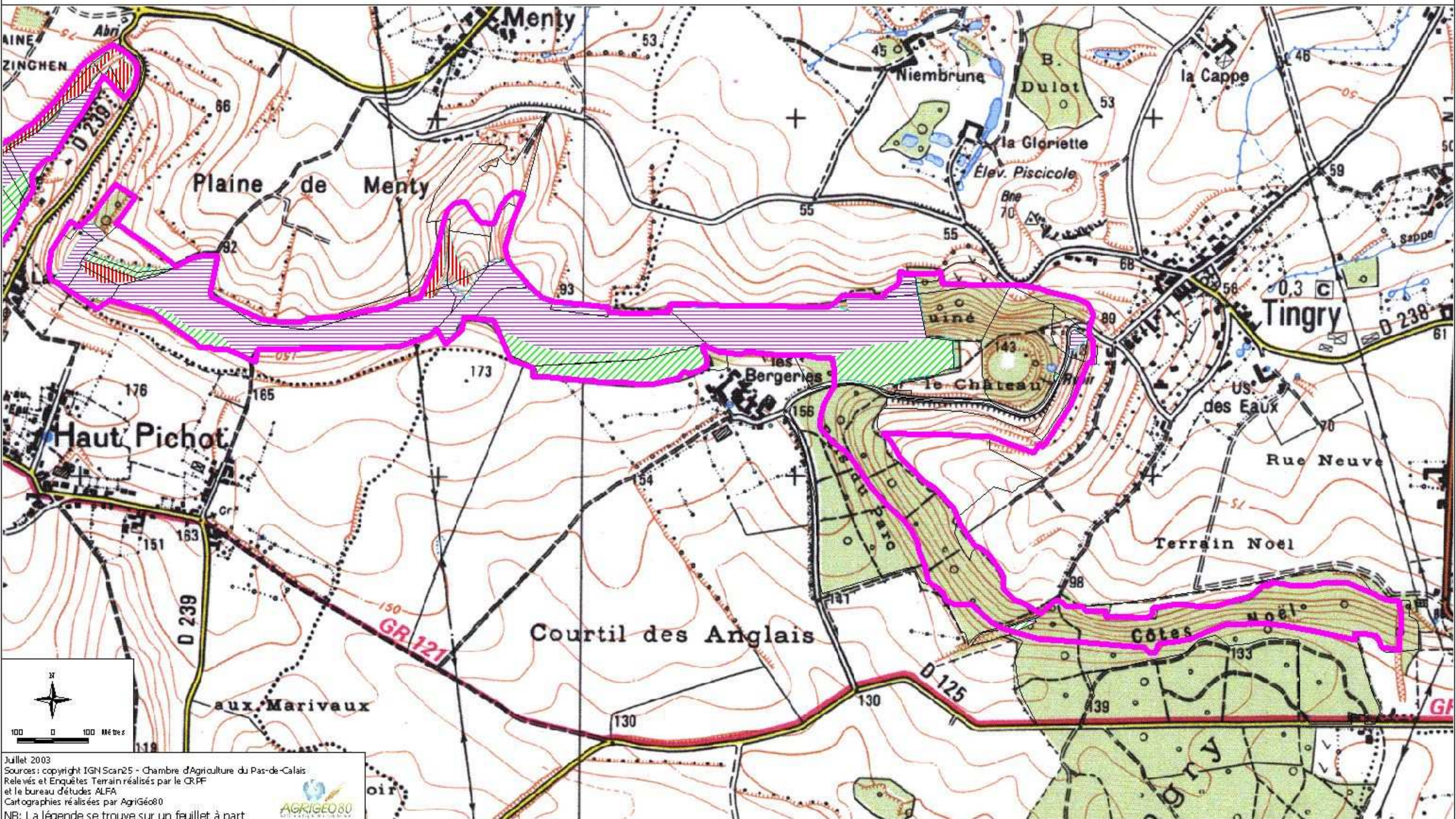
CARTE DES ZONES
 PRIORITAIRES D'ACTION
 A1





Directive Habitats 92/43/CEE-Site 11
 Région Nord Pas de Calais - Département du Pas de Calais
 "Pelouses et bois neutrocalcicoles de la cuesta Sud du Boulonnais"

CARTE DES ZONES
 PRIORITAIRES D'ACTION
 A2



Juillet 2003
 Sources : copyright IGN Scan25 - Chambre d'Agriculture du Pas-de-Calais
 Relevés et Enquêtes Terrain réalisés par le CRPF
 et le bureau d'études ALFA
 Cartographies réalisées par AgriGéo80
 NB: La légende se trouve sur un feuillet à part

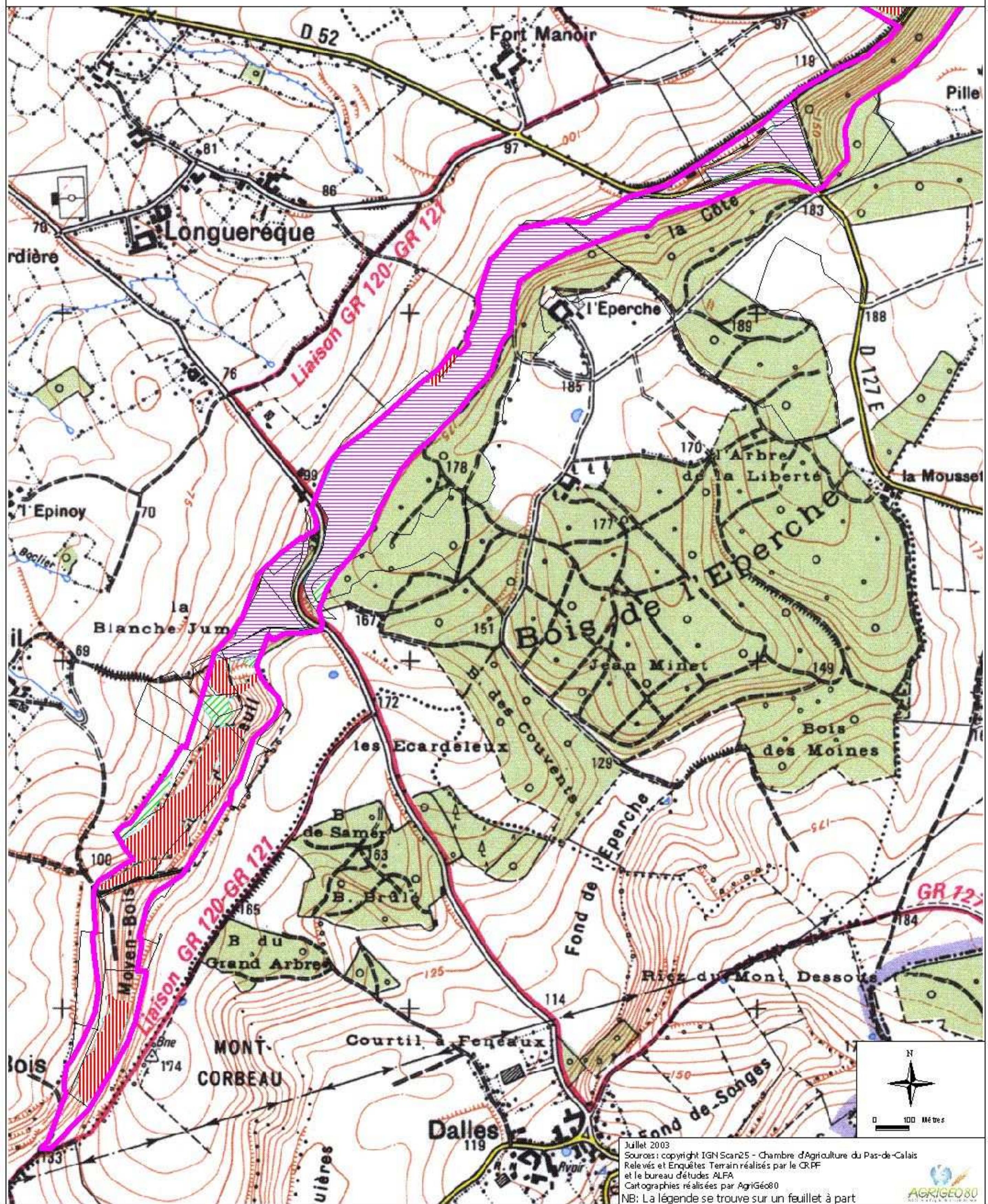




Directive Habitats 92/43/CEE-Site 11
Région Nord Pas de Calais - Département du Pas de Calais
"Pelouses et bois neutrocalcicoles de la cuesta Sud du Boulonnais"

CARTE DES ZONES
PRIORITAIRES D'ACTION

B1



Juillet 2003
Sources : copyright IGN Scan25 - Chambre d'Agriculture du Pas-de-Calais
Relevés et Enquêtes Terrain réalisés par le CRPF
et le bureau d'études ALFA
Cartographies réalisées par AgriGéo80
NB: La légende se trouve sur un feuillet à part





Directive Habitats 92/43/CEE-Site 11
 Région Nord Pas de Calais - Département du Pas de Calais
 "Pelouses et bois neutrocalcicoles de la cuesta Sud du Boulonnais"

CARTE DES ZONES
 PRIORITAIRES D'ACTION
 B2

