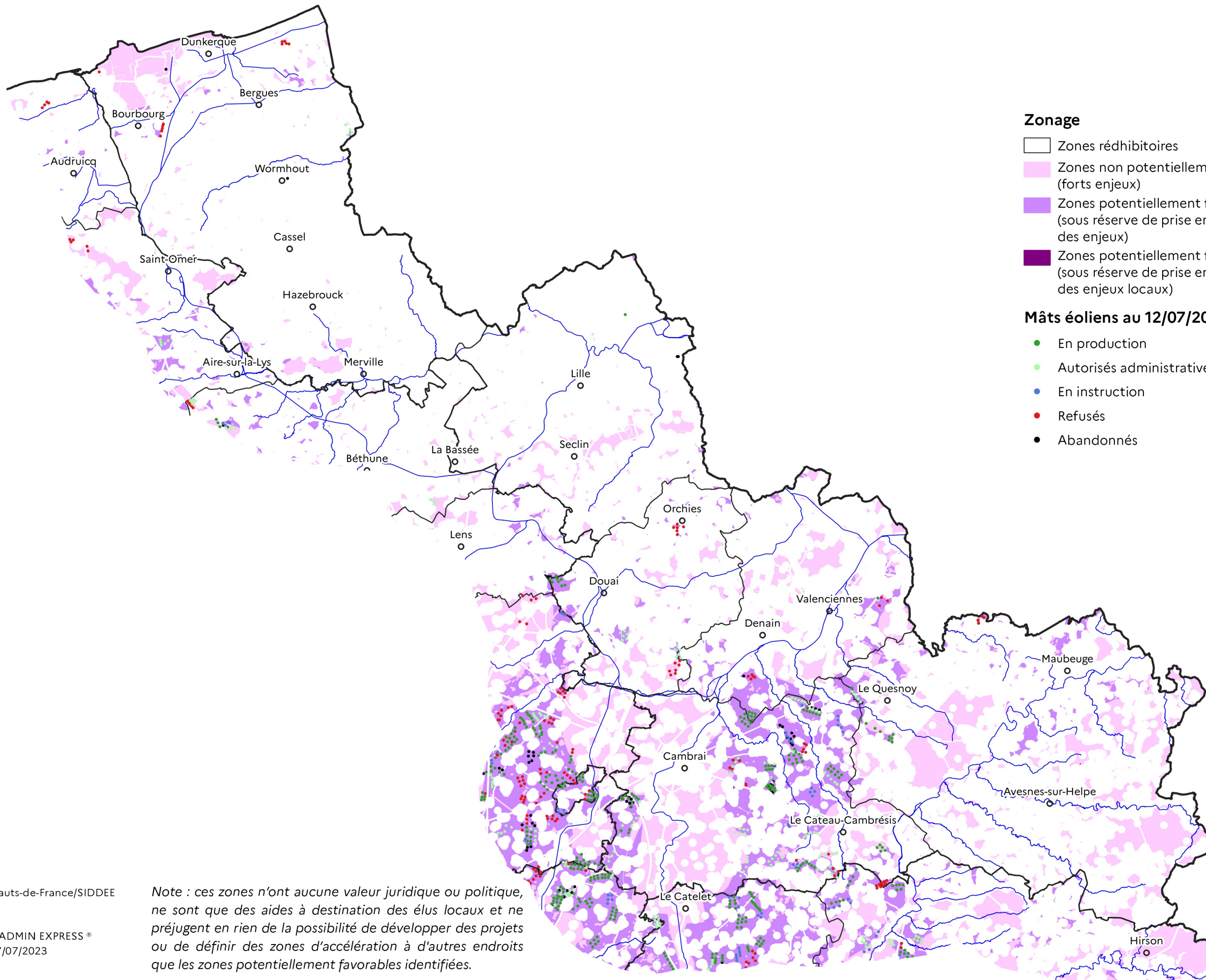


# Cartographie du potentiel éolien terrestre

## Conforme aux orientations établies en 2022 dans le cadre de l'harmonisation nationale

### Département du Nord



#### Zonage

- Zones rédhitoires
- Zones non potentiellement favorables (forts enjeux)
- Zones potentiellement favorables (sous réserve de prise en compte des enjeux)
- Zones potentiellement favorables (sous réserve de prise en compte des enjeux locaux)

#### Mâts éoliens au 12/07/2023

- En production
- Autorisés administrativement
- En instruction
- Refusés
- Abandonnés