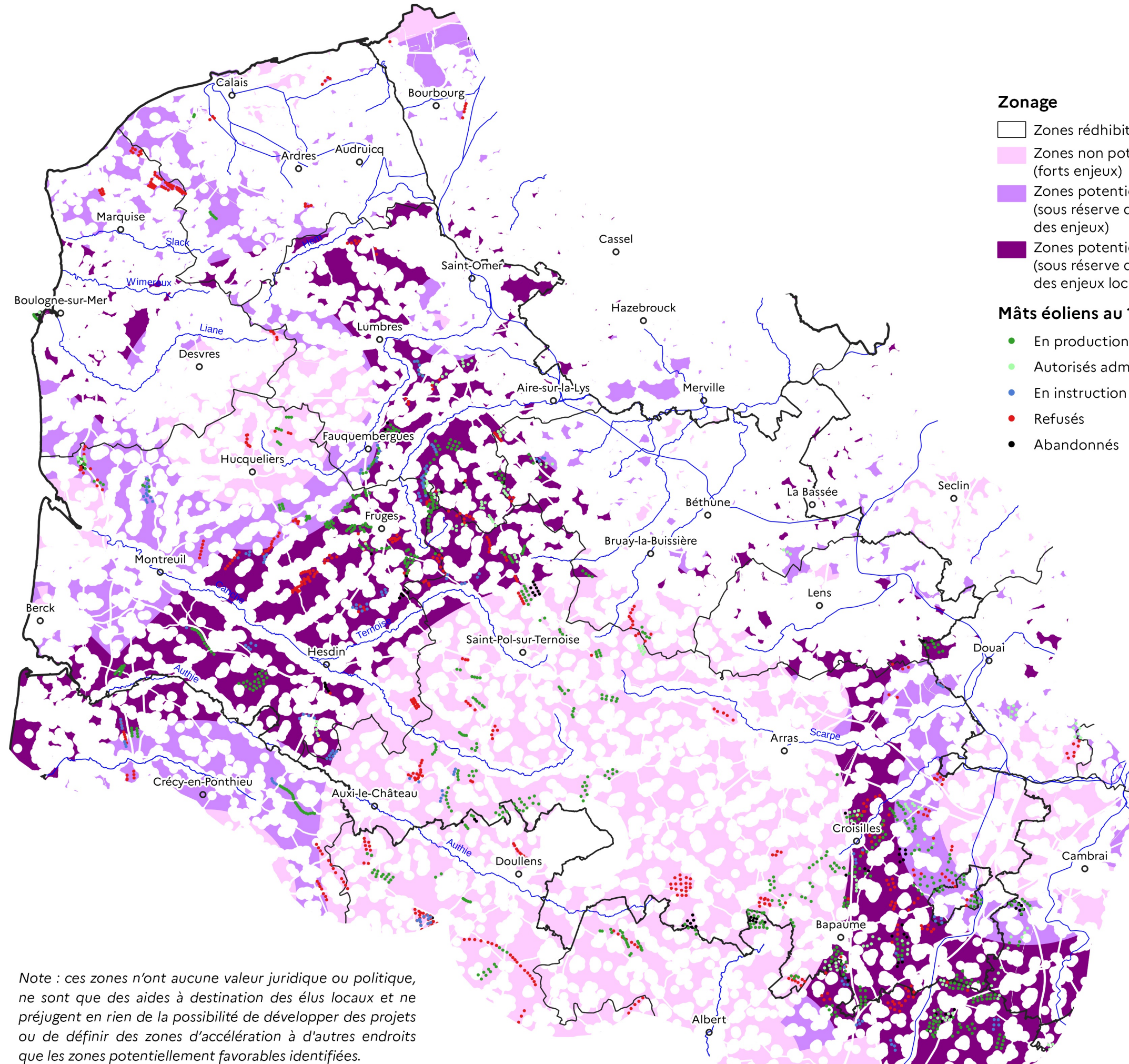


# Cartographie du potentiel éolien terrestre - Thématique servitudes et contraintes

## Conforme aux orientations établies en 2022 dans le cadre de l'harmonisation nationale

### Département du Pas-de-Calais



#### Zonage

- Zones réhibitoires
- Zones non potentiellement favorables (forts enjeux)
- Zones potentiellement favorables (sous réserve de prise en compte des enjeux)
- Zones potentiellement favorables (sous réserve de prise en compte des enjeux locaux)

#### Mâts éoliens au 12/07/2023

- En production
- Autorisés administrativement
- En instruction
- Refusés
- Abandonnés

*Note : ces zones n'ont aucune valeur juridique ou politique, ne sont que des aides à destination des élus locaux et ne préjugent en rien de la possibilité de développer des projets ou de définir des zones d'accélération à d'autres endroits que les zones potentiellement favorables identifiées.*