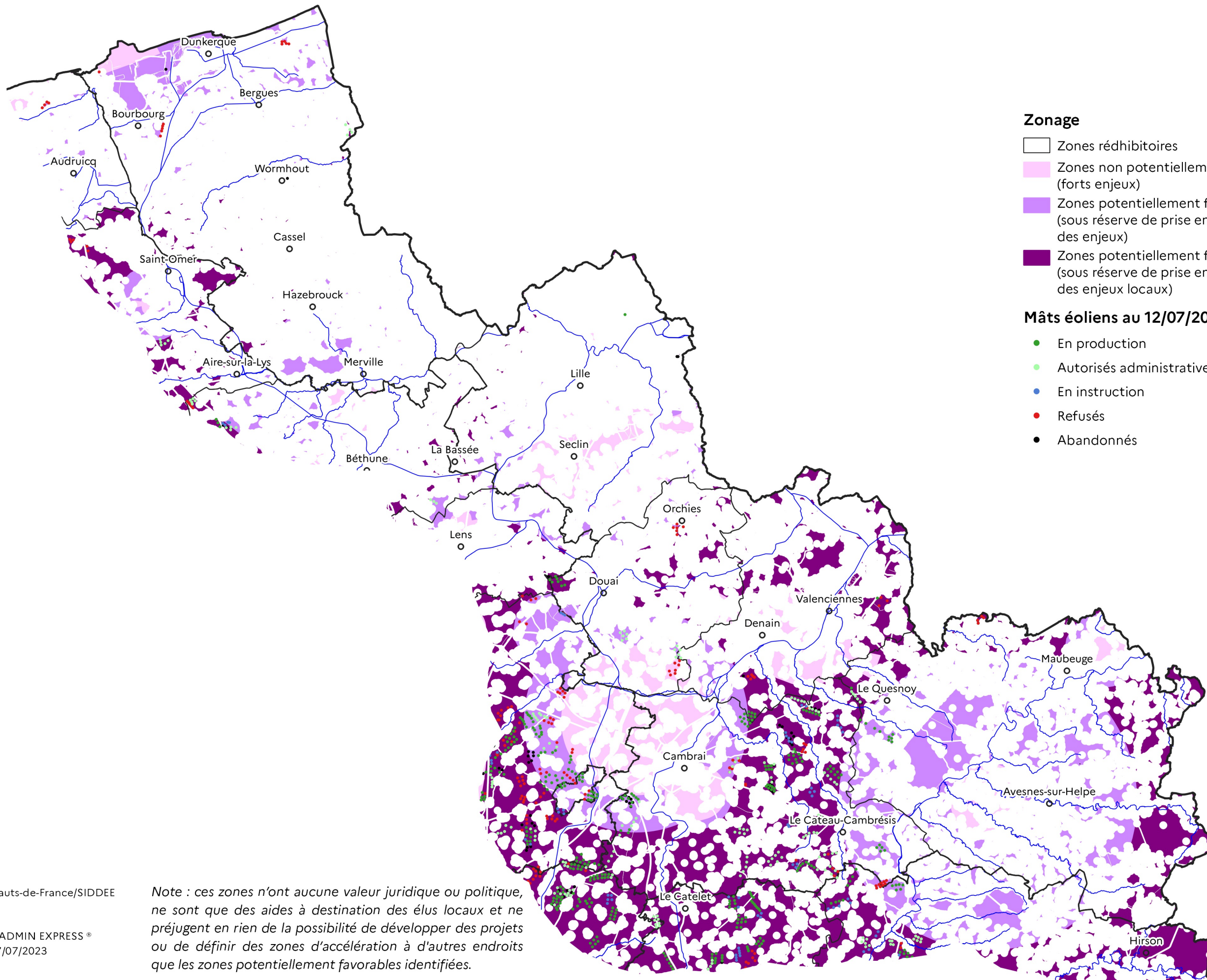


Cartographie du potentiel éolien terrestre - **Thématique servitudes et contraintes**

Conforme aux orientations établies en 2022 dans le cadre de l'harmonisation nationale

Département du Nord



Zonage

- Zones réhabilitaires
- Zones non potentiellement favorables (forts enjeux)
- Zones potentiellement favorables (sous réserve de prise en compte des enjeux)
- Zones potentiellement favorables (sous réserve de prise en compte des enjeux locaux)

Mâts éoliens au 12/07/2023

- En production
- Autorisés administrativement
- En instruction
- Refusés
- Abandonnés