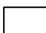










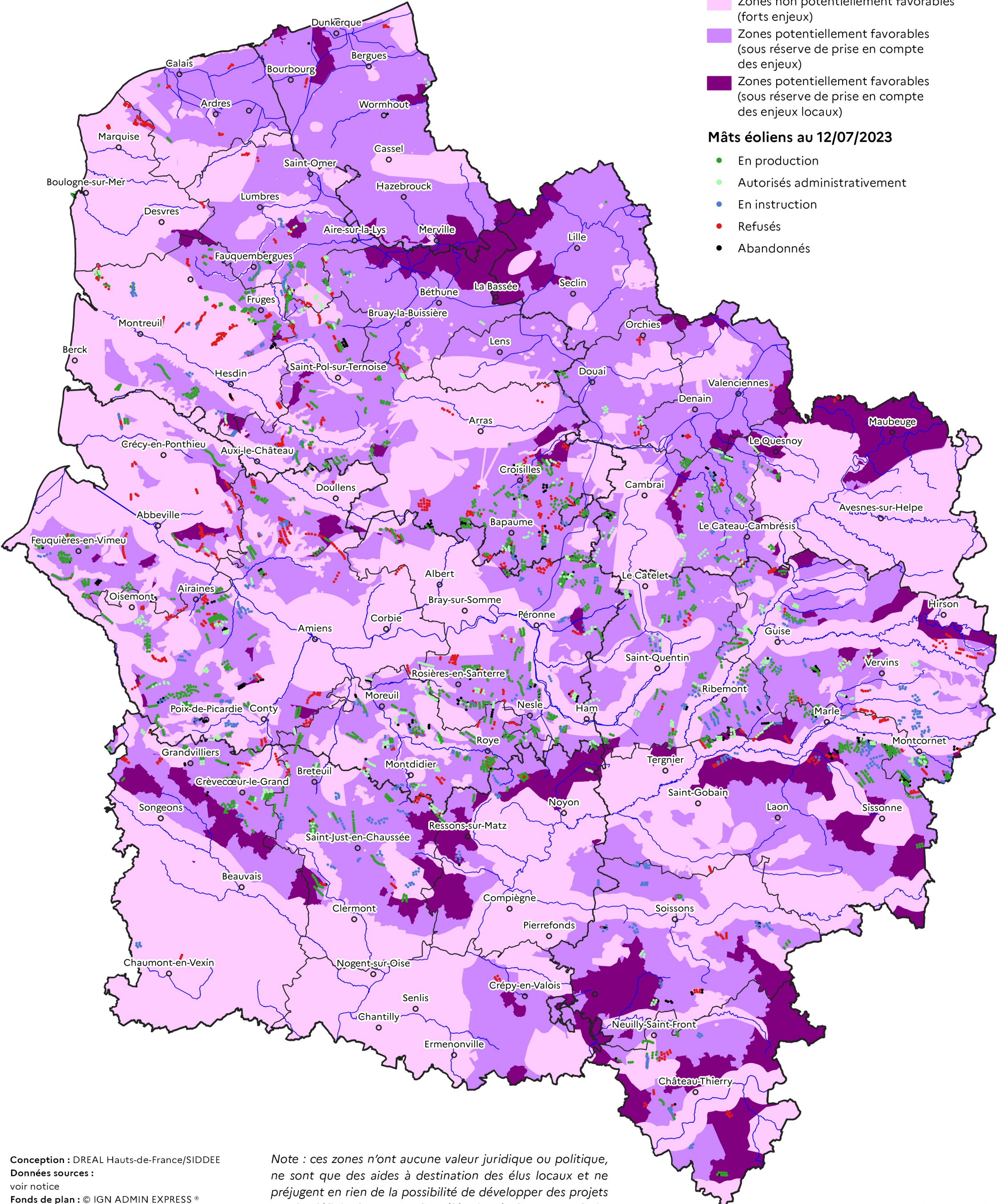
Cartographie du potentiel éolien terrestre - Thématique paysages

Conforme aux orientations établies en 2022 dans le cadre de l'harmonisation nationale

Région Hauts-de-France

- Zonage**
-  Zones réhabilitaires
 -  Zones non potentiellement favorables (forts enjeux)
 -  Zones potentiellement favorables (sous réserve de prise en compte des enjeux)
 -  Zones potentiellement favorables (sous réserve de prise en compte des enjeux locaux)

- Mâts éoliens au 12/07/2023**
-  En production
 -  Autorisés administrativement
 -  En instruction
 -  Refusés
 -  Abandonnés



Note : ces zones n'ont aucune valeur juridique ou politique, ne sont que des aides à destination des élus locaux et ne préjugent en rien de la possibilité de développer des projets ou de définir des zones d'accélération à d'autres endroits que les zones potentiellement favorables identifiées.

